

Asiakas:
Turun kaupunki
Kari Linnakoski

Tarjouksen numero:
PR4256-TR03

Päiväys:
22.5.2019

TARJOUS RAKENNUSKATSELMOINNEISTA

Telakan alue, Turku

Katselmoinnit ennen louhintatöiden aloittamista

Laatija:
Jani Kankare
Toimitusjohtaja, FM
puh. 040 574 0028
jani.kankare@promethor.fi

TURKU
Rautakatu 5 A
20520 Turku
puh. 050 570 3476

HELSINKI
Viikinportti 4 B 18
00790 Helsinki
puh. 050 377 6565

TAMPERE
Hatanpään valtatie 34 D
33900 Tampere
puh. 040 866 8615



Y-tunnus: 0996539-4
Kotipaikka: Turku
www.promethor.fi

Sisällysluettelo

1	Yleistä.....	3
2	Rakennuskatselmus	3
	2.1 Yleisesti.....	3
	2.2 Kohteet.....	3
	2.3 Työhön osallistuvat henkilöt	3
	2.4 Aineiston säilytys.....	3
3	Kustannus	3
4	Laskutus	3
5	Lisätietoa	4

Liite 1. Katselmointialuerajaus.

Liite 2. Tilajavastuu.fi-raportti.

1 YLEISTÄ

Tämä tarjous perustuu Kari Linnakosken ja Jani Kankareen käymään neuvotteluun, joka koski ennen louhintatöiden aloittamista tehtäviä rakennuskatselmuksia.

Turun kaupunki on hakenut lupaa ns. Telakan alueen louhintaan Pernossa. Telakan alueen välittömässä läheisyydessä on ns. Gotlanninkadun alue, jonka louhintatyön tekee Terrawise Oy. Louhittavat alueet ovat siten toistensa läheisyydessä, että niiden värinävaikutusalueet osittain yhtyvät. Tästä johtuen Promethor Oy on tarjonnut katselmointien tekemistä sekä Turun kaupungille että Terrawise Oy:lle.

2 RAKENNUSKATSELMUS

2.1 Yleisesti

Katselmuksat tehdään pääosin valokuvaamalla, jonka lisäksi kirjataan muistiin yleishavaintoja katselmoitavista rakennuksista. Lisäksi kiinteistöjen tiedot kirjataan muistiin kiinteistöjen omistajilta tai käyttäjiltä saatavien tietojen mukaisesti.

2.2 Kohteet

Katselmointialueeksi on määritetty 500 m etäisyys louhinta-alueista. Liitteenä 1 on esitetty tämän perusteella laadittu katselmointialueen karttarajaus. Kaikki katselmointialueen sisällä olevat asuinrakennukset katselmoidaan. Lisäksi telakan alueella olevia rakennuksia ja yleisten teiden sillat katselmoidaan.

2.3 Työhön osallistuvat henkilöt

Vastuuhenkilö	Jani Kankare
Katselmointi ja raportointi	Olli Laivoranta ja Jani Kankare

2.4 Aineiston säilytys

Katselmointien yhteydessä tehtävät kohdepöytäkirjat, piirustukset ja valokuvat säilytetään Promethor Oy:ssä kymmenen (10) vuoden ajan katselmointiajankohdasta lukien.

3 KUSTANNUS

Kokonaiskustannus katselmointien tekemisestä on 7750 € (alv 0 %), josta Turun kaupungin osuus on 4450 € (alv 0 %).

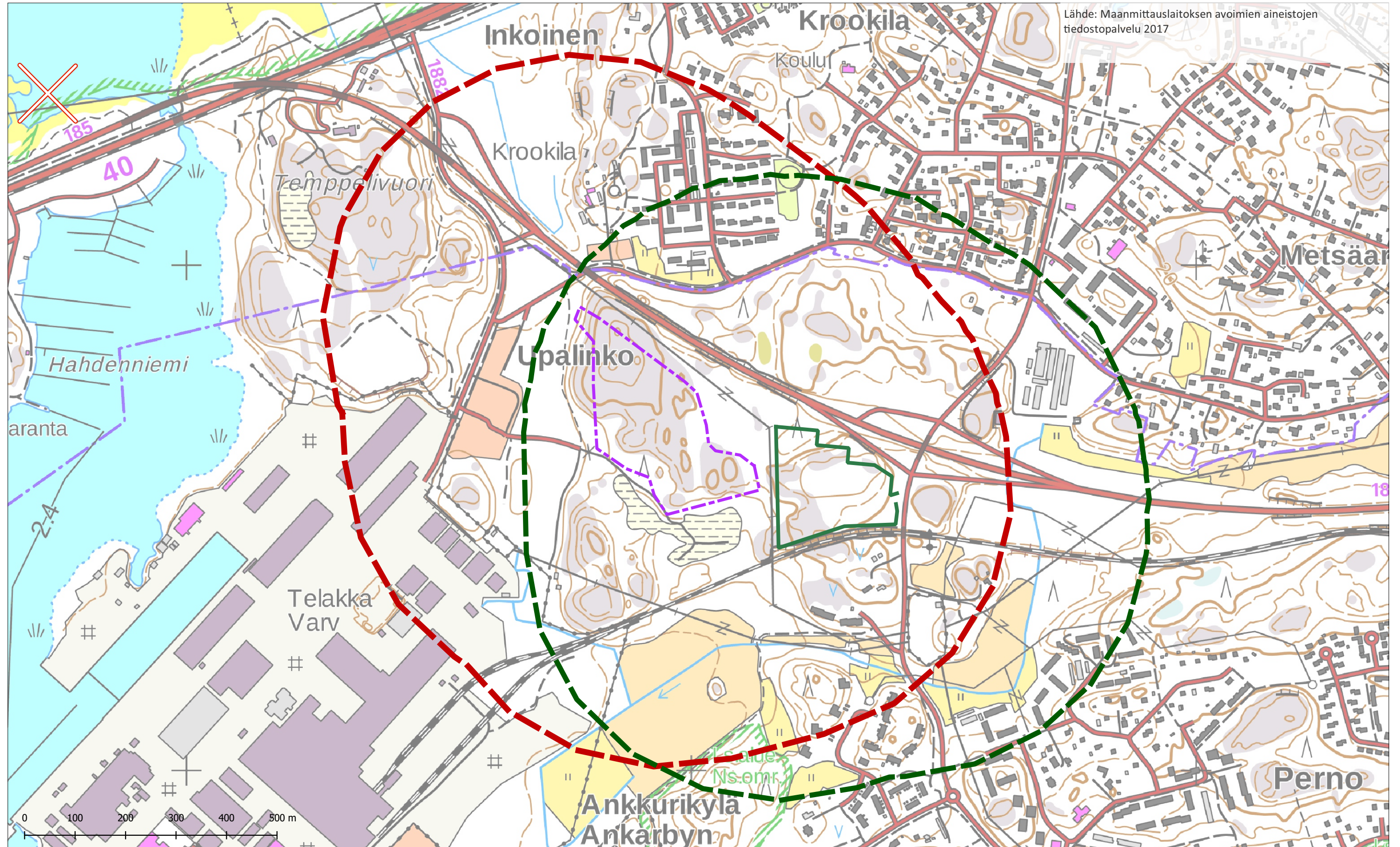
Turun kaupungin kustannusosuus on 57 % kokonaiskustannuksesta. Kokonaiskustannuksen loppuosasta (43 %) vastaa Terrawise Oy. Kustannusjakoon on päädytty eri louhinta-alueiden perusteella määräytyvien katselmointikohteiden määrän ja laadun perusteella (asuinrakennukset, telakan rakennukset ja tiesillat).

4 LASKUTUS

Laskutus tehdään katselmointien jälkeen. Maksuehto 30 vrk.

5 LISÄTIETOA

Jani Kankare
Promethor Oy
puh. 040 574 0028
sp. jani.kankare@promethor.fi





Yritysraportin tiedot	
Raportin hakupäivämäärä	13.05.2019
Raportti voimassa asti	25.07.2019
Arkistointitunnus	1557170031387
FIN yritystiedot	
Yrityksen nimi	Promethor Oy
Y-tunnus	0996539-4



Tietolähteiden perusteella yritys on hoitanut tilaajavastuulain edellyttämät velvoitteet.

Symbolien selitteet

- Tietolähteiden perusteella tilaajavastuutiedot eivät ole kunnossa!
- Tietolähteiden perusteella tilaajavastuutiedoissa on selvittävää!
- Yrityksen tiedoista puuttuu tieto tai tietoa odotetaan tietolähteestä.
Pyydä lisäselvitys ja pyydä toimittajaa ilmoittamaan tieto raportin täydentämiseksi.
- Yrityksen ilmoituksen mukaan ei velvollisuutta kuulu rekisteriin.
- Tietolähteiden perusteella tilaajavastuutiedot ovat kunnossa.

TIETOLÄHTEET:



YTJ-tiedot (Päivitetty: 06.05.2019) Lähde: Suomen Asiakastieto Oy	
Y-tunnus	0996539-4
Yritysmuoto	Osakeyhtiö
Kotipaikka	Turku
Päätoimiala	Muu rakennustekninen palvelu
Verohallinnon perustiedot	Rekisterissä (28.02.1995)
Arvonlisäverovelvollisuus	Liiketoiminnasta arvonlisäverovelvollinen (01.12.1994)
Ennakkoperintärekisteri	Rekisterissä (01.03.1995)
Kaupparekisteri	Rekisterissä (17.05.1995)
Työnantajarekisteri	Rekisterissä. (Päivitetty: 06.05.2019)
Liiketoimintakiellot	Ei liiketoimintakieltoja. (Päivitetty: 06.05.2019)

Rakentamisen Laatu ry (RALA)	
RALA	Yritys on RALA-sertifioitu

Asiakkaan ilmoittamat ja tietopyyntöjen kautta saadut tiedot:	
Veromaksutiedot	Maksettu. (Päivitetty: 29.04.2019 , lähde: Verohallinto)
Eläkevakuutus (TyEL)	Maksettu. (Päivitetty: 25.04.2019 , lähde Eläkevakuutusyhtiö)
Noudatettavat työehtosopimukset	TEKNOLOGIATEOLLISUUDEN YLEMPIEN TOIMIHENKILÖIDEN TYÖEHTOSOPIMUS
Tapaturmavakuutus	Tapaturmavakuutus on otettu ja voimassa: LähiTapiola (Lakisääteinen tapaturmavakuutus)
Työterveyshuolto	Lakisääteinen työterveyshuolto on järjestetty. Suomen Terveystalo Oy

Vastuuvakuutustiedot	
Voimassaoloaika	01.06.2018 - 31.05.2019
Summa	500000€ (EUR)
Voimassaoloalue	Pohjoismaat
Toimialat	Akustiikan Konsulttitoimisto

Tarkista koko raportin sisältö.

Kaupparekisteriote (Tarkastettu: 02.05.2019)

Jos kaupparekisteriöiden luontiajankohta ja tarkastuspäivämäärä poikkeavat toisistaan, olemme tarkastaneet Suomen Asiakastieto Oy:ltä mainittuna tarkastuspäivämääränä, ettei kaupparekisteriöiden tiedoissa ole tapahtunut muutoksia luontiajankohdan jälkeen.

Patentti- ja rekisterihallitus
Kaupparekisteri
00091 PRH
puh. 029 509 5000
kirjaamo@prh.fi
Y-tunnus: 0996539-4
Luontiajankohta: 04.12.2018 10:54:19

REKISTERIÖTTEEN TIEDOT

Toiminimi: Promethor Oy
Y-tunnus: 0996539-4
Yritys rekisteröity: 17.05.1995
Yritysmuoto: Osakeyhtiö
Kotipaikka: Turku
Otteen sisältö: 04.12.2018 10:54:19 rekisterissä olleet tiedot.

Yhteystiedot:

Postiosoite: Rautakatu 5 A 6 20520 TURKU
Käyntiosoite: Rautakatu 5 A 6 20520 TURKU

Rekisterimerkinnät:

TOIMINIMI (Rekisteröity 17.05.1995)
Promethor Oy.

TOIMIALA (Rekisteröity 02.02.2011)
Yhtiön toimialana on harjoittaa akustista ja värinätekniikkaa konsultointia, suunnittelua ja mittauksia. Lisäksi yhtiö harjoittaa tuotekehitystoimintaa ja teknisten projektien laadintaa ja ohjausta. Yhtiö voi toimintaansa varten hallita ja omistaa kiinteistöjä ja arvopapereita.

KOTIPAIKKA (Rekisteröity 17.05.1995)
Turku.

TILIKAUSI (Rekisteröity 02.12.1998)
Yhtiön tilikausi on 01.06. - 31.05.

PERUSTAMINEN (Rekisteröity 17.05.1995)
Yhtiöjärjestys on perustamiskokouksessa hyväksytty 01.12.1994 ja 18.04.1995.

YHTIÖJÄRJESTYKSEN MUUTOS (Rekisteröity 02.02.2011)
Yhtiöjärjestystä on muutettu 01.11.2010.

OSAKEPÄÄOMA (Rekisteröity 02.02.2011)
Osakepääoma 5.500,00 euroa, täysin maksettu.
Y-tunnus: 0996539-4
Osakkeet 55 kpl.

HALLITUS (Rekisteröity 02.02.2011)
Varsinaiset jäsenet:
20.06.1976 Kankare Jani Marko Juhani
Varajäsenet:
20.11.1968 Kankare Satu Anneli
MUU JOHTO (Rekisteröity 13.07.2006)
Toimitusjohtaja:
20.06.1976 Kankare Jani Marko Juhani

TILINTARKASTAJAT (Rekisteröity 02.02.2011)
Tilintarkastaja:
PricewaterhouseCoopers Oy, Y-tunnus 0486406-8, Kaupparekisteri
Päivävuorokausi tilintarkastaja:
04.02.1968 Malin Anne Kristiina

LAKIMÄÄRÄINEN EDUSTAMINEN (Rekisteröity 17.05.1995)
Toiminimen kirjoittaa osakeyhtiölain nojalla hallitus.

Tarkista koko raportin sisältö.

ASEMAAN SIDOTTU EDUSTAMINEN (Rekisteröity 02.02.2011)

Yhtiöjärjestyksen mukaan yhtiötä edustavat hallituksen jäsenet ja toimitusjohtaja kukin yksin.

TILINPÄÄTÖSASIAKIRJAT (Rekisteröity 09.11.2018 03:16:17)

Täydennys tilinpäätökseen ajalta 01.06.2017 - 31.05.2018.

VOIMASSAOLEVAT HENKILÖTIEDOT

20.06.1976 Kankare Jani Marko Juhani, Suomen kansalainen, Turku

20.11.1968 Kankare Satu Anneli, Suomen kansalainen, Turku

04.02.1968 Malin Anne Kristiina, Suomen kansalainen, Rusko

TOIMINIMIHISTORIA

Promethor Oy 17.05.1995 -

Tietolähde: Patentti- ja rekisterihallitus