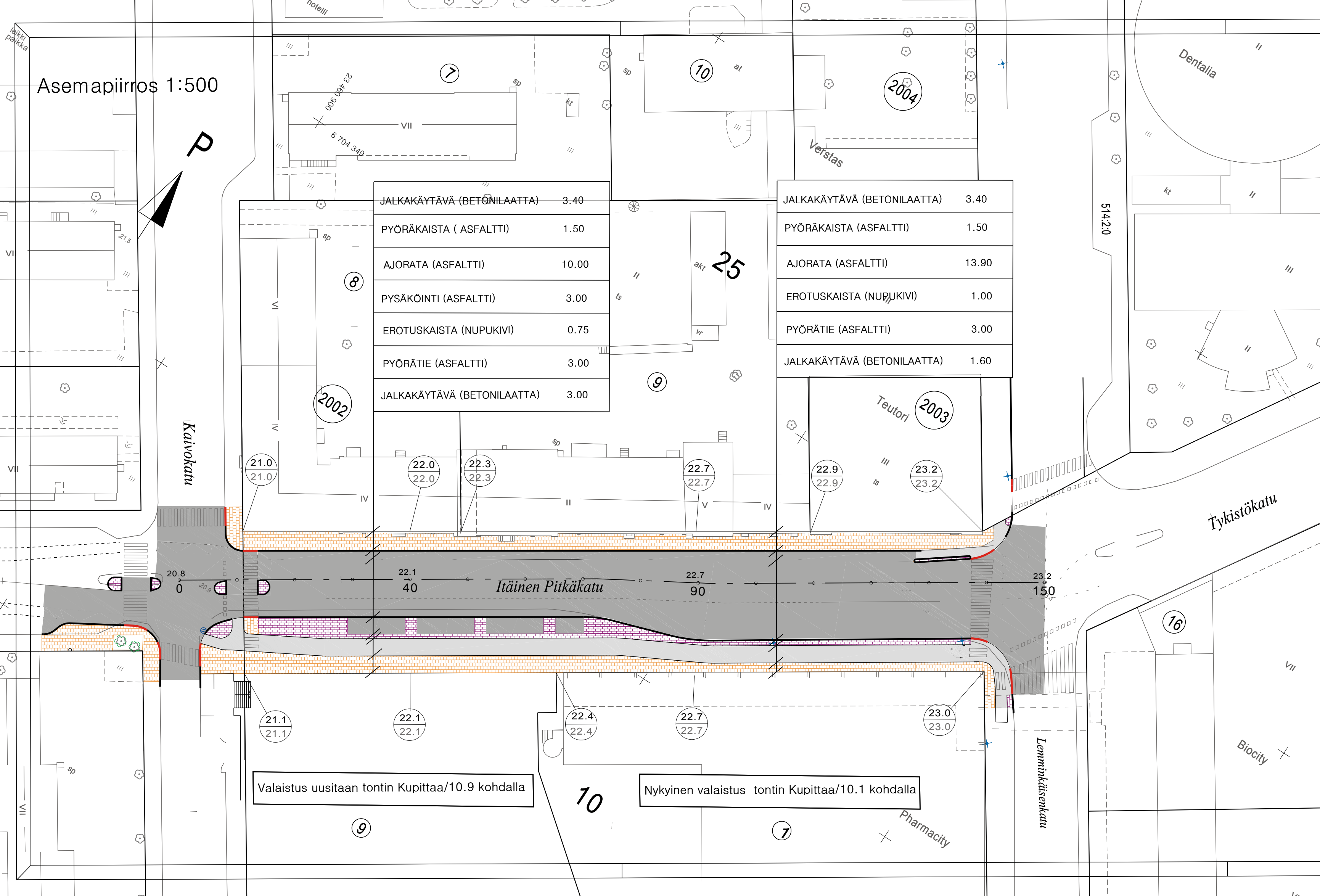


Asemapiirros 1:500

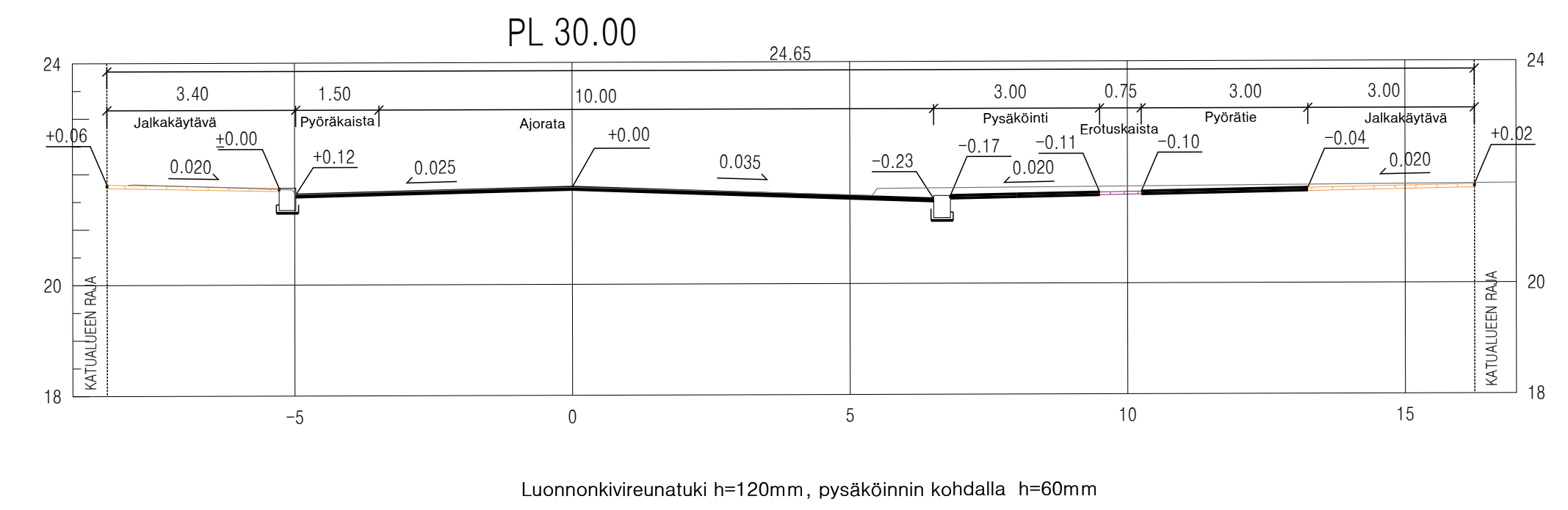


JALKAKÄYTÄVÄ (BETONILAATTA)	3.40	JALKAKÄYTÄVÄ (BETONILAATTA)	3.40
PYÖRÄKAISTA (ASFALTTI)	1.50	PYÖRÄKAISTA (ASFALTTI)	1.50
AJORATA (ASFALTTI)	10.00	AJORATA (ASFALTTI)	13.90
PYSÄKÖINTI (ASFALTTI)	3.00	EROTUSKAISTA (NUPUKIVI)	1.00
EROTUSKAISTA (NUPUKIVI)	0.75	PYÖRÄTIE (ASFALTTI)	3.00
PYÖRÄTIE (ASFALTTI)	3.00	JALKAKÄYTÄVÄ (BETONILAATTA)	1.60
JALKAKÄYTÄVÄ (BETONILAATTA)	3.00		

- Merkkien selitykset:
- 23.2 SUUNNITELTU KORKEUS MAANPINNAN KORKEUS
 - 23.2 SUUNNITELTU KORKEUS
 - ASFALTTI, AJORATA
 - ASFALTTI, JALANKULKU- JA PYÖRÄTIE
 - BETONILAATTA
 - NUPUKIVI
 - REUNATUKI
 - REUNATUKI MADALLETTU
 - REUNATUKI LUISKATTU
 - SUUNNITELTU HULEVESIKAIVO

- 25 KORTTELINUMERO
- 9 TONTTI REKISTERISSÄ

Tyypipoikkileikkaus 1:100



Koordinaattijärjestelmät:
Taso X,Y: ETRS-GK23
(EUREF-FIN)
Korkeus Z: N2000

HYVÄKSYNYT:
VIRAN PUOLESTA:

KAUPUNGINOSA: Kupittaa, I-kaupunginosa
ASEMAKAAVA: 10.12.2001 (5/1999)
DIARINUMERO: 5085-2019
LIIKENNESUUNNITELMA: L 5790 051
KATULUOKKA: 1

KORVAA PIIRUSTUKSEN: K 5790 045,
KORVAA OSITTAIN PIIRUSTUKSEN:

KORVATTU PIIRUSTUKSELLA:
KORVATTU OSITTAIN PIIRUSTUKSELLA:

TUNN. MUUTOS/TÄYDENNYS PÄIVÄYS SUUNNIT./PIIRT. TARK./HYV.

TURUN KAUPUNGIN KAUPUNKIYMPÄRISTÖTOIMIALA
KAUPUNKIRAKENTAMISEN PALVELUALUE
KAUPUNKIYMPÄRISTÖN TOTEUTUSSUUNNITTELUYKSIKKÖ

KOHDE: ITÄINEN PITKÄKATU
välillä Kaivokatu-Lemminkäisenkatu

SISÄLTÖ: KATUSUUNNITELMA

SUUNNITTELIJA Juha Syrjänen	SUUNNITTELUVAUJASTAJA Marja-Leeni Vasama	TARKASTANUT Juha Syrjänen	MITTAKAAVA 1:500, 1:100
PÄIVÄYS 18.4.2019	HYVÄKSYJÄ Kari Linnakoski	PIIRUSTUSNUMERO K 5790 057	MUUTOS

Valaistus uusitaan tontin Kupittaa/10.9 kohdalla

Nykyinen valaistus tontin Kupittaa/10.1 kohdalla