



Kaupunginpuutarhan alueen suunnittelussa on johtotähtenä ollut kokonaisuus, jota leimaa maisema-arkkitehtuurin ja arkkitehtuurin ikäaikainen romanssi. Puutarha on ollut lähtökohdaksi sekä suuremmissa että pienemmissä mittakaavoissa. Alueen sydämenä on puutarhamainen julkinen puisto. Julkinen puistoalue rajaa korttelialueita, joiden sisäiset pihapiirit kasvihuoneineen ja asuntoihin liittyvine puoliämpimine viherhuoneineen, ovat nekin puutarhamaisia. Kyse on suurempien tilojen, sekä niiden sisällä lepäävien pienempien tilojen välisestä leikistä. Näin syntyy alueelle identiteetti, joka selvästi poikkeaa jokapäiväisestä.

Kokonaisuuden hallinnassa ovat tärkeässä asemassa kaupunginpuutarhan entisen huoltotieverkon ja hautausmaan ruutukaavan viitteet. Niiden avulla itäinen puistoakseli suunnittelualueelle muodostaa luonnollisen jatkeen ortodoksisen hautausmaan sisääntuloportille. Alueelle muodostuu myös entistä selvemmin portti itse kaupunkiin. Katutilaa tiivistetään muuttamalla Uudenmaantietä bulevardimaiseksi kaduksi. Tämä tapahtuu istuttamalla uusia puurivejä ja luomalla leveä maantasoyhteys bulevardin yli. Porttialueen merkitystä korostaa hautausmaan arvokas kulttuuriperintö. Uusi keskeinen puistoalue muodostaa jälkeen seurakunnan pohjoisen puiston alueelta ja toimii kokontumistilana lähialueen asukkailla.

Mielenkiintoa luovien istutettujen eri puulaeja edustavien rivien ja ryhmien säilyttäminen osana julkista puistoaluetta ja korttelialueita on ollut tärkeä maisemasuunnittelun lähtökohhta. Entisen kaupunginpuutarhan jäänteet muodostavat oleellisen historiallisen kerrostuman, kuten myös säilytettävät mäntymetsä- ja kallioalueet. Uusi rakentaminen sopeutuu ja sijoittuu arvoalueiden lomaan, muodostaen rikkaan ja monipuolisen kokonaisuuden.

Arkkitehtuurissa on huomioitu ympäristössä sijaitsevat modernismin merkkiteokset, sekä myös ne monet rakennukset, jotka edustavat korkealuokkaisen arien arkkitehtuuria. Selkeys ja yksinkertaisuus, rauhallisuus ja ajattomuus, ovat olleet avainsanoja kuitenkin siten että suunnitelma sisältää klassisten viitteiden lisäksi myös sopivan määrän yllätyksellisiä poikkeamia ja aksenteja, jotka samalla kertovat asumiseen liittyvistä elämäntilanteista parantavista toiminnallisista lisämausteista. Päämateriaaleina esiintyvät rappaus, puu ja tiili. Merkittävässä roolissa ovat myös lasiset osat, puoliämpimät sisääntuloalut, kasvihuoneet sekä lasitetut parvekkeet, jotka rytmittävät kortteleita ja tukevat valaistusta pimeinä aikoina. Osa katosta on hyötykäytössä, niiltä löytyy yhteisauioja, kasvihuoneita ja terasseja.

Asuntotyyppien kirjo on laaja. Sisääntulojärjestelyt, viherhuoneet ja laajat terassit auttavat luomaan pientalomaista asumista myös kerrostaloissa. Kaikista asunnoista on suorat yhteydet ulkotiloihin, pienempiä asuntoja voi joustavasti yhdistää toisiinsa ja asuntojakamaa näin varioida tarpeen ja kysynnän mukaan. Kohtuuhintainen laadukkuus saavutetaan yksinkertaisilla rakenteilla.

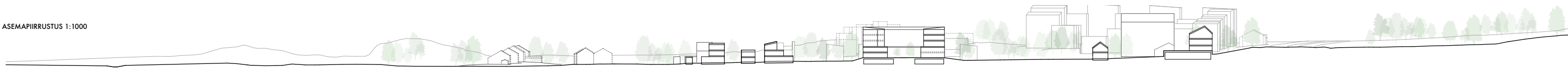
Julkiset ja puoliulkiset filasarjat luovat yhteyksiä myös korttelien läpi. Vehreys ja viihtyvyys ovat läsnä kaikkialla, viljeily tapahtuu pihoiden, kasvihuoneissa ja viherhuoneissa. Kaikki nämä yhteiskäyttöiset tilat luovat otollisia raameja yhteisöllisen asuin ympäristön luomiseen. Liike- ja työtiloja löytyy tie- ja polkuverkoston varrelta. Reitti alkaa Uudenmaantien bussipysäkillä jatkuen korttelin sisäiselle kuntosuunnitelmalle ja sieltä pyöreän asuinrakennuksen maantasokerroksiin. Läheltä löytyy myös alueella palveleva nykyaikainen sivukirjasto laajassa kasvihuoneessa sijaitsevien kylätalon toimintojen lomassa. Alueelle luodaan turvallisia ja yhteisöllisiä julkisia ulkotiloja, joissa vallitsee selkeä, luettava hierarkia yksityisen ja julkisen välillä. Laajasti eri käyttäjäryhmiä houkuttelevat toiminnot muodostavat uuden alueen sosiaaliset painopisteet.

Hulevedet muodostavat näkyvän ja rikastuttavan osan alueen puisto- ja pihatiloissa. Yleisesti alueella viivytetään ja hyödynnetään näkyvästi hulevesiä mm. viherkatoilla, pienemmillä viivytysalustoilla pihoiden ja puistoissa, pihojen kasteluvesitynnyreillä sekä luonnonmukaisilla ja rakennetuilla vesi-uomilla puistoalueilla, joihin johdetaan alueen puhtaat kattojen ja pihojen sadevedet. Olemassa oleva ja korostettu pinnantasus jakavat alueen luonnollisesti kahteen eri osa-alueeseen, jotka johtavat kahteen eri tyyppiseen lampeen/viivytysalustaan. Lounaassa, avoimella niittyalueella sijaitseva pehmeämuotoinen biodiversiteetti-lampi, sekä alueen koillisosassa sijaitseva rakennetumpi nelionmuotoinen lampi. Tähän lampeen liittyvät suoraviivaiset polustoa seuraavat hulevesikanalit, ja siihen kerääntynyt vettä voidaan hyödyntää viljeilyalueiden kasteluun. Luonnonlampeen liittyvät taas puistoalueen läpi polveilevat uomat.



1. KORTTELI Alat:	18 950 km ² (sis. kasvihuoneet) 21 700 km ²
Asunnot:	210 kpl
1-2h	74 kpl
3-4h	136 kpl
Liketilaa:	400 k-m ²
Kasvihuoneet/ yhteistilat:	3500 k-m ²
Pyöräpaikat:	426 kpl (336 kpl sisällä)
Autopaikat:	190 ap autotallissa
2. KORTTELI Alat:	8 530 km ² 9 000 km ² (sis. kasvihuoneet)
Asunnot:	102 kpl
1-2h	42 kpl
3-4h	60 kpl
Kasvihuoneet/ yhteistilat:	450 k-m ²
Pyöräpaikat:	200 kpl (175 kpl sisällä)
Autopaikat:	77 ap autotallissa, 5 moottoriautopaikkaa
3. KORTTELI Alat:	7 500 km ² 9 200 km ²
Asunnot:	144 kpl
1-2h	48 kpl
3-4h	48 kpl
Yhteiset tilat:	700 k-m ² (sis. piharakennukset)
Pyöräpaikat:	200 kpl (100 kpl sisällä)
Autopaikat:	64 ap
4. KORTTELI Alat:	5 000 km ² 6 700 km ²
Asunnot:	11 kpl
1-2h	36 kpl
3-4h	36 kpl
Yhteensä min:	36 kpl
Yhteensä max:	52 kpl
Pyöräpaikat:	50 kpl (22 kpl sisällä)
Autopaikat:	50 ap
5. KORTTELI Alat:	2 600 km ² 3 000 km ²
Asunnot:	23 kpl
1-2h	15 kpl
3-4h	8 kpl
Kasvihuoneet/ yhteistilat:	425 k-m ²
Pyöräpaikat:	46 kpl (20 kpl sisällä)
Autopaikat:	10 ap autotallista (8 ap 1. korttelin autotallista)
6. KORTTELI Alat:	3800 km ² 4200 km ²
Asunnot:	24 kpl
Liketilaa:	670 k-m ²
Pyöräpaikat:	48 kpl (24 kpl sisällä)
Autopaikat:	38 ap autotallissa

ASEMPIIRUSTUS 1:1000





Kaupunginpuutarhan alueen suunnittelussa on johtotähtenä ollut kokonaisuus, jota leimaa maisema-arkkitehtuurin ja arkkitehtuurin ikäaikainen romanssi. Puutarha on ollut lähtökohdaksi sekä suuremmissa että pienemmissä mittakaavoissa. Alueen sydämenä on puutarhamainen julkinen puisto. Julkinen puistoalue rajaa korttelialueita, joiden sisäiset pihapiirit kasvihuoneineen ja asuntoihin liittyvine puoliämpimine viherhuoneineen, ovat nekin puutarhamaisia. Kyse on suurempien tilojen, sekä niiden sisällä lepävien pienempien tilojen välisestä leikistä. Näin syntyy alueelle identiteetti, joka selvästi poikkeaa jokapäiväisestä.

Kokonaisuuden hallinnassa ovat tärkeässä asemassa kaupunginpuutarhan entisen huoltotieverkon ja hautausmaan ruutukaavan viitteet. Niiden avulla itäinen puistoakseli suunnittelualueelle muodostaa luonnollisen jatkeen ortodoksisen hautausmaan sisääntuloportille. Alueelle muodostuu myös entistä selvemmin portti itse kaupunkiin. Katutilaa tiivistetään muuttamalla Uudenmaantietä bulevardimaiseksi kaduksi. Tämä tapahtuu istuttamalla uusia puurivejä ja luomalla leveä maantasoyhteys bulevardin yli. Porttialueen merkitystä korostaa hautausmaan arvokas kulttuuriperintö. Uusi keskeinen puistoalue muodostaa jälkeen seurakunnan pohjoisen puiston alueelta ja toimii kokontumistilana lähialueen asukkaalle.

Mielenkiintoa luovien istutettujen eri puulaeja edustavien rivien ja ryhmien säilyttäminen osana julkista puistoaluetta ja korttelialueita on ollut tärkeä maisemasuunnittelun lähtökohhta. Entisen kaupunginpuutarhan jäänteet muodostavat oleellisen historiallisen kerrostuman, kuten myös säilytettävät mäntymetsä- ja kallioalueet. Uusi rakentaminen sopeutuu ja sijoittuu arvoalueiden lomaan, muodostaen rikkaan ja monipuolisen kokonaisuuden.

Arkkitehtuurissa on huomioitu ympäristössä sijaitsevat modernismin merkkiteokset, sekä myös ne monet rakennukset, jotka edustavat korkealuokkaisen arjen arkkitehtuuria. Selkeys ja yksinkertaisuus, rauhallisuus ja ajattomuus, ovat olleet avainsanoja kuitenkin siten että suunnitelma sisältää klassisten viitteiden lisäksi myös sopivan määrän yllätyksellisiä poikkeamia ja aksenteja, jotka samalla kertovat asumiseen liittyvistä elämäntilanteista parantavista toiminnallisista lisämausteista. Päämateriaaleina esiintyvät rappaus, puu ja tiili. Merkittävässä roolissa ovat myös lasiset osat, puoliämpimät sisääntuloalut, kasvihuoneet sekä lasitetut parvekkeet, jotka rytmittävät kortteleita ja tukevat valaistusta pimeinä aikoina. Osa katosta on hyötykäytössä, niiltä löytyy yhteisauioja, kasvihuoneita ja terasseja.

Asuntotyyppien kirjo on laaja. Sisääntulojärjestelyt, viherhuoneet ja laajat terassit auttavat luomaan pientalomaista asumista myös kerrostaloissa. Kaikista asunnoista on suorat yhteydet ulkotiloihin, pienempiä asuntoja voi joustavasti yhdistää toisiinsa ja asuntojakamaa näin varioida tarpeen ja kysynnän mukaan. Kohtuuhintainen laadukkuus saavutetaan yksinkertaisilla rakenteilla.

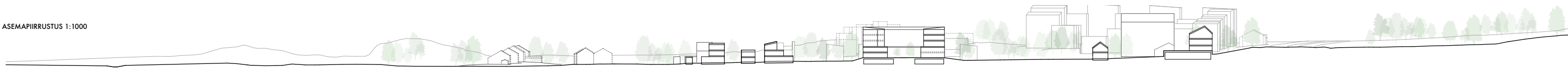
Julkiset ja puoliulkiset filasarjat luovat yhteyksiä myös korttelien läpi. Vehreys ja viihtyvyys ovat läsnä kaikkialla, viilejä tapahtuu pihilla, kasvihuoneissa ja viherhuoneissa. Kaikki nämä yhteiskäyttöiset tilat luovat otollisia raameja yhteisöllisen asuin ympäristön luomiseen. Liike- ja työtiloja löytyy tie- ja polkuverkoston varrelta. Reitti alkaa Uudenmaantien bussipysäkillä jatkuen korttelin sisäiselle kuntosuunnitelmalle ja sieltä pyöreän asuinrakennuksen maantasokerroksiin. Läheltä löytyy myös alueella palveleva nykyaikainen sivukirjasto laajassa kasvihuoneessa sijaitsevien kylätalon toimintojen lomassa. Alueelle luodaan turvallisia ja yhteisöllisiä julkisia ulkotiloja, joissa vallitsee selkeä, luettava hierarkia yksityisen ja julkisen välillä. Laajasti eri käyttäjäryhmiä houkuttelevat toiminnot muodostavat uuden alueen sosiaaliset painopisteet.

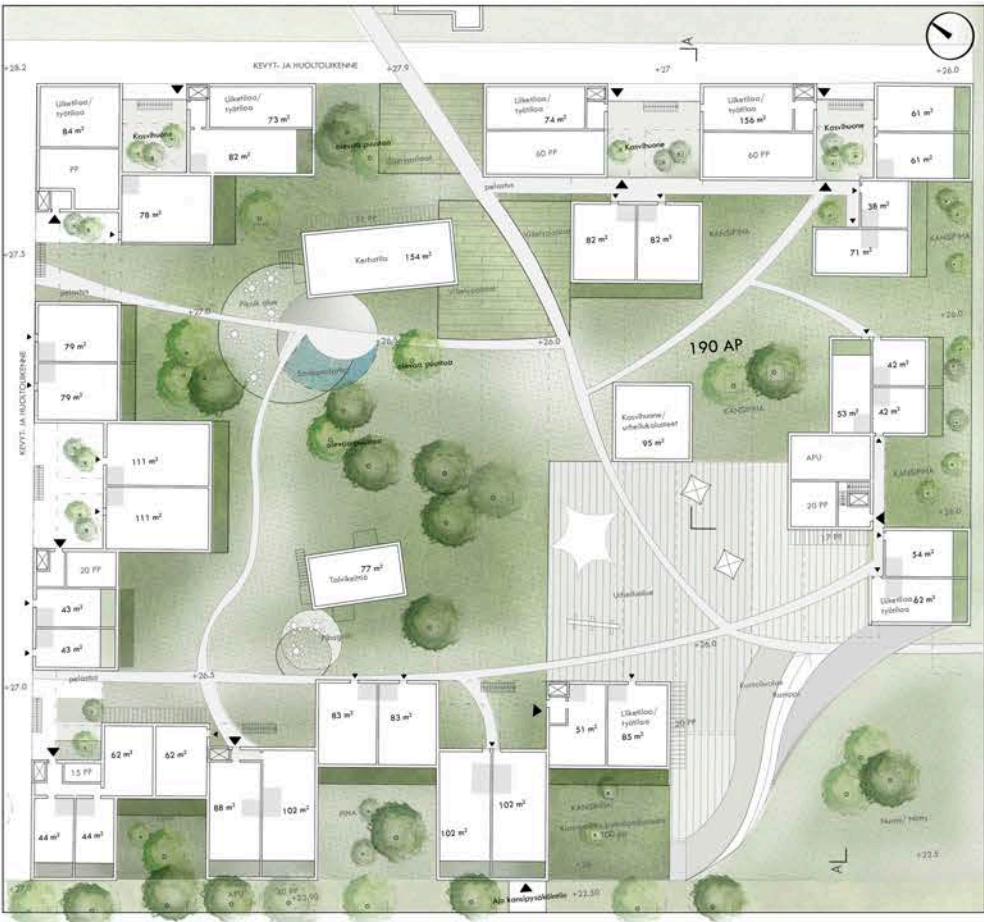
Hulevedet muodostavat näkyvän ja rikastuttavan osan alueen puisto- ja pihatiloissa. Yleisesti alueella viivytetään ja hyödynnetään näkyvästi hulevesiä mm. viherkatoilla, pienemmillä viivytysaltilloilla pihilla ja puistoissa, pihojen kasteluvesitynnyreillä sekä luonnonmukaisilla ja rakennetuilla vesi-uomilla puistoalueilla, joihin johdetaan alueen puhtaat kattojen ja pihojen sadevedet. Olemassa oleva ja korostettu pinnantasus jakavat alueen luonnollisesti kahteen eri osa-alueeseen, jotka johtavat kahteen eri tyyppiseen lampeen/viivytysaltilleeseen. Lounaassa, avoimella niittyalueella sijaitseva pehmeämuotoinen biodiversiteetti-lampi, sekä alueen koillisosassa sijaitseva rakennetumpi neljänmuotoinen lampi. Tähän lampeen liittyvät suoraviivaiset polustoa seuraavat hulevesikanalit, ja siihen kerääntyvää vettä voidaan hyödyntää viileyalueiden kasteluun. Luonnonlampeen liittyvät taas puistoalueen läpi polveilevat uomat.



1. KORTTELI Alat:	18 950 km ² (sis. kasvihuoneet) 21 700 km ²
Asunnot:	210 kpl
1-2h	74 kpl
3-4h	136 kpl
Liketilaa:	400 k-m ²
Kasvihuoneet/ yhteistilat:	3500 k-m ²
Pyöräpaikat:	426 kpl (336 kpl sisällä)
Autopaikat:	190 ap autotallissa
2. KORTTELI Alat:	8 530 km ² 9 000 km ² (sis. kasvihuoneet)
Asunnot:	102 kpl
1-2h	42 kpl
3-4h	60 kpl
Kasvihuoneet/ yhteistilat:	450 k-m ²
Pyöräpaikat:	200 kpl (175 kpl sisällä)
Autopaikat:	77 ap autotallissa, 5 moottoriautopaikkaa
3. KORTTELI Alat:	7 500 km ² 9 200 km ²
Asunnot:	144 kpl
1-2h	48 kpl
3-4h	
Yhteiset tilat:	700 k-m ² (sis. piharakennukset)
Pyöräpaikat:	200 kpl (100 kpl sisällä)
Autopaikat:	64 ap
4. KORTTELI Alat:	5 000 km ² 6 700 km ²
Asunnot:	11 kpl
1-2h	36 kpl
3-4h	36 kpl
Yhteensä min:	52 kpl
Yhteensä max:	52 kpl
Pyöräpaikat:	50 kpl (22 kpl sisällä)
Autopaikat:	50 ap
5. KORTTELI Alat:	2 600 km ² 3 000 km ²
Asunnot:	23 kpl
1-2h	15 kpl
3-4h	8 kpl
Kasvihuoneet/ yhteistilat:	425 k-m ²
Pyöräpaikat:	46 kpl (20 kpl sisällä)
Autopaikat:	10 ap autotallista (8 ap 1. korttelin autotallista)
6. KORTTELI Alat:	3800 km ² 4200 km ²
Asunnot:	24 kpl
Liketilaa:	670 k-m ²
Pyöräpaikat:	48 kpl (24 kpl sisällä)
Autopaikat:	38 ap autotallissa

ASEMPIIRUSTUS 1:1000





POHJAPIIRUSTUS 1:500



1. KORTTELI, KORTTELUJKISIVU UUDENMAANTIETÄ 1:500



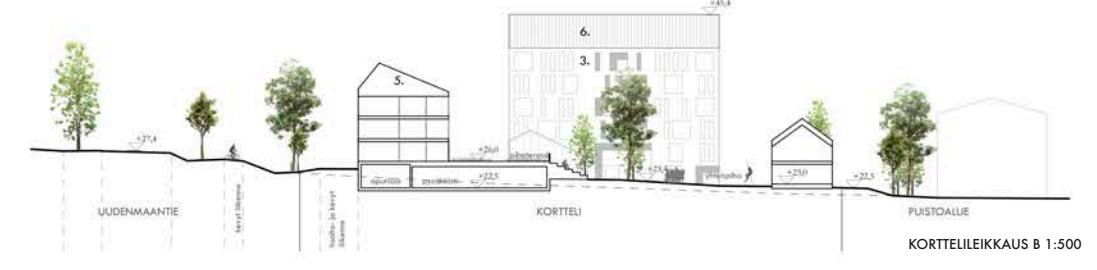
KORTTELEIKKAUS A 1:500



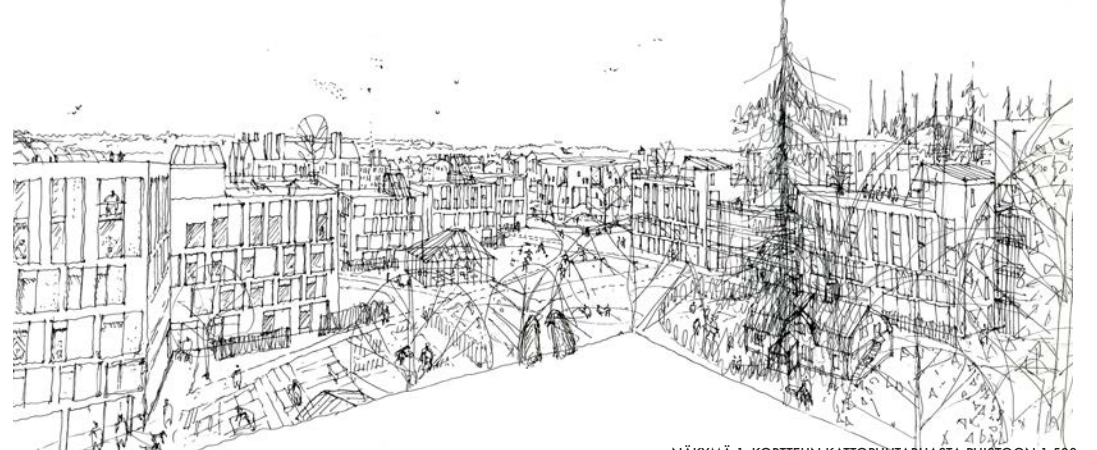
2. KORTTELI MAANTASO 1:500



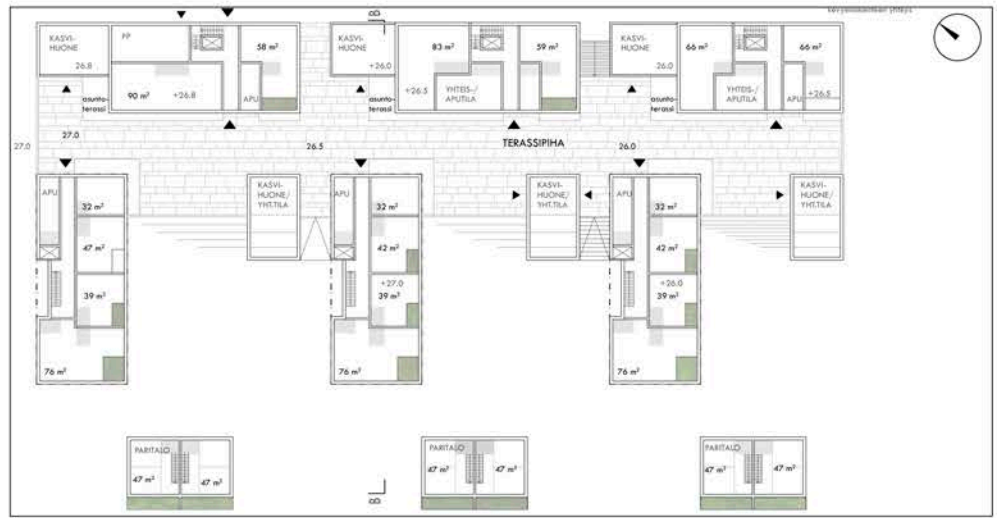
1. KORTTELI TYYPILLINEN POHJAPIIRUSTUS 1:500



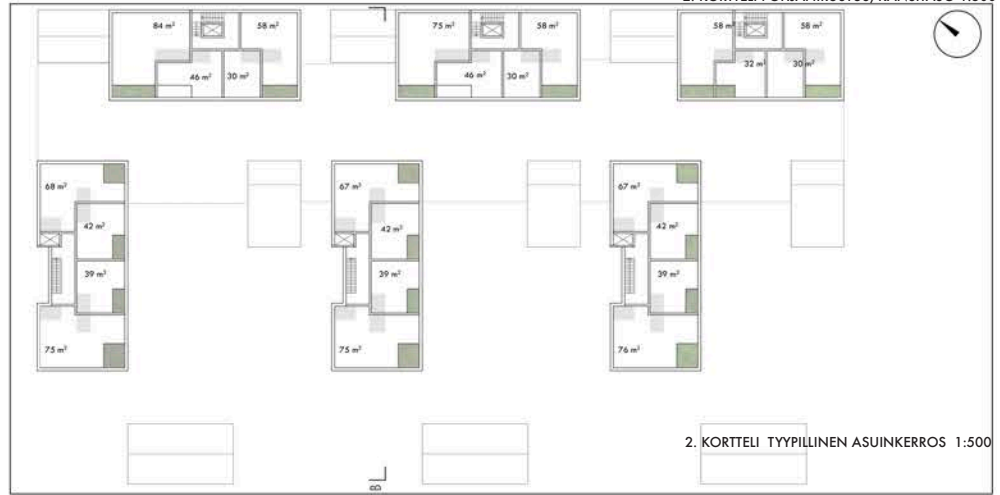
KORTTELEIKKAUS B 1:500



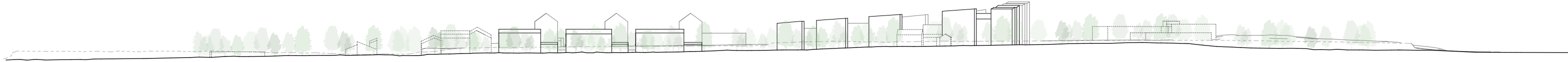
NÄKYMÄ 1. KORTTELIN KATTOPUUTARHASTA PUUSTOON 1:500



2. KORTTELI POHJAPIIRUSTUS, KANSITASO 1:500



2. KORTTELI TYYPILLINEN ASUINKERROS 1:500



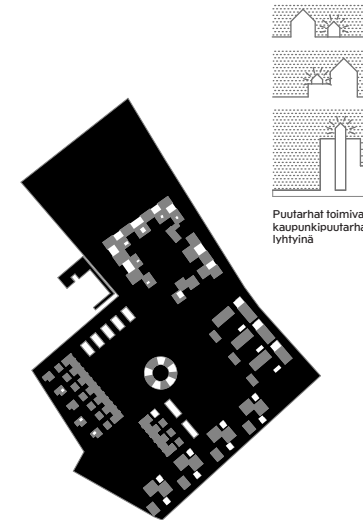


SAAPUMISNÄKYMÄ ILPOISTENTIELTÄ

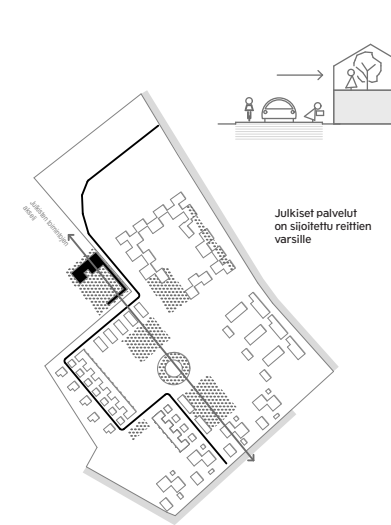


NÄKYMÄ HAUTAUSMAALTA KOHTI PUISTOA

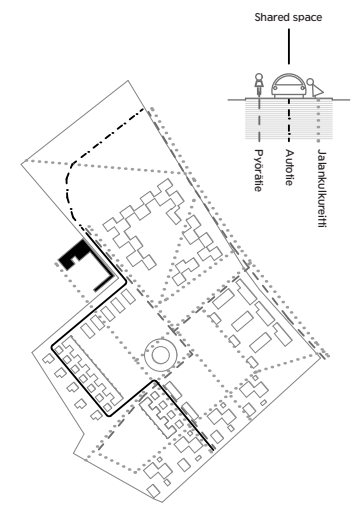
LYHDYT



JULKISET TILAT



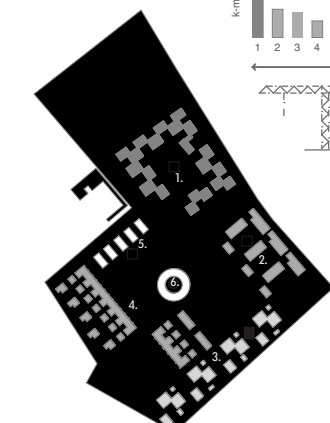
REITIT



TOIMINNOT



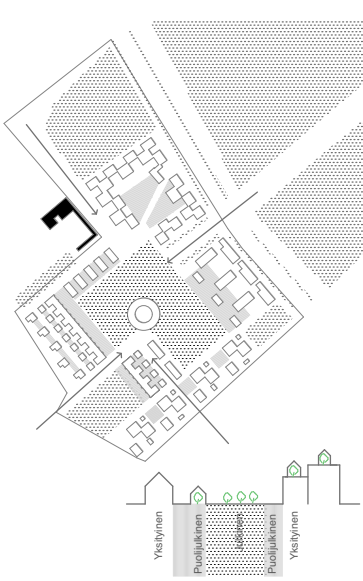
VAIHEISTUS



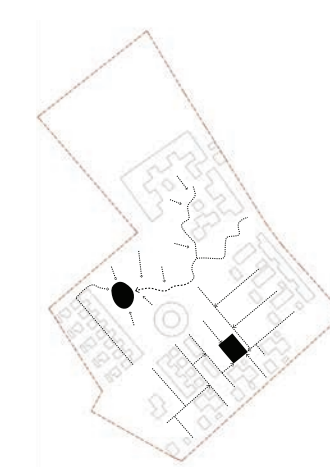
VANHAT JA SÄÄSTETYT PUUT



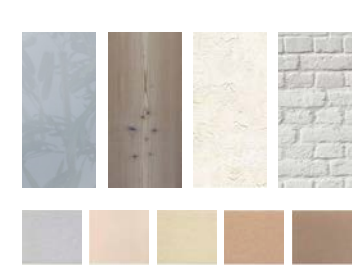
JULKISUUS RAKENTEESSA



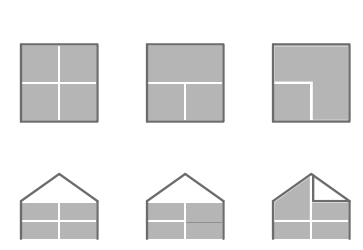
HULEVESI

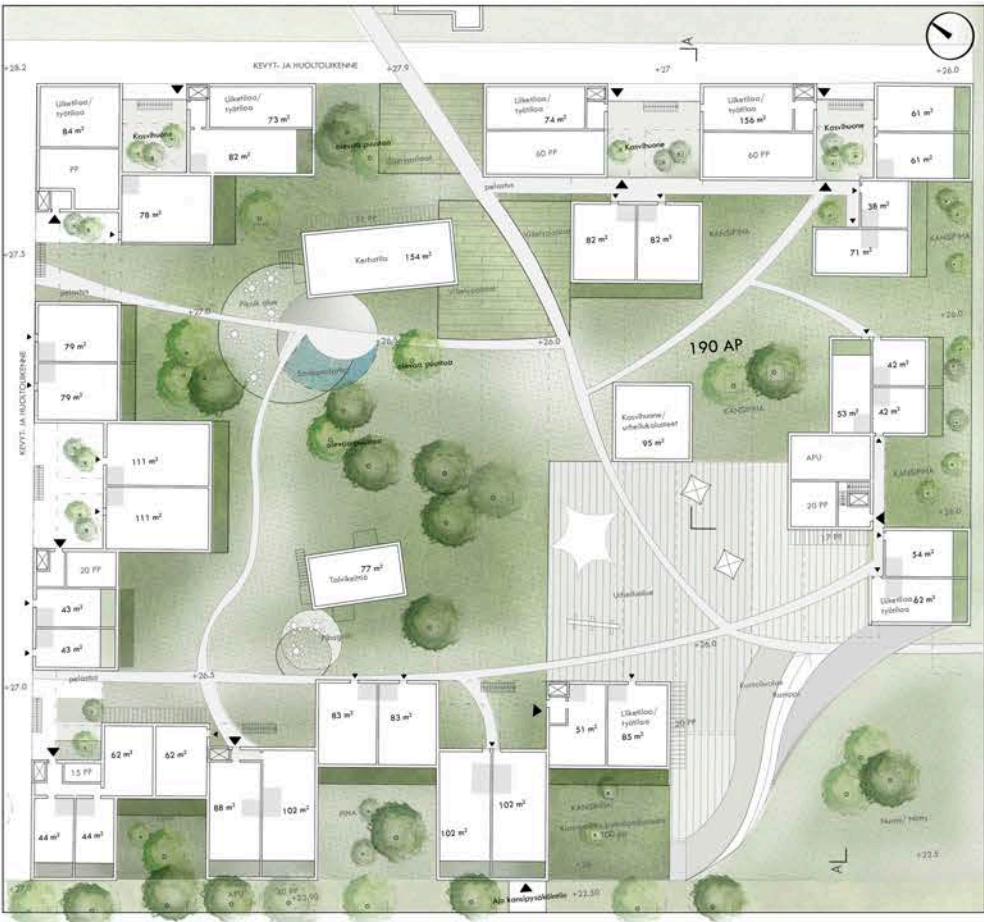


MATERIAALIT



ASUNTOPOHJEN MONIMUOTOISUUS





POHJAPIIRUSTUS 1:500



1. KORTTELI, KORTTELUJKISIVU UUDENMAANTIETÄ 1:500



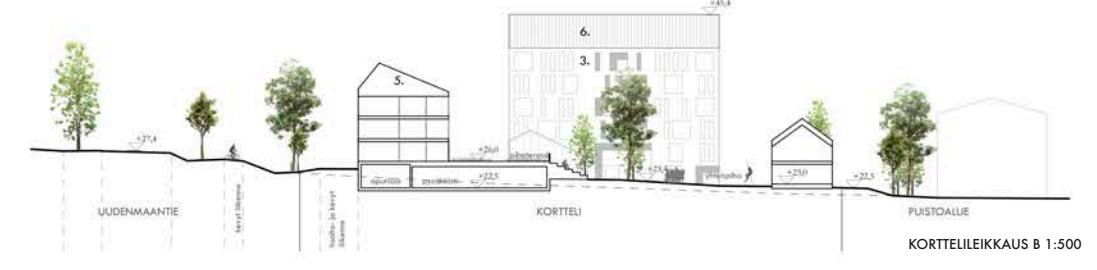
KORTTELEIKKAUS A 1:500



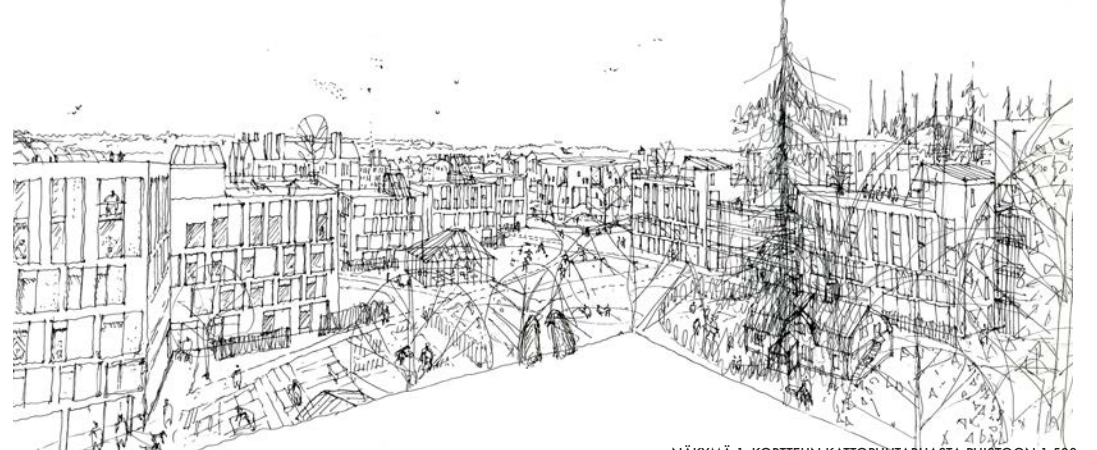
2. KORTTELI MAANTASO 1:500



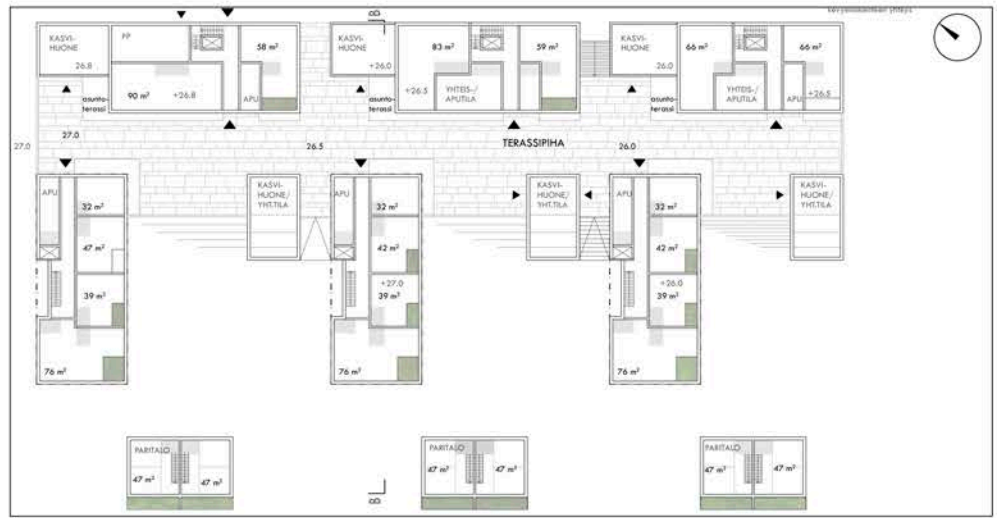
1. KORTTELI TYYPILLINEN POHJAPIIRUSTUS 1:500



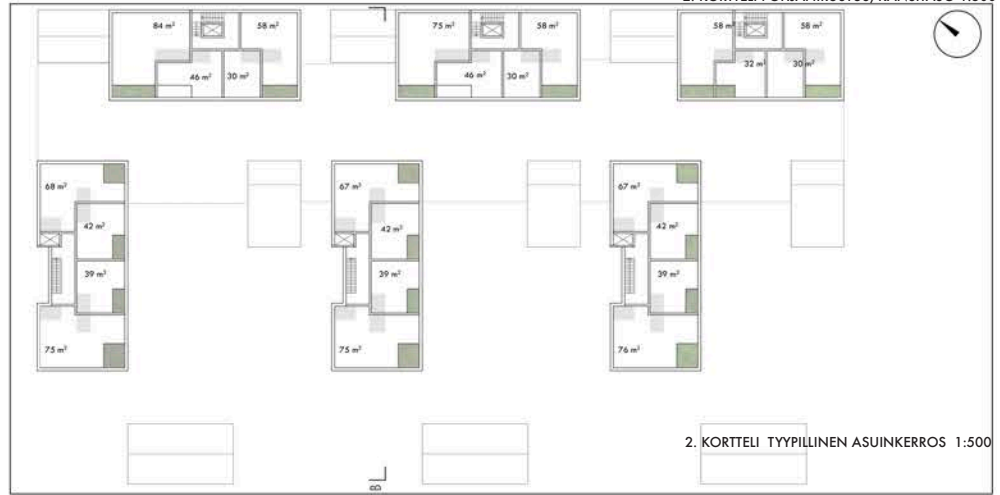
KORTTELEIKKAUS B 1:500



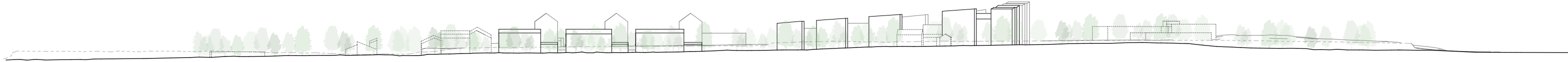
NÄKYMÄ 1. KORTTELIN KATTOPUUTARHASTA PUUSTOON 1:500

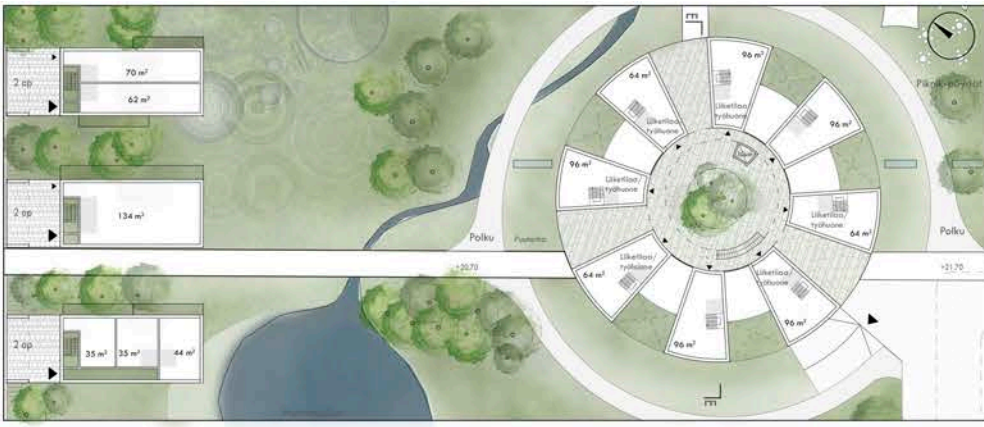


2. KORTTELI POHJAPIIRUSTUS, KANSITASO 1:500



2. KORTTELI TYYPILLINEN ASUINKERROS 1:500

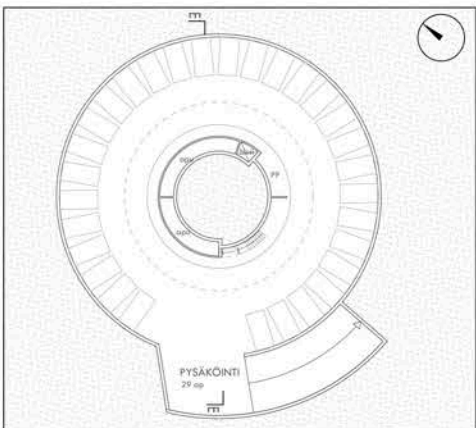




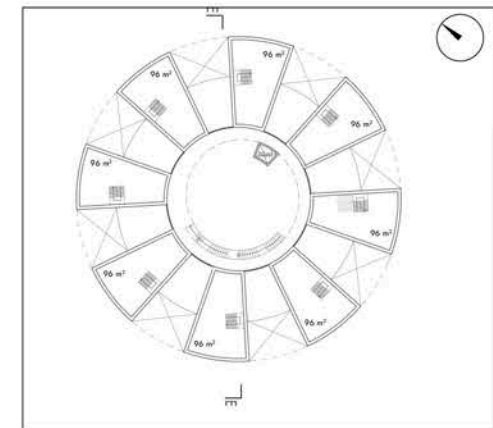
6. KORTTELI MAANTASO 1:500



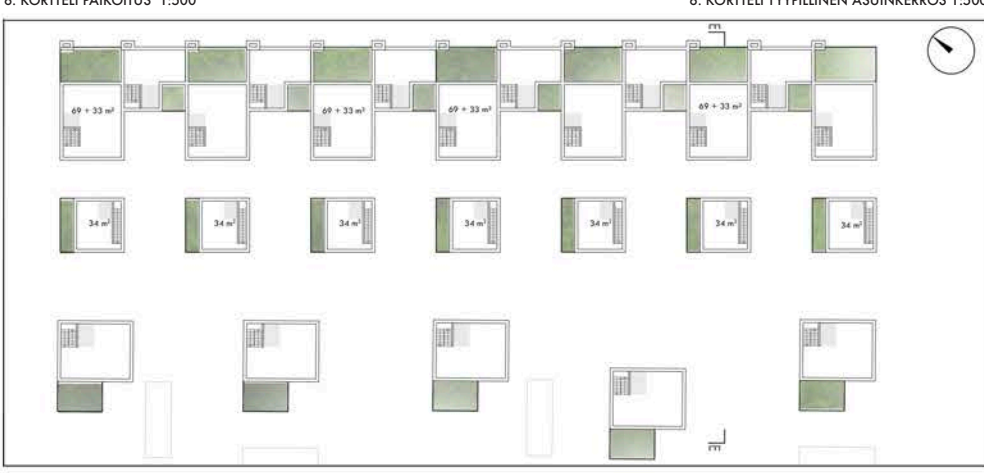
4. KORTTELI MAANTASO 1:500



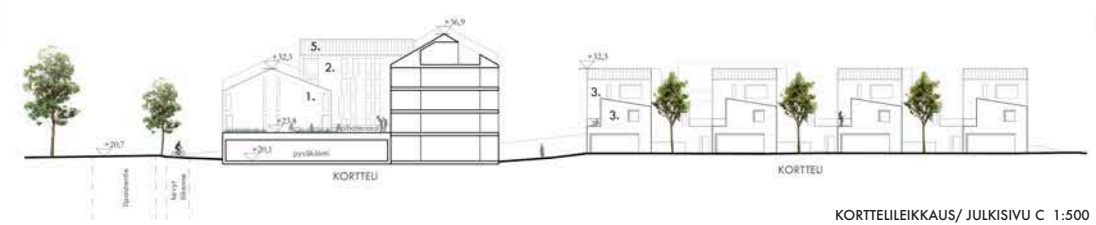
6. KORTTELI PAIKOITUS 1:500



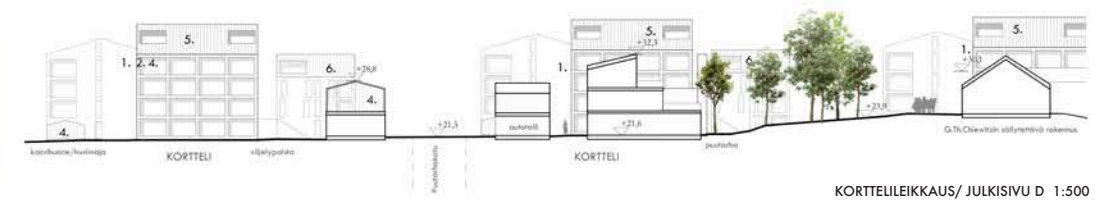
6. KORTTELI TYYPILLINEN ASUINKERROS 1:500



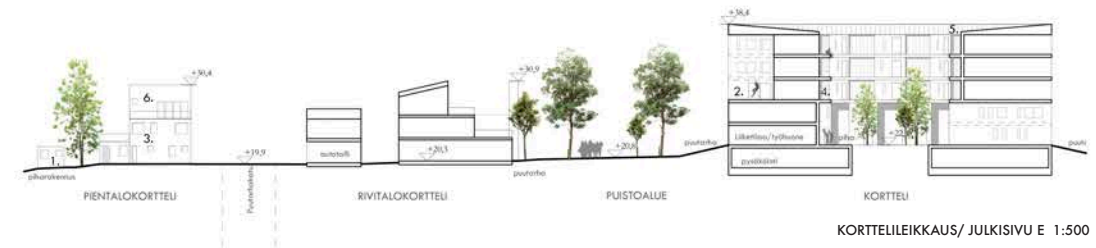
4. KORTTELI TYYPILLINEN ASUINKERROS 1:500



KORTTELEIKKAUS/ JULKISIVU C 1:500



KORTTELEIKKAUS/ JULKISIVU D 1:500



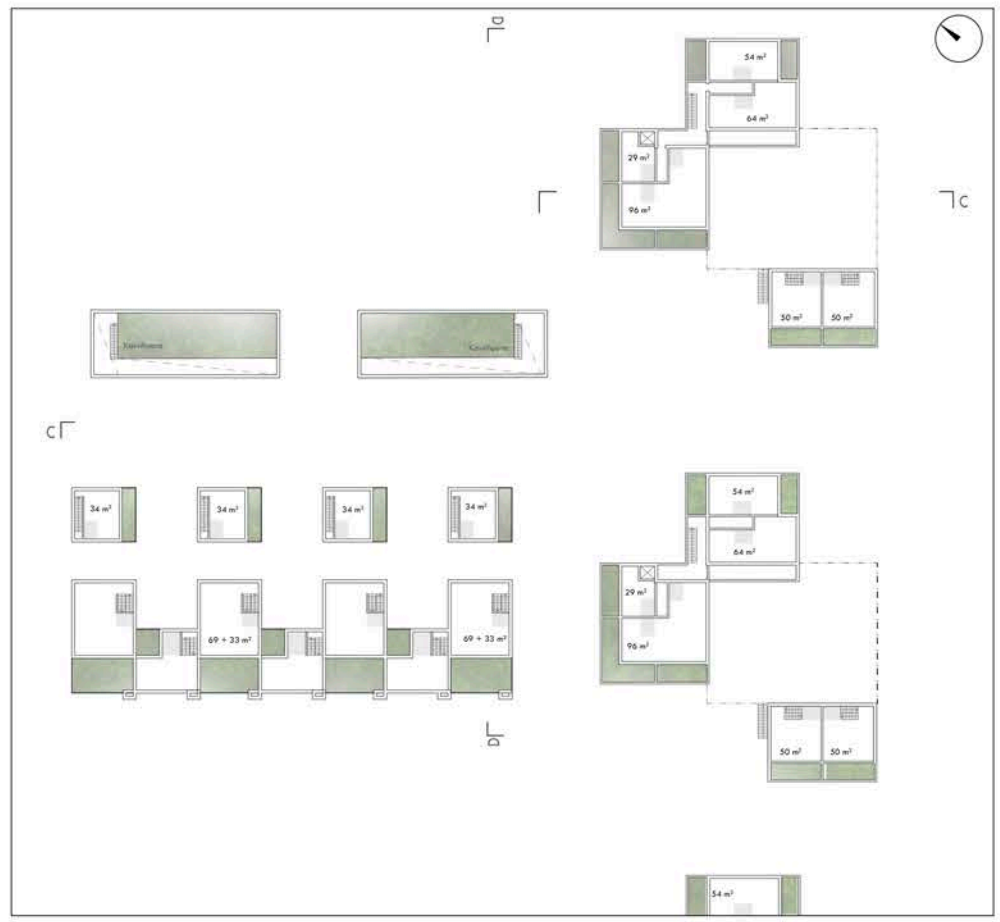
KORTTELEIKKAUS/ JULKISIVU E 1:500



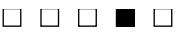
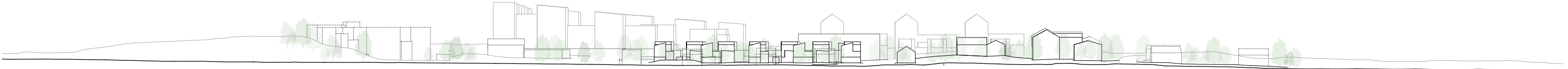
NÄKYMÄ 4. KORTTELIN KATTOTERASSILTA ITÄÄN



3. KORTTELI MAANTASO 1:500



3. KORTTELI TYYPILLINEN ASUINKERROS 1:500



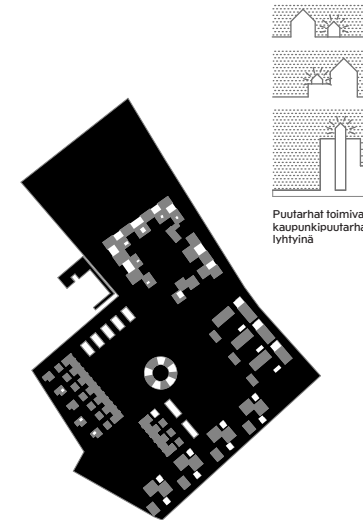


SAAPUMISNÄKYMÄ ILPOISTENTIELTÄ

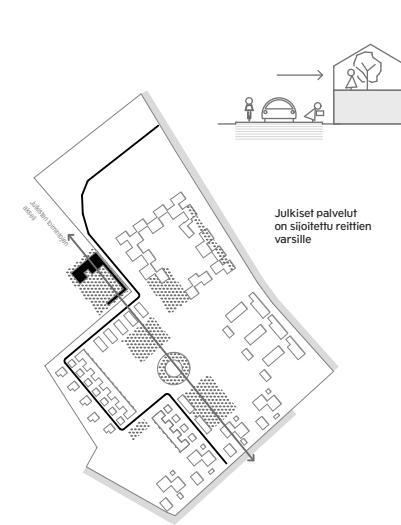


NÄKYMÄ HAUTAUSMAALTA KOHTI PUISTOA

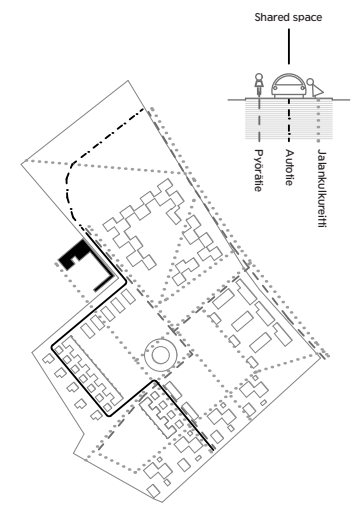
LYHDYT



JULKISET TILAT



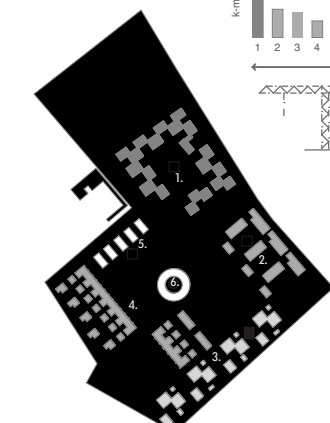
REITIT



TOIMINNOT



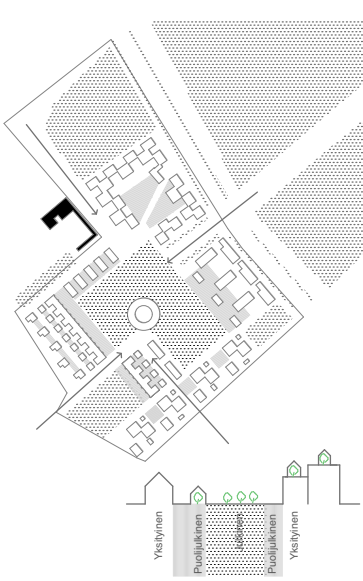
VAIHEISTUS



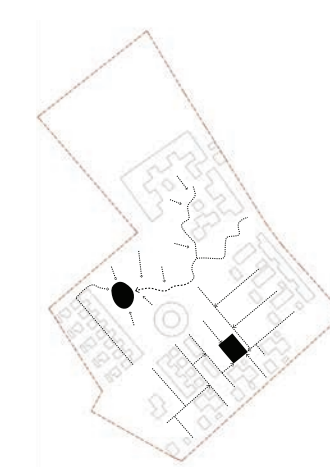
VANHAT JA SÄÄSTETYT PUUT



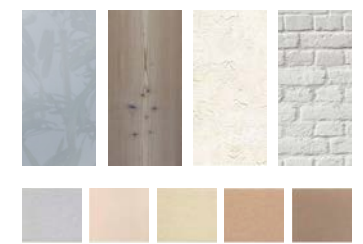
JULKISUUS RAKENTEESSA



HULEVESI



MATERIAALIT



ASUNTOPOHJEN MONIMUOTOISUUS

