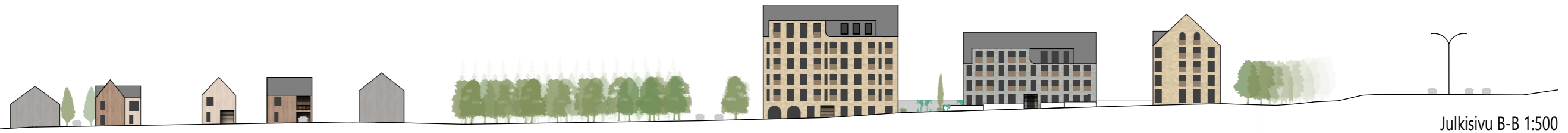


Asemapiirros 1:1000





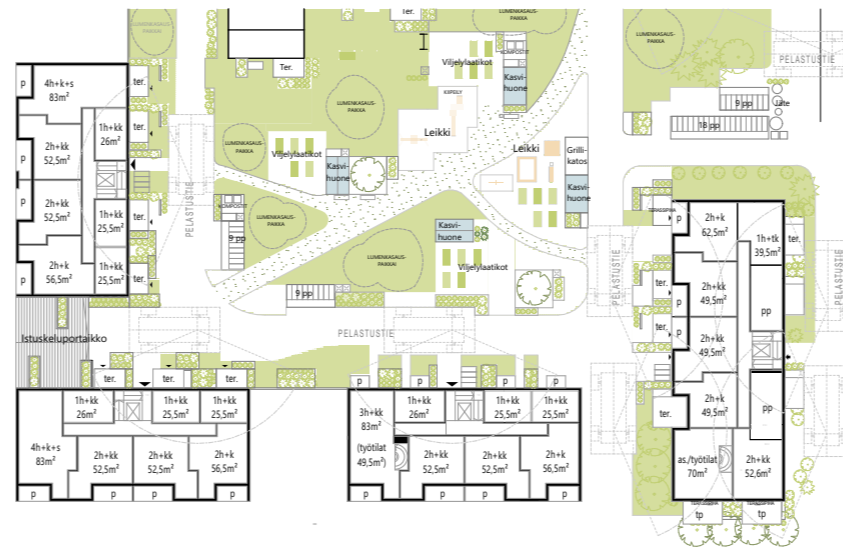
Julkisivu B-B 1:500



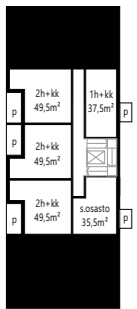
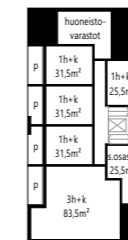
Leikkaus A-A 1:500



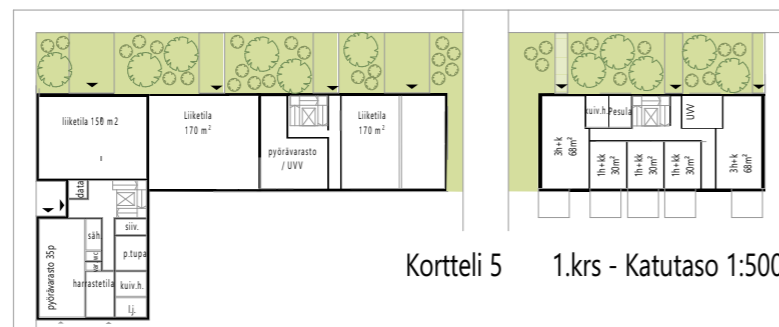
Kortteli 2 1.krs - Katutaso 1:500



Kortteli 2 2.krs - Pihataso 1:500



Kortteli 2 Ullakkokerros 1:500

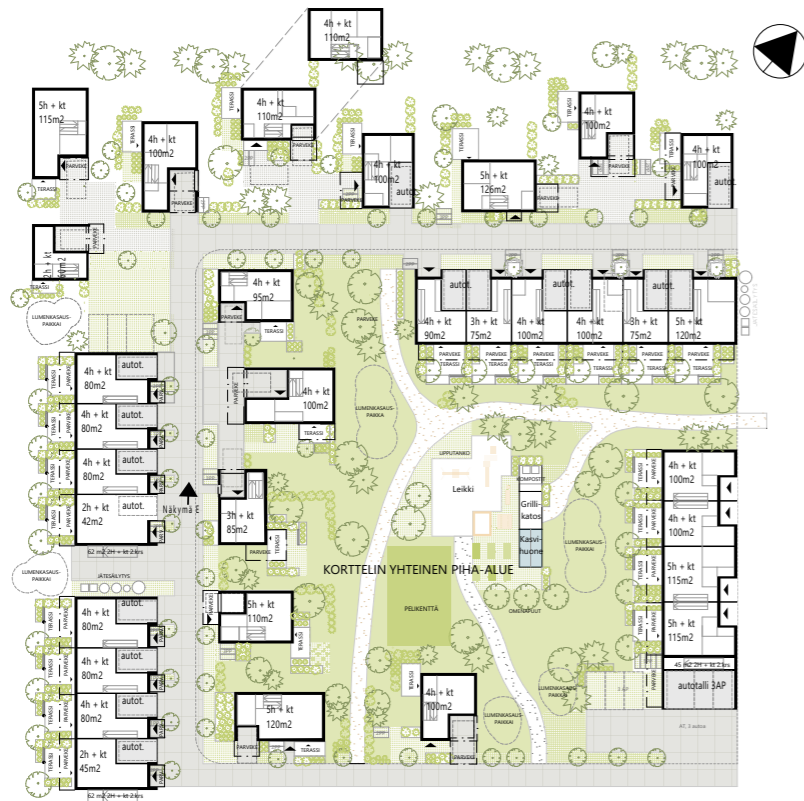


Kortteli 5 1.krs - Katutaso 1:500

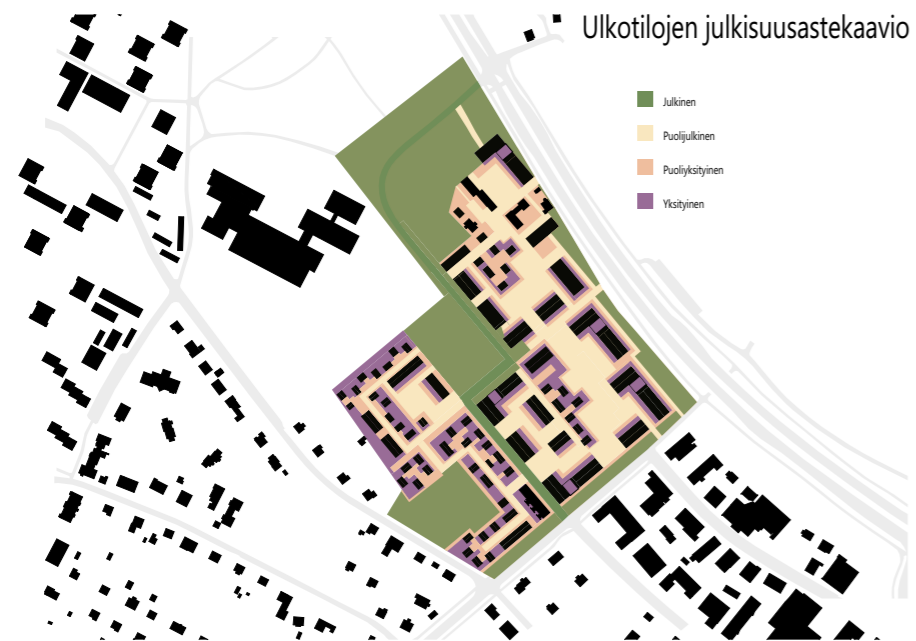


Kortteli 5 Julkisivu 1:400

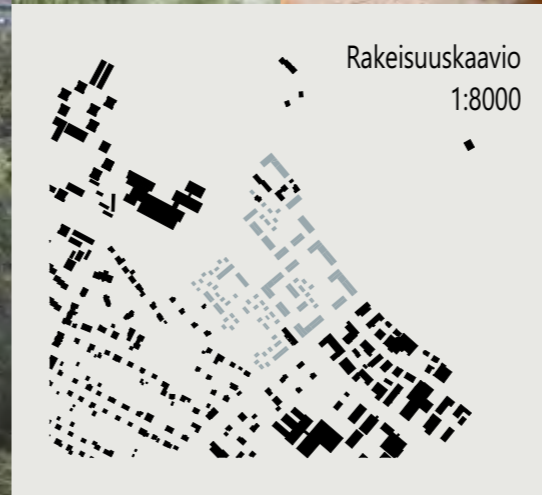
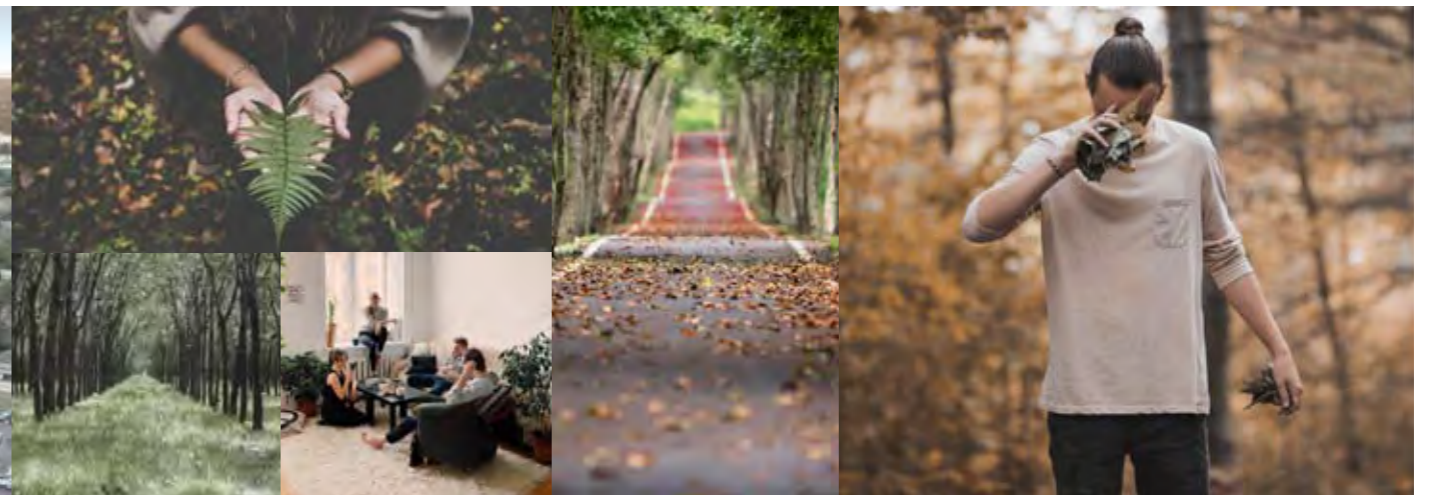




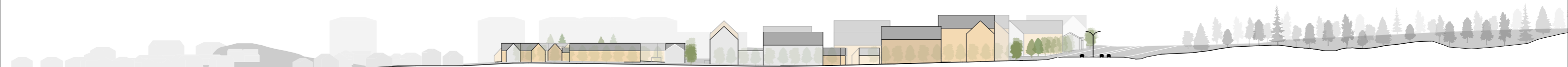
Kortteli 7 Katutason pohjapiirros 1:500



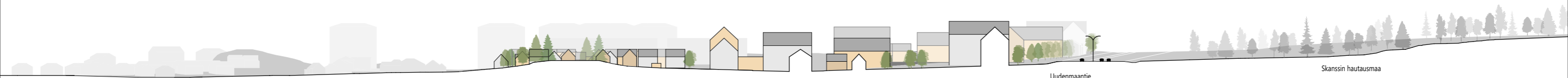
Aluejulkisivu lounaaseen 1:1000



Aluejulkisivu kaakkoon 1:1000



Alueleikkaus C kaakkoon 1:1000



Uusi kaupunginpuutarhan asuinalue näyttöytyy Uudenmaantietä lähestyttäessä lehmusrivistön takana ryhdikkäänä ja rauhallisena. Ympäröivän alueen ja kaupunginpuutarhan palstojen koordinaatioon sijoitetut, vaihtelevan korkuiset, harjakattoiset kerrostalot sekä niiden vehreät, autoliikenteeltä suojatut puistopihat ovat luonteva reunus arvokkaalle hautausmaan alueelle. Mittakaava on ihmisläheinen, materiaalit ovat arvokkaan ajattomia ja väritys luonnonläheinen. Tiilipintaisiin kerrostaloihin tarkoin sommitellut, muuratut kaarihohvit lisäävät alueen tunnistettavuutta ja vahvistavat identiteettiä. Harjakatot, selkeä koordinaatio, maanläheiset sävyt ja selkeä ikkuna-aukutus yhdistävät puuverhoillut pienrakennukset ja tiilipintaiset kerrostalot yhdeksi kokonaisuudeksi. Alueen laajentaminen tulevaisuudessa koulualueen suuntaan on jatkettavissa samaa korttelirakennetta käyttäen.

Kilpailuohjelman vaatimuksen mukaiset puut sekä kaupunginpuutarhan puurivistöt on säilytetty. Puurivit reunustavat bulevardimaisia ajoväyliä ja puistokatuja sekä rajaavat korttelipihoja. Tiheään kasvaneista puuriveistä muodostuu labyrinttimäinen keskuspuisto, jossa on myös leikki- ja liikuntavälineitä sekä pelikenttä. Uusi viherrakentaminen alueella jatkaa puurivi-labyrintti-teemaa. Parkkikansipihat on sijoitettu niin, etteivät ne tuhoa arvokasta puustoa.

Alueen yhteiset korttelipihat sekä eriluonteiset puistoalueet yhdistää koko alueen läpi polveileva virkistys ja kuntoreitti. Korttelien sisällä yksityiset pihat on selkeästi rajattu, mutta ne avautuvat yhteisille piha-alueille, joihin em. virkistysreitti tuo elävyyttä. Suojellut rakennukset ja muut, alueen historiasta muistuttavat rakennukset on otettu osaksi uusia kortteleita. Suojeltujen rakennusten melusteissa toistuu puolestaan hautausmaan kiviaitojen teema joko kivimuurauksena tai kivikoreina. Myös Uudenmaankadun suuntaisten kerrostalojen melusteina toimivien pyörävarastojen katusivut jatkavat kiviaiteema.

Alueen sisäisen pääkadun varrelle on kerrostalojen katutasoon sijoitettu liiketiloja sekä kookkailla ikkunoilla varustettuja yhteistiloja kuten pyykkitupa, kuntosalia yms. katutilaa elävöittämään.

Alueen tuleva liikenne johdetaan pääväylänä toimivalle pääkadulle, josta se ohjautuu pistomaisesti kortteleiden pysäköintialueille tai pihakaduille, jotka ovat hidasliikenteisiä shared-space -pihakatuja, joilla myös leikit ja pelit ovat mahdollisia. Kevyen liikenteen reitit ovat selkeitä ja luontevia ja liittyvät alueita ympäröiviin liikenneväyliin.

Umpikorttelien kerrostalot ovat tehokkaita, yhden porrashuoneen ratkaisuja. Korttelin eri rakennusten korkeusasemissa on otettu huomioon maaston muoto ja rakennukset voidaan toteuttaa vaiheittain. Asunnot ovat esteettömiä, toimivia, taloudellisia; erityistä huomiota on kiinnitetty asunnoista avautuviin näkymiin.

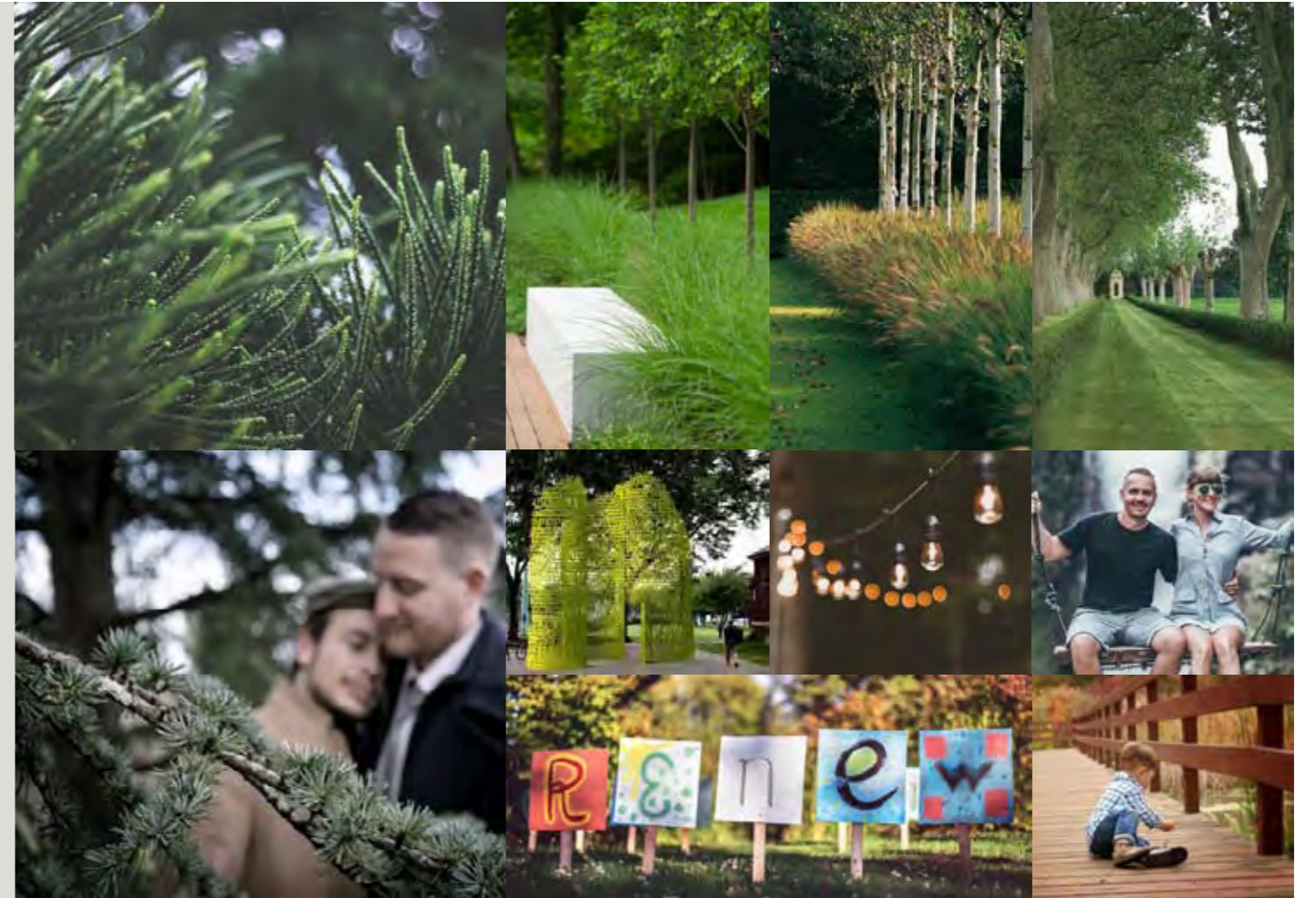
Asuinhuoneistojakauma on monipuolinen, painottuen kuitenkin esim. opiskelijoille ja ikäihmisille sopiviin, pienehköihin asuntoihin. Pienasunnoissa on myös ARA-mitoitettuja. Tarjolla on lisäksi kaksikerroksisia asuntoja, joissa on oma sisäänkäynti. Pienet kerrostaloasunnot on sijoitettu talojen niille puolille, missä asunnot eivät kesäaikaankaan muutu epämiellyttävän kuumiksi. Huoneistot avautuvat kadun puolelle ikkuna-aukoin ja sisäänvedetyin parvekkein. Sisäpihan puolella aurinkoisten sivujen parvekkeet ovat sisäänvedettyjä, muilla sivuilla on ulokeparvekkeet. Sisäpihan puolen ja rauhallisten sivukatujen maan tason asunnoilla on omat terassit. Harjakaton sisältä idylliset ullakkohuoneistot työntyvät esiin kattolyhydin. Alueella on sekä talokohtaisia väestönsuojia että useamman talon yhteisiä suojia.

Kerrostalokorttelien autopaikat on sijoitettu kannen alle joko kellarikerrokseen tai kokonaan tai osittain katutasolle maastonmuotoja ja rinnettä hyödyntäen. Kansipihoille on sijoitettu suojaisia ja turvallisia leikki-, oleskelu ja viijelyalueita kasvihuoneeseen, viijelylaatikoihin ja kasteluvesipisteeseen.

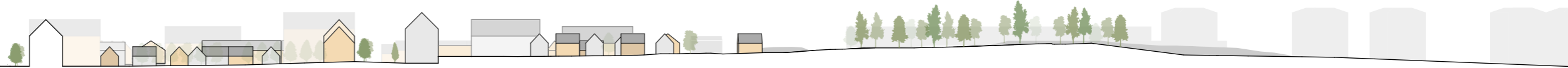
Kerrostalokorttelien sisälle sekä alueen lounaisosaan, Ruiskadun varren pientaloalueen puolelle on sijoitettu pienempimittakaavaista, mutta hyvin tiivistä, kaupunkimaista asunorakentamista: rivitaloja, paritaloja ja pientaloja. Asuinrakennukset reunustavat kotoisia, kapeita ja vehreitä pihakatuja. Asuntojen yhteydessä on oma autokatos tai -talli sekä pieni suojaisa piha, jossa esimerkiksi pienimittakaavainen viijely on mahdollista. Osa pienistä omakotiloista muodostaa useamman talon ryhmiä, joilla on yhteinen kivetetty etupiha istutusaltaineen. Jätesäilytys on keskitettyä. Selkeämuotoiset ja pistemäiset asuinrakennukset ovat luontevasti vaihteittain rakennettavia ja vaihteittainen rakentaminen on huomioitu myös pysäköintiratkaisussa.

Säilytetyt viheralueet sekä uudet rakennetut puisto- ja piha-alueet toimivat luontevina hulevesien läpäsäilyalueina. Hulevesien viivytykseksi on puistoihin rakennettu painanteita. Pihakatuja ja kansipihojen kiveys on ajouran ulkopuolella viherviketystä, joka on osittain vettä läpäisevää. Kansipihojen hulevesiä imeytetään kasvualueeseen ja viivytetään osin luonnonkivipintaisissa painanteissa. Haitallinen tulviminen estetään sadevesikaivoilla, joissa on normalisadetta hidastavat kaulukset ja autohallin läpi vievillä sadevesiviemäreillä. Liika sadevesi ohjataan autohallin alla olevaan kivipesään, josta puolestaan on esim. puiston sadevesialtaaseen johtava ylitätyn purkuputki.

Alueen rakennettava uusi kerrosala	53 600 kem ²
Alueen autopaikkamäärä	536 kpl
Jonka lisäksi vieraspaikkoja	54 kpl
Pyöräpaikkoja	2pp / asunto



Alueleikkaus D koilliseen 1:1000



Peltolan teollisuusalue

Tähkäpuisto

Aluejulkisivu koilliseen 1:1000

