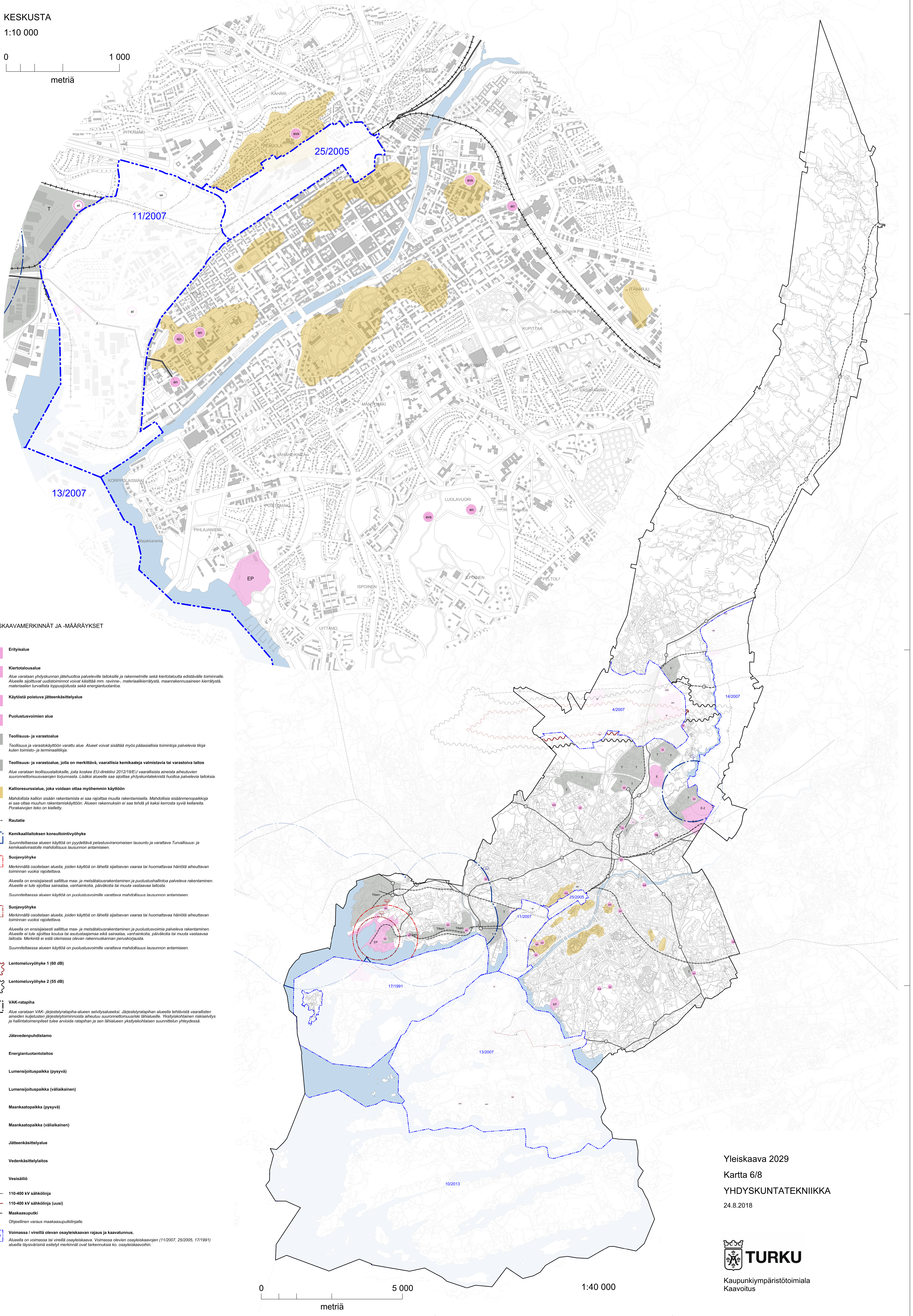
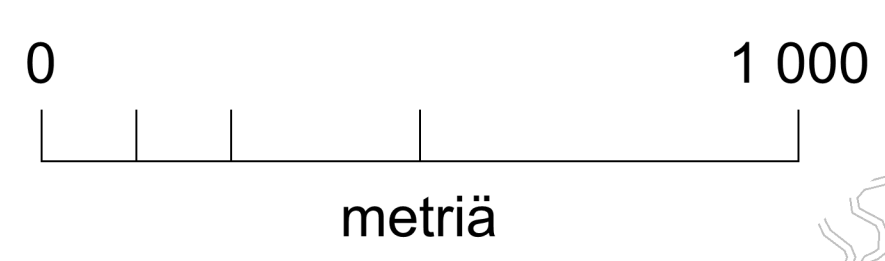


KESKUSTA
1:10 000



YLEISKAAVAMERKINNÄT JA -MÄÄRÄYKSET

- E Erityisalue
- E-1 Kiertotalousalue
Alue varataan yhdyskunnan jätteenkäsittelylaitoksille ja rakennelmille sekä kiertotaloutta edistävälle toiminnalle. Alueelle sijoitettavat uusia toiminnat voivat käsittää mm. ravintola-, materiaalikerrätystä, maanrakennusaineen kierrätystä, materiaalien turvallisista kappeloista sekä energiantuotantoa.
- E-2 Käytöstä poistuva jätteenkäsittelyalue
- EP Puolustusvoimien alue
- T Teollisuus- ja varastoalue
Teollisuus- ja varastokäyttöön varattu alue. Alueet voivat sisältää myös pääasiallisia toimintoja palvelevia tiloja kuten toimisto- ja terminaattiloja.
- T/chem Teollisuus- ja varastoalue, jolla on merkittävä, vaarallisia kemikaaleja valmistava tai varastoiva laitos
Alue varataan teollisuuslaitoksille, joita koskee EU-direktiivi 2012/18/EU vaarallista ainesta aiheuttavien suuronnettomuuksuvarojen torjunnasta. Lisäksi alueelle saa sijoittaa yhdyskuntateknistä huoltoon palvelevia laitoksia.
- Kallioressurssi-alue, joka voidaan ottaa myöhemmin käyttöön
Mahdollista kallion sisään rakentamista ei saa rajoittaa muilla rakentamisella. Mahdollisia sisäänmenopaikkoja ei saa ottaa muuhun rakentamiskäyttöön. Alueen rakennuksiin ei saa tehdä yli kaksi kerrosta syvä kellaritiloja. Porakaivon teko on kielletty.
- Rautatie
- Kemikaalilaitoksen konsultointiyöhyke
Suunniteltaessa alueen käyttöä on pyydyttävä pelustuviranomaisen lausunto ja varattava Turvallisuus- ja kemikaalivirastolle mahdollisuus lausunnon antamiseen.
- Suojavyöhyke
Merkinnällä osoitetaan alueita, joiden käyttö on lähellä sijaitsevan vaaraa tai huomattavaa häiriötä aiheuttavan toiminnan vuoksi rajoitettava.
Alueella on ensisijaisesti sallittua maa- ja metsätalousrakentaminen ja puolustusvoimille palveleva rakentaminen. Alueelle ei tule sijoittaa sairaalaa, vanhainkotia, päiväkotia tai muuta vastaavaa laitosta.
Suunniteltaessa alueen käyttöä on puolustusvoimille varattava mahdollisuus lausunnon antamiseen.
- Suojavyöhyke
Merkinnällä osoitetaan alueita, joiden käyttö on lähellä sijaitsevan vaaraa tai huomattavaa häiriötä aiheuttavan toiminnan vuoksi rajoitettava.
Alueella on ensisijaisesti sallittua maa- ja metsätalousrakentaminen ja puolustusvoimille palveleva rakentaminen. Alueelle ei tule sijoittaa sairaalaa, vanhainkotia, päiväkotia tai muuta vastaavaa laitosta. Merkintä ei estä olemassa olevan rakennuksen peruskorjausta.
Suunniteltaessa alueen käyttöä on puolustusvoimille varattava mahdollisuus lausunnon antamiseen.
- Lentomeluvyöhyke 1 (60 dB)
- Lentomeluvyöhyke 2 (55 dB)
- VAK-ratapiha
Alue varataan VAK-järjestelyratapiha-alueen sovellysuuiseksi. Järjestelyratapihan alueella tehtävistä vaarallisten aineiden kuljetusten järjestelytoiminnasta aiheutuva suuronnettomuusriski lähialueella. Yksityiskoittainen riskiarvio ja hallintatoimenpiteet tulee arvioida ratapihan ja sen lähialueen yksityiskohtaisen suunnittelun yhteydessä.
- ejv Jätevedenpuhdistamo
- en Energiantuotantolaitos
- el Lumensijotuspaikka (pysyvä)
- ol Lumensijotuspaikka (väliaikainen)
- emn Maankaatopaikka (pysyvä)
- em Maankaatopaikka (väliaikainen)
- ej Jätteenkäsittelyalue
- evk Vedenkäsittelylaitos
- evs Vesisäiliö
- 110-400 kV sähkölinja
- 110-400 kV sähkölinja (uus)
- Maakaasuputki
Olyeellinen varaus maakaasuputkijalle.
- Voimassa / vireillä olevan osayleiskaavan raja ja kaavatunnus.
Alueella on voimassa tai vireillä osayleiskaava. Voimassa olevien osayleiskaavojen (11/2007, 25/2005, 17/1991) alueilla täysivärisin esitetyt merkinnät ovat tarkennuksia ko. osayleiskaaviin.



Yleiskaava 2029
Kartta 6/8
YHDYSKUNTATEKNIikka
24.8.2018

