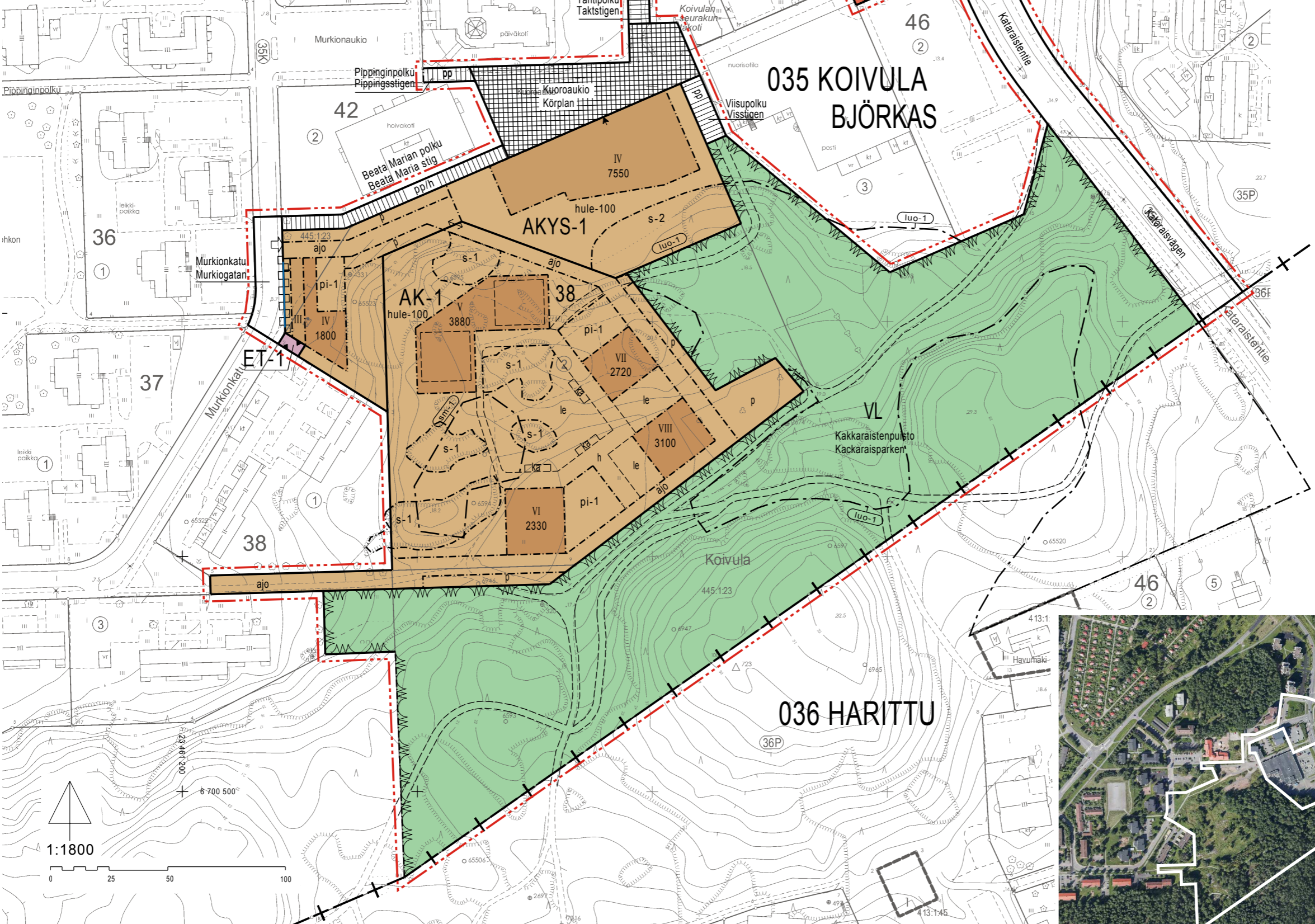
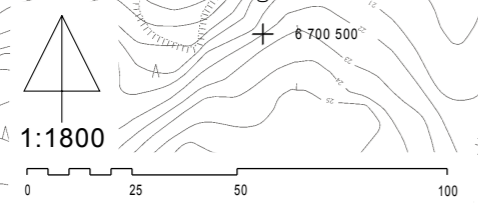
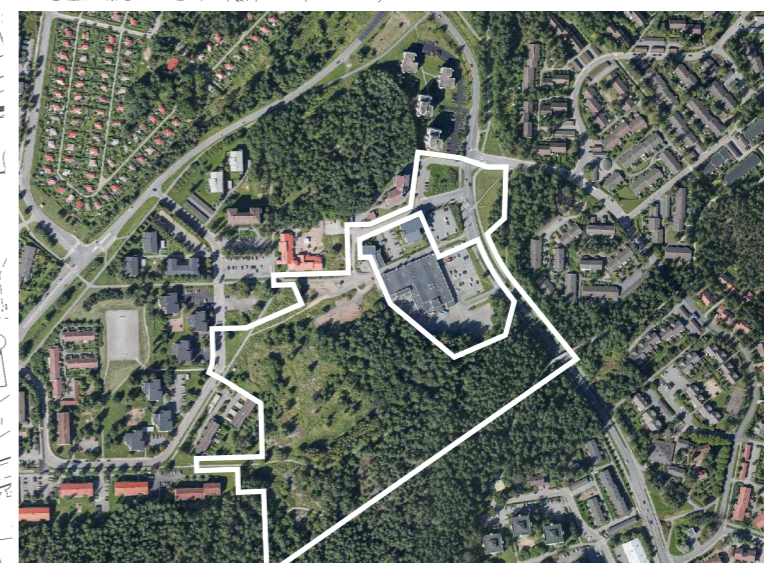


SJAJNTIKARTTA



035 KOIVULA
BJÖRKAS

036 HARITTU



ASEMAKAAVAMERKINNÄT JA -MÄÄRÄYKSET:

AK-1

Asuinkerrostalojen korttelialue. Autopaikkoja on rakennettava 1ap/100 k-m2 ja niistä 1/2 tulee sijoittaa rakenteellisena pihakannen alle. Autopaikat saa rakentaa sallittua kerrosalaa ylittäen. Valtion pitkäaikaisella korkotuella toteutettavien vuokra-asuntojen osalta voidaan autopaikkoja vähentää 20%.

Polkupyöräpaikat: Polkupyöräpaikkoja tulee osoittaa 2 polkupyöräpaikkaa/ asunto. Vähintään 2/3 polkupyöräpaikoista on sijoitettava rakennukseen integroituun säältä suojattuun ja lukittavaan tilaan ja niille tulee osoittaa pesupaikka.

Autopaikat tulee sijoittaa korttelin pi-1 merkityille rakennusaloille kannen alle tai pysäköimisalueille p.

Piha-alueelle tulee sijoittaa leikki- ja oleskelutilaa vähintään 10 m2 asuntoa kohti. Piha-alueelta tulee rakentaa esteetön yhteys puistoon ja aluekeskukseen.

Korttelialueella on sallittava naapuritonttien kesken yhteisjärjestely ajoyhteyksien, autopaikkojen, leikki- ja oleskelutilojen, huoltoilokenteen, väestönsuojien, hulevesien ja jätteiden keräilyjärjestämiseksi.

Kortteliin tulee sallia maanalaisten johtojen tarvitsemien rasitteiden perustaminen.

Alueella on varauduttava muinaismuistolain mukaisiin arkeologisiin tutkimuksiin. Alueella suoritettavista maaperään kohdistuvista rakennustoista on ilmoitettava museoviranomaiselle hyvissä ajoin.

AKYS-1

Asuinkerrostalojen ja sosiaalitoimen palvelien rakennusten korttelialue. Alueelle saa sijoittaa vanhusten palvelukeskuksen siihen liittyvine asuintoimin. Autopaikkoja on osoitettava 1ap/100 k-m2 asuntojen kerrosalaa kohtaan ja 1ap/125 k-m2 palveluasuntojen kerrosalaa kohtaan sekä 1 ap/350 k-m2 vanhusten palvelukeskuksen kerrosalaa kohtaan. Autopaikkoja saa sijoittaa toiselle tontille kiinteistöjen välisiin sopimuksiin. Osan korttelialueen autopaikoista (15 kpl) saa osoittaa Kakkaraisten paikoitusalueella.

Tontin piha-alue tulee liittyä saumattomasti ympäröivään puistoon. Asukkaiden turvallisuuden kannalta tarpeelliset piha-alueet saa aidata.

Yleinen pysäköintialue.

Yhdyskuntateknistä huoltaa palvelevien rakennusten ja laitosten korttelialue enintään 25 k-m2 suuruista muuntamoa varten.

Puisto.

Lähivirkistysalue.

3 m kaava-alueen rajan ulkopuolella oleva viiva.

Kaupunginosan raja.

Korttelin, korttelinosan ja alueen raja.

Osa-alueen raja.

Sijainnitaan ohjeellinen alueen tai osa-alueen raja.

Kaupunginosan numero.

Kaupunginosan nimi.

Korttelin numero.

Alueen nimi.

Rakennusoikeus kerrosalaneliömetreinä.

Roomalainen numero osoittaa rakennusten, rakennuksen tai sen osan suurimman sallitun kerrosluvun.

Rakennusala.

Sijainnitaan ohjeellinen rakennusala.

Sijainnitaan ohjeellinen rakennusala, jolle saa sijoittaa katoksen.

Alueen osa, jolle saa rakentaa pihakannen yhteen kerrukseen. Autopaikat tulee sijoittaa kannen alle ja kannen päällä olevat alueet tulee istuttaa ja niiltä osoitetaan leikkia ja oleskelua varten alueet. Kannen alle saa sijoittaa rakennusoikeus ylittävää pysäköinti-, varasto- ja tekniikkatiloja. Kannen alaisten tilojen kerrosala ei mitoiteta autopaikkoja eikä väestönsuojatiloja.

Nuoli osoittaa rakennusalan sivun, johon rakennus on rakennettava kiinni.

Sijainnitaan ohjeellinen leikki- ja oleskelualueeksi varattu alueen osa.

Katu.

Katuaukio/tori.

Jalankululle ja polkupyöräilylle varattu katu.

Sijainnitaan ohjeellinen yleiselle jalankululle ja polkupyöräilylle varattu alueen osa, jolla huoltoajon sallittu.

Ajoyhteys.

Rakenteiden tulee kestää raskaan pelastusajoneuvon paino.

h

Sijainnitaan ohjeellinen sisäiselle huolto- ja pelastusajoneuvoille varattu alueen osa, jonka rakentamisessa on huomioitava maaston muodot ja luontotyypin ominaispiirteet.

p

Sijainnitaan ohjeellinen polku tai ukoilureitti.

s-1

Pysäköimispaikka. Alue tulee puistoon rajautuessa jaotella istutuksilla korkeintaan 10 m levyisiin alueisiin.

ajoneuvoliittymän liikimääräinen sijainti.

Ajoneuvoliittymän liikimääräinen sijainti.

ajo

Ajo korttelialueen rajan yli sallittava.

s-2

Korttelialueen rajan osa, jonka kohdalta ei saa järjestää ajoneuvoliittymää.

luo-1

Alueen osa, jolla sijaitsee luonnon monimuotoisuuden kannalta arvokas keto, joka on piha-alueella rakennettaessa pyrittävä säilyttämään. Alueella ei saa suorittaa maa-ainesten läjitystä, puiden istutusta tai muuta viherrakentamista niin, että alueen ominaispiirteiden säilyminen vaarantuu.

sm-1

Alueen osa, jolla sijaitsee luonnon monimuotoisuuden kannalta arvokas puustoinen alue, joka on piha-alueella rakennettaessa pyrittävä säilyttämään mahdollisuuksien mukaan ominaispiirteitä luonnontilaisena.

Alueen osa, jolla sijaitsee luonnon suojeleminen 29 §:n mukaisesti suojeltavaksi tarkoitettu luontotyyppi (jalopuumetsikkö ja pähkinäpensaslehto). Aluetta ei saa muuttaa maata kaivamalla, puita kaatamalla tai muulla rakentamisella niin, että luontotyyppin ominaispiirteiden säilyminen vaarantuu.

Alue, jolla sijaitsee muinaismuistolailla (295/1963) rauhoitettu kiinteä muinaisjäännös. Alueen kaivaminen, peittäminen, muuttaminen, vahingoittaminen ja muu siihen kajoaminen on muinaismuistolain nojalla kielletty. Aluetta koskevista tai siihen liittyvistä suunnitelmista on pyydyttävä hyvissä ajoin museoviranomaisen lausunto.

hule-100

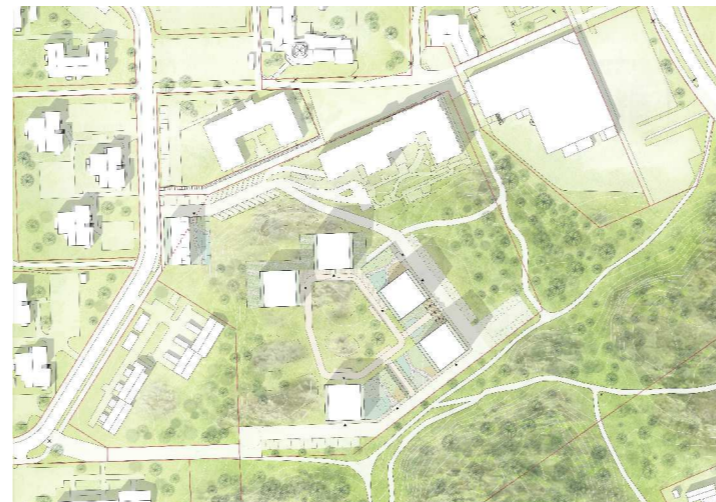
Vettäläpäisemättömiltä pinnoilta tulevia hulevesiä tulee viivyttaa alueella siten, että viivytyspainanteiden, -altaiden tai -säiliöiden mitoitustilavuuden tulee olla 1 m3 / 100 m2 vettäläpäisemättömää pintaa kohtaan. Viivytyspainanteiden, -altaiden tai -säiliöiden tulee tyhjäntyä 12 tunnin kuluessa täyttymisestä ja niissä tulee olla suunniteltu ylivuoto. Viivytysjärjestelmien viivytystilavuus ei saa täyttymisestä tyhjäntyä alle 0,5 tunnissa. Piha-alueiden rakenteiden tulee olla vettä läpäiseviä.



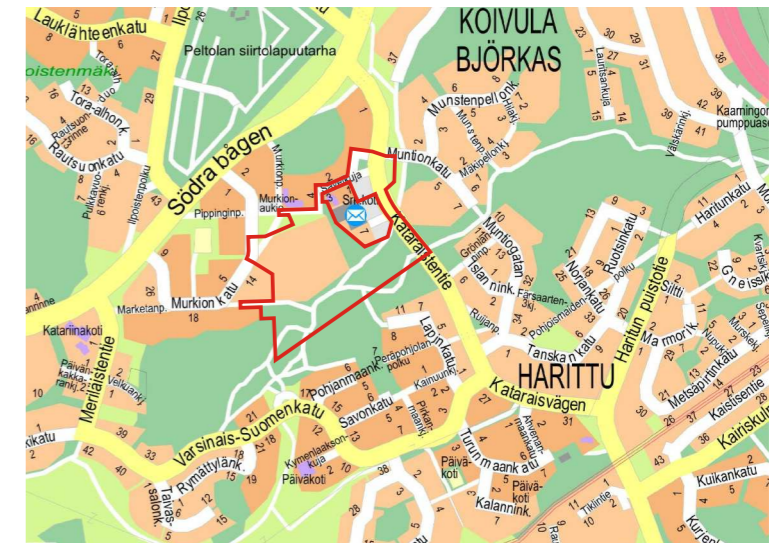
ILMAKUVA ALUEESTA



HAVAINNEKUVA LUOTEESTA

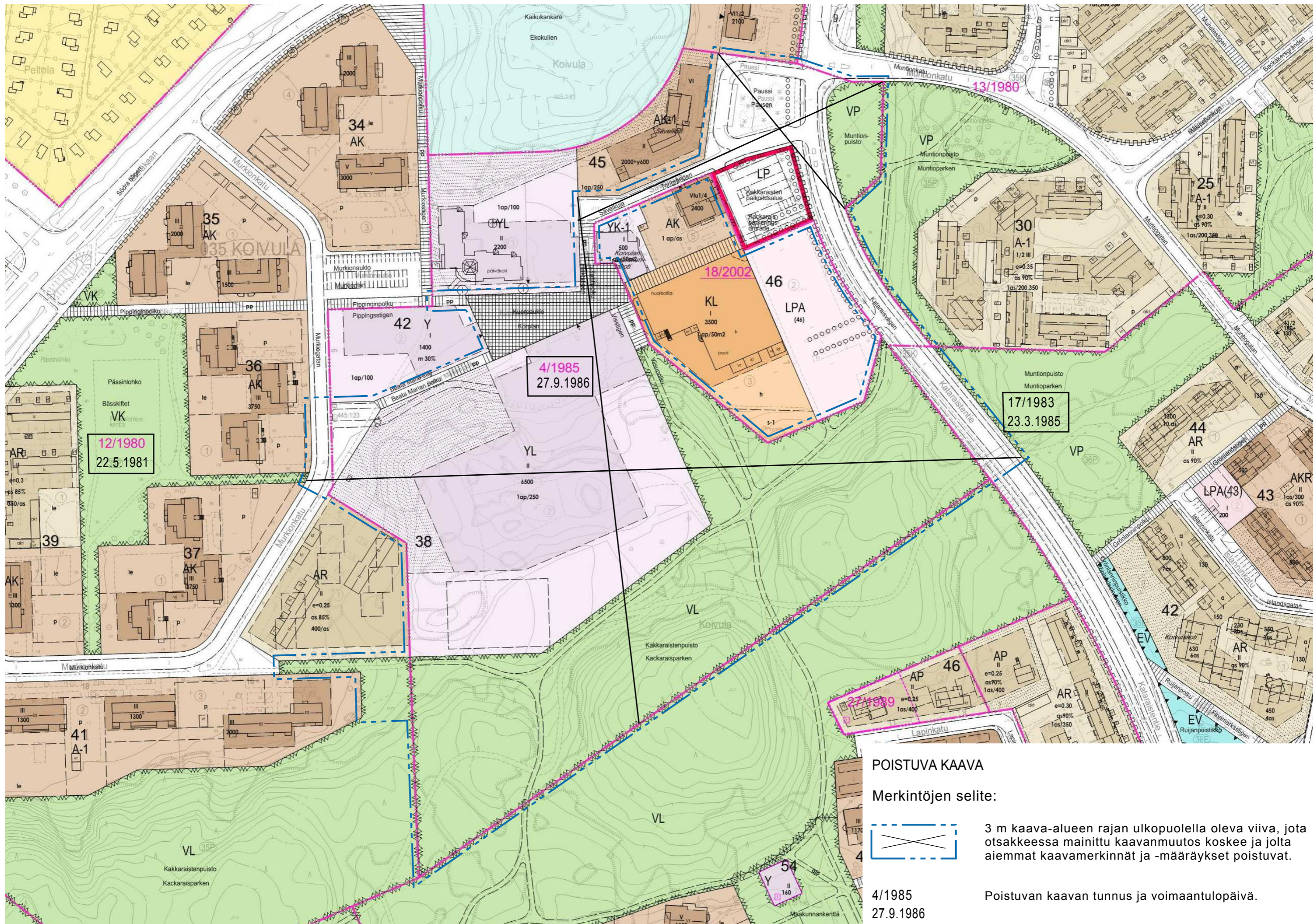


HAVAINNEKUVA



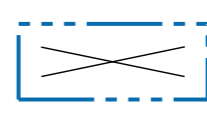
SIJAINTIKARTTA

TURKU	ÅBO	ASEMAKAAVATUNNUS DETALJEPLANE BETECKNING	17/2017
TYÖNIMI ARBETSNAMN	Harittu koulutontti	DIARINUMERO DIARIENUMMER	4302-2016
OSOITE ADRESS	Murkionkatu 10	MITTAKAAVA SKALA	1:1800
MAASTONTARKISTUS, I VAIHE: LUONNOS TERRÄNGGRANSKNING, I SKEDET: UTKAST		KYLK HYVÄKSYNYT GODKÄND AV SMND	
2.7.2018		18.9.2018 § 371	
KAUPUNKIYMPÄRISTÖTOIMIALA • KAUPUNKISUUNNITTELU JA MAOMAISUUS • KAAVOITUS STADSMILJÖSEKTORN • STADSPLANERING OCH MARKEGENDOM • PLANLÄGGNING			
LUONNOS UTKAST		PIIRTÄJÄ RITARE	VALMISTELUJA BEREDARE
TURKU ÅBO		Hilka Lukander	Sissi Qvickström
20.8.2018		Toimialajohtaja Sektordirektör	Christina Hovi



POISTUVA KAAVA

Merkintöjen selite:



3 m kaava-alueen rajan ulkopuolella oleva viiva, jota otsakkeessa mainittu kaavanmuutos koskee ja jolta aiemmat kaavamerkinnät ja -määräykset poistuvat.

4/1985
27.9.1986

Poistuvan kaavan tunnus ja voimaantulopäivä.