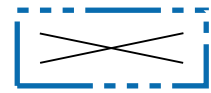


POISTUVA KAAVA

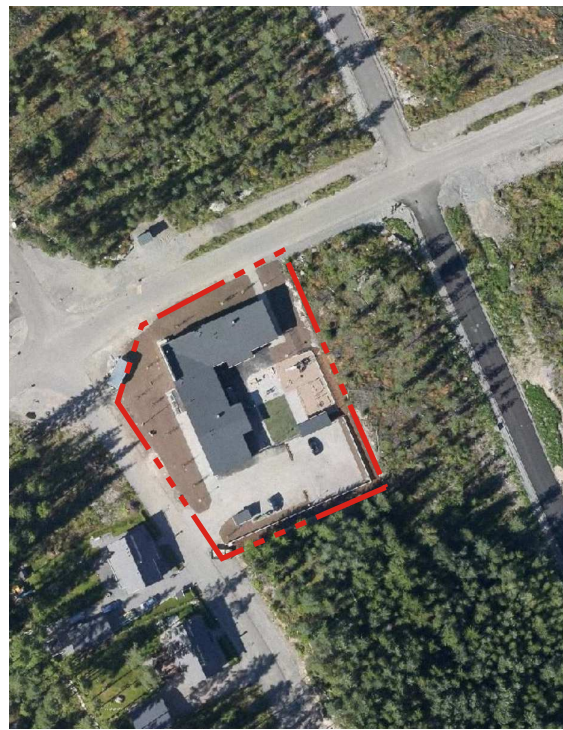
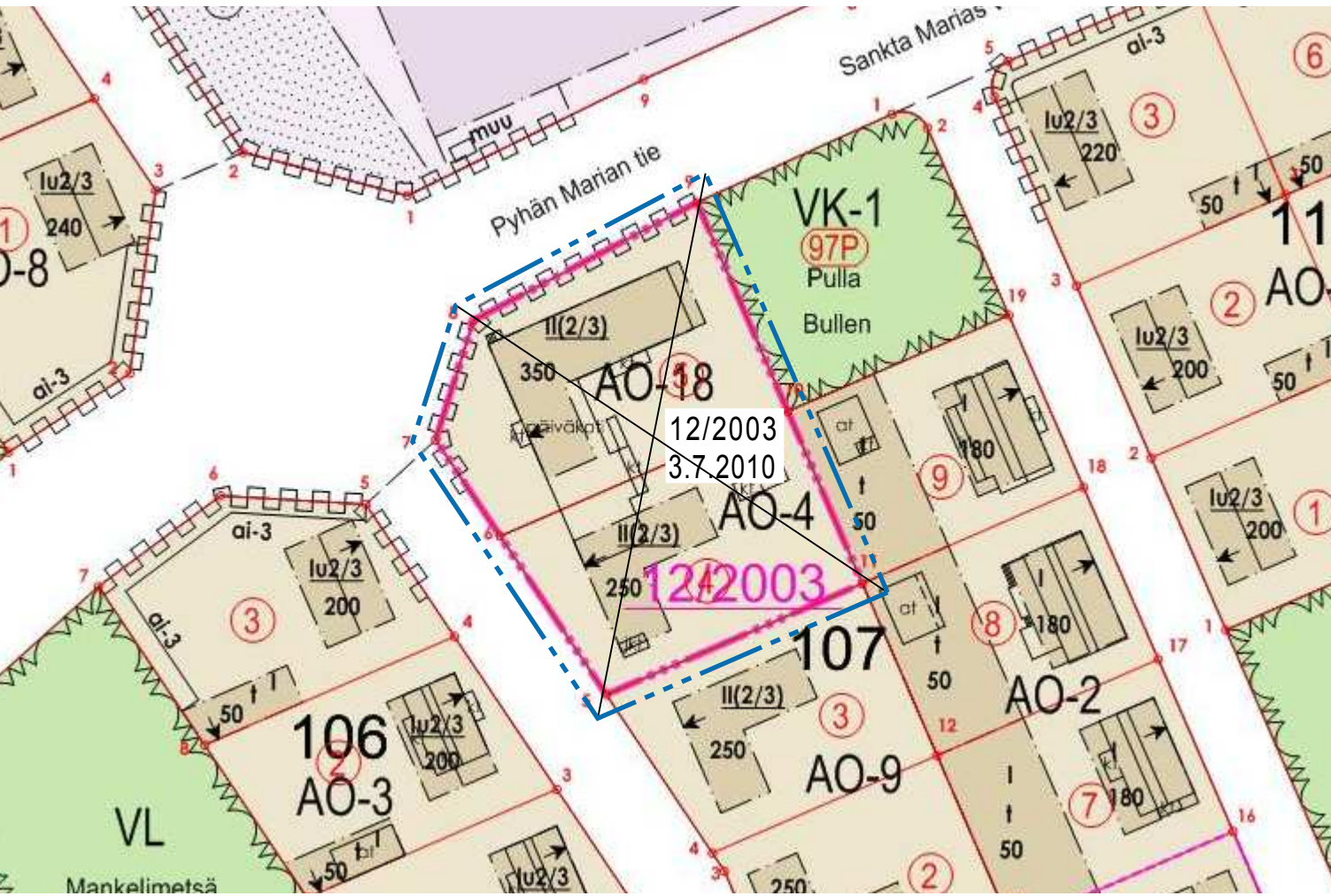
Merkintöjen selite:



3 m kaava-alueen rajan ulkopuolella oleva viiva, jota otsakkeessa mainittu kaavanmuutos koskee ja jolta aiemmat kaavamerkinntät ja -määräykset poistuvat.

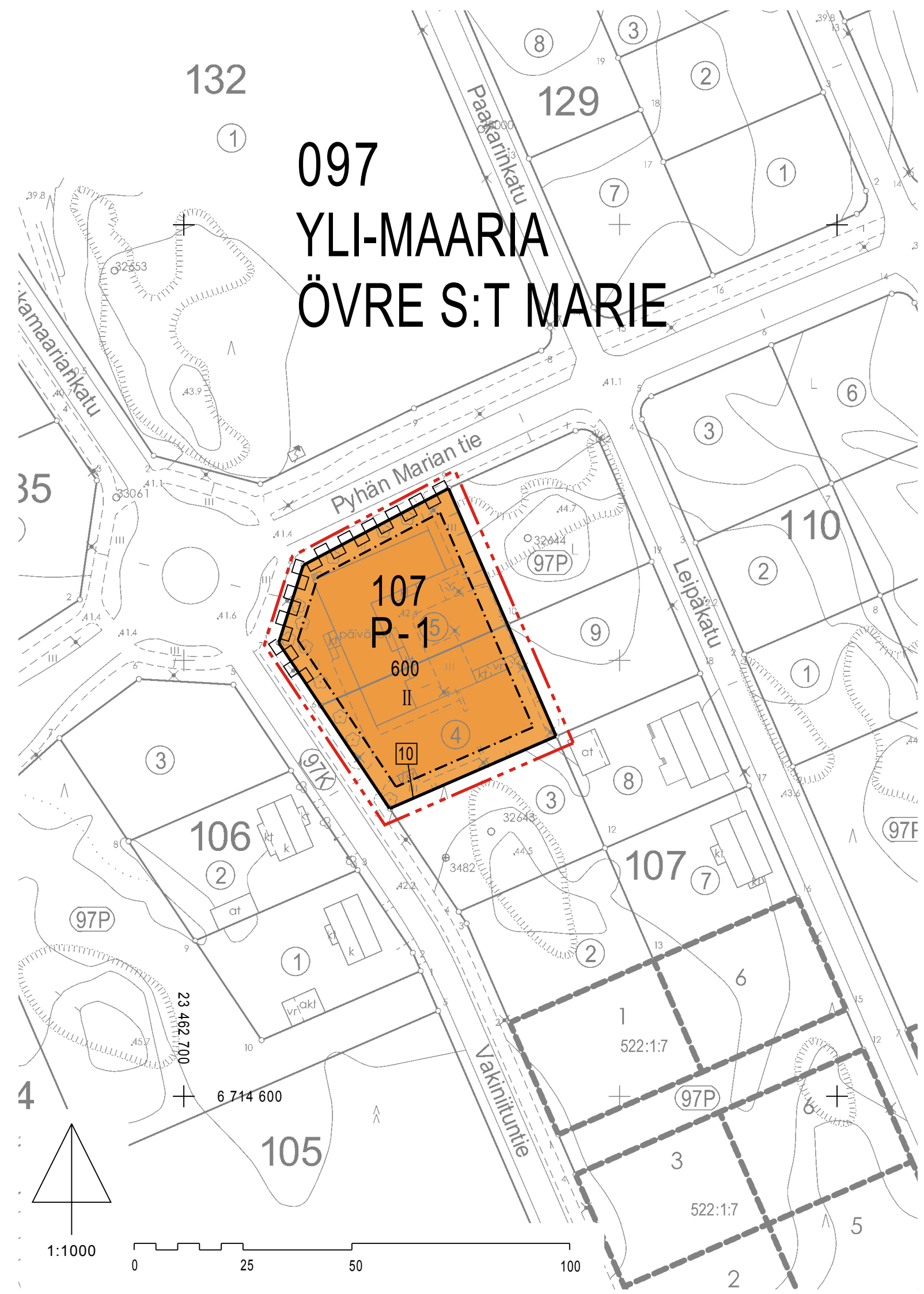
12/2003  
3.7.2010

Poistuvan kaavan tunnus ja voimaantulopäivä.



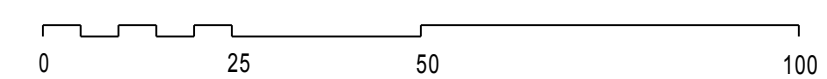
SIJAINKARTTA

ILMAKUVA





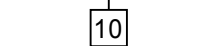
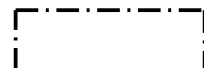
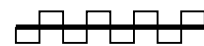
097  
YLI-MAARIA  
ÖVRE S:T MARIE

1:1000





ASEMAKAAVAMERKINNÄT JA -MÄÄRÄYKSET:

- P-1** Palvelurakennusten korttelialue.  
Rakennus tulee sijoittaa siten, että se suojaa piha-aluetta liikennemelulta.  
Toiminnan tarvitsemat autopaikat tulee sijoittaa korttelialueelle.
-  3 m kaava-alueen rajan ulkopuolella oleva viiva.
-  Korttelin, korttelinosan ja alueen raja.
-  Sitovan tonttijaon mukaisen tontin raja ja numero.
- 097** Kaupunginosan numero.
- YLI** Kaupunginosan nimi.
- 107** Korttelin numero.
- 600** Rakennusoikeus kerrosalaneliömetreinä.
- II** Roomalainen numero osoittaa rakennusten, rakennuksen tai sen osan suurimman sallitun kerrosluvun.
-  Rakennusala.
-  Korttelialueen rajan osa, jonka kohdalta ei saa järjestää ajoneuvo-liittymää.

<b>TURKU</b>		<b>ÅBO</b>		Asemakaavatunnus Detaljplanebeteckning	12/2016
Työnimi Arbetsnamn		Touhula Yli-Maaria		Diaarinumero Diarienummer	2745-2015
Osoite Adress		Vakiniituntie 2 ja 4			
				Mittakaava Skala	1:1000
<p>Asemakaavanmuutos koskee:</p> <p>Kaupunginosa: 097 YLI-MAARIA ÖVRE S:T MARIE Kortteli: 107 107 Tontit: 4 ja 5 4 och 5</p> <p>Asemakaavanmuutoksella muodostuva tilanne:</p> <p>Kaupunginosa: 097 YLI-MAARIA ÖVRE S:T MARIE Kortteli: 107 (osa) 107 (del)</p> <p>Asemakaavanmuutoksen yhteydessä hyväksytään sitova tonttijaonmuutos: YLI-MAARIA-107.-10</p>					
Kaavoituksen pohjakartta täyttää asemakaavan pohjakartalle asetetut vaatimukset. Baskartan uppfyller de krav som ställts på detaljplanens baskarta.					
Kaupungingeodeetti Stadsgeodet		 Laura Suurjärvi		20.4.2018	
LUONNOS Utkast		KYLK hyväksynyt Godkänd av SMND		EHDOTUS Förslag	KYLK hyväksynyt Godkänd av SMND
-		-			
Hyväksytty kaupunkiympäristölautakunnassa Godkänd av stadsmiljönämnd KYLK:n sihteeri SMND:s sekreterare Pia Bergström					
Tullut voimaan Trätt i kraft					
KAUPUNKIYMPÄRISTÖTOIMIALA • KAUPUNKISUUNNITTELU JA MAAOMAISSUUS • KAAVOITUS STADSMILJÖSEKTORN • STADSPLANERING OCH MARKEGENDOM • PLANLÄGGNING					
<b>EHDOTUS</b> Förslag		Piirtäjä Ritäre Reeta Ahlqvist		Valmistelija Beredare  Reeta Ahlqvist	
TURKU ÅBO		13.6.2018		Toimialajohtaja Sektordirektör  Christina Hovi	