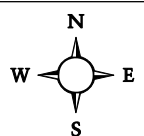
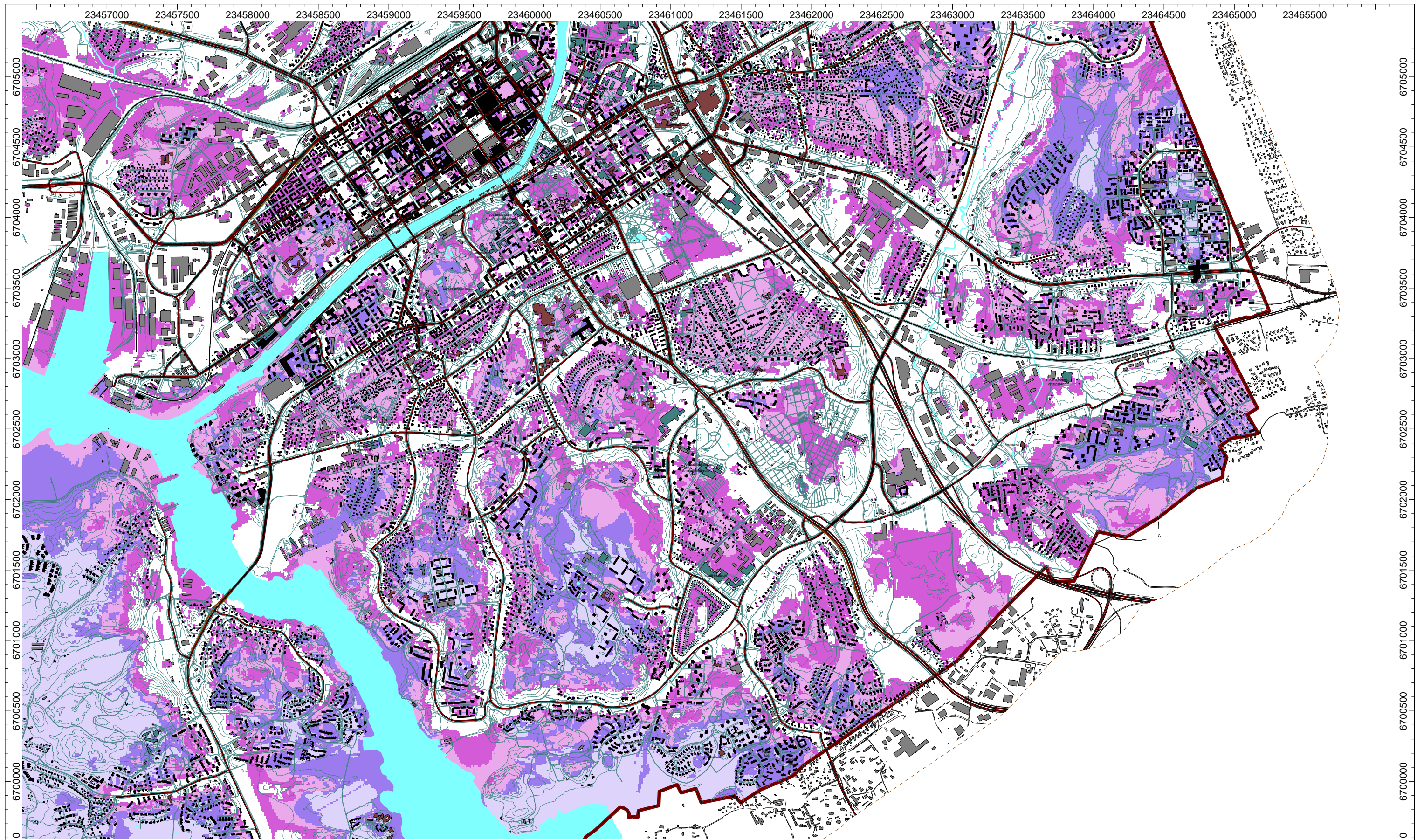
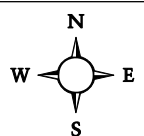
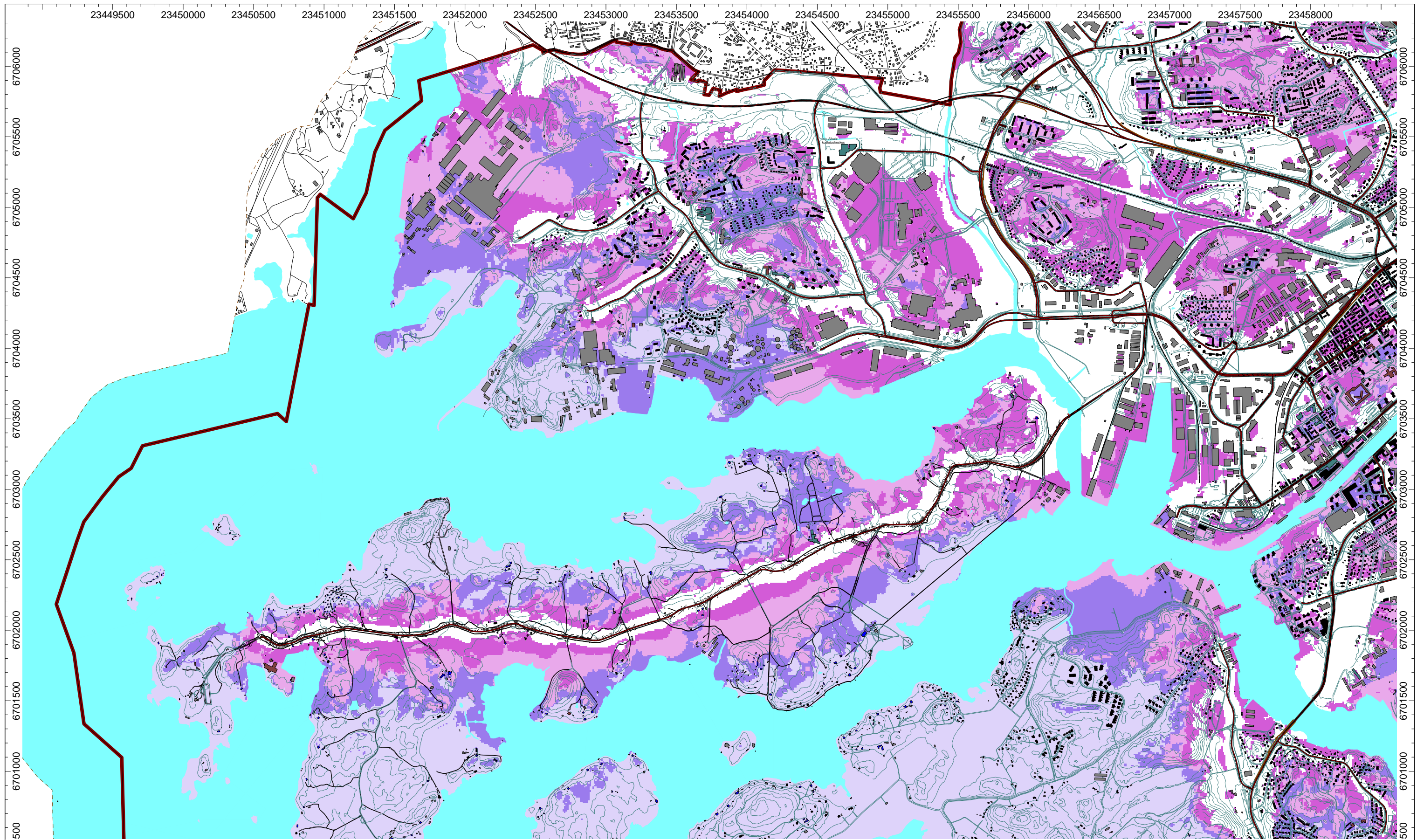
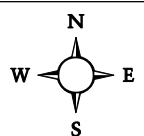


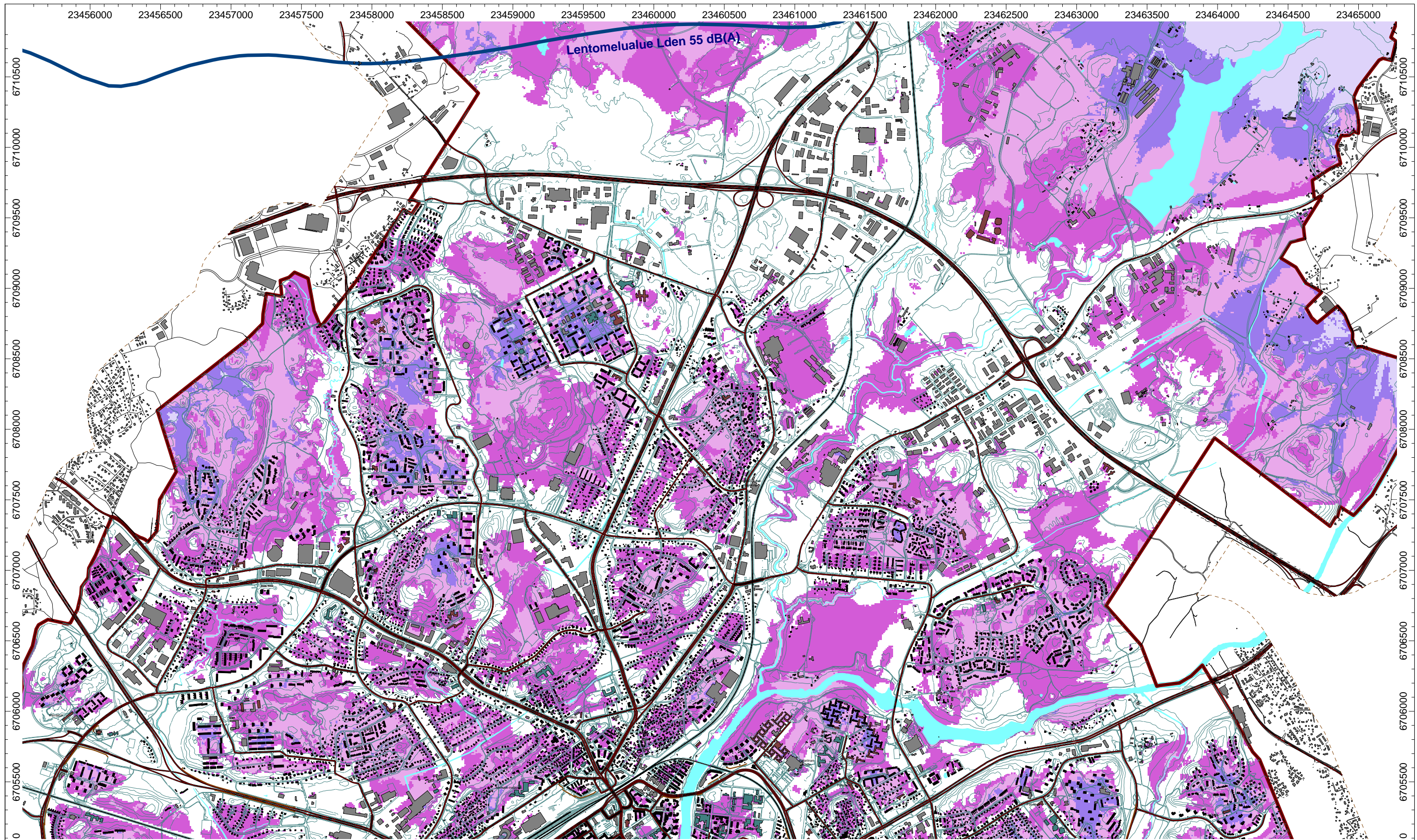
<p>Liite 2.1päivä</p> 	<p> < 35 dB(A) < 40 dB(A) < 45 dB(A) < 50 dB(A) </p>	<p>Turun kaupungin meluntorjunnan toimintasuunnitelma 2018-2022</p> <p>HILJAISET ALUEET Tie- ja raiteliikenteen aiheuttama päiväajan keskiäänitaso LAeq7-22 Hirvensalo-Satava, nykyinen tilanne Mittakaava 1:25 000 (A3)</p> <p>29.05.2018</p>	<p>LASKENTA-ASETUKSET</p> <p>Laskentaruudukon koko: 10 m x 10 m Melutason laskentaetäisyys: 2500 m Laskentakorkeus: 2 m Heijastusten lukumäärä: 1 Koordinaattijärjestelmä: ETRS-GK23 Korkeusjärjestelmä: N2000</p>	<p> = Asuinrakennus = Hoitolaitos = Oppilaitos = Lomarakennus = Muu rakennus </p>	<p>PRoMETHOR</p> <p>TURKU ÅBO</p> <p>Liikennevirasto</p>
---	---	--	--	--	---

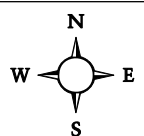


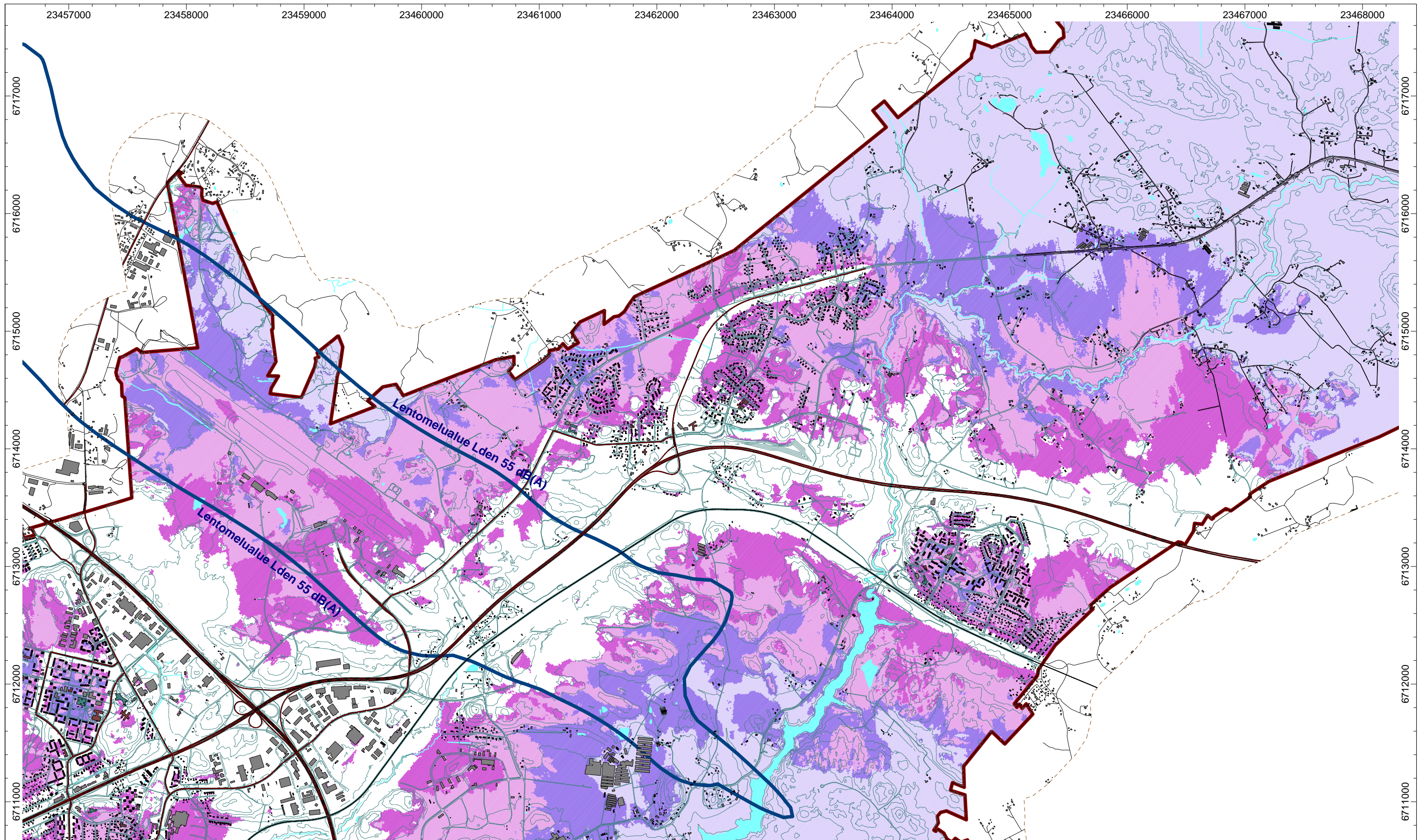
<p>Liite 2.2päivä</p> 	<p> < 35 dB(A) < 40 dB(A) < 45 dB(A) < 50 dB(A) </p>	<p>Turun kaupungin meluntorjunnan toimintasuunnitelma 2018-2022</p> <p>HILJAISET ALUEET Tie- ja raiteliikenteen aiheuttama päiväajan keskiäänitaso LAeq7-22 Keskusta-Skanssi-Uittamo-Lauste-Varissuo, nykyinen tilanne Mittakaava 1:25 000 (A3)</p> <p>29.05.2018</p>	<p>LASKENTA-ASETUKSET</p> <p>Laskentaruudun koko: 10 m x 10 m Melutason laskentaetäisyys: 2500 m Laskentakorkeus: 2 m Heijastusten lukumäärä: 1 Koordinaattijärjestelmä: ETRS-GK23 Korkeusjärjestelmä: N2000</p>	<p> = Asuinrakennus = Hoitolaitos = Oppilaitos = Lomarakennus = Muu rakennus </p>	<p>PROMETHOR</p> <p>TURKU ÅBO</p> <p>Liikennevirasto</p>
---	---	--	--	--	---



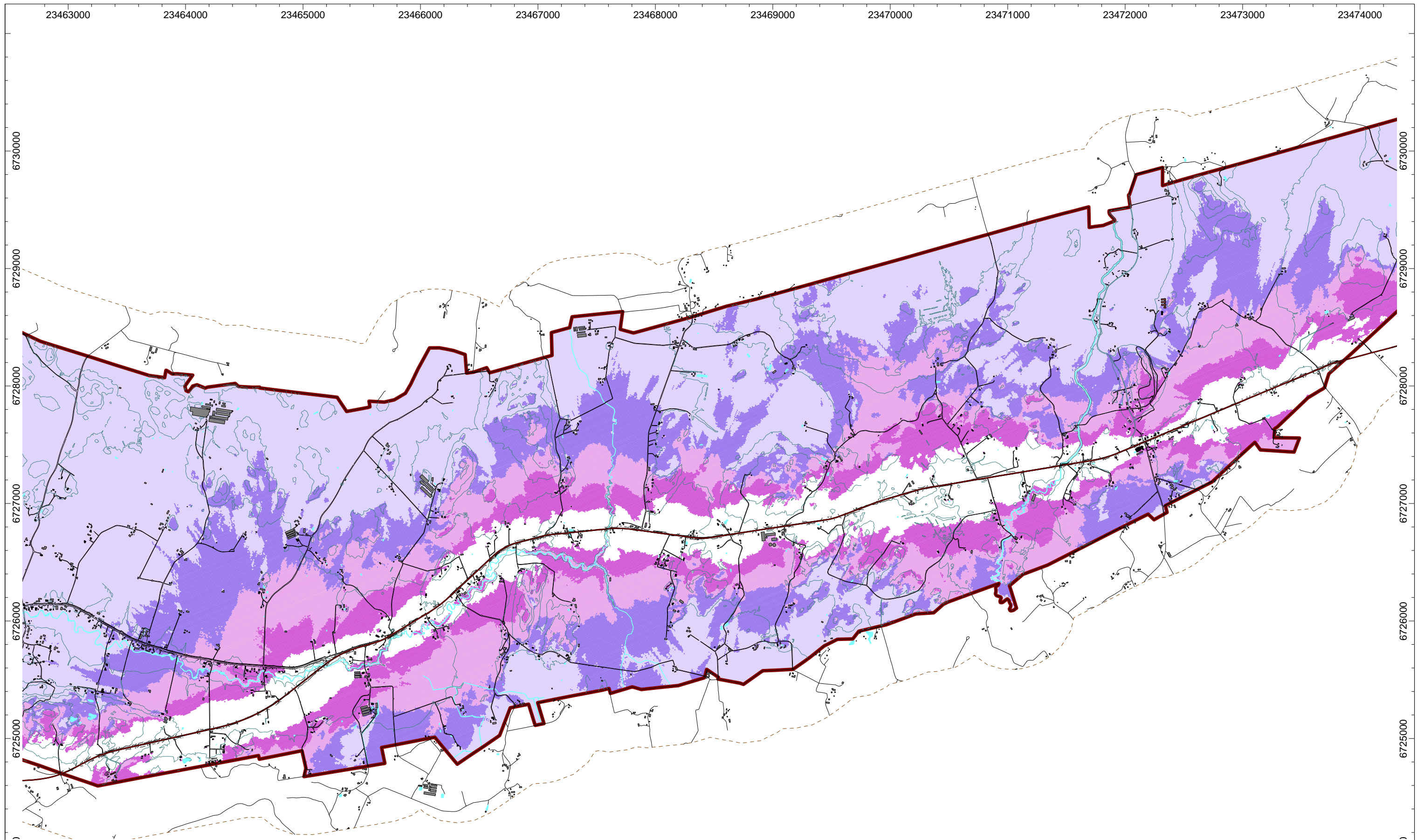
<p>Liite 2.3päivä</p> 	<p> < 35 dB(A) < 40 dB(A) < 45 dB(A) < 50 dB(A) </p>	<p>Turun kaupungin meluntorjunnan toimintasuunnitelma 2018-2022</p> <p>HILJAISET ALUEET Tie- ja rauteliikenteen aiheuttama päiväajan keskiäänitaso LAeq7-22 Keskusta-Pansio-Jyrkkälä, nykyinen tilanne Mittakaava 1:25 000 (A3)</p> <p>29.05.2018</p>	<p>LASKENTA-ASETUKSET</p> <p>Laskentaruudun koko: 10 m x 10 m Melutason laskentaetäisyys: 2500 m Laskentakorkeus: 2 m Heijastusten lukumäärä: 1 Koordinaattijärjestelmä: ETRS-GK23 Korkeusjärjestelmä: N2000</p>	<p> = Asuinrakennus = Hoitolaitos = Oppilaitos = Lomarakennus = Muu rakennus </p>	<p>PRoMETHOR</p> <p>TURKU ÅBO</p> <p>Liikennevirasto</p>
---	---	---	--	--	---



<p>Liite 2.4päivä</p> 	<p> < 35 dB(A) < 40 dB(A) < 45 dB(A) < 50 dB(A) </p>	<p>Turun kaupungin meluntorjunnan toimintasuunnitelma 2018-2022</p> <p>HILJAISET ALUEET Tie- ja rauteliikenteen aiheuttama päiväajan keskiäänitaso LAeq7-22 Länsikeskus-Runosmäki-Raunistula-Nummi-Halinen, nykyinen tilanne Mittakaava 1:25 000 (A3)</p> <p>29.05.2018</p>	<p>LASKENTA-ASETUKSET</p> <p>Laskentaruudukon koko: 10 m x 10 m Melutason laskentaetäisyys: 2500 m Laskentakorkeus: 2 m Heijastusten lukumäärä: 1 Koordinaattijärjestelmä: ETRS-GK23 Korkeusjärjestelmä: N2000</p>	<p>PRoMETHOR</p> <p>TURKU ÅBO</p> <p>Liikennevirasto</p> <ul style="list-style-type: none"> = Asuinrakennus = Hoitolaitos = Oppilaitos = Lomarakennus = Muu rakennus
---	---	--	--	--



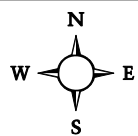
<p>Liite 2.5päivä</p>	<p>< 35 dB(A) < 40 dB(A) < 45 dB(A) < 50 dB(A)</p>	<p>Turun kaupungin meluntorjunnan toimintasuunnitelma 2018-2022 HILJAISET ALUEET Tie- ja rauteliikenteen aiheuttama päiväajan keskiäänitaso LAeq7-22 Maaria-Paattinen (eteläinen), nykyinen tilanne Mittakaava 1:30 000 (A3) 29.05.2018</p>	<p>LASKENTA-ASETUKSET Laskentaruudun koko: 10 m x 10 m Melutason laskentaetäisyys: 2500 m Laskentakorkeus: 2 m Heijastusten lukumäärä: 1 Koordinaattijärjestelmä: ETRS-GK23 Korkeusjärjestelmä: N2000</p>	<p>■ = Asuinrakennus ■ = Hoitolaitos ■ = Oppilaitos ■ = Lomarakennus ■ = Muu rakennus</p>	<p>PROMETHOR TURKU ÅBO</p>
					<p>Liikennevirasto</p>



<p>Liite 2.6päivä</p>	<p> </p>	<p>Turun kaupungin meluntorjunnan toimintasuunnitelma 2018-2022</p> <p>HILJAISET ALUEET Tie- ja rauteliikenteen aiheuttama päiväajan keskiäänitaso LAeq7-22 Maaria-Paattinen (pohjoinen), nykyinen tilanne Mittakaava 1:30 000 (A3)</p> <p>29.05.2018</p>	<p>LASKENTA-ASETUKSET</p> <p>Laskentaruudukon koko: 10 m x 10 m Melutason laskentaetäisyys: 2500 m Laskentakorkeus: 2 m Heijastusten lukumäärä: 1 Koordinaattijärjestelmä: ETRS-GK23 Korkeusjärjestelmä: N2000</p>	<p> </p>	<p>PROMETHOR</p> <p>TURKU ÅBO</p> <p>Liikennevirasto</p>



Liite
2.1yö



- < 35 dB(A)
- < 40 dB(A)
- < 45 dB(A)

Turun kaupungin meluntorjunnan toimintasuunnitelma 2018-2022

HILJAISET ALUEET
Tie- ja raideliikenteen aiheuttama yöajan keskiäänitaso LAeq22-7
Hirvensalo-Satava, nykyinen tilanne
Mittakaava 1:25 000 (A3)

29.05.2018

LASKENTA-ASETUKSET

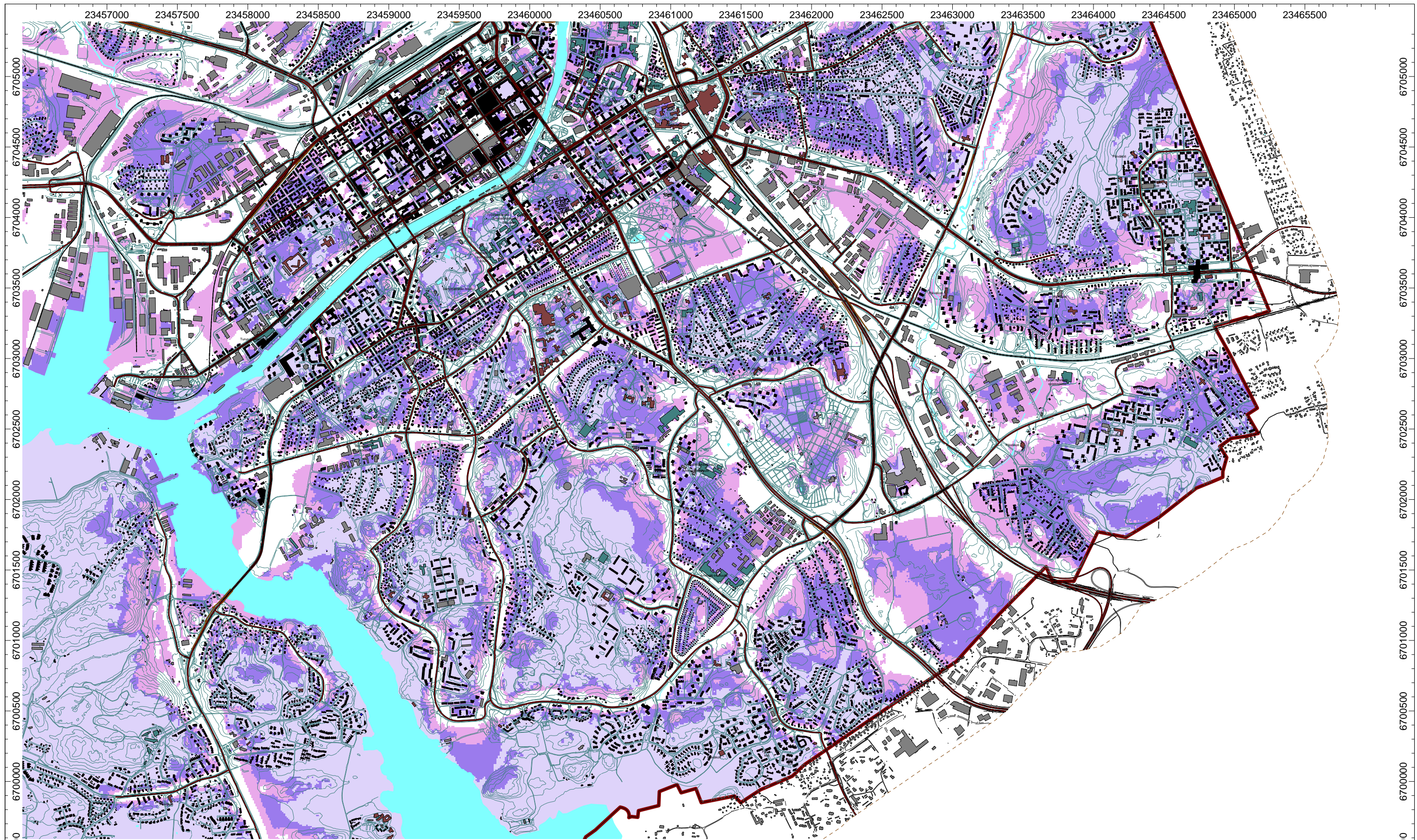
Laskentaruudukon koko: 10 m x 10 m
 Melutason laskentaetäisyys: 2500 m
 Laskentakorkeus: 2 m
 Heijastusten lukumäärä: 1
 Koordinaattijärjestelmä: ETRS-GK23
 Korkeusjärjestelmä: N2000

- = Asuinrakennus
- = Hoitolaitos
- = Oppilaitos
- = Lomarakennus
- = Muu rakennus

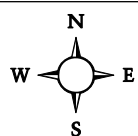
PR^oMETHOR

TURKU ÅBO

Liikennevirasto



Liite
2.2yö



- < 35 dB(A)
- < 40 dB(A)
- < 45 dB(A)

Turun kaupungin meluntorjunnan toimintasuunnitelma 2018-2022

HILJAISET ALUEET
Tie- ja rauteliikenteen aiheuttama yöajan keskiäänitaso LAeq22-7
Keskusta-Skanssi-Uittamo-Lauste-Varissuo, nykyinen tilanne
Mittakaava 1:25 000 (A3)

29.05.2018

LASKENTA-ASETUKSET

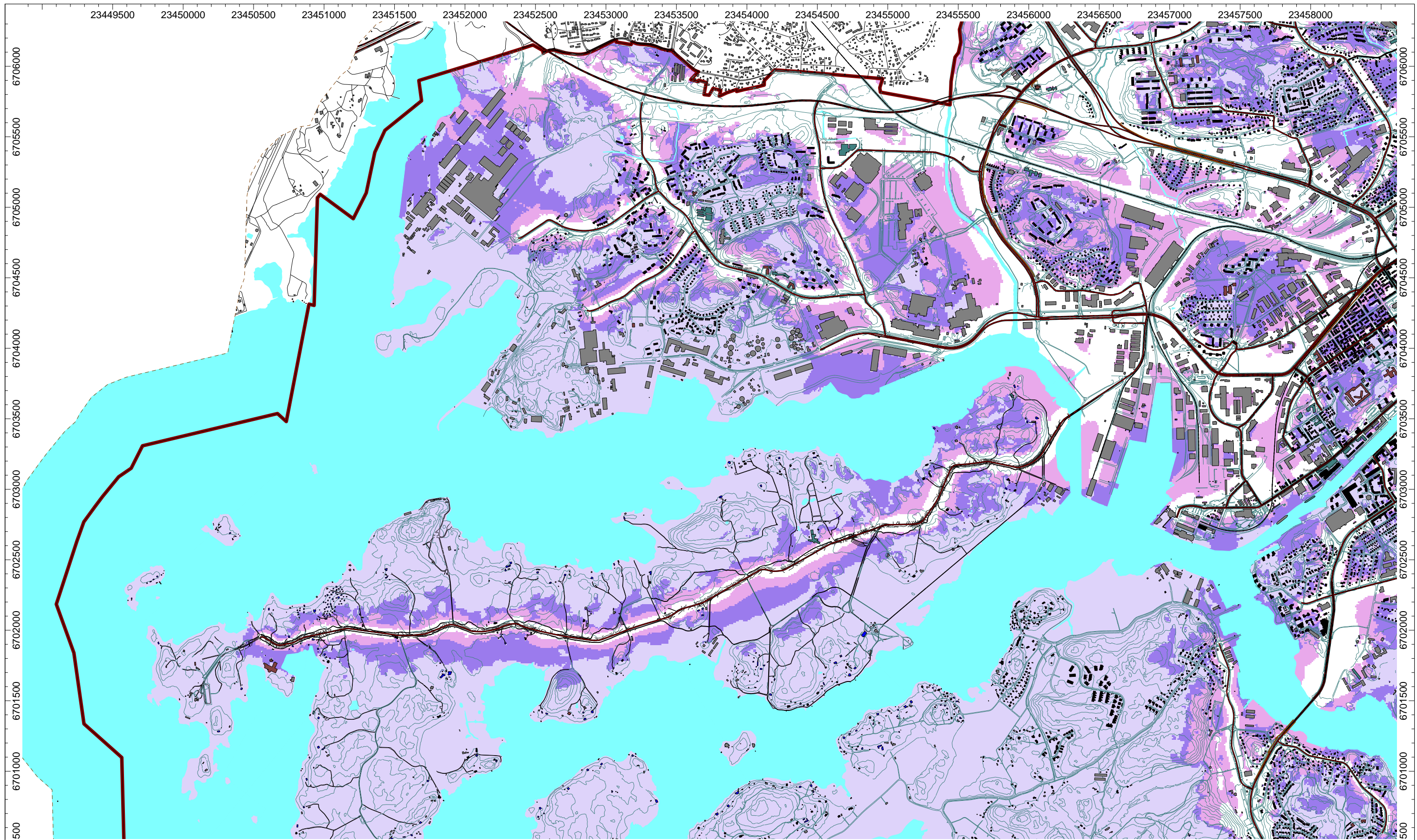
Laskentaruudun koko: 10 m x 10 m
Melutason laskentaetäisyys: 2500 m
Laskentakorkeus: 2 m
Heijastusten lukumäärä: 1
Koordinaattijärjestelmä: ETRS-GK23
Korkeusjärjestelmä: N2000

- = Asuinrakennus
- = Hoitolaitos
- = Oppilaitos
- = Lomarakennus
- = Muu rakennus

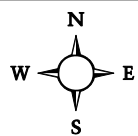
PROMETHOR

TURKU ÅBO

Liikennevirasto



Liite
2.3yö



- < 35 dB(A)
 < 40 dB(A)
 < 45 dB(A)

Turun kaupungin meluntorjunnan toimintasuunnitelma 2018-2022

HILJAISET ALUEET
 Tie- ja rauteliikenteen aiheuttama yöajan keskiäänitaso LAeq22-7
 Keskusta-Pansio-Jyrkkälä, nykyinen tilanne
 Mittakaava 1:25 000 (A3)

29.05.2018

LASKENTA-ASETUKSET

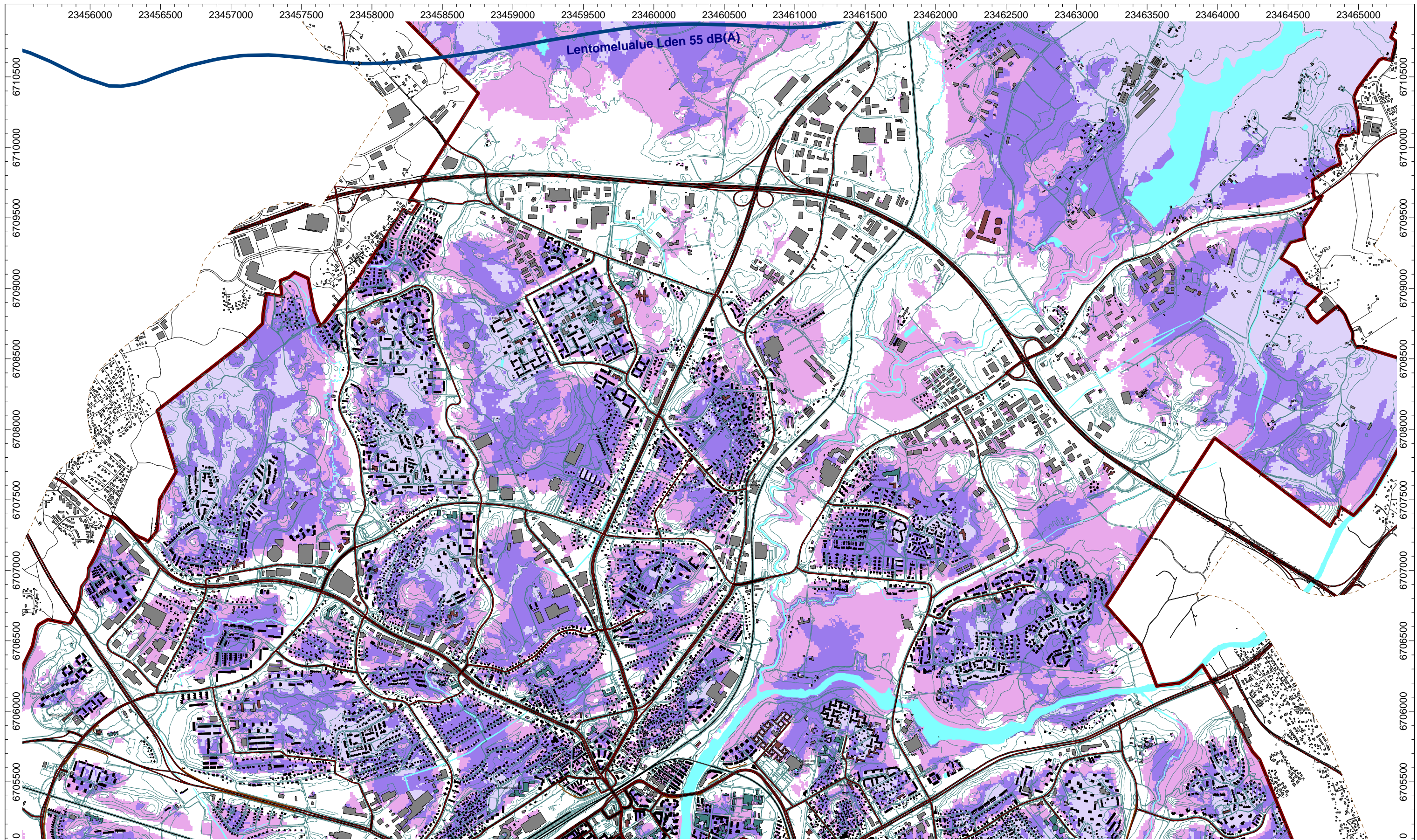
Laskentaruudun koko: 10 m x 10 m
 Melutason laskentaetäisyys: 2500 m
 Laskentakorkeus: 2 m
 Heijastusten lukumäärä: 1
 Koordinaattijärjestelmä: ETRS-GK23
 Korkeusjärjestelmä: N2000

- = Asuinrakennus
 = Hoitolaitos
 = Oppilaitos
 = Lomarakennus
 = Muu rakennus

PRMETHOR

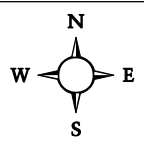
TURKU ÅBO

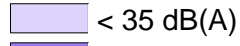
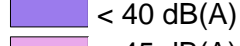
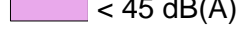
Liik
enne
vira
sto



Lentomelualue Lden 55 dB(A)

Liite
2.4yö



-  < 35 dB(A)
-  < 40 dB(A)
-  < 45 dB(A)



Turun kaupungin meluntorjunnan toimintasuunnitelma 2018-2022

HILJAISET ALUEET
 Tie- ja raideliikenteen aiheuttama yöajan keskiäänitaso LAeq22-7
 Länsikeskus-Runosmäki-Raunistula-Nummi-Halinen, nykyinen tilanne
 Mittakaava 1:25 000 (A3)

29.05.2018

LASKENTA-ASETUKSET

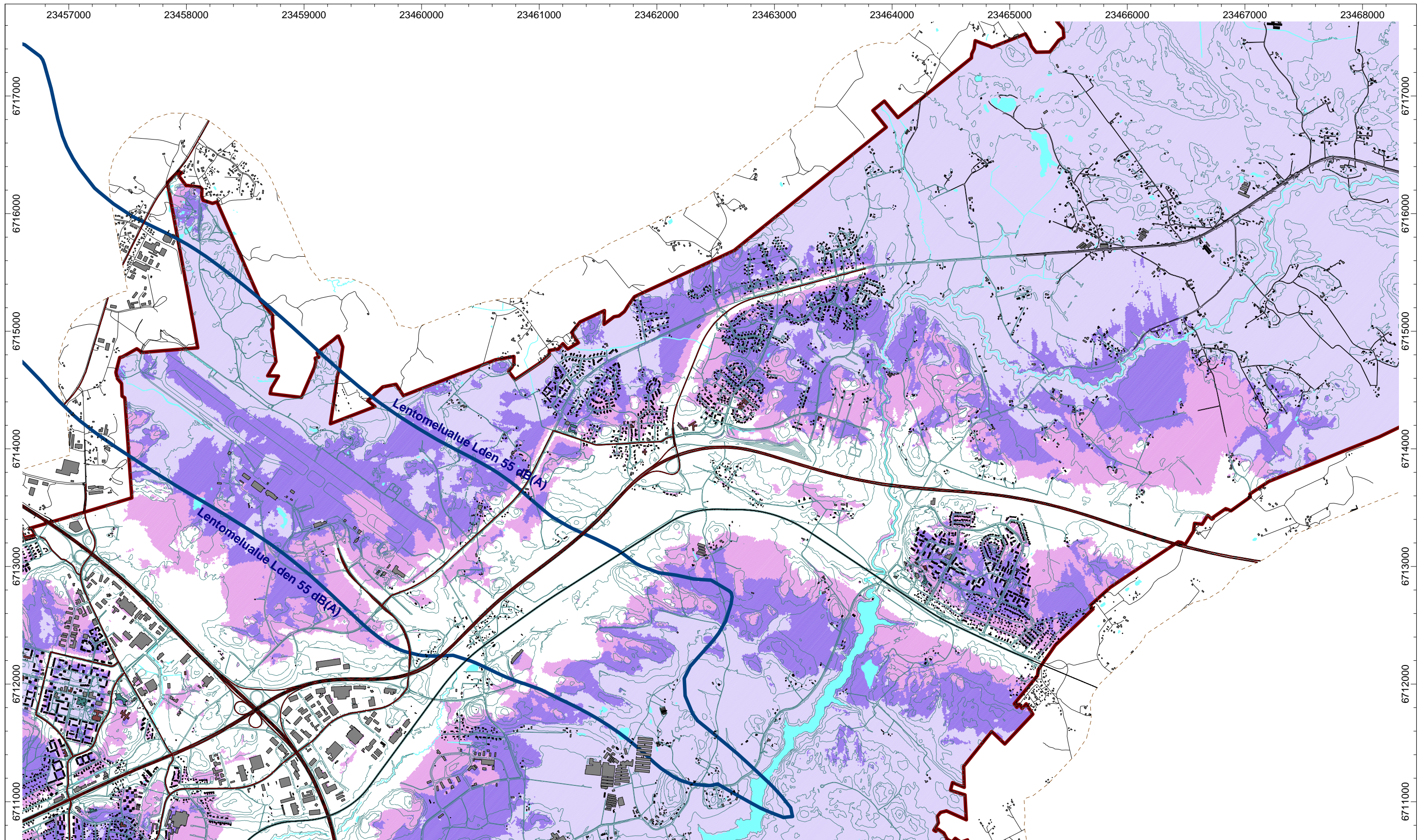
Laskentaruudukon koko: 10 m x 10 m
 Melutason laskentaetäisyys: 2500 m
 Laskentakorkeus: 2 m
 Heijastusten lukumäärä: 1
 Koordinaattijärjestelmä: ETRS-GK23
 Korkeusjärjestelmä: N2000

-  = Asuinrakennus
-  = Hoitolaitos
-  = Oppilaitos
-  = Lomarakennus
-  = Muu rakennus

PROMETHOR

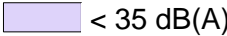


TURKU ÅBO

Liikennevirasto



Liite
2.5yö



-  < 35 dB(A)
-  < 40 dB(A)
-  < 45 dB(A)

Turun kaupungin meluntorjunnan toimintasuunnitelma 2018-2022

HILJAISET ALUEET
Tie- ja rautatieliikenteen aiheuttama yöajan keskiäänitaso LAeq22-7
Maaria-Paattinen (eteläinen), nykyinen tilanne
Mittakaava 1:30 000 (A3)

29.05.2018

LASKENTA-ASETUKSET

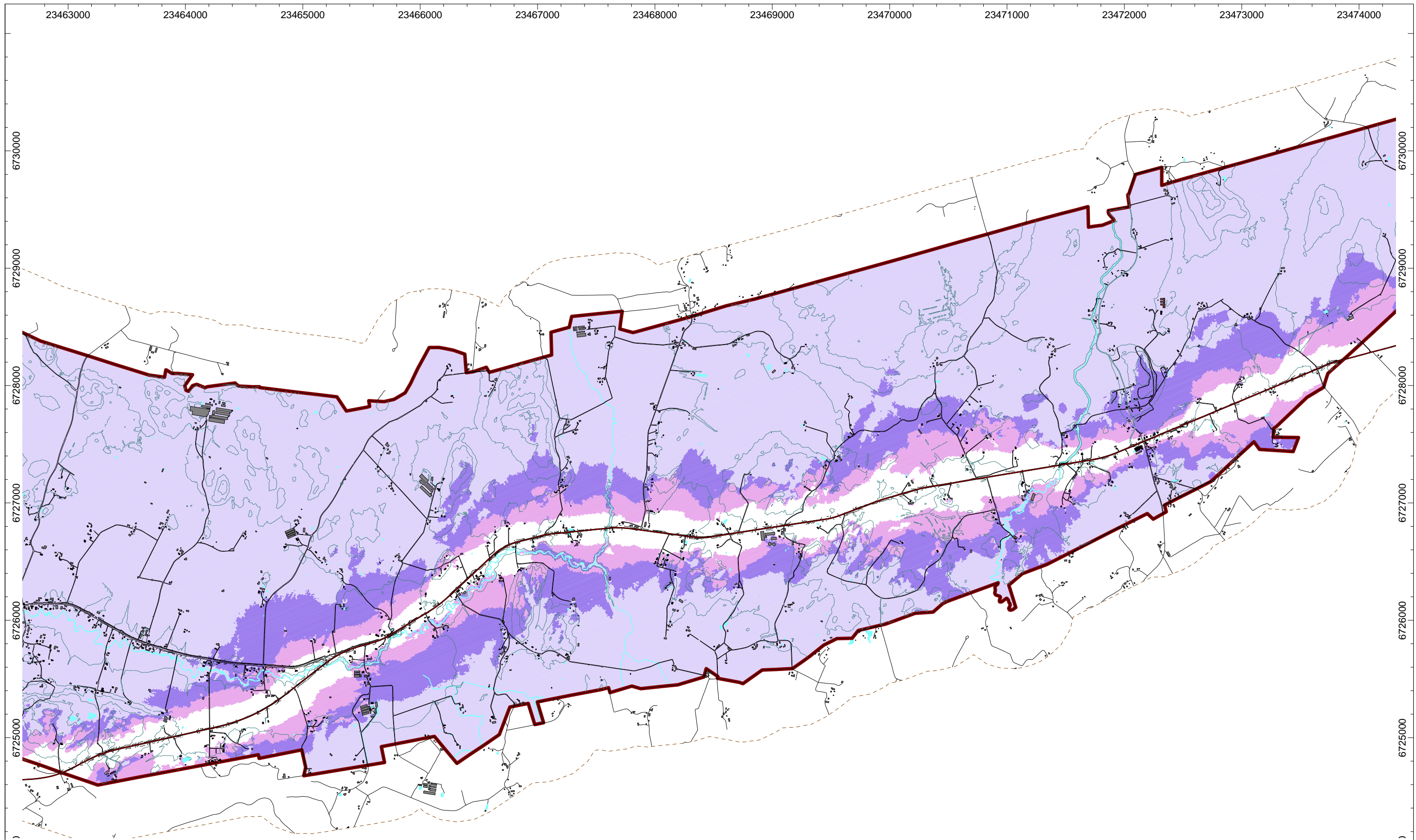
Laskentaruudun koko: 10 m x 10 m
Melutason laskentaetäisyys: 2500 m
Laskentakorkeus: 2 m
Heijastusten lukumäärä: 1
Koordinaattijärjestelmä: ETRS-GK23
Korkeusjärjestelmä: N2000

-  = Asuinrakennus
-  = Hoitolaitos
-  = Oppilaitos
-  = Lomarakennus
-  = Muu rakennus

PROMETHOR

TURKU ÅBO

Liikennevirasto



Liite
2.6yö



- < 35 dB(A)
- < 40 dB(A)
- < 45 dB(A)

Turun kaupungin meluntorjunnan toimintasuunnitelma 2018-2022

HILJAISET ALUEET
Tie- ja raiteliikenteen aiheuttama yöajan keskiäänitaso LAeq22-7
Maaria-Paattinen (pohjoinen), nykyinen tilanne
Mittakaava 1:30 000 (A3)

29.05.2018

LASKENTA-ASETUKSET

Laskentaruudukon koko: 10 m x 10 m
Melutason laskentaetäisyys: 2500 m
Laskentakorkeus: 2 m
Heijastusten lukumäärä: 1
Koordinaattijärjestelmä: ETRS-GK23
Korkeusjärjestelmä: N2000

- = Asuinrakennus
- = Hoitolaitos
- = Oppilaitos
- = Lomarakennus
- = Muu rakennus

PROMETHOR

TURKU ÅBO

Liikennevirasto