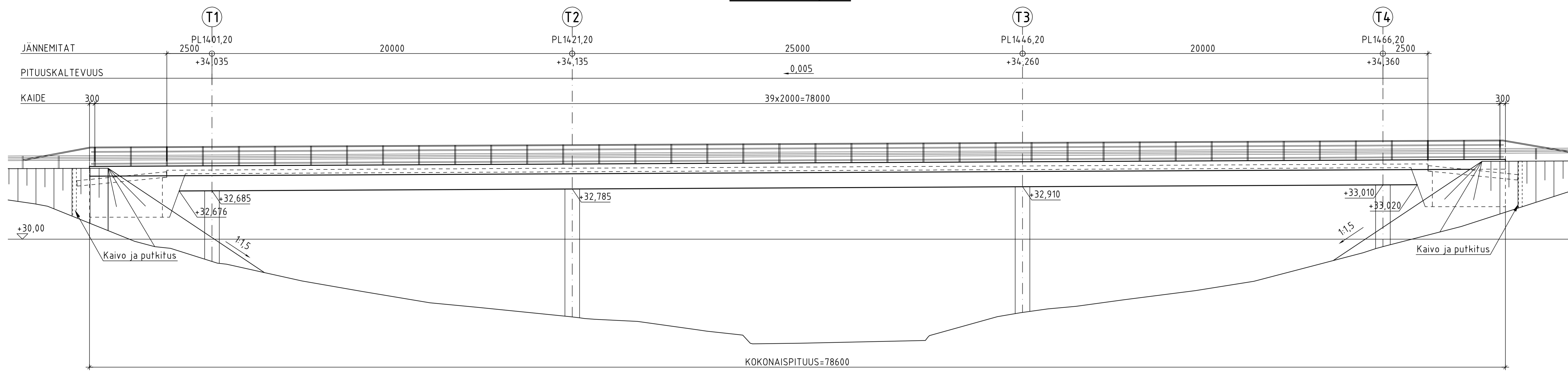
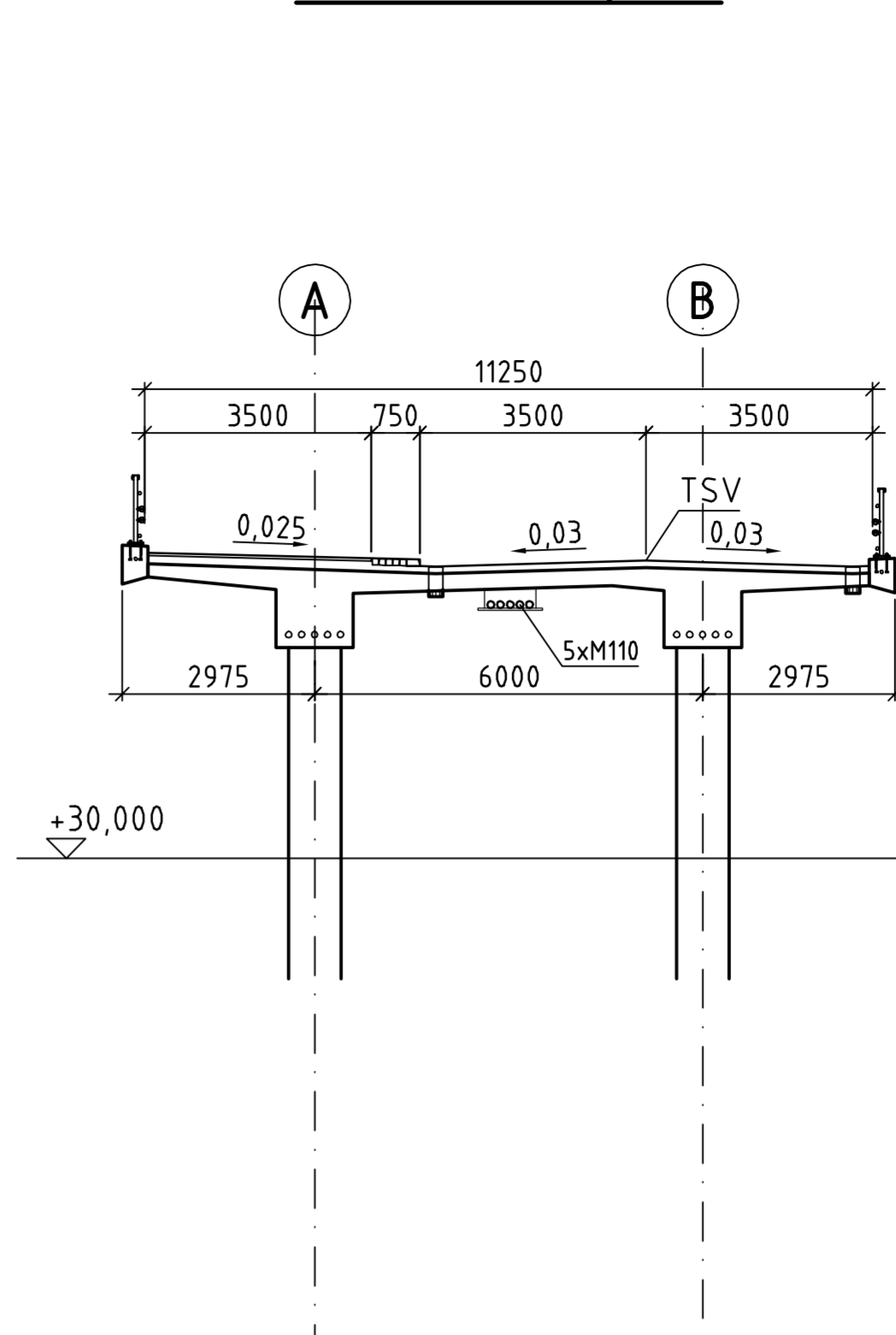


LEIKKAUS A-A, 1:100



LEIKKAUS B-B, 1:100

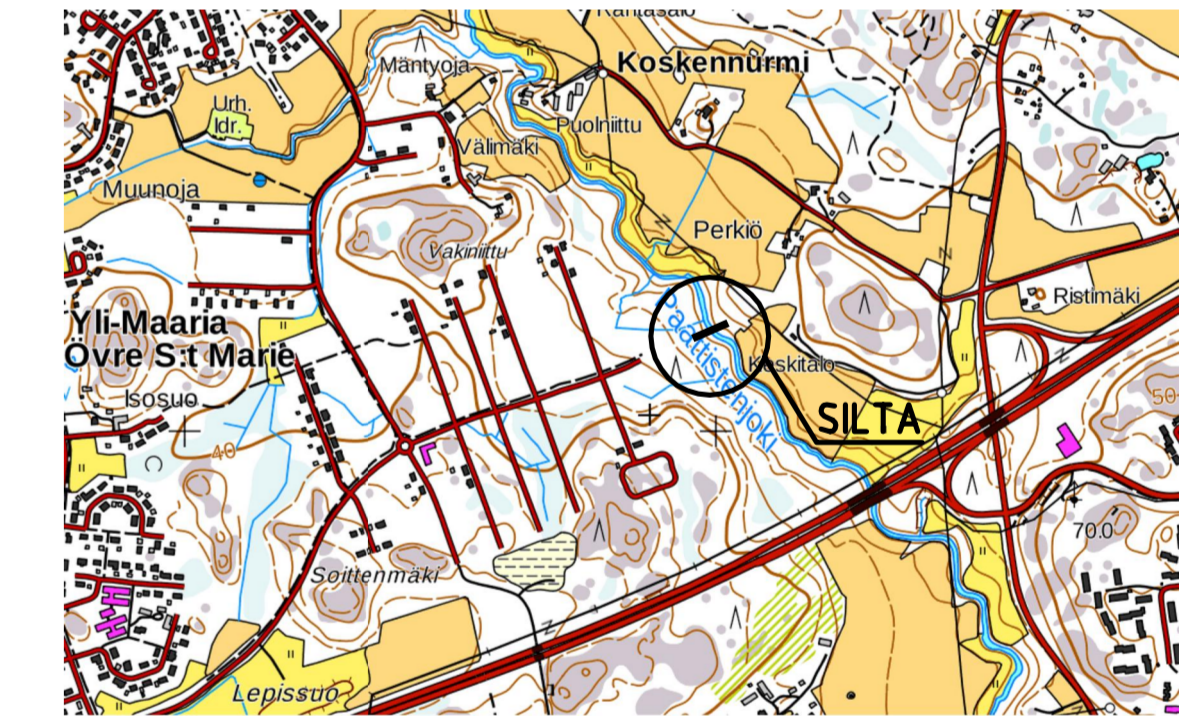
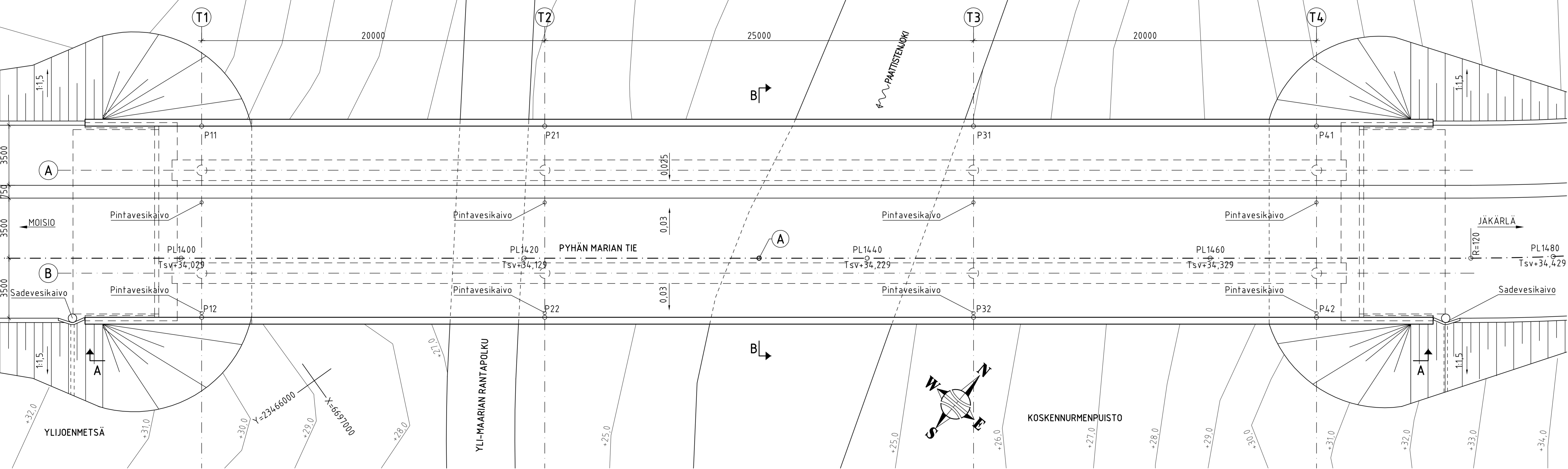


- KANNEN PINTARAKENNE:**
- | | |
|---|---|
| AJORATA:
50MM AB16/120
30MM AB11/70
20MM SUOJAKERROS AB 6/50
5MM PINTAKERMI
5MM ALUSKERMI
EPOKSITIIVISTYS | JALKAKÄYTÄVÄ:
40MM AB11/90
160MM MURSKE- JA SORATÄYTE
20MM SUOJAKERROS AB 6/50
5MM PINTAKERMI
5MM ALUSKERMI
EPOKSITIIVISTYS |
|---|---|
- BETONI:**
- | |
|--|
| KANSI: Ro20, R2, C35/45-3, P30, cnom=40mm |
| REUNAPALKIT: Ro22, R2, C35/45-3, P50, cnom=40mm, muotikangas/impregnointi |
| SIIRTYMÄLAATAT: Ro23, R2, C30/37-3, P50, cnom=40mm |
| TERÄSPUTKIPAALUJEN TÄYTTÖVALU: Ro02, R4, C30/37-3, P20, cnom=40mm |
| SIIPIMUURIN JA PÄÄTYPALKIN SISÄPINTA: Ro12, R2, C35/45-3, P30, cnom=40mm, 2xkubitumisively |
| SIIPIMUURIN JA PÄÄTYPALKIN ULKOPINTA: Ro12, R2, C35/45-3, P30, cnom=40mm |

- BETONIPINTOJEN LAATULUOKAT:** InfraRYL 4:2210.4.4 MUKAAN
- PINTAKÄSITTELY:** BETONIPINNAT MAALATAAN
- RAKENNETERÄS:** S355, SFS-EN 10025
- BETONITERÄS:** A 500 HW
- PAALUTUS:** LIITTORAKENTEISET TERÄSPUTKIPAALUJEN
- KAIDE:** TIEH2 SILLANKAIDE, 2-PUTKIJOHDE
OIKEA REUNA: LISÄKSI TIHEÄ KAIDE (R15/DK H2-6)
VASEN REUNA: LISÄKSI SÄLEKAIDE (R15/DK H2-20)

- LUISKAVERHOUKSET:** ETULUISKISSA LOUHEVERHOUS, MUUTEN TIESUUNNITELMAN MUKAAN
- KOORDINAATTIJÄRJESTELMÄ:** ETRS-GK23
- KORKEUSJÄRJESTELMÄ:** N2000
- KIINTOPISTEET:**
- RISTEYSKOHTA:** A PYHÄN MARIAN TIE PL 1433,700 Tsv +34,197
X=26719094,882
Y=23481341,401

TASO, 1:100



PÄÄPISTEET:

PISTE	X	Y
P11	6704192,235	23451450,748
P12	6695629,424	23458592,230
P21	6717002,068	23466810,051
P22	6708439,257	23473951,533
P31	6733014,359	23486009,180
P32	672445154,7	23493150,662
P41	6745824,191	23501368,483
P42	6737261,380	23508509,965

PÄÄPISTEET SIAJITSEVAT TUKILINJAN JA REUNAPALKIN SISÄPINNAN RISTEYKSESSÄ

MERKKI	PVM	MUUTOS	TEHNYT	TARKASTANUT
HANKE: KOSKENNURMENKADUN SUUNNITTELU				
SILLAN NIMI JA KUNTA	PYHÄN MARIAN SILTA			
TYYPPI	JÄNNITETTY BETONINEN JATKUA PALKKISILTA (jBjP)			
PIIRUSTUS	PÄÄPIIRUSTUS			
JM. VA.	2,5m+20m+25+20m+2,5m		HL	11,25 m
KUORMA	LM1, LM3/6.12.2017		VINOUS	0 qon
SWECO RAKENNETEKNIKKA OY		TURKU		
Sillansuunnittelu				
PIIRI: 14.3.2018 Jookim Anttila	TARK./HYV.			
SUUNN: 14.3.2018 Sami Kotiako	TARK.			
TARK: 14.3.2018 Pertti Koisto	HYV.			
TARK: Geotekninen suunnittelu	GEOTARK.			
MITAK: 1:100	PIIR. NRO		a-1	