

051 MOIKOINEN MOIKOIS

ASEMAKAAVAMERKINNÄT JA -MÄÄRÄYKSET:

AO-1

Yksiasuntoisten erillispientalojen korttelialue.
Kullekin asuinrakennuksen rakennusosalalle saa rakentaa yhden asuinrakennuksen.
Autopaikkoja on varattava 2 asuntoa kohden.

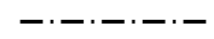
Tontinjakovaiheessa on rakennuslupaviranomaisilla hyväksyttävä tontinkäyttösuunnitelma koko Kuusamakujan puoleisen jakamattoman tontin alueelta autopaikkojen, kulkuteiden ja muiden pihajärjestelyiden järjestämisen toteamiseksi.



3 m kaava-alueen rajan ulkopuolella oleva viiva.



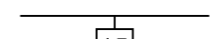
Korttelin, korttelinosan ja alueen raja.



Osa-alueen raja.



Sijainniltaan ohjeellinen alueen tai osa-alueen raja.



Sitovan tonttijaon mukaisen tontin raja ja numero.

051

Kaupunginosan numero.

MOI

Kaupunginosan nimi.

1

Korttelin numero.

Saapaskallio

Alueen nimi.

300

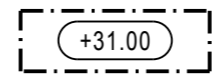
Rakennusoikeus kerrosalaneliömetreinä.

II

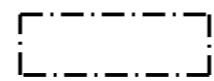
Roomalainen numero osoittaa rakennusten, rakennuksen tai sen osan suurimman sallitun kerrosluvun.

1/2kII

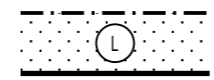
Murtoluku roomalaisen numeron edessä osoittaa, kuinka suuren osan rakennuksen suurimman kerroksen alasta saa kellarikerroksessa käyttää kerrosalaan luettavaksi tilaksi.



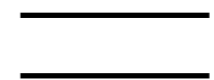
Rakennuksen vesikatton ylimmän kohdan korkeusasema.



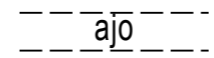
Rakennusala.



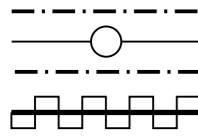
Luonnontilaisena säilytettävä alueen osa.



Katu.



Sijainniltaan ohjeellinen ajo.

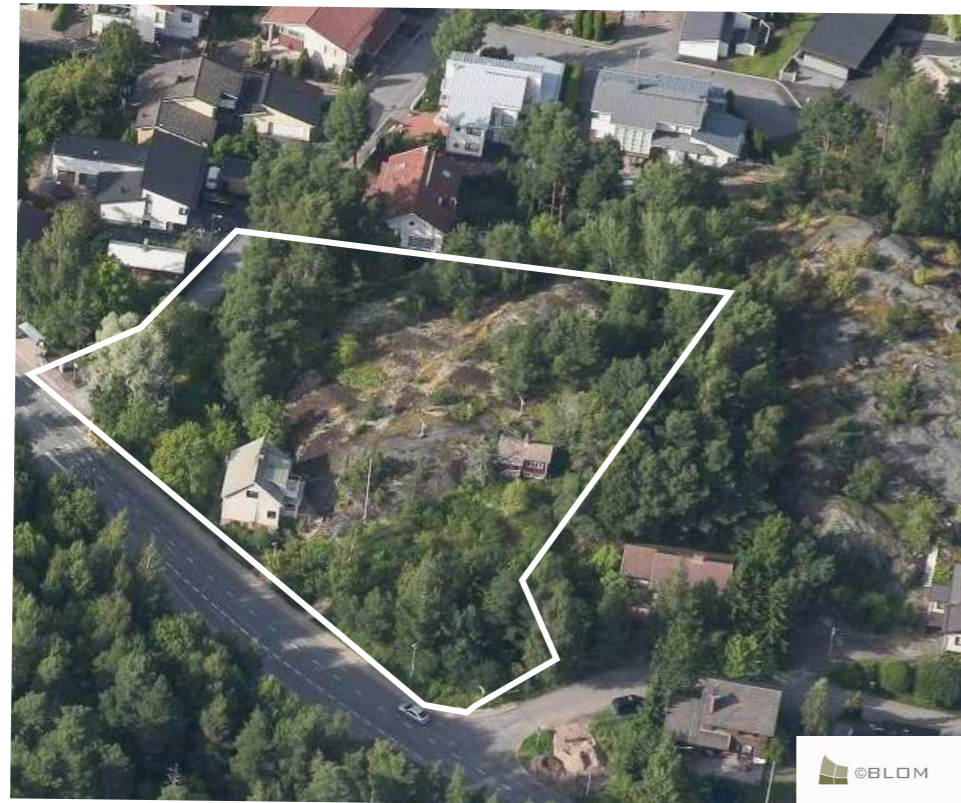


Johtoa varten varattu alueen osa.

Katualueen rajan osa, jonka kohdalta ei saa järjestää ajoneuvoliittymää.



SIJAINTIKARTTA



VIISTOILMAKUVA ALUEESTA

TURKU

ÅBO

Asemakaavatunnus
Detaljplanebeteckning 21/2016

Diarionumero
Diarienummer 3203-2016

Työnimi
Arbetsnamn "Saapaskallio 1-3"

Mittakaava
Skala 1:1000

Osoite
Adress Saapaskallio

Asemakaavanmuutos koskee:

Kaupunginosa:	051	MOIKOINEN	MOIKOIS
Kortteli:	1		1
Tontit:	5 ja 6		5 och 6
Virkistysalue:	Kuusamapuistikko		Tryskvären
Katu:	Saapaskallio		Stövelklippan

Asemakaavanmuutoksella muodostuva tilanne:

Kaupunginosa:	051	MOIKOINEN	MOIKOIS
Kortteli:	1		1

Asemakaavanmuutoksen yhteydessä hyväksytään sitovat tonttijaot ja tonttijaonmuutokset:
MOIKOINEN 051-1.-12 ja 13.

Tämän asemakaava-alueen muulla korttelinosalla tulee olla erillinen tonttijaako.

Kaavoituksen pohjakartta täyttää asemakaavan pohjakartalle asetetut vaatimukset.
Baskartan uppfyller de krav som ställts på detaljplanens baskarta.

Kaupungingeodeetti
Stadsgeodet

Ilkka Saarimäki

26.4.2017

LUONNOS
Utkast

KSYLK hyväksynyt
Godkänd av SPMND

EHDOTUS
Förslag

KYLK hyväksynyt
Godkänd av SMND

Hyväksytty kaupunkiympäristölautakunnassa
Godkänd av stadsmiljönämnd

KYLK:n sihteeri
SMND:s sekreterare

Pia Bergström

9.1.2018 § 18

Tullut voimaan
Trätt i kraft

..

YMPÄRISTÖTOIMIALA ▪ KAUPUNKISUUNNITTELU ▪ KAAVOITUSYKSIKKÖ
MILJÖSEKTORN ▪ STADSPLANERINGEN ▪ PLANLÄGGNINGSENHETEN

EHDOTUS

Förslag

Piirtäjä
Ritare

Hilkka Lukander

Valmistelijä
Beredare

Päivi Siponen

Muutettu 29.11.2017 (lausunnot ja
muistutukset)

TURKU
ÅBO

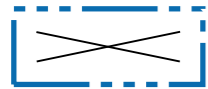
27.4.2017

Toimialajohtaja
Sektordirektör

Christina Hovi

POISTUVA KAAVA

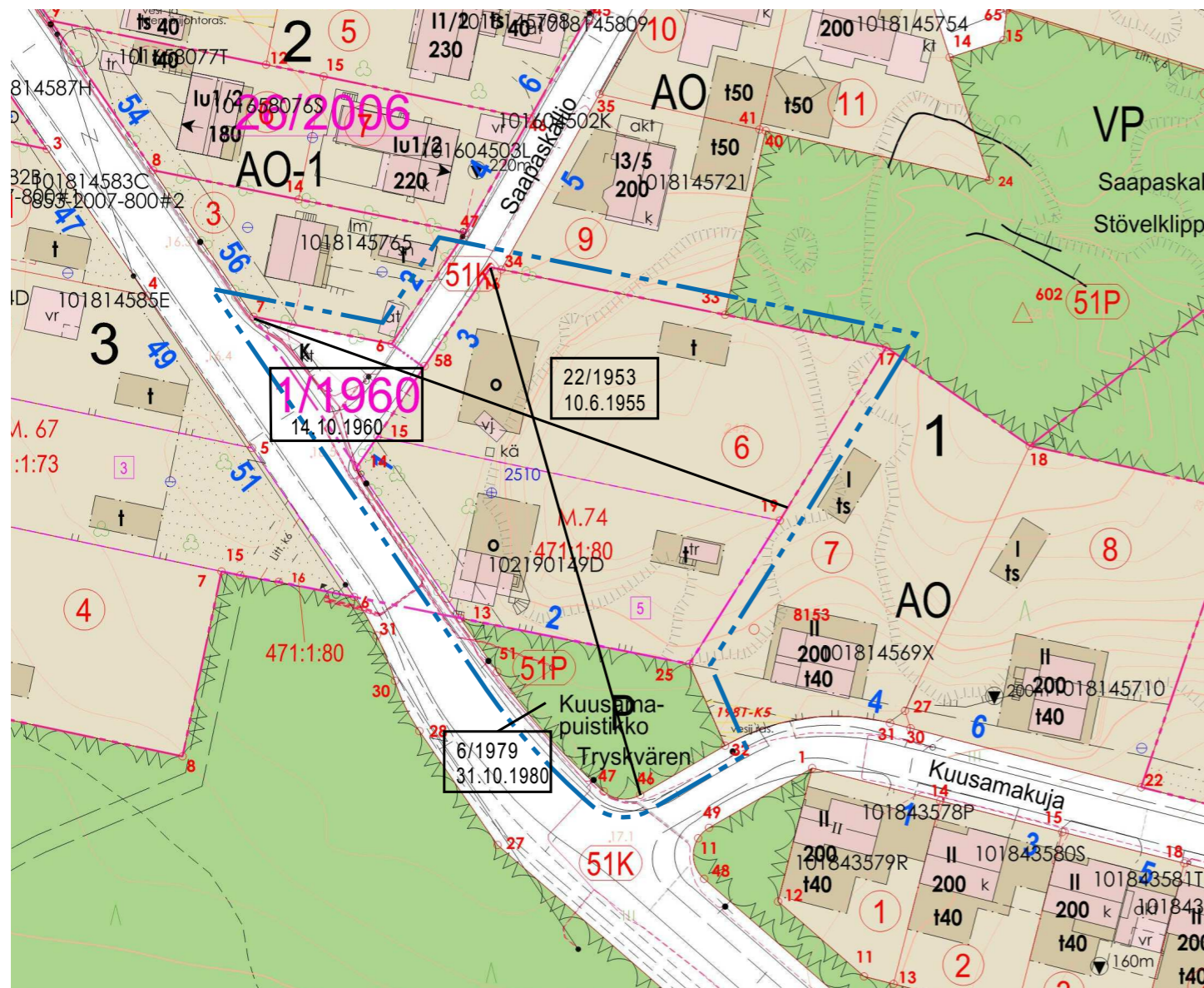
Merkintöjen selite:



3 m kaava-alueen rajan ulkopuolella oleva viiva, jota otsakkeessa mainittu kaavanmuutos koskee ja jolta aiemmat kaavamerkinntät ja -määräykset poistuvat.

22/1953
10.6.1955

Poistuvan kaavan tunnus ja voimaantulopäivä.



SIGGE ARKKITEHDIT

HAVAINNEKUVA