

**085
RUNOSMÄKI
RUNOSBACKEN**

**084
KÄRSÄMÄKI
KÄRSÄMÄKI**

1:3500



pv-1

Pohjavesialue, joka pohjaveden antoisuuden ja muiden ominaisuuksiensa perusteella soveltuu yhdyskunnan vedenhankintaan. Pohjavesialueella rakentamista ja muuta maankäyttöä rajoittavat ympäristönsuojelulain 17 §:n mukainen pohjaveden pilaamiskielto ja vesilain 3 luvun 2 §:n mukainen pohjavesiesiintymän tilan, laadun, määrän ja käyttökelpoisuuden huononemista aiheuttavaa vesitaloushanketta koskeva yleinen luvanvaraisuus. Ennen vallitsevia olosuhteita muuttaviin toimenpiteisiin ryhtymistä on ELY-keskukselle varattava mahdollisuus lausunnon antamiseen.

sr-1

Suojeltava rakennus. Rakennustaiteellisesti arvokas rakennus, jonka ominaispiirteet tulee korjaus ja muutostöissä säilyttää. Suojellun rakennuksen korjaus- ja muutostöitä suunniteltaessa on kuultava asiassa museoviranomaista. Rakennusta ei saa purkaa.

luo-1

Luonnon monimuotoisuuden kannalta erityisen tärkeä alue, lehto. Alueen ominaispiirteet tulee säilyttää. Luontoarvojen säilyttämisen ja palauttamisen kannalta tarpeelliset toimenpiteet sallitaan.

Grundvattenområde som har en så riklig grundvattenförekomst och sådana övriga karakteristika att det lämpar sig för samhällets vattenförsörjning. Byggnad och annan markanvändning på grundvattenområdet begränsas av förbudet mot förorening av grundvatten enligt 17 § i miljöskyddslagen och det i 3 kap. 2 § i vattenlagen avsedda allmänna kravet på tillstånd för vattenhushållningsprojekt som förorsakar en försämring av grundvattenförekomstens tillstånd, kvalitet och mängd samt möjligheterna att utnyttja den. Innan åtgärder för att ändra de rådande förhållandena vidtas ska närings-, trafik- och miljöcentralen ges tillfälle att ge sitt utlåtande.

Byggnad som ska skyddas. Arkitektoniskt värdefull byggnad, vars särdrag ska bevaras vid reparations- och ombyggnadsarbeten. Vid planering av reparations- eller ändringsarbeten i den skyddade byggnaden ska museimyndigheten höras. Byggnaden får ej rivas.

Område som är särskilt viktigt med tanke på naturens mångfald, ledu. Områdets egenskaper ska bevaras. Nödvändiga åtgärder för att bevara och återställa naturvärdena är tillåtna.

YLEISET MÄÄRÄYKSET:

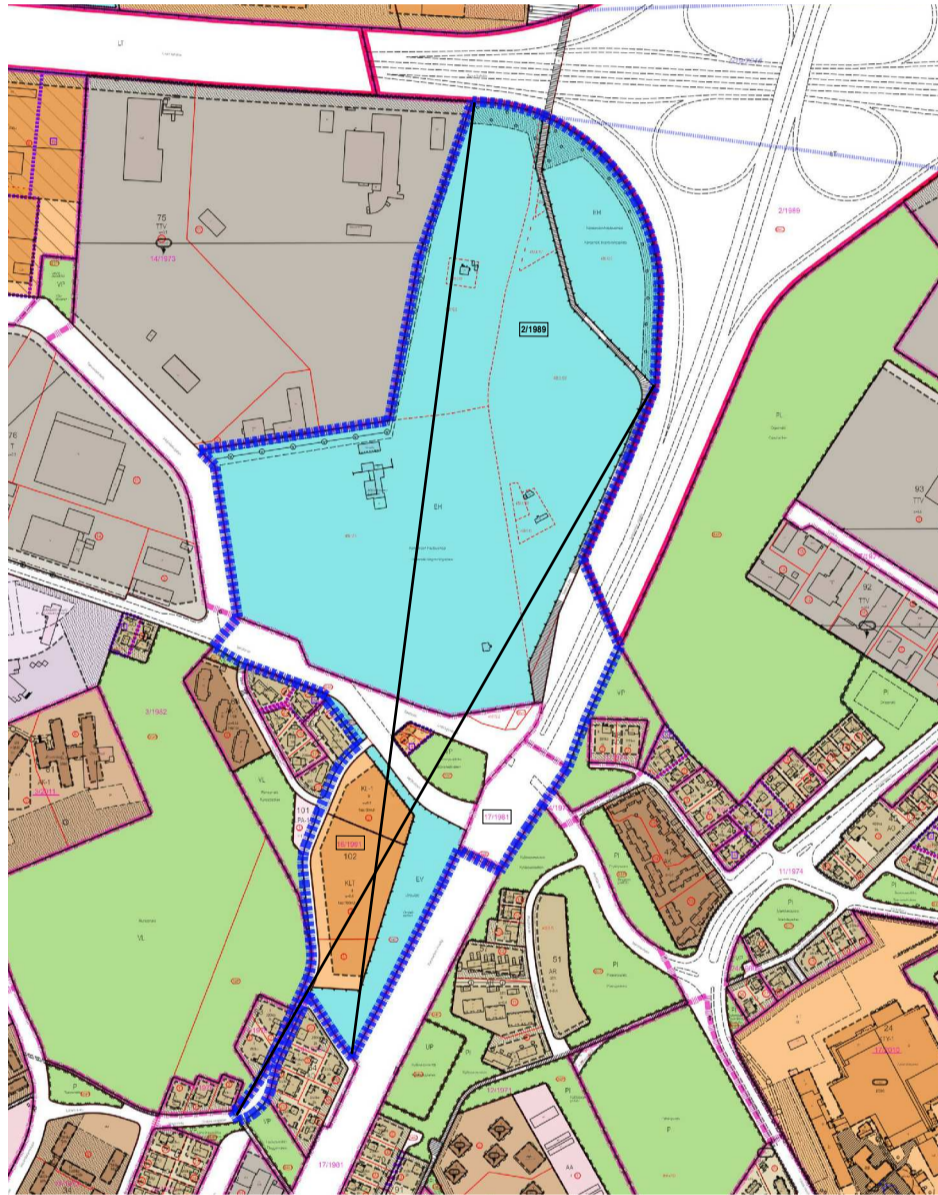
Happamien sulfaattimaiden esiintyminen kaava-alueella on selvitettyä ennen rakentamisen aloittamista. Alueelta pois kaivettavat massat on varauduttava käsittelemään siten, etteivät ne läjitettyinä aiheuta ympäristön happamoitumista.

ALLMÄNNA BESTÄMMELSER:

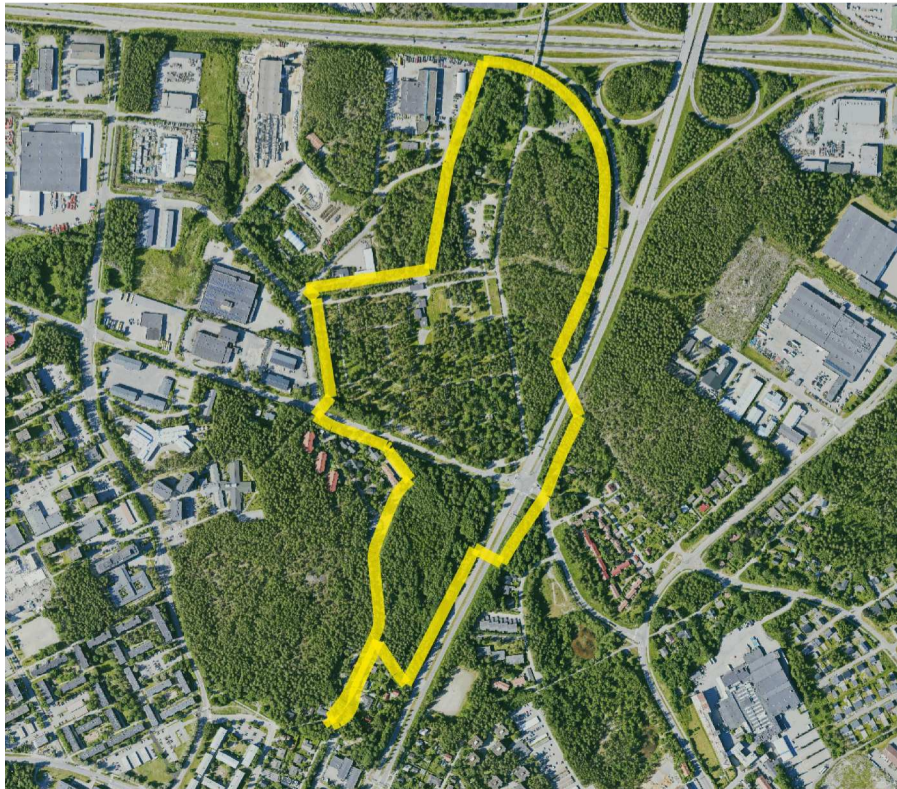
Förekomsten av sura sulfatjordar på planområdet ska utredas innan byggstart. Vid behandling av jordmassor som schaktas bort ska man förbereda sig på att hantera dem så, att de dumpade massorna inte orsakar försurning av omgivningen.



SIJAINTIKARTTA ©Turun kaupunki



POISTUVA KAAVA ©Turun kaupunki



ILMAKUVA ©Turun kaupunki

TURKU		ÅBO		Asemakaavatunnus Detaljplanebeteckning	4/2018
Työnimi Arbetsnamn		Viiripuisto		Diaarinumero Diarienummer	886-2018
Osoite Adress		Vesalankatu 11		Mittakaava Skala	1:3500
Asemakaavanmuutos koskee:					
Kaupunginosa:	084 KÄRSÄMÄKI	KÄRSÄMÄKI		KÄRSÄMÄKI	
Korttelit:	102, 66 (osa)	102, 66 (del)		102, 66 (del)	
Kadut:	Tampereen valtatie (osa) Vesalankatu	Tammerfors riksväg (del) Vesalagatan		Tammerfors riksväg (del) Vesalagatan	
Suojaviheralue:	Viiripuisto	Vimpelparken		Vimpelparken	
Kaupunginosa:	085 RUNOSMÄKI	RUNOSBACKEN		RUNOSBACKEN	
Kortteli:	93	93		93	
Kadut:	Saattotie Tolponpolku Vahdontie (osa)	Ledsagovägen Tolpostigen Vahtovägen (del)		Ledsagovägen Tolpostigen Vahtovägen (del)	
Virkestysalue:	Unhonpuistikko	Glömskeskvären		Glömskeskvären	
Hautausmaa-alue:	Kärsämäen hautausmaa	Kärsämäki begravningsplats		Kärsämäki begravningsplats	
Asemakaavanmuutoksella muodostuva tilanne:					
Kaupunginosa:	084 KÄRSÄMÄKI	KÄRSÄMÄKI		KÄRSÄMÄKI	
Korttelit:	122, 102, 66 (osa)	122, 102, 66 (del)		122, 102, 66 (del)	
Kadut:	Tampereen valtatie (osa) Vesalankatu	Tammerfors riksväg (del) Vesalagatan		Tammerfors riksväg (del) Vesalagatan	
Suojaviheralue:	Viiripuisto	Vimpelparken		Vimpelparken	
Kaupunginosa:	085 RUNOSMÄKI	RUNOSBACKEN		RUNOSBACKEN	
Kortteli:	130	130		130	
Kadut:	Tolpontie Vahdontie (osa)	Tolpovägen Vahtovägen (del)		Tolpovägen Vahtovägen (del)	
Hautausmaa-alue:	Kärsämäen hautausmaa	Kärsämäki begravningsplats		Kärsämäki begravningsplats	
Asemakaavanmuutoksen yhteydessä hyväksytään sitovat tonttijaonmuutokset: KÄRSÄMÄKI-102.-4, -122.-1 ja RUNOSMÄKI-130.-1					
Uudet korttelinumero: 122, 130					
Kaavoituksen pohjakartta täyttää asemakaavan pohjakartalle asetetut vaatimukset. Baskartan uppfyller de krav som ställts på detaljplanens baskarta.					
Kaupungingeodeetti Stadsgeodet				Laura Suurjärvi	1.3.2024
LUONNOS Utkast	KYLK hyväksynyt Godkänd av SMND	EHDOTUS Förslag		KYLK hyväksynyt Godkänd av SMND	7.5.2024 §174
Hyväksytty kaupunginvaltuustossa Godkänd av stadsfullmäktige					
17.6.2024 § 100					
Kaupunginsihteeri Stadssekreterare					
Tullut voimaan Trätt i kraft					
KAUPUNKIYMPÄRISTÖ • KAUPUNKISUUNNITTELU JA MAAOMAISSUUS • KAAVOITUS STADSMILJÖ • STADSPLANERING OCH MARKREGNDOM • PLANLÄGGNING					
EHDOTUS Förslag		Piirtäjä Ritare	Reeta Ahlqvist	Valmistelijä Beredare	Thomas Hagström
Muutettu 25.4.2024 (lausunnot)		Maankäyttöjohtaja Markanvändningsdirektör			
TURKU ÅBO	3.1.2024				