

POISTUVA KAAVA

Merkintöjen selite:



3 m kaava-alueen rajan ulkopuolella oleva viiva, jota otsakkeessa mainittu kaavanmuutos koskee ja jolla aiemmat kaavamerkinnot ja -määräykset poistuvat.

8/1995
8.7.1995

Poistuvan kaavan tunnus ja voimaantulopäivä.

Sf-1

Suojeltava rakennus.
Kulttuurihistoriallisesti arvokas rakennus.
Rakennusta tai sen osaa ei saa purkaa eikä siinä saa suorittaa sellaisia korjaus- tai muutostöitä, jotka tarvelevät julkisivujen tai vesikatkon kulttuurihistoriallista arvoa tai tyyliä. Julkisivukorjauksissa tulee käyttää alkuperäisiä tai vastaavia materiaaleja.

Byggnad som ska skyddas.
Kulturhistoriskt värdefull byggnad. Byggnaden eller del av den får inte rivas och reparations- och ändringsarbeten som förstör fasadernas eller yttertakets historiska värde eller stil får inte genomföras. Vid fasadrenoveringar ska ursprungliga eller motsvarande material användas.

YLEISET MÄÄRÄYKSET:

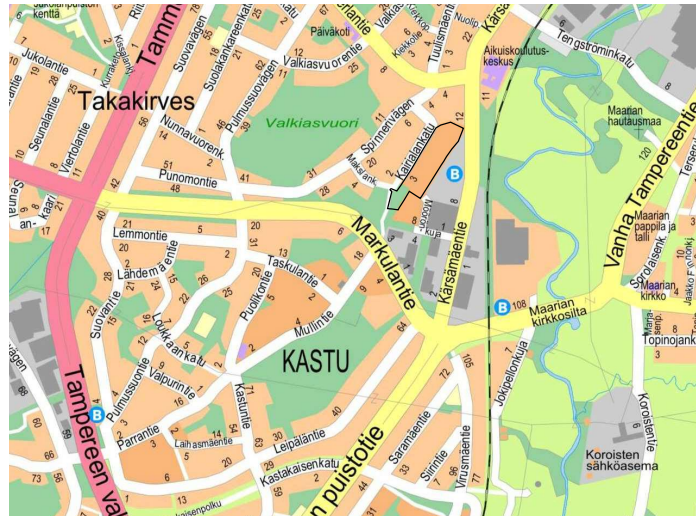
Tähän asemakaavakarttaan liittyy selostus, jossa on esitetty kaavan lähtökohtiin ja tavoiteisiin liittyvät tiedot, kaavaratkaisun perustelut sekä kuvaus kaavasta ja sen vaikutuksista.

Tontin 5.-28 asuinkerrostalon voi toteuttaa vasta, kun kohteella on toteutettu riittävät arkeologiset tutkimukset.

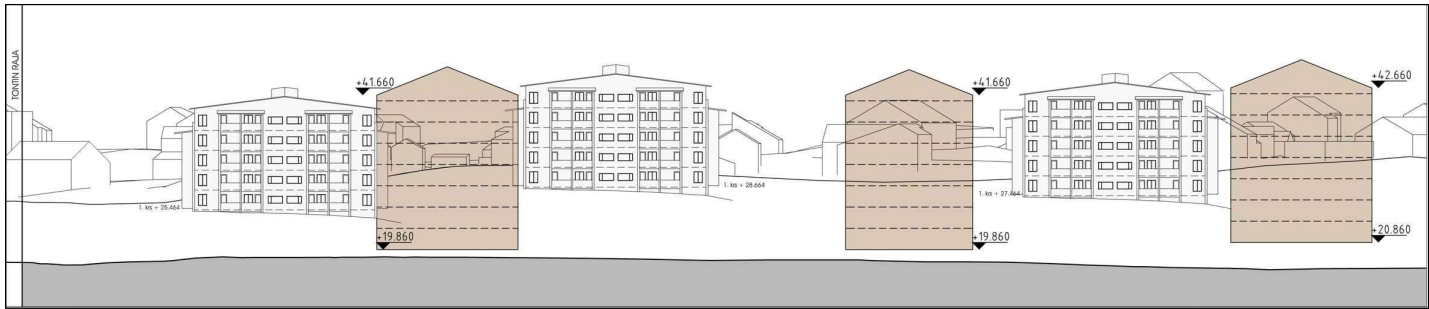
ALLMÄNNA BESTÄMMELSER:

Till denna detaljplanekarta hör en beskrivning där uppgifter om planens utgångspunkter och mål, motiveringar till planlösningen samt en redogörelse av detaljplanen och dess verkningar ingår.

Flervåningshuset på tomt 5.-28 kan byggas efter att objektet arkeologiskt blivit tillräckligt undersökt.



SIJAINKARTTA



VIITESUUNNITELMAN LEIKKAUS KÄRSÄMÄENTIEN SUUNNASTA SCHAUMAN ARKKITEHDIT OY



ILMAKUVA ALUEESTA

TURKU		ÅBO		Asemakaavatus Detaljplanebeteckning	5/2018
Työnimi Arbetsnamn	Kairialankatu			Diagrammnummer Diagramsnummer	9383-2017
Osoite Address	Kairialankatu 7, Kärämäentie 10			Mittakaava Skala	1:1000
<p>Asemakaavanmuutos koskee:</p> <p>Kaupunginosa: 083 KAERLA KAERLA Kortteli: 5 5 Tontit: 20, 22-24 20, 22-24 Muinaismuistoalue: Kairialan muinaismuistoalue (osa) Kairiala fornminnesområde (del)</p> <p>Asemakaavanmuutoksella muodostuva tilanne:</p> <p>Kaupunginosa: 083 KAERLA KAERLA Kortteli: 5 (osa) 5 (del) Muinaismuistoalue: Kairialan muinaismuistoalue (osa) Kairiala fornminnesområde (del)</p> <p>Asemakaavanmuutoksen yhteydessä hyväksytään sitova tonttijako ja tonttijaoonmuutokset: KAERLA 5.-30 ja 5.-27-29</p>					
<p>Kaavoituksen pohjakartta täyttää asemakaavan pohjakartalle asetetut vaatimukset. Baskartan uppfyller de krav som ställts på detaljplanens baskarta.</p> <p>vs. kaupungingeodeetti l.f. stadsgeodet</p> <p>Hari Salmi 19.11.2021</p>					
LUJONNOS Utkast	26.11.2020	KYLK hyväksyntä Godkänd av SMND	12.1.2021 § 4	EHDOTUS Förslag	KYLK hyväksyntä Godkänd av SMND 11.10.2022 §378
<p>Hyväksytty kaupunginvaltuustossa Godkänd av stadsfullmäktige</p> <p>Kaupunginshihti Stadssekreterare</p> <p>Tullut voimaan Trätt i kraft</p> <p>12.12.2022 § 253</p>					
<p>KAUPUNKIYMPÄRISTÖ • KAUPUNKISUUNNITTELU JA MAOAIMAISUUS • KAAVOITUS STADSMILJÖ • STADSPLANERING OCH MARKEGENDOM • PLANLÄGGNING</p>					
EHDOTUS Förslag		Piirtäjä Ritäre	Vire Neesfeld Hikka Lukander	Valmistelija Beredare	Työns Sara Gustafsson
Muutettu 21.9.2022 lausunnot, muutokset ja arkeologiset lisätutkimukset		TURKU ÅBO		Maankäyttöjohtaja Marknadsnäringsdirektör	
		11.2.2022		Jyrki Lappi	