

POISTUVA KAAVA

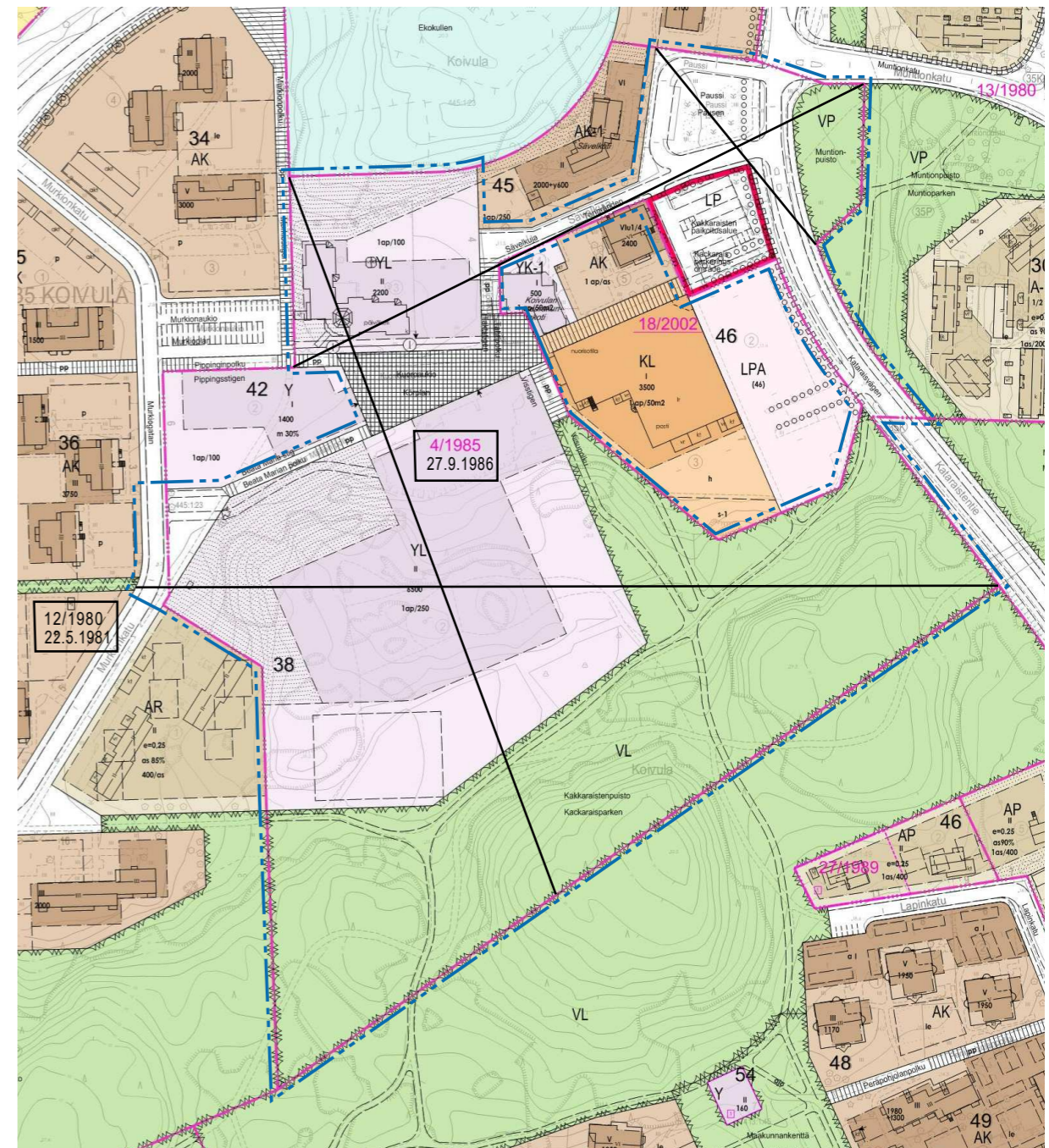
Merkintöjen selite:



3 m kaava-alueen rajan ulkopuolella oleva viiva, jota otsakkeessa mainittu kaavanmuutos koskee ja joita aiemmat kaavamerkinnät ja -määräykset poistuvat.

4/1985  
27.9.1986

Poistuvan kaavan tunnus ja voimaantulopäivä.





s-2

Alueen osa, jolla sijaitsee luonnon monimuotoisuuden kannalta arvokas metsikkö. Aluetta ei saa käyttää rakennusaikaiseen läjitykseen, varastointiin tai kulkemiseen, vaan se on suojattava rakentamisen ajaksi. Alueella ei saa suorittaa maarakentamista, puiden kaatamista tai muuta viherrakentamista niin, että luontotyypin ominaispiirteiden säilyminen vaarantuu.

s-3

Alueen osa, jolla sijaitsee luonnonsovelun 29§:n perusteella suojeltu pähkinäpensaslehto. Aluetta ei saa muuttaa niin, että luontotyypin ominaispiirteiden säilyminen kyseisellä alueella vaarantuu. Maankaivu, puiden kaataminen ja muu maisemaa muuttava toimenpide edellyttää luonnonsovelun mukaista poikkeuslupaa.

luo-1

Alueen osa, jolla sijaitsee luonnonsovelun 29 §:n mukaisesti suojeltavaksi tarkoitettu luontotyyppi (jalopuumetsikkö ja pähkinäpensaslehto). Aluetta ei saa muuttaa maata kaivamalla, puita kaatamalla tai muulla rakentamisella niin, että luontotyypin ominaispiirteiden säilyminen vaarantuu.

sm-1

Alue, jolla sijaitsee muinaismuistolaita (295/1963) rauhoitettu kiinteä muinaisjäännös. Alueen kaivaminen, peittäminen, muuttaminen, vahingoittaminen ja muu siihen kajoaminen on muinaismuistolain nojalla kielletty. Aluetta koskevasta tai siihen liittyvistä suunnitelmista on pyydettävä hyvissä ajoin museoviranomaisen lausunto.

YLEISET MÄÄRÄYKSET:

Korttelialueilla sallitaan ajoyhteyden järjestäminen yhden tontin kautta useammalle kuin kahdelle tontille.

Tähän asemakaavakarttaan liittyy selostus, jossa on esitetty kaavan lähtökohtiin ja tavoitteisiin liittyvät tiedot, kaavaratkaisun perustelut sekä kuvaus kaavasta ja sen vaikutuksista.

Del av området på vilken ett med tanke på naturens mångfald värdefullt, trädbevuxet område ligger. Området får ej användas till dumpning av marksubstanser, för lagring eller trafik under byggnadskedet, utan ska skyddas under byggnadstiden. På området får inte utföras markarbeten, fällande av träd eller annat byggande, så att detta äventyrar bevarandet av naturtypens karakteristiska drag.

Del av område där en hassellund som är skyddad med stöd av 29 § i naturvårdslagen är belägen. Området får inte ändras så att detta äventyrar naturtypens karakteristiska drag i ifrågavarande område. Schaktning, trädfällning och andra åtgärder som förändrar landskapet förutsätter ett undantagslov enligt i NVL.

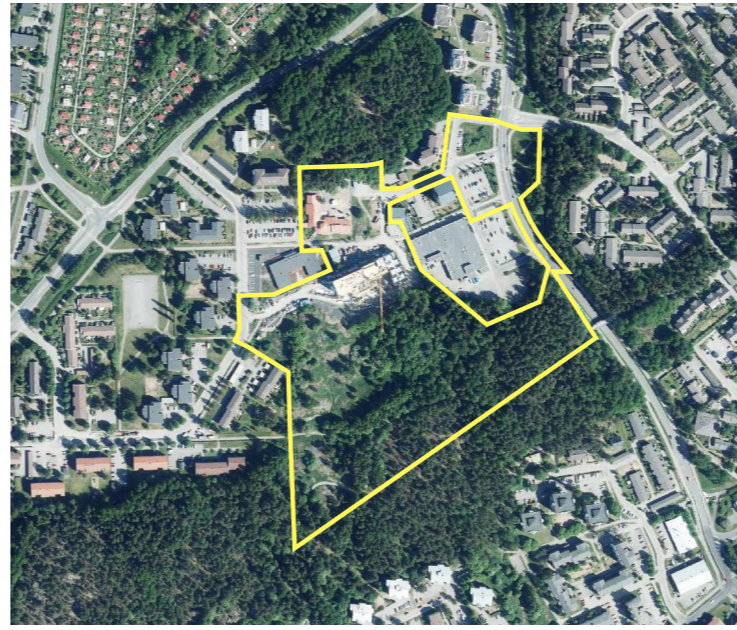
En del av området på vilken finns en naturtyp som enligt 29 § i naturvårdslagen ska skyddas (dungar av ädla lövträd och hassellundar). Området får inte ändras genom utgrävningar, fällande av träd eller annat byggande, så att detta äventyrar bevarandet av naturtypens karakteristiska drag.

En del av området där det finns en fast fornlämning som fredats enligt fornminneslagen (295/1963). Enligt lagen om fornminnen är det förbjudet att utgräva, överhölja, ändra, skada eller på annat sätt rubba området. Om planer som berör eller anknäver till området ska man i god tid begära ett utlåtande av museimyndigheten.

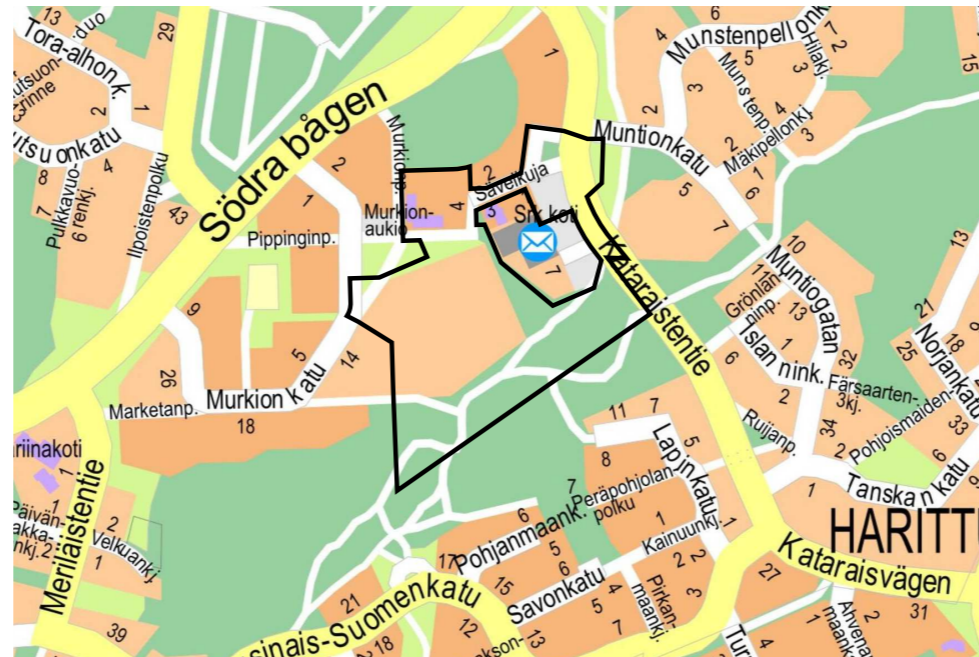
ALLMÄNNA BESTÄMMELSER:

I kvartersområden tillåts ordnandet av en körförbindelse via en tomt till fler än två tomter.

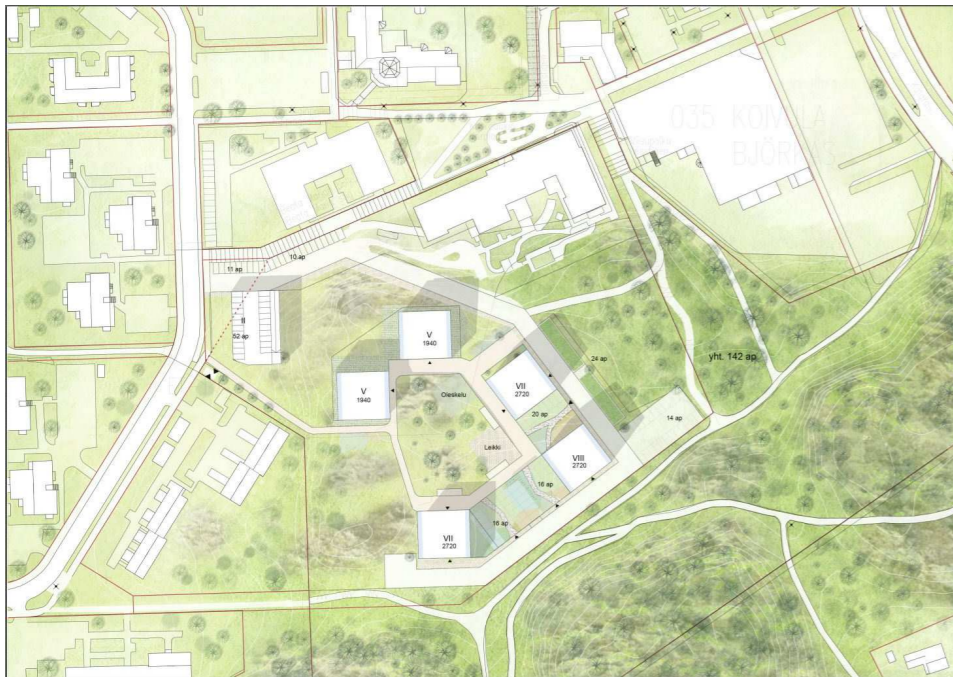
Till denna detaljplanekarta hör en beskrivning där uppgifter om planens utgångspunkter och mål, motiveringar till planlösningen samt en redogörelse av detaljplanen och dess verkningar ingår.



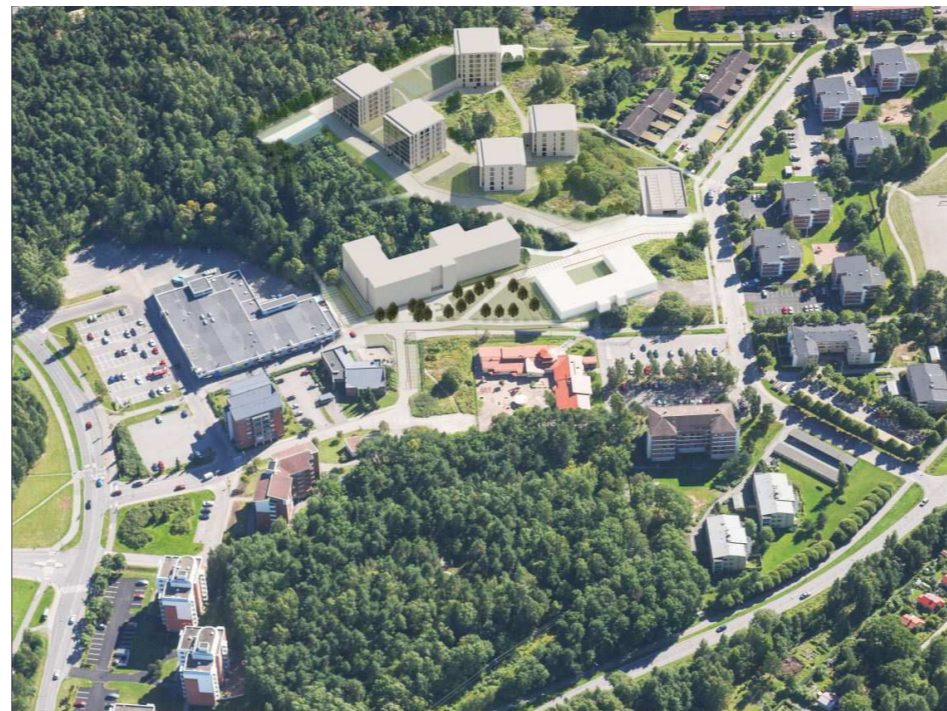
ILMAKUVA ALUEESTA



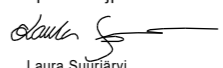
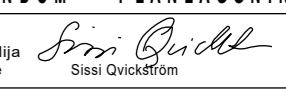

SIJAINKARTTA



HAVAINNEKUVA Arkkitehtitoimisto Ajak



HAVAINNEKUVA LUOTEESTA Arkkitehtitoimisto Ajak

<b>TURKU</b>		<b>ÅBO</b>		Asemakaavatus Detaljplanebeteckning	17/2017
				Diarienumero Diarienummer	4302-2016
Työnimi Arbetsnamn	Haritun koulutontti		Mittakaava Skala	1:2000	
Osoite Adress	Murkionkatu 10				
Asemakaavanmuutos koskee:					
Kaupunginosa:	035 KOIVULA	BJÖRKAS			
Korttelit ja tontit:	38.-2 ja 45.-3	38.-2 och 45.-3			
Kadut:	Beata Marian polku Kataraisentie (osa) Murkionkatu (osa) Paussi Pippinginpolku (osa) Sävelkuja Tahtipolku Viisupolku	Kataraisvägen (del) Murkiogatan (del) Pausen Pippingsstigen (del) Tongränden Taktstigen Visstigen Körplan			
Katuaukio:	Kuoroaukio	Kackaraistenpuisto (osa)			
Virkistysalueet:	Muntionpuisto (osa)	Muntionpuisto (osa)			
Pysäköintialue:	Kackaraisten paikoitusalue	Kackaraisten paikoitusalue			
Asemakaavanmuutoksella muodostuva tilanne:					
Kaupunginosa:	035 KOIVULA	BJÖRKAS			
Korttelit:	38 (osa) ja 45 (osa)	38 (del) och 45 (del)			
Kadut:	Beata Marian polku Kataraisentie (osa) Murkionkatu (osa) Paussi Pippinginpolku (osa) Sävelkuja Kuoroaukio	Kataraisvägen (del) Murkiogatan (del) Pausen Pippingsstigen (del) Tongränden Körplan			
Katuaukio:	Kuoroaukio	Kackaraistenpuisto (osa)			
Virkistysalueet:	Muntionpuisto (osa)	Muntionpuisto (osa)			
Pysäköintialue:	Kackaraisten paikoitusalue	Kackaraisten paikoitusalue			
Asemakaavanmuutoksen yhteydessä hyväksytään sitovat tonttijaot/tonttijaonmuutokset: KOIVULA-38.-3-6 ja -45.-4-5.					
Kaavoituksen pohjakartta täyttää asemakaavan pohjakartalle asetetut vaatimukset. Baskartan uppfyller de krav som ställts på detaljplanens baskarta.					
Kaupungeodeetti Stadsgeodet	 Laura Suurjärvi		23.10.2019		
LUONNOS Utkast	20.8.2018	KYLK hyväksynyt Godkänd av SMND	18.9.2018 § 371	EHDOTUS Förslag	KYLK hyväksynyt Godkänd av SMND
Hyväksytty kaupunginvaltuustossa Godkänd av stadsfullmäktige					
Kaupunginsihteeri Stadssekreterare					
Tullut voimaan Trätt i kraft					
<b>KAUPUNKIYMPÄRISTÖTOIMIALA • KAUPUNKISUUNNITTELU JA MAAOMAISUUS • KAAVOITUS STADSMILJÖSEKTORN • STADSPLANERING OCH MARKEGENDOM • PLANLÄGGNING</b>					
<b>EHDOTUS</b> Förslag		Piirtäjä Ritare	Sari Peltola Hilkka Lukander	Valmistelijä Beredare	 Sissi Qvickström
Muutettu 27.7.2020 (lausunnot)				 Jyrki Lappi	
TURKU ÅBO	31.10.2019	Maankäyttöjohtaja Markanvändningsdirektör			