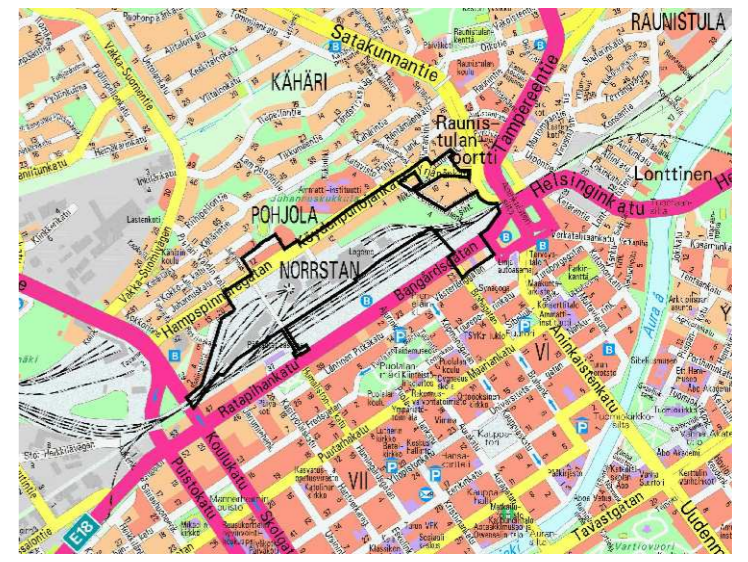
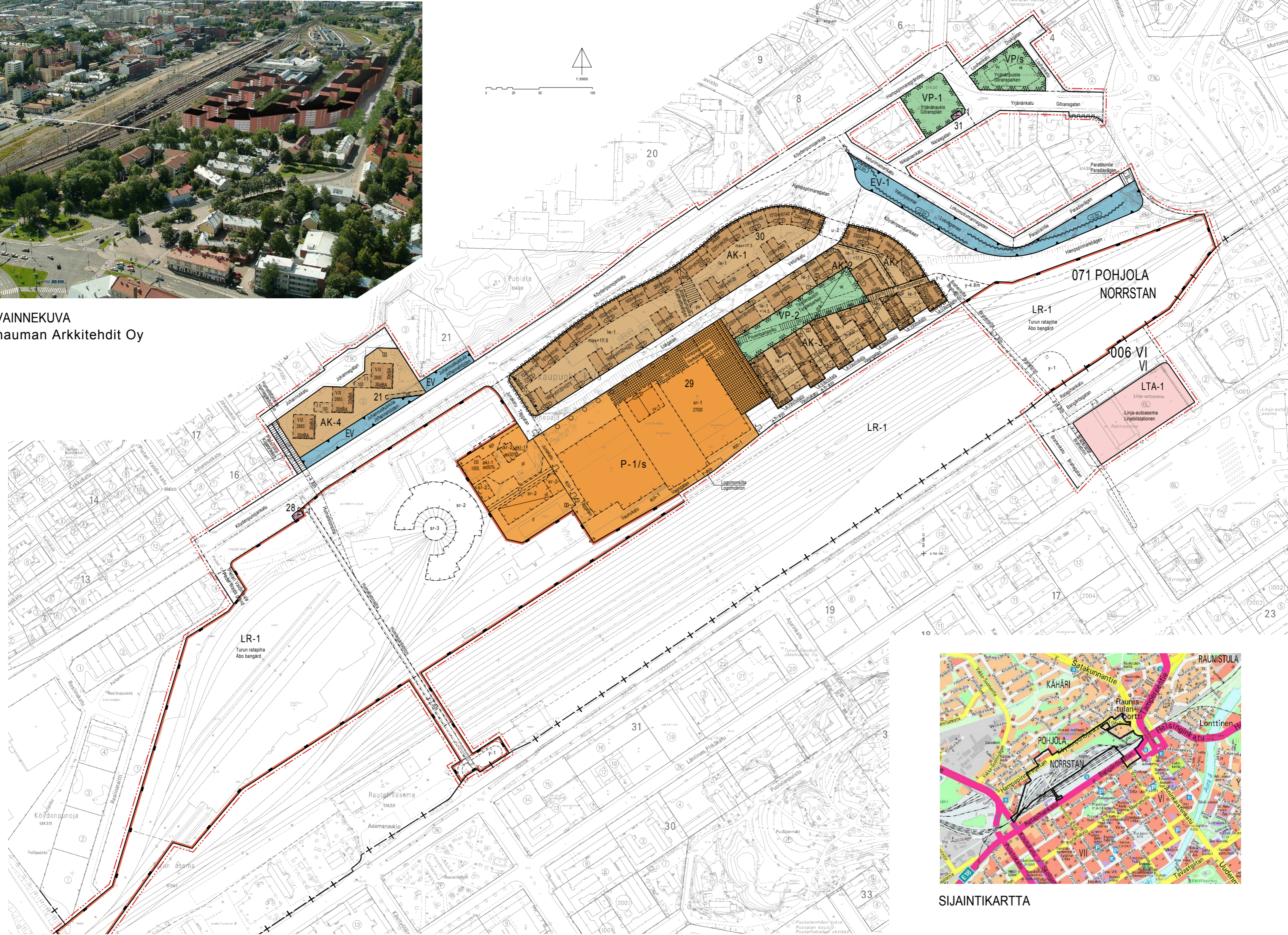
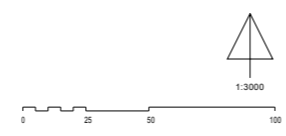
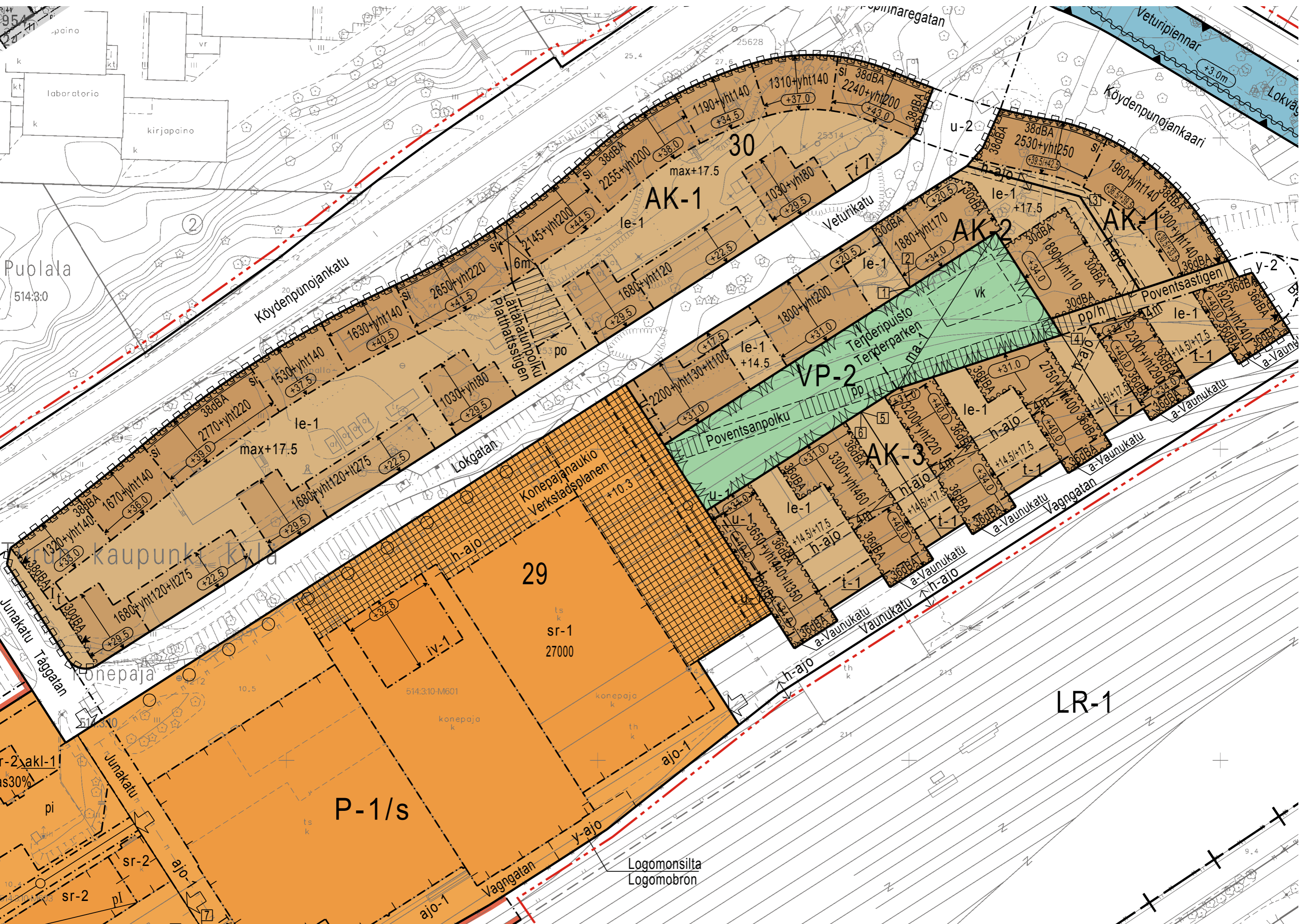




HAVAINNEKUVA
Schauman Arkkitehdit Oy



SIJAINKARTTA



laboratorio
kirjapaino

Puolala
514.3:0

Köydenpunojankatu

AK-1

AK-2

AK-1

VP-2

AK-3

29

P-1/s

LR-1

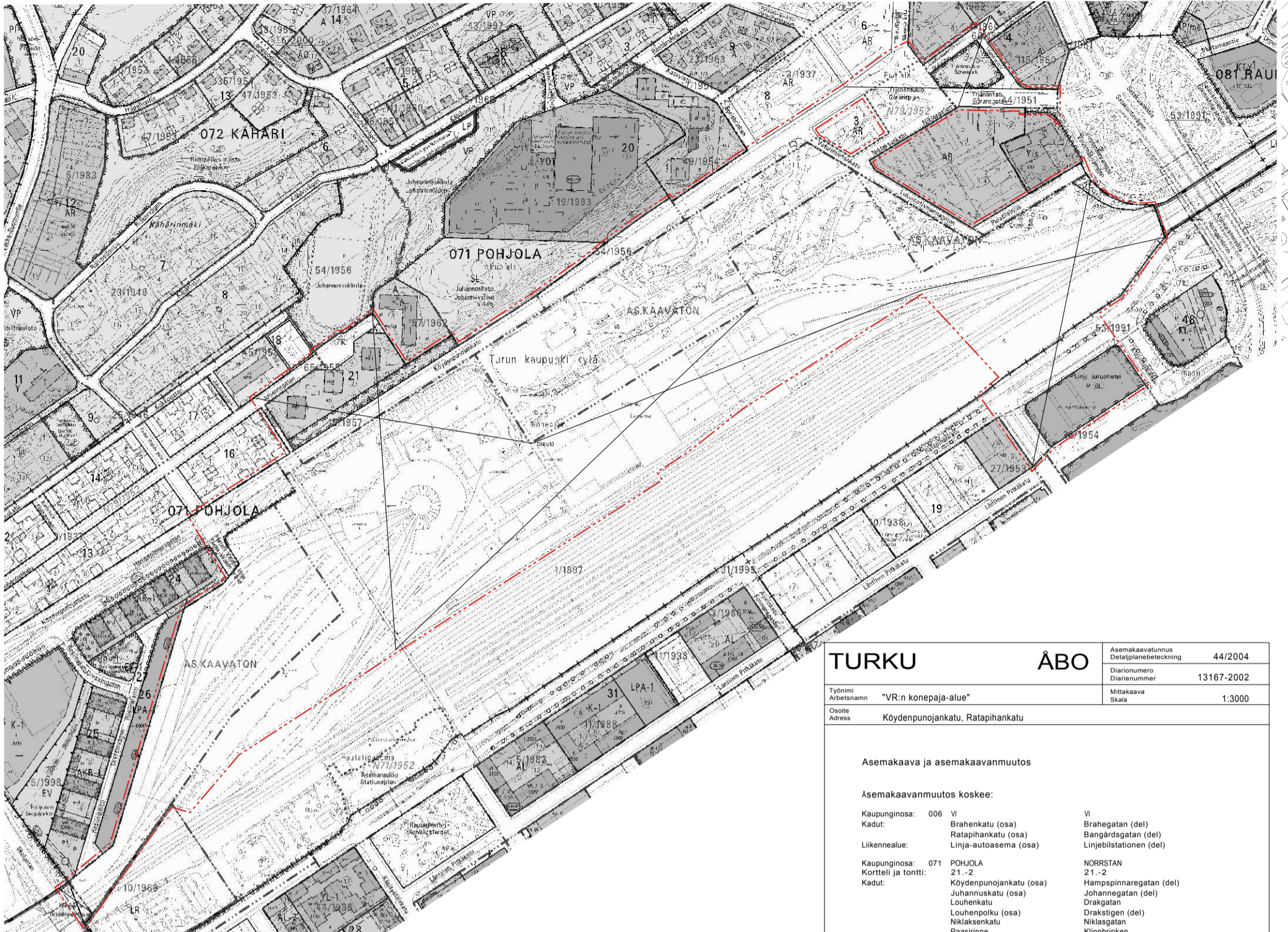
Logomonsilta
Logomobron

kaupunki kylä

r-2
s30%

sr-2

9.4



POISTUVA KAAVA

Merkintöjen selite:



3 m kaava-alueen rajan ulkopuolella oleva viiva, jota otsaakkeessa mainittu asemakaava ja asemakaavanmuutos koskee ja joita aiemmat kaavamerkinnot ja -määräykset poistuvat.

A44/1951 Aiemman, poistuvan kaavan numero ja vahvistuspäivämäärä.
13.3.1953



Suojeltu rakennus.

Rakennus on osa valtakunnallisesti merkittävää rakennettua kulttuuriympäristöä (RKY 2009, kohde Turun rautatieympäristö) ja osa valtakunnallisesti merkittävien asema-alueiden suojelusta (YM:n päätös 2/562/96: 9.12.1998) soimitun sopimuksen tarkoittama kohde.

Historiallisesti arvokkaan rakennuksen korjaus- ja muutostöiden tulee olla sellaisia, että rakennuksen merkitys osana entistä konepajan aluetta säilyy.

Ilmanvaihto- ym. tekniset tilat tulee sijoittaa rakennuksen vaipan sisäpuolelle ja ne saa toteuttaa sallittua rakennusoikeutta ylittäen. Rakennuksen ulkoasuun tehtävistä muutoksista on pyydettävä museoviranomaisen lausunto.



Suojeltu laite/rakennelma.

Kääntöpöytä liittyy veturitaliin, joka on osa valtakunnallisesti merkittävien asema-alueiden suojelusta (YM:n päätös 2/562/96: 9.12.1998) soimitun sopimuksen tarkoittama kohde.

Kääntöpöytä raitineen tulee säilyttää. Korjaus- ja muutostöiden tulee olla sellaisia, että kääntöpöydän merkitys osana veturitalia säilyy. Muutoksista on pyydettävä museoviranomaisen lausunto.

MUITA MÄÄRÄYKSIÄ:

Vaunukatu ja Köydenpunojankaari on aidattava LR-1- alueen suuntaan siten, että asiattomien pääsy ratapihalle estetään.

Rautatiealueen ylittävien kevytliikenneväylien toteutussuunnitelmista on pyydettävä LR-1- alueen maanomistajien lausunto.

*Ilä varustetut kaavamääräykset liittyvät turvallisuustason parantamiseen ratapihan lähiympäristössä ja ne ovat voimassa niin kauan kuin Turun ratapiha on Valtioneuvoston asetuksen 195/2002 (muutos 267/2009) mukainen, Liikenteen turvallisuusviraston nimeämä järjestelyratapiha.

Tähän asemakaavakarttaan liittyy selostus, jossa on esitetty kaavan lähtökohtien ja tavoitteisiin liittyvät tiedot, kaavaratkaisun perustelut sekä kuvaus kaavasta ja sen vaikutuksista.

TURKU

ÅBO

Asemakaavatumus
Detailplanebeteckning 44/2004

Diarinumero
Diarienummer 13167-2002

Työnimi
Arbeitsnamn "VR:n konepaja-alue"

Mittakaava
Skala 1:3000

Osoite
Address Köydenpunojankatu, Ratapihankatu

Asemakaava ja asemakaavanmuutos

Asemakaavanmuutos koskee:

Kaupunginosa:	006 VI	VI
Kadut:	Brahenkatu (osa) Ratapihankatu (osa)	Brahegatan (del) Bangårdsgatan (del)
Liikennealue:	Linja-autoasema (osa)	Linjebilstationen (del)
Kaupunginosa:	071 POHJOLA	NORRSTAN
Kortteli ja tontti:	21.-2	21.-2
Kadut:	Köydenpunojankatu (osa) Juhannuskatu (osa) Louhenkatu Louhenpolku (osa) Niklaksenkatu Paasirinne Paratisintie Pietari Valdín kuja Veturimiehenkatu Virusmäenramppi (osa) Yrjänankatu	Hampspinnaregatan (del) Johannegatan (del) Drakgatan Draktigen (del) Niklasgatan Klippbrinken Paradsvägen Peder Walds gränd Lokomotivmannagatan Virusmäkirampen (del) Göransgatan
Aukiot:	Asemanaukio (osa) Yrjänanaukio	Stationsplan (del) Göransplan
Liikennealueet:	Pääratapiha nimetön rautatiealue (osa)	Huvudbangården järnvägsområde utan namn (del)
Virkistysalueet:	Juhannuskukula Yrjänanpuisto	Johannehöjden Göranspark
Kaupunginosa:	074 PITKÄMÄKI	LÅNGBACKA
Liikennealue:	Pääratapiha	Huvudbangården

Asemakaavalla ja asemakaavanmuutoksella muodostuva tilanne:

Kaupunginosa:	006 VI	VI
Kadut:	Brahenkatu (osa) Ratapihankatu (osa)	Brahegatan (del) Bangårdsgatan (del)
Julkinen kulkuväylä:	Brahensilta	Brahebron
Liikennealue:	Linja-autoasema (osa)	Linjebilstationen (del)
Kaupunginosa:	071 POHJOLA	NORRSTAN
Kortteli:	21 (osa) ja 28-31	21 (del) och 28-31
Kadut:	Juhannuskatu (osa) Junakatu Köydenpunojankatu (osa) Köydenpunojankuja Köydenpunojankaari Louhenkatu Niklaksenkatu Paasirinne Paratisintie Pietari Valdín kuja Vaunukatu Veturikatu Veturimiehenkatu Yrjänankatu Junakatu Vaunukatu	Johannegatan (del) Täggatan Hampspinnaregatan (del) Hampspinnaregården Drakgatan Niklasgatan Klippbrinken Paradsvägen Peder Walds gränd Vagngatan Lokigatan Lokomotivmannagatan Göransgatan Täggatan Vagnatan Brahebron Humalistsbron Plattahattstigen Poventsasigen Logomonsilla Verkstadsplanen Åbo bangård Tenderparken Göransplan Göransparken Johannehöjden Lokvägrenen
Ajoyhteydet:	Vaunukatu Veturikatu Veturimiehenkatu Yrjänankatu Junakatu Vaunukatu	Vaunukatu Veturikatu Veturimiehenkatu Yrjänankatu Junakatu Vaunukatu
Julkiset kulkuväylät:	Brahensilta Humalistsilta Lättähatunpolku Poventsanpolku Logomonsilla Konepajanaukio Turun ratapiha Tenderipuisto Yrjänanaukio Yrjänanpuisto Juhannuskukula Veturipiennar	Brahensilta Humalistsbron Lättähatunpolku Poventsasigen Logomonsilla Konepajanaukio Turun ratapiha Tenderparken Göransplan Göransparken Johannehöjden Lokvägrenen
Aukio:		
Liikennealue:		
Virkistysalueet:		
Suojaviheralueet:		

Asemakaavan ja asemakaavanmuutoksen yhteydessä hyväksytään sitovat tonttijao/onttijaonmuutokset: POHJOLA-21.-4, -28.-1, -29.-1-B ja -31.-1.

Erilliset tonttijao laaditaan kortteliin 30.

Uudet korttelinumero: POHJOLA-28-31.

Kaavoituksen pohjakartta täyttää maankäyttö- ja rakennuslain (132/99) 206 §:n nojalla säädetyn kaavoitusmittausasetuksen (1284/99) vaatimukset.

Planläggningsbaskartan uppfyller kraven i förordningen om planläggningsmätning (1284/99), som givits med stöd av 206 § markanvändnings- och bygglagen (132/99).

Kaupungegeodeetti
Stadsgeodet 22.5.2008

LUONNOS Utkast	YKL hyväksynyt Godkänd av MPN	EHDOTUS Förslag	KSYL hyväksynyt Godkänd av SPMN
21.2.2008	11.3.2008 §159	11.3.2014 §89	9.4.2013 §77

Hyväksytty kaupunginvaltuustossa
Godkänd av stadsfullmäktige

Kaupunginsihteeri
Stadssekreterare

Lainvoimainen
Vunnit laga kraft

**YMPÄRISTÖTOIMIALA • KAUPUNKISUUNNITTELU • KAAVOITUSYKSIKÖ
MILJÖSEKTORN • STADSPLANERINGEN • PLANLÄGGNINGSENHETEN**

EHDOTUS
Förslag

Muutettu 24.2.2014 (laus. ja turvallisuus selv.)
Muutettu 15.3.2013 (laus.)

TURKU
ÅBO 15.8.2008

Piirtäjä
Ritäre Päivi Mykrä

Valmistelija
Beredare Christina Hovi

Toimialajohtaja
Sektordirektör Markku Toivonen