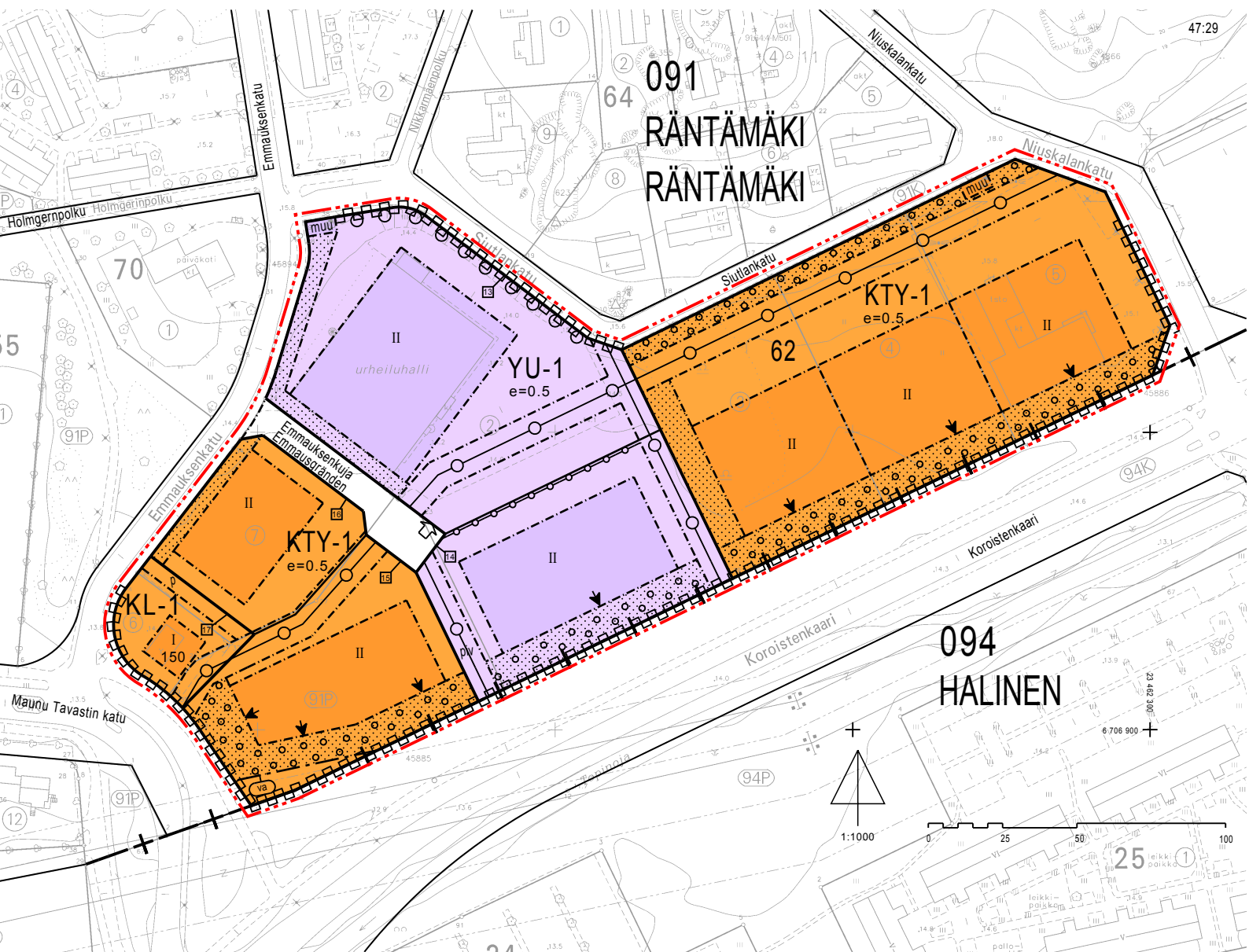
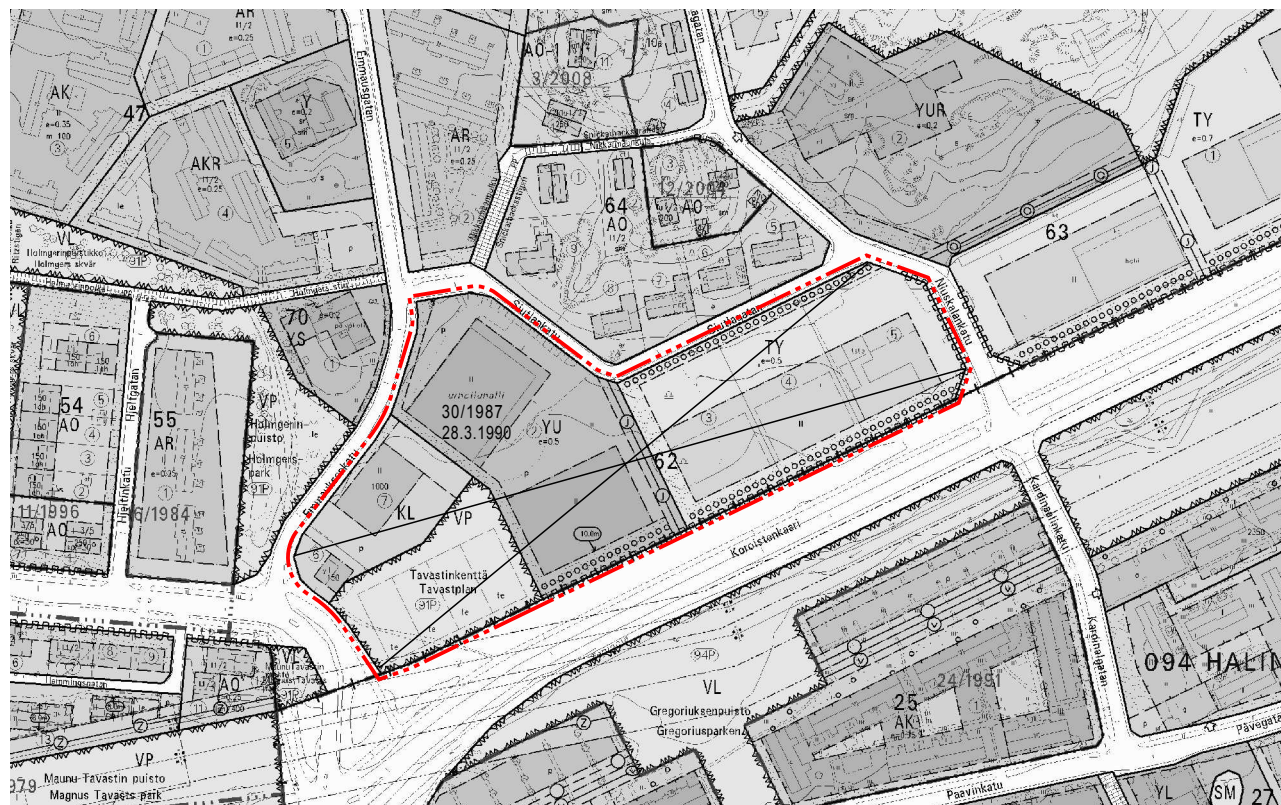


3 m kaava-alueen rajan ulkopuolella oleva viiva, jota otsakkeessa mainittu kaavanmuutos koskee ja jolla aiemmat kaavamerkinnot ja -määräykset poistuvat.



ASEMAKAAVAMERKINNÄT JA -MÄÄRÄYKSET:

**YU-1**

Urheilutoimintaa palvelevien rakennusten korttelialue. Korttelialueella on osoitettava yksi autopaikka kutakin kerrosalan 50 m<sup>2</sup> kohti. Vettäläpiseemättömillä pinnoilla tulevia hulevesiä tulee viivyttaa alueella siten, että viivytyspainanteiden, -altaiden tai -säiliöiden mitoitustilavuuden tulee olla yksi kuutiometri jokaista sataa vettäläpiseemätöntä pintaneliötä kohden. Viivytyspainanteiden, -altaiden tai -säiliöiden tulee tyhjäntyä 12 tunnin kuluessa täyttymisestään ja niissä tulee olla suunniteltu ylivuoto.

**KL-1**

Liikerakennusten korttelialue, jolle saa sijoittaa kioskin. Korttelialueella on osoitettava 10 autopaikkaa. Vettäläpiseemättömillä pinnoilla tulevia hulevesiä tulee viivyttaa alueella siten, että viivytyspainanteiden, -altaiden tai -säiliöiden mitoitustilavuuden tulee olla yksi kuutiometri jokaista sataa vettäläpiseemätöntä pintaneliötä kohden. Viivytyspainanteiden, -altaiden tai -säiliöiden tulee tyhjäntyä 12 tunnin kuluessa täyttymisestään ja niissä tulee olla suunniteltu ylivuoto.

**KTY-1**

Toimitilarakennusten korttelialue. Rakennusten julkisivumateriaalin tulee olla poltettu punainen tiili. Rakennusten julkisivujen korkeus saa olla enintään 7 m. Korttelialueella tulee osoittaa yksi autopaikka kutakin kerrosalan 50 m<sup>2</sup> kohti. Vettäläpiseemättömillä pinnoilla tulevia hulevesiä tulee viivyttaa alueella siten, että viivytyspainanteiden, -altaiden tai -säiliöiden mitoitustilavuuden tulee olla yksi kuutiometri jokaista sataa vettäläpiseemätöntä pintaneliötä kohden. Viivytyspainanteiden, -altaiden tai -säiliöiden tulee tyhjäntyä 12 tunnin kuluessa täyttymisestään ja niissä tulee olla suunniteltu ylivuoto.

---+--- 3 m kaava-alueen rajan ulkopuolella oleva viiva.

---+--- Kaupunginosan raja.

---+--- Korttelin, korttelinosan ja alueen raja.

---+--- Osa-alueen raja.

---+--- Sitovan tonttijaon mukaisen tontin raja ja numero.

**091** Kaupunginosan numero.

**RÄNTÄ** Kaupunginosan nimi.

**62** Korttelin numero.

**Emmauksen** Alueen nimi.

**150** Rakennusoikeus kerrosalaneliömetreinä.

**I** Roomalainen numero osoittaa rakennuksen, rakennuksen tai sen osan suurimman sallitun kerrosluvun.

**e=0.5** Tehokkuusluku eli kerrosalan suhde tontin pinta-alaan.

---+--- Rakennusala.

---+--- muu Rakennusala, jolle saa sijoittaa enintään 50 k-m<sup>2</sup> suuruisen muuntamo-rakennuksen.

---+--- Nuoli osoittaa rakennusalan sivun, johon rakennus on rakennettava kiinni.

---+--- piv Pintavesien johtamista varten varattu alueen osa.

---+--- Istutettava alueen osa.

---+--- Istutettava puurivi.

---+--- Istutettava pensasaita. Pensaiden tulee olla ikivihreitä.

---+--- Alueen osa, jolle on istutettava puita ja pensaita.

---+--- Katu.

---+--- Pysäköimispaikka.

---+--- Johtoa varten varattu alueen osa.

---+--- Ajoneuvoliittymän likimääräinen sijainti.

---+--- Korttelialueen rajan osa, jonka kohdalta ei saa järjestää ajoneuvoliittymää.

---+--- Vaara-alue.



Sijaintikartta



Viistoilmakuva

<b>TURKU</b>		<b>ÅBO</b>		Asemakaavatus Detailplanebeteckning	12/2011
Työnimi Arbetetsnamn		"Tavastinkenttä"		Diarienumero Diarienummer	2974-2010
Osoite Adress		Emmauksenkatu 1a,1b ja 3, Siutlankatu 1,5,7ja 9, Niuskalankatu 2			
		Asemakaavanmuutos koskee:			
Kaupunginosa:		091 RÄNTÄMÄKI	RÄNTÄMÄKI		
Kortteli:		62	62		
Virkestysalue:		Tavastinkenttä	Tavastplan		
		Asemakaavanmuutoksella muodostuva tilanne:			
Kaupunginosa:		091 RÄNTÄMÄKI	RÄNTÄMÄKI		
Kortteli:		62	62		
Katu:		Emmauksenkuja	Emmausgränden		
		Asemakaavanmuutoksen yhteydessä hyväksytään sitova tonttijaonmuutos: RÄNTÄMÄKI 62.-13-17			
Kaavoituksen pohjakartta täyttää maankäyttö- ja rakennuslain (132/99) 206 §:n nojalla säädetyn kaavoitusmittausasetuksen (1284/99) vaatimukset. Planläggningsbaskarten uppfyller kraven i förordningen om planläggningsmätning (1284/99), som givits med stöd av 206 § markavändnings- och bygglagen (132/99).					
Kaupunginjohtaja Stadsordförande		<i>Mika Lehto</i> 26.9.2012			
LUONNOS Utkast	KSYL hyväksynyt Godkänd av SPMN	EHDOTUS Förslag	KSYL hyväksynyt Godkänd av SPMN		
Hyväksytty kaupunginvaltuustossa Godkänd av stadsfullmäktige Kaupunginjohtaja Stadssekreterare					
Lainvoimainen Vunnit laga kraft					
<b>YMPÄRISTÖTOIMIALA • KAUPUNKISUUNNITTELU • KAAVOITUSYKSIKÖ MILJÖSEKTORN • STADSPLANERINGEN • PLANLÄGGNINGSENHETEN</b>					
<b>EHDOTUS</b> Förslag		Piirtäjä Ritäre	Karin Kekkonen	Valmistelija Beredare	<i>Margitta Tamminen</i> Margitta Tamminen
Muutettu 14.2.2013 (lausunnot)		Toimialajohtaja Sektordirektör			
TURKU ÅBO	26.10.2012	Markku Toivonen			