

Pansio, pinta-ala n. 55,0 ha



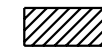
Osa tontista Pansio-7-1 (853-66-7-1),
Osa tontista Pansio-8-1 (853-66-8-1),
Osa tontista Pansio-14-1 (853-66-14-1),
Osa tontista Pansio-14-2 (853-66-14-2),
Osa tontista Pansio-14-3 (853-66-14-3),
Osa tontista Pansio-38-3 (853-66-38-3),
Osa tontista Pansio-38-7 (853-66-38-7),

pinta-ala n. 3,33 ha
pinta-ala n. 3,28 ha
pinta-ala n. 1,20 ha
pinta-ala n. 0,09 ha
pinta-ala n. 0,23 ha
pinta-ala n. 9,44 ha
pinta-ala n.11,53 ha

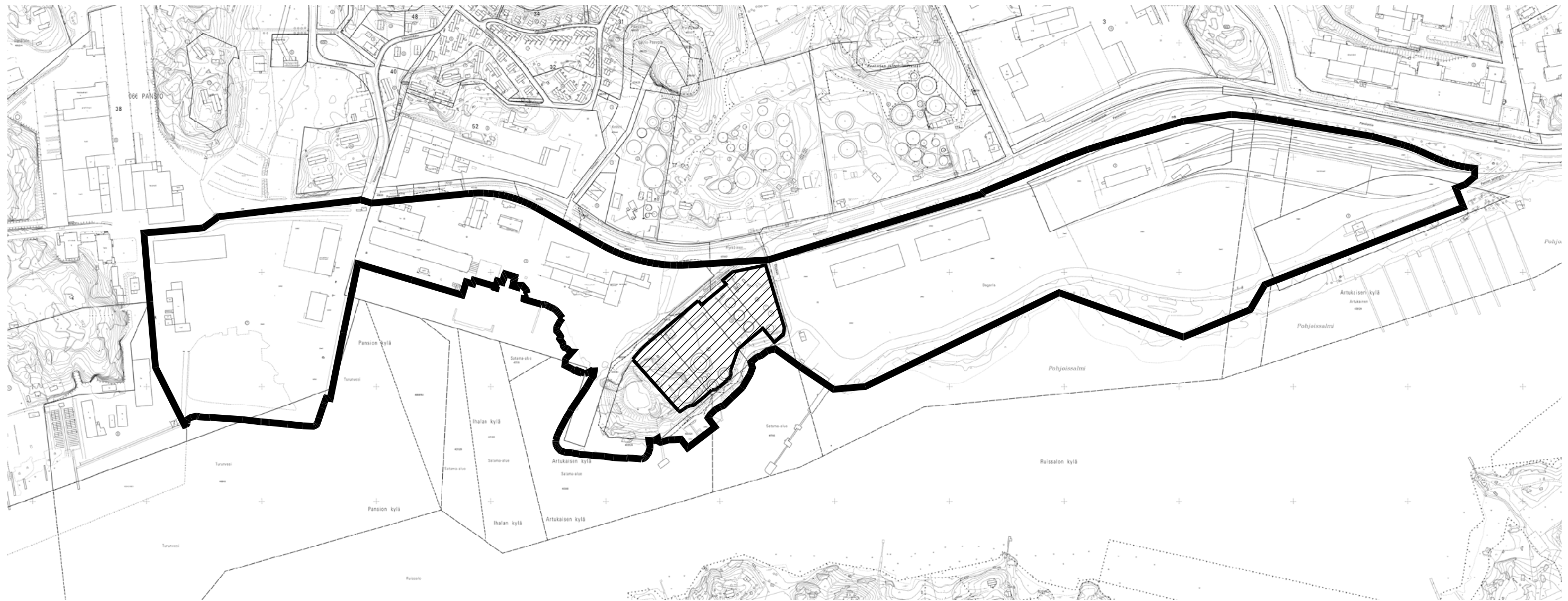
Osa Artukaisen kylän tilasta Artukainen 1:24 (853-403-1-24),
Osa Artukaisen kylän tilasta Satama-alue 1:8 (853-403-1-8),
Osa Paakarlan kylän tilasta Bagarla 1:4 (853-406-1-4),
Osa Hyrköisen kylän tilasta Satama-alue 1:5 (853-417-1-5),
Osa Hyrköisen kylän tilasta Hyrköinen 1:17 (853-417-1-17),
Osa Ihalan kylän tilasta Satama-alue 4:18 (853-421-4-18),
Osa Ihalan kylän tilasta Satama-alue 4:19 (853-421-4-19),
Osa Pansion kylän tilasta Turunvesi 4:3 (853-488-4-3),
Osa Yhteisistä vesialueista 8:0 (853-876-8-0),

pinta-ala n. 2,98 ha
pinta-ala n. 0,99 ha
pinta-ala n.18,89 ha
pinta-ala n. 0,57 ha
pinta-ala n. 0,04 ha
pinta-ala n. 0,01 ha
pinta-ala n. 0,12 ha
pinta-ala n. 0,43 ha
pinta-ala n. 1,91 ha

yhteensä n. 55,04 ha



Vuokra-alueen ulkopuolelle jäävä alue



turku  KIINTEISTÖLIKELAITOS	
KARTTA M 391	VALMISTELUJA Essi Korpela
PVM 21.11.2012	PIIRTÄJÄ Riina Graan