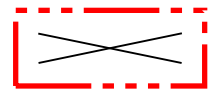


POISTUVA KAAVA

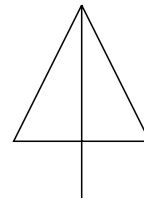
Merkintöjen selite:



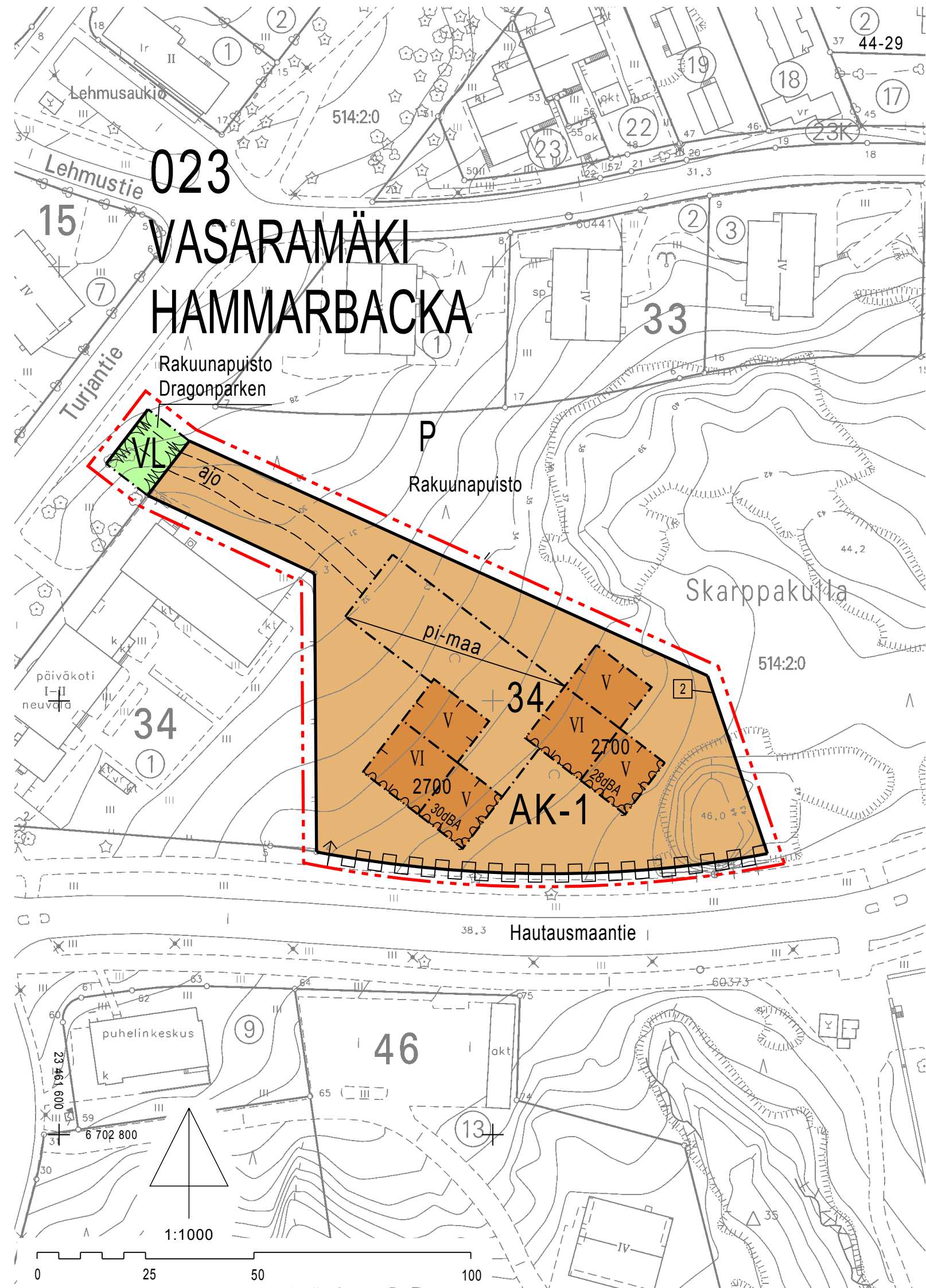
3 m kaava-alueen rajan ulkopuolella oleva viiva, jota otsakkeessa mainittu kaavanmuutos koskee ja jolta aiemmat kaavamerkinnät ja -määräykset poistuvat.

63/1958
4.12.1959

Aiemman, poistuvan kaavan numero ja vahvistuspäivämäärä.



1:2000



ASEMAKAAVAMERKINNÄT JA -MÄÄRÄYKSET:

AK-1

Asuinkerrostalojen korttelialue.
Rakennuksen julkisivut tulee rakentaa paikalla ja pääasiallisena materiaalina tulee olla vaalea rappaus siten, että alusrakenteen saumoja ei näy. Parvekkeet ja niitä tukevat rakenteet saavat ylittää rakennusalan rajan.

Rakennusosalalle saa sijoittaa kaksi maanalaista kellarikerrosta.

Enimmäisrakennusoikeuden estämättä saa rakentaa
- porrashuoneet yli 15 m² ylittävältä osalta
- kellarikerroksiin ja pihakannen alapuolelle sijoittuvat asuntojen yhteiskäyttöön tulevat varasto- ja palvelutilat, väestönsuojat sekä tekniset tilat
- auton säilytystilat kellarikerroksissa ja pihakannen alapuolella.

Enimmäiskerrosluvun ja enimmäisrakennusoikeuden estämättä saa rakentaa teknistä tilaa, joka tulee suunnitella siten, että se muodostaa muun julkisivun kanssa yhteisen kokonaisuuden.

Piha-alueelle tulee sijoittaa leikki- ja oleskelutilaa 10 m² asuntoa kohti.

Korttelialueen rakentamatta jäävä tontin osa on säilytettävä luonnontilaisena. Korttelialuetta ei saa aidata.

Pihakannen tulee kestää raskaan pelastusajoneuvon paino. Pelastuskalustolle tulee varata pääsy rakennusten välittömään läheisyyteen. Kannen päällä olevat alueet istutetaan soveltuvin osin ja niiltä osoitetaan leikkiä ja oleskelua varten tarvittavat alueet.

Autopaikkoja tulee rakentaa 1 ap 100 asuinkerrosalaneliometriä kohti. Autopaikat tulee sijoittaa maanalaisiin tiloihin. Piha-alueelle saa sijoittaa enintään 5 autopaikkaa.

Lähivirkistysalue.

3 m kaava-alueen rajan ulkopuolella oleva viiva.

Korttelin, korttelinosan ja alueen raja.

Osa-alueen raja.

Poikkiviiva osoittaa rajan sen puolen sivun, johon merkintä kohdistuu.

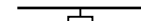
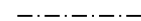
Sitovan tonttijaon mukaisen tontin raja ja numero.

Kaupunginosan numero.

Kaupunginosan nimi.

Korttelin numero.

Rakennusoikeus kerrosalaneliometreinä.



023
VAS

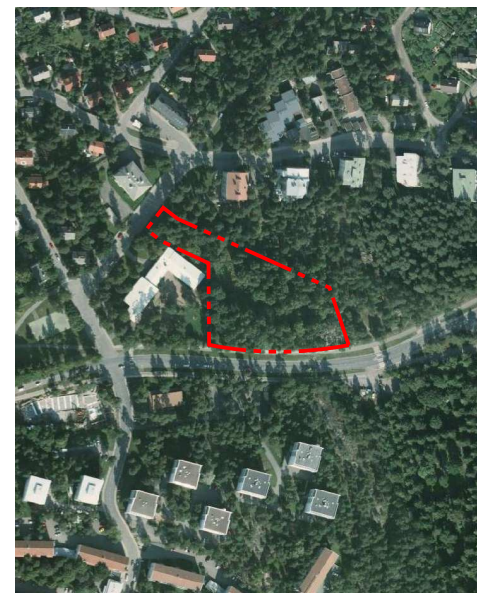
34

2700

- V Roomalainen numero osoittaa rakennusten, rakennuksen tai sen osan suurimman sallitun kerrosluvun.
- Rakennusala.
- Rakennusala.
- Pihakannen alapuoleinen kaksitasoinen auton säilytyspaikan rakennusala.
- Merkinnän osoittaman rakennusalan sivun puolella rakennuksen ulkoseinien, ikkunoiden ja muiden rakenteiden kokonaisääneneristävyyden liikennemelua vastaan tulee olla desibeleinä (dBA) vähintään merkinnässä näytetyn luvun suuruinen.
- Sijainniltaan ohjeellinen ajoyhteys.
- Huoltoajoa varten varatun ajoportin likimääräinen sijainti.
- Korttelialueen rajan osa, jonka kohdalta ei saa järjestää ajoneuvo-liittymää.



SIJAINTIKARTTA



ILMAKUVA ALUEESTA

TURKU		ÅBO		Asemakaavatunnus Detaljplanebeteckning	32/2008
Työnimi Arbetsnamn		"Rakuunapuisto"		Diarienumero Diarienummer	14603-2006
Osoite Adress		Hautausmaantie, Turjantie		Mittakaava Skala	1:1000
<p>Asemakaavanmuutos koskee:</p> <p>Kaupunginosa: 023 VASARAMÄKI HAMMARBACKA Virkistysalue: Rakuunapuisto (osa) Dragonparken (del)</p> <p>Asemakaavanmuutoksella muodostuva tilanne:</p> <p>Kaupunginosa: 023 VASARAMÄKI HAMMARBACKA Kortteli: 34 (osa) 34 (del) Virkistysalue: Rakuunapuisto (osa) Dragonparken (del)</p> <p>Asemakaavanmuutoksen yhteydessä hyväksytään sitova tonttijako/tonttijaonmuutos: VASARAMÄKI 34.-2</p>					
<p>Kaavoituksen pohjakartta täyttää maankäyttö- ja rakennuslain (132/99) 206 §:n nojalla säädetyn kaavoitusmittausasetuksen (1284/99) vaatimukset. Planläggningsbaskartan uppfyller kraven i förordningen om planläggningsmätning (1284/99), som givits med stöd av 206 § markanvändnings- och bygglagen (132/99).</p> <p>Kaupungingeodeetti Stadsgeodet</p> <p>15.2.2010 alkaen käyttäme suunnittelutyössä EUREF-FIN- tasokoordinaattijärjestelmää sekä N2000- korkeusjärjestelmää.</p> <p style="text-align: right;"><i>Nella Lassus</i> 20.6.2011</p>					
LUONNOS Utkast	YKL hyväksynyt Godkänd av MPN	EHDOTUS Förslag	YKL hyväksynyt Godkänd av MPN	..	
13.3.2009	19.5.2009 §297			..	
<p>Hyväksytty kaupunginvaltuustossa Godkänd av stadsfullmäktige Kaupunginsihteeri Stadssekreterare</p> <p>..</p>					
<p>Lainvoimainen Vunnit laga kraft</p> <p>..</p>					
<p>TURUN KAUPUNGIN YMPÄRISTÖ- JA KAAVOITUSVIRASTO / ASEMAKAAVATOIMISTO ÅBO STADS MILJÖ- OCH PLANLÄGGNINGSBYRÅ / DETALJPLANEKONTORET</p>					
EHDOTUS Förslag		Piirtäjä Ritare	Hiikka Lukander	Valmistelija Beredare	Anja Latvala
<p>Muutettu 15.11.2011 (lausunnot)</p> <p>TURKU ÅBO</p> <p>15.6.2011</p>		<p>Asemakaavapäällikkö Detaljplanedirektör</p> <p><i>Timo Hintsanen</i> Timo Hintsanen</p>			

© Turun kaupungin ympäristö- ja kaavoitusvirasto, ja kaavoitusviraston asemakaavatoimiston. Kaavakartan laatimassa käytetty nimenomaisesti Yrjänä ja Murohr