



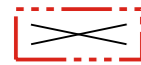
ASEMAKAAVAMERKINNÄT JA -MÄÄRÄYKSET:

- T-1** Teollisuus- ja varastorakennusten korttelialue. Alueelle saa sijoittaa yhdyskuntateknistä huolto- ja jätteenkäsittelyä palvelevia toimintoja ja niihin liittyviä rakennuksia, laitoksia ja toimistotiloja.
 - ET-1** Yhdyskuntateknistä huolto- ja jätteenkäsittelyä palvelevien rakennusten ja laitojen korttelialue. Alueelle saa lisäksi rakentaa alueen toimintaa palvelevia toimisto- ja huoltorakennuksia.
 - EJ-1** Jätteenkäsittelyalue. Alueella saa käyttää jätteenkäsittely- ja loppusijoitustoimintaa. Alueelle saa rakentaa jätteen loppusijoitustoimintaa ja jälkikäsittelyä palvelevia rakenteita ja niihin liittyviä teknisiä tiloja.
 - EV-1** Suojaviheralue. Alue tulee hoitaa siten, että sen luontainen puu- ja pensaskasvillisuus pidetään elinvoimaisena. Alue tulee istuttaa ja hoitaa metsänhoidollisin toimenpitein ympäröivään luontoon sopeutuen. Alueelle saa rakentaa jätteen loppusijoitustoimintaa ja jälkikäsittelyä palvelevia rakenteita ja niihin liittyviä teknisiä tiloja ja huoltokäytäviä.
-
- 3 m kaava-alueen rajan ulkopuolella oleva viiva.
 - Kaupungin- tai kaupunginosan raja.
 - Korttelin, korttelinosan ja alueen raja.
 - Osa-alueen raja.
 - Poikkiviiva osoittaa rajan sen puolen sivun, johon merkintä kohdistuu.
-
- 093** Kaupunginosan numero.
 - METS** Kaupunginosan nimi.
 - 9** Korttelin numero.
 - Toppoen** Alueen nimi.
 - 10000** Rakennusoikeus kerrosalaneliömetreinä.
 - II** Roomalainen numero osoittaa rakennusten, rakennuksen tai sen osan suurimman sallitun kerrosluvun.
 - e=0.5** Tehokkuusluku eli kerrosalan suhde tontin pinta-alaan.
-
- Rakennusala.
 - Alueen osa, jolle saa rakentaa tasausaltaan.
 - Alueen osa, jolle on istutettava puita ja pensaita.
 - Luonnontilaisena säilytettävä alueen osa. Alueella oleva luontainen puu- ja pensaskasvillisuus tulee säilyttää.
 - Katu.
 - Ajoyhteys.
 - Johtoa varten varattu alueen osa. j=viemäri, v=vesi, k=kaasu, z=sähkö
 - Avo-ojaa varten varattu alueen osa.
 - Vaara-alue.

Alueelle rakennettavissa jätehuolto- ja jätteenkäsittelyä palvelevissa laitoksissa ja rakenteissa on käytettävä parasta käytettävissä olevaa tekniikkaa.

POISTUVA KAAVA

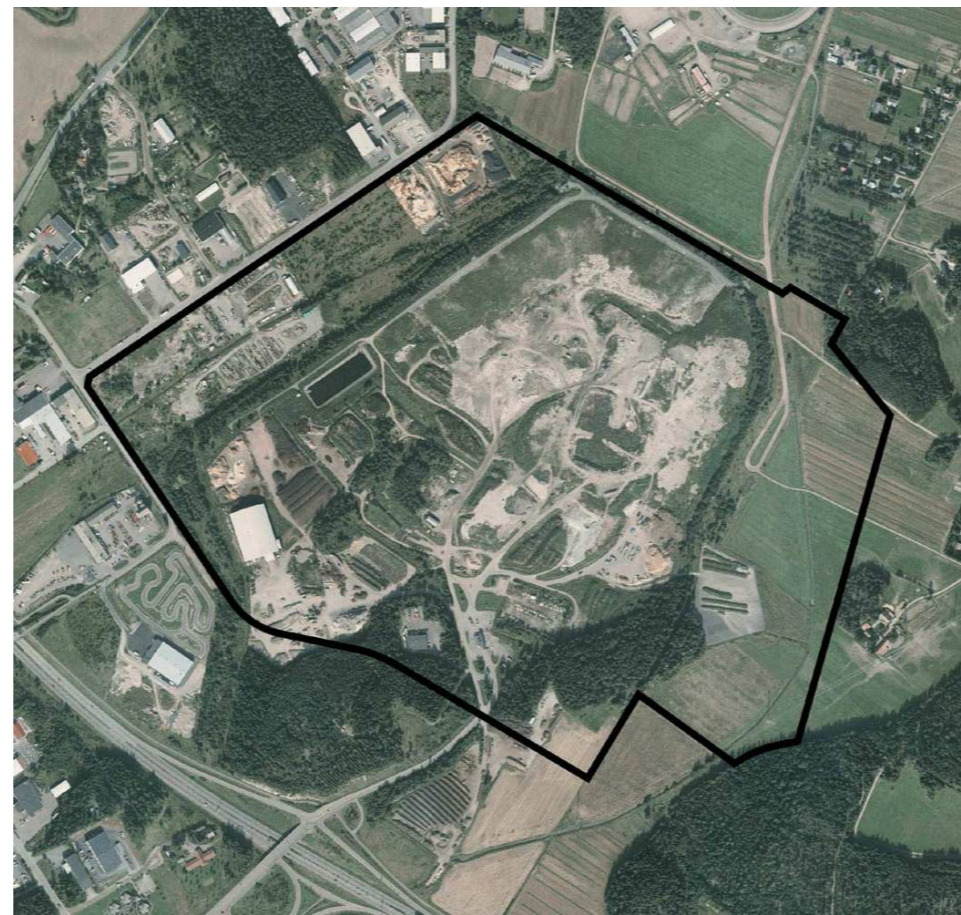
Merkintöjen selite:



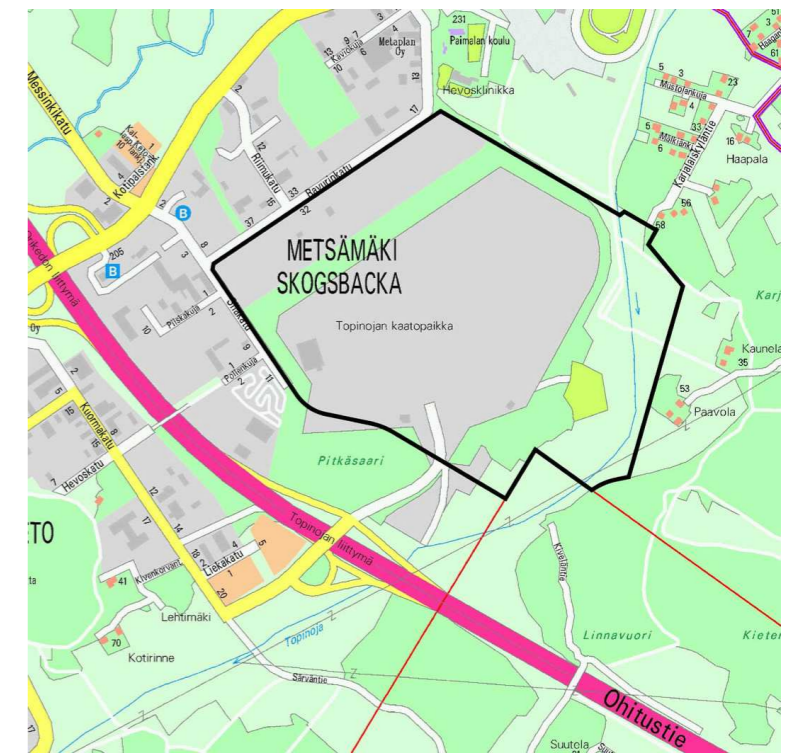
3 m kaava-alueen rajan ulkopuolella oleva viiva, jota otsakkeessa mainittu kaavanmuutos koskee ja jolta aiemmat kaavamerkinntät ja -määräykset poistuvat.

A25/1979
17.5.1983

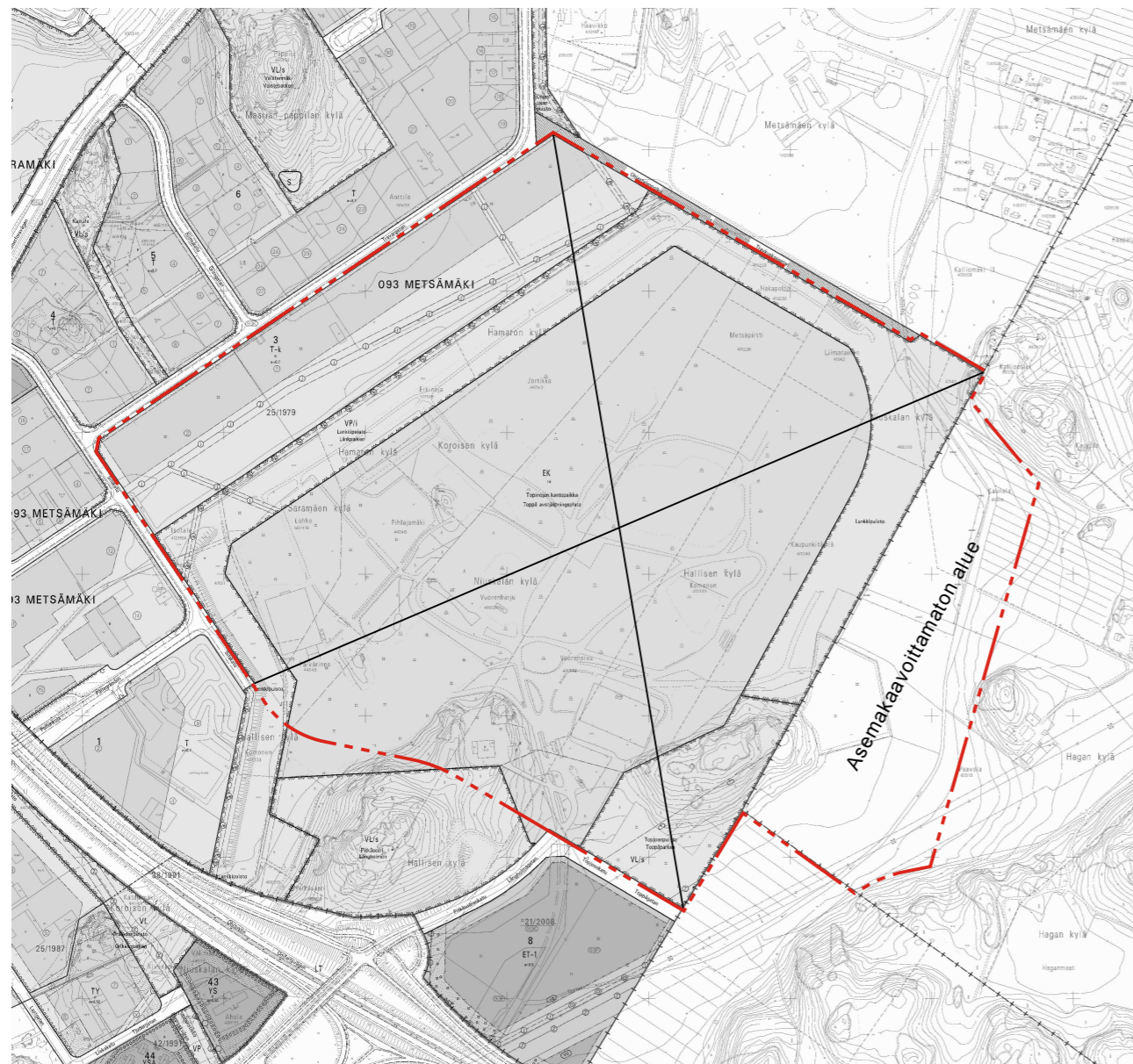
Aiemman, poistuvan kaavan numero ja vahvistuspäivämäärä.



ILMAKUVA ALUEESTA



SIJAINTIKARTTA



TURKU		ÅBO		Asemakaavatus Detaljplanebeteckning	37/2005
Työnimi Arbetsnamn		"Topinojan jätekeskus"		Diarinumero Diarienummer	13370-2005
Osoite Adress		Pitkäsaarenkatu, Silakatu, Topjoenkatu		Mittakaava Skala	1:4000
Asemakaava ja asemakaavanmuutos					
Asemakaavanmuutos koskee:					
Kaupunginosa:	093	METSÄMÄKI		SKOGSBACKA	
Kortteli:	3			3	
Virkistysalueet:		Lenkkipuisto (osa)		Länkiparken (del)	
		Pitkäsaari (osa)		Långholmen (del)	
		Topjoenpuisto		Toppäparken	
Erytisyalue:		Topinojan kaatopaikka (osa)		Toppå avstjälpningsplats (del)	
Asemakaavalla ja asemakaavanmuutoksella muodostuva tilanne:					
Kaupunginosa:	093	METSÄMÄKI		SKOGSBACKA	
Kortteli:	3 ja 9			3 och 9	
Kadut:		Pitkäsaarenkatu (osa)		Långholmsgatan (del)	
		Topjoenkatu (osa)		Toppågatan (del)	
Erytisyalue:		Topinojan jätekeskus		Toppå avfallscentral	
Suojaviheralue:		Topjoen suoja-alue		Toppå skyddsområde	
Tällä asemakaava-alueella tonttijaon tulee olla erillinen.					
Uusi korttelinumero: METSÄMÄKI-9.					
Kaavoituksen pohjakartta täyttää maankäyttö- ja rakennuslain (132/99) 206 §:n nojalla säädetty kaavoitusmittausasetuksen (1284/99) vaatimukset. Planläggningsbaskarten uppfyller kraven i förordningen om planläggningsmätning (1284/99), som givits med stöd av 206 § markanvändnings- och bygglagen (132/99).					
Kaupungeingeodeetti Stadsgeodet				9.12.2009	
15.2.2010 alkaen käytämme suunnittelutyössä EUREF-FIN- tasokoordinaattijärjestelmää sekä N2000- korkeusjärjestelmää.					
LUONNOS Utkast	YKL hyväksynyt Godkänd av MPN	EHDOTUS Förslag	YKL hyväksynyt Godkänd av MPN		
8.12.2006	5.6.2007 \$438				
Hyväksytty kaupunginvaltuustossa Godkänd av stadsfullmäktige Kaupunginsihteeri Stadssekreterare					
Lainvoimainen Vunnit laga kraft					
TURUN KAUPUNGIN YMPÄRISTÖ- JA KAAVOITUSVIRASTO / ASEMAKAAVATOIMISTO ÅBO STADS MILJÖ- OCH PLANLÄGGNINGSBYRÅ / DETALJPLANEKONTORET					
EHDOTUS Forslag		Piirtäjä Ritare	Päivi Mykrä	Valmistelijat Beredare	Laurent Druey
Muutettu 23.3.2010 (lausunnot)					
TURKU ÅBO	8.12.2009	Asemakaavapäällikkö Detaljplannedirektör		Timo Hintsanen	