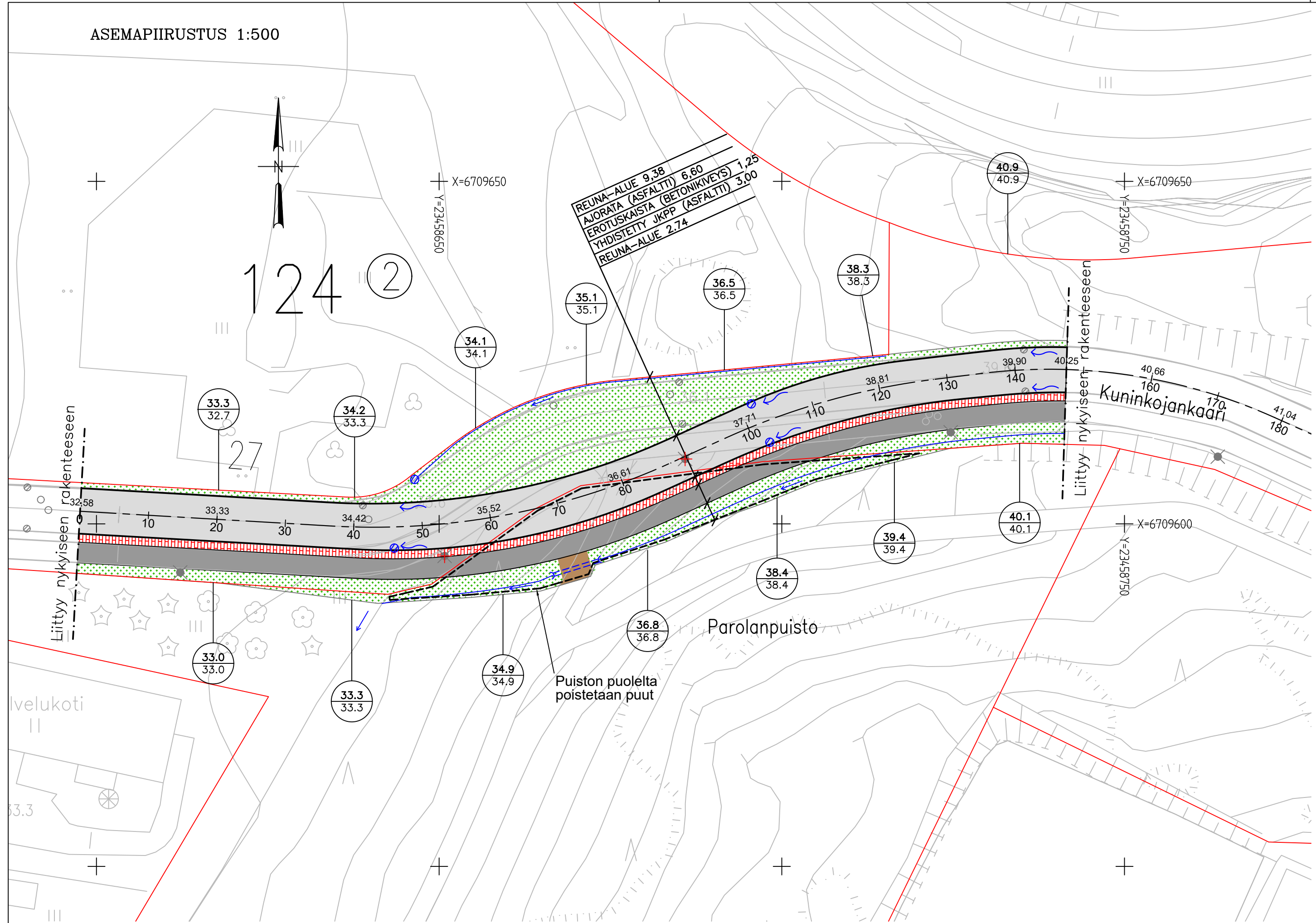


ASEMAPIIRUSTUS 1:500



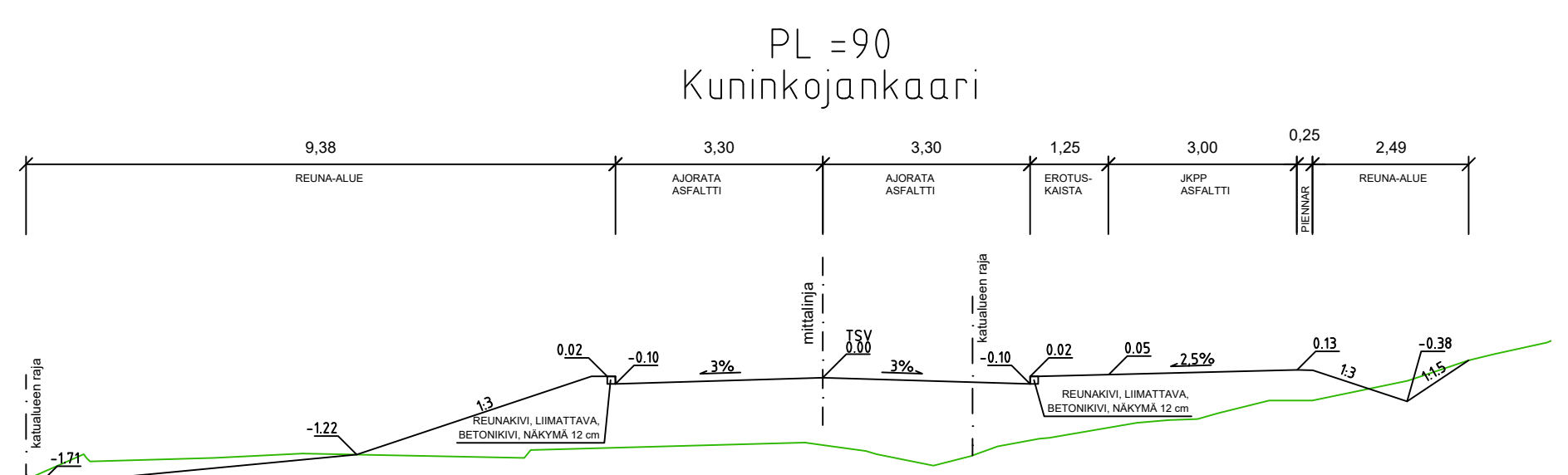
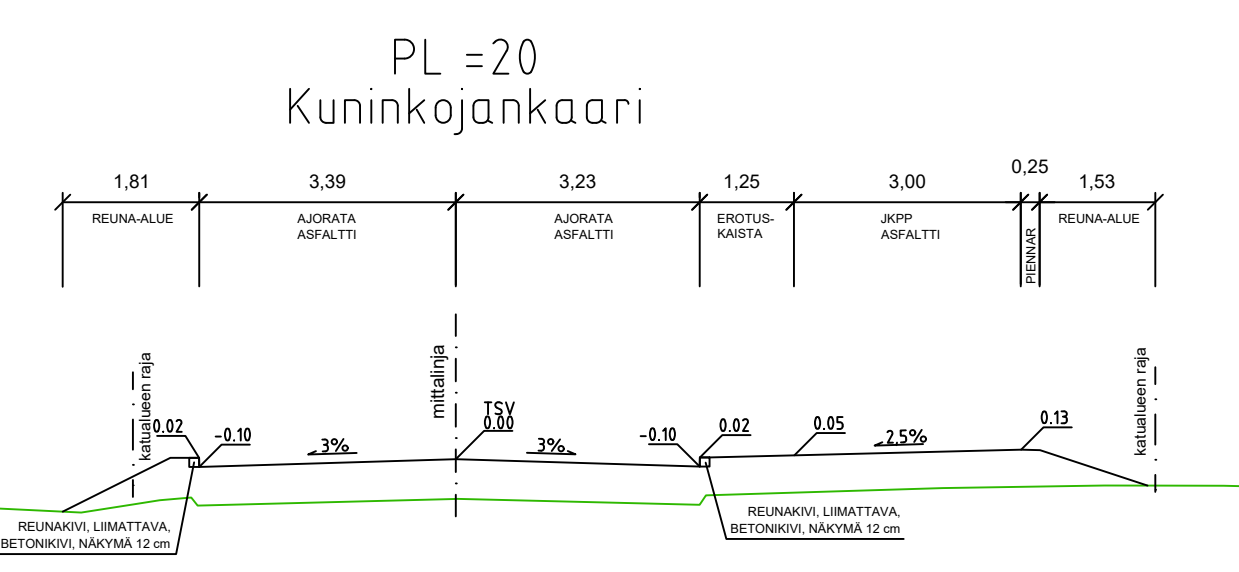
MERKINTÖJEN SELITYSIÄ

- Asfaltti, Ajorata
- Asfaltti, Jk/Pp- väylä
- Viheralue
- Betonikiveys
- Sora
- suunniteltu maanpinta
nykyinen maanpinta
- Keskilinja ja suunniteltu korkeusasema
- Korttelinumero
- Tonttinumero
- Osoitenumero
- Nykyinen säilytettävä puu
- Reunatuki, betoni
- Poistettava valaisinpylväs
- Hulevesikaivo nykyinen
- Hulevesikaivo, suunniteltu
- Rumpu, suunniteltu
- Ojan painanne suunniteltu
- Virtaussuunta
- Katualueenraja

Koordinaattijärjestelmät:
Taso X,Y: ETRS-GK23
(EUREF-FIN)
Korkeus Z: N2000

POIKKILEIKKAUS 1:100/1:100

POIKKILEIKKAUS 1:100/1:100



HYVÄKSYNYT: VIRAN PUOLESTA:	
KAUPUNGINOSA: ASEMAKAAVA: DIARINUMERO: LIKENNESUUNNITELMA: KATULUOKKA:	RUNOSMÄKI 853 12/2000 10.12.2001 3054-2024 3 3
KORVAA PIIRUSTUKSEN: KORVAA OSITTAIN PIIRUSTUKSEN: D 8792 005, R 8992 002	
KORVATTU PIIRUSTUKSELLA: KORVATTU OSITTAIN PIIRUSTUKSELLA:	
TUNN. MUUTOS TAI TÄYDENNYS	PÄIVÄYS SUUNNIT./PIIRT. TARK./HYV.

TURUN KAUPUNKI, KAUPUNKIYMPÄRISTÖ
KAUPUNKIRAKENTAMISEN PALVELUALUE
KAUPUNKIYMPÄRISTÖN TOTEUTUSSUUNNITTELU

KOHDE: Kuninkojankaari Runosmäki-124-2
kohdalla PAROLANPUISTO (OSA)

SISÄLTÖ: KATU- JA PUISTOSUUNNITELMA

SUUNNITTELIJA FCG	SUUNNITTELUAVUSTAJA FCG	TARKASTANUT	MITTAKAAVA 1:500, 1:100
PÄIVÄYS 19.4.2024	HYVÄKSYJÄ	PIIRUSTUSNUMERO KW 9152 002	MUUTOS

FCG Finnish Consulting Group Oy
Satakatu 22
20100 Turku
Puh. 0104090
www.fcg.fi

HYV.	19.4.2024	J.Vesterberg
TARK.	19.4.2024	T.Alatalo
LAAT.	19.4.2024	A.Karppinen