

Koordinaattijärjestelmät:
Taso X,Y: ETRS-GK23
(EUREF-FIN)
Korkeus Z: N2000

★ =UUSI

HYVÄKSYNYT: Ykv/suunnittelupäällikkö 22.9.2011 § 117
VIRAN PUOLESTA: Matti Salonen

KAUPUNGINOSA: 001
ASEMAKAAVA VAHVISTETTU:
KATULUOKKA:

HYVÄKSYNYT MYÖS:

KORVAA PIIRUSTUKSEN: L 14/90, L 10/94
KORVAA OSITTAIN PIIRUSTUKSEN: L 5279 027

KORVATTU PIIRUSTUKSELLA:
KORVATTU OSITTAIN PIIRUSTUKSELLA:

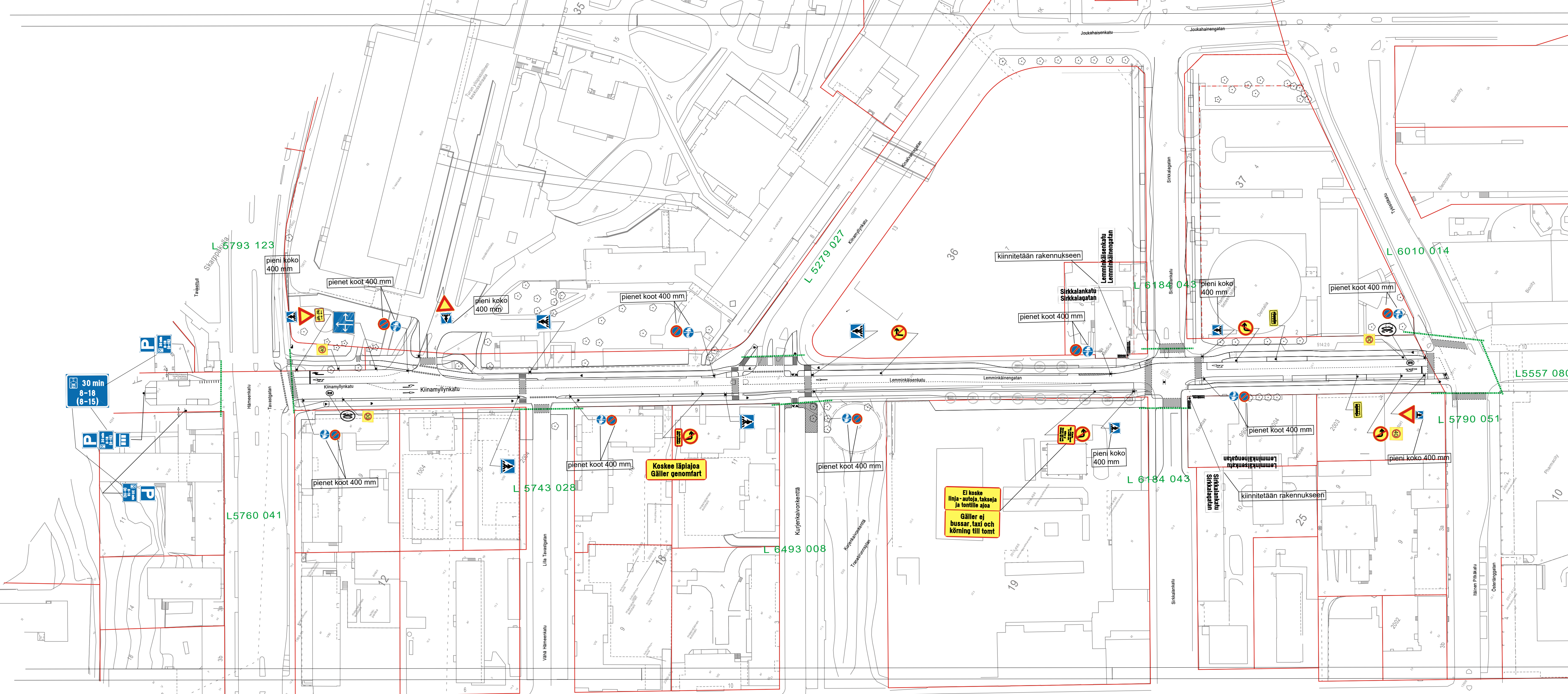
Sirkkalankadun katualueen kaavamuutokset	2.11.2023	HN	TP		
Asukaspsykiatripaikkojen lisäys	8.12.2021	JR	KK	14682-2021	Suun.pääl.13.12.2021§82
Keskustan nopeusrajoitusuudistus	27.5.2020	TO	LPI	5638-2020	Kylk.25.9.2020§88
Pysäköintijärjestely(lisäkilpi)	8.3.2018	VL	KK		Kylk13.3.18 § 18
Kirjastoautopysäkin lisäkilven muutos	3.7.2014	VL	KK	7718-2014	Kilajk18.8.14 §37
Invapaikkojen poisto	24.8.2012	VL	TH	9319-2012	Ykv.28.8.2012§98
MUUTOS TAI TÄYDENNYS	PÄIVÄYS	PIIRTÄJÄ	SUUNNIT.	D:o nro	HYV.

TURUN KAUPUNGIN YMPÄRISTÖ- JA KAAVOITUSVIRASTO

SUUNNITTELUTOIMISTO

PUOLALANKATU 5, PL355
20101 TURKU
PUH 02-330 000
FAX 02-2624 912

KOHDE		SISÄLTÖ	
SIRKKALANKATU ja JOUKAHAISENKATU väli: Kaivokatu-Tykistökatu		LIIKENNESUUNNITELMA	
SUUNNITTELIJA	PIIRTÄJÄ	TARKASTANUT	GEOTEKN. TARKAST.
KK	TO		
PÄIVÄYS	SUUNNITTELUPÄÄLLIKKÖ	MITTAKAAVA	
26.8.2011	Matti Salonen	1:1000	
		D:o nro	
		9610-2011	
		PIIRUSTUSNUMERO	
		L 6184 043	



A= koko 1x1m
 B= koko 1x1m
 C= koko 1x1m
 * = Uusi

HYVÄKSYNYT: Suunnittelupäällikkö Heikki Nieminen
 VIRAN PUOLESTA: Ykv 3.5.2001 § 36

KAUPUNGINOSA:
 KORVAA PIIRUSTUKSEN: L 123/74, L168/74, L92/78, L114/80, L163/82, L163a/82, L163b/82, L72/2000
 KORVAA OSITTAIN PIIRUSTUKSEN: L14/90, L43/94, L83/82

KORVATTU PIIRUSTUKSELLA:
 KORVATTU OSITTAIN PIIRUSTUKSELLA:

Lemminkäisenkadun katualueen kaavamuutokset	2.11.2023	HN	TP		
Kuormauspaikka	5.4.2023	JR	TP	2525-2022	Suun.paäll. 12.4.2023§40
Risteyksmuutos	11.5.2022	JR	TP	182-2022	Suun.paäll. 12.5.22 §57
Kaupunkipyöräsema	1.3.2022	JR	TP		KYLK 1.3.2022 §84
Suojatie maalauksen muutos	9.11.2020	VL	SN		Tekninen korjaus
Kielletty ajosuunta-merkki poistetaan suunnitelmasta					
Keskustan nopeusrajoitusuudistus	27.5.2020	TO	LPI	5638-2020	Kylk 25.9.2020§88
Poikkileikkauksen muutos(pyörätie)	24.2.2020	VL	SN	2220-2019	Kylk 7.4.2020 § 124
Pysäköintijärjestely	17.1.2018	VL	KK	723-2018	Kylk 17.1.2018 § 7
Kääntymiskielion siirto	16.3.2017	VL	KK		Tekninen korjaus
Korttelin 10 rakennussuunnitelman aiheuttamat tarkennukset	13.6.2013	JOM			Kilajk.2.7.2013 § 23
Pysäköintikielto	19.2.2013	VL	KK		Kilajk.26.2.2013§14
Poistettavia merkkejä	4.1.2013	TO	EP		Kilajk.3.4.2013§31
Ajokaistapaistus	18.8.2010	TO	KK		Ykv 20.8.2010 § 111
Keskisaarekkeet	11.8.2010	VL	MN		Ykv 12.8.2010 § 103
Kaistajärjestelymuutokset	3.3.2010	TO	KK		Ykv 17.3.2010 § 34
Vasemmalle kääntymisen kielletty- merkki	3.1.2007	VL	KK		YKV 2.11.2005 § 166
Pysäytysviiva Kiinamyllynkadulle (läh. Ritva Hautala)	30.5.2006	VL	HN		Ei päätöstä
Pysäkki ja pysäköintijärjestely	7.10.2005	TO	KK		YKV 2.11.2005 § 166
Science park-opasteet	22.12.2004	VL	KK		YKV 19.1.2005 § 10
Linja-autopysäkin poisto ja pys järj.	4.8.2004	VL	JOM		YKV 6.8.2004 § 108
Itäisen Pitkän, Lemminkäisen ja Tykistök. rist. muutos	6.6.2001	TO	PM		YKV 12.2.2002 § 15
MUUTOS TAI TÄYDENNYS	PÄIVÄYS	SUUNNIT./PIIRT.	TARK.	D:o nro.	HYV.

TURUN KAUPUNKI, KAUPUNKIYMPÄRISTÖ

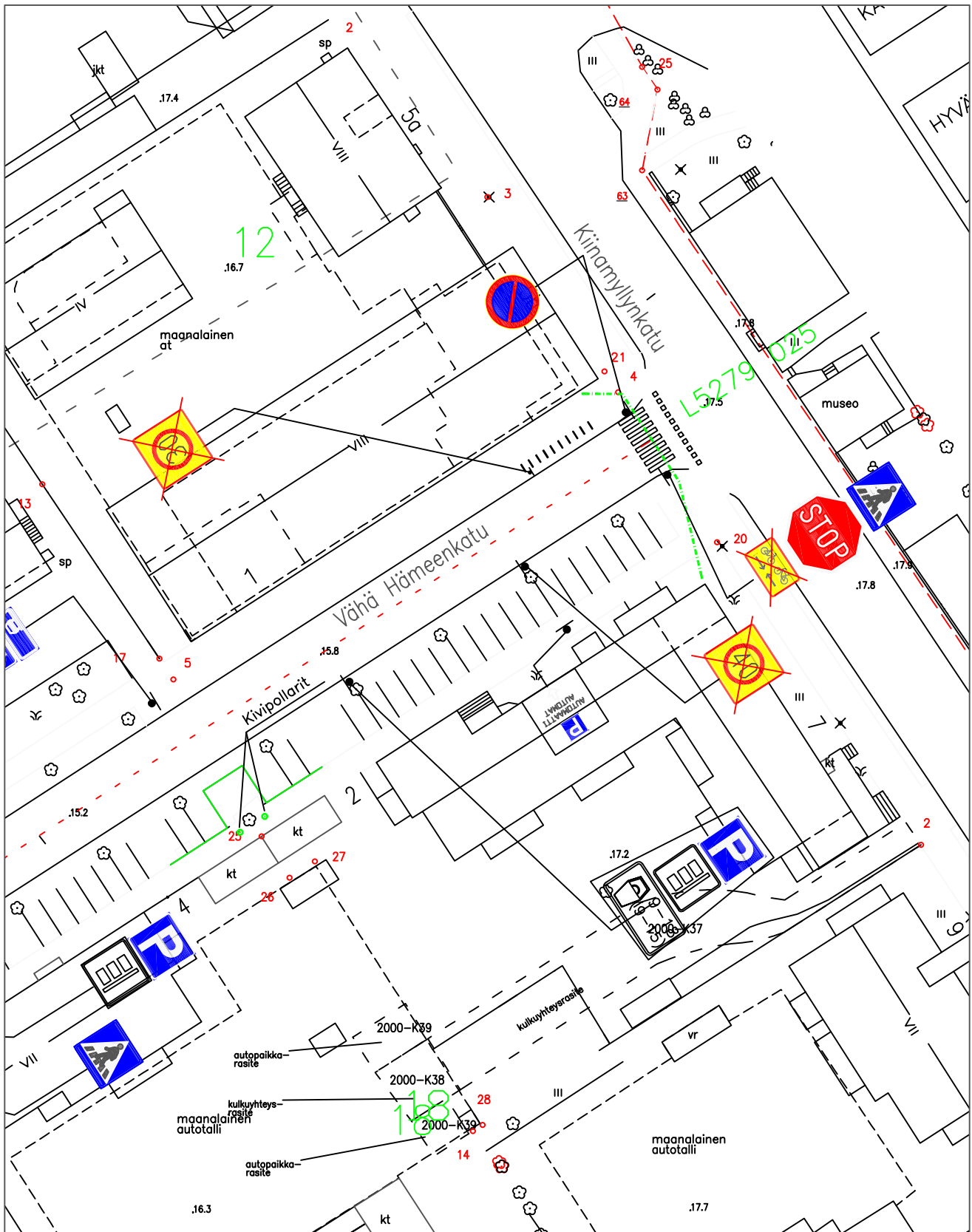
KAUPUNKISUUNNITTELU JA MAAOMAISUUS

LIIKENNESUUNNITTELU

KOHDE
 KIINAMYLLYNKATU väli 1/9.22 - Lemminkäisenkatu
 LEMMINKÄISENKATU väli Kiinamyllynkatu - Tykistökatu

SISÄLTÖ
 LIIKENTEENOHJAUSSUUNNITELMA

SUUNNITTELIJA PM	SUUNNITTELUAVUSTAJA TO	TARKASTANUT	MITTAKAAVA 1:1000	D:o nro 1722-2022
PÄIVÄYS 4.4.2001	HYVÄKSYJÄ Heikki Nieminen	PIIRUSTUSNUMERO L 5279 025		



★ = UUSI

Ote liikenteenohjaussuunnitelmasta n:o L 5743 028

Vähä Hämeenkatu

Rajoitusmerkkien poisto.

pvm 12.3.2024

mittakaava 1:1000

Diario nro.

Suunn./Piirt. T. Pärssinen/H. Nordqvist

suunn.pääll.