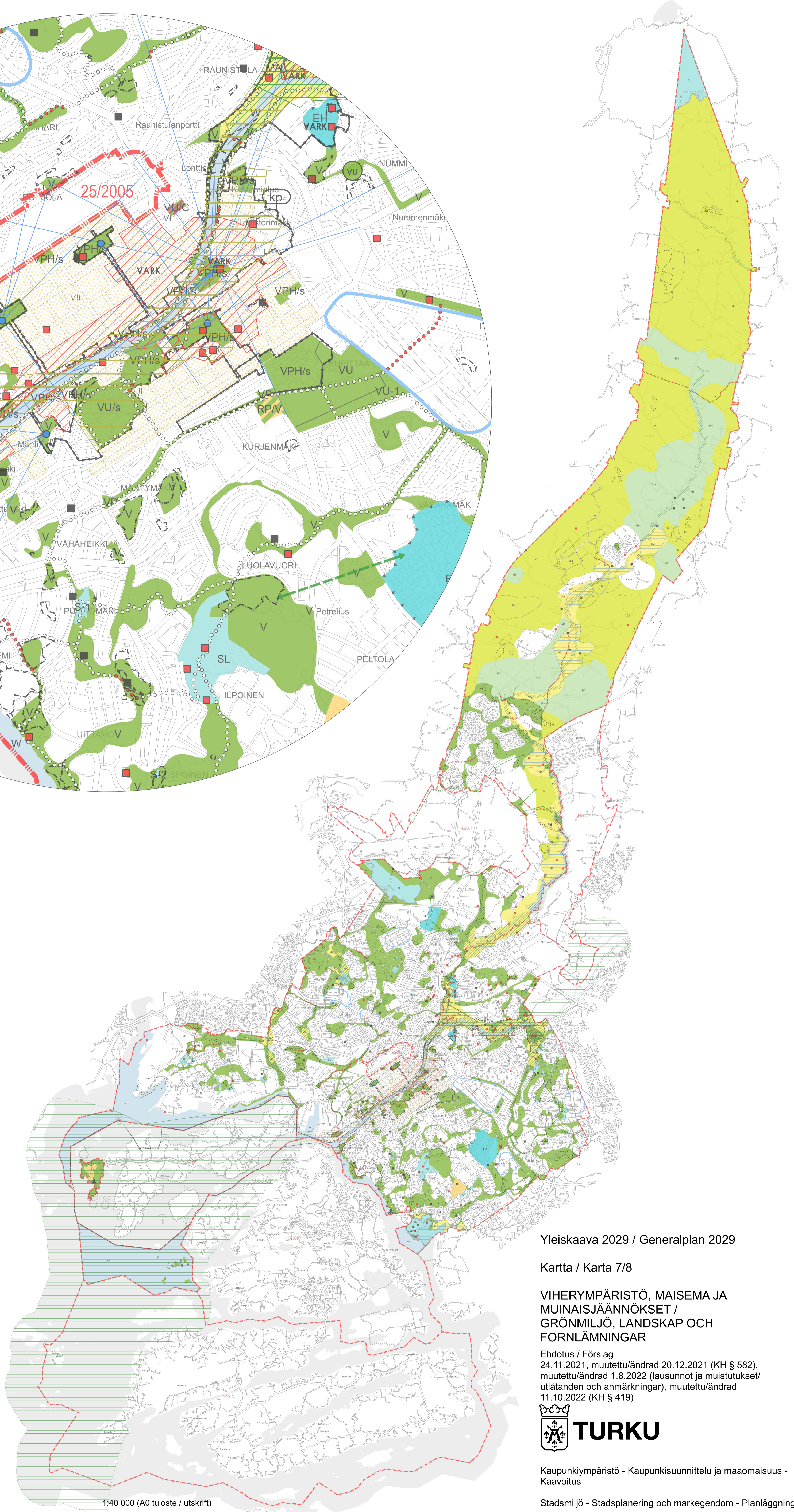




**KESKUSTA  
CENTRUM**

1:10 000 (A0 tuloste / utskrift)

0 500 1000 m

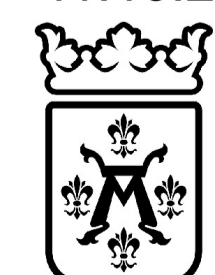


Yleiskaava 2029 / Generalplan 2029

Kartta / Karta 7/8

**VIHERYMPÄRISTÖ, MAISEMA JA  
MUIAINAJÄÄNNÖKSET /  
GRÖNMILJÖ, LANDSKAP OCH  
FORNLÄMNINGAR**

Ehdotus / Förslag  
24.11.2021, muutettu/ändrad 20.12.2021 (KH § 582),  
muutettu/ändrad 1.8.2022 (lausunnot ja muistutukset/  
utlåtanden och anmärkningar), muutettu/ändrad  
11.10.2022 (KH § 419)



**TURKU**

Kaupunkiympäristö - Kaupunkisuunnittelu ja maamaisuus -  
Kaavoitus

Stadsmiljö - Stadsplanering och markegendom - Planläggning

1:40 000 (A0 tuloste / utskrift)

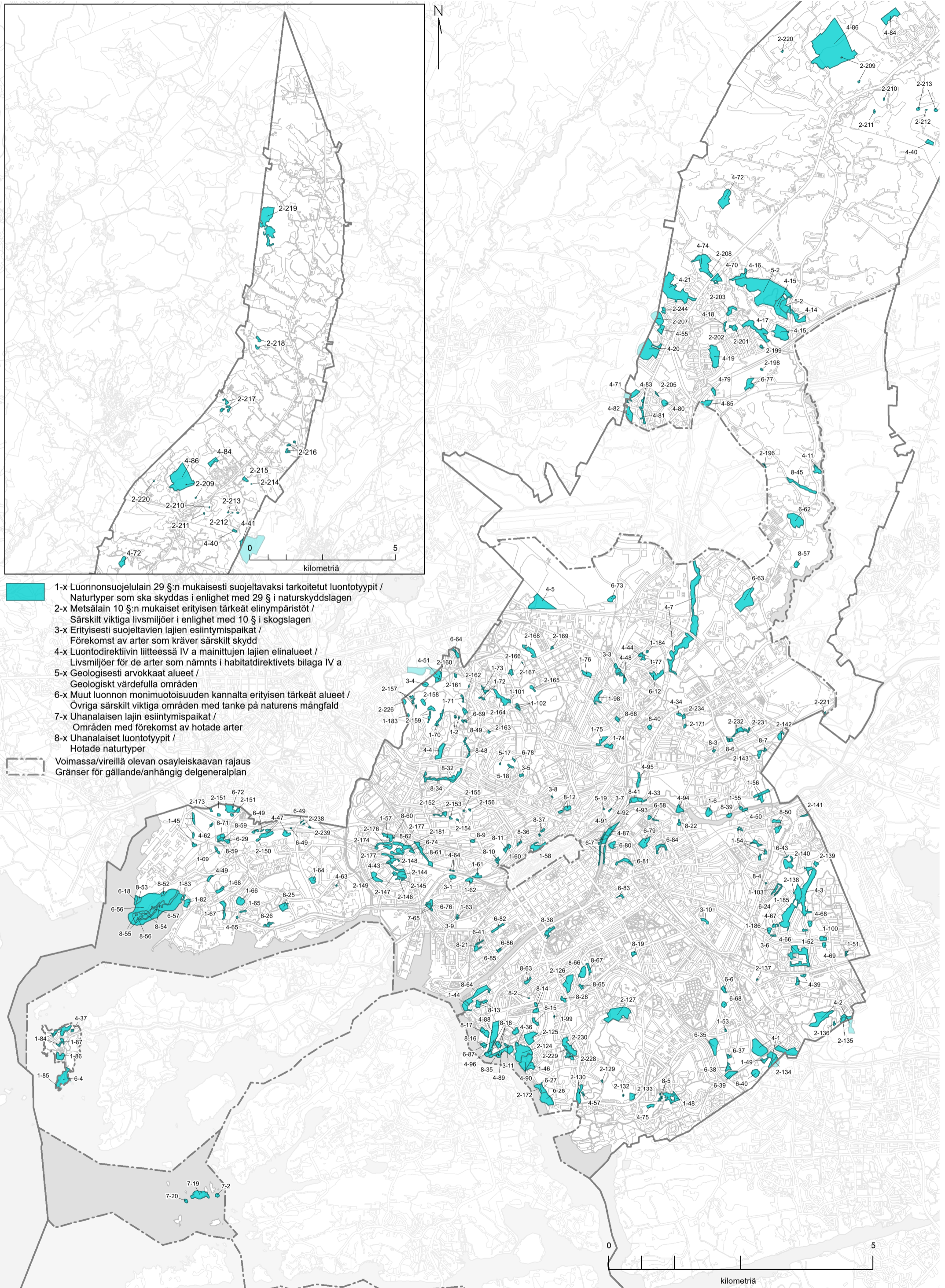
0 2500 5000 m

YLEISKAAVAMERKINNÄT JA -MÄÄRÄYKSET / BETECKNINGAR OCH BESTÄMMLSER I GENERALPLANEN:

24.11.2021, muutettu/ändrad 20.12.2021 (KH § 582), muutettu/ändrad 1.8.2022 (lausunnot ja muistutukset/utlåtanden och anmärkningar), muutettu/ändrad 11.10.2022 (KH § 419)

<span><span></span></span>	<b>V</b>	<b>Virkistysalue</b> <div>Alueelle voidaan yksityiskohtaisemman suunnitelman pohjalta toteuttaa virkistystä palvelevia rakennelmia ja rakennuksia. Alueelle ei saa rakentaa urheiluhalleja. Alueelle ei saa rakentaa uusia asuinrakennuksia (MRL 43.2 §). Olemassa olevien rakennusten korjaaminen ja vähäinen laajentaminen sallitaan.</div>			<b>Rekreatjonsområde</b> <div>I området får på basis av en mera detaljerad plan byggas konstruktioner och anläggningar som betjänar rekreation. Idrottshallar får inte byggas i området. Nya bostadsbyggnader får inte byggas i området (MarkByggl. 43.2 §). Reparation och mindre utbyggnad av befintliga byggnader är tillåtet.</div>		<span><span></span></span>	<b>MY</b>	<b>Maa- ja metsätalousvaltainen alue, jolla on erityisiä ympäristöarvoja</b> <div>Asuinrakennus pihapiireineen tulee pyrkiä sijoittamaan olemassa olevan rakentamisen yhteyteen tai metsänreunaan.</div>		<b>Jord- och skogsbruksdominerat område med särskilda miljövärden</b> <div>Bostadsbyggnad med gård bör placeras i anslutning till befintligt byggande eller i skogsbrynet.</div>		
<span><span></span></span>	<span><span></span></span>	<b>V-1</b>	<b>Virkistysalue</b> <div>Alue on varattu pääasiasa virkistyskäyttöön. Alueelle ei saa rakentaa uusia asuinrakennuksia (MRL 43.2 §). Olemassa olevien rakennusten korjaaminen ja vähäinen laajentaminen sallitaan. Tarpeen niin vaateessa alue tai sen osa voidaan osoittaa asemakaavassa asumiseen.</div>		<b>Rekreatjonsområde</b> <div>Området reserveras huvudsakligen för rekreation. Nya byggnader får inte byggas i området (MarkByggl. 43.2 §). Reparation och mindre utbyggnad av befintliga byggnader är tillåtet. Vid behov kan området eller en del av området anvisas för boende i detaljplanen.</div>		<span><span></span></span>	<span><span></span></span>	<b>MA</b>	<b>Maisemallisesti arvokas peltotalue</b> <div>Maisemallisesti arvokas maatalouden muovaama alue. Alue on pääosin evointa, mutta se voi sisältää myös joenvarsi puustoa, metsäsaarekkeitä, kalioikumpareita tai muuta maisemallisesti arvokasta säilytettävää kasvillisuutta. Alueen säilyminen avoimena on maisemakuvan kannalta tärkeää. Peltosen metsittäminen on kielletty. Jos peltoalue rajautuu T- tai TP-alkuiseen alueeseen, puuston istuttaminen sen puoleiselle reunalle on kuitenkin maisemakvallisista syistä suotavaa ja siten sallittua. Rakentaminen tulee sijoittaa olemassa olevan rakentamisen yhteyteen rakennetulle tai siihen rajoittuvalle kiinteistölle. Tämä rakentamisrajotus on annettu maankäyttö- ja rakennuslain 43.2 §:n perusteella.</div>		<b>Landskapsmässigt värdefullt åkerområde</b> <div>Landskapsmässigt värdefullt område som formats av jordbruk. Området är i huvudsak öppet men kan även innehålla träd vid åstränder, skogsdungar, bergskullar eller annan landskapsmässigt värdefull växtlighet som ska bevaras. Bevarandet av ett öppet område är viktigt med tanke på landskapsbilden. Det är förbjudet att plantera skog på åkrarna. Om åkerområdet gränsar mot ett område vars beteckning inleds med T- eller TP- är det dock av landskapsbildsmässiga skäl önskvärt och därmed tillåtet att plantera träd på den sidan av området. Byggnadet ska placeras i anslutning till befintligt byggande på en byggd eller angränsande fastighet. Denna byggnadskränkning är utfärdad enligt 43.2 § i markanvändnings- och bygglagen.</div>	
<span><span></span></span>	<span><span></span></span>	<span><span></span></span>	<b>VP</b>	<b>Puisto</b> <div>Alueen suunnittelussa ja käytössä tulee ottaa erityisesti huomioon alueen kulttuurihistorialliset, maisemalliset ja puutarhatieteelliset arvot sekä mahdolliset arkeologiset arvot ja luontoarvot.</div>		<b>Park</b> <div>Vid planeringen och användningen av området ska dess kulturhistoriska, landskapsmässiga och trädgårdskonstrfärliga värden samt eventuella arkeologiska värden och naturvärden särskilt beaktas.</div>		<span><span></span></span>	<span><span></span></span>	<b>ma-1</b>	<b>ma-1 Valtakunnallisesti arvokas maisema-alue</b> <div>Rakentamisessa, liikenne- ja kalusuunnittelussa, virkistyskäytön suunnittelussa ja muussa alueita koskevissa hankkeissa tulee ottaa huomioon alueen valtakuunnallisesti arvokas luonne. Alueen maisemalliset ominaispiirteet tulee säilyttää. Alueella tapahtuva rakentaminen tulee sopeuttaa alueen maisemallisiin ja kulttuurihistoriallisiin arvoihin. Alueen maisemallisten ominaispiirteet tulee säilyttää. Alueella tapahtuva rakentaminen tulee sopeuttaa alueen maisemallisiin ja kulttuurihistoriallisiin arvoihin. Alueen maisemalliset ominaispiirteet ja rakenteet, kuten rantalaituri ja puuvivot, tulee säilyttää. Luuttarannassa ja Linnänniemiellä rakentamisessa tulee ottaa huomioon alueen maisemallisesti merkittävää sijainti ja liittyminen valtakuunnallisesti arvokkaaseen maisema-alueeseen. Rakennusten kohteudessa tulee kiinnittää erityistä huomiota siihen, että Turun linnan asema säilyy kaupunkikuvassa. Lautarannassa rantavien muutokset sallitaan.</div>		<b>ma-1 Nationellt värdefullt landskapsområde</b> <div>Vid byggnadet, trafik- och gatuplaneringen, planeringen av rekreatjonsanvändning och andra projekt som berör området ska områdets nationellt värdefulla karaktär beaktas. Områdets landskapsmässiga särdrag ska bevaras. Byggnadet i området ska anpassas till områdets landskapsmässiga värden. Särskild uppmärksamhet ska fästas vid det öppna landskapsrummets avgränsning. Byggnadsarbete som förändrar landskapet kräver ett tillstånd för miljöåtgärder enligt 128 § i markanvändnings- och bygglagen.</div>
<span><span></span></span>	<span><span></span></span>	<span><span></span></span>	<b>VPHs</b>	<b>Historiallinen puistoalue, jolla ympäristö säilytetään</b> <div>Alueen suunnittelussa ja käytössä tulee ottaa erityisesti huomioon alueen kulttuurihistorialliset, maisemalliset ja puutarhatieteelliset arvot sekä mahdolliset arkeologiset arvot ja luontoarvot.</div>		<b>Historiskt parkområde där miljön bevaras</b> <div>Vid planeringen och användningen av området ska dess kulturhistoriska, landskapsmässiga och trädgårdskonstrfärliga värden samt eventuella arkeologiska värden och naturvärden särskilt beaktas.</div>		<span><span></span></span>	<span><span></span></span>	<b>ma-2</b>	<b>ma-2 Aurajokivarren arvokas maisema-alue</b> <div>Rakentamisessa, liikenne- ja kalusuunnittelussa, virkistyskäytön suunnittelussa ja muussa alueita koskevissa hankkeissa tulee ottaa huomioon alueen arvokas luonne. Aurajokivarren alueella tapahtuva rakentaminen tulee sopeuttaa maisemallisiin ja kulttuurihistoriallisiin arvoihin. Alueen maisemalliset ominaispiirteet ja rakenteet, kuten rantalaituri ja puuvivot, tulee säilyttää. Luuttarannassa ja Linnänniemiellä rakentamisessa tulee ottaa huomioon alueen maisemallisesti merkittävää sijainti ja liittyminen valtakuunnallisesti arvokkaaseen maisema-alueeseen. Rakennusten kohteudessa tulee kiinnittää erityistä huomiota siihen, että Turun linnan asema säilyy kaupunkikuvassa. Lautarannassa rantavien muutokset sallitaan.</div>		<b>ma-2 Värdefullt landskapsområde vid Aura å</b> <div>Vid byggnadet, trafik- och gatuplaneringen, planeringen av rekreatjonsanvändning och andra projekt som berör området ska områdets värdefulla karaktär beaktas. Byggnadet vid Aura å ska anpassas till områdets landskapsmässiga och kulturhistoriska värden. Områdets landskapsmässiga särdrag och konstruktioner, såsom strandbyggor och trädrader, ska bevaras.</div>
<span><span></span></span>	<span><span></span></span>	<span><span></span></span>	<b>VU</b>	<b>Urheilu- ja virkistyspalvelujen alue, jolla ympäristö säilytetään</b> <div>Alueella voidaan sijoittaa urheilu-, virkistys- ja vapaa-ajan toimintoja palvelevia rakennuksia ja rakennelmia, kuten urheiluhalleja ja -kenttiä.</div>		<b>Område för idrotts- och rekreatjonsanläggningar, där miljön bevaras</b> <div>I området får placeras byggnader och konstruktioner för idrott, rekreation och fritidsverksamhet, såsom idrottshallar och idrottsplaner.</div>		<span><span></span></span>	<span><span></span></span>	<b>ma-3</b>	<b>Arvokas maisema-alue</b> <div>Alueen maisemalliset ominaispiirteet tulee säilyttää. Alueella tapahtuva rakentaminen tulee sopeuttaa alueen maisemallisiin ja kulttuurihistoriallisiin arvoihin. Alueen maisemallisten ominaispiirteet tulee säilyttää. Alueella tapahtuva rakentaminen tulee sopeuttaa alueen maisemallisiin ja kulttuurihistoriallisiin arvoihin. Alueen maisemallisten ominaispiirteet ja rakenteet, kuten rantalaituri ja puuvivot, tulee säilyttää. Luuttarannassa ja Linnänniemiellä rakentamisessa tulee ottaa huomioon alueen maisemallisesti merkittävää sijainti ja liittyminen valtakuunnallisesti arvokkaaseen maisema-alueeseen. Rakennusten kohteudessa tulee kiinnittää erityistä huomiota siihen, että Turun linnan asema säilyy kaupunkikuvassa. Lautarannassa rantavien muutokset sallitaan.</div>		<b>ma-3 Värdefullt landskapsområde</b> <div>Områdets landskapsmässiga särdrag ska bevaras. Byggnadet i området ska anpassas till områdets landskapsmässiga och kulturhistoriska värden. Särskild uppmärksamhet ska fästas vid det öppna landskapsrummets avgränsning. Byggnadsarbete som förändrar landskapet kräver ett tillstånd för miljöåtgärder enligt 128 § i markanvändnings- och bygglagen.</div>
<span><span></span></span>	<span><span></span></span>	<span><span></span></span>	<b>VU/s</b>	<b>Urheilu- ja virkistyspalvelujen alue, jolla ympäristö säilytetään</b> <div>Alueella voidaan sijoittaa urheilu-, virkistys- ja vapaa-ajan toimintoja palvelevia rakennuksia ja rakennelmia.</div>		<b>Område för idrotts- och rekreatjonsanläggningar, där miljön bevaras</b> <div>I området får placeras byggnader och konstruktioner för idrott, rekreation och fritidsverksamhet, såsom idrottshallar och idrottsplaner.</div>		<span><span></span></span>	<span><span></span></span>	<b>Kansallinen kaupunkipuisto</b> <div>Kansallinen kaupunkipuisto on perustettu alueen erityisten arvojen säilyttämiseksi ja hoitamiseksi. Alueelle on laadittu hoito- ja käyttösuunnitelma. Alueita koskevissa toimenpiteissä tulee ottaa huomioon kansallisen kaupunkipuiston merkitys.</div>		<b>Nationalistadspark</b> <div>En nationalistadspark har anlagts för att bevara och underhålla områdets särskilda värden. För området får utarbetas en vård- och användningsplan. Gällande åtgärder som berör området ska nationalistadsparkens betydelse beaktas.</div>	
<span><span></span></span>	<span><span></span></span>	<span><span></span></span>	<b>VU/s-1</b>	<b>Urheilu- ja virkistyspalvelujen alue I / Keskustatoimintojen alue</b> <div>Alueelle voidaan sijoittaa urheilu-, virkistys- ja vapaa-ajan toimintoja palvelevia rakennuksia ja rakennelmia, kuten urheiluhalleja ja -kenttiä. Alueelle saa sijoittaa myös Turun kaupunkialueella palvelevia keskustatoimintoja. Tällaisia toimintoja ovat keskustaminen, asuminen, julkiset ja yksityiset palvelut, hallinto ja keskustan soveltuvat ympäristöohjeita aiheuttamattomat työpaikatoinnnot. Alueen pääosan tulee säilyä kenttänä urheilu- ja virkistyskäytössä keskustatoiminnosta huolimatta.</div>		<b>Område för idrotts- och rekreatjonsanläggningar / Område för centrumfunktioner</b> <div>I området får placeras byggnader och konstruktioner för idrott, rekreation och fritidsverksamhet, såsom idrottshallar och idrottsplaner. I området får också placeras centrumfunktioner som betjänar Åbo stadsområde. Sådana funktioner är centrumaktigt boende, offentliga och privata tjänster, förvaltning och arbetsplatsfunktioner som lämpar sig för centrum och inte orsakar olägenheter för miljön. Största delen av området ska bevaras som en plan som används för idrott och rekreation oberoende av centrumfunktionerna.</div>		<span><span></span></span>	<span><span></span></span>	<b>ma-3 Arvokas maisema-alue</b> <div>Alueen maisemalliset ominaispiirteet tulee säilyttää. Alueella tapahtuva rakentaminen tulee sopeuttaa alueen maisemallisiin ja kulttuurihistoriallisiin arvoihin. Alueen maisemallisten ominaispiirteet tulee säilyttää. Alueella tapahtuva rakentaminen tulee sopeuttaa alueen maisemallisiin ja kulttuurihistoriallisiin arvoihin. Alueen maisemallisten ominaispiirteet ja rakenteet, kuten rantalaituri ja puuvivot, tulee säilyttää. Luuttarannassa ja Linnänniemiellä rakentamisessa tulee ottaa huomioon alueen maisemallisesti merkittävää sijainti ja liittyminen valtakuunnallisesti arvokkaaseen maisema-alueeseen. Rakennusten kohteudessa tulee kiinnittää erityistä huomiota siihen, että Turun linnan asema säilyy kaupunkikuvassa. Lautarannassa rantavien muutokset sallitaan.</div>		<b>ma-3 Värdefullt landskapsområde</b> <div>Områdets landskapsmässiga särdrag ska bevaras. Byggnadet i området ska anpassas till områdets landskapsmässiga och kulturhistoriska värden. Särskild uppmärksamhet ska fästas vid det öppna landskapsrummets avgränsning. Byggnadsarbete som förändrar landskapet kräver ett tillstånd för miljöåtgärder enligt 128 § i markanvändnings- och bygglagen.</div>	
<span><span></span></span>	<span><span></span></span>	<span><span></span></span>	<b>VUUC</b>	<b>Urheilu- ja virkistyspalvelujen alue I / Keskustatoimintojen alue</b> <div>Alueelle voidaan sijoittaa urheilu-, virkistys- ja vapaa-ajan toimintoja palvelevia rakennuksia ja rakennelmia, kuten urheiluhalleja ja -kenttiä. Alueelle saa sijoittaa myös Turun kaupunkialueella palvelevia keskustatoimintoja. Tällaisia toimintoja ovat keskustaminen, asuminen, julkiset ja yksityiset palvelut, hallinto ja keskustan soveltuvat ympäristöohjeita aiheuttamattomat työpaikatoinnnot. Alueen pääosan tulee säilyä kenttänä urheilu- ja virkistyskäytössä keskustatoiminnosta huolimatta.</div>		<b>Område för idrotts- och rekreatjonsanläggningar / Område för centrumfunktioner</b> <div>I området får placeras byggnader och konstruktioner för idrott, rekreation och fritidsverksamhet, såsom idrottshallar och idrottsplaner. I området får också placeras centrumfunktioner som betjänar Åbo stadsområde. Sådana funktioner är centrumaktigt boende, offentliga och privata tjänster, förvaltning och arbetsplatsfunktioner som lämpar sig för centrum och inte orsakar olägenheter för miljön. Största delen av området ska bevaras som en plan som används för idrott och rekreation oberoende av centrumfunktionerna.</div>		<span><span></span></span>	<span><span></span></span>	<b>Kansallinen kaupunkipuisto</b> <div>Kansallinen kaupunkipuisto on perustettu alueen erityisten arvojen säilyttämiseksi ja hoitamiseksi. Alueelle on laadittu hoito- ja käyttösuunnitelma. Alueita koskevissa toimenpiteissä tulee ottaa huomioon kansallisen kaupunkipuiston merkitys.</div>		<b>Nationalistadspark</b> <div>En nationalistadspark har anlagts för att bevara och underhålla områdets särskilda värden. För området får utarbetas en vård- och användningsplan. Gällande åtgärder som berör området ska nationalistadsparkens betydelse beaktas.</div>	
<span><span></span></span>	<span><span></span></span>	<span><span></span></span>	<b>U</b>	<b>Ulkoliikunta- ja leikkialue</b> <div>Suunnittelussa on otettava huomioon paikan merkitys liikunnan alueekseenä.</div>		<b>Koncentration av utomhusidrottsplatser</b> <div>Vid planeringen ska ställets betydelse som områdescentrum för idrott beaktas.</div>		<span><span></span></span>	<span><span></span></span>	<b>ma-3 Arvokas maisema-alue</b> <div>Alueen maisemalliset ominaispiirteet tulee säilyttää. Alueella tapahtuva rakentaminen tulee sopeuttaa alueen maisemallisiin ja kulttuurihistoriallisiin arvoihin. Alueen maisemallisten ominaispiirteet tulee säilyttää. Alueella tapahtuva rakentaminen tulee sopeuttaa alueen maisemallisiin ja kulttuurihistoriallisiin arvoihin. Alueen maisemallisten ominaispiirteet ja rakenteet, kuten rantalaituri ja puuvivot, tulee säilyttää. Luuttarannassa ja Linnänniemiellä rakentamisessa tulee ottaa huomioon alueen maisemallisesti merkittävää sijainti ja liittyminen valtakuunnallisesti arvokkaaseen maisema-alueeseen. Rakennusten kohteudessa tulee kiinnittää erityistä huomiota siihen, että Turun linnan asema säilyy kaupunkikuvassa. Lautarannassa rantavien muutokset sallitaan.</div>		<b>ma-3 Värdefullt landskapsområde</b> <div>Områdets landskapsmässiga särdrag ska bevaras. Byggnadet i området ska anpassas till områdets landskapsmässiga och kulturhistoriska värden. Särskild uppmärksamhet ska fästas vid det öppna landskapsrummets avgränsning. Byggnadsarbete som förändrar landskapet kräver ett tillstånd för miljöåtgärder enligt 128 § i markanvändnings- och bygglagen.</div>	
<span><span></span></span>	<span><span></span></span>	<span><span></span></span>	<b>U-1</b>	<b>Ulkoliikunta- ja leikkialue</b> <div>Suunnittelussa on otettava huomioon paikan merkitys liikunnan alueekseenä.</div>		<b>Koncentration av utomhusidrottsplatser</b> <div>Vid planeringen ska ställets betydelse som områdescentrum för idrott beaktas.</div>		<span><span></span></span>	<span><span></span></span>	<b>Kansallinen kaupunkipuisto</b> <div>Kansallinen kaupunkipuisto on perustettu alueen erityisten arvojen säilyttämiseksi ja hoitamiseksi. Alueelle on laadittu hoito- ja käyttösuunnitelma. Alueita koskevissa toimenpiteissä tulee ottaa huomioon kansallisen kaupunkipuiston merkitys.</div>		<b>Nationalistadspark</b> <div>En nationalistadspark har anlagts för att bevara och underhålla områdets särskilda värden. För området får utarbetas en vård- och användningsplan. Gällande åtgärder som berör området ska nationalistadsparkens betydelse beaktas.</div>	
<span><span></span></span>	<span><span></span></span>	<span><span></span></span>	<b>U-2</b>	<b>Ulkoliikunta- ja leikkialue</b> <div>Suunnittelussa on otettava huomioon paikan merkitys liikunnan alueekseenä.</div>		<b>Koncentration av utomhusidrottsplatser</b> <div>Vid planeringen ska ställets betydelse som områdescentrum för idrott beaktas.</div>		<span><span></span></span>	<span><span></span></span>	<b>Kansallinen kaupunkipuisto</b> <div>Kansallinen kaupunkipuisto on perustettu alueen erityisten arvojen säilyttämiseksi ja hoitamiseksi. Alueelle on laadittu hoito- ja käyttösuunnitelma. Alueita koskevissa toimenpiteissä tulee ottaa huomioon kansallisen kaupunkipuiston merkitys.</div>		<b>Nationalistadspark</b> <div>En nationalistadspark har anlagts för att bevara och underhålla områdets särskilda värden. För området får utarbetas en vård- och användningsplan. Gällande åtgärder som berör området ska nationalistadsparkens betydelse beaktas.</div>	
<span><span></span></span>	<span><span></span></span>	<span><span></span></span>	<b>U-3</b>	<b>Ulkoliikunta- ja leikkialue</b> <div>Suunnittelussa on otettava huomioon paikan merkitys liikunnan alueekseenä.</div>		<b>Koncentration av utomhusidrottsplatser</b> <div>Vid planeringen ska ställets betydelse som områdescentrum för idrott beaktas.</div>		<span><span></span></span>	<span><span></span></span>	<b>Kansallinen kaupunkipuisto</b> <div>Kansallinen kaupunkipuisto on perustettu alueen erityisten arvojen säilyttämiseksi ja hoitamiseksi. Alueelle on laadittu hoito- ja käyttösuunnitelma. Alueita koskevissa toimenpiteissä tulee ottaa huomioon kansallisen kaupunkipuiston merkitys.</div>		<b>Nationalistadspark</b> <div>En nationalistadspark har anlagts för att bevara och underhålla områdets särskilda värden. För området får utarbetas en vård- och användningsplan. Gällande åtgärder som berör området ska nationalistadsparkens betydelse beaktas.</div>	
<span><span></span></span>	<span><span></span></span>	<span><span></span></span>	<b>U-4</b>	<b>Ulkoliikunta- ja leikkialue</b> <div>Suunnittelussa on otettava huomioon paikan merkitys liikunnan alueekseenä.</div>		<b>Koncentration av utomhusidrottsplatser</b> <div>Vid planeringen ska ställets betydelse som områdescentrum för idrott beaktas.</div>		<span><span></span></span>	<span><span></span></span>	<b>Kansallinen kaupunkipuisto</b> <div>Kansallinen kaupunkipuisto on perustettu alueen erityisten arvojen säilyttämiseksi ja hoitamiseksi. Alueelle on laadittu hoito- ja käyttösuunnitelma. Alueita koskevissa toimenpiteissä tulee ottaa huomioon kansallisen kaupunkipuiston merkitys.</div>		<b>Nationalistadspark</b> <div>En nationalistadspark har anlagts för att bevara och underhålla områdets särskilda värden. För området får utarbetas en vård- och användningsplan. Gällande åtgärder som berör området ska nationalistadsparkens betydelse beaktas.</div>	
<span><span></span></span>	<span><span></span></span>	<span><span></span></span>	<b>U-5</b>	<b>Ulkoliikunta- ja leikkialue</b> <div>Suunnittelussa on otettava huomioon paikan merkitys liikunnan alueekseenä.</div>		<b>Koncentration av utomhusidrottsplatser</b> <div>Vid planeringen ska ställets betydelse som områdescentrum för idrott beaktas.</div>		<span><span></span></span>	<span><span></span></span>	<b>Kansallinen kaupunkipuisto</b> <div>Kansallinen kaupunkipuisto on perustettu alueen erityisten arvojen säilyttämiseksi ja hoitamiseksi. Alueelle on laadittu hoito- ja käyttösuunnitelma. Alueita koskevissa toimenpiteissä tulee ottaa huomioon kansallisen kaupunkipuiston merkitys.</div>		<b>Nationalistadspark</b> <div>En nationalistadspark har anlagts för att bevara och underhålla områdets särskilda värden. För området får utarbetas en vård- och användningsplan. Gällande åtgärder som berör området ska nationalistadsparkens betydelse beaktas.</div>	
<span><span></span></span>	<span><span></span></span>	<span><span></span></span>	<b>U-6</b>	<b>Ulkoliikunta- ja leikkialue</b> <div>Suunnittelussa on otettava huomioon paikan merkitys liikunnan alueekseenä.</div>		<b>Koncentration av utomhusidrottsplatser</b> <div>Vid planeringen ska ställets betydelse som områdescentrum för idrott beaktas.</div>		<span><span></span></span>	<span><span></span></span>	<b>Kansallinen kaupunkipuisto</b> <div>Kansallinen kaupunkipuisto on perustettu alueen erityisten arvojen säilyttämiseksi ja hoitamiseksi. Alueelle on laadittu hoito- ja käyttösuunnitelma. Alueita koskevissa toimenpiteissä tulee ottaa huomioon kansallisen kaupunkipuiston merkitys.</div>		<b>Nationalistadspark</b> <div>En nationalistadspark har anlagts för att bevara och underhålla områdets särskilda värden. För området får utarbetas en vård- och användningsplan. Gällande åtgärder som berör området ska nationalistadsparkens betydelse beaktas.</div>	
<span><span></span></span>	<span><span></span></span>	<span><span></span></span>	<b>U-7</b>	<b>Ulkoliikunta- ja leikkialue</b> <div>Suunnittelussa on otettava huomioon paikan merkitys liikunnan alueekseenä.</div>		<b>Koncentration av utomhusidrottsplatser</b> <div>Vid planeringen ska ställets betydelse som områdescentrum för idrott beaktas.</div>		<span><span></span></span>	<span><span></span></span>	<b>Kansallinen kaupunkipuisto</b> <div>Kansallinen kaupunkipuisto on perustettu alueen erityisten arvojen säilyttämiseksi ja hoitamiseksi. Alueelle on laadittu hoito- ja käyttösuunnitelma. Alueita koskevissa toimenpiteissä tulee ottaa huomioon kansallisen kaupunkipuiston merkitys.</div>		<b>Nationalistadspark</b> <div>En nationalistadspark har anlagts för att bevara och underhålla områdets särskilda värden. För området får utarbetas en vård- och användningsplan. Gällande åtgärder som berör området ska nationalistadsparkens betydelse beaktas.</div>	
<span><span></span></span>	<span><span></span></span>	<span><span></span></span>	<b>U-8</b>	<b>Ulkoliikunta- ja leikkialue</b> <div>Suunnittelussa on otettava huomioon paikan merkitys liikunnan alueekseenä.</div>		<b>Koncentration av utomhusidrottsplatser</b> <div>Vid planeringen ska ställets betydelse som områdescentrum för idrott beaktas.</div>		<span><span></span></span>	<span><span></span></span>	<b>Kansallinen kaupunkipuisto</b> <div>Kansallinen kaupunkipuisto on perustettu alueen erityisten arvojen säilyttämiseksi ja hoitamiseksi. Alueelle on laadittu hoito- ja käyttösuunnitelma. Alueita koskevissa toimenpiteissä tulee ottaa huomioon kansallisen kaupunkipuiston merkitys.</div>		<b>Nationalistadspark</b> <div>En nationalistadspark har anlagts för att bevara och underhålla områdets särskilda värden. För området får utarbetas en vård- och användningsplan. Gällande åtgärder som berör området ska nationalistadsparkens betydelse beaktas.</div>	
<span><span></span></span>	<span><span></span></span>	<span><span></span></span>	<b>U-9</b>	<b>Ulkoliikunta- ja leikkialue</b> <div>Suunnittelussa on otettava huomioon paikan merkitys liikunnan alueekseenä.</div>		<b>Koncentration av utomhusidrottsplatser</b> <div>Vid planeringen ska ställets betydelse som områdescentrum för idrott beaktas.</div>		<span><span></span></span>	<span><span></span></span>	<b>Kansallinen kaupunkipuisto</b> <div>Kansallinen kaupunkipuisto on perustettu alueen erityisten arvojen säilyttämiseksi ja hoitamiseksi. Alueelle on laadittu hoito- ja käyttösuunnitelma. Alueita koskevissa toimenpiteissä tulee ottaa huomioon kansallisen kaupunkipuiston merkitys.</div>		<b>Nationalistadspark</b> <div>En nationalistadspark har anlagts för att bevara och underhålla områdets särskilda värden. För området får utarbetas en vård- och användningsplan. Gällande åtgärder som berör området ska nationalistadsparkens betydelse beaktas.</div>	
<span><span></span></span>	<span><span></span></span>	<span><span></span></span>	<b>U-10</b>	<b>Ulkoliikunta- ja leikkialue</b> <div>Suunnittelussa on otettava huomioon paikan merkitys liikunnan alueekseenä.</div>		<b>Koncentration av utomhusidrottsplatser</b> <div>Vid planeringen ska ställets betydelse som områdescentrum för idrott beaktas.</div>		<span><span></span></span>	<span><span></span></span>	<b>Kansallinen kaupunkipuisto</b> <div>Kansallinen kaupunkipuisto on perustettu alueen erityisten arvojen säilyttämiseksi ja hoitamiseksi. Alueelle on laadittu hoito- ja käyttösuunnitelma. Alueita koskevissa toimenpiteissä tulee ottaa huomioon kansallisen kaupunkipuiston merkitys.</div>		<b>Nationalistadspark</b> <div>En nationalistadspark har anlagts för att bevara och underhålla områdets särskilda värden. För området får utarbetas en vård- och användningsplan. Gällande åtgärder som berör området ska nationalistadsparkens betydelse beaktas.</div>	
<span><span></span></span>	<span><span></span></span>	<span><span></span></span>	<b>U-11</b>	<b>Ulkoliikunta- ja leikkialue</b> <div>Suunnittelussa on otettava huomioon paikan merkitys liikunnan alueekseenä.</div>		<b>Koncentration av utomhusidrottsplatser</b> <div>Vid planeringen ska ställets betydelse som områdescentrum för idrott beaktas.</div>		<span><span></span></span>	<span><span></span></span>	<b>Kansallinen kaupunkipuisto</b> <div>Kansallinen kaupunkipuisto on perustettu alueen erityisten arvojen säilyttämiseksi ja hoitamiseksi. Alueelle on laadittu hoito- ja käyttösuunnitelma. Alueita koskevissa toimenpiteissä tulee ottaa huomioon kansallisen kaupunkipuiston merkitys.</div>		<b>Nationalistadspark</b> <div>En nationalistadspark har anlagts för att bevara och underhålla områdets särskilda värden. För området får utarbetas en vård- och användningsplan. Gällande åtgärder som berör området ska nationalistadsparkens betydelse beaktas.</div>	
<span><span></span></span>	<span><span></span></span>	<span><span></span></span>	<b>U-12</b>	<b>Ulkoliikunta- ja leikkialue</b> <div>Suunnittelussa on otettava huomioon paikan merkitys liikunnan alueekseenä.</div>		<b>Koncentration av utomhusidrottsplatser</b> <div>Vid planeringen ska ställets betydelse som områdescentrum för idrott beaktas.</div>		<span><span></span></span>	<span><span></span></span>	<b>Kansallinen kaupunkipuisto</b> <div>Kansallinen kaupunkipuisto on perustettu alueen erityisten arvojen säilyttämiseksi ja hoitamiseksi. Alueelle on laadittu hoito- ja käyttösuunnitelma. Alueita koskevissa toimenpiteissä tulee ottaa huomioon kansallisen kaupunkipuiston merkitys.</div>		<b>Nationalistadspark</b> <div>En nationalistadspark har anlagts för att bevara och underhålla områdets särskilda värden. För området får utarbetas en vård- och användningsplan. Gällande åtgärder som berör området ska nationalistadsparkens betydelse beaktas.</div>	
<span><span></span></span>	<span><span></span></span>	<span><span></span></span>	<b>U-13</b>	<b>Ulkoliikunta- ja leikkialue</b> <div>Suunnittelussa on otettava huomioon paikan merkitys liikunnan alueekseenä.</div>		<b>Koncentration av utomhusidrottsplatser</b> <div>Vid planeringen ska ställets betydelse som områdescentrum för idrott beaktas.</div>		<span><span></span></span>	<span><span></span></span>	<b>Kansallinen kaupunkipuisto</b> <div>Kansallinen kaupunkipuisto on perustettu alueen erityisten arvojen säilyttämiseksi ja hoitamiseksi. Alueelle on laadittu hoito- ja käyttösuunnitelma. Alueita koskevissa toimenpiteissä tulee ottaa huomioon kansallisen kaupunkipuiston merkitys.</div>		<b>Nationalistadspark</b> <div>En nationalistadspark har anlagts för att bevara och underhålla områdets särskilda värden. För området får utarbetas en vård- och användningsplan. Gällande åtgärder som berör området ska nationalistadsparkens betydelse beaktas.</div>	
<span><span></span></span>	<span><span></span></span>	<span><span></span></span>	<b>U-14</b>	<b>Ulkoliikunta- ja leikkialue</b> <div>Suunnittelussa on otettava huomioon paikan merkitys liikunnan alueekseenä.</div>		<b>Koncentration av utomhusidrottsplatser</b> <div>Vid planeringen ska ställets betydelse som områdescentrum för idrott beaktas.</div>		<span><span></span></span>	<span><span></span></span>	<b>Kansallinen kaupunkipuisto</b> <div>Kansallinen kaupunkipuisto on perustettu alueen erityisten arvojen säilyttämiseksi ja hoitamiseksi. Alueelle on laadittu hoito- ja käyttösuunnitelma. Alueita koskevissa toimenpiteissä tulee ottaa huomioon kansallisen kaupunkipuiston merkitys.</div>		<b>Nationalistadspark</b> <div>En nationalistadspark har anlagts för att bevara och underhålla områdets särskilda värden. För området får utarbetas en vård- och användningsplan. Gällande åtgärder som berör området ska nationalistadsparkens betydelse beaktas.</div>	
<span><span></span></span>	<span><span></span></span>	<span><span></span></span>	<b>U-15</b>	<b>Ulkoliikunta- ja leikkialue</b> <div>Suunnittelussa on otettava huomioon paikan merkitys liikunnan alueekseenä.</div>		<b>Koncentration av utomhusidrottsplatser</b> <div>Vid planeringen ska ställets betydelse som områdescentrum för idrott beaktas.</div>		<span><span></span></span>	<span><span></span></span>	<b>Kansallinen kaupunkipuisto</b> <div>Kansallinen kaupunkipuisto on perustettu alueen erityisten arvojen säilyttämiseksi ja hoitamiseksi. Alueelle on laadittu hoito- ja käyttösuunnitelma. Alueita koskevissa toimenpiteissä tulee ottaa huomioon kansallisen kaupunkipuiston merkitys.</div>		<b>Nationalistadspark</b> <div>En nationalistadspark har anlagts för att bevara och underhålla områdets särskilda värden. För området får utarbetas en vård- och användningsplan. Gällande åtgärder som berör området ska nationalistadsparkens betydelse beaktas.</div>	
<span><span></span></span>	<span><span></span></span>	<span><span></span></span>	<b>U-16</b>	<b>Ulkoliikunta- ja leikkialue</b> <div>Suunnittelussa on otettava huomioon paikan merkitys liikunnan alueekseenä.</div>		<b>Koncentration av utomhusidrottsplatser</b> <div>Vid planeringen ska ställets betydelse som områdescentrum för idrott beaktas.</div>		<span><span></span></span>	<span><span></span></span>	<b>Kansallinen kaupunkipuisto</b> <div>Kansallinen kaupunkipuisto on perustettu alueen erityisten arvojen säilyttämiseksi ja hoitamiseksi. Alueelle on laadittu hoito- ja käyttösuunnitelma. Alueita koskevissa toimenpiteissä tulee ottaa huomioon kansallisen kaupunkipuiston merkitys.</div>		<b>Nationalistadspark</b> <div>En nationalistadspark har anlagts för att bevara och underhålla områdets särskilda värden. För området får utarbetas en vård- och användningsplan. Gällande åtgärder som berör området ska nationalistadsparkens betydelse beaktas.</div>	
<span><span></span></span>	<span><span></span></span>	<span><span></span></span>	<b>U-17</b>	<b>Ulkoliikunta- ja leikkialue</b> <div>Suunnittelussa on otettava huomioon paikan merkitys liikunnan alueekseenä.</div>		<b>Koncentration av utomhusidrottsplatser</b> <div>Vid planeringen ska ställets betydelse som områdescentrum för idrott beaktas.</div>		<span><span></span></span>	<span><span></span></span>	<b>Kansallinen kaupunkipuisto</b> <div>Kansallinen kaupunkipuisto on perustettu alueen erityisten arvojen säilyttämiseksi ja hoitamiseksi. Alueelle on laadittu hoito- ja käyttösuunnitelma. Alueita koskevissa toimenpiteissä tulee ottaa huomioon kansallisen kaupunkipuiston merkitys.</div>		<b>Nationalistadspark</b> <div>En nationalistadspark har anlagts för att bevara och underhålla områdets särskilda värden. För området får utarbetas en vård- och användningsplan. Gällande åtgärder som berör området ska nationalistadsparkens betydelse beaktas.</div>	
<span><span></span></span>	<span><span></span></span>	<span><span></span></span>	<b>U-18</b>	<b>Ulkoliikunta- ja leikkialue</b> <div>Suunnittelussa on otettava huomioon paikan merkitys liikunnan alueekseenä.</div>									

Luonnon monimuotoisuuden kannalta erityisen tärkeät alueet / Områden som är särskilt viktiga med tanke på naturens mångfald



# YLEISKAAVA 2029 LUO-KOHTEIDEN LUETTELO

1.8.2022

Luettelon kohteet on esitetty luo-kohteina Yleiskaava 2029:n ehdotuksessa.

Luettelon numerointi perustuu koko Turun luo-kohteiden tietokannasta poimittuun aineistoon. Yleiskaavassa 2029 ei ole esitetty Ruissalon, Ratapihan, Hirvensalon, Satava-Kaksikerran, Maaria-Ilmarisen eikä Lentoaseman osayleiskaavojen luo-kohteita. Siksi numerointi ei ala ykkösestä ja välistä puuttuu numeroita.

Luo-1 Luonnonsuojelulain 29 §:n mukaisesti suojeltavaksi tarkoitetut luontotyytit

Kohteen numero	Kohteen kuvaustieto	Tietolähde
1-2	jalopuumetsikkö	Ympäristönsuojelun maastokartoitus 2019.
1-6	katajaketo	Itä-Turun viheralueiden luontoselvitys 2002.
1-44	katajaketo	Turun keskustan osayleiskaavan luontoselvitys 2003.
1-45	jalopuumetsikkö	Turun Pernon telakan alueen pohjoisen osan luontoselvitys 2017
1-46	jalopuumetsikkö	Asemakaava 20/2003. Ympäristönsuojelun maastokartoitus 2020.
1-48	pähkinäpensaslehto	Haritun koulutontti, luontoselvitys 2011. Ympäristönsuojelun maastokartoitus 2018.
1-49	jalopuumetsikkö	Itä-Turun viheralueiden luontoselvitys 2002. Skanssin alueen arvokkaat luontokohteet 2003.
1-51	pähkinäpensaslehto	Itä-Turun viheralueiden luontoselvitys 2002.
1-52	pähkinäpensaslehto	Itä-Turun viheralueiden luontoselvitys 2002.
1-53	pähkinäpensaslehto	Skanssin kolmion asemakaavan luontoselvitys 2019. Ympäristönsuojelun maastokartoitus 2020.
1-54	pähkinäpensaslehto	Itä-Turun viheralueiden luontoselvitys 2002.
1-55	jalopuumetsikkö	Luonnon monimuotoisuus Turussa 1997.
1-56	pähkinäpensaslehto	Halisten Pähkinämäen luontoselvitys 2004.
1-57	pähkinäpensaslehto	Turun Pahaniemen Ojarannan luontoselvitys 2012.
1-58	katajaketo	Juhannuskukkulan perinnebiotoopin kasvillisuus, luontotyytit ja hoitosuunnitelma 2016.
1-60	jalopuulehto	Turun Pukkilan kaakelitehtaan luontoselvitys 2018.
1-61	katajaketo	Lampinen 2017. Ympäristönsuojelun maastokartoitus 2018.
1-62	katajaketo	Varsinais-Suomen perinnemaisemat 2000. Ympäristönsuojelun maastokartoitus 2018.
1-63	katajaketo	Luonnon monimuotoisuus Turussa 1997. Varsinais-Suomen perinnemaisemat 2000.
1-64	jalopuumetsikkö	Luonnon monimuotoisuus Turussa 1997.
1-65	jalopuumetsikkö	Luonnon monimuotoisuus Turussa 1997.
1-66	jalopuumetsikkö	Luonnon monimuotoisuus Turussa 1997.
1-67	jalopuumetsikkö	Luonnon monimuotoisuus Turussa 1997. Ympäristönsuojelun maastokartoitus 2020.
1-68	jalopuumetsikkö	Pansion lilamontien luontoselvitys 2004.
1-69	jalopuumetsikkö	Turun Pernon telakan alueen eteläisen osan luontoselvitys 2017
1-70	pähkinäpensaslehto	Ympäristönsuojelutoimiston maastokartoitus 2007.
1-71	jalopuumetsikkö	Luonnon monimuotoisuus Turussa 1997.
1-72	jalopuumetsikkö	Luonnon monimuotoisuus Turussa 1997, Ympäristönsuojelun maastokartoitus 2019.
1-73	jalopuumetsikkö	Luonnon monimuotoisuus Turussa 1997. Ympäristönsuojelun maastokartoitus 2019.
1-74	pähkinäpensaslehto	Luonnon monimuotoisuus Turussa 1997.
1-75	pähkinäpensaslehto	Luonnon monimuotoisuus Turussa 1997.
1-76	pähkinäpensaslehto	Ympäristönsuojelutoimiston maastokartoitus 2012.
1-77	pähkinäpensaslehto	Turku, Munttismäki. Luontoselvitys 2008.
1-82	jalopuumetsikkö	Varsinais-Suomen ELY-keskus, luontotyyppikartoitukset 1998 ja 2008. Ympäristönsuojelun maastokartoitus 2020.
1-83	jalopuumetsikkö	Varsinais-Suomen ELY-keskus, luontotyyppikartoitukset 1998 ja 2008. Ympäristönsuojelun maastokartoitus 2020.
1-84	jalopuumetsikkö	Saaronniemen asemakaavan luontoarvojen perusselvitys 2001. Asemakaava 20/2014
1-85	hiekkaranta, rantasomerikko	Luonnon monimuotoisuus Turussa 1994.
1-86	jalopuumetsikkö	Saaronniemen asemakaavan luontoarvojen perusselvitys 2001. Asemakaava 20/2014
1-87	jalopuumetsikkö	Saaronniemen asemakaavan luontoarvojen perusselvitys 2001. Asemakaava 20/2014
1-98	jalopuumetsikkö	Ympäristönsuojelun maastokartoitus 2018.
1-99	pähkinäpensaslehto	Ympäristönsuojelun maastokartoitus 2011.
1-100	pähkinäpensaslehto	Asemakaava 5/2010. Ympäristönsuojelun maastokartoitus 2011.

1-101	tervaleppäkorpi	Ympäristönsuojelun maastokartoitus 2014.
1-102	pähkinäpensaslehto	Ympäristönsuojelun maastokartoitus 2014.
1-103	pähkinäpensaslehto	Asemakaava 30/2009. Turun Pääskylvuoren Pääskynkallion luontoselvitys 2011.
1-183	vähäpuustoinen suo	Kuloisten raja-alueen luontoselvitys 2013.
1-184	pähkinäpensaslehto	Munttismäen luontoselvitys 2008.
1-185	pähkinäpensaslehto	Luonnon monimuotoisuus Turussa 1997.
1-186	pähkinäpensaslehto	Itä-Turun viheralueiden luontoselvitys 2002.

## Luo-2 Metsälain 10 §:n mukaiset erityisen tärkeät elinympäristöt

2-124	vähätuottoinen kallio, kivikko, louhikko	Luonnon monimuotoisuus Turussa 1997. Ympäristönsuojelun maastotarkastus 2020.
2-125	vähätuottoinen kallio, kivikko, louhikko	Luonnon monimuotoisuus Turussa 1997. Ympäristönsuojelun maastotarkastus 2020
2-126	vähätuottoinen kallio, kivikko, louhikko	Luonnon monimuotoisuus Turussa 1997. Turun keskustan osayleiskaavan luontoselvitys 2003.
2-127	vähätuottoinen kallio, kivikko, louhikko	Luonnon monimuotoisuus Turussa 1997.
2-129	vähäpuustoinen suo	Turun kaupungin metsäsuunnitelma.
2-130	yrjänne alusmetsineen	Luonnon monimuotoisuus Turussa 1994.
2-132	vähäpuustoinen suo	Turun kaupungin metsäsuunnitelma.
2-133	yrjänne alusmetsineen	Luonnon monimuotoisuus Turussa 1994 ja 1997.
2-134	vähätuottoinen kallio, kivikko, louhikko	Itä-Turun viheralueiden luontoselvitys 2002. Ympäristönsuojelun maastokartoitus 2015.
2-135	yrjänne alusmetsineen	Itä-Turun viheralueiden luontoselvitys 2002. Ympäristönsuojelun maastokartoitus 2015.
2-136	yrjänne alusmetsineen	Turun kaupungin metsäsuunnitelma.
2-137	vähäpuustoinen suo	Itä-Turun viheralueiden luontoselvitys 2002. Ympäristönsuojelun maastokartoitus 2015.
2-138	vähäpuustoinen suo	Turun kaupungin metsäsuunnitelma.
2-139	korpi	Turun kaupungin metsäsuunnitelma.
2-140	yrjänne alusmetsineen	Turun kaupungin metsäsuunnitelma.
2-141	yrjänne alusmetsineen	Itä-Turun viheralueiden luontoselvitys 2002.
2-142	yrjänne alusmetsineen	Ympäristönsuojelun maastokartoitus 2011. Asemakaava 6/2011.
2-143	korpi	Luonnon monimuotoisuus Turussa 1997. Ympäristönsuojelun maastokartoitus 2011. Asemakaava 6/2011.
2-144	vähätuottoinen kallio, kivikko, louhikko	Luonnon monimuotoisuus Turussa 1997.
2-145	vähätuottoinen kallio, kivikko, louhikko	Turun kaupungin metsäsuunnitelma.
2-146	korpi	Turun kaupungin metsäsuunnitelma.
2-147	vähätuottoinen kallio, kivikko, louhikko	Turun kaupungin metsäsuunnitelma.
2-148	rehevä lehtolaikku	Pahaniemen Ojarannan luontoselvitys 2012
2-149	vähätuottoinen kallio, kivikko, louhikko	Luonnon monimuotoisuus Turussa 1997.
2-150	vähäpuustoinen suo	Turun kaupungin metsäsuunnitelma.
2-151	vähäpuustoinen suo	Turun kaupungin metsäsuunnitelma. Luontoselvitys Upalingon alueella 2016.
2-152	yrjänne alusmetsineen	Turun kaupungin metsäsuunnitelma.
2-153	vähäpuustoinen suo	Turun kaupungin metsäsuunnitelma.
2-154	vähäpuustoinen suo	Turun kaupungin metsäsuunnitelma.
2-155	vähäpuustoinen suo	Turun kaupungin metsäsuunnitelma.
2-156	vähäpuustoinen suo	Turun kaupungin metsäsuunnitelma.
2-157	yrjänne alusmetsineen	Luonnon monimuotoisuus Turussa 1997. Kuloistenniityn asemakaava-alueen luontoselvitys 2017.
2-158	vähätuottoinen kallio, kivikko, louhikko	Luonnon monimuotoisuus Turussa 1997. Kuloistenniityn asemakaava-alueen luontoselvitys 2017.
2-159	vähäpuustoinen suo	Luonnon monimuotoisuus Turussa 1997.
2-160	korpi	Turun kaupungin metsäsuunnitelma.
2-161	vähäpuustoinen suo	Turun kaupungin metsäsuunnitelma.
2-162	korpi	Turun kaupungin metsäsuunnitelma.
2-163	vähäpuustoinen suo	Turun kaupungin metsäsuunnitelma.
2-164	vähäpuustoinen suo	Luonnon monimuotoisuus Turussa 1997. Ympäristönsuojelun maastokartoitus 2019.
2-165	vähäpuustoinen suo	Turun kaupungin metsäsuunnitelma. Ympäristönsuojelun maastokartoitus 2014.
2-166	vähäpuustoinen suo	Turun kaupungin metsäsuunnitelma.
2-167	vähäpuustoinen suo	Turun kaupungin metsäsuunnitelma.
2-168	vähäpuustoinen suo	Turun kaupungin metsäsuunnitelma.
2-169	vähäpuustoinen suo	Turun kaupungin metsäsuunnitelma.
2-171	korpi	Turun kaupungin metsäsuunnitelma.
2-172	rantaluhta	Ympäristönsuojelun maastokartoitus 2020.
2-173	rehevä lehtolaikku	Upalingontien luontoselvitys 2008. Luontoselvitys Upalingon alueella 2016.

2-174	rehevä lehtolaikku	Turun Pahaniemen Ojarannan luontoselvitys 2012.
2-176	jyrkänne alusmetsineen	Turun Pahaniemen Ojarannan luontoselvitys 2012.
2-177	vähätuottoinen kallio, kivikko, louhikko	Turun Pahaniemen Ojarannan luontoselvitys 2012.
2-181	rehevä lehtolaikku	Turun Pahaniemen Ojarannan luontoselvitys 2012.
2-196	pienvesien välitön lähiympäristö	Kartoitus luontoselvitystarpeista erällä Turun yleiskaava 2025:een sisältyvillä alueilla. 2007.
2-198	vähäpuustoinen suo	Kartoitus luontoselvitystarpeista erällä Turun yleiskaava 2025:een sisältyvillä alueilla. 2007.
2-199	vähäpuustoinen suo	Yli-Maarian kaava-alueen luontoarvojen perusselvitys 2003.
2-201	vähätuottoinen kallio, kivikko, louhikko	Yli-Maarian kaava-alueen luontoarvojen perusselvitys 2003.
2-202	vähäpuustoinen suo	Yli-Maarian kaava-alueen luontoarvojen perusselvitys 2003.
2-203	pienvesien välitön lähiympäristö	Turun kaupungin metsäsuunnitelma.
2-205	korpi	Turun kaupungin metsäsuunnitelma.
2-207	vähätuottoinen kallio, kivikko, louhikko	Turun Yli-Maarian asemakaava-alueen luontoarvojen perusselvitys 2002.
2-208	korpi	Turun kaupungin metsäsuunnitelma.
2-209	vähäpuustoinen suo	Turun kaupungin metsäsuunnitelma.
2-210	vähäpuustoinen suo	Turun kaupungin metsäsuunnitelma.
2-211	vähäpuustoinen suo	Turun kaupungin metsäsuunnitelma.
2-212	vähäpuustoinen suo	Turun kaupungin metsäsuunnitelma.
2-213	vähäpuustoinen suo	Luonnon monimuotoisuus Turussa 1997.
2-214	vähäpuustoinen suo	Turun kaupungin metsäsuunnitelma.
2-215	pienvesien välitön lähiympäristö	Turun kaupungin metsäsuunnitelma.
2-216	vähäpuustoinen suo	Luonnon monimuotoisuus Turussa 1997.
2-217	vähäpuustoinen suo	Luonnon monimuotoisuus Turussa 1997.
2-218	vähäpuustoinen suo	Luonnon monimuotoisuus Turussa 1997.
2-219	vähäpuustoinen suo	Luonnon monimuotoisuus Turussa 1997.
2-220	vähäpuustoinen suo	Turun kaupungin metsäsuunnitelma.
2-221	pienvesien välitön lähiympäristö	Kartoitus luontoselvitystarpeista erällä Turun yleiskaava 2025:een sisältyvillä alueilla 2007.
2-226	rehevä lehtolaikku	Kuloistenniityn asemakaava-alueen luontoselvitys 2017.
2-228	vähätuottoinen kallio, kivikko, louhikko	Luontoselvitys asemakaava-alueella Uittamon täydennys 2017.
2-229	jyrkänne alusmetsineen	Luontoselvitys asemakaava-alueella Uittamon täydennys 2017.
2-230	vähätuottoinen kallio, kivikko, louhikko	Luontoselvitys asemakaava-alueella Uittamon täydennys 2017.
2-231	rehevä lehtolaikku	Ympäristönsuojelun maastokartoitus 2011. Asemakaava 6/2011. Turun Koroistenkaaren luontoselvitys 2012.
2-232	rehevä lehtolaikku	Ympäristönsuojelun maastokartoitus 2011. Asemakaava 6/2011. Turun Koroistenkaaren luontoselvitys 2012.
2-234	rehevä lehtolaikku	Turun Linnasmäen kaava-alueen luontoselvitys 2005. Asemakaava 8/2010.
2-238	korpi	MT185 Luontoselvitys 2018
2-239	rehevä lehtolaikku	MT185 Luontoselvitys 2018
2-244	vähätuottoinen kallio, kivikko, louhikko	Luonnon monimuotoisuus Turussa 1997.

### Luo-3 Erityisesti suojeltavien lajien esiintymispaikat

3-1	juurilasisiipi	Suomen Lajitietokeskus.
3-3	juurilasisiipi	Suomen Lajitietokeskus.
3-4	lahokaviosammal	Suomen Lajitietokeskus.
3-5	nätkelmämaamehiläinen	Suomen Lajitietokeskus.
3-6	nätkelmämaamehiläinen ja linnunhernetikkukoi	Suomen Lajitietokeskus.
3-7	saunionoidanlukko	Ympäristönsuojelun maastotarkastus 2021.
3-8	juurilasisiipi	Juurilasisiiven esiintyminen Turussa kesällä 2021
3-9	juurilasisiipi	Juurilasisiiven esiintyminen Turussa kesällä 2021
3-10	nätkelmämaamehiläinen ja linnunhernetikkukoi	Sammonpuiston luontoselvitys ja Itäharjun rohtokoirankieliselvitys 2021.
3-11	linnunhernetikkukoi ja toukokuusamahitukoi	Turun Pihlajaniemen suunnittelualueen huomionarvoiset perhoset (Lepidoptera) ja kovakuoriaiset (Coleoptera) 2019.

### Luo-4 Luontodirektiivin liitteessä IV a mainittujen lajien elinalueet

4-1	liito-orava	Turun kaupungin metsäsuunnitelma. Luontoharrastajan havainnot 2014. Ympäristönsuojelun maastokartoitus 2015. Itä-Skanssin asemakaava-alueen luontoselvitys 2018.
4-2	liito-orava	Turun kaupungin metsäsuunnitelma. Turun kaupungin liito-oravaselvitys 2008.
4-3	liito-orava	Turun kaupungin metsäsuunnitelma. Suomen Lajitietokeskus.
4-4	liito-orava	Turun kaupungin metsäsuunnitelma.
4-5	liito-orava	Haapa-alhon asemakaava-alueen luontoselvitys 2003. Turun kaupungin liito-oravaselvitys 2008.

4-7	liito-orava	Turun kaupungin metsäsuunnitelma. Turun kaupungin liito-oravaselvitys 2008.
4-11	liito-orava	Turun kaupungin metsäsuunnitelma.
4-14	liito-orava	Kartoitus luontoselvitystarpeista eräillä Turun yleiskaava 2025:een sisältyvillä alueilla. 2007.
4-15	liito-orava	Koskennurmen asemakaava-alueen luontoselvitys 2006.
4-16	liito-orava	Koskennurmen asemakaava-alueen luontoselvitys 2006. Turun kaupungin liito-oravaselvitys 2008.
4-17	liito-orava	Yli-Maarian kaava-alueen luontoarvojen perusselvitys 2003. Turun kaupungin liito-oravaselvitys 2008.
4-18	liito-orava	Yli-Maarian kaava-alueen luontoarvojen perusselvitys 2003. Turun kaupungin liito-oravaselvitys 2008.
4-19	liito-orava	Yli-Maarian kaava-alueen luontoarvojen perusselvitys 2003. Turun kaupungin liito-oravaselvitys 2008.
4-20	liito-orava	Turun kaupungin liito-oravaselvitys 2008.
4-21	liito-orava	Turun kaupungin liito-oravaselvitys 2008.
4-33	lepakot	Luontoharrastajan havainto 2013. Ympäristönsuojelun kartoitus 2014.
4-34	lepakot	Asemakaava 8/2010. Ympäristönsuojelun maastokartoitus 2013.
4-36	lepakot	Ympäristönsuojelun maastokartoitus 2017. Pihlajaniemen luontoselvitys 2020.
4-37	viitasammakko	Ympäristönsuojelun maastokartoitus 2018.
4-39	liito-orava	Suomen Lajitietokeskus. Asemakaava 3/2014. Ympäristönsuojelun maastokartoitus 2015-2016.
4-40	liito-orava	Ympäristövaikutusten arviointiselostus 2012. Fingrid.
4-41	liito-orava	Ympäristövaikutusten arviointiselostus 2012. Fingrid.
4-43	viitasammakko	Pahaniemen Ojarannan luontoselvitys 2012.
4-44	liito-orava	Turku, Munttismäki. Luontoselvitys 2008.
4-47	liito-orava	MT185 Luontoselvitys 2018
4-48	viitasammakko	Ympäristönsuojelun maastokartoitus 2008.
4-49	liito-orava	Ympäristönsuojelun maastokartoitus 2019.
4-50	vuollejokisimpukka	VARELY lajitietokanta.
4-51	liito-orava	Turun kaupungin liito-oravaselvitys 2008. Kuloisten raja-alueen luontoselvitys 2013. Kuloistenniityn luontoselvitys 2017.
4-55	liito-orava	Turun kaupungin metsäsuunnitelma.
4-57	viitasammakko	Ympäristönsuojelun maastokartoitus 2019
4-62	viitasammakko	Turun Pernon telakan alueen pohjoisen osan luontoselvitys 2017.
4-63	erakkokuoriainen	Erakkokuoriaistutkimus, vuosiraportti 2013.
4-64	erakkokuoriainen	Erakkokuoriaistutkimus, vuosiraportti 2011.
4-65	erakkokuoriainen	Erakkokuoriaistutkimus, vuosiraportti 2013.
4-66	liito-orava	Suomen Lajitietokeskus.
4-67	liito-orava	Luontoharrastajan havainnot 2014. Ympäristönsuojelun arkisto.
4-68	liito-orava	Luontoharrastajan havainnot 2014. Ympäristönsuojelun arkisto.
4-69	liito-orava	Luontoharrastajan havainnot 2014. Ympäristönsuojelun arkisto.
4-70	liito-orava	Koskennurmen asemakaava-alueen luontoselvitys 2006.
4-71	liito-orava	Turun kaupungin liito-oravaselvitys 2008.
4-72	liito-orava	Turun kaupungin liito-oravaselvitys 2008.
4-74	liito-orava	Turun kaupungin liito-oravaselvitys 2008.
4-75	liito-orava	Luontoharrastajan havainto 2019.
4-79	liito-orava	Ympäristönsuojelun maastokartoitus 2021.
4-80	liito-orava	Ympäristönsuojelun maastokartoitus 2016.
4-81	liito-orava	Ympäristönsuojelun maastokartoitus 2017.
4-82	liito-orava	Ympäristönsuojelun maastokartoitus 2017.
4-83	liito-orava	ForestKIT.
4-84	liito-orava	ForestKIT. Viherverkkosuunnitelma 2008.
4-85	liito-orava	ForestKIT.
4-86	liito-orava	Ympäristönsuojelun maastokartoitus.
4-87	vuollejokisimpukka	KuTu-hankkeen vuollejokisimpukkaselvitys (Unio crassus) Aurajoella 2021.
4-88	lepakko	Turun Pihlajaniemen lepakkoselvitys 2019.
4-89	lepakko	Turun Pihlajaniemen lepakkoselvitys 2019.
4-90	lepakko	Turun Pihlajaniemen lepakkoselvitys 2019.
4-91	lepakko	Turun Koroistenniemen lepakkoselvitys 2021.
4-92	lepakko	Turun Koroistenniemen lepakkoselvitys 2021.
4-93	lepakko	Turun Koroistenniemen lepakkoselvitys 2021.
4-94	lepakko	Turun Koroistenniemen lepakkoselvitys 2021.
4-95	lepakko	Turun Koroistenniemen lepakkoselvitys 2021.
4-96	erakkokuoriainen	Turun Pihlajaniemen suunnittelun alueen huomionarvoiset perhoset (Lepidoptera) ja kovakuoriaiset (Coleoptera) – Luontoselvitys 2019.

## Luo-5 Geologisesti arvokkaat alueet

5-2	paikallisesti arvokas kallioalue	Luonnon monimuotoisuus Turussa 1997. Arvokkaat kallioalueet 1995.
5-17	muinaisranta	Turku, Hepokulta - Luontoselvitys 2008.
5-18	muinaisranta	Turku, Hepokulta - Luontoselvitys 2008.
5-19	siirtolohkare	Turun keskustan osayleiskaavan luontoselvitys 10/2003.

## Luo-6 Muut luonnon monimuotoisuuden kannalta erityisen tärkeät alueet

6-4	vanha metsä	Luonnon monimuotoisuus Turussa 1994.
6-6	kulttuurilehto	Turun kaupungin metsäsuunnitelma. Ympäristönsuojelun maastokartoitus 2019.
6-7	kulttuurilehto	Turun keskustan osayleiskaavan luontoselvitys 2003.
6-12	pienvesi	Turku, Munttismäki. Luontoselvitys 2008.
6-18	vanha metsä	Turun Koivuluodon ja Verkkoluodon alueiden luontoselvitys 2019.
6-24	jyrkäne	Asemakaava 30/2009. Turun Pääskyvuoren Pääskynkallion luontoselvitys 2011.
6-25	jalopuulehto	Pansion asemakaava-alueen luontoarvojen perusselvitys 2001. Asemakaava 58/2001
6-26	kulttuurilehto	Asemakaava 58/2001
6-27	kulttuurilehto	Ympäristönsuojelun maastokartoitus 2020.
6-28	kalliometsä	Ympäristönsuojelun maastokartoitus 2020.
6-29	kulttuurilehto	Ympäristönsuojelun maastokartoitus 2020
6-35	vanha metsä	Ympäristönsuojelun maastokartoitus 2015. Turun Skanssinmäen suunnittelualan luontoarvojen perusselvitys 2018.
6-37	jalopuulehto	Skanssin alueen arvokkaat luontokohteet 2003. Ympäristönsuojelun maastokartoitus 2015.
6-38	kulttuurilehto	Skanssin alueen arvokkaat luontokohteet 2003. Ympäristönsuojelun maastokartoitus 2015.
6-39	lehto	Luonnon monimuotoisuus Turussa 1994. Ympäristönsuojelun maastokartoitus 2015.
6-40	jalopuulehto	Skanssin alueen arvokkaat luontokohteet 2003. Ympäristönsuojelun maastokartoitus 2015.
6-41	kulttuurilehto	Turun keskustan osayleiskaavan luontoselvitys 2003.
6-43	rauhoitettujen kasvilajien esiintymisalue	Ympäristönsuojelu maastokartoitus 2013.
6-49	rauhoitettujen kasvilajien esiintymisalue	MT185 Luontoselvitys 2018.
6-56	lehto	Luonnon monimuotoisuus Turussa 1994. Turun Koivuluodon ja Verkkoluodon alueiden luontoselvitys 2019.
6-57	kulttuurilehto	Turun Koivuluodon ja Verkkoluodon alueiden luontoselvitys 2019. Lounais-Suomen ympäristökeskus 2008.
6-58	kulttuurilehto	Asemakaava 22/2016.
6-62	kalliometsä	Kartoitus luontoselvitustarpeista erällä Turun yleiskaava 2025:een sisältyvillä alueilla 2007.
6-63	kalliometsä	Kartoitus luontoselvitustarpeista erällä Turun yleiskaava 2025:een sisältyvillä alueilla 2007
6-64	pienvesi	Kartoitus luontoselvitustarpeista erällä Turun yleiskaava 2025:een sisältyvillä alueilla 2007.
6-68	kalliometsä	Skanssin ja Piispanristin osayleiskaava, Luonnonympäristö 2001. Asemakaava 45/2004.
6-69	hakamaa	Ympäristönsuojelun maastokartoitus 2019.
6-71	kalliometsä	Ympäristönsuojelun maastokartoitus 2020
6-72	vanha metsä	Upalingontien luontoselvitys 2008. Luontoselvitys Upalingon alueella 2016.
6-73	siirtolohkare	Luonnon monimuotoisuus Turussa 1994. Asemakaava 26/2001. Geologisesti arvokkaat alueet Varsinais-Suomessa 2018.
6-74	lehto	Turun Pahamiemen Ojarannan luontoselvitys 2012.
6-76	kulttuurilehto	Ympäristönsuojelun maastokartoitus 2020.
6-77	vanha metsä	METSO-raportti 2012.
6-78	jyrkäne alusmetsineen	Turku, Hepokulta - Luontoselvitys 2008.
6-79	kulttuurilehto	Turun keskustan osayleiskaavan luontoselvitys 2003.
6-80	kulttuurilehto	Turun keskustan osayleiskaavan luontoselvitys 2003.
6-81	kulttuurilehto ja keto	Turun keskustan osayleiskaavan luontoselvitys 2003.
6-82	lehtomaisen kasvillisuuden esiintymä	Kakolanmäen puusto ja kasvillisuuskarttoitus 2002.
6-83	keto ja kalliojyrkäne	Turun keskustan osayleiskaavan luontoselvitys 2003.
6-84	lehto ja keto	Turun keskustan osayleiskaavan luontoselvitys 2003.
6-85	kallioalue ja lammikko	Kakolanmäen puusto ja kasvillisuuskarttoitus 2002.
6-86	lehto	Kakolanmäen asemakaavamuutoksen luontoselvityksen täydennys 2003.



6-87	matalakasvuinen niitty	Turun Pihlajaniemen suunnittelualueen huomionarvoiset perhoset (Lepidoptera) ja kovakuoriaiset (Coleoptera) – Luontoselvitys 2019.
------	------------------------	------------------------------------------------------------------------------------------------------------------------------------

#### Luo-7 Uhanalaisen lajin esiintymispaikat

7-2	selkälökki	Ympäristönsuojelun linnustokartoitukset. Saaristolinnuston seuranta 1997-2018.
7-19	selkälökki	Ympäristönsuojelun linnustokartoitukset. Saaristolinnuston seuranta 1997-2018.
7-20	haahka	Ympäristönsuojelun linnustokartoitukset. Saaristolinnuston seuranta 1997-2018.
7-65	papelorikko	Ympäristönsuojelun maastokartoitus 2020. Suomen Lajitietokeskus.

#### Luo-8 Uhanalaiset luontotyypit

8-2	keto	Ympäristönsuojelun maastokartoitus 2012.
8-3	keto	Turun Rantämäen Niuskalankadun luontoselvitys 2012. Ympäristönsuojelun maastokartoitus 2013.
8-4	keto	Asemakaava 30/2009. Turun Pääskytuoren Pääskynkallion luontoselvitys 2011.
8-5	keto	Haritun koulutontti, luontoselvitys 2011. Ympäristönsuojelun maastokartoitus 2018.
8-6	keto	Ympäristönsuojelun maastokartoitus 2011. Asemakaava 6/2011. Turun Koroistenkaaren luontoselvitys 2012.
8-7	keto	Ympäristönsuojelun maastokartoitus 2011. Asemakaava 6/2011.
8-9	keto	Ympäristönsuojelun maastokartoitus 2018.
8-10	keto	Turun Pukkilan kaakelitehtaan luontoselvitys 2018.
8-11	keto	Turun Pukkilan kaakelitehtaan luontoselvitys 2018.
8-12	keto	Turun keskustan osayleiskaavan luontoselvitys 2003. Asemakaava 53/2003
8-13	keto	Ympäristönsuojelun maastokartoitus 2020.
8-14	keto	Ympäristönsuojelun maastokartoitukset 2001 ja 2012.
8-15	keto	Ympäristönsuojelun maastokartoitukset 2001 ja 2012.
8-16	keto	Luonnon monimuotoisuus Turussa 1997.
8-17	keto	Turun keskustan osayleiskaavan luontoselvitys 2003.
8-18	keto	Heikkilän kasarmin luontoselvitys 2017. Turun Pihlajaniemen asemakaavamuutoksen luontoselvitys 2020.
8-19	keto	Turun keskustan osayleiskaavan luontoselvitys 2003.
8-21	keto	Turun keskustan osayleiskaavan luontoselvitys 2003.
8-22	keto	Turun keskustan osayleiskaavan luontoselvitys 2003. Ympäristönsuojelun maastokartoitus 2018.
8-28	keto	Ympäristönsuojelun maastokartoitus 2001. Turun keskustan osayleiskaavan luontoselvitys 2003.
8-32	keto	Suikkilan kartanon asemakaava-alueen luontoselvitys 2003.
8-34	savimaiden puro	Suikkilan kartanon asemakaava-alueen luontoselvitys 2003.
8-35	tervaleppäluhta	Heikkilän kasarmin luontoselvitys 2017. Ympäristönsuojelun maastokartoitus 2020.
8-36	keto	Turun keskustan osayleiskaavan luontoselvitys 2003. Ympäristönsuojelun maastokartoitus 2018.
8-37	keto	Luonnon monimuotoisuus Turussa 1997. Ympäristönsuojelun maastokartoitus 2018.
8-38	keto	Turun keskustan osayleiskaavan luontoselvitys 2003.
8-39	keto	Varsinais-Suomen perinnemaisemat 2000.
8-40	keto	Varsinais-Suomen perinnemaisemat 2000.
8-41	niitty	Varsinais-Suomen perinnemaisemat 2000.
8-45	savimaiden puro	Kartoitus luontoselvitustarpeista eräillä Turun yleiskaava 2025:een sisältyvillä alueilla. 2007.
8-48	savimaiden puro	Luonnon monimuotoisuus Turussa 1994. Asemakaava 9/2012.
8-49	savimaiden puro	Luonnon monimuotoisuus Turussa 1994.
8-50	keto	Varsinais-Suomen perinnemaisemat 2000.
8-52	tervaleppäluhta	Turun Koivuluodon ja Verkkoluodon alueiden luontoselvitys 2019.
8-53	lehto	Turun Koivuluodon ja Verkkoluodon alueiden luontoselvitys 2019.
8-54	lehto	Turun Koivuluodon ja Verkkoluodon alueiden luontoselvitys 2019.
8-55	keto	Turun Koivuluodon ja Verkkoluodon alueiden luontoselvitys 2019.
8-56	lehto	Turun Koivuluodon ja Verkkoluodon alueiden luontoselvitys 2019.
8-57	keto	Varsinais-Suomen perinnemaisemat 2000.
8-59	keto	Ympäristönsuojelun maastokartoitus 2020.
8-60	keto	Turun Pahaniemen Ojarannan luontoselvitys 2012.
8-61	savimaiden puro	Turun Pahaniemen Ojarannan luontoselvitys 2012.

8-62	keto	Turun Pahaniemen Ojarannan luontoselvitys 2012.
8-63	keto	Turun keskustan osayleiskaavan luontoselvitys 2003.
8-64	lehtipuumetsikkö, keto ja suo	Turun keskustan osayleiskaavan luontoselvitys 2003.
8-65	keto	Turun keskustan osayleiskaavan luontoselvitys 2003.
8-66	keto	Turun keskustan osayleiskaavan luontoselvitys 2003.
8-67	lehto	Turun keskustan osayleiskaavan luontoselvitys 2003.
8-68	keto ja lehto	Ympäristönsuojelun maastokartoitus 2022.

## GENERALPLAN 2029 FÖRTECKNING ÖVER LUO-OBJEKT

1.8.2022

Förteckningens objekt har presenterats som luo-objekt i Generalplan 2029 förslag.

Förteckningens numrering grundar sig på material som har plockats från databasen för alla luo-objekt i Åbo. Inga luo-objekt i delgeneralplanerna för Runsala, Bangårdsområden, Hirvensalo, Satava-Kakskerta, S:t Marie-Ilmarinen eller Flygplatsen har presenterats i Generalplanen 2029. Därför börjar numreringen inte från ett och det fattas flera siffror.

Luo-1 naturtyper som ska skyddas i enlighet med 29 § i naturskyddslagen

Objektets nummer	Objektets beskrivning	Informationskälla
1-2	ädla lövträd	Miljöskyddets terrängkartläggning 2019.
1-6	enbestånd	Itä-Turun viheralueiden luontoselvitys 2002.
1-44	enbestånd	Turun keskustan osayleiskaavan luontoselvitys 2003.
1-45	ädla lövträd	Turun Pernon telakan alueen pohjoisen osan luontoselvitys 2017
1-46	ädla lövträd	Detaljplan 20/2003. Miljöskyddets terrängkartläggning 2020.
1-48	hasselnötslund	Haritun koulutontti, luontoselvitys 2011. Miljöskyddets terrängkartläggning 2018.
1-49	ädla lövträd	Itä-Turun viheralueiden luontoselvitys 2002. Skanssin alueen arvokkaat luontokohteet 2003.
1-51	hasselnötslund	Itä-Turun viheralueiden luontoselvitys 2002.
1-52	hasselnötslund	Itä-Turun viheralueiden luontoselvitys 2002.
1-53	hasselnötslund	Skanssin kolmion asemakaavan luontoselvitys 2019. Miljöskyddets terrängkartläggning 2020.
1-54	hasselnötslund	Itä-Turun viheralueiden luontoselvitys 2002.
1-55	ädla lövträd	Luonnon monimuotoisuus Turussa 1997.
1-56	hasselnötslund	Halisten Pähkinämäen luontoselvitys 2004.
1-57	hasselnötslund	Turun Pahaniemen Ojarannan luontoselvitys 2012.
1-58	enbestånd	Juhannuskukkulan perinnebiotoopin kasvillisuus, luontotyytit ja hoitosuunnitelma 2016.
1-60	ädla lövträd	Turun Pukkilan kaakelitehtaan luontoselvitys 2018.
1-61	enbestånd	Lampinen 2017. Miljöskyddets terrängkartläggning 2018.
1-62	enbestånd	Varsinais-Suomen perinnemaisemat 2000. Miljöskyddets terrängkartläggning 2018.
1-63	enbestånd	Luonnon monimuotoisuus Turussa 1997. Varsinais-Suomen perinnemaisemat 2000.
1-64	ädla lövträd	Luonnon monimuotoisuus Turussa 1997.
1-65	ädla lövträd	Luonnon monimuotoisuus Turussa 1997.
1-66	ädla lövträd	Luonnon monimuotoisuus Turussa 1997.
1-67	ädla lövträd	Luonnon monimuotoisuus Turussa 1997. Miljöskyddets terrängkartläggning 2020.
1-68	ädla lövträd	Pansion lilamontien luontoselvitys 2004.
1-69	ädla lövträd	Turun Pernon telakan alueen eteläisen osan luontoselvitys 2017
1-70	hasselnötslund	Miljöskyddsbyråns terrängkartläggning 2007.
1-71	ädla lövträd	Luonnon monimuotoisuus Turussa 1997.
1-72	ädla lövträd	Luonnon monimuotoisuus Turussa 1997. Miljöskyddets terrängkartläggning 2019.
1-73	ädla lövträd	Luonnon monimuotoisuus Turussa 1997. Miljöskyddets terrängkartläggning 2019.
1-74	hasselnötslund	Luonnon monimuotoisuus Turussa 1997.
1-75	hasselnötslund	Luonnon monimuotoisuus Turussa 1997.
1-76	hasselnötslund	Miljöskyddsbyråns terrängkartläggning 2012.
1-77	hasselnötslund	Turku, Munttismäki. Luontoselvitys 2008.
1-82	ädla lövträd	NTM-centralen i Egentliga Finland, kartläggning av naturtyper 1998 och 2008. Miljöskyddets terrängkartläggning 2020.
1-83	ädla lövträd	NTM-centralen i Egentliga Finland, kartläggning av naturtyper 1998 och 2008. Miljöskyddets terrängkartläggning 2020.

1-84	ädla lövträd	Saaronniemen asemakaavan luontoarvojen perusselvitys 2001. Asemakaava 20/2014
1-85	sandstrand, strandklippor	Luonnon monimuotoisuus Turussa 1994.
1-86	ädla lövträd	Saaronniemen asemakaavan luontoarvojen perusselvitys 2001. Asemakaava 20/2014
1-87	ädla lövträd	Saaronniemen asemakaavan luontoarvojen perusselvitys 2001. Asemakaava 20/2014
1-98	ädla lövträd	Miljöskyddets terrängkartläggning 2018.
1-99	hasselnötslund	Miljöskyddets terrängkartläggning 2011.
1-100	hasselnötslund	Detaljplan 5/2010. Miljöskyddets terrängkartläggning 2011.
1-101	klibbalkärr	Miljöskyddets terrängkartläggning 2014.
1-102	hasselnötslund	Miljöskyddets terrängkartläggning 2014.
1-103	hasselnötslund	Detaljplan 30/2009. Turun Pääskylvuoren Pääskynkallion luontoselvitys 2011.
1-183	trädfattig myr	Kuloisten raja-alueen luontoselvitys 2013
1-184	hasselnötslund	Muntismäen luontoselvitys 2008.
1-185	hasselnötslund	Luonnon monimuotoisuus Turussa 1997.
1-186	hasselnötslund	Itä-Turun viheralueiden luontoselvitys 2002.

## Luo-2 Särskilt viktiga livsmiljöer i enlighet med 10 § i skogslagen

2-124	berg, stenbunden mark och blockfält med låg avkastning	Luonnon monimuotoisuus Turussa 1997. Miljöskyddets terrängkartläggning 2020.
2-125	berg, stenbunden mark och blockfält med låg avkastning	Luonnon monimuotoisuus Turussa 1997. Miljöskyddets terrängkartläggning 2020.
2-126	berg, stenbunden mark och blockfält med låg avkastning	Luonnon monimuotoisuus Turussa 1997. Turun keskustan osayleiskaavan luontoselvitys 2003.
2-127	berg, stenbunden mark och blockfält med låg avkastning	Luonnon monimuotoisuus Turussa 1997.
2-129	trädfattig myr	Turun kaupungin metsäsuunnitelma.
2-130	stup med skogsbestånd vid stupets nedre del	Luonnon monimuotoisuus Turussa 1994.
2-132	trädfattig myr	Turun kaupungin metsäsuunnitelma.
2-133	stup med skogsbestånd vid stupets nedre del	Luonnon monimuotoisuus Turussa 1994 ja 1997.
2-134	berg, stenbunden mark och blockfält med låg avkastning	Itä-Turun viheralueiden luontoselvitys 2002. Miljöskyddets terrängkartläggning 2015.
2-135	stup med skogsbestånd vid stupets nedre del	Itä-Turun viheralueiden luontoselvitys 2002. Miljöskyddets terrängkartläggning 2015.
2-136	stup med skogsbestånd vid stupets nedre del	Turun kaupungin metsäsuunnitelma.
2-137	trädfattig myr	Itä-Turun viheralueiden luontoselvitys 2002. Miljöskyddets terrängkartläggning 2015.
2-138	trädfattig myr	Turun kaupungin metsäsuunnitelma.
2-139	skogskärr	Turun kaupungin metsäsuunnitelma.
2-140	stup med skogsbestånd vid stupets nedre del	Turun kaupungin metsäsuunnitelma.
2-141	stup med skogsbestånd vid stupets nedre del	Itä-Turun viheralueiden luontoselvitys 2002.
2-142	stup med skogsbestånd vid stupets nedre del	Miljöskyddets terrängkartläggning 2011. Detaljplan 6/2011.
2-143	skogskärr	Luonnon monimuotoisuus Turussa 1997. Miljöskyddets terrängkartläggning 2011. Detaljplan 6/2011.
2-144	berg, stenbunden mark och blockfält med låg avkastning	Luonnon monimuotoisuus Turussa 1997.
2-145	berg, stenbunden mark och blockfält med låg avkastning	Turun kaupungin metsäsuunnitelma.
2-146	skogskärr	Turun kaupungin metsäsuunnitelma.
2-147	berg, stenbunden mark och blockfält med låg avkastning	Turun kaupungin metsäsuunnitelma.
2-148	bördigt lundområde	Pahaniemen Ojarannan luontoselvitys 2012
2-149	berg, stenbunden mark och blockfält med låg avkastning	Luonnon monimuotoisuus Turussa 1997.
2-150	trädfattig myr	Turun kaupungin metsäsuunnitelma.
2-151	trädfattig myr	Turun kaupungin metsäsuunnitelma. Luontoselvitys Upalingon alueella 2016.
2-152	stup med skogsbestånd vid stupets nedre del	Turun kaupungin metsäsuunnitelma.
2-153	trädfattig myr	Turun kaupungin metsäsuunnitelma.
2-154	trädfattig myr	Turun kaupungin metsäsuunnitelma.
2-155	trädfattig myr	Turun kaupungin metsäsuunnitelma.

2-156	trädfattig myr	Turun kaupungin metsäsuunnitelma.
2-157	stup med skogsbestånd vid stupets nedre del	Luonnon monimuotoisuus Turussa 1997. Kuloistenniityn asemakaava-alueen luontoselvitys 2017.
2-158	berg, stenbunden mark och blockfält med låg avkastning	Luonnon monimuotoisuus Turussa 1997. Kuloistenniityn asemakaava-alueen luontoselvitys 2017.
2-159	trädfattig myr	Luonnon monimuotoisuus Turussa 1997.
2-160	skogskärr	Turun kaupungin metsäsuunnitelma.
2-161	trädfattig myr	Turun kaupungin metsäsuunnitelma.
2-162	skogskärr	Turun kaupungin metsäsuunnitelma.
2-163	trädfattig myr	Turun kaupungin metsäsuunnitelma.
2-164	trädfattig myr	Luonnon monimuotoisuus Turussa 1997.
2-165	trädfattig myr	Turun kaupungin metsäsuunnitelma. Miljöskyddets terrängkartläggning 2014.
2-166	trädfattig myr	Turun kaupungin metsäsuunnitelma.
2-167	trädfattig myr	Turun kaupungin metsäsuunnitelma.
2-168	trädfattig myr	Turun kaupungin metsäsuunnitelma.
2-169	trädfattig myr	Turun kaupungin metsäsuunnitelma.
2-171	skogskärr	Turun kaupungin metsäsuunnitelma.
2-172	strandäng	Miljöskyddets terrängkartläggning 2020.
2-173	bördigt lundområde	Upalingontien luontoselvitys 2008. Luontoselvitys Upalingon alueella 2016.
2-174	bördigt lundområde	Turun Pahaniemen Ojarannan luontoselvitys 2012.
2-176	stup med skogsbestånd vid stupets nedre del	Turun Pahaniemen Ojarannan luontoselvitys 2012.
2-177	berg, stenbunden mark och blockfält med låg avkastning	Turun Pahaniemen Ojarannan luontoselvitys 2012.
2-181	bördigt lundområde	Turun Pahaniemen Ojarannan luontoselvitys 2012.
2-196	omedelbar närmiljö för mindre vattendrag	Kartoitus luontoselvitystarpeista erällä Turun yleiskaava 2025:een sisältyvillä alueilla. 2007.
2-198	trädfattig myr	Kartoitus luontoselvitystarpeista erällä Turun yleiskaava 2025:een sisältyvillä alueilla 2007.
2-199	trädfattig myr	Yli-Maarian kaava-alueen luontoarvojen perusselvitys 2003.
2-201	berg, stenbunden mark och blockfält med låg avkastning	Yli-Maarian kaava-alueen luontoarvojen perusselvitys 2003.
2-202	trädfattig myr	Yli-Maarian kaava-alueen luontoarvojen perusselvitys 2003.
2-203	omedelbar närmiljö för mindre vattendrag	Turun kaupungin metsäsuunnitelma.
2-205	skogskärr	Turun kaupungin metsäsuunnitelma.
2-207	berg, stenbunden mark och blockfält med låg avkastning	Turun Yli-Maarian asemakaava-alueen luontoarvojen perusselvitys 2002.
2-208	skogskärr	Turun kaupungin metsäsuunnitelma.
2-209	trädfattig myr	Turun kaupungin metsäsuunnitelma.
2-210	trädfattig myr	Turun kaupungin metsäsuunnitelma.
2-211	trädfattig myr	Turun kaupungin metsäsuunnitelma.
2-212	trädfattig myr	Turun kaupungin metsäsuunnitelma.
2-213	trädfattig myr	Luonnon monimuotoisuus Turussa 1997.
2-214	trädfattig myr	Turun kaupungin metsäsuunnitelma.
2-215	omedelbar närmiljö för mindre vattendrag	Turun kaupungin metsäsuunnitelma.
2-216	trädfattig myr	Luonnon monimuotoisuus Turussa 1997.
2-217	trädfattig myr	Luonnon monimuotoisuus Turussa 1997.
2-218	trädfattig myr	Luonnon monimuotoisuus Turussa 1997.
2-219	trädfattig myr	Luonnon monimuotoisuus Turussa 1997.
2-220	trädfattig myr	Turun kaupungin metsäsuunnitelma.
2-221	omedelbar närmiljö för mindre vattendrag	Kartoitus luontoselvitystarpeista erällä Turun yleiskaava 2025:een sisältyvillä alueilla 2007.
2-226	bördigt lundområde	Kuloistenniityn asemakaava-alueen luontoselvitys 2017.
2-228	berg, stenbunden mark och blockfält med låg avkastning	Luontoselvitys asemakaava-alueella Uittamon täydennys 2017.
2-229	stup med skogsbestånd vid stupets nedre del	Luontoselvitys asemakaava-alueella Uittamon täydennys 2017.
2-230	berg, stenbunden mark och blockfält med låg avkastning	Luontoselvitys asemakaava-alueella Uittamon täydennys 2017.
2-231	bördigt lundområde	Miljöskyddets terrängkartläggning 2011. Detaljplan 6/2011. Turun Koroistenkaaren luontoselvitys 2012.
2-232	bördigt lundområde	Miljöskyddets terrängkartläggning 2011. Detaljplan 6/2011. Turun Koroistenkaaren luontoselvitys 2012.
2-234	bördigt lundområde	Turun Linnasmäen kaava-alueen luontoselvitys 2005. Detaljplan 8/2010.
2-238	skogskärr	MT185 Luontoselvitys 2018.
2-239	bördigt lundområde	MT185 Luontoselvitys 2018.
2-244	berg, stenbunden mark och blockfält med låg avkastning	Luonnon monimuotoisuus Turussa 1997.

## Luo-3 Förekomst av arter som kräver särskilt skydd

3-1	smygstekellik glasvinge	Finlands Artdatacenter.
3-3	smygstekellik glasvinge	Finlands Artdatacenter.
3-4	grön sköldmossa	Finlands Artdatacenter.
3-5	vialsandbi	Finlands Artdatacenter.
3-6	vialsandbi och gökärtsstyltmal	Finlands Artdatacenter.
3-7	rutläsbräken	Miljöskyddets terrängkartläggning 2021.
3-8	smygstekellik glasvinge	Juurilasiiven esiintyminen Turussa kesällä 2021.
3-9	smygstekellik glasvinge	Juurilasiiven esiintyminen Turussa kesällä 2021.
3-10	vialsandbi och gökärtsstyltmal	Sammonpuiston luontoselvitys ja Itäharjun rohtokoirankieliselvitys 2021.
3-11	gökärtsstyltmal och töcknig tryminerarmal	Turun Pihlajaniemen suunnittelualan huomionarvoiset perhoset (Lepidoptera) ja kovakuoriaiset (Coleoptera) – Luontoselvitys 2019.

## Luo-4 Fortplantnings- och rastplatser för arter nämnda i Naturdirektivets bilaga IV a.

4-1	flygekorre	Turun kaupungin metsäsuunnitelma. Naturintresserades observationer 2014. Miljöskyddets terrängkartläggning 2015. Itä-Skanssin asemakaava-alueen luontoselvitys 2018.
4-2	flygekorre	Turun kaupungin metsäsuunnitelma. Turun kaupungin liito-oravaselvitys 2008.
4-3	flygekorre	Turun kaupungin metsäsuunnitelma. Finlands Artdatacenter.
4-4	flygekorre	Turun kaupungin metsäsuunnitelma.
4-5	flygekorre	Haapa-alhon asemakaava-alueen luontoselvitys 2003. Turun kaupungin liito-oravaselvitys 2008.
4-7	flygekorre	Turun kaupungin metsäsuunnitelma. Turun kaupungin liito-oravaselvitys 2008.
4-11	flygekorre	Turun kaupungin metsäsuunnitelma.
4-14	flygekorre	Kartoitus luontoselvitustarpeista erällä Turun yleiskaava 2025:een sisältyvillä alueilla. 2007.
4-15	flygekorre	Koskennurmen asemakaava-alueen luontoselvitys 2006.
4-16	flygekorre	Koskennurmen asemakaava-alueen luontoselvitys 2006. Turun kaupungin liito-oravaselvitys 2008.
4-17	flygekorre	Yli-Maarian kaava-alueen luontoarvojen perusselvitys 2003. Turun kaupungin liito-oravaselvitys 2008.
4-18	flygekorre	Yli-Maarian kaava-alueen luontoarvojen perusselvitys 2003. Turun kaupungin liito-oravaselvitys 2008.
4-19	flygekorre	Yli-Maarian kaava-alueen luontoarvojen perusselvitys 2003. Turun kaupungin liito-oravaselvitys 2008.
4-20	flygekorre	Turun kaupungin liito-oravaselvitys 2008.
4-21	flygekorre	Turun kaupungin liito-oravaselvitys 2008.
4-33	fladdermöss	Naturintresserades observation 2013. Miljöskyddets kartläggning 2014.
4-34	fladdermöss	Detaljplan 8/2010. Miljöskyddets terrängkartläggning 2013.
4-36	fladdermöss	Miljöskyddets terrängkartläggning 2017. Pihlajaniemen luontoselvitys 2020.
4-37	åkergröda	Miljöskyddets terrängkartläggning 2018.
4-39	flygekorre	Finlands Artdatacenter. Detaljplan 3/2014. Miljöskyddets terrängkartläggning 2015–2016.
4-40	flygekorre	Ympäristövaikutusten arviointiselostus 2012. Fingrid.
4-41	flygekorre	Ympäristövaikutusten arviointiselostus 2012. Fingrid.
4-43	åkergröda	Pahaniemen Ojarannan luontoselvitys 2012.
4-44	flygekorre	Turku, Munttismäki. Luontoselvitys 2008.
4-47	flygekorre	MT185 Luontoselvitys 2018.
4-48	åkergröda	Miljöskyddets terrängkartläggning 2008.
4-49	flygekorre	Miljöskyddets terrängkartläggning 2019.
4-50	tjockskalig målarmussla	VARELY artdatabas.
4-51	flygekorre	Turun kaupungin liito-oravaselvitys 2008. Kuloisten raja-alueen luontoselvitys 2013. Kuloistenniityn luontoselvitys 2017.
4-55	flygekorre	Turun kaupungin metsäsuunnitelma.
4-57	åkergröda	Miljöskyddets terrängkartläggning 2019.
4-62	åkergröda	Turun Pernon telakan alueen pohjoisen osan luontoselvitys 2017.
4-63	läderbagge	Erakkokuoriaistutkimus, vuosiraportti 2013.
4-64	läderbagge	Erakkokuoriaistutkimus, vuosiraportti 2013.
4-65	läderbagge	Erakkokuoriaistutkimus, vuosiraportti 2013.
4-66	flygekorre	Finlands Artdatacenter.
4-67	flygekorre	Naturintresserades observationer 2014. Miljöskyddets arkiv.
4-68	flygekorre	Naturintresserades observationer 2014. Miljöskyddets arkiv.
4-69	flygekorre	Naturintresserades observationer 2014. Miljöskyddets arkiv.

4-70	flygekorre	Koskennurmen asemakaava-alueen luontoselvitys 2006.
4-71	flygekorre	Turun kaupungin liito-oravaselvitys 2008.
4-72	flygekorre	Turun kaupungin liito-oravaselvitys 2008.
4-74	flygekorre	Turun kaupungin liito-oravaselvitys 2008.
4-75	flygekorre	Naturintresserades observationer 2019.
4-79	flygekorre	Miljöskyddets terrängkartläggning 2021.
4-80	flygekorre	Miljöskyddets terrängkartläggning 2016.
4-81	flygekorre	Miljöskyddets terrängkartläggning 2017.
4-82	flygekorre	Miljöskyddets terrängkartläggning 2017.
4-83	flygekorre	ForestKIT
4-84	flygekorre	ForestKIT. Viherverkkosuunnitelma 2008.
4-85	flygekorre	ForestKIT
4-86	flygekorre	Miljöskyddets terrängkartläggning.
4-87	tjockskalig målarmussla	KuTu-hankkeen vuollejokisimpukkaselvitys (Unio crassus) Aurajoella 2021.
4-88	fladdermöss	Turun Pihlajaniemen lepakkoselvitys 2019.
4-89	fladdermöss	Turun Pihlajaniemen lepakkoselvitys 2019.
4-90	fladdermöss	Turun Pihlajaniemen lepakkoselvitys 2019.
4-91	fladdermöss	Turun Koroistenniemen lepakkoselvitys 2021.
4-92	fladdermöss	Turun Koroistenniemen lepakkoselvitys 2021.
4-93	fladdermöss	Turun Koroistenniemen lepakkoselvitys 2021.
4-94	fladdermöss	Turun Koroistenniemen lepakkoselvitys 2021.
4-95	fladdermöss	Turun Koroistenniemen lepakkoselvitys 2021.
4-96	läderbagge	Turun Pihlajaniemen suunnittelualan huomionarvoiset perhoset (Lepidoptera) ja kovakuoriaiset (Coleoptera) – Luontoselvitys 2019.

#### Luo-5 Geologiskt värdefulla områden

5-2	lokalt värdefullt klippområde	Luonnon monimuotoisuus Turussa 1997. Arvokkaat kallioalueet 1995.
5-17	fornstrand	Turku, Hepokulta - Luontoselvitys 2008.
5-18	fornstrand	Turku, Hepokulta - Luontoselvitys 2008.
5-19	flyttblock	Turun keskustan osayleiskaavan luontoselvitys 10/2003.

#### Luo-6 Övriga särskilt viktiga områden med tanke på naturens mpngfald

6-4	gammal skog	Luonnon monimuotoisuus Turussa 1994.
6-6	kulturskog	Turun kaupungin metsäsuunnitelma. Miljöskyddets terrängkartläggning 2019.
6-7	kulturskog	Turun keskustan osayleiskaavan luontoselvitys 2003.
6-12	småvatten	Turku, Munttismäki. Luontoselvitys 2008.
6-18	gammal skog	Turun Koivuluodon ja Verkkoluodon alueiden luontoselvitys 2019.
6-24	stup	Detaljplan 30/2009. Turun Pääskylvuoren Pääskynkallion luontoselvitys 2011.
6-25	ädla lövträd	Pansion asemakaava-alueen luontoarvojen perusselvitys 2001. Detaljplan 58/2001.
6-26	kulturskog	Detaljplan 58/2001.
6-27	kulturskog	Miljöskyddets terrängkartläggning 2020.
6-28	bergskog	Miljöskyddets terrängkartläggning 2020.
6-29	kulturskog	Miljöskyddets terrängkartläggning 2020.
6-35	gammal skog	Miljöskyddets terrängkartläggning 2015. Turun Skanssinmäen suunnittelualan luontoarvojen perusselvitys 2018.
6-37	ädla lövträd	Skanssin alueen arvokkaat luontokohteet 2003. Miljöskyddets terrängkartläggning 2015.
6-38	kulturskog	Skanssin alueen arvokkaat luontokohteet 2003. Miljöskyddets terrängkartläggning 2015.
6-39	lund	Luonnon monimuotoisuus Turussa 1994. Miljöskyddets terrängkartläggning 2015.
6-40	ädla lövträd	Skanssin alueen arvokkaat luontokohteet 2003. Miljöskyddets terrängkartläggning 2015.
6-41	kulturskog	Turun keskustan osayleiskaavan luontoselvitys 2003.
6-43	område med förekomst av fredade växtarter	Miljöskyddets terrängkartläggning 2013.
6-49	område med förekomst av fredade växtarter	MT185 Luontoselvitys 2018.
6-56	lund	Luonnon monimuotoisuus Turussa 1994. Turun Koivuluodon ja Verkkoluodon alueiden luontoselvitys 2019.
6-57	kulturskog	Turun Koivuluodon ja Verkkoluodon alueiden luontoselvitys 2019. Lounais-Suomen ympäristökeskus 2008.
6-58	kulturskog	Detaljplan 22/2016.

6-62	bergskog	Kartoitus luontoselvitystarpeista erällä Turun yleiskaava 2025:een sisältyvillä alueilla. 2007.
6-63	bergskog	Kartoitus luontoselvitystarpeista erällä Turun yleiskaava 2025:een sisältyvillä alueilla. 2007.
6-64	småvatten	Kartoitus luontoselvitystarpeista erällä Turun yleiskaava 2025:een sisältyvillä alueilla. 2007.
6-68	bergskog	Skanssin ja Piispanristin osayleiskaava, Luonnonympäristö. 2001. Detaljplan 45/2004.
6-69	hagmark	Miljöskyddets terrängkartläggning 2019.
6-71	bergskog	Miljöskyddets terrängkartläggning 2020.
6-72	gammal skog	Upalingontien luontoselvitys 2008. Luontoselvitys Upalingon alueella 2016.
6-73	flyttblock	Luonnon monimuotoisuus Turussa 1994. Detaljplan 26/2001. Geologisesti arvokkaat alueet Varsinais-Suomessa 2018.
6-74	lund	Turun Pahanien Ojarannan luontoselvitys 2012.
6-76	kulturskog	Miljöskyddets terrängkartläggning 2020.
6-77	gammal skog	METSO-raportti 2012
6-78	stup med skogsbestånd vid stupets nedre del	Turku, Hepokulta - Luontoselvitys 2008.
6-79	kulturskog	Turun keskustan osayleiskaavan luontoselvitys 2003.
6-80	kulturskog	Turun keskustan osayleiskaavan luontoselvitys 2003.
6-81	kulturskog och äng	Turun keskustan osayleiskaavan luontoselvitys 2003.
6-82	område med lundartad växtlighet	Kakolanmäen puusto ja kasvillisuuskarttoitus 2002.
6-83	äng och stup	Turun keskustan osayleiskaavan luontoselvitys 2003.
6-84	lund och äng	Turun keskustan osayleiskaavan luontoselvitys 2003.
6-85	klippområde och damm	Kakolanmäen puusto ja kasvillisuuskarttoitus 2002.
6-86	lund	Kakolanmäen asemakaavamuutoksen luontoselvityksen taydennys 2003.
6-87	lågvoxen äng	Turun Pihlajaniemen suunnittelun alueen huomionarvoiset perhoset (Lepidoptera) ja kovakuoriaiset (Coleoptera) – Luontoselvitys 2019.

#### Luo-7 Områden med förekomst av hotade arter

7-2	silltrut	Miljöskyddets kartläggning av fågelfaunan. Uppföljning av fågelfaunan i skärgården 1997–2018.
7-19	silltrut	Miljöskyddets kartläggning av fågelfaunan. Uppföljning av fågelfaunan i skärgården 1997–2018.
7-20	ejder	Miljöskyddets kartläggning av fågelfaunan. Uppföljning av fågelfaunan i skärgården 1997–2018.
7-65	mandelblomma	Miljöskyddets terrängkartläggning 2020. Finlands Artdatacenter.

#### Luo-8 Hotade naturtyper

8-2	äng	Miljöskyddets terrängkartläggning 2012.
8-3	äng	Turun Röntämäen Niuskalankadun luontoselvitys 2012. Miljöskyddets terrängkartläggning 2013.
8-4	äng	Detaljplan 30/2009. Turun Pääskyvuoren Pääskynkallion luontoselvitys 2011.
8-5	äng	Haritun koulutontti, luontoselvitys 2011. Miljöskyddets terrängkartläggning 2018.
8-6	äng	Miljöskyddets terrängkartläggning 2011. Detaljplan 6/2011. Turun Koroistenkaaren luontoselvitys 2012.
8-7	äng	Miljöskyddets terrängkartläggning 2011. Detaljplan 6/2011.
8-9	äng	Miljöskyddets terrängkartläggning 2018.
8-10	äng	Turun Pukkilan kaakelitehtaan luontoselvitys 2018.
8-11	äng	Turun Pukkilan kaakelitehtaan luontoselvitys 2018.
8-12	äng	Turun keskustan osayleiskaavan luontoselvitys 2003. Detaljplan 53/2003.
8-13	äng	Miljöskyddets terrängkartläggning 2020.
8-14	äng	Miljöskyddets terrängkartläggningar 2001 och 2012.
8-15	äng	Miljöskyddets terrängkartläggningar 2001 och 2012.
8-16	äng	Luonnon monimuotoisuus Turussa 1997.
8-17	äng	Turun keskustan osayleiskaavan luontoselvitys 2003.
8-18	äng	Heikkilän kasarmin luontoselvitys 2017, Turun Pihlajaniemen asemakaavamuutoksen luontoselvitys 2020.
8-19	äng	Turun keskustan osayleiskaavan luontoselvitys 2003.
8-21	äng	Turun keskustan osayleiskaavan luontoselvitys 2003.
8-22	äng	Turun keskustan osayleiskaavan luontoselvitys 2003. Miljöskyddets terrängkartläggning 2018.
8-28	äng	Miljöskyddets terrängkartläggning 2001. Turun keskustan osayleiskaavan luontoselvitys 2003.

8-32	äng	Suikkilan kartanon asemakaava-alueen luontoselvitys 2003.
8-34	bäck i lerjord	Suikkilan kartanon asemakaava-alueen luontoselvitys 2003.
8-35	sumpmark med klibbal	Heikkilän kasarmin luontoselvitys 2017. Miljöskyddets terrängkartläggning 2020.
8-36	äng	Turun keskustan osayleiskaavan luontoselvitys 2003. Miljöskyddets terrängkartläggning 2018.
8-37	äng	Luonnon monimuotoisuus Turussa 1997. Miljöskyddets terrängkartläggning 2018.
8-38	äng	Turun keskustan osayleiskaavan luontoselvitys 2003.
8-39	äng	Varsinais-Suomen perinnemaisemat 2000.
8-40	äng	Varsinais-Suomen perinnemaisemat 2000.
8-41	gräsmark	Varsinais-Suomen perinnemaisemat 2000.
8-45	bäck i lerjord	Kartoitus luontoselvitustarpeista erällä Turun yleiskaava 2025:een sisältyvillä alueilla. 2007.
8-48	bäck i lerjord	Luonnon monimuotoisuus Turussa 1994. Detaljplan 9/2012.
8-49	bäck i lerjord	Luonnon monimuotoisuus Turussa 1994.
8-50	äng	Varsinais-Suomen perinnemaisemat 2000.
8-52	sumpmark med klibbal	Turun Koivuluodon ja Verkkoluodon alueiden luontoselvitys 2019.
8-53	lund	Turun Koivuluodon ja Verkkoluodon alueiden luontoselvitys 2019.
8-54	lund	Turun Koivuluodon ja Verkkoluodon alueiden luontoselvitys 2019.
8-55	äng	Turun Koivuluodon ja Verkkoluodon alueiden luontoselvitys 2019.
8-56	lund	Turun Koivuluodon ja Verkkoluodon alueiden luontoselvitys 2019.
8-57	äng	Varsinais-Suomen perinnemaisemat 2000.
8-59	äng	Miljöskyddets terrängkartläggning 2020.
8-60	äng	Turun Pahaniemen Ojarannan luontoselvitys 2012.
8-61	bäck i lerjord	Turun Pahaniemen Ojarannan luontoselvitys 2012.
8-62	äng	Turun Pahaniemen Ojarannan luontoselvitys 2012.
8-63	äng	Turun keskustan osayleiskaavan luontoselvitys 2003.
8-64	skogsdunge med lövträd, äng och myr	Turun keskustan osayleiskaavan luontoselvitys 2003.
8-65	äng	Turun keskustan osayleiskaavan luontoselvitys 2003.
8-66	äng	Turun keskustan osayleiskaavan luontoselvitys 2003.
8-67	lund	Turun keskustan osayleiskaavan luontoselvitys 2003.
8-68	äng och lund	Miljöskyddets terrängkartläggning 2022.



## LÄHDELUETTELO / LITTERATURFÖRTECKNING

### Julkaisut / Publikationer:

- E18 Turun Kehätien parantaminen välillä Naantali-Raisio. Luontoselvitys Upalingon alueella 2016. Ramboll.*
- Geologisesti arvokkaat alueet Varsinais-Suomessa. Varsinais-Suomen liitto. 2018.*
- Haapa-alhon asemakaava-alueen luontoarvojen perusselvitys. Suomen Luontotieto Oy. 2003.*
- Haritun koulutontti, luontoselvitys 157-P12762P001. Finnish Consulting Group. 15.3.2011.*
- Husa, J. ja Heikkinen, R. 1995: Luonnon- ja maisemansuojelun kannalta arvokkaat kallioalueet Turun ja Porin läänissä. Vesi- ja ympäristöhallitus, luonnonsuojeluyksikkö.*
- Itä-Skanssin asemakaava-alueen luontoselvitys. Luonto- ja ympäristötutkimus Envibio Oy. 2018.*
- Itä-Turun viheralueiden luontoselvitys. Turun kaupunki, Kiinteistölaitos, Rentukka-hanke. Suomen Ympäristökonsultit. 2002.*
- Junnila, A. 2021: Juurilasisiiven esiintyminen Turussa kesällä 2021. Junnila, A. 2021. (julkaisematon selvitys).*
- Kartoitus luontoselvitystarpeista erällä Turun yleiskaava 2025:een sisältyvillä alueilla. 2007.*
- Koskennurmen asemakaava-alueen luontoselvitys. Luonto- ja ympäristötutkimus Envibio Oy. 2006.*
- Kuloisten raja-alueen luontoselvitys. Ympäristösuunnittelu Enviro Oy. 2013.*
- Kuloistenniityn asemakaava-alueen luontoselvitys. Ympäristösuunnittelu Enviro Oy. 2017.*
- Laaksonen, R. 2021: KuTu-hankkeen vuollejokisimpukkaselvitys (Unio crassus) Aurajoella 2021.*
- Lampinen, J. 2017: The present size, protection status, threats and restoration requirements of Carex caryophyllaea -populations in continental Finland. Memoranda Soc. Fauna Flora Fennica 93: 106–135, 2017.*
- Lampinen, J. ja Koskela, A. 2016: Juhannuskukkulan perinnebiotoopin kasvillisuus, luontotyytit ja hoitosuunnitelma. Turun kaupungin ympäristöjulkaisuja 4/2016.*
- Landvik, M. 2011: Erakkokuoriaisen (Osmoderma sp.) ekologia ja suojelustrategiat, tutkimusraportti 2011.*
- Landvik, M. 2013: Erakkokuoriaistutkimuksen vuosiraportti. 31.12.2013.*
- Lehtomaa, L. 2000: Varsinais-Suomen perinnemaisemat. Alueelliset ympäristöjulkaisut 160. Lounais-Suomen ympäristökeskus.*
- Luontoselvitys – MT 185 parantaminen välillä Pernon-Ihalan ETL. Sweco Ympäristö Oy. Turku. 2018.*
- Luontoselvitys asemakaava-alueella ”Uittamon täydennys”. Luonto- ja ympäristötutkimus Envibio Oy. 2017.*
- Olkiluoto 4 (OL4) –ydinvoimalaitosyksikköhankkeen edellyttämien verkkovahvistusten voimajohdot. Ympäristövaikutusten arviointiselostus 2012. Fingrid.*
- Pansion lilamontien luontoselvitys. Biota BD Oy. 2004.*
- Saaronniemen asemakaavan luontoarvojen perusselvitys. JM-Ympäristötutkimus. 2001.*
- Sammonpuiston luontoselvitys ja Itäharjun rohtokoirankieliselvitys. Luonto- ja ympäristötutkimus Envibio Oy. 2021.*
- Senaatti-Kiinteistöt. Luontoselvitykset 2017. K-Heikkilä Turku, suppea luontoselvitys. Pöyry.*
- Senaatti-Kiinteistöt: Pihlajaniemen luontoselvitykset. Liite 1. Kasvillisuuskuviot. 2019. Pöyry.*
- Skanssin alueen arvokkaat luontokohteet. 1. Huhkolan-Skanssin alueen tarkistusinventointi. Jyrki Matikainen. 31.10.2003.*
- Skanssin Kolmion asemakaavan ja asemakaavanmuutoksen luontoselvitys. Luonto- ja ympäristötutkimus Envibio Oy. 4.10.2019.*
- Suikkilan kartananon asemakaava-alueen luontoselvitys. Suomen Luontotieto Oy. 2003. Turku, Munttismäki. Luontoselvitys. Tmi Hannu Klemola. 2008.*

Turku, Perno, Upalingontie. Luontoselvitys. Tmi Hannu Klemola. 2008.

Turun kaupungin liito-oravaselvitys keväällä 2008. Suomen Luontotieto Oy. 7/2009.

Turun kaupunki. Kaarinan kaupunki. Skanssin ja Piispanristin osayleiskaava. Perustiedot. Tavoitteet. Mitoitus. Kehityskuva. Suunnittelukeskus Oy Turku. 2001.

Turun kaupunki: Halisten Pähkinämäen luontoselvitys. Biota BD Oy. 2004.

Turun keskustan osayleiskaavan luontoselvitys. Suomen Ympäristökonsultit. 2003.

Turun Koivuluodon ja Verkkoluodon alueiden luontoselvitys 2019. Ympäristökonsultointi Jynx Oy.

Turun Koroistenkaaren luontoselvitys. Tmi Hannu Klemola. 2012.

Turun Linnasmäen kaava-alueen luontoselvitys. 20.5.2005. Maa ja Vesi Oy. Jaakko Pöyry Infra.

Turun Pahaniemen Ojarannan luontoselvitys. Tmi Hannu Klemola. 2012.

Turun Pernon telakan alueen eteläisen osan luontoselvitys. Ympäristökonsultointi Jynx. 2017.

Turun Pernon telakan alueen pohjoisen osan luontoselvitys. Ympäristökonsultointi Jynx. 2017.

Turun Pihlajaniemen asemakaavamuutoksen osa-alueen 1 luontoselvitys. 9.1.2020. AFRY Finland Oy.

Turun Pihlajaniemen suunnittelualueen huomionarvoiset perhoset (Lepidoptera) ja kovakuoriaiset (Coleoptera) – Luontoselvitys 2019. Albus Luontopalvelut Oy. 2019.

Turun Pukkilan kaakelitehtaan luontoselvitys. Loppuraportti kesäkuu 2018. Ympäristökonsultointi Jynx.

Turun Pääskyvuoren Pääskynkallion luontoselvitys. Tmi Hannu Klemola. 2011.

Turun Röntämäen Niuskalankadun luontoselvitys. Tmi Hannu Klemola. 2012.

Turun Skanssinmäen suunnittelualueen luontoarvojen perusselvitys 2018. Suomen Luontotieto Oy 10/2018.

Turun Yli-Maarian asemakaava-alueen luontoarvojen perusselvitys. 14.10.2002. Suomen Luontotieto Oy.

Vasko, V. 2019: Turun Pihlajaniemen lepakkoselvitys 2019.

Vasko, V. 2021: Turun Koroistenniemen lepakkoselvitys. – Faunatican raportteja 67/2021.

Yli-Maarian kaava-alueen luontoarvojen perusselvitys. Suomen Luontotieto Oy. 2003.

### **Turun kaupungin selvitykset ja raportit / Åbo stads utredningar och rapporter:**

Luonnon monimuotoisuus Turussa. 1. Luonnonsuojelullisesti arvokkaat alueet. 1994. Turun kaupunki. Ympäristönsuojelutoimisto.

Luonnon monimuotoisuus Turussa. 2. Luonnonsuojelullisesti arvokkaat alueet. 1997. Turun kaupunki. Ympäristönsuojelutoimisto.

METSO-kartoitus 2012. Turun kaupunki.

Turun kaupungin metsäsuunnitelma 2019–2029. Päivittyvä metsikkökuvio-tietokanta.

Turun kaupungin ympäristönsuojelun maastokartoitukset –2022 / Åbo stads miljöskyddets terrängkartläggningar –2022

Turun kaupungin ympäristönsuojelun saaristolinnustolaskennat 1997–2019 / Åbo stads miljöskyddets uppföljning av fågelfaunan i skärgården 1997–2019

### **Varsinais-Suomen ELY-keskus / NTM-centralen i Egentliga Finland:**

Luontotyyppikartoitukset 1998–2008 / Kartläggning av naturtyper 1998–2008

Uhanalaisrekisteri

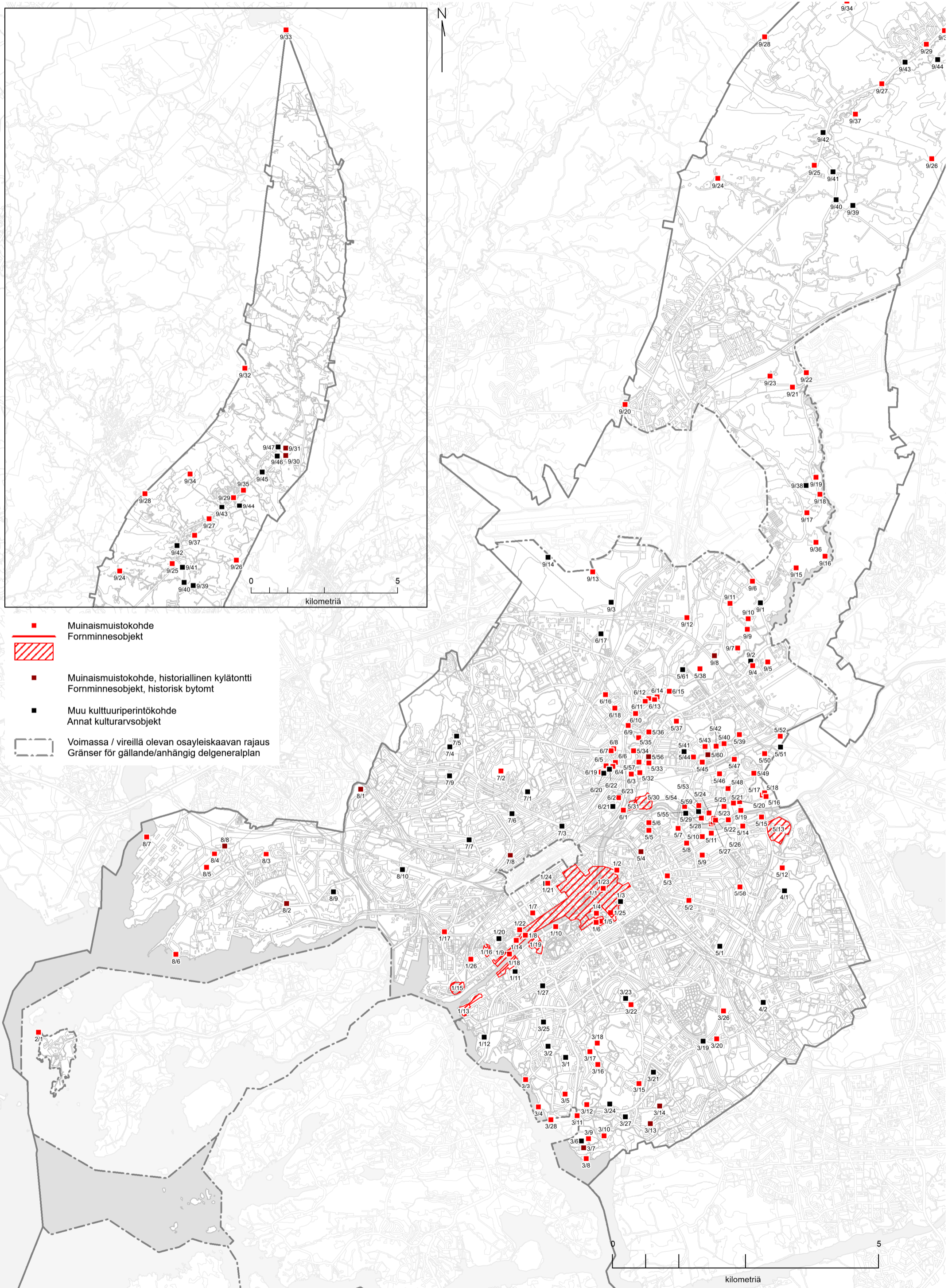
### **Suomen Lajitietokeskus / Finlands Artdatacenter:**

Laji.fi-portaali. Suomen Lajitietokeskus. Luonnontieteellinen keskusmuseo. Helsingin yliopisto.

**YLEISKAAVA 2029 - Viherympäristö, maisema ja muinasjännökset, LIITE 4**  
**GENERALPLAN 2029 - Grönmiljö, landskap och fornlämningar, BILAGA 4**

*Kiinteät muinaisjännökset, historialliset kylätontit ja muut kulttuuriperintökohteet*  
*Fasta fornlämningar, historiska bytomter och andra kulturarvsobjekt*

1.8.2022 / ML



- Muinaismuistokohde  
Formminnesobjekt
- Muinaismuistokohde, historiallinen kylätontti  
Formminnesobjekt, historisk bytomt
- Muu kulttuuriperintökohte  
Annat kulturarvsobjekt
- Voimassa / vireillä olevan osayleiskaavan rajaus  
Gränser för gällande/anhängig delgeneralplan

**Kiinteät muinaisjäännökset, historialliset kylätontit ja muut kulttuuriperintökohteet**

Turun kaupunki, kaupunkisuunnittelu 1.8.2022 (SS)

Nro	Nimi	Laji	Mj-tunnus	
1/1	Turun kaupungin vanha asemakaava-alue	kiinteä muinaisjäännös	853500004	VARK
1/2	Ryssänmäki	kiinteä muinaisjäännös	1000019569	
1/3	Kerttulimäki	muu kulttuuriperintökohde	1000028834	
1/4	Gadolininristi	kiinteä muinaisjäännös	1000018850	
1/5	Luostarinmäki	kiinteä muinaisjäännös	853010069	
1/6	Vartiovuorenkatu 1-3	kiinteä muinaisjäännös	1000019563	
1/7	Yliopistonkatu 41	kiinteä muinaisjäännös	1000019568	
1/8	Pyhän Mikaelin kirkko	kiinteä muinaisjäännös	1000019559	
1/9	Turun linnan hautausmaa	kiinteä muinaisjäännös	1000019560	
1/10	Makasiininranta	kiinteä muinaisjäännös	1000039130	
1/11	Vilkkilänmäki	muu kulttuuriperintökohde	1000027002	
1/12	Pihlajaniemenpuisto	muu kulttuuriperintökohde	1000026763	
1/13	Korppolaismäki	kiinteä muinaisjäännös	853010061	
1/14	Gaddin puutarha	kiinteä muinaisjäännös	1000037560	VARK
1/15	Turun linna	kiinteä muinaisjäännös	1000019681	VARK
1/16	Pakkarinkadun kolerahautausmaa	kiinteä muinaisjäännös	1000019535	
1/17	Patterinhaka	kiinteä muinaisjäännös	1000002106	VARK
1/18	Manillanranta	kiinteä muinaisjäännös	1 000 040 828	
1/19	Turun linnan tiilisali	kiinteä muinaisjäännös	1000031174	
1/20	Kakola	muu kulttuuriperintökohde	1000031473	
1/21	Puolalanmäki	kiinteä muinaisjäännös	1000034229	
1/22	Sairashuoneenkadun kellari	kiinteä muinaisjäännös	1000036892	
1/23	Tuomiokirkko	kiinteä muinaisjäännös	1 000 039 354	VARK
1/24	Aninkainen Puolala	muu kulttuuriperintökohde	1 000 041 477	
1/25	Pyhän Kerttulien huoltolan hautausmaa	kiinteä muinaisjäännös	1 000 019 561	
1/26	Malminkadun kolerasairaala	kiinteä muinaisjäännös	1 000 030 942	
1/27	Heikkilä/Vähä-Heikkilä	muu kulttuuriperintökohde	1 000 041 405	
2/1	Ruissalo Nordkap	kiinteä muinaisjäännös	1000031920	
3/1	Uittamon louhos	muu kulttuuriperintökohde	1000038738	
3/2	Uittamo 2	muu kulttuuriperintökohde	1000018597	
3/3	Uittamo	kiinteä muinaisjäännös	1000002097	
3/4	Ispoisten ranta	kiinteä muinaisjäännös	1000027451	
3/5	Ratsumiehen puisto	kiinteä muinaisjäännös	853 000 007	
3/6	Ispoinen 2	muu kulttuuriperintökohde	1000027450	
3/7	Ispoisten vanha kylätontti	kiinteä muinaisjäännös	1000027449	VARK
3/8	Ruskiakallio	kiinteä muinaisjäännös	1000018590	
3/9	Katariina Jagellonian kivi	kiinteä muinaisjäännös	1000018589	
3/10	Laukkavuori	kiinteä muinaisjäännös	853010077	
3/11	Ispoisten kartano	kiinteä muinaisjäännös	1000018588	
3/12	Kuntoilureitti	kiinteä muinaisjäännös	853010078	
3/13	Haritun yksinäistalo	kiinteä muinaisjäännös	1000025821	
3/14	Kakkaraisten yksinäistalo	kiinteä muinaisjäännös	1000027453	
3/15	Pisuvuori	kiinteä muinaisjäännös	1000018593	
3/16	Ilpoinen	kiinteä muinaisjäännös	853010057	
3/17	Ispoinen	kiinteä muinaisjäännös	1000026762	
3/18	Ropovaha	kiinteä muinaisjäännös	1000018594	
3/19	Ryövärinvaha	muu kulttuuriperintökohde	1000018598	
3/20	Piispanristi	kiinteä muinaisjäännös	1000018595	

3/21	Pisu/Peltola	muu kulttuuriperintökohde	1000032771	
3/22	Peterean aita	kiinteä muinaisjäännös	1 000 041 178	
3/23	Retrodome	muu kulttuuriperintökohde	1 000 041 166	
3/24	Pulkkavuori	muu kulttuuriperintökohde	1 000 039 432	
3/25	Puistomäki	muu kulttuuriperintökohde	1 000 041 448	
3/26	Kannisto	kiinteä muinaisjäännös	1 000 042 083	
3/27	Ilpoinen (Ilpoinen)	muu kulttuuriperintökohde	1 000 041 414	
3/28	Kengittäjänpuisto	kiinteä muinaisjäännös	1 000 018 591	
4/1	Ratasristi	muu kulttuuriperintökohde	1000023108	
4/2	Lauste	muu kulttuuriperintökohde	1 000 041 425	
5/1	Mikkolanmäki	muu kulttuuriperintökohde	1000018592	
5/2	Itäharjun kolerahautausmaa	kiinteä muinaisjäännös	1000019441	
5/3	Viinämäki	kiinteä muinaisjäännös	1000019566	
5/4	Kairisten yksinäistalo	kiinteä muinaisjäännös	1000019442	
5/5	Kaarinan kirkko	kiinteä muinaisjäännös	1000014881	VARK
5/6	Kirkkomäki	kiinteä muinaisjäännös	853010005	
5/7	Hallinkorvan puistikko	kiinteä muinaisjäännös	853010012	
5/8	Halistentie	kiinteä muinaisjäännös	853010075	
5/9	Paaskunnanpuisto	kiinteä muinaisjäännös	1000019534	
5/10	Paaskunnan asuinpaikka	kiinteä muinaisjäännös	1000001405	
5/11	Paaskunta	kiinteä muinaisjäännös	853010076	
5/12	Huhko	kiinteä muinaisjäännös	853010053	
5/13	Kylämäki	kiinteä muinaisjäännös	853010010	VARK
5/14	Rasinmäki	kiinteä muinaisjäännös	1000008276	
5/15	Ristimäki I-II	kiinteä muinaisjäännös	853010004	
5/16	Pähkinämäki 2	kiinteä muinaisjäännös	202010037	
5/17	Pähkinämäki	kiinteä muinaisjäännös	853010047	
5/18	Pähkinämäki 2	Kiinteä muinaisjäännös	202010037	
5/19	Virnamäenpuiston ranta	kiinteä muinaisjäännös	1000003008	
5/20	Sipipelto	kiinteä muinaisjäännös	853010025	
5/21	Sipinharju	kiinteä muinaisjäännös	853010072	
5/22	Komonen 1	kiinteä muinaisjäännös	853010006	
5/23	Virnamäki 1	kiinteä muinaisjäännös	853010011	
5/24	Virnamäenpuisto	kiinteä muinaisjäännös	853010071	
5/25	Virnamäenpuisto 2	kiinteä muinaisjäännös	1000021164	
5/26	Virnamäenpuisto 3	kiinteä muinaisjäännös	1000021165	
5/27	Virnamäki	kiinteä muinaisjäännös	1000021163	
5/28	Virnamäki 2	kiinteä muinaisjäännös	853010070	
5/29	Tättilä	kiinteä muinaisjäännös	853010073	
5/30	Koroisten tila	kiinteä muinaisjäännös	853010007	VARK
5/31	Koroistenniemi	kiinteä muinaisjäännös	853010001	VARK
5/32	Maarian kirkon lounaispuoleinen pelto	kiinteä muinaisjäännös	1000011111	
5/33	Maarian kirkko	kiinteä muinaisjäännös	1000014800	
5/34	Pappilanpelto	kiinteä muinaisjäännös	1000021082	
5/35	Räntämäki Katajamäki	kiinteä muinaisjäännös	853010036	
5/36	Prusin patteri	kiinteä muinaisjäännös	1000019558	
5/37	Linnasmäki	kiinteä muinaisjäännös	853010003	
5/38	Vähätalon pelto	kiinteä muinaisjäännös	853010062	
5/39	Kotirinne	kiinteä muinaisjäännös	853010022	VARK
5/40	Niuskala	kiinteä muinaisjäännös	853010048	
5/42	Myllymäki A-B	kiinteä muinaisjäännös	853010065	
5/41	Keskitalo	muu kulttuuriperintökohde	853 000 006	
5/43	Riihivainio	kiinteä muinaisjäännös	853010008	

5/44	Vähätalo	kiinteä muinaisjäännös	1000019567
5/45	Niuskalan kuppikallio	kiinteä muinaisjäännös	853010074
5/46	Etuperkko	kiinteä muinaisjäännös	853010026
5/47	Frantsi	kiinteä muinaisjäännös	853010028
5/48	Komonen 2	kiinteä muinaisjäännös	853010023
5/49	Kaupunkitättilä	kiinteä muinaisjäännös	853010024
5/50	Halinen Uhrikallio	kiinteä muinaisjäännös	853010027
5/51	Häämäen kallio	muu kulttuuriperintökohde	1000021177
5/52	Häämäki	kiinteä muinaisjäännös	1000020662
5/53	Tättilä	kiinteä muinaisjäännös	1 000 021 162
5/54	Frantsi	kiinteä muinaisjäännös	1 000 000 391
5/55	Halistenkoski	muu kulttuuriperintökohde	1 000 021 184
5/56	Maaria Rântämäki (Pappila, Prusi, Räimä)	kiinteä muinaisjäännös	1 000 038 705
5/57	Vähäjoen vanha silta ja tielinja	kiinteä muinaisjäännös	1 000 040 520
5/58	Kuralanvuori	kiinteä muinaisjäännös	1 000 041 701
5/59	Halinen	muu kulttuuriperintökohde	1 000 041 457
5/60	Niuskala (Niuskala)	kiinteä muinaisjäännös	1 000 041 454
5/61	Piipanoja	muu kulttuuriperintökohde	1 000 041 472
6/1	Alfa II	kiinteä muinaisjäännös	853010066
6/2	Virusmäki	kiinteä muinaisjäännös	853010014
6/3	Taskulan ranta	kiinteä muinaisjäännös	853010067
6/4	Kirves	kiinteä muinaisjäännös	1000021178
6/5	Taskula	kiinteä muinaisjäännös	853010013
6/6	Hellberg-Tuominen	kiinteä muinaisjäännös	853010017
6/7	Kaerla Mulli	kiinteä muinaisjäännös	853010016
6/8	Tuomi-Lehtonen-Muonamiestalot	kiinteä muinaisjäännös	853010018
6/9	Ammatillinen kurssikeskus	kiinteä muinaisjäännös	1000021179
6/10	Maaria Kärsämäki	kiinteä muinaisjäännös	853010019
6/11	Kärsämäen kartanon puutarha	kiinteä muinaisjäännös	1000021156
6/12	Kärsämäen Marttila	kiinteä muinaisjäännös	1000019444
6/13	Hiidenkartano	kiinteä muinaisjäännös	1000019440
6/14	Kärsämäki Radanvierusta	kiinteä muinaisjäännös	853010015
6/15	Kärsämäen tiilitehdas	kiinteä muinaisjäännös	1000027454
6/16	Pallivaha	kiinteä muinaisjäännös	1000019557
6/17	Kärsämäen sotilaskaivannot	muu kulttuuriperintökohde	1000020531
6/18	Rientola	kiinteä muinaisjäännös	1000032388
6/19	Kastu	kiinteä muinaisjäännös	1000036924
6/20	Kastu 2	muu kulttuuriperintökohde	1000036925
6/21	Kastainen (Kastu)	muu kulttuuriperintökohde	1 000 041 493
6/22	Kaela Kirves	muu kulttuuriperintökohde	1 000 041 457
6/23	Virusmäki (Virusmäki)	muu kulttuuriperintökohde	1 000 041 497
7/1	Pirunmäki	muu kulttuuriperintökohde	1000021075
7/2	Kalmasvuori	kiinteä muinaisjäännös	853010021
7/3	Raunistulan koulu	muu kulttuuriperintökohde	1000031026
7/4	Metsäkylä	muu kulttuuriperintökohde	1 000 023 111
7/5	Metsäkylän kartano	muu kulttuuriperintökohde	1 000 041 643
7/6	Ruohonpää	muu kulttuuriperintökohde	1 000 041 481
7/7	Pitkämäki	muu kulttuuriperintökohde	1 000 041 476
7/8	Kähärlä	kiinteä muinaisjäännös	1 000 041 453
7/9	Suikkila	muu kulttuuriperintökohde	1 000 041 484
8/1	Mälikkälän kylätontti	kiinteä muinaisjäännös	1000023110
8/2	Pakarla/Bagarla	kiinteä muinaisjäännös	1000025823
8/3	Hyrköinen	kiinteä muinaisjäännös	853010056

8/4	Perno	kiinteä muinaisjäännös	853010055	
8/5	Perno IV	kiinteä muinaisjäännös	853010054	
8/6	Pansio	kiinteä muinaisjäännös	1000002110	
8/7	Raisionlahti	kiinteä muinaisjäännös	1626	
8/8	Pernon kartano	kiinteä muinaisjäännös	1 000 040 913	VARK
8/9	Artukainen	muu kulttuuriperintökohde	1 000 041 632	
8/10	Pahaniemi	muu kulttuuriperintökohde	1 000 041 778	
9/1	Saramäki (Saramäki)	muu kulttuuriperintökohde	1 000 041 482	
9/2	Saramäki Marttila	muu kulttuuriperintökohde	1 000 025 829	
9/3	Pirunpesä	muu kulttuuriperintökohde	1 000 015 889	
9/4	Mäenpää	kiinteä muinaisjäännös	853010046	
9/5	Rikattulan mäki	kiinteä muinaisjäännös	853010034	
9/6	Huilu	kiinteä muinaisjäännös	1 000 021 152	
9/7	Yrjönmäki	kiinteä muinaisjäännös	853010009	
9/8	Vähätalon mäki/lhamuotilan kylätontti	kiinteä muinaisjäännös	853010064	
9/9	Saramäki	kiinteä muinaisjäännös	853010031	
9/10	Marttilan vasikkahaka	kiinteä muinaisjäännös	853010032	
9/11	Kankaristo	kiinteä muinaisjäännös	853010059	
9/12	Onnela	kiinteä muinaisjäännös	1000021155	
9/13	Pyhän Henrikin tie/Nunnapolku	kiinteä muinaisjäännös	1000015888	
9/14	Turun lentokenttä 3	muu kulttuuriperintökohde	1000030326	
9/15	Hankkismäki	kiinteä muinaisjäännös	853010035	
9/16	Yli-Junnila	kiinteä muinaisjäännös	1000025745	
9/17	Hillamäki	kiinteä muinaisjäännös	853010038	
9/18	Myllyoja	kiinteä muinaisjäännös	853010068	
9/19	Kansakoulunmäki	kiinteä muinaisjäännös	853010040	
9/20	Kopamäki	kiinteä muinaisjäännös	1000032334	
9/21	Mäntylä 2	kiinteä muinaisjäännös	1000000396	
9/22	Kunnantalon tontti	kiinteä muinaisjäännös	1000000389	
9/23	Mäntylä	kiinteä muinaisjäännös	853010042	
9/24	Auvaisten nummi	kiinteä muinaisjäännös	853010043	
9/25	Rintala	kiinteä muinaisjäännös	853010044	
9/26	Koivulehto	kiinteä muinaisjäännös	1000020205	
9/27	Kerola-Kankare	kiinteä muinaisjäännös	853010045	
9/28	Huovintie	kiinteä muinaisjäännös	1000011696	
9/29	Kotimäki	kiinteä muinaisjäännös	853010060	
9/30	Paijula/Vähä-Paijula	kiinteä muinaisjäännös	1000025831	
9/31	Paijula/Iso-Paijula	kiinteä muinaisjäännös	1000025832	
9/32	Harvametsä	kiinteä muinaisjäännös	1000011666	
9/33	Kuhankuono	kiinteä muinaisjäännös	1000008975	
9/34	Hakala	kiinteä muinaisjäännös	1000013501	
9/35	Alakylä / Alakartano	kiinteä muinaisjäännös	1 000 040 905	
9/36	Paimala Sipilä	kiinteä muinaisjäännös	1 000 040 906	
9/37	Urola	kiinteä muinaisjäännös	1 000 040 907	
9/38	Myllyoja (Myllyoja)	muu kulttuuriperintökohde	1 000 041 467	
9/39	Tekkala (Tekkala)	muu kulttuuriperintökohde	1 000 041 485	
9/40	Auvainen	muu kulttuuriperintökohde	1 000 041 455	
9/41	Auvaismäki	muu kulttuuriperintökohde	1 000 041 456	
9/42	Kreivilä	muu kulttuuriperintökohde	1 000 041 465	
9/43	Ullainen	muu kulttuuriperintökohde	1 000 041 489	
9/44	Kinnarla/Kunnila	muu kulttuuriperintökohde	1 000 041 463	
9/45	Paavola (Mäkilä)	muu kulttuuriperintökohde	1 000 041 469	
9/46	Tiipilä	muu kulttuuriperintökohde	1 000 041 487	

9/47 Joenperä

muu kulttuuriperintökohde

1 000 041 459

VARK = VARK-inventointiin (Valtakunnallisesti merkittävä arkeologinen kohde) valittu kohde



**Fasta fornlämningar, historiska bytomter och övriga kulturarvsobjekt**

Åbo stad, stadsplanering 1.8.2022 (SS)

Nr	Namn	Art	MJ-kod	
1/1	Åbo stads gamla detaljplaneområde	fast fornlämning	853500004	VARK
1/2	Ryssänmäki	fast fornlämning	1000019569	
1/3	Kerttulinmäki	övrigt kulturarvsobjekt	1000028834	
1/4	Gadoliniristi	fast fornlämning	1000018850	
1/5	Klosterbacken	fast fornlämning	853010069	
1/6	Vårdbergsgatan 1–3	fast fornlämning	1000019563	
1/7	Universitetsgatan 41	fast fornlämning	1000019568	
1/8	S:t Mikael's kyrka	fast fornlämning	1000019559	
1/9	Åbo slotts begravningsplats	fast fornlämning	1000019560	
1/10	Magasinstranden	fast fornlämning	1000039130	
1/11	Vilkkiläbacken	övrigt kulturarvsobjekt	1000027002	
1/12	Rönnuddsparken	övrigt kulturarvsobjekt	1000026763	
1/13	Korpolaisbacken	fast fornlämning	853010061	
1/14	Gadds trädgård	fast fornlämning	1000037560	VARK
1/15	Åbo slott	fast fornlämning	1000019681	VARK
1/16	Packaregatans kolerabegravningsplats	fast fornlämning	1000019535	
1/17	Batterihagen	fast fornlämning	1000002106	VARK
1/18	Manillastranden	fast fornlämning	1 000 040 828	
1/19	Åbo slotts tegelsal	fast fornlämning	1000031174	
1/20	Kakola	övrigt kulturarvsobjekt	1000031473	
1/21	Puolalabacken	fast fornlämning	1000034229	
1/22	Lasarettsgatans källare	fast fornlämning	1 000 036 892	
1/23	Domkyrkan	fast fornlämning	1 000 039 354	VARK
1/24	Aningais Puolala	övrigt kulturarvsobjekt	1 000 041 477	
1/25	St. Gertruds vårdhems begravningsplats	fast fornlämning	1 000 019 561	
1/26	Malmgatans koleraskukhus	fast fornlämning	1 000 030 942	
1/27	Heikkilä/Lillheikkilä	övrigt kulturarvsobjekt	1 000 041 405	
2/1	Runsala Nordkap	fast fornlämning	1000031920	
3/1	Uittamo stenbrott	övrigt kulturarvsobjekt	1 000 038 738	
3/2	Uittamo 2	övrigt kulturarvsobjekt	1000018597	
3/3	Uittamo	fast fornlämning	1000002097	
3/4	Ispois strand	fast fornlämning	1000027451	
3/5	Regementsparken	fast fornlämning	853 000 007	
3/6	Ispois 2	övrigt kulturarvsobjekt	1000027450	
3/7	Ispois gamla bytomt	fast fornlämning	1000027449	VARK
3/8	Ruskiakallio	fast fornlämning	1000018590	
3/9	Katarina Jagellonicas sten	fast fornlämning	1000018589	
3/10	Laukkavuori	fast fornlämning	853010077	
3/11	Ispois herrgård	fast fornlämning	1000018588	
3/12	Motionsbana	fast fornlämning	853010078	
3/13	Harittu enstaka hemman	fast fornlämning	1000025821	
3/14	Kackarais enstaka hemman	fast fornlämning	1000027453	
3/15	Pisuvuori	fast fornlämning	1000018593	
3/16	Ilpois	fast fornlämning	853010057	
3/17	Ispois	fast fornlämning	1000026762	
3/18	Ropovaha	fast fornlämning	1000018594	
3/19	Ryövärvaha	övrigt kulturarvsobjekt	1000018598	
3/20	Piispanristi	fast fornlämning	1000018595	

3/21	Pisu/Peltola	övrigt kulturarvsobjekt	1000032771	
3/22	Petreas staket	fast fornlämning	1 000 041 178	
3/23	Retrodome	övrigt kulturarvsobjekt	1 000 041 166	
3/24	Pulkkavuori	övrigt kulturarvsobjekt	1 000 039 432	
3/25	Parkbacken	övrigt kulturarvsobjekt	1 000 041 448	
3/26	Kannisto	fast fornlämning	1 000 042 083	
3/27	Ilpois (Ilpois)	övrigt kulturarvsobjekt	1 000 041 414	
3/28	Hovslagareparken	fast fornlämning	1 000 018 591	
4/1	Ratasristi	övrigt kulturarvsobjekt	1000023108	
4/2	Laustis	övrigt kulturarvsobjekt	1 000 041 425	
5/1	Mikkolabacken	övrigt kulturarvsobjekt	1000018592	
5/2	Österås kolerabegravningsplats	fast fornlämning	1000019441	
5/3	Viinämäki	fast fornlämning	1000019566	
5/4	Kairis enstaka hemman	fast fornlämning	1000019442	
5/5	S:t Karins kyrka	fast fornlämning	1000014881	VARK
5/6	Kyrkbacken	fast fornlämning	853010005	
5/7	Hallinkorva park	fast fornlämning	853010012	
5/8	Hallisvägen	fast fornlämning	853010075	
5/9	Paaskunta park	fast fornlämning	1000019534	
5/10	Paaskunta boplats	fast fornlämning	1000001405	
5/11	Paaskunta	fast fornlämning	853010076	
5/12	Huhko	fast fornlämning	853010053	
5/13	Kylämäki	fast fornlämning	853010010	VARK
5/14	Rasinmäki	fast fornlämning	1000008276	
5/15	Korsbacka I-II	fast fornlämning	853010004	
5/16	Pähkinämäki 2	fast fornlämning	202010037	
5/17	Pähkinämäki	fast fornlämning	853010047	
5/18	Pähkinämäki 2	Fast fornlämning	202010037	
5/19	Virnabacksparkens strand	fast fornlämning	1000003008	
5/20	Sipipelto	fast fornlämning	853010025	
5/21	Sipinharju ås	fast fornlämning	853010072	
5/22	Komonen 1	fast fornlämning	853010006	
5/23	Virnabacken 1	fast fornlämning	853010011	
5/24	Virnabacksparken	fast fornlämning	853010071	
5/25	Virnabacksparken 2	fast fornlämning	1000021164	
5/26	Virnabacksparken 3	fast fornlämning	1000021165	
5/27	Virnabacken	fast fornlämning	1000021163	
5/28	Virnabacken 2	fast fornlämning	853010070	
5/29	Tättilä	fast fornlämning	853010073	
5/30	Korois gård	fast fornlämning	853010007	VARK
5/31	Korois udde	fast fornlämning	853010001	VARK
5/32	Åkern sydväst om S:t Marie kyrka	fast fornlämning	1000011111	
5/33	S:t Marie kyrka	fast fornlämning	1000014800	
5/34	Prästgårdsåkern	fast fornlämning	1000021082	
5/35	Räntämäki Katajamäki	fast fornlämning	853010036	
5/36	Prusi batteri	fast fornlämning	1000019558	
5/37	Linnasmäki	fast fornlämning	853010003	
5/38	Vähätalo åker	fast fornlämning	853010062	
5/39	Kotirinne	fast fornlämning	853010022	VARK
5/40	Niuskala	fast fornlämning	853010048	
5/41	Mellångård	övrigt kulturarvsobjekt	853 000 006	
5/42	Myllymäki A-B	fast fornlämning	853010065	
5/43	Riihivainio	fast fornlämning	853010008	

5/44	Vähätalo	fast fornlämning	1000019567
5/45	Niuskala skålgropsberg	fast fornlämning	853010074
5/46	Etuperkko	fast fornlämning	853010026
5/47	Frantsi	fast fornlämning	853010028
5/48	Komonen 2	fast fornlämning	853010023
5/49	Kaupunkitättilä	fast fornlämning	853010024
5/50	Hallis Offerkulle	fast fornlämning	853010027
5/51	Häämäki berg	övrigt kulturarvsobjekt	1000021177
5/52	Häämäki	fast fornlämning	1000020662
5/53	Tättilä	fast fornlämning	1 000 021 162
5/54	Frantsi	fast fornlämning	1 000 000 391
5/55	Hallisforsen	övrigt kulturarvsobjekt	1 000 021 184
5/56	S:t Marie Räntämäki (Pappila, Prusi, Räimä)	fast fornlämning	1 000 038 705
5/57	Vähäjoki gamla bro och väglinje	fast fornlämning	1 000 040 520
5/58	Kuralaberget	fast fornlämning	1 000 041 701
5/59	Halis	övrigt kulturarvsobjekt	1 000 041 457
5/60	Niuskala (Niuskala)	fast fornlämning	1 000 041 454
5/61	Piipanoja	övrigt kulturarvsobjekt	1 000 041 472
6/1	Alfa II	fast fornlämning	853010066
6/2	Virusmäki	fast fornlämning	853010014
6/3	Taskula strand	fast fornlämning	853010067
6/4	Kirves	fast fornlämning	1000021178
6/5	Taskula	fast fornlämning	853010013
6/6	Hellberg-Tuominen	fast fornlämning	853010017
6/7	Kaerla Mulli	fast fornlämning	853010016
6/8	Tuomi-Lehtonen-Statarbostäder	fast fornlämning	853010018
6/9	Yrkesinriktat kurscenter	fast fornlämning	1000021179
6/10	Maaria Kärsämäki	fast fornlämning	853010019
6/11	Kärsämäki herrgårds trädgård	fast fornlämning	1000021156
6/12	Kärsämäki Marttila	fast fornlämning	1000019444
6/13	Hiidenkartano	fast fornlämning	1000019440
6/14	Kärsämäki Radanvierusta	fast fornlämning	853010015
6/15	Kolli tegelfabrik	fast fornlämning	1000027454
6/16	Pallivaha	fast fornlämning	1000019557
6/17	Kärsämäki soldatutgrävningar	övrigt kulturarvsobjekt	1000020531
6/18	Rientola	fast fornlämning	1000032388
6/19	Kastu	fast fornlämning	1000036924
6/20	Kastu 2	övrigt kulturarvsobjekt	1000036925
6/21	Kastainen (Kastu)	övrigt kulturarvsobjekt	1 000 041 493
6/22	Kaerla Kirves	övrigt kulturarvsobjekt	1 000 041 457
6/23	Virusmäki (Virusmäki)	övrigt kulturarvsobjekt	1 000 041 497
7/1	Pirunmäki	övrigt kulturarvsobjekt	1000021075
7/2	Kalmasvuori	fast fornlämning	853010021
7/3	Raunistula skolan	övrigt kulturarvsobjekt	1000031026
7/4	Metsäkylä	övrigt kulturarvsobjekt	1 000 023 111
7/5	Metsäkylä gård	övrigt kulturarvsobjekt	1 000 041 643
7/6	Ruohonpää	övrigt kulturarvsobjekt	1 000 041 481
7/7	Pitkämäki	övrigt kulturarvsobjekt	1 000 041 476
7/8	Kähärlä	fast fornlämning	1 000 041 453
7/9	Suikkila	övrigt kulturarvsobjekt	1 000 041 484
8/1	Mälikkälä bytomt	fast fornlämning	1000023110
8/2	Pakarla/Bagarla	fast fornlämning	1000025823
8/3	Hyrköinen	fast fornlämning	853010056

8/4	Perno	fast fornlämning	853010055	
8/5	Perno IV	fast fornlämning	853010054	
8/6	Pansio	fast fornlämning	1000002110	
8/7	Resoviken	fast fornlämning	1626	
8/8	Perno gård	fast fornlämning	1 000 040 913	VARK
8/9	Artukais	övrigt kulturarvsobjekt	1 000 041 632	
8/10	Pahaniemi	övrigt kulturarvsobjekt	1 000 041 778	
9/1	Saramäki (Saramäki)	övrigt kulturarvsobjekt	1 000 041 482	
9/2	Saramäki S:t Mårtens	övrigt kulturarvsobjekt	1 000 025 829	
9/3	Pirunpesä	övrigt kulturarvsobjekt	1 000 015 889	
9/4	Mäenpää	fast fornlämning	853010046	
9/5	Rikattulabacken	fast fornlämning	853010034	
9/6	Huilu	fast fornlämning	1 000 021 152	
9/7	Yrjönmäki	fast fornlämning	853010009	
9/8	Vähätalobacken/lhamuotila bytomt	fast fornlämning	853010064	
9/9	Saramäki	fast fornlämning	853010031	
9/10	Marttila kalvhage	fast fornlämning	853010032	
9/11	Kankaristo	fast fornlämning	853010059	
9/12	Onnela	fast fornlämning	1000021155	
9/13	Pyhän Henrikin tie/Nunnapolku	fast fornlämning	1000015888	
9/14	Åbo flygplats 3	övrigt kulturarvsobjekt	1000030326	
9/15	Hankkismäki	fast fornlämning	853010035	
9/16	Yli-Junnila	fast fornlämning	1000025745	
9/17	Hillamäki	fast fornlämning	853010038	
9/18	Kvambäcken	fast fornlämning	853010068	
9/19	Folkskolebacken	fast fornlämning	853010040	
9/20	Kopamäki	fast fornlämning	1000032334	
9/21	Mäntylä 2	fast fornlämning	1000000396	
9/22	Kommungårdens tomt	fast fornlämning	1000000389	
9/23	Mäntylä	fast fornlämning	853010042	
9/24	Auvais hed	fast fornlämning	853010043	
9/25	Rintala	fast fornlämning	853010044	
9/26	Koivulehto	fast fornlämning	1000020205	
9/27	Kerola-Kankare	fast fornlämning	853010045	
9/28	Knektvägen	fast fornlämning	1000011696	
9/29	Kotimäki	fast fornlämning	853010060	
9/30	Paijula/Vähä-Paijula	fast fornlämning	1000025831	
9/31	Paijula/Iso-Paijula	fast fornlämning	1000025832	
9/32	Harvametsä	fast fornlämning	1000011666	
9/33	Kuhankuono	fast fornlämning	1000008975	
9/34	Hakala	fast fornlämning	1 000 013 501	
9/35	Alakylä / Alakartano	fast fornlämning	1 000 040 905	
9/36	Paimala Sipilä	fast fornlämning	1 000 040 906	
9/37	Urola	fast fornlämning	1 000 040 907	
9/38	Myllyoja (Myllyoja)	övrigt kulturarvsobjekt	1 000 041 467	
9/39	Tekkala (Tekkala)	övrigt kulturarvsobjekt	1 000 041 485	
9/40	Auvainen	övrigt kulturarvsobjekt	1 000 041 455	
9/41	Auvaismäki	övrigt kulturarvsobjekt	1 000 041 456	
9/42	Kreivilä	övrigt kulturarvsobjekt	1 000 041 465	
9/43	Ullainen	övrigt kulturarvsobjekt	1 000 041 489	
9/44	Kinnarla/Kunnila	övrigt kulturarvsobjekt	1 000 041 463	
9/45	Paavola (Mäkilä)	övrigt kulturarvsobjekt	1 000 041 469	
9/46	Tiipilä	övrigt kulturarvsobjekt	1 000 041 487	

9/47 Joenperä

övrigt kulturarvsobjekt

1 000 041 459

VARK = objekt som är utvald för VARK-inventering (arkeologiska objekt av riksintresse)