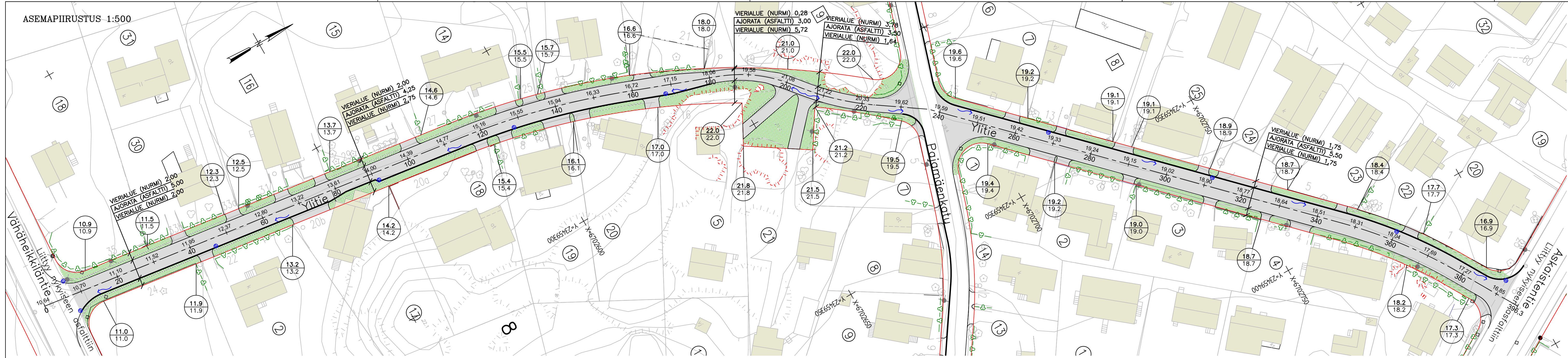


ASEMAPIIRUSTUS 1:500



MERKINTÖJEN SELITYKSIÄ

- Vihervalue
- Asfaltti, Ajorata
- suunniteltu maanpinta
- nykyinen maanpinta
- Keskilinja ja suunniteltu korkeusasema
- Korttelinumero
- Tonttinumero
- Osoitenumero
- Nykyinen lehti/havu- puu
- Betoni reunatuki, liimattava, h=8cm
- Nykyinen pensasaita
- Nykyinen aita
- Avokallio
- Nykyinen valaisin
- Hulevesikaivo nykyinen
- Hulevesikaivo suunniteltu
- Virtaussuunta
- Katualueenraja

Koordinaattijärjestelmät:
Taso: X,Y: ETRS-GK23
(EUREF-FIN)
Korkeus Z: N2000

HYVÄKSYNYT:	
VIRAN PUOLESTA:	
KAUPUNGINOSA:	VÄHÄHEIKKILÄ
ASEMAKAAVA:	76/1958 29.06.1959
DIARINUMERO:	-
LIIKENNESUUNNITELMA:	-
KATULUOKKA:	5

KORVAA PIIRUSTUKSEN:	
KORVAA OSITTAIN PIIRUSTUKSEN:	D 5536 005

KORVATTU PIIRUSTUKSELLA:	
KORVATTU OSITTAIN PIIRUSTUKSELLA:	

TUNN. MUUTOS TAI TÄYDENNYS	PÄIVÄYS	SUUNNIT./PIIRT.	TARK./HYV.
----------------------------	---------	-----------------	------------

TURUN KAUPUNKI, KAUPUNKIYMPÄRISTÖ
KAUPUNKIRAKENTAMISEN PALVELUALUE
KAUPUNKIYMPÄRISTÖN TOTEUTUSSUUNNITTELU

Puolatonkatu 5
23100 Turku
etunimi.sukunimi@turku.fi
puh 02-330 000

KOHDE	SISÄLTÖ		
Ylitie	KATUSUUNNITELMA		

SUUNNITTELIJA	SUUNNITTELIJAVASTAJA	TARKASTANUT	MITTAKAVA
FCG	FCG	-	1:500, 1:100
PÄIVÄYS	HYVÄKSYJÄ	PIIRUSTUSNUMERO	MUUTOS
23.8.2022	-	K 5536 006	

	FCG Finnish Consulting Group Oy	HYV.	23.8.2022	J.Vesterberg
	Satamakatu 22 20100 Turku Puh. 0104090 www.fcg.fi	TARK.	23.8.2022	E.Sankala
		LAAT.	23.8.2022	T.Salminen

POIKKILEIKKAUS 1:100/1:100 Ylitie PL =20

POIKKILEIKKAUS 1:100/1:100 Ylitie PL =90

POIKKILEIKKAUS 1:100/1:100 Ylitie PL =185

POIKKILEIKKAUS 1:100/1:100 Ylitie PL =210

POIKKILEIKKAUS 1:100/1:100 Ylitie PL =280

