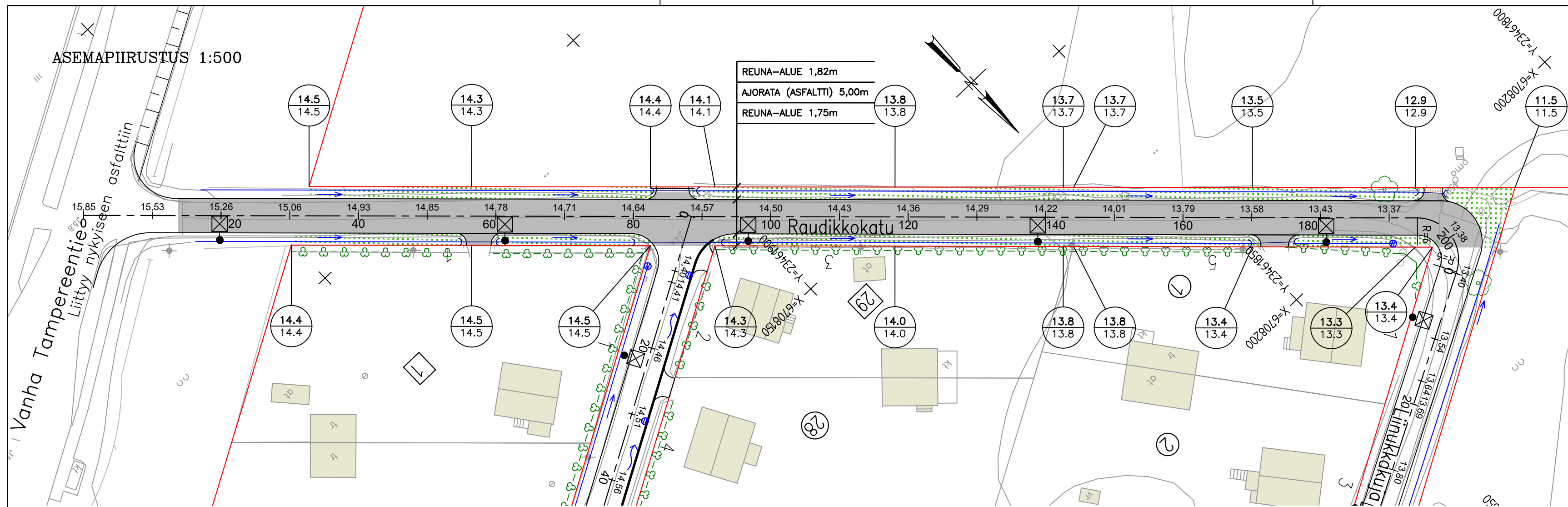


ASEMPIIRUSTUS 1:500



Koordinaattijärjestelmät:
Taso X,Y: ETRS-GK23
(EUREF-FIN)
Korkeus Z: N2000

HYVÄKSYNTY:
VIRAN PUOLESTA:

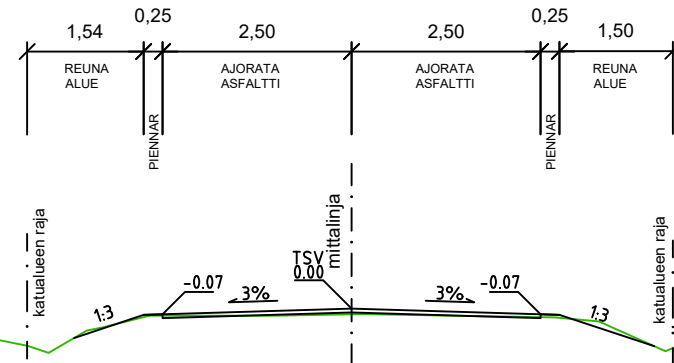
KAUPUNGINOSA: ORIKETO
ASEMAKAAVA: 03.08.1984 (4/1983)
DIAARINUMERO: -
LIKENNESUUNNITELMA: -
KATULUOKKA: 5

KORVAA PIIRUSTUKSEN:
KORVAA OSITTAIN PIIRUSTUKSEN: D 5661 001

KORVATTU PIIRUSTUKSELLA:
KORVATTU OSITTAIN PIIRUSTUKSELLA:

POIKKILEIKKAUS 1:100/1:100

Raudikkokatu
PL = 70



MERKINTÖJEN SELITYKSIÄ

- | | | | |
|--|---|--|-------------------------------------|
| | Viheralue | | Betoni reunatuki, liimattava, h=8cm |
| | Asfaltti, Ajorata | | Nykyinen lehtipuu |
| | Sora | | Pensasaita |
| | suunniteltu maanpinta
nykyinen maanpinta | | Suunniteltu oja |
| | Keskilinja ja suunniteltu korkeusasema | | Suunniteltu rumpu |
| | Korttelinumero | | Nykyinen valaisin |
| | Tonttinumero | | Suunniteltu valaisimen paikka |
| | | | Hulevesikaivo nykyinen |
| | | | Hulevesikaivo suunniteltu |
| | | | Virtaussuunta |
| | | | Katualueenraja |

TUNN. MUUTOS TAI TÄYDENNYS PÄIVÄYS SUUNNIT./PIIRT. TARK./HYV.

TURUN KAUPUNKI, KAUPUNKIYMPÄRISTÖ
KAUPUNKIRAKENTAMISEN PALVELUALUE
KAUPUNKIYMPÄRISTÖN TOTEUTUSSUUNNITTELU

Puolalankatu 5
20100 Turku
etunimi.sukunimi@turku.fi
puh 02-330 000

KOHDE: Raudikkokatu
SISÄLTÖ: KATUSUUNNITELMA

SUUNNITTELIJA FCG	SUUNNITTELUAVUSTAJA FCG	TARKASTANUT -	MITTAKAAVA 1:500, 1:100
PÄIVÄYS 23.8.2022	HYVÄKSYJÄ -	PIIRUSTUSNUMERO K 5661 003	MUUTOS

	FCG Finnish Consulting Group Oy Satamakatu 22 20100 Turku Puh. 0104090 www.fcg.fi	HYV. 23.8.2022 J.Vesterberg
		TARK. 23.8.2022 E.Sankala
		LAAT. 23.8.2022 T.Salminen