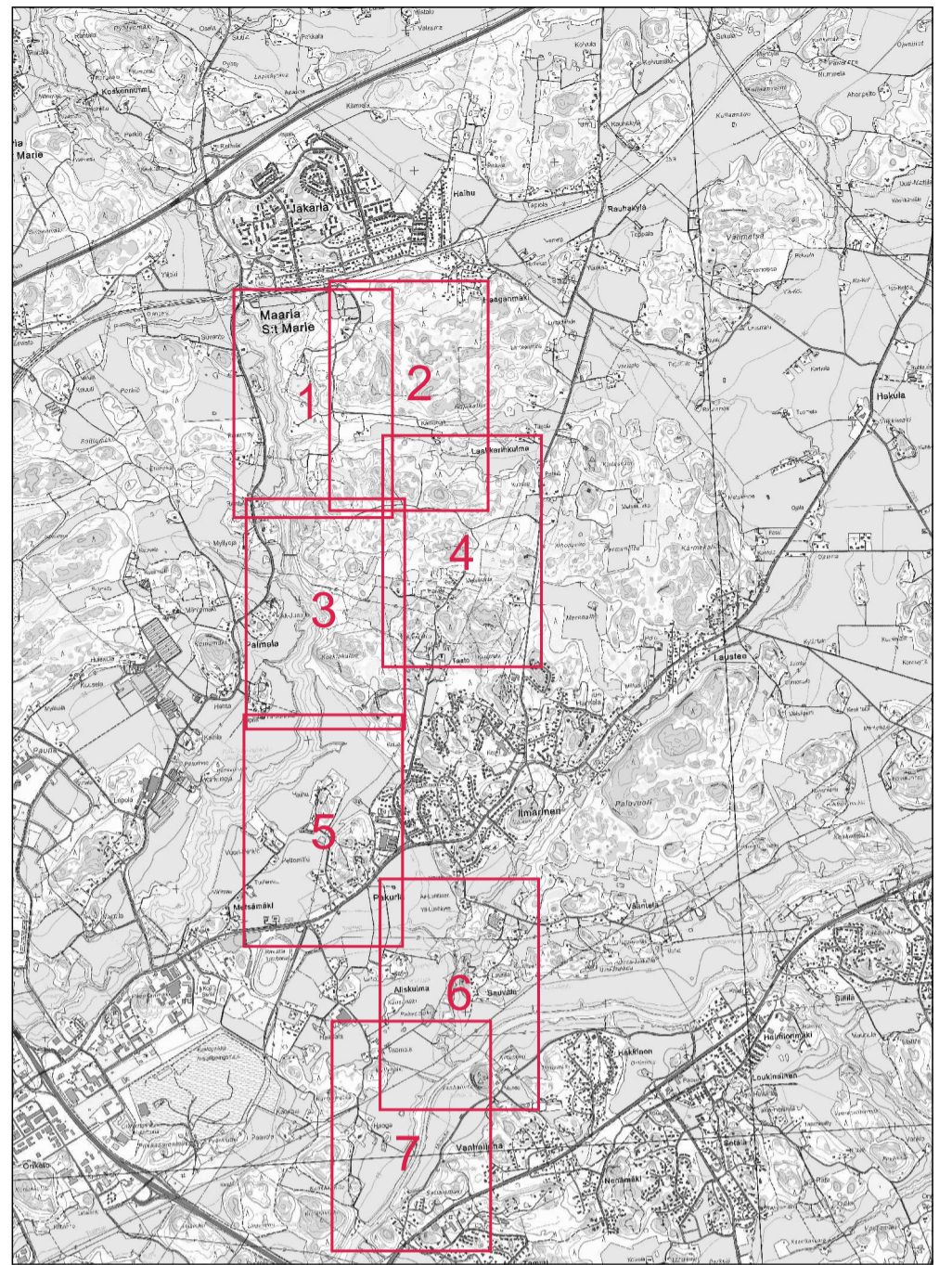


MAARIA-ILMARISTEN ULKOILUREITTISUUNNITELMA
Ehdotus 1.9.2021

Tarkemmat kartat 1:4000
1/7 Maarian uimaranta
2/7 Rajakallio
3/7 Korkiakallio
4/7 Tastonkulma
5/7 Haihu
6/7 Lausteenoja
7/7 Haaga






PLAN FÖR FRILUFTSLEDER I S:T MARIE-ILMARINEN
Förslag 1.9.2021

Noggrannare kartor 1:4000
1/7 S:t Marie badplats
2/7 Rajakallio
3/7 Korkiakallio
4/7 Tastohörnet
5/7 Haihu
6/7 Lausteenoja
7/7 Haga



Tarkempien karttojen indeksikartta 1:50000

REITIT JA ALUEET, JOISTA TEHDÄÄN ULKOILUREITTITOIMITUKSET

-  Ulkoilureitti olemassa olevalla polulla, traktoriuralla, metsäautotiellä tai yksityistiellä
-  Ulkoilureitti, uusi polku-ura
-  Ratsastusreitti olemassa olevalla polulla, traktoriuralla, metsäautotiellä tai yksityistiellä
-  Ratsastusreitti, uusi polku-ura
-  Ulkoilureitti ja ratsastusreitti olemassa olevalla polulla, traktoriuralla, metsäautotiellä tai yksityistiellä
-  Ulkoilureitti ja ratsastusreitti, uusi polku-ura
-  Ulkoilureitti ja ratsastusreitti, uusi polku-ura
- Osuudella voidaan sallia raviradalle suuntautuva ravikärryillä kulkeminen (ei raviharjoittelu)
-  Levähdyspaikaksi varattava alue

MUUT KARTAN MERKINNÄT

-  Ulkoilureitti, oleva
-  Pyörätie, oleva
-  Pyöräily-yhteys, oleva
-  Pysäköintipaikka, oleva, kunnostettava tai ilman ulkoilureittitoimitusta toteutettava
-  Merkittävä luontokohde
-  Muinaismuistoalue
-  Muinaismuistokohde
-  Turun kaupungin omistama alue
-  Liedon kunnan omistama alue
-  Osayleiskaava-alue

RUTTER OCH OMRÅDEN FÖR VILKA FRILUFTSLEDFÖRRÄTTNINGAR VERKSTÄLLS

- Friluftsled på en befintlig stig, ett traktorspår, en skogsbilväg eller en privat väg
- Friluftsled, nytt stigspår
- Ridled på en befintlig stig, ett traktorspår, en skogsbilväg eller en privat väg
- Ridled, nytt stigspår
- Friluftsled och ridled på en befintlig stig, ett traktorspår, en skogsbilväg eller en privat väg
- Friluftsled och ridled, nytt stigspår
- Friluftsled och ridled, nytt stigspår
- På avsnittet kan tillåtas att med travkärra åka i riktning mot travbanan (ej travträning)
- Område som reserveras för rastplats

ANDRA KARTMARKERINGAR

- Friluftsled, befintlig
- Cykelväg, befintlig
- Cykelförbindelse, befintlig
- Parkeringsplats, befintlig, ska istandsättas eller anläggas utan friluftsledförrättning
- Viktigt naturobjekt
- Fornminnesområde
- Fornminnesobjekt
- Område som ägs av Åbo stad
- Område som ägs av Lundo kommun
- Delgeneralplaneområde

MAARIA-ILMARISTEN ULKOILUREITTISUUNNITELMA
Ehdotus 1.9.2021

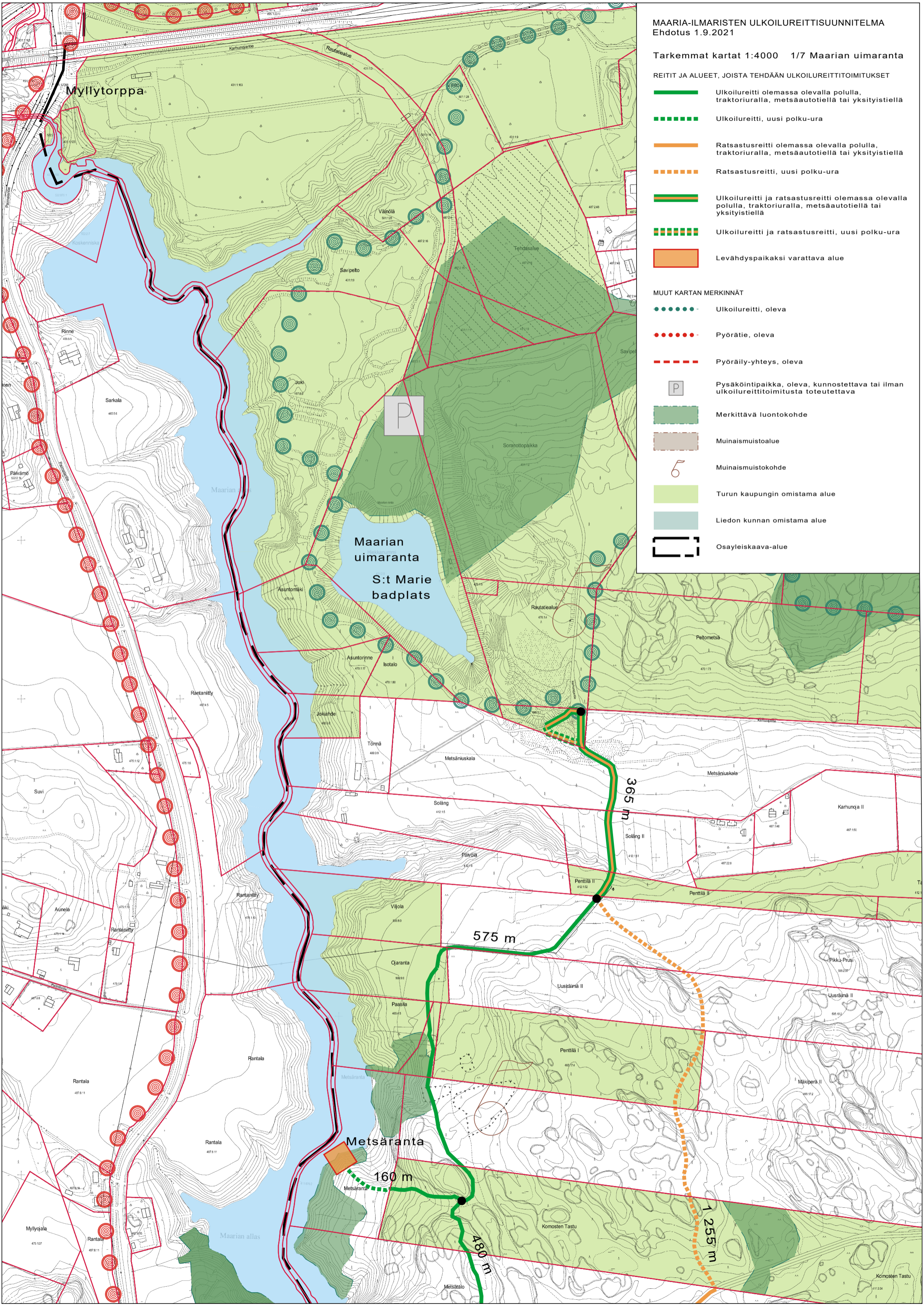
Tarkemmat kartat 1:4000 1/7 Maarian uimaranta

REITIT JA ALUEET, JOISTA TEHDÄÄN ULKOILUREITTITOIMITUKSET

-  UIkoilureitti olemassa olevalla polulla, traktoriuralla, metsäautotiellä tai yksityistiellä
-  UIkoilureitti, uusi polku-ura
-  Ratsastusreitti olemassa olevalla polulla, traktoriuralla, metsäautotiellä tai yksityistiellä
-  Ratsastusreitti, uusi polku-ura
-  UIkoilureitti ja ratsastusreitti olemassa olevalla polulla, traktoriuralla, metsäautotiellä tai yksityistiellä
-  UIkoilureitti ja ratsastusreitti, uusi polku-ura
-  Levähdyspaikaksi varattava alue

MUUT KARTAN MERKINNÄT

-  UIkoilureitti, oleva
-  Pyörätie, oleva
-  Pyöräily-yhteys, oleva
-  Pysäköintipaikka, oleva, kunnostettava tai ilman ulkoilureittitoimitusta toteutettava
-  Merkittävä luontokohde
-  Muinaismuistoalue
-  Muinaismuistokohde
-  Turun kaupungin omistama alue
-  Liedon kunnan omistama alue
-  Osayleiskaava-alue



MAARIA-ILMARISTEN ULKOILUREITTISUUNNITELMA
Ehdotus 1.9.2021

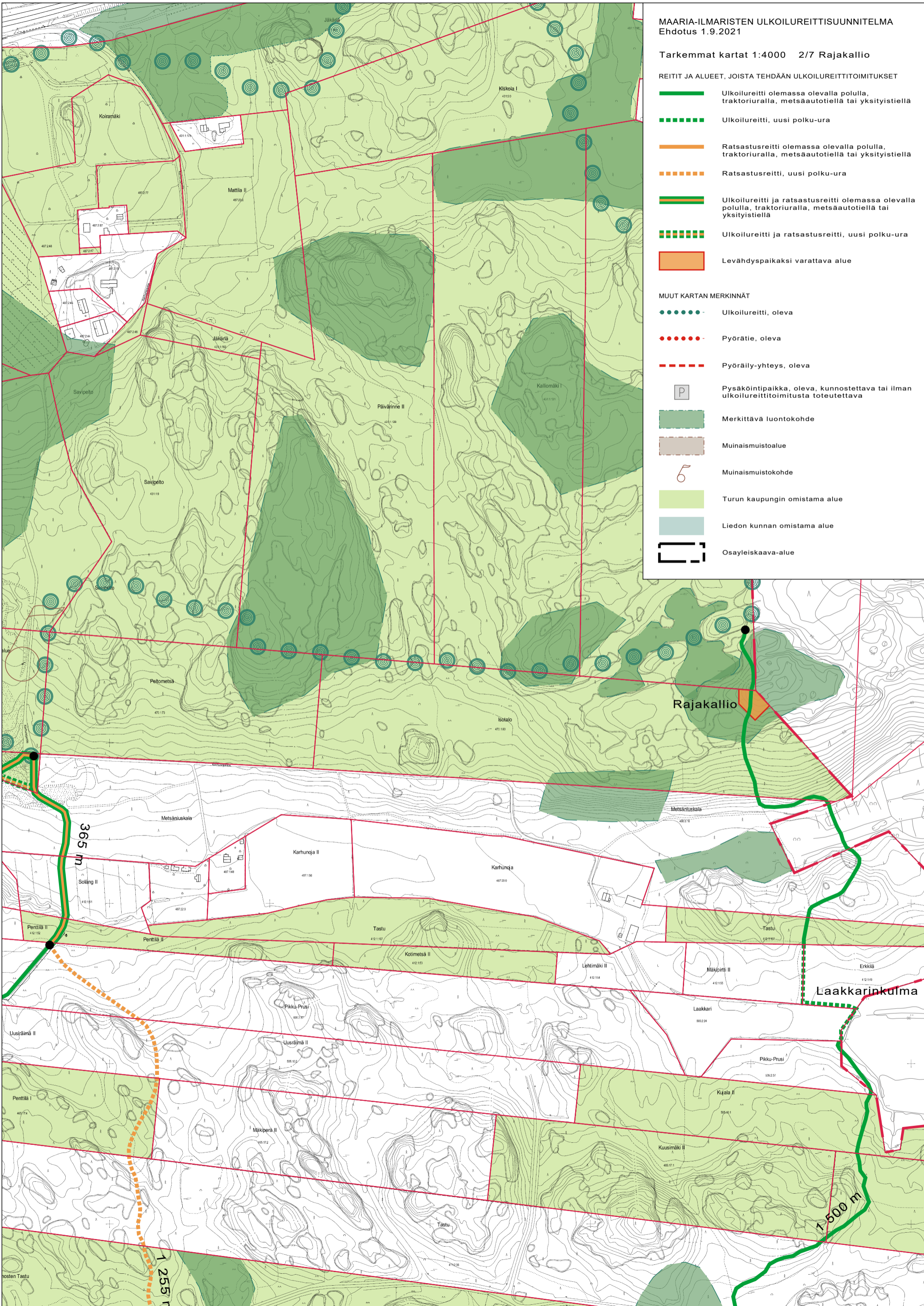
Tarkemmat kartat 1:4000 2/7 Rajakallio

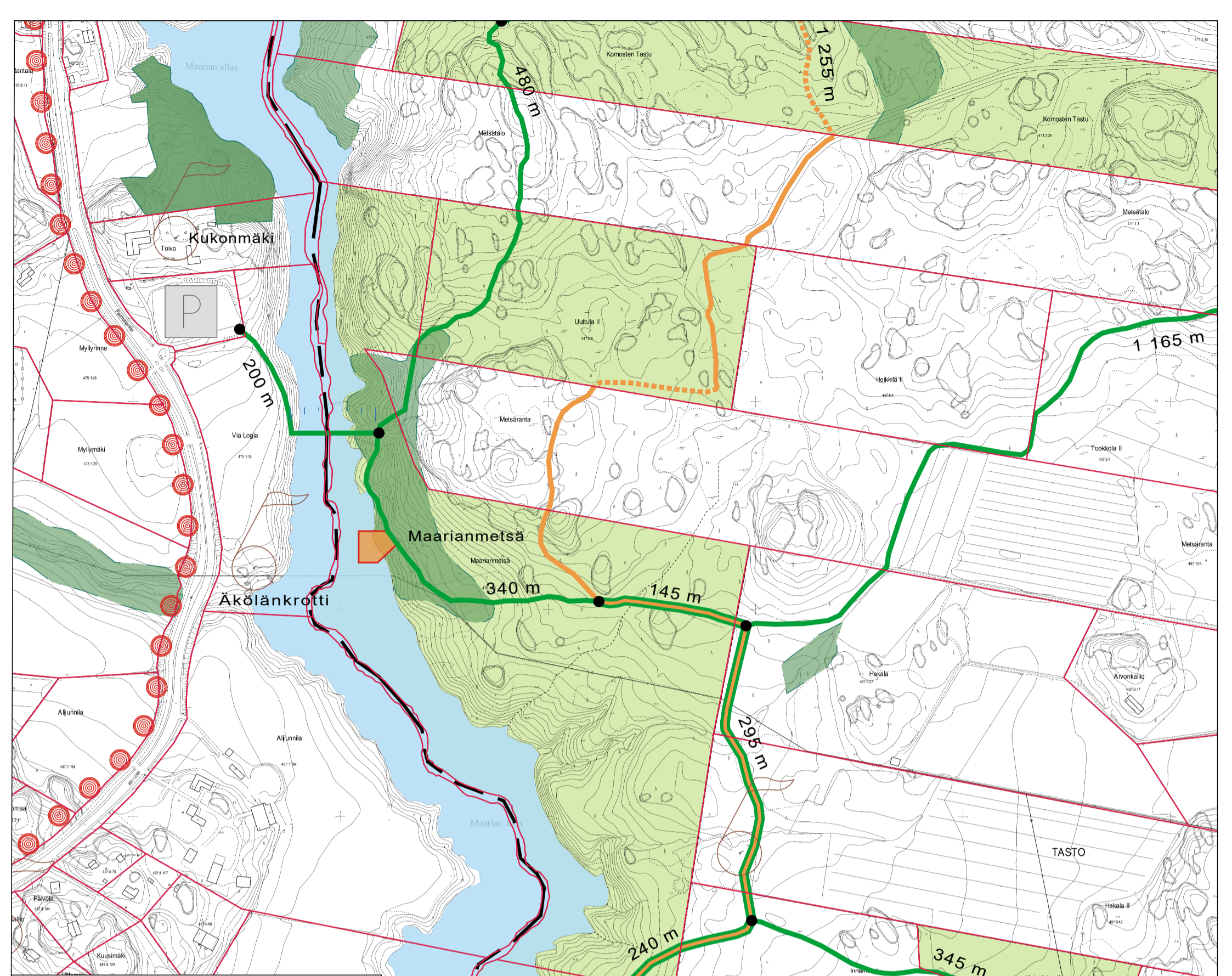
REITIT JA ALUEET, JOISTA TEHDÄÄN ULKOILUREITITTOIMITUKSET

-  Ulkoilureitti olemassa olevalla polulla, traktoriuralla, metsäautotiellä tai yksityistiellä
-  Ulkoilureitti, uusi polku-ura
-  Ratsastusreitti olemassa olevalla polulla, traktoriuralla, metsäautotiellä tai yksityistiellä
-  Ratsastusreitti, uusi polku-ura
-  Ulkoilureitti ja ratsastusreitti olemassa olevalla polulla, traktoriuralla, metsäautotiellä tai yksityistiellä
-  Ulkoilureitti ja ratsastusreitti, uusi polku-ura
-  Levähdyspaikaksi varattava alue

MUUT KARTAN MERKINNÄT

-  Ulkoilureitti, oleva
-  Pyörätie, oleva
-  Pyöräily-yhteys, oleva
-  Pysäköintipaikka, oleva, kunnostettava tai ilman ulkoilureittitoimitusta toteutettava
-  Merkittävä luontokohde
-  Muinaismuistoalue
-  Muinaismuistokohde
-  Turun kaupungin omistama alue
-  Liedon kunnan omistama alue
-  Osayleiskaava-alue





MAARIA-ILMARISTEN ULKOILUREITTISUUNNITELMA
Ehdotus 1.9.2021

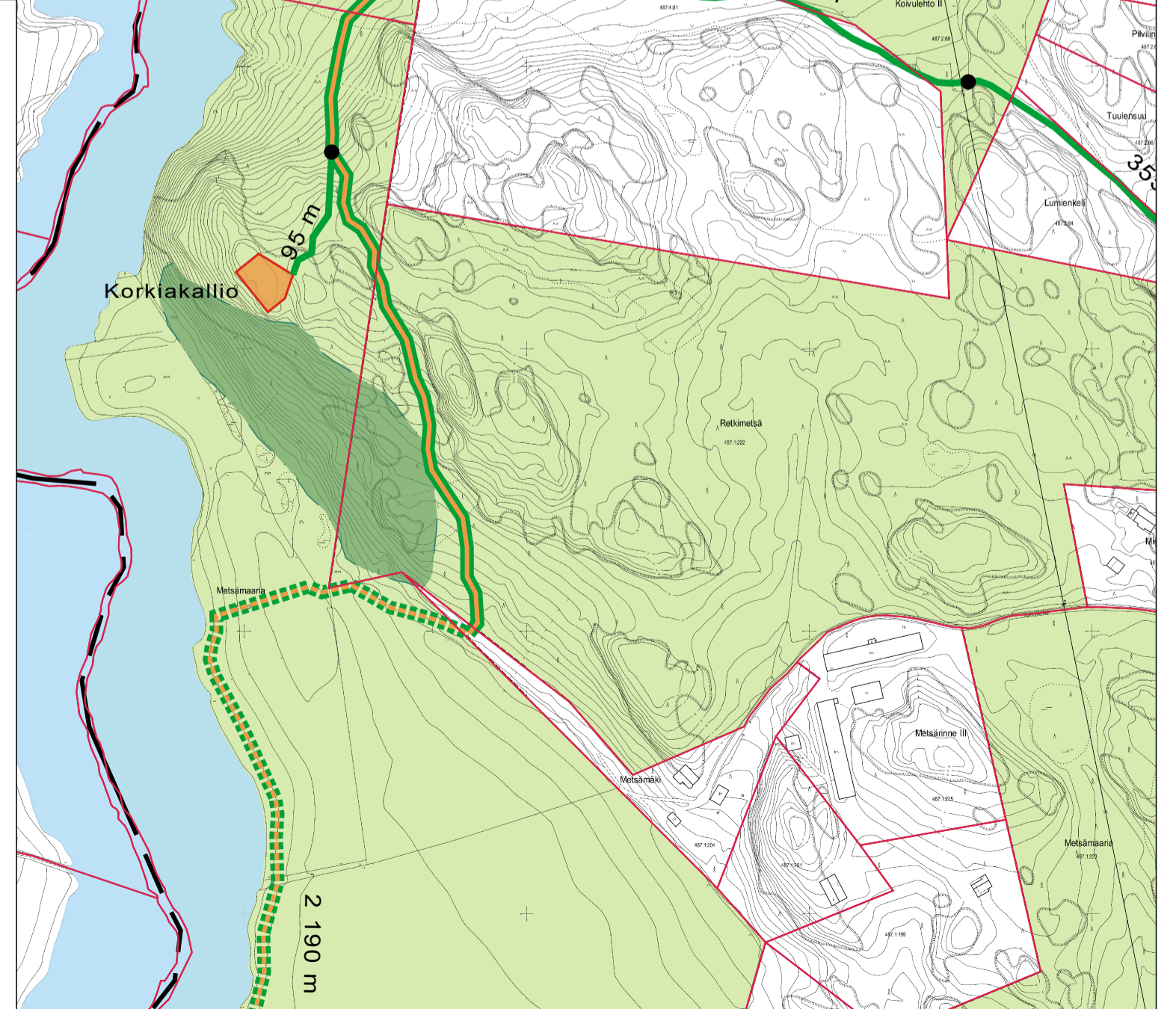
Tarkemmat kartat 1:4000 3/7 Korkiakallio

REITIT JA ALUEET, JOISTA TEHDÄÄN ULKOILUREITTITOIMITUKSET

- Ulkoilureitti olemassa olevalla polulla, traktoriuralla, metsäautotiellä tai yksityistiellä
- Ulkoilureitti, uusi polku-ura
- Ratsastusreitti olemassa olevalla polulla, traktoriuralla, metsäautotiellä tai yksityistiellä
- Ratsastusreitti, uusi polku-ura
- Ulkoilureitti ja ratsastusreitti olemassa olevalla polulla, traktoriuralla, metsäautotiellä tai yksityistiellä
- Ulkoilureitti ja ratsastusreitti, uusi polku-ura
- Levähdyspaikaksi varattava alue

MUUT KARTAN MERKINNÄT

- Ulkoilureitti, oleva
- Pyörätie, oleva
- Pyöräily-yhteys, oleva
- Pysäköintipaikka, oleva, kunnostettava tai ilman ulkoilureittitoimitusta toteutettava
- Merkittävä luontokohde
- Muinaismuistoalue
- Muinaismuistokohde
- Turun kaupungin omistama alue
- Liedon kunnan omistama alue
- Osayleiskaava-alue



MAARIA-ILMARISTEN ULKOILUREITTISUUNNITELMA
Ehdotus 1.9.2021

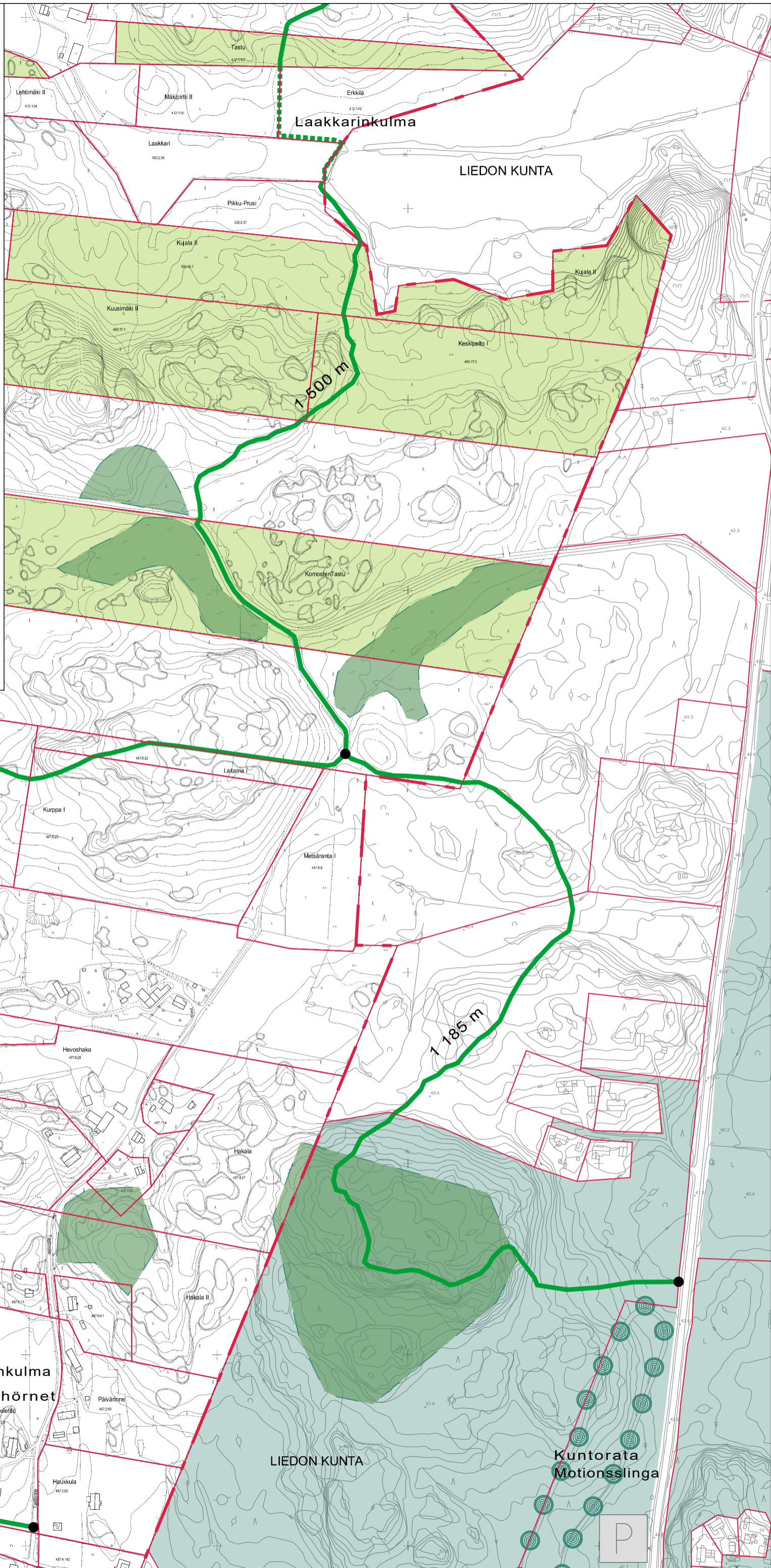
Tarkemmat kartat 1:4000 4/7 Tastonkulma

REIITIT JA ALUEET, JOISTA TEHDÄÄN ULKOILUREITTITOIMITUKSET

-  UIKOILUREITTI OLEMASSA OLEVALLA POLULLA, TRAKTORIURALLA, METSÄAUTOTIELLÄ TAI YKSITYISTIELLÄ
-  UIKOILUREITTI, UUSI POLKU-URA
-  RATSASTUSREITTI OLEMASSA OLEVALLA POLULLA, TRAKTORIURALLA, METSÄAUTOTIELLÄ TAI YKSITYISTIELLÄ
-  RATSASTUSREITTI, UUSI POLKU-URA
-  UIKOILUREITTI JA RATSASTUSREITTI OLEMASSA OLEVALLA POLULLA, TRAKTORIURALLA, METSÄAUTOTIELLÄ TAI YKSITYISTIELLÄ
-  UIKOILUREITTI JA RATSASTUSREITTI, UUSI POLKU-URA
-  LEVÄHDYSPAIKAKSI VARATTAVA ALUE

MUUT KARTAN MERKINNÄT









-  UIKOILUREITTI, OLEVA
-  PYÖRÄTIE, OLEVA
-  PYÖRÄILY-YHTEYS, OLEVA
-  PYSÄKÖINTIPAIKKA, OLEVA, KUNNOSTETTAVA TAI ILMAN UIKOILUREITTITOIMITUSTA TOTEUTETTAVA
-  MERKITTÄVÄ LUONTOKOHDE
-  MUINAISMUISTOALUE
-  MUINAISMUISTOKOHDE
-  TURUN KAUPUNGIN OMASTAMA ALUE
-  LIEDON KUNNAN OMASTAMA ALUE
-  OSAYLEISKAAVA-ALUE



MAARIA-ILMARISTEN ULKOILUREITTISUUNNITELMA
Ehdotus 1.9.2021

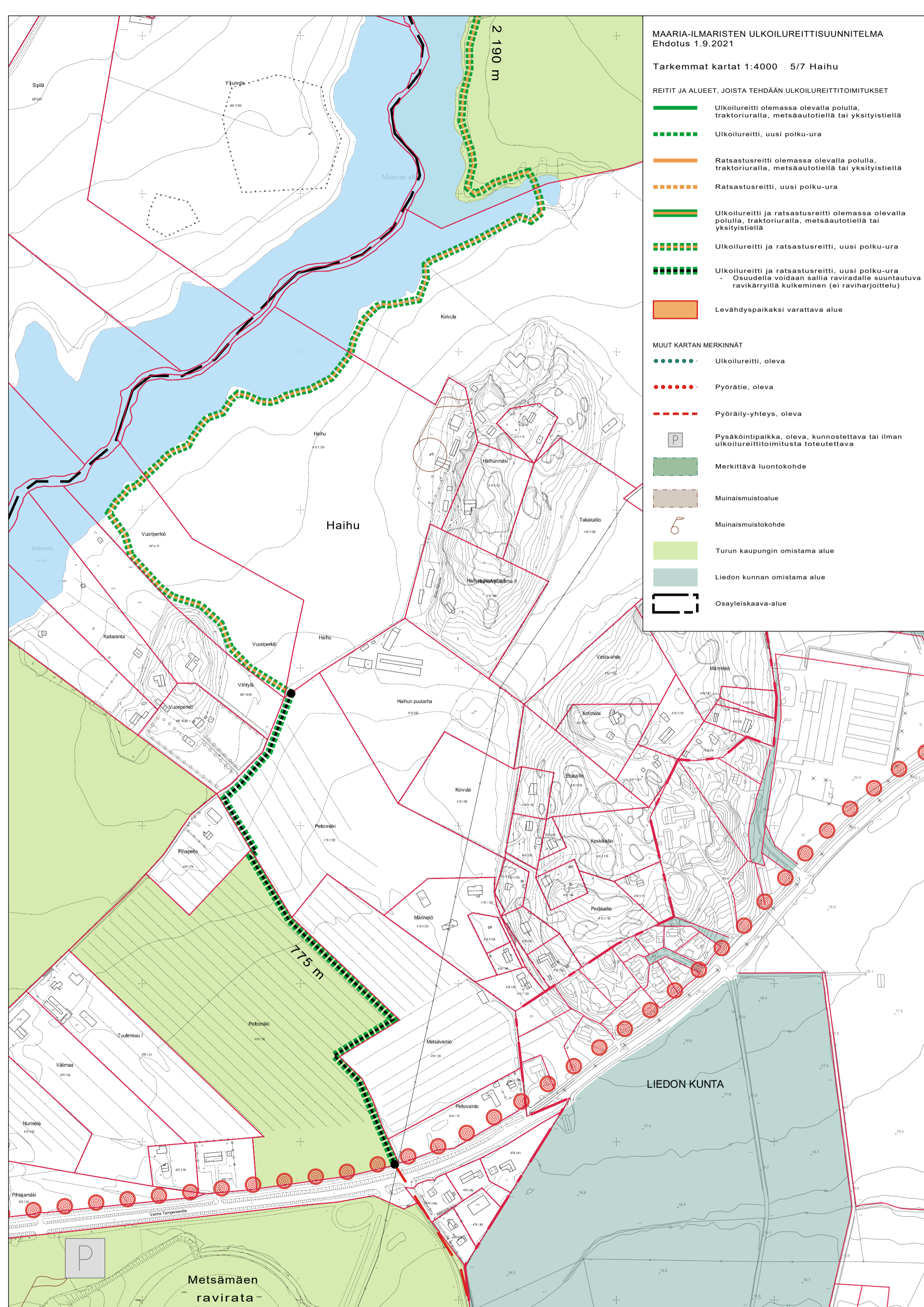
Tarkemmat kartat 1:4000 5/7 Haihu

REITIT JA ALUEET, JOISTA TEHDÄÄN ULKOILUREITTITOIMITUKSET

-  UIkoilureitti olemassa olevalla polulla, traktoriuralla, metsäautotiellä tai yksityistiellä
-  UIkoilureitti, uusi polku-ura
-  Ratsastusreitti olemassa olevalla polulla, traktoriuralla, metsäautotiellä tai yksityistiellä
-  Ratsastusreitti, uusi polku-ura
-  UIkoilureitti ja ratsastusreitti olemassa olevalla polulla, traktoriuralla, metsäautotiellä tai yksityistiellä
-  UIkoilureitti ja ratsastusreitti, uusi polku-ura
-  UIkoilureitti ja ratsastusreitti, uusi polku-ura - Osuudella voidaan sallia raviradalle suuntautava ravikärryillä kulkeminen (ei raviharjoittelu)
-  Levähdyspaikaksi varattava alue

MUUT KARTAN MERKINNÄT

-  UIkoilureitti, oleva
-  Pyörätie, oleva
-  Pyöräily-yhteys, oleva
-  Pysäköintipaikka, oleva, kunnostettava tai ilman ulkoilureittitoimitusta toteutettava
-  Merkittävä luontokohde
-  Muinaismuistoalue
-  Muinaismuistokohde
-  Turun kaupungin omistama alue
-  Liedon kunnan omistama alue
-  Osayleiskaava-alue




LIEDON KUNTA

Metsämaen
ravirata

MAARIA-ILMARISTEN ULKOILUREITTISUUNNITELMA
Ehdotus 1.9.2021

Tarkemmat kartat 1:4000 6/7 Lausteenoja

REIITIT JA ALUEET, JOISTA TEHDÄÄN ULKOILUREITTITOIMITUKSET

-  Ulkoilureitti olemassa olevalla polulla, traktoriuralla, metsäautotiellä tai yksityistiellä
-  Ulkoilureitti, uusi polku-ura
-  Ratsastusreitti olemassa olevalla polulla, traktoriuralla, metsäautotiellä tai yksityistiellä
-  Ratsastusreitti, uusi polku-ura
-  Ulkoilureitti ja ratsastusreitti olemassa olevalla polulla, traktoriuralla, metsäautotiellä tai yksityistiellä
-  Ulkoilureitti ja ratsastusreitti, uusi polku-ura
-  Levähdyspaikaksi varattava alue

MUUT KARTAN MERKINNÄT

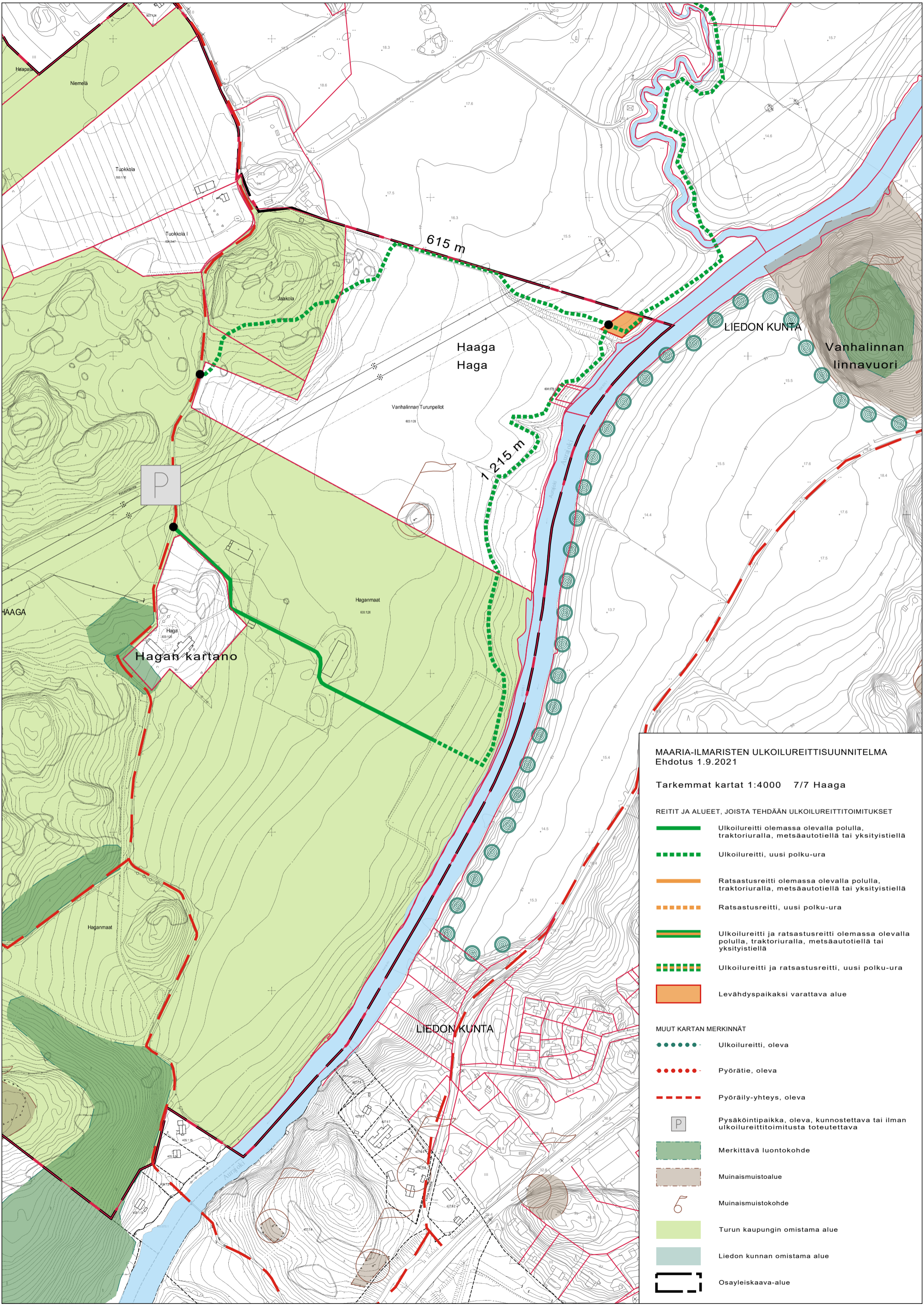
-  Ulkoilureitti, oleva
-  Pyörätie, oleva
-  Pyöräily-yhteys, oleva
-  Pysäköintipaikka, oleva, kunnostettava tai ilman ulkoilureittitoimitusta toteutettava
-  Merkittävä luontokohde
-  Muinaismuistoalue
-  Muinaismuistokohde
-  Turun kaupungin omistama alue
-  Liedon kunnan omistama alue
-  Osayleiskaava-alue

1 785 m

Ristinpelto

LIEDON KUNTA

Vanhalinnan
linnavuori



MAARIA-ILMARISTEN ULKOILUREITTISUUNNITELMA
Ehdotus 1.9.2021

Tarkemmat kartat 1:4000 7/7 Haaga

REITIT JA ALUEET, JOISTA TEHDÄÄN ULKOILUREITTITOIMITUKSET

- Ulkoilureitti olemassa olevalla polulla, traktoriuralla, metsäautotiellä tai yksityistiellä
- Ulkoilureitti, uusi polku-ura
- Ratsastusreitti olemassa olevalla polulla, traktoriuralla, metsäautotiellä tai yksityistiellä
- Ratsastusreitti, uusi polku-ura
- Ulkoilureitti ja ratsastusreitti olemassa olevalla polulla, traktoriuralla, metsäautotiellä tai yksityistiellä
- Ulkoilureitti ja ratsastusreitti, uusi polku-ura
- Levähdyspaikaksi varattava alue

MUUT KARTAN MERKINNÄT

- Ulkoilureitti, oleva
- Pyörätie, oleva
- Pyöräily-yhteys, oleva
- Pysäköintipaikka, oleva, kunnostettava tai ilman ulkoilureittitoimitusta toteutettava
- Merkittävä luontokohde
- Muinaismuistoalue
- Muinaismuistokohde
- Turun kaupungin omistama alue
- Liedon kunnan omistama alue
- Osayleiskaava-alue