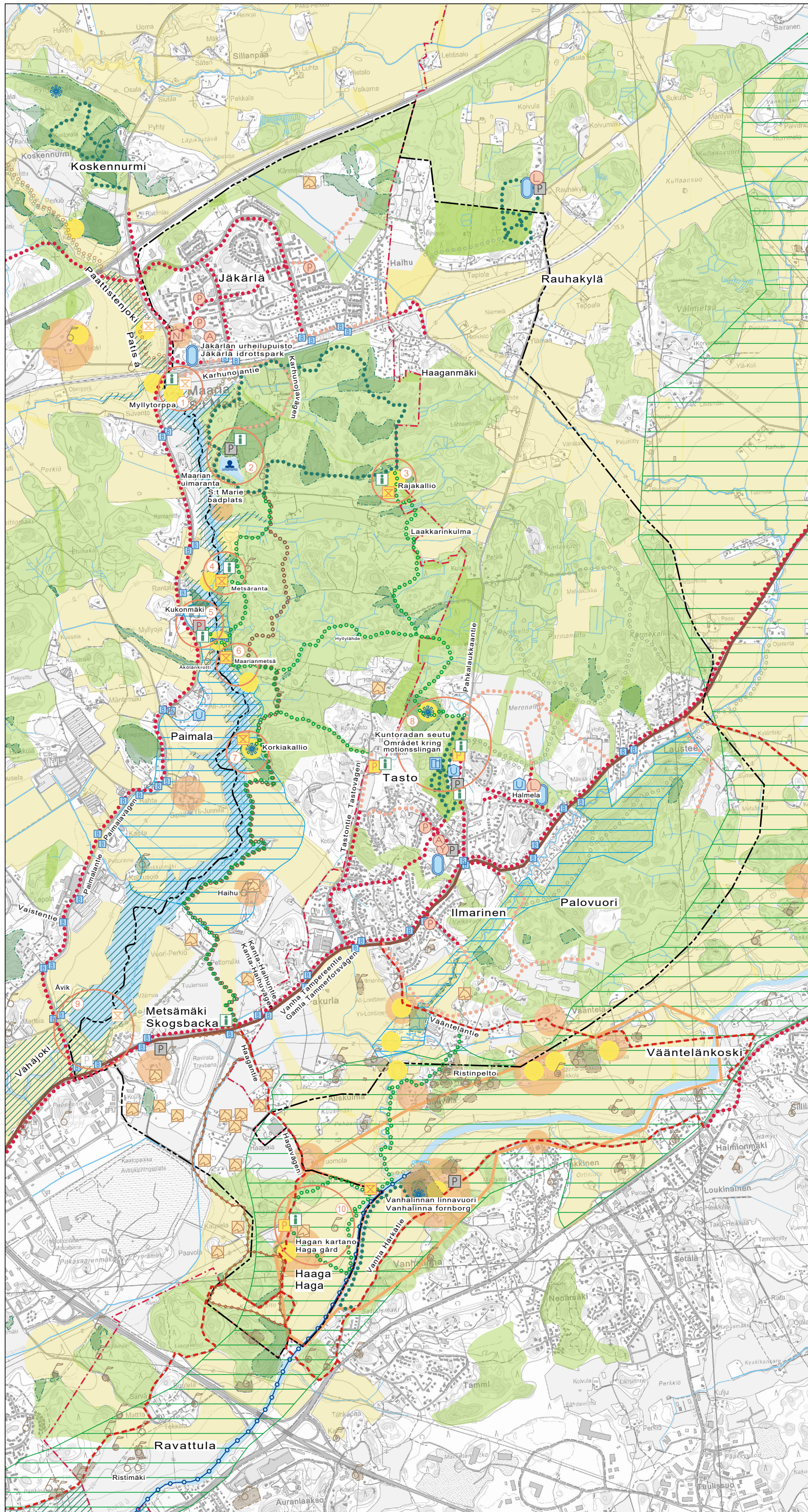


MAARIA-ILMARISTEN  
ULKOILUREITTISUUNNITELMA  
Ehdotus 1.9.2021

YLEISSUUNNITELMA 1:25000

PLAN FÖR FRILUFTSLEDER  
I S:T MARIE-ILMARINEN  
Förslag

UTREDNINGSPLAN 1:25000





# MAARIA-ILMARISTEN ULKOILUREITTISUUNNITELMA

Ehdotus 1.9.2021


YLEISSUUNNITELMA 1:25000

MERKINTÖJEN SELITYKSET, SIVU 1:



## REITIT

Yksityiskohtaiset linjaukset näkyvät tarkemmissa kartoissa.

Kiinteistöt, joiden kautta ulkoilureittitoimituksella mahdollistettavat reitit kulkevat, on esitetty ulkoilureittisuunnitelman liitteessä.

-  Ulkoilureitti
  - Reitille tehdään ulkoilureittitoimitukset, jotka mahdollistavat reitin toteuttamisen
-  Ulkoilureitti, ohjeellinen
  - Voidaan toteuttaa asemakaavoituksen tai muun tarkemman suunnittelun kautta
-  Ratsastusreitti
  - Reitille tehdään ulkoilureittitoimitukset, jotka mahdollistavat reitin toteuttamisen
-  Ratsastusreitti, ohjeellinen
  - Voidaan toteuttaa asemakaavoituksen tai muun tarkemman suunnittelun kautta
-  Ulkoilureitti, oleva (kuntorata, Paavonpolku tms.)
-  Pyörätie, oleva
-  Pyörätie, ehdotettu
  - Voidaan toteuttaa asemakaavoituksen tai muun tarkemman suunnittelun kautta
-  Pyöräily-yhteys, oleva
-  Ravireitti, oleva
-  Melontareitti, oleva
-  Melontareitti, ehdotettu

## ULKOILUREITISTÖÖN LIITTYVÄT TOIMINNOT

-  Keskeinen kohde
  - Soveltuvat hyvin virkistykseen liittyen toimintojen sijoituspaikoiksi
  - Numero viittaa ulkoilureittisuunnitelman selostukseen
-  Bussipysäkki, oleva
-  Pysäköintialue, oleva
-  Pysäköintiin käytetty alue, kunnostettava
-  Pysäköintialue, toteutettava
  - Voidaan toteuttaa reitin toteuttamisen yhteydessä
-  Pysäköintialue, ehdotettu
-  Tietoa reitistöstä
  - Voidaan toteuttaa reitin toteuttamisen yhteydessä
-  Levähdyspaikka, toteutettava
  - Levähdyspaikan toteuttaminen mahdollistetaan ulkoilureittitoimituksella
-  Levähdyspaikka, ehdotettu
-  Näköalapaikka, oleva
-  Kävelysilta, oleva
-  Kävelysilta, ehdotettu
-  Uimaranta, oleva
-  Kuntoiluväline, oleva

# PLAN FÖR FRILUFTSLEDER I S:T MARIE-ILMARINEN

Förslag 1.9.2021

UTREDNINGSPLAN 1:25000

FÖRKLARINGAR TILL BETECKNINGARNA, SIDAN 1:

## RUTTER

Detaljerade sträckningar visas på de noggrannare kartorna.

Fastigheterna, genom vilka rutterna som anläggs genom friluftsledförrättning går, visas i bilagan till planen för friluftsleder.

- Friluftsled
  - För rutten verkställs friluftsledförrättningar som möjliggör anläggande av rutten
- Friluftsled, vägledande
  - Kan anläggas genom detaljplanering eller genom annan noggrannare planering
- Ridled
  - För rutten verkställs friluftsledförrättningar som möjliggör anläggande av rutten
- Ridled, vägledande
  - Kan anläggas genom detaljplanering eller genom annan noggrannare planering
- Friluftsled, befintlig (motionsslinga, Paavos stig e.d.)
- Cykelväg, befintlig
- Cykelväg, föreslagen
  - Kan anläggas genom detaljplanering eller genom annan noggrannare planering

Cykelförbindelse, befintlig

Travrutt, befintlig

Paddlingsrutt, befintlig

Paddlingsrutt, föreslagen

## FUNKTIONER I ANSLUTNING TILL FRILUFTSLEDERNA

- Centralt objekt
  - Lämpar sig bra för placering av rekreationsfunktioner
  - Numret syftar på redogörelsen i planen för friluftsleder
- Busshållplats, befintlig
- Busshållplats, befintlig
- Område som används för parkering, ska istandsättas
- Parkeringsplats, ska anläggas
  - Kan anläggas i samband med anläggandet av rutten
- Parkeringsplats, föreslagen
- Information om rutterna
  - Kan anläggas i samband med anläggandet av rutten
- Rastplats, ska anläggas
  - Anläggandet av en rastplats möjliggörs genom friluftsledförrättning
- Rastplats, föreslagen
- Utsiktsplats, befintlig
- Gångbro, befintlig
- Gångbro, föreslagen
- Badplats, befintlig
- Motionsredskap, befintlig

# MAARIA-ILMARISTEN ULKOILUREITTISUUNNITELMA

Ehdotus 1.9.2021

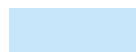


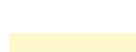
YLEISSUUNNITELMA 1:25000

MERKINTÖJEN SELITYKSET, SIVU 2:

## OLEMASSA OLEVIA TOIMINTOJA

	Urheilutalo
	Urheilukenttä
	Leikkipaikka
	Päiväkoti
	Alakoulu
	Yläkoulu
	Nuorisotalo
	Hevosia

## MAASTON PIIRTEITÄ

	Vesialue
	Puro tai oja
	Metsä (Osayleiskaavaehdotuksessa rakentamiseen osoitetut alueet jätetty rajauksen ulkopuolelle)
	Pelto tai niitty (Osayleiskaavaehdotuksessa rakentamiseen osoitetut alueet jätetty rajauksen ulkopuolelle)

## ARVOALUEITA JA -KOhteITA

	Kaunis paikka
	Rakennettu kulttuuriympäristö
	Merkittävä luontokohde
	Muinaismuistoalue
	Muinaismuistokohde
	Valtakunnallisesti merkittävä rakennettu kulttuuriympäristö (Liedon Vanhalinna)
	Valtakunnallisesti merkittävä rakennettu kulttuuriympäristö (Varkaantie)
	Valtakunnallisesti arvokas maisema-alue
	Paikallisesti arvokas maisema-alue
	Luonnon ja/tai maiseman kannalta merkittävä joenvarsi
	Kunnanraja
	Osayleiskaava-alue

# PLAN FÖR FRILUFTSLEDER I S:T MARIE-ILMARINEN

Förslag 1.9.2021

UTREDNINGSPLAN 1:25000

FÖRKLARINGAR TILL BETECKNINGARNA, SIDAN 2:

## BEFINTLIGA FUNKTIONER

Idrottshus
Idrottsplan
Lekplats
Daghem
Skola med årskurserna 1-6
Skola med årskurserna 7-9
Ungdomsgård
Hästar

## TERRÄNGENS SÄRDRAG

Vattenområde
Bäck eller dike
Skog (Områden som i förslaget till delgeneralplan anvisats för byggande har lämnats utanför avgränsningen)
Åker eller äng (Områden som i förslaget till delgeneralplan anvisats för byggande har lämnats utanför avgränsningen)

## VÄRDEFULLA OMRÅDEN OCH OBJEKT

Vacker plats
Byggd kulturmiljö
Viktigt naturobjekt
Fornminnesområde
Fornminnesobjekt
Byggd kulturmiljö av riksintresse (Vanhalinna i Lundo)
Byggd kulturmiljö av riksintresse (Varkaantie)
Nationellt värdefullt landskapsområde
Lokalt värdefullt landskapsområde
Åstrand som är betydande med tanke på naturen och/eller landskapet
Kommungräns
Delgeneralplaneområde