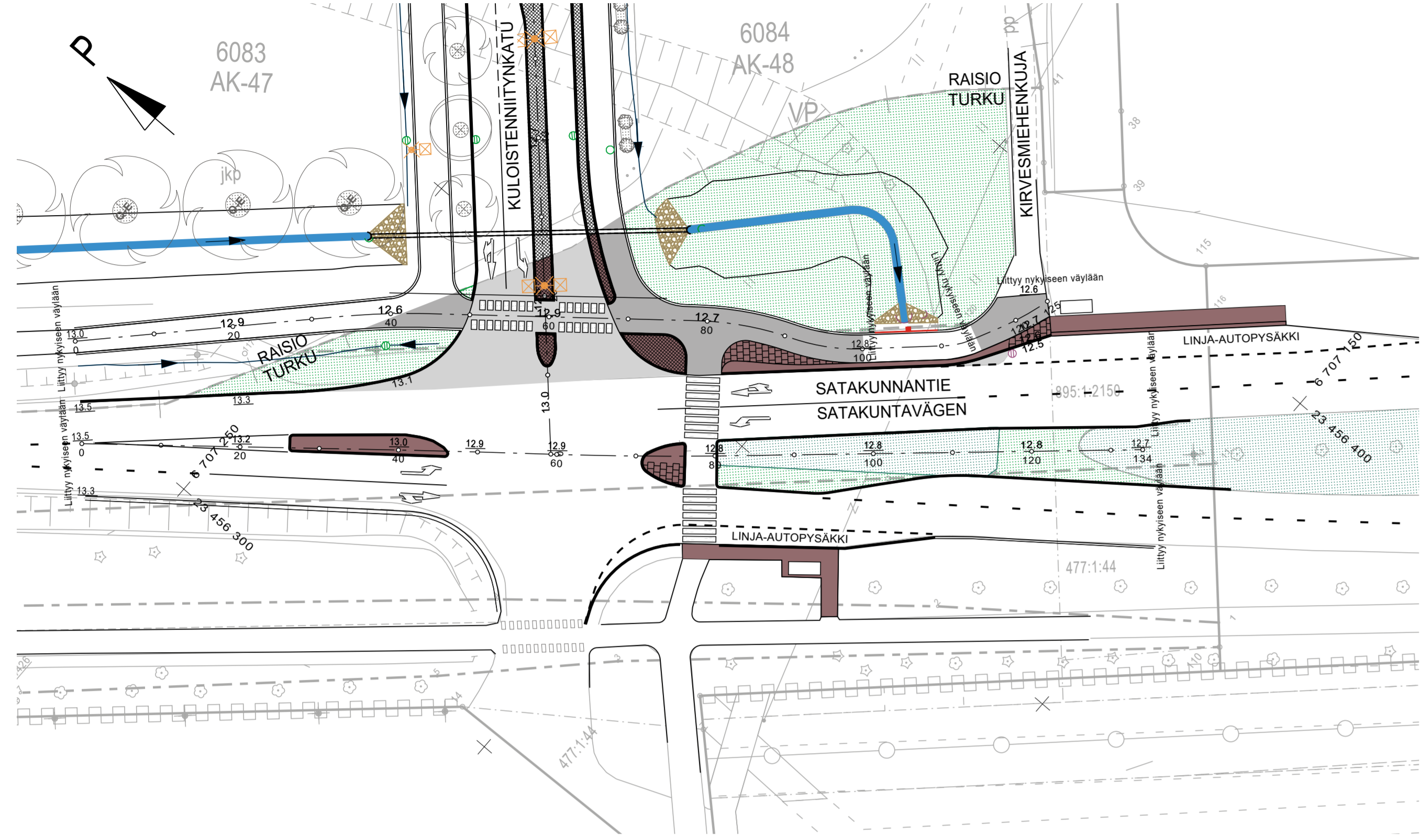


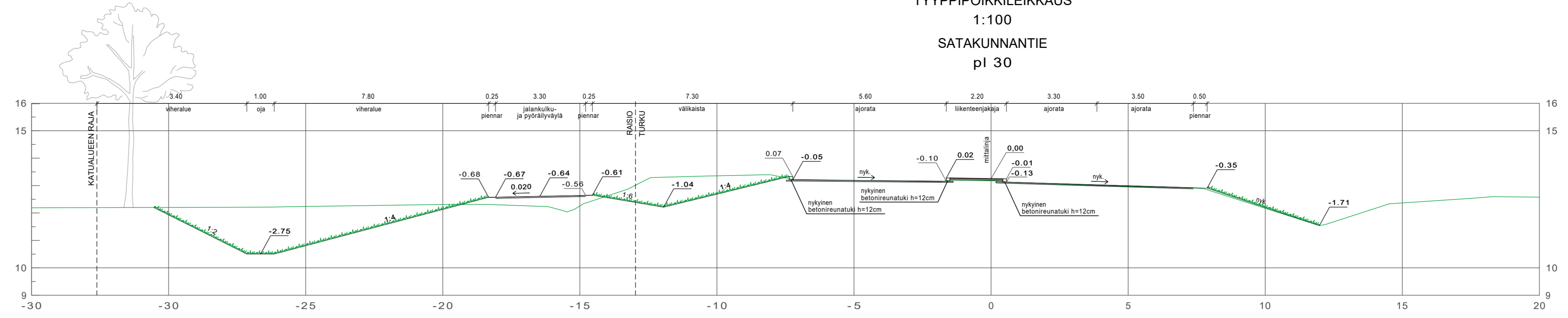
ASEMAPIIRUSTUS 1:500



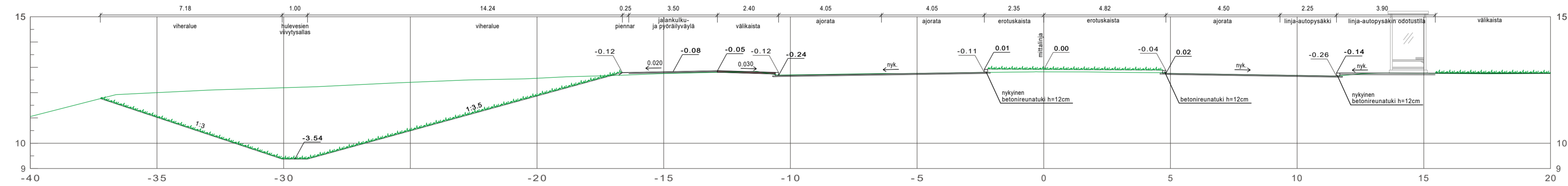
MERKINTÖJEN SELITYKSET:

	SUUNNITELTU KATU, ASFALTTI
	SUUNNITELTU JALANKULKU- JA PYÖRÄTIE, ASFALTTI
	SUUNNITELTU VIHERALUE, NURMETUS
	NYKYINEN VIHERALUE, NURMETUS
	SUUNNITELTU NOPPAKIVEYS
	SUUNNITELTU BETONKIVEYS
	NYKYINEN BETONKIVEYS
13.3	NYKYINEN KADUN PINNAN KORKEUS
13.1	SUUNNITELTU KADUN PINNAN KORKEUS
	KADUN REUNA
	REUNATUKI
	SUUNNITELTU PAINANNE JA VIRTAUSSUUNTA
	SUUNNITELTU OJA / HULEVESIEN VIIVITYSRAKENNE JA VIRTAUSSUUNTA
	KIVIEITOKEVERHOUS
	NYKYINEN TIEKAIDE
	SUUNNITELTU HULEVESIKAIVO
	NYKYINEN HULEVESIKAIVO
	SUUNNITELTU HULEVESIEMÄRIN PURKUPISTE
	NYKYINEN HULEVESIEMÄRIN PURKUPISTE/ RUMMUN PÄÄ
	SUUNNITELTU RUMPU
	UUSI LED-VALAISIN
	NYKYINEN SÄILYTETTÄVÄ VALAISIN
	KIINTEISTÖN RAJA

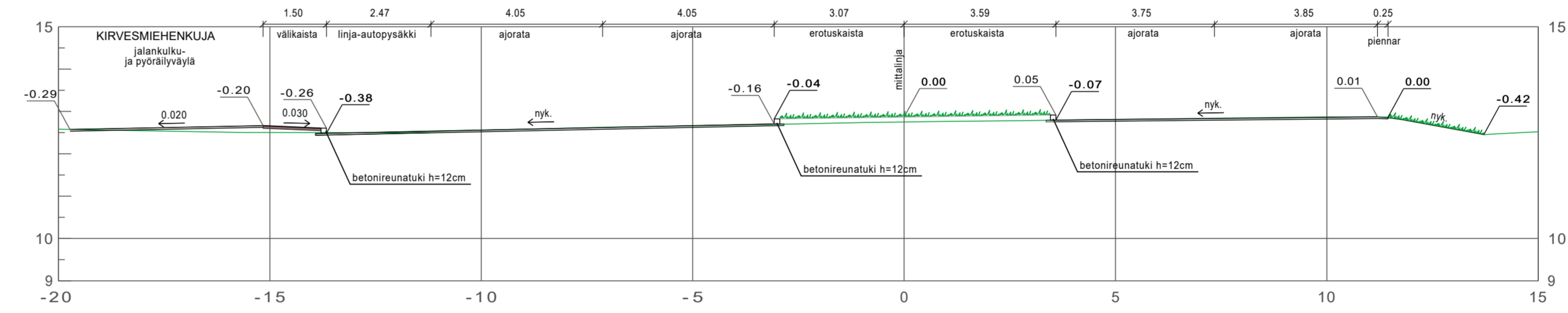
TYYPPIPOIKKILEIKKAUS
1:100
SATAKUNNANTIE
p1 30



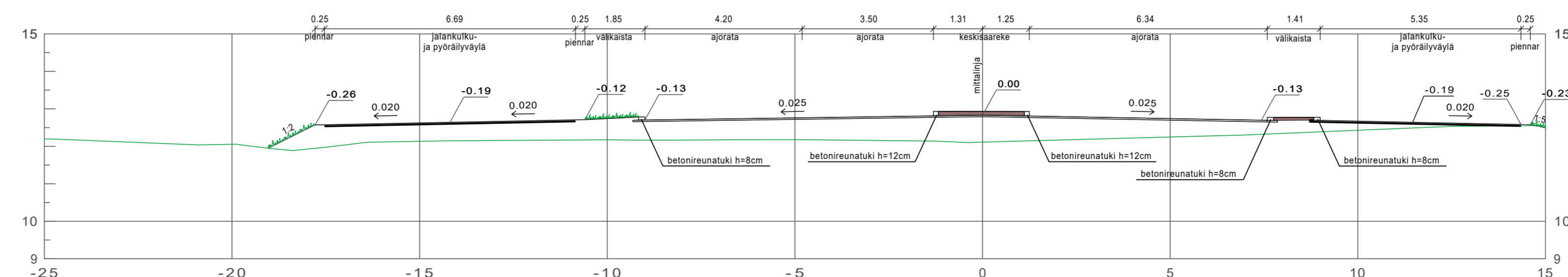
TYYPPIPOIKKILEIKKAUS
1:100
SATAKUNNANTIE
p1 90



TYYPPIPOIKKILEIKKAUS
1:100
SATAKUNNANTIE
p1 120



TYYPPIPOIKKILEIKKAUS
1:100
KULOISTENNIITYNKATU
p1 20



Koordinaattijärjestelmä:
Taso X,Y: ETRS-GK23
(EUREF-FIN)
Korkeus Z: N2000

HYVÄKSYNYT: VIRAN PUOLESTA:
KAUPUNGINOSA: MALINKALA ASERAKKAVA: 19.1.1986 (29/1979) OSALUENNUMERO: 4786-2001 LIKENNESUUNNITELMA: L 6734-168 KATULUOKKA: Ajorata 1 (Satakunnantie), ajorata 3 (Kuloistenniitynkatu), jalanku- ja pyöräilytie 5
KORVAA PIIRUSTUKSEN: PT 6734-166 KORVAA OSITTAIN PIIRUSTUKSEN:
KORVATTU PIIRUSTUKSELLA: KORVATTU OSITTAIN PIIRUSTUKSELLA:

TUNN.	MUUTOS TAI TÄYDENNYS	PÄIVÄYS	SUUNNIT./PIIRIT.	TARK./HYV.
-------	----------------------	---------	------------------	------------

TURUN KAUPUNKI, KAUPUNKIYMPÄRISTÖ
KAUPUNKIRAKENTAMINEN
KAUPUNKIYMPÄRISTÖN TOTEUTUSSUUNNITTELU

KOHDE
SATAKUNNANTIE
VÄLI KIRVESMIEHENKUJA - RAISIO
KULOISTENNIITYNKATU
VÄLI SATAKUNNANTIE - RAISIO

ISSÄLTO
KATUSUUNNITELMA

SUUNNITTELIJA Maria Katajämäki	SUUNNITTELUAVUSTAJA Eero Paavola	TARKASTANUT Eero Paavola	MITTAKAAVA 1:500
PÄIVÄYS 20.12.2021	HYVÄKSYJÄ Kari Linnakoski	PIIRUSTUSNUMERO K 6734-167	MUUTOS

SIKON FIMARI	TEKIJÄ 20603068_Kartta_Tku_KS_bind.dwg		
SIKON FIMARI	SUKUNIMI TKA		
SIKON FLABR	TYÖNÖ 23701570		
SWECO Sustainable engineering and design Sweco Infra & Rail Oy Lentokenttätie 14, 00520 Turku	PIIRINÖ 20.12.2021	PIIRINÖ	MODIFIÖIJÄ