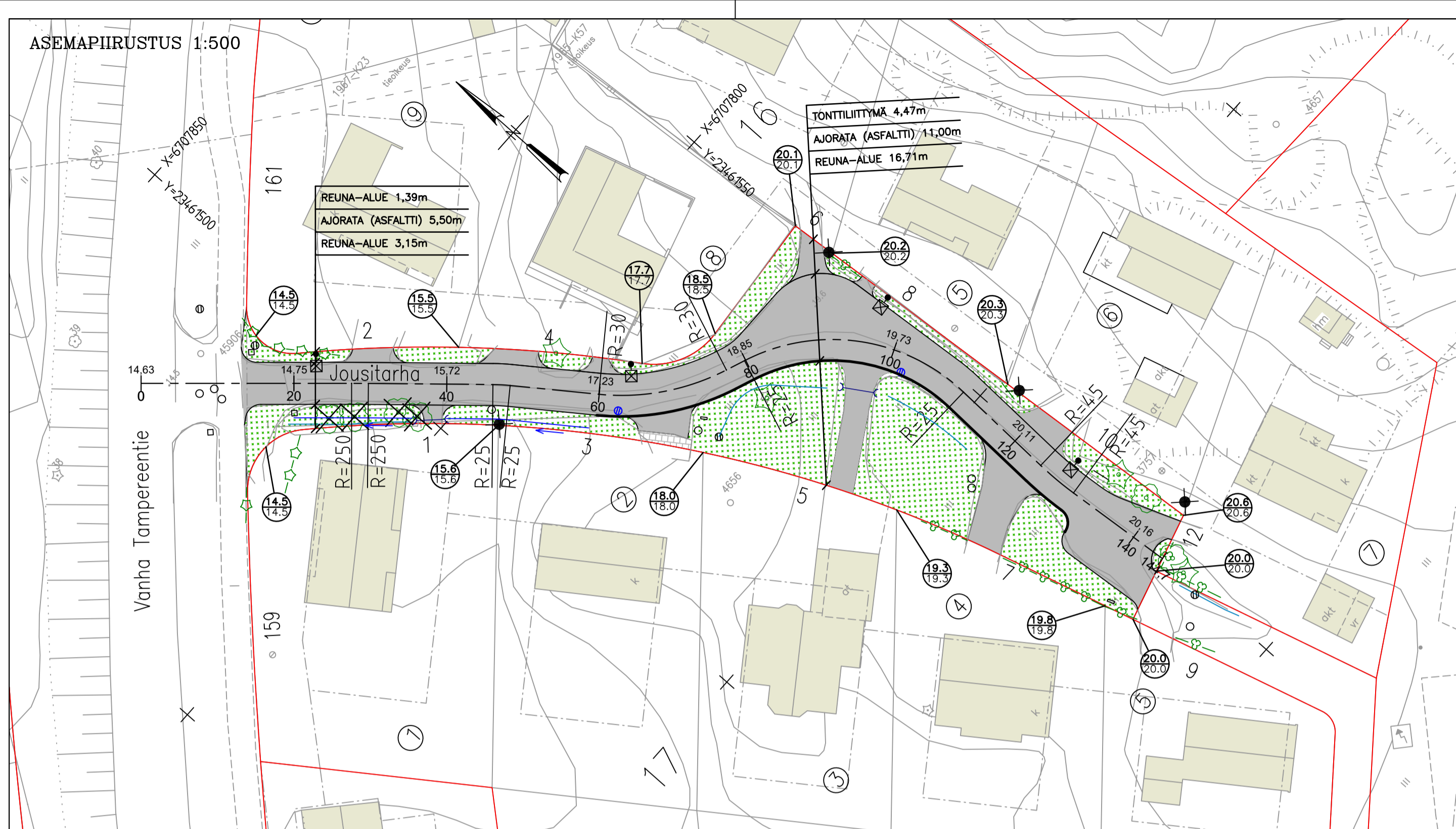


ASEMAPHIRUSTUS 1:500



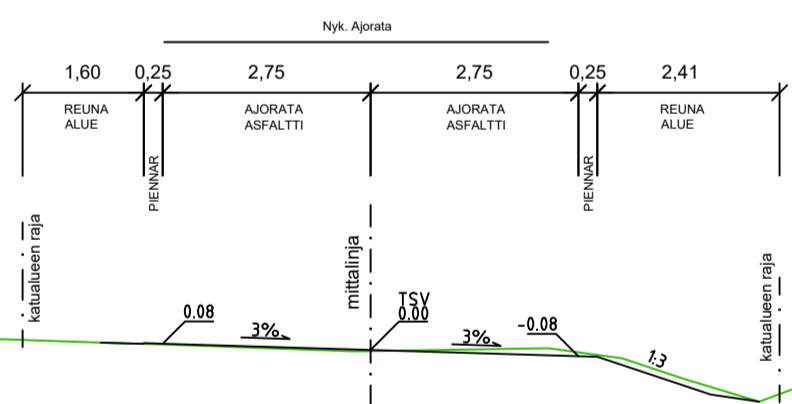
MERKINTÖJEN SELITYKSIÄ

- Nurmi
- Asfaltti, Ajorata
- Nykyinen kiveys
- suunniteltu maanpinta
- nykyinen maanpinta
- Korttelinumero
- Tonttinumero
- Betoni reunatuki, liimattava, h=8cm
- Nykyinen lehtipuu/havupuu
- Poistettava puu
- Havupuurivi
- Pensasaita
- oja
- Suunniteltu oja
- Nykyinen rumpu
- Nykyinen valaisin
- Suunniteltu valaisimen paikka
- Hulevesikaivo nykyinen
- Hulevesikaivo suunniteltu

Koordinaattijärjestelmät:
Taso X,Y: ETRS-GK23
(EUREF-FIN)
Korkeus Z: N2000

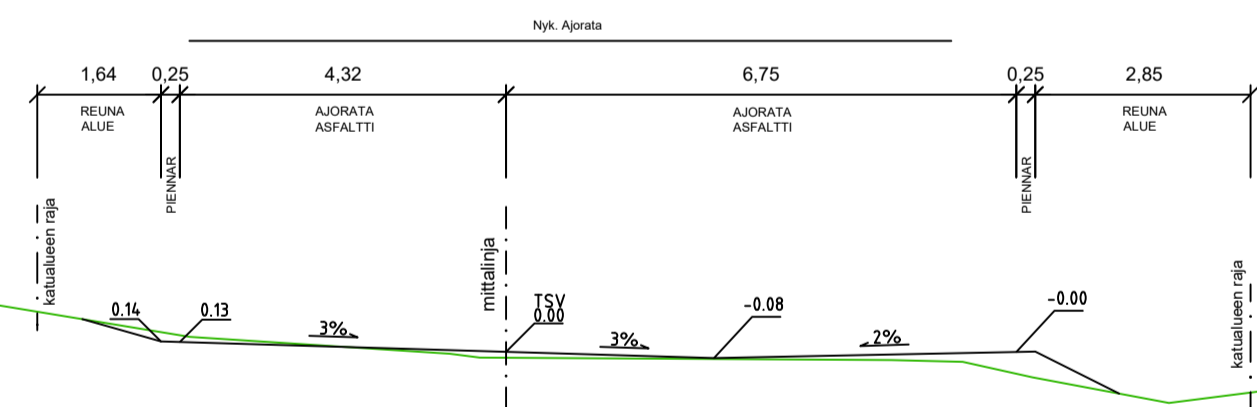
POIKKILEIKKAUS 1:100/1:100

Jousitarha_ML
PL = 30



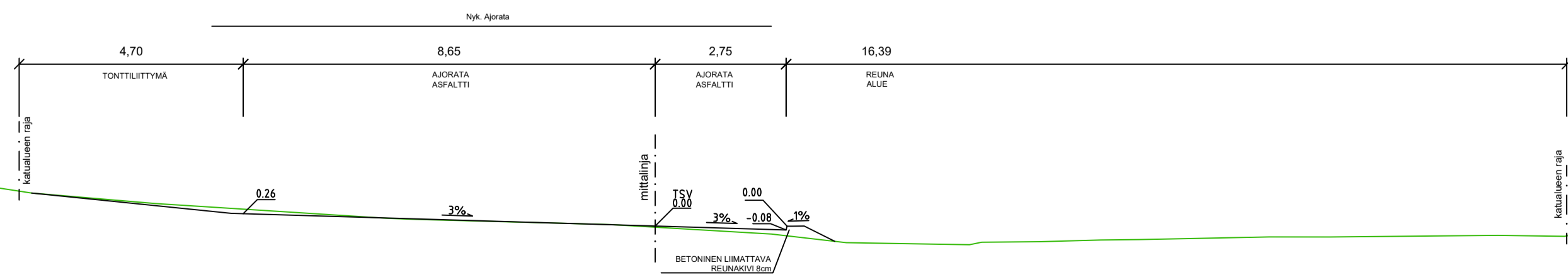
POIKKILEIKKAUS 1:100/1:100

Jousitarha_ML
PL = 140



POIKKILEIKKAUS 1:100/1:100

Jousitarha_ML
PL = 90



HYVÄKSYNYT:	
VIRAN PUOLESTA:	
KAUPUNGINOSA:	RÄNTÄMÄKI
ASEMAKAAVA:	17.6.1971 (6/1968)
DIARINUMERO:	-
LIKENNESUUNNITELMA:	-
KATULOUKKA:	5
KORVAA PIIRUSTUKSEN:	
KORVAA OSITTAIN PIIRUSTUKSEN:	D 6564 001
KORVATTU PIIRUSTUKSELLA:	
KORVATTU OSITTAIN PIIRUSTUKSELLA:	

TUNN. MUUTOS TAI TÄYDENNYS	PÄIVÄYS	SUUNNIT./PIIRT.	TARK./HYV.
----------------------------	---------	-----------------	------------

TURUN KAUPUNKI, KAUPUNKIYMPÄRISTÖ			
KAUPUNKIRAKENTAMISEN PALVELUALUE			
KAUPUNKIYMPÄRISTÖN TOTEUTUSSUUNNITTELU			
KOHDE			SISÄLTÖ
Jousitarha			KATUSUUNNITELMA
SUUNNITTELIJA	SUUNNITTELUAVUSTAJA	TARKASTANUT	MITTAKAAVA
FCG	FCG	-	1:500, 1:100
PÄIVÄYS	HYVÄKSYJÄ	PIIRUSTUSNUMERO	MUUTOS
10.1.2022	-	K6564003	

	FCG Finnish Consulting Group Oy Satamakatu 22 20100 Turku Puh. 0104090 www.fcg.fi	HYV.	10.1.2022	J.Vesterberg
		TARK.	10.1.2022	E.Sankala
		LAAT.	10.1.2022	T.Salmnen