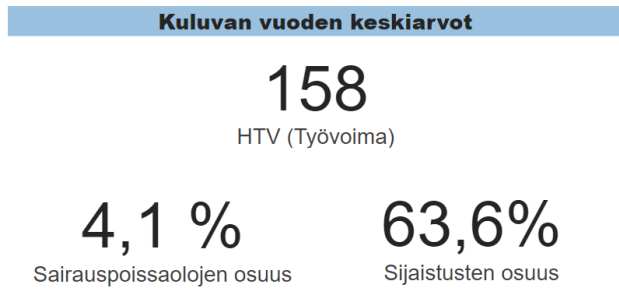
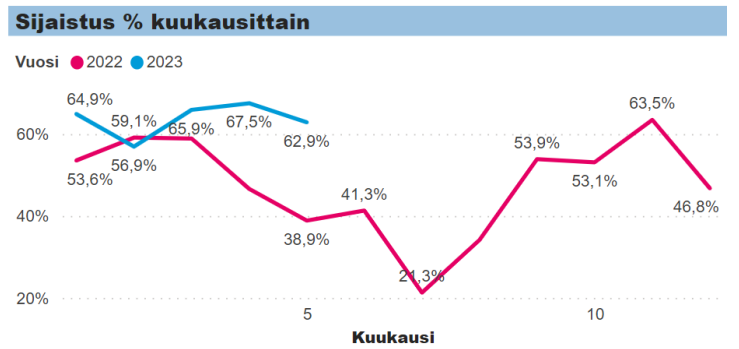
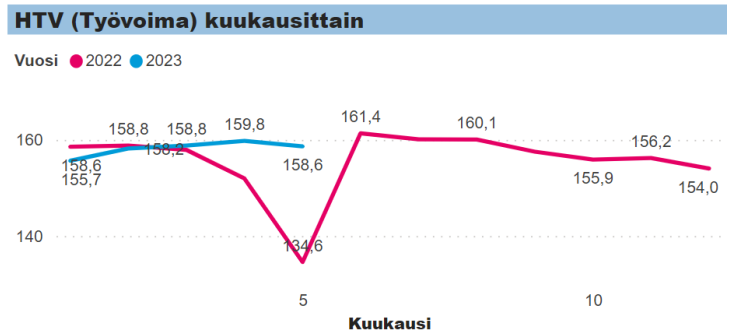
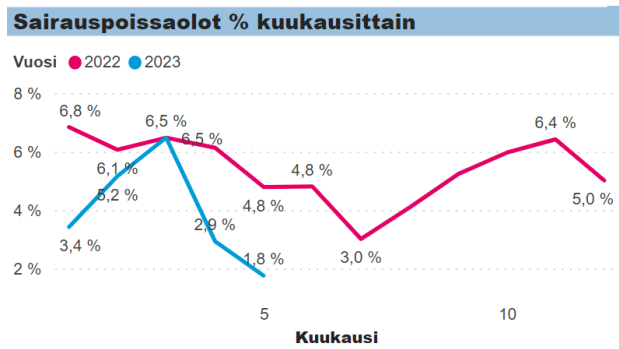


Liite 3 . Työvoiman käytön seuranta, huhtikuu 2023

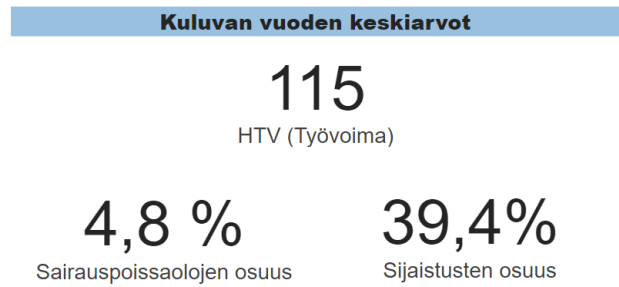
Kirjastopalvelut



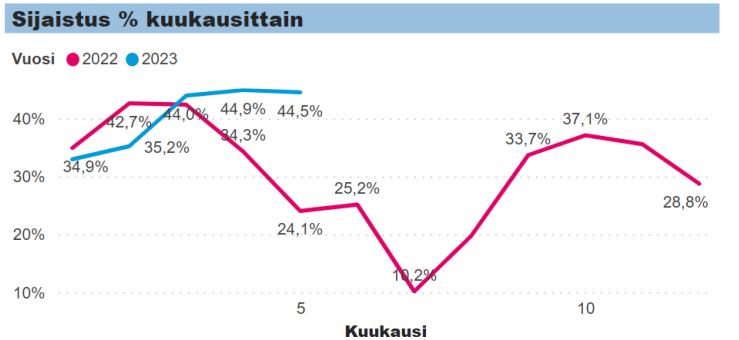
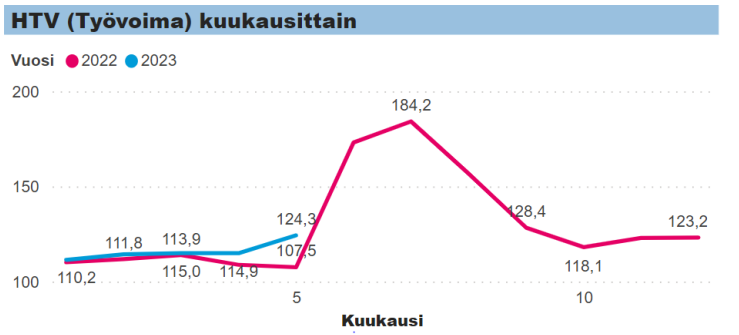
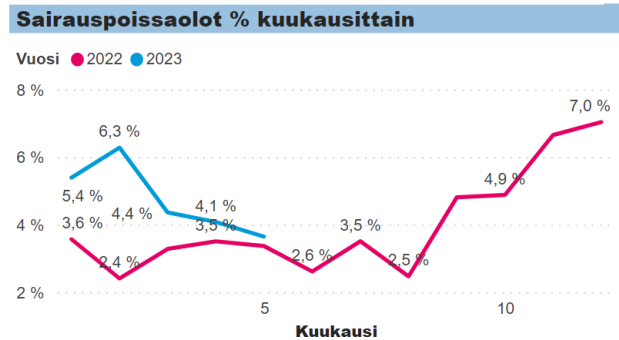
Tarkemmat, kuukausikohtaiset toteumat löytyvät työvoimaseurannan taulukoista!



Museopalvelut



Tarkemmat, kuukausikohtaiset toteumat löytyvät työvoimaseurannan taulukoista!



Orkesteri

Kuluvan vuoden keskiarvot

89

HTV (Työvoima)

1,9 %

Sairauspoissaolojen osuus

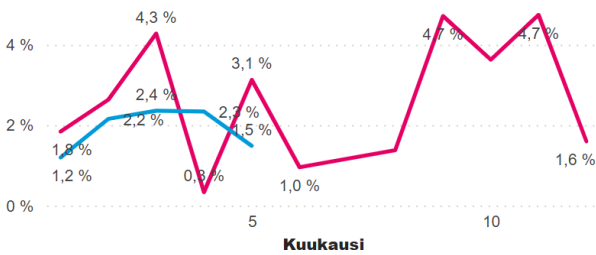
96,6%

Sijaistusten osuus

[Tarkemmat, kuukausikohtaiset toteumat löytyvät työvoimaseurannan taulukoista!](#)

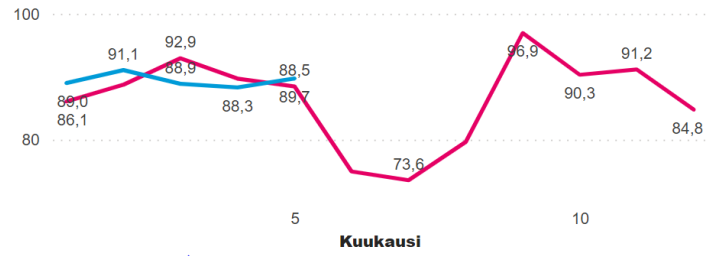
Sairauspoissaolot % kuukausittain

Vuosi ● 2022 ● 2023



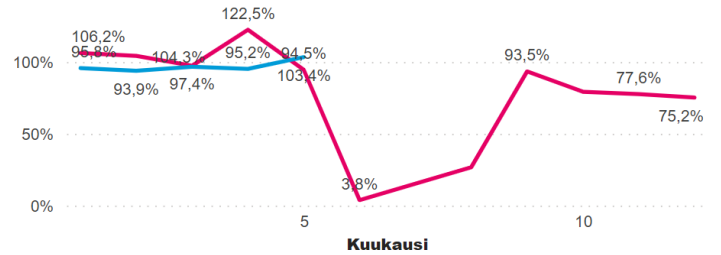
HTV (Työvoima) kuukausittain

Vuosi ● 2022 ● 2023



Sijaistus % kuukausittain

Vuosi ● 2022 ● 2023



Nuorisopalvelut

Kuluvan vuoden keskiarvot

99

HTV (Työvoima)

6,6 %

Sairauspoissaolojen osuus

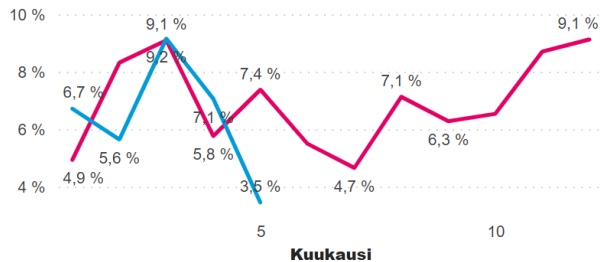
55,6%

Sijaistusten osuus

[Tarkemmat, kuukausikohtaiset toteumat löytyvät työvoimaseurannan taulukoista!](#)

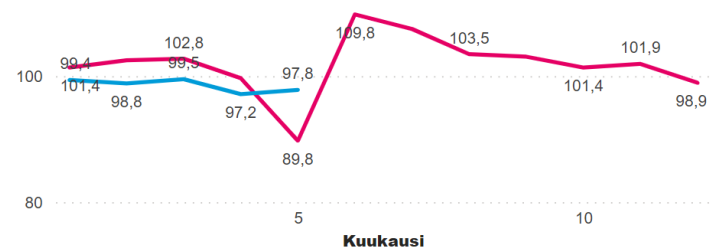
Sairauspoissaolot % kuukausittain

Vuosi ● 2022 ● 2023



HTV (Työvoima) kuukausittain

Vuosi ● 2022 ● 2023



Sijaistus % kuukausittain

Vuosi ● 2022 ● 2023

