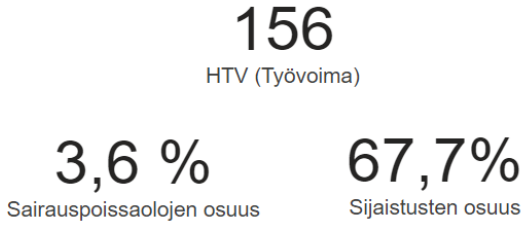


Liite 3. Työvoiman käytön seuranta, helmikuu 2023

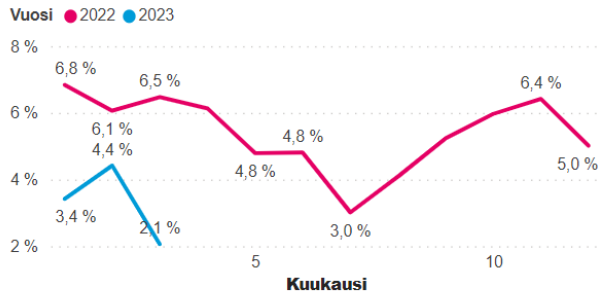
Kirjastopalvelut

Kuluvan vuoden keskiarvot

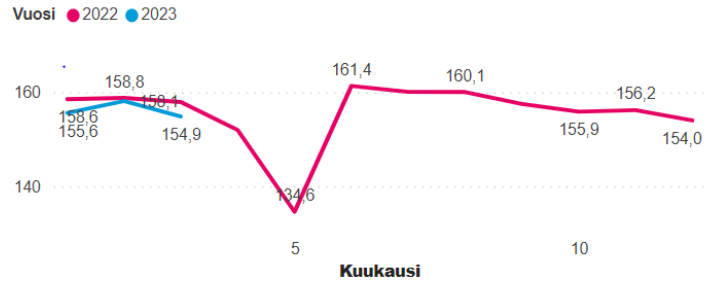


[Tarkemmat kuukausikohtaiset toteumat löytyvät työvoimaseurannan taulukoista!](#)

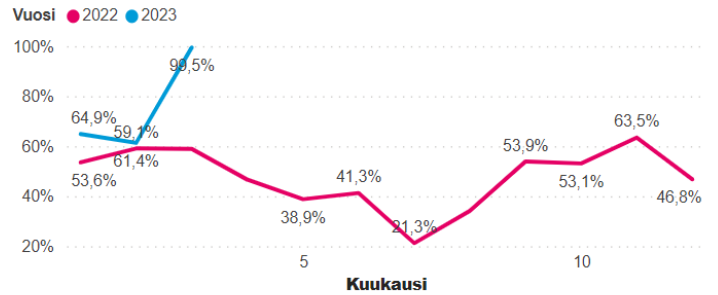
Sairauspoissaolot % kuukausittain



HTV (Työvoima) kuukausittain

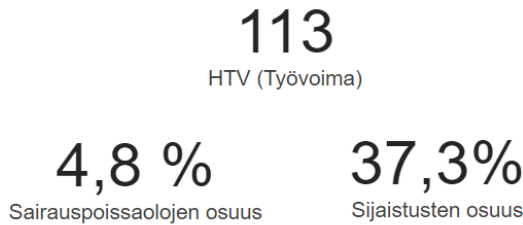


Sijaistus % kuukausittain



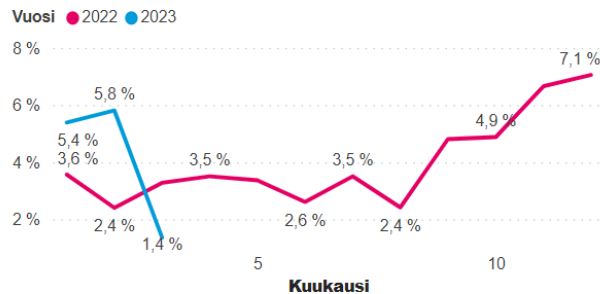
Museopalvelut

Kuluvan vuoden keskiarvot

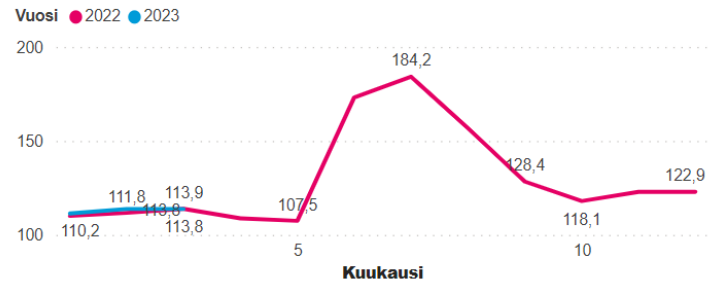


[Tarkemmat kuukausikohtaiset toteumat löytyvät työvoimaseurannan taulukoista!](#)

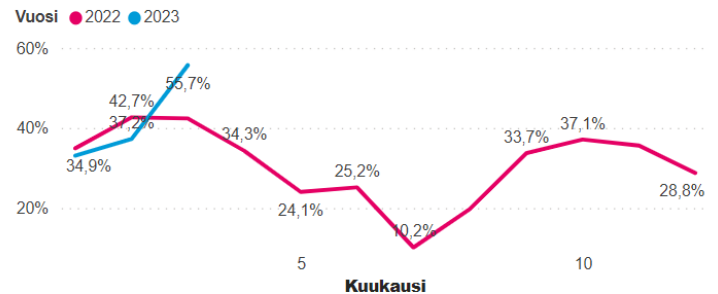
Sairauspoissaolot % kuukausittain



HTV (Työvoima) kuukausittain



Sijaistus % kuukausittain



Nuorisopalvelut

Kuluvan vuoden keskiarvot

99

HTV (Työvoima)

4,5 %

Sairauspoissaolojen osuus

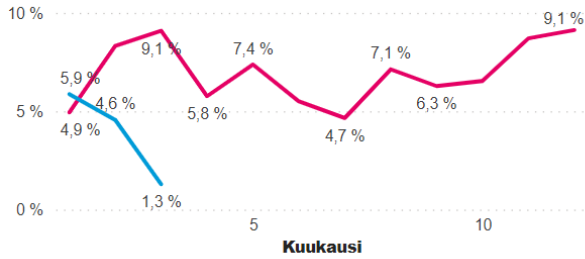
63,5%

Sijaistusten osuus

[Tarkemmat, kuukausikohtaiset toteumat löytyvät työvoimaseurannan taulukoista!](#)

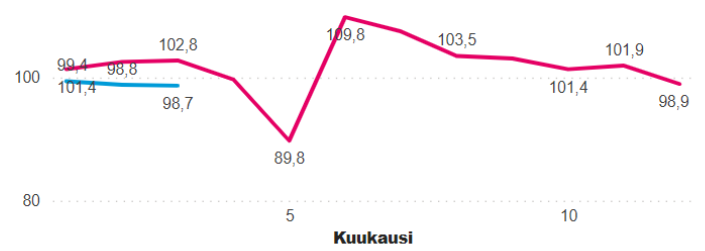
Sairauspoissaolot % kuukausittain

Vuosi ● 2022 ● 2023



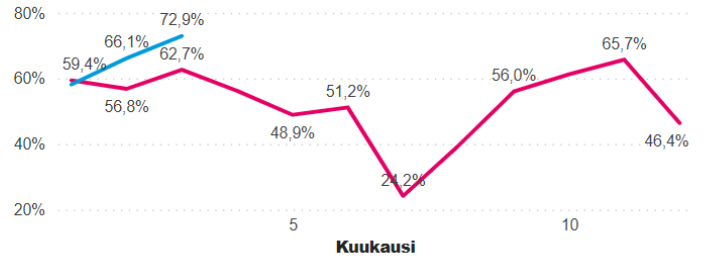
HTV (Työvoima) kuukausittain

Vuosi ● 2022 ● 2023



Sijaistus % kuukausittain

Vuosi ● 2022 ● 2023



Orkesteri

Kuluvan vuoden keskiarvot

89

HTV (Työvoima)

1,0 %

Sairauspoissaolojen osuus

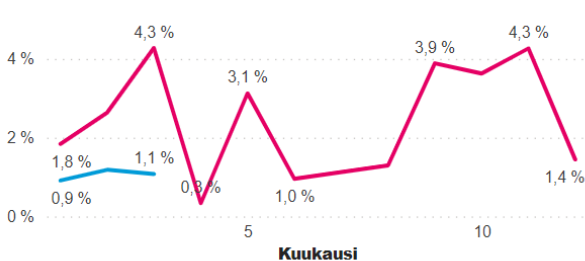
97,1%

Sijaistusten osuus

[Tarkemmat, kuukausikohtaiset toteumat löytyvät työvoimaseurannan taulukoista!](#)

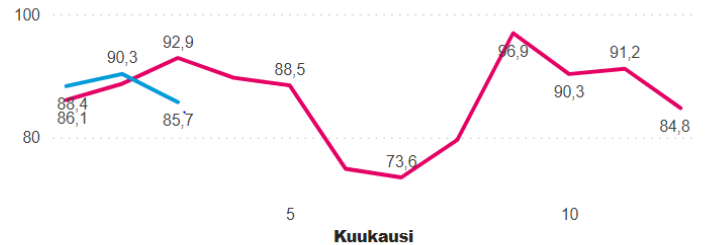
Sairauspoissaolot % kuukausittain

Vuosi ● 2022 ● 2023



HTV (Työvoima) kuukausittain

Vuosi ● 2022 ● 2023



Sijaistus % kuukausittain

Vuosi ● 2022 ● 2023

