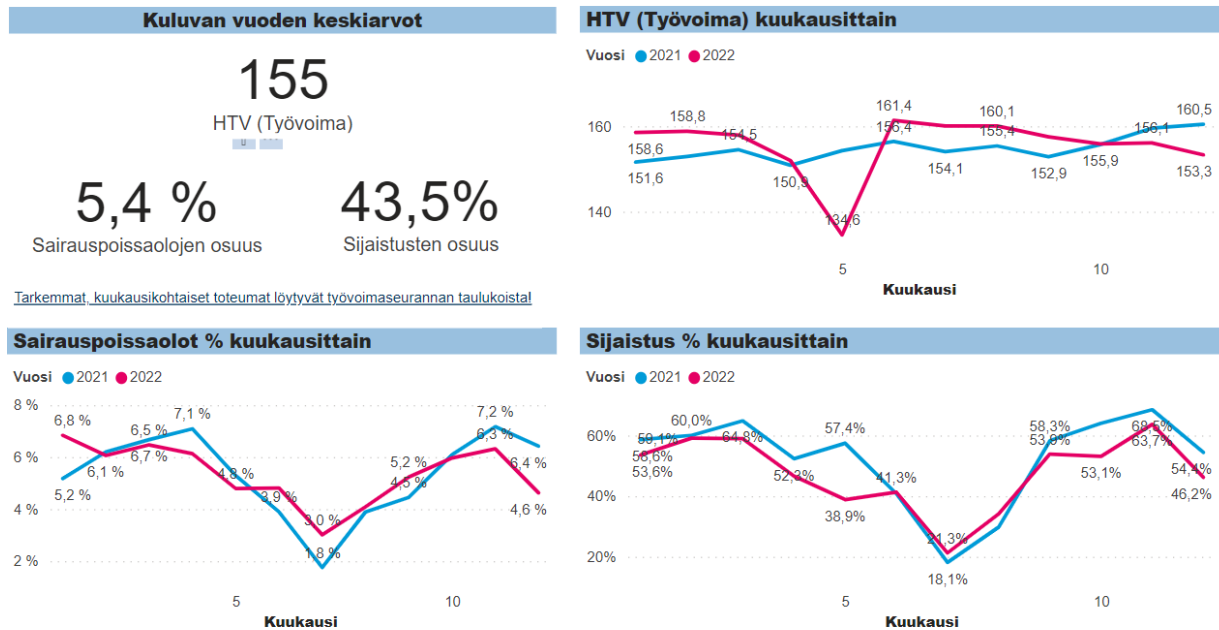
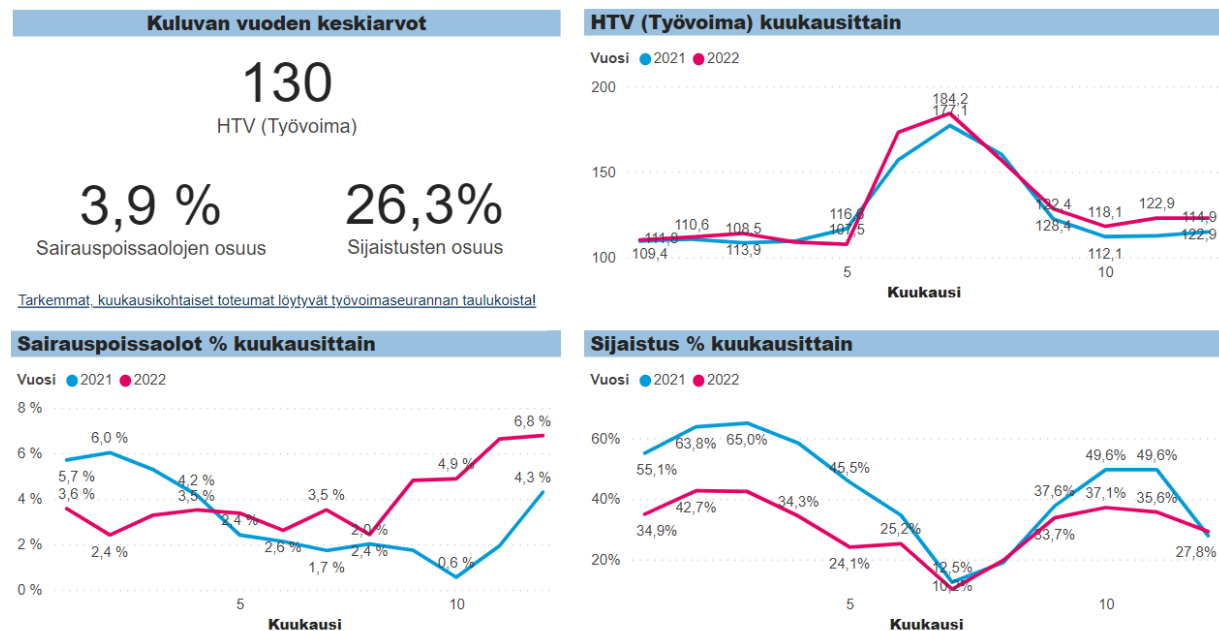


Liite 3. Työvoiman käytön seuranta, joulukuu 2022

Kirjastopalvelut



Museopalvelut



Orkesteri

Kuluvan vuoden keskiarvot

86

HTV (Työvoima)

2,3 %

Sairauspoissaolojen osuus

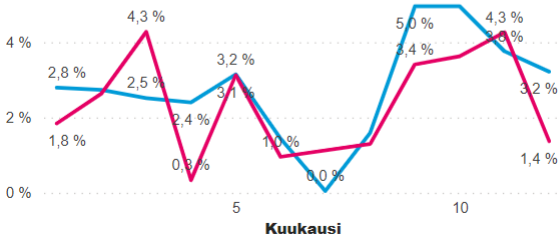
46,8%

Sijaistusten osuus

Tarkemmat, kuukausikohtaiset toteumat löytyvät työvoimaseurannan taulukoista!

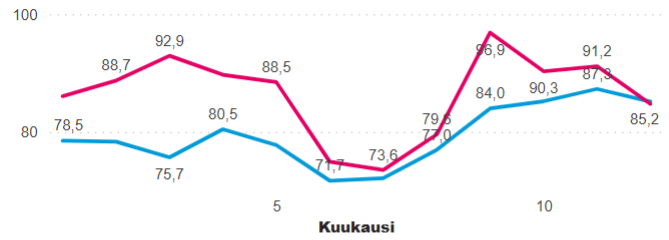
Sairauspoissaolot % kuukausittain

Vuosi ● 2021 ● 2022



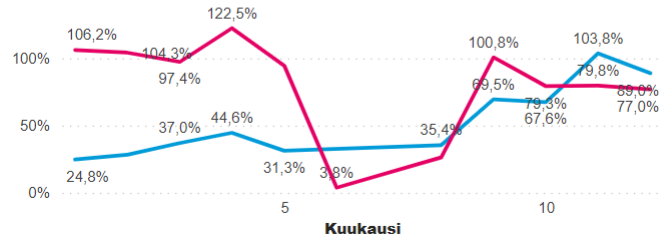
HTV (Työvoima) kuukausittain

Vuosi ● 2021 ● 2022



Sijaistus % kuukausittain

Vuosi ● 2021 ● 2022



Nuorisopalvelut

Kuluvan vuoden keskiarvot

102

HTV (Työvoima)

6,9 %

Sairauspoissaolojen osuus

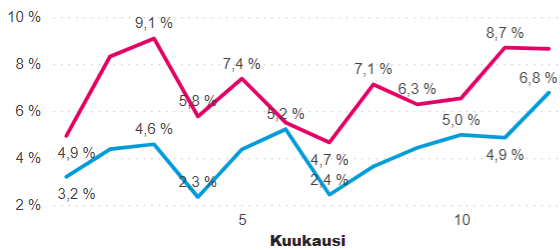
48,5%

Sijaistusten osuus

Tarkemmat, kuukausikohtaiset toteumat löytyvät työvoimaseurannan taulukoista!

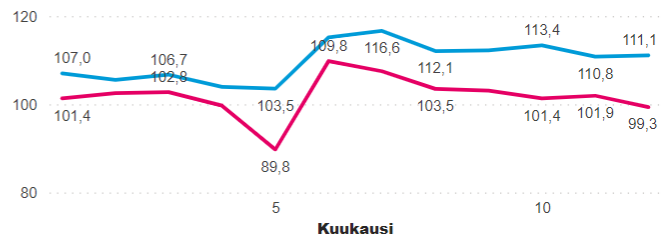
Sairauspoissaolot % kuukausittain

Vuosi ● 2021 ● 2022



HTV (Työvoima) kuukausittain

Vuosi ● 2021 ● 2022



Sijaistus % kuukausittain

Vuosi ● 2021 ● 2022

