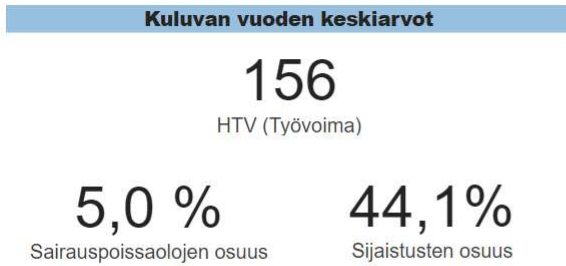
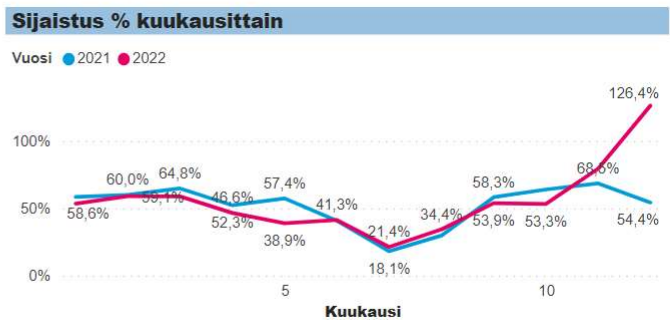
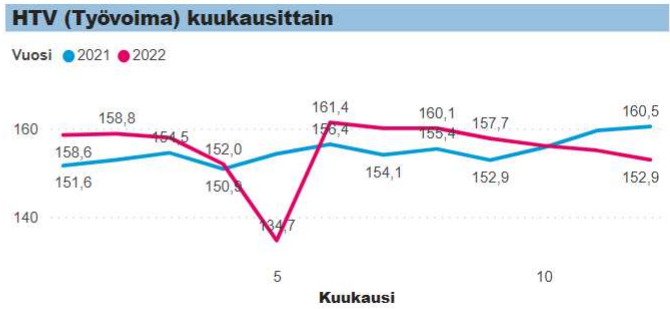
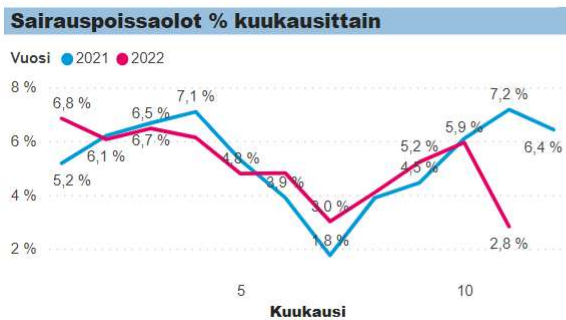


Liite 3. Työvoiman käytön seuranta, marraskuu 2022

Kirjastopalvelut



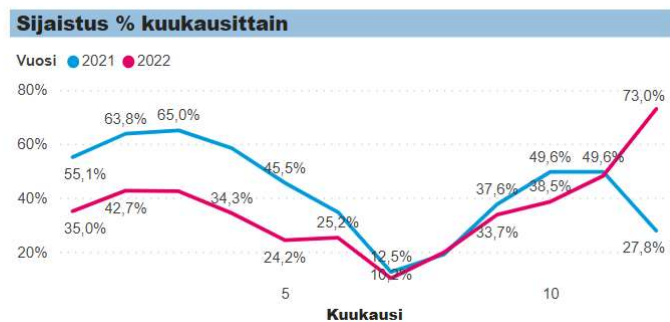
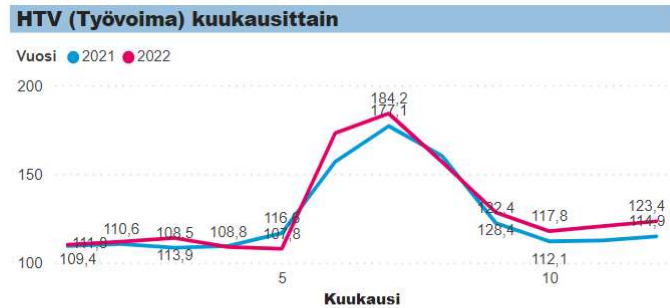
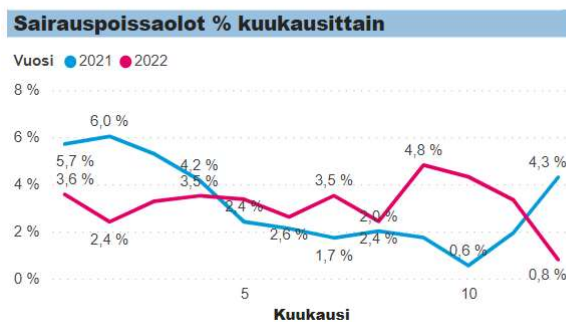
Tarkemmat, kuukausikohtaiset toteumat löytyvät työvoimaseurannan taulukoista!



Museopalvelut



Tarkemmat, kuukausikohtaiset toteumat löytyvät työvoimaseurannan taulukoista!



Orkesteri

Kuluvan vuoden keskiarvot

86

HTV (Työvoima)

2,0 %

Sairauspoissaolojen osuus

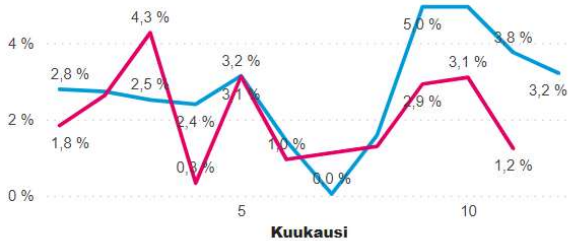
45,8%

Sijaistusten osuus

Tarkemmat, kuukausikohtaiset toteumat löytyvät työvoimaseurannan taulukoista!

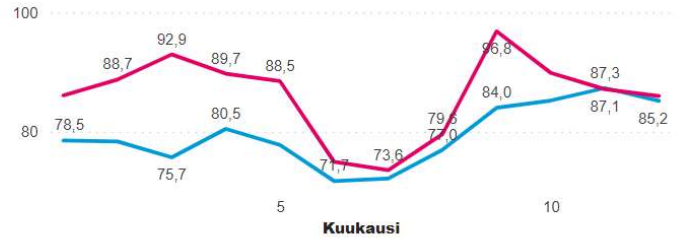
Sairauspoissaolot % kuukausittain

Vuosi ● 2021 ● 2022



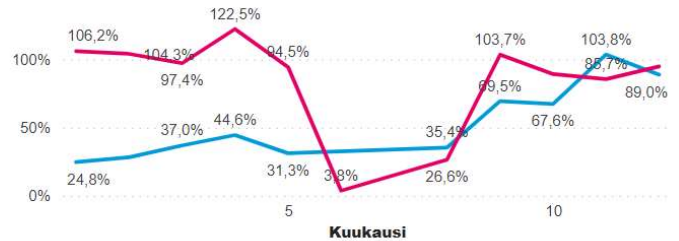
HTV (Työvoima) kuukausittain

Vuosi ● 2021 ● 2022



Sijaistus % kuukausittain

Vuosi ● 2021 ● 2022



Nuorisopalvelut

Kuluvan vuoden keskiarvot

102

HTV (Työvoima)

6,2 %

Sairauspoissaolojen osuus

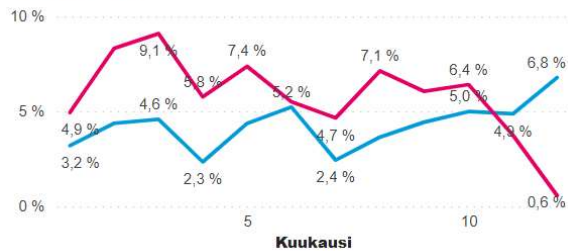
49,9%

Sijaistusten osuus

Tarkemmat, kuukausikohtaiset toteumat löytyvät työvoimaseurannan taulukoista!

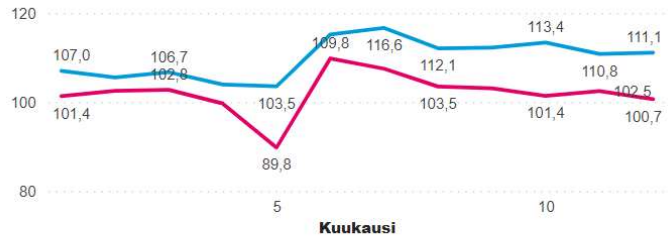
Sairauspoissaolot % kuukausittain

Vuosi ● 2021 ● 2022



HTV (Työvoima) kuukausittain

Vuosi ● 2021 ● 2022



Sijaistus % kuukausittain

Vuosi ● 2021 ● 2022

