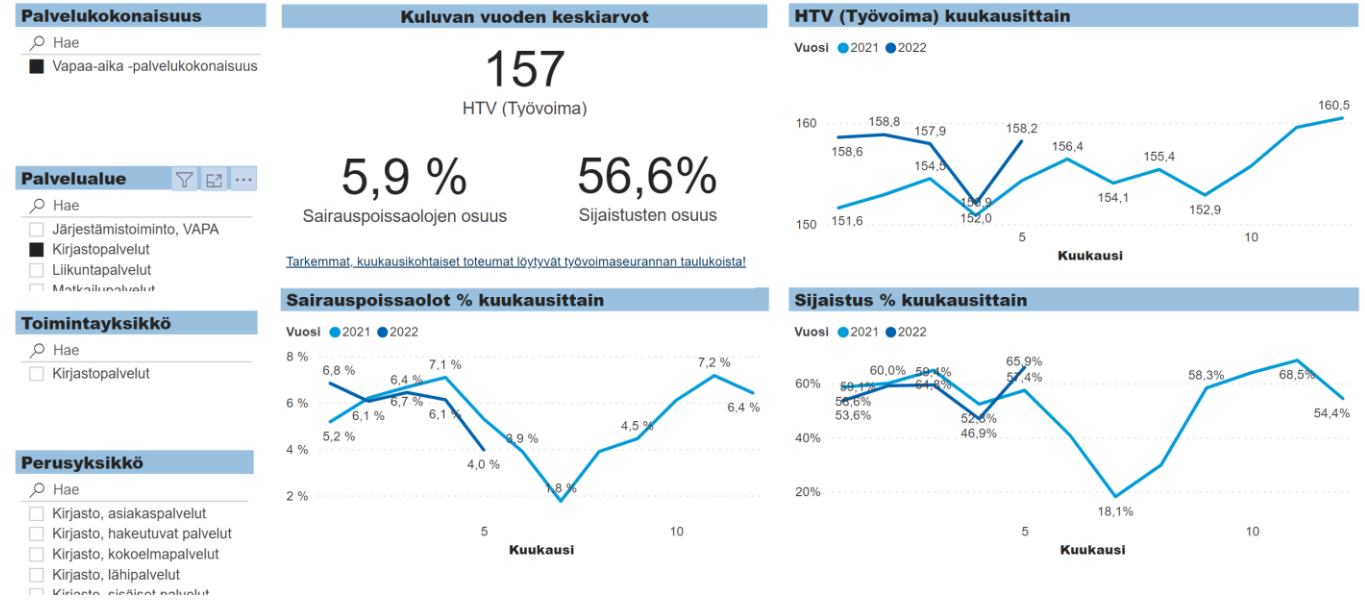
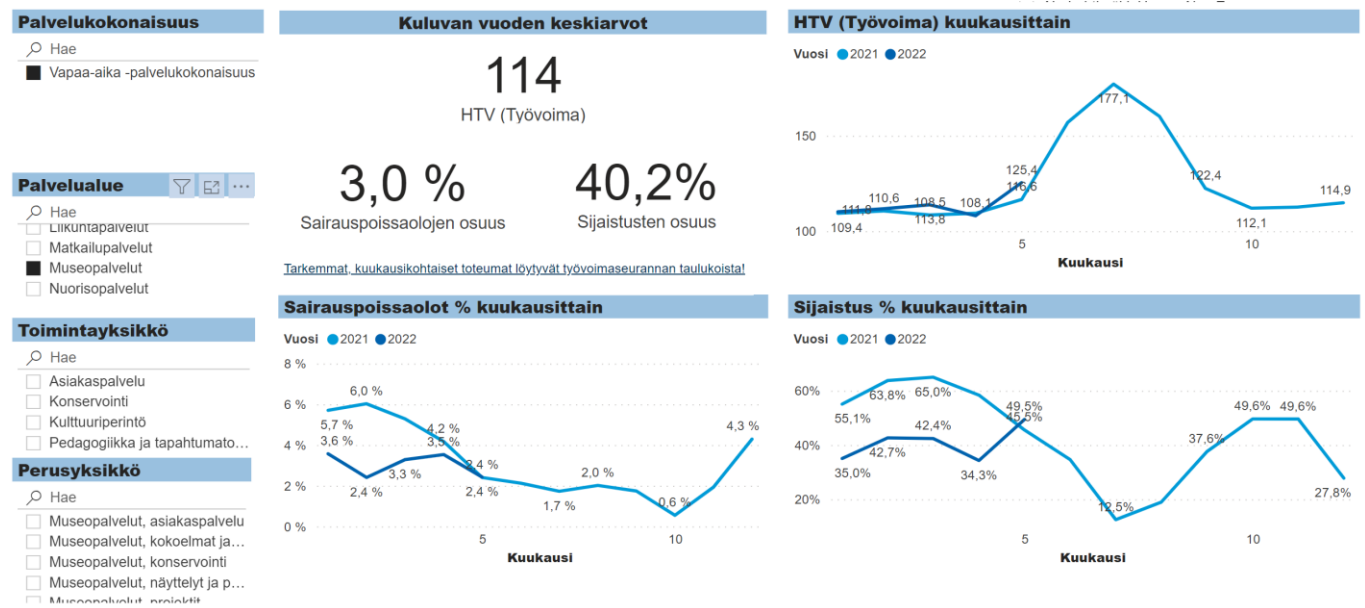


Liite 3. Työvoiman käytön seuranta, toukokuu 2022

Kirjastopalvelut



Museopalvelut



Orkesteri

Palvelukokonaisuus

Hae

Vapaa-aika -palvelukokonaisuus

Palvelualue

Hae

Matkailupalveuri

Museopalvelut

Nuorisopalvelut

Turun Kaupunginorkesteri

Toimintayksikkö

Hae

Kaupunginorkesteri

Konserttitalo

Perusyksikkö

Hae

Kaupunginorkesteri

Konserttitalo

Kuluvan vuoden keskiarvot

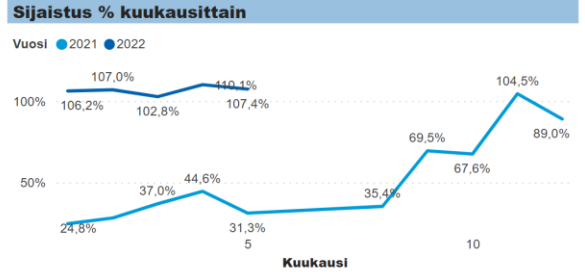
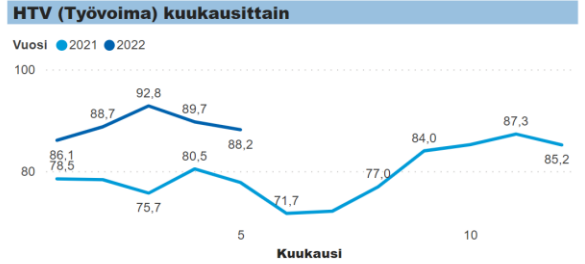
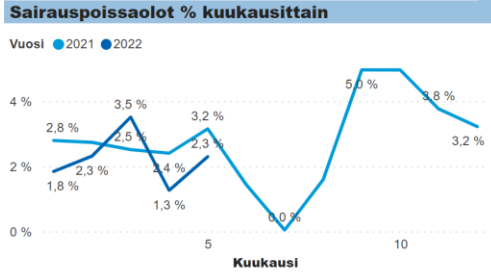
89

HTV (Työvoima)

2,3 % Sairauspoissaolojen osuus

106,2% Sijaistusten osuus

Tarkemmat, kuukausikohtaiset toteumat löytyvät työvoimaseurannan taulukoista!



Nuorisopalvelut

Palvelukokonaisuus

Hae

Vapaa-aika -palvelukokonaisuus

Palvelualue

Hae

Matkailupalveuri

Museopalvelut

Nuorisopalvelut

Turun Kaupunginorkesteri

Toimintayksikkö

Hae

Alueellinen nuorisotyö

Kehittäminen ja johdon tuki

Kohdennettu nuorisotyö

Kulttuurinen nuorisotyö

Perusyksikkö

Hae

Alueellinen nuorisotyö

Kehittäminen ja johdon tuki

Kohdennettu nuorisotyö

Kulttuurinen nuorisotyö

Kuluvan vuoden keskiarvot

102

HTV (Työvoima)

6,8 % Sairauspoissaolojen osuus

61,1% Sijaistusten osuus

Tarkemmat, kuukausikohtaiset toteumat löytyvät työvoimaseurannan taulukoista!

