

Liite 3. Työvoiman käytön seuranta, elokuu 2021

Kirjastopalvelut

Virasto

-
- Vapaa-aika -palvelukokonaisuus

Tulosalue

-
- Kirjastopalvelut
- Liikuntapalvelut
- Matkailupalvelut
- Museopalvelut

Toimintayksikkö

-
- Kirjastopalvelut

Perusyksikkö

-
- Kirjasto, asiakaspalvelut
- Kirjasto, hakeutuvat palvelut
- Kirjasto, kokoelmapalvelut
- Kirjasto, lähipalvelut
- Kirjasto, sijaistajat

Vuoden keskiarvo

154

HTV (Työvoima)

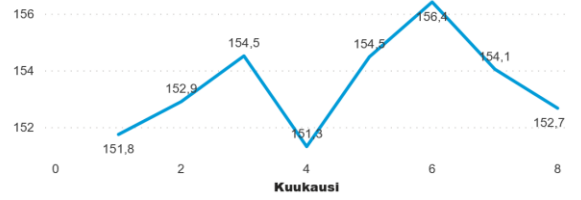
5,0 %

Sairauspoissaolojen osuus

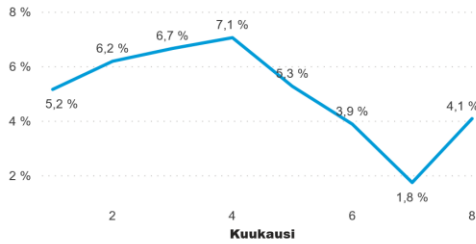
42,6%

Sijaistusten osuus

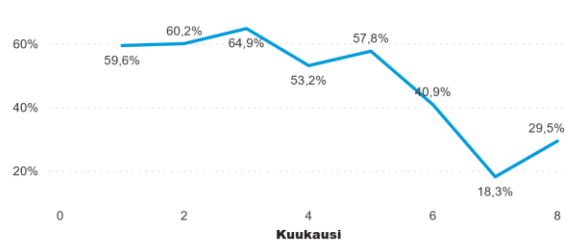
HTV (Työvoima) kuukausittain



Sairauspoissaolot % kuukausittain



Sijaistus % kuukausittain



Museopalvelut

Virasto

-
- Vapaa-aika -palvelukokonaisuus

Tulosalue

-
- Museopalvelut
- Museopalvelut
- Nuorisopalvelut
- Toimialan hallinto

Toimintayksikkö

-
- Asiakaspalvelu
- Konservointi
- Kulttuuriperintö
- Pedagogiikka ja tapahtumat...

Perusyksikkö

-
- Museopalvelut, asiakaspalvelu
- Museopalvelut, kokoelmat ja...
- Museopalvelut, konservointi
- Museopalvelut, näyttelyt ja p...
- Museopalvelut, esiintijät

Vuoden keskiarvo

131

HTV (Työvoima)

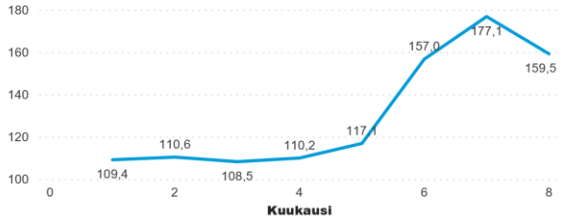
3,4 %

Sairauspoissaolojen osuus

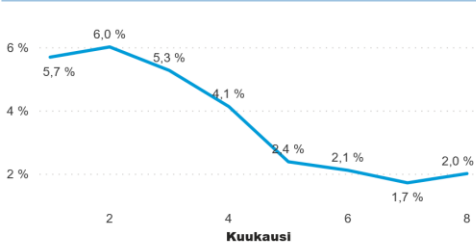
37,7%

Sijaistusten osuus

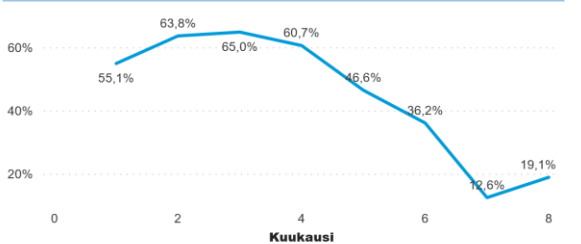
HTV (Työvoima) kuukausittain



Sairauspoissaolot % kuukausittain



Sijaistus % kuukausittain



Orkesteri

Virasto

Hae

Vapaa-aika -palvelukokonaisuus

Tulosalue

Hae

museopaiveut

Nuorisopalvelut

Toimialan hallinto

Turun Kaupunginorkesteri

Toimintayksikkö

Hae

Kaupunginorkesteri

Konserttitalo

Perusyksikkö

Hae

Kaupunginorkesteri

Konserttitalo

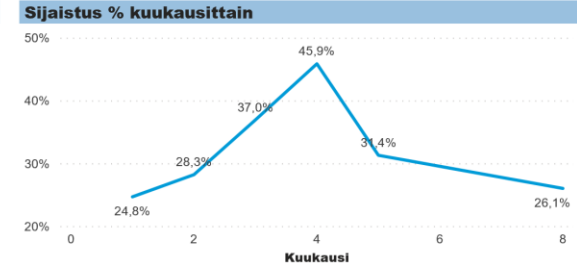
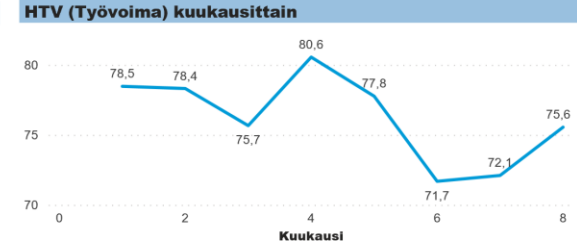
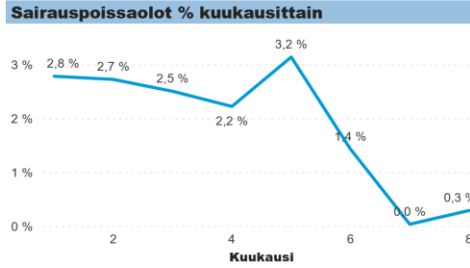
Vuoden keskiarvo

76

HTV (Työvoima)

1,9 % Sairauspoissaolojen osuus

11,1 % Sijaistusten osuus



Nuorisopalvelut

Virasto

Hae

Vapaa-aika -palvelukokonaisuus

Tulosalue

Hae

museopaiveut

Nuorisopalvelut

Toimialan hallinto

Turun Kaupunginorkesteri

Toimintayksikkö

Hae

Alueellinen nuorisotyö

Kehittäminen ja johdon tuki

Kohdennettu nuorisotyö

Kulttuurinen nuorisotyö

Perusyksikkö

Hae

Alueellinen nuorisotyö

Kehittäminen ja johdon tuki

Kohdennettu nuorisotyö

Kulttuurinen nuorisotyö

Vuoden keskiarvo

109

HTV (Työvoima)

3,8 % Sairauspoissaolojen osuus

29,9 % Sijaistusten osuus

