

ASEMAKAAVAMERKINNÄT JA -MÄÄRÄYKSET:

AK

Asuinkerrostalojen korttelialue. Viherkerroin 1,3.

AP/s

Asuinpientalojen korttelialue, jolla ympäristö säilytetään.
Erityistä huomiota on kiinnitettävä uudisrakennuksen tai olemassa olevaan rakennukseen tehtävien muutosten sopeutumiseen ympäristön rakennuksiin julkisivun rakennusaineen, mittasuhteiden, pintojen ja värysten sekä kattokaltevuuden suhteen.

AL

Asuin-, liike- ja toimistorakennusten korttelialue. Viherkerroin 1,3.

KTY

Toimitilarakennusten korttelialue. Viherkerroin 0,9.



Virkistysalue.

LPA

Autopaikkojen korttelialue. Viherkerroin 0,8. Alueen läpi on sallittava esteetön yleinen jalankulku.



3 m kaava-alueen rajan ulkopuolella oleva viiva.



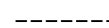
Kaupunginosan raja.



Korttelin, korttelinosan ja alueen raja.



Osa-alueen raja.



Sijainniltaan ohjeellinen alueen tai osa-alueen raja.

062

Kaupunginosan numero.

ISO

Kaupunginosan nimi.

Tukholmankatu

Alueen nimi.

9000

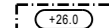
Rakennusoikeus kerrosalaneliömetreinä.

VII

Roomalainen numero osoittaa rakennusten, rakennuksen tai sen osan suurimman sallitun kerrosluvun.

Iu 1/2

Murtoluku roomalaisen numeron jäljessä osoittaa, kuinka suuren osan rakennuksen suurimman kerroksen alasta saa ullakolla käyttää kerrosalana laskettavaksi tilaksi.



Rakennuksen vesikatkon ylimmän kohdan korkeusasema.




Rakennusala.



Sijainniltaan ohjeellinen rakennusala.



Katu.



Sijainniltaan ohjeellinen ajorata.



Sijainniltaan ohjeellinen raidevaraus raitiotielle.



Suojeltava rakennus. Rakennusta tai sen osaa ei saa purkaa eikä siinä saa suorittaa sellaisia lisärakentamis- ja muutostöitä, jotka tarvelevät julkisivujen tai vesikatkon rakennustaiteellista tai kulttuurihistoriallista arvoa tai tyyliä.

POISTUVA KAAVA

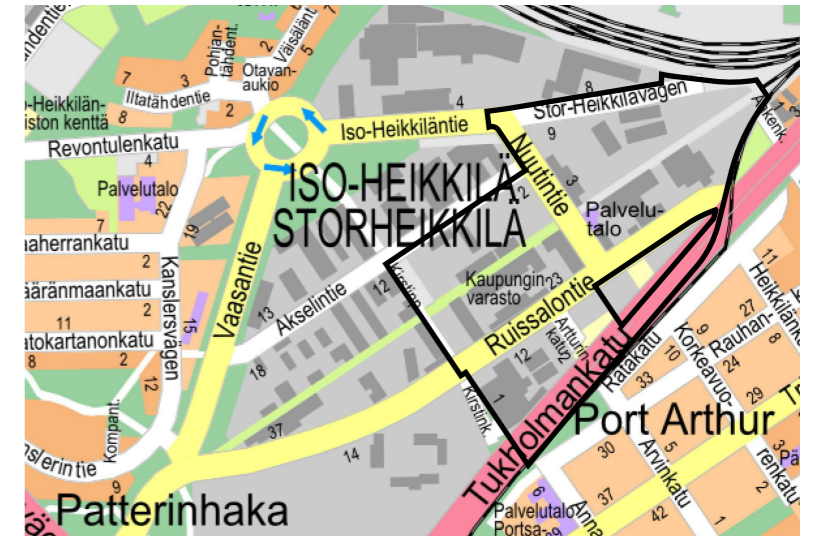
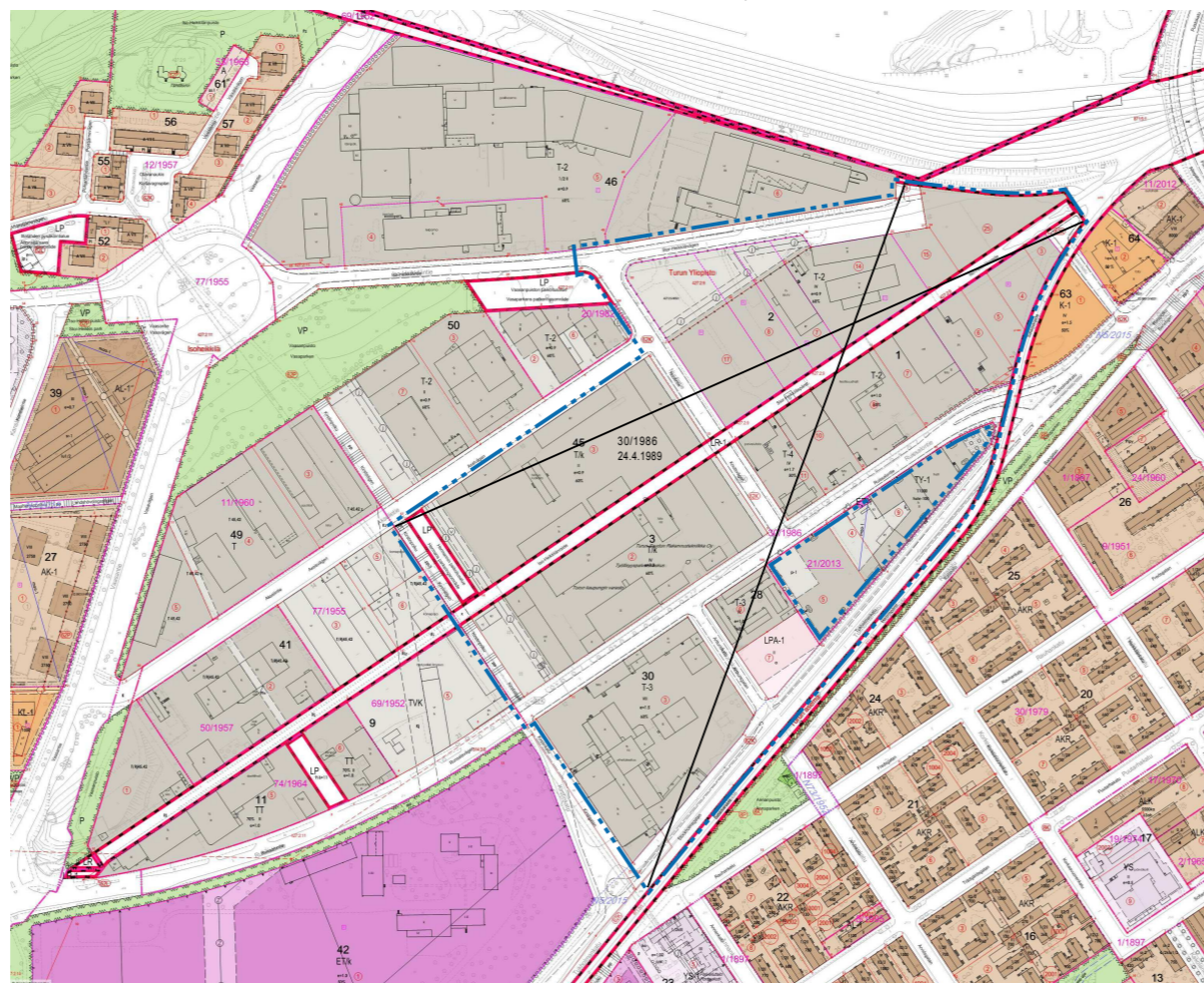
Merkintöjen selite:



3 m kaava-alueen rajan ulkopuolella oleva viiva, jota otsakkeessa mainittu kaavanmuutos koskee ja jolta aiemmat kaavamerkinnät ja -määräykset poistuvat.

30/1986
24.4.1989

Poistuvan kaavan tunnus ja voimaantulopäivä.



Sijaintikartta



Ilmakuva

TURKU		ÅBO	ASEMAKAAVATUNNUS DETALJEPLANEBETECKNING	2/2013
TYÖNIMI ARBETSNAMN		"Kirstinpuisto"		DIARIENUMERO DIARIENUMMER
OSOITE ADRESS		1285-2013		
MITTAKAAVA SKALA		1:2300		
MAASTONTARKISTUS, I VAIHELUONNOS TERRÄNGGRANSKNING, I SKEDET/UTKAST		KSYLK HYVÄKSYNT GODKÄND AV SPMND		
19.12.2016		28.2.2017 § 60		
YMPÄRISTÖTOIMIALA • KAUPUNKISUUNNITTELU • KAAVOITUSYKSIKÖ MILJÖSEKTORN • STADSPLANERINGEN • PLANLÄGGNINGSENHETEN				
LUONNOS UTKAST		PIIRTÄJÄ RITARE	VALMISTELIJÄ BEREDARE	
TURKU ÅBO		Karin Kekkonen	Tero Lehtonen	
6.2.2017		Va. toimialajohtaja Tf.sektordirektör		
		Christina Hovi		