



011 NUMMI NUMMISBACKEN

ASEMAKAAVAMERKINNÄT JA -MÄÄRÄYKSET:

AL-1

Asuin- ja liikerakennusten korttelialue.

Rakennuksen ylin kerros saa olla enintään 80 % sen alapuolella olevan kerroksen alasta eikä sen yläpuolelle saa rakentaa ullakkoa.

Rakennuksen katujulkisivuvuon puolelle ei saa sijoittaa ulokeparvekkeita ja rakennuksen kattomateriaalin tulee olla konesaumattu pelti.

Korttelialueen rakennusten ympäristöön sopivuudesta tulee hankkia lausunto kaupunkikuvasta vastaavilta toimielimiltä.

Korttelialueen reuna-alueilla olevat puut tulee pyrkiä säilyttämään tai mikäli se ei ole mahdollista, tulee ne korvata uusilla puuistutuksilla.

Korttelialueen Vanhan Hämeenkadun puoleiselle sivulle tulee rakentaa sen yleisluonteeseen sopiva asuinpihaa liikennemelulta suojaava este. Rakennuslupavaiheessa on esitettävä laskelmat siitä, että päiväajan melutaso pihalla ei ylitä 55 dBA.

Autopaikkoja korttelialueella on osoitettava 1ap/100 k-m². Polkupyöräpaikoista puolet tulee sijoittaa säältä suojattuun lukittavaan tilaan.

3 m kaava-alueen rajan ulkopuolella oleva viiva.

Korttelin, korttelinosan ja alueen raja.

Osa-alueen raja.

Kaupunginosan numero.

Kaupunginosan nimi.

Korttelin numero.

Rakennusoikeus kerrosalaneliömetreinä.

Roomalainen numero osoittaa rakennusten, rakennuksen tai sen osan suurimman sallitun kerrostalun.

Rakennuksen julkisivun enimmäiskorkeus metreinä.

Rakennusala.

Merkinnän osoittaman rakennusalan sivun puolella rakennuksen ulkoseinien, ikkunoiden ja muiden rakenteiden ääneneristävyyden liikennemelua vastaan tulee olla desibeleinä (dBA) vähintään merkinnässä näytetyn luvun suuruinen.

Istutettava alueen osa.

Pysäköimispaikka.

Ajoneuvoliittymän likimääräinen sijainti.

Korttelialueen rajan osa, jonka kohdalta ei saa järjestää ajoneuvoliittymää.

POISTUVA KAAVA

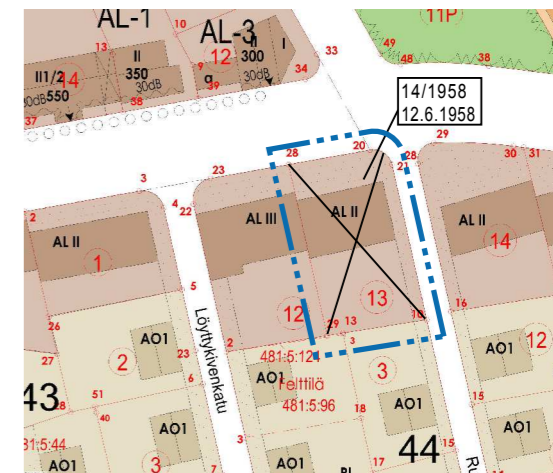
Merkintöjen selite:



3 m kaava-alueen rajan ulkopuolella oleva viiva, jota otsakkeessa mainittu kaavanmuutos koskee ja jolta aiemmat kaavamerkinnät ja -määräykset poistuvat.

14/1958
12.06.1958

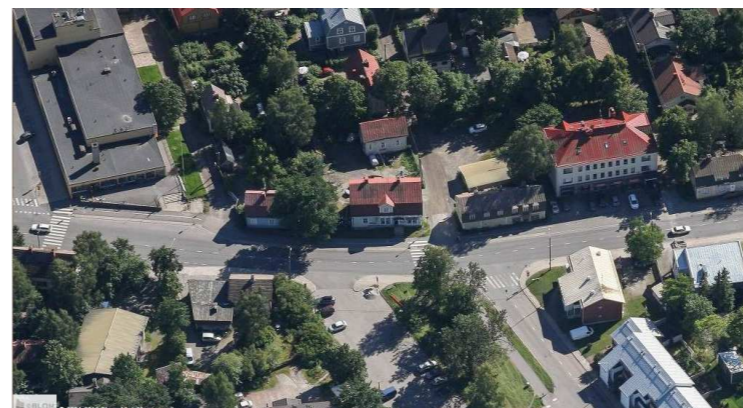
Poistuvan kaavan tunnus ja voimaantulopäivä.



TURKU		ÅBO	
Työnimi Arbetsnamn		Asemakaavatulutus Detaljplanebeteckning	
Osoite Adress		Diarienumero Diarienummer	
"Ruukirinteenkulma"		10622-2013	
Vanha Hämeentie 21, Ruukirinne 1		Mittakaava Skala	
		1:1000	
Asemakaavanmuutos:			
Kaupunginosa:	011 NUMMI	NUMMISBACKEN	
Kortteli:	44	44	
Tontti:	13	13	
Kaavoituksen pohjakartta täyttää asemakaavan pohjakartalle asetetut vaatimukset. Baskartan uppfyller de krav som ställts på detaljplanens baskarta.			
Kaupungeodeetti Stadsgeodet	<i>Mika Saarijärvi</i>		17.6.2016
LUONNOS Utkast	KSYLK hyväksynyt Godkänd av SPMND	EHDOTUS Förslag	KSYLK hyväksynyt Godkänd av SPMND
Hyväksytty kaupunkisuunnittelu- ja ympäristövaltuustossa Godkänd av stadsplanering- och miljönamnd KSYLK:n sihteeri SPMND:s sekreterare			
Salu Lehto		7.2.2017 § 30	
Tullut voimaan Trätt i kraft			
YMPÄRISTÖTOIMIALA • KAUPUNKISUUNNITTELU • KAAVOITUSYKSIKÖ MILJÖSEKTORN • STADSPLANERINGEN • PLANLÄGGNINGSENHETEN			
EHDOTUS Förslag		Piirtäjä Ritäre Marja Westerlund M-B Kyllönen	Valmistelija Beredare <i>Majbritt Kyllönen</i> Majbritt Kyllönen
muut. 30.11.2016 (muistutukset ja lausunnot)		Va. toimialajohtaja Tf. sektordirektör	
TURKU ÅBO	12.9.2016	<i>Christina Hovi</i> Christina Hovi	



Sijaintikartta



Viistoilmakuva alueesta