

**095
SARAMÄKI
STARRBACKA**

EV-2
Sarajärvenkatu

26
ET
600
+90.00
Vajeri
Vajeri

KTY
II
e=0.50

KTY
II
e=0.50

29
T-1
II
e=0.50

27
EJ-1
II
+65.00
Saramäen maa-ainesalue
Starrbacka jordtäktomsråde

T-1
II
e=0.50

30
e-1

EN-1
+54.00
Saramäen sähköasema
Starrbacka elcentral

28
T
II
e=0.50

T-2
II
e=0.50

31
T-1
II
e=0.50

V
Sammakonpuisto
Grodsparken

32
T
II
e=0.50

42
T
II
e=0.50

33
T
II
e=0.50

34
T
II
e=0.50

V-1
Vaistenuisto
Vaisteparken

Korkkimäki

Saramäen kylä



ASEMAKAAVAMERKINNÄT JA -MÄÄRÄYKSET:

- KTY** Toimittarakennusten korttelialue.
- T** Teollisuus- ja varastorakennusten korttelialue.
- T-1** Teollisuus- ja varastorakennusten korttelialue. Korttelialue on ensisijaisesti tarkoitettu sellaiseen toimintaan, jonka osana voidaan hyödyntää rautatieä. Korttelialueelle saa sijoittaa raitteita, laitureita yms. rautatietoimintaan liittyviä rakenteita ja laitteita.
- T-2** Teollisuus- ja varastorakennusten korttelialue. Alueen toteutuksen yhteydessä on selvittettävä mihin korttelialueen hulevedet johdetaan ja lisäksi järjestettävä kiinteistön 487:4, 29 kasteluvesialtaaseen tarvittavaa vettä sen mukaan, mitä alueen toteutus poistaa altaan valuma-alueelta altaaseen johtuvia vesiä.
- V** Virkistysalue.
- V-1** Virkistysalue. Liito-oravan ja riistaeläinten liikkumista palveleva ekologinen käytävä, joka tulee säilyttää metsäpeitteisenä.
- LR** Rautatiealue.
- ET** Yhdyskuntateknistä huoltoa palvelevien rakennusten ja laitojen korttelialue.
- EN-1** Energiahuollon korttelialue. Alueelle saa rakentaa toimintaa palvelevia rakennuksia ja rakenteita sekä näihin liittyviä teknisiä tiloja.
- EJ-1** Jätteenkäsittelyn korttelialue. Alueella saa käyttää maa-ainesten käsitteily-, kierrätys- ja loppusijoitustoimintaa. Alueella voidaan käyttää myös haravoitintajaiden, risujen, yms. vastaanottamiseen ja käsitteilyyn, lumenkaatopaikkana sekä pientuonien lajittelusemana. Alueella saadaan loppu- ja kalliota toiminnan tarvitsemaan pinta-alan ja tilavuuden kasvattamiseksi. Alueelle saa rakentaa toimintaa palvelevia rakennuksia ja rakenteita sekä näihin liittyviä teknisiä tiloja. Alueen toteutuksen yhteydessä on järjestettävä kiinteistön 487:11:5 kasteluvesialtaaseen tarvittavaa vettä sen mukaan, mitä alueen toteutus poistaa altaan valuma-alueelta altaaseen johtuvia vesiä.
- EV** Suojaviheralue.
- EV-1** Suojaviheralue. Alueelle saa sijoittaa raitteita, laitureita, yms. rautatietoimintaan liittyviä rakenteita ja laitteita.
- EV-2** Suojaviheralue. Liito-oravan ja riistaeläinten liikkumista palveleva ekologinen käytävä, joka tulee säilyttää metsäpeitteisenä. Alueella olevat peittoalueet tulee metsittää.
- 3 m kaava-alueen rajan ulkopuolella oleva viiva.**
- +** Kaupunginosan raja.
- Korttelin, korttelinosan ja alueen raja.
- Osa-alueen raja.
- 095 SAR 26** Kaupunginosan numero.
- Vaistentie** Kaupunginosan nimi.
- 600** Korttelin numero.
- II** Alueen nimi.
- 600** Rakennusoikeus kerrosalanelömetreinä.
- II** Roomalainen numero osoittaa rakennusten, rakennuksen tai sen osan suurimman sallitun kerrosluvun.
- e=0.50** Tehokkuusluku eli kerrosalan suhde tontin pinta-alaan.
- 60.00** Lentorajituksen korkeusasma, jonka yli rakennus, rakennuksen osa tai rakennelma ei saa ulottua. Rajoitus koskee myös olevia ja istutettavia puita.

- Rakennusala.**
- muu-1** Rakennusala, jolle saa sijoittaa enintään 50 k-m² suuruisia muuntamorakennuksia.
- piv** Pintavesien johtamista varten varattu alueen osa.
- o o o o** Istutettava puurivi.
- o o o o** Alueen osa, jolle on istutettava puita ja pensaita.
- Katu.**
- pp/h** Jalankululle ja polkupyöräilylle varattu katu, jolla huoltoajot on sallittu.
- z=saikho** Johtoa varten varattu alueen osa.
- Eritasoristeys.**
- XS** Silian rakentamiseen varattu alue.
- XS-1** Silian rakentamiseen varattu alue, johon saa rakentaa silian allittavan kulkuyhteyden korttelien 29 ja 30 välille.
- Korttelialueen rajan osa, jonka kohdalta ei saa järjestää ajoneuvo-liityntää.**
- gv** Alueen osa, joka on varattava suojaviheralueeksi. Alueen luontainen metsäkasvillisuus on säilytettävä.
- e-1** Alueen osa, joka on varattava lähestymisvalolinjalle. Alueelle ei saa sijoittaa kiinteitä rakennuksia, rakenteita tai laitteita. Alueella voi käyttää pihä-alueena pysäköintitilaa.
- Lden55dB** Lentomeluviivyyde.
- hule** Alueellisesti hulevesijärjestelmälle varattu alueen osa, jonka kautta johdetaan korttelien hulevesiä ja viivytetään katualueiden hulevesiä alas- ja ojarakentein.
- hule** Sijainnillaan ohjeellinen alueellisesti hulevesijärjestelmälle varattu alueen osa, jonka kautta johdetaan korttelien hulevesiä ja viivytetään katualueiden hulevesiä alas- ja ojarakentein.

YLEISIÄ MÄÄRÄYKSIÄ:

T-1, T-2, KTY ja EJ-1 korttelialueilla käsiteltävät tai varastoitavat aineet sekä alueilla tapahtuva toiminta, teolliset prosessit, louhinta tms. eivät saa aiheuttaa haittaa tai vaurioita lähelle kalliovesialueille tai pilata säällössä olevaa vettä.

Korttelien 29-31, 33 ja 34 länsireuna sijaitsee osittain suurjännitelinjan alla tai ne rajoittuvat suurjännitelinjan johtokatuun. Toiminta johtokadulla tai sen jälkeisellä reunavyöhykkeellä tulee olla sellaista, ettei synny mahdollisuutta siihen, että jokin laite, esine tms. osuisi suurjännitejohtoihin.

Teollisuus- ja varastorakennusten korttelialueilla saa 20 % rakennetusta kerrosalasta käyttää toiminnan edellyttämiä liike- ja toimistotiloja varten. Ulkoavaraustointiin käytettävät alueet tulee näkösuojata rakennuksilla ja/tai kasvillisuudella.

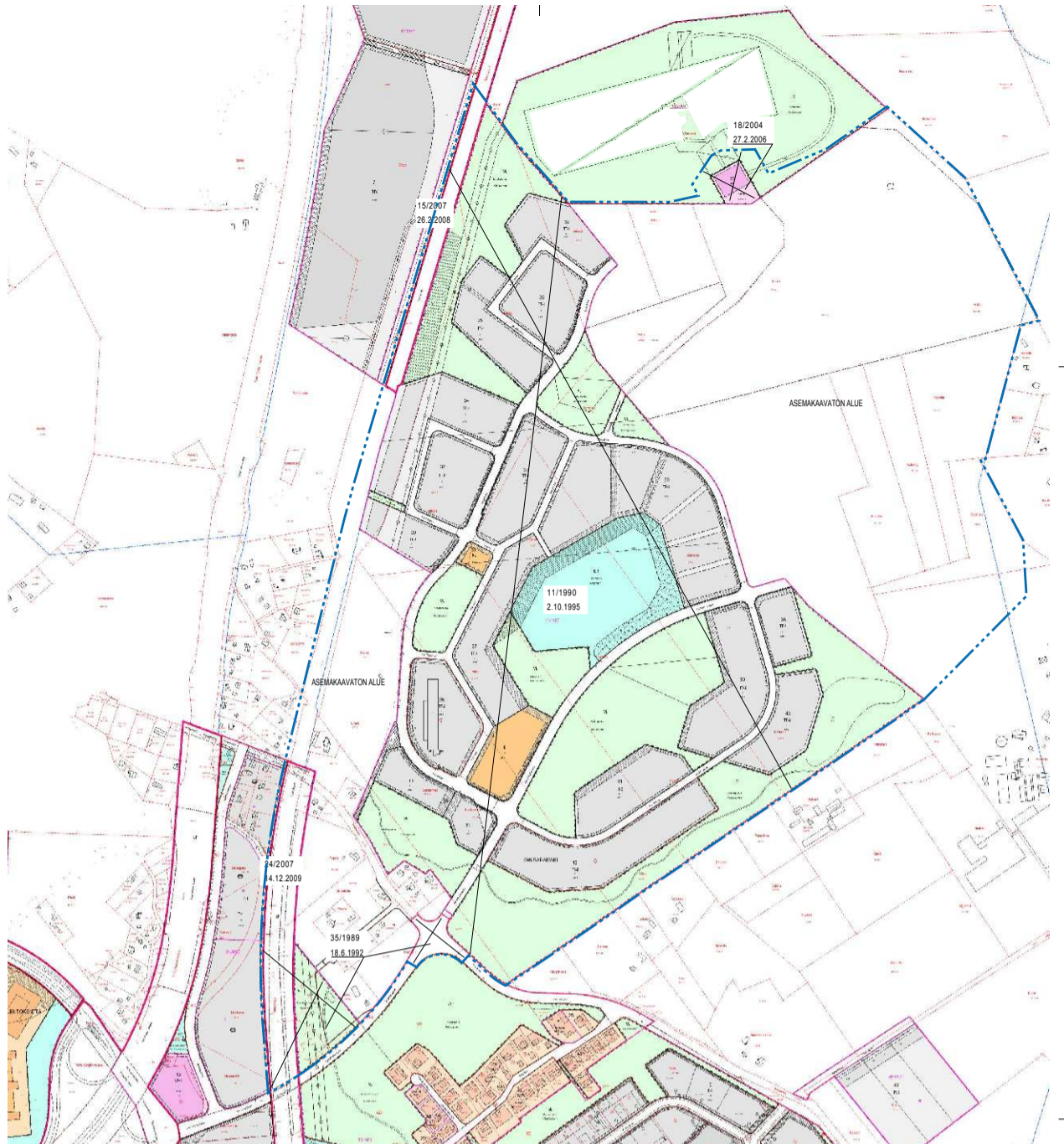
Korttelialueille ei saa sijoittaa kaupan suuryksiköitä. Korttelialueille sijoitettavissa liike- ja toimistotiloissa ulkoa kantautuvasta melusta aiheutuva melutaso ei saa ylittää 45 dBA.

Korttelialueille ei saa sijoittaa toimintaa, joka savua, pölyä, irtoainesta, säteilyä tai syytymisvaaraa aiheuttavana voi aiheuttaa vaaraa lentoliikenteelle. Alueen, rakennusten ja toiminnan valot eivät saa aiheuttaa erehdyttävää mahdollisuutta tai vaaraa lentoliikenteen turvallisuudelle. Rakennus-, toimintajäte- tai muita sellaisia loppu- ja kalliota toiminnan vaatiko hanke Ilmailulain 864/2014, 158 § mukaista lentoestelupaa. Lentoseman läheisyyteen sijoittuva toiminta ei muutoinkaan saa millään tavalla vaarantaa lentoturvallisuutta (Ilmailulaki 864/2014, 159 §).

Korttelialueelle sijoitettujen rakennusten yleisväritys tulee olla harmaa. Rakennuksissa saa käyttää tehostevärejä ja/tai -materiaaleja. Rakennuksen, sen osan tai muun rakenteen etäisyyden naapuritontin rajasta on oltava vähintään 5 metriä.

Katu-, liikenne- ja EV-alueilla tulee huolehtia siitä, ettei olevia tai istutettava puusto nouse esteerajotuspintojen yläpuolelle.

Autopaikkoja on korttelialueilla varattava seuraavasti:
 -myymälä-, liike- ja toimistotilat 1ap/50 km²
 -teollisuustilat 1ap/80 km²
 -varastotilat 1ap/150 km²

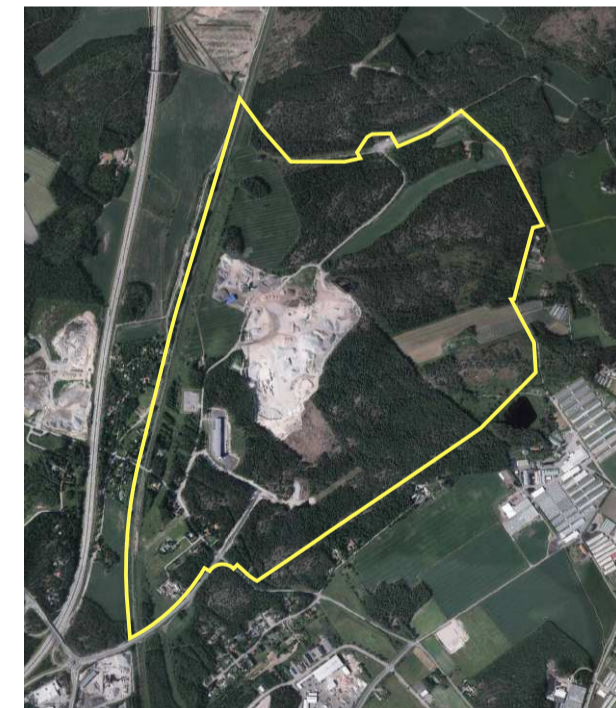


POISTUVA KAAVA

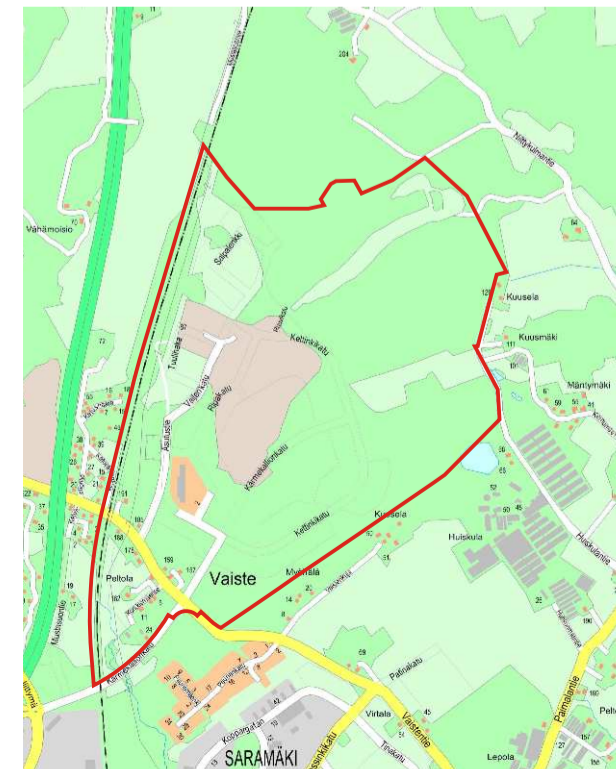
Merkintöjen selite:

- 3 m kaava-alueen rajan ulkopuolella oleva viiva, jota otsakkeessa mainittu kaavanmuutos koskee ja jolla aiemmat kaavamerkinnät ja -määräykset poistuvat.**

11/1990 Poistuvan kaavan tunnus ja voimaantulopäivä.
2.10.1995



ILMAKUVA ALUEelta



SUAIKINTAKARTTA

TURKU		ÄBO	Asemakaavatuus Detailplanebeteckning	34/2007
Työnimi Arbetsnamn		"Maa-ainespuisto"	Diariomnumero Diarienummer	11845-2007
Osoite Adress		Kärmeällionkatu, Vajjerikatu, Vaistentie	Mittakaava Skala	1:5500

Asemakaavanmuutos koskee:		
Kaupunginosa:	095 SARAMÄKI	STARRBACKA
Kortteli:	26-42	26-42
Kadut:	Kahva Ketjukatu Kettinkikatu Kärmeällionkatu (osa) Mutteripolku Ripakatu Ruuvikatu Sataatankki Sarana Tuulihaka Vajjerikatu Vaistentie (osa)	Handtaget Kedjegatan Kättinggatan Ornbergsgatan (del) Mutterstigen Grepptan Skruvgatan Repselänken Gängjärnet Stormhaken Vajjergatan Vaistevägen (del)
Virkistysalueet:	Karsipuisto Linkkipuisto Määräpuisto Sammakonpuisto (osa) Soittomäki (osa) Sokkupuisto Telkipuisto Vaistenpuisto	Skarparken Klinkiparken Mariparken Grodiparken (del) Spelbacken (del) Sprintiparken Laskoviparken Vaisteparken
Liikennealue:	Toijalan rata (osa)	Toijalanbanan (del)
Eritasoristeys:	Vaistentie	Vaistevägen
Eriyisalueet:	Hillimonttu Vajjeri	Kolgroppen Vajjern
Asemakaavalla ja asemakaavanmuutoksella muodostuu:		
Kaupunginosa:	095 SARAMÄKI	STARRBACKA
Kortteli:	26-34, 42	26-34, 42
Kadut:	Kettinkikatu Kärmeällionkatu (osa) Plesäkuja Sarakari Soittomäenpolku Vajjerikatu Vajjerpöytä Vaistentie (osa)	Kättinggatan Ornbergsgatan (del) Spelgränden Starrbrögen Spelbackstigen Vajjergatan Vajjersigen Vaistevägen (del)
Virkistysalueet:	Sammakonpuisto (osa) Soittomäki (osa) Vaistenpuisto	Grodiparken (del) Spelbacken (del) Vaisteparken
Liikennealue:	Toijalan rata (osa)	Toijalanbanan (del)
Eritasoristeys:	Vaistentie	Vaistevägen
Silta:	Sarasilta	Starrbron
Eriyisalueet:	Saramäen maa-ainesalue Saramäen sähköasema Vajjeri	Starrbacka jordäktomsråde Starrbacka eicentral Vajjern
Suojaviheralueet:	Sarakäytävä Saraaja Sarapiennar Soittomäenpiennar	Starrgängen Starräcket Starrnen Spelbackstigen
Tällä asemakaava-alueella laaditaan erilliset tonttijao.		
Kaavoituksen pohjakartta täyttää maankäyttö- ja rakennuslain (132/99) 206 §:n nojalla säädetyn kaavoitusmittausasetuksen (1284/99) vaatimukset. Planläggningsskasskartan uppfyller kraven i förordningen om planläggningsmätning (1284/99), som givits med stöd av 206 § markanvändnings- och bygglagen (132/99).		
Kaupungingeodeetti Stadsgeodet		2.12.2014
LUONNOS Utkast	YKL hyväksynyt Godkänd av MPN 28.9.2011	EHDOTUS Förslag 1.11.2011 5448
Hyväksytty kaupunginvaltuustossa Godkänd av stadsfullmäktige Kaupunginjohtaja Stadssekreterare		
Tullit voimaan Trätt i kraft		
YMPÄRISTÖTOIMIALA • KAUPUNGINSUUNNITTELU • KAAVOITUSYKSIKKÖ MILJÖSEKTORN • STADSPLANERINGEN • PLANLÄGGNINGSENHETEN		
EHDOTUS		
Parittäjä Rittare	Reita Ahtqvist	Vaivmistaletta Beredare Jani Eteläkoski
Muutettu 21.3.2016 (lausunnot) TURKU ÄBO 12.1.2015		Toimialajohtaja Sektordirektör Markku Tolonen