

ASEMAKAAVAMERKINNÄT JA -MÄÄRÄYKSET:

**AO-1**

Erillispientalojen korttelialue.  
 Korttelialueen rakennusten pääasiallinen julkisivumateriaali tulee olla vaalea rappaus tai vaalealla värisävyllä peittomaalattu yhdensuuntainen laudoitus.  
 Asuinrakennusten julkisivujen korkeus saa olla enintään 5,5 m ja niiden katto-  
 muodon tulee olla avoräystäinen 2-lappeinen satulakatto, kaltevuudeltaan  
 n. 30 astetta. Asuinrakennusten kiuasit ja katokset saavat pihan puolella ylittää  
 rakennusalarajan.  
 Rakennuslupavaiheessa tulee varmistaa, että korttelin 70 tonttien 2 ja 3  
 rakennusten ja/tai rakenteiden välinen etäisyys täyttää paloturvallisuusvaatimukset.  
 Korttelialueen tontit tulee aidata muotoon leikattuna hoidettavin pensasaidoin.  
 Korttelialueella tulee osoittaa kaksi autopaikkaa asuntoa kohti.

**VP**

Puisto.

**ET-1**

Yhdyskuntateknistä huoltoa palvelevien rakennusten ja laitosten korttelialue  
 enintään 25 k-m2 suuruista muuntamoa varten.  
 Korttelialuetta ei saa aidata puisto- eikä katualuetta vasten.

--- (red dashed line)

3 m kaava-alueen rajan ulkopuolella oleva viiva.

— (solid line)

Korttelin, korttelinosan ja alueen raja.

- - - (dashed line)

Osa-alueen raja.

1 (in a box)

Sitovan tonttijaon mukaisen tontin raja ja numero.

**023**  
**VASA**

Kaupunginosan numero.  
 Kaupunginosan nimi.

**70**

Korttelin numero.

Mustikkatie

Alueen nimi.

200

Rakennusoikeus kerrosalaneliömetreinä.

I

Roomalainen numero osoittaa rakennusten, rakennuksen tai sen osan  
 suurimman sallitun kerrosluvun.

Iu3/5

Murtoluku roomalaisen numeron jäljessä osoittaa, kuinka suuren osan  
 rakennuksen alasta ullakolla saa käyttää kerrosalaan laskettavaksi  
 tilaksi.

--- (dashed line)

Rakennusala.

t-1 (in a box)

Rakennusala, jolle saa sijoittaa talous- ja/tai autosuojarakennuksen.  
 Rakennusten kattojen tulee olla avoräystäisiä 2-lappeisia satulakattoja  
 tai avoräystäisiä pulpettikattoja.

--- (dashed line)

Rakennuksen harjansuuntaa osoittava viiva.

--- (dashed line with arrow)

Nuoli osoittaa rakennusalan sivun, johon rakennus on rakennettava kiinni.

--- (dotted line)

Istutettava alueen osa.

— (solid line)

Katu.

--- (dashed line with circle)

Johtoa varten varattu alueen osa.  
 j=viemäri

POISTUVA KAAVA

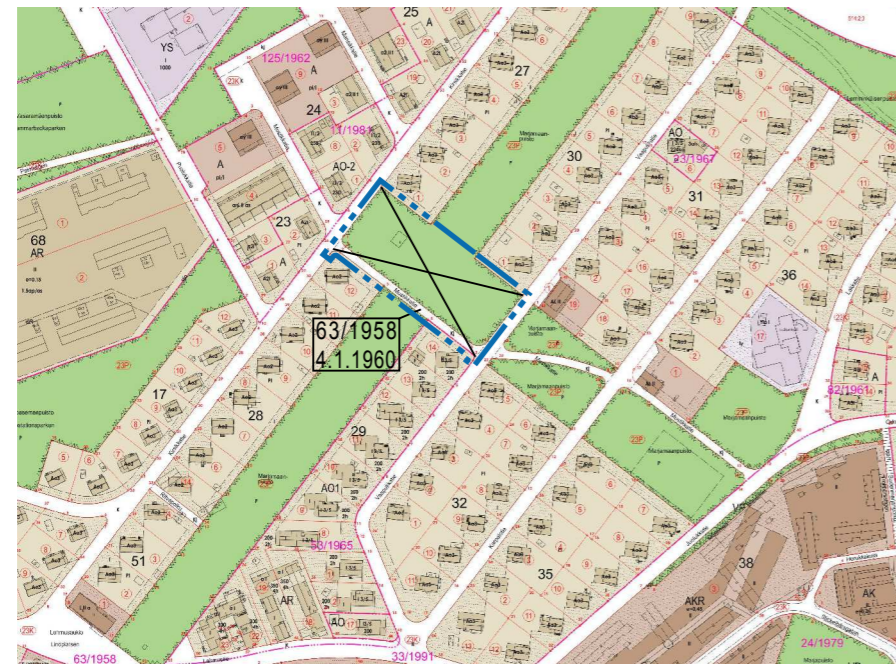
Merkintöjen selite:



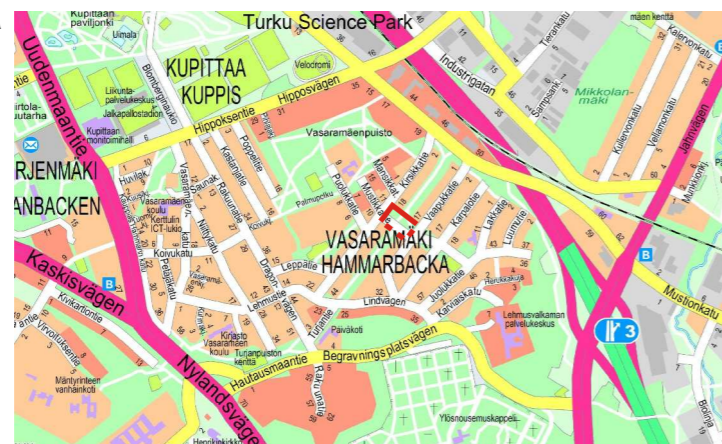
3 m kaava-alueen rajan ulkopuolella oleva viiva, jota otsakkeessa mainittu kaavanmuutos koskee ja jolta aiemmat kaavamerkinnot ja -määräykset poistuvat.

63/1958  
4.1.1960

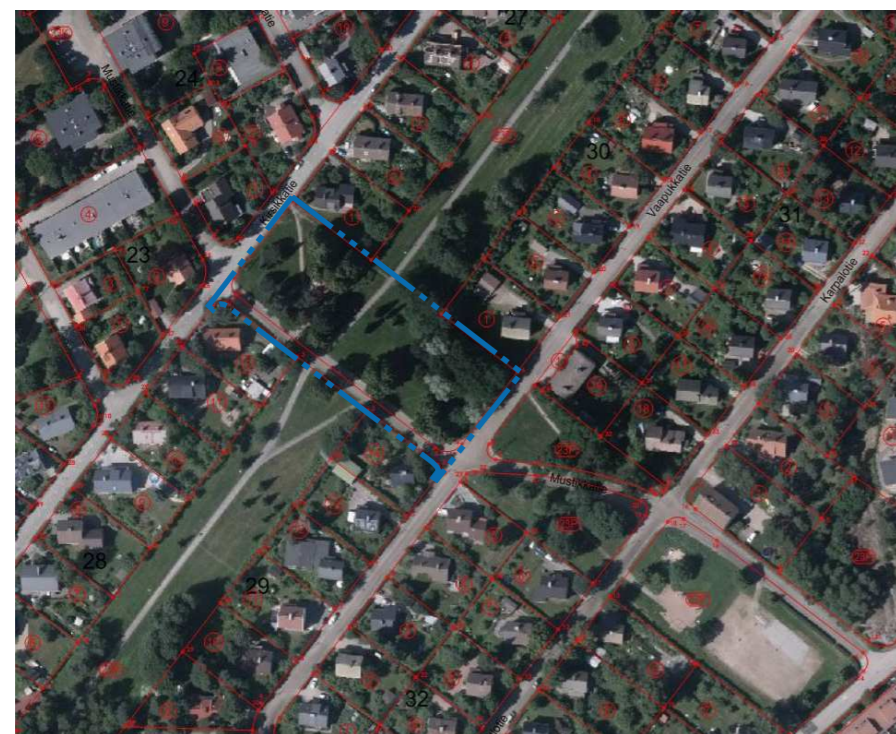
Poistuvan kaavan tunnus ja voimaantulopäivä.



SIJAINTIKARTTA



OTE v.2013 ILMAKUVASTA, TÄYDENNETTY KIINTEISTÖRAJOILLA JA KATUJEN NIMILLÄ



TURKU

ÅBO

Asemakaavatunnus Detaljplanebeteckning	4/2015
Diarionumero Diarienummer	9280-2013
Mittakaava Skala	1:1000

Työnimi Arbetsnamn	"Mustikka"
Osoite Adress	Kirsikkatie, Mustikkatie, Vaapukkatie

Asemakaavanmuutos koskee:

Kaupunginosa:	023 VASARAMÄKI	HAMMARBACKA
Katu:	Mustikkatie (osa)	Blåbärsvägen (del)
Virkistysalue:	Marjamaanpuisto (osa)	Bärländsparken (del)

Asemakaavanmuutoksella muodostuva tilanne:

Kaupunginosa:	023 VASARAMÄKI	HAMMARBACKA
Korttelit:	69 ja 70	69 och 70
Katu:	Mustikkatie (osa)	Blåbärsvägen (del)
Virkistysalue:	Marjamaanpuisto (osa)	Bärländsparken (del)

Asemakaavanmuutoksen yhteydessä hyväksytään sitovat tonttijaot:  
VASARAMÄKI 69.-1-2 ja 70.-1-3

Uudet korttelinumerot: VASARAMÄKI 69 ja 70

Kaavoituksen pohjakartta täyttää asemakaavan pohjakartalle asetetut vaatimukset.  
Baskartan uppfyller de krav som ställts på detaljplanens baskarta.

Kaupungegeodeetti Stadsgeodet	<i>Ilkka Saarimäki</i> Ilkka Saarimäki	27.4.2015
----------------------------------	---	-----------

LUONNOS Utkast	KSYLK hyväksynyt Godkänd av SPMND	EHDOTUS Förslag	KSYLK hyväksynyt Godkänd av SPMND
-	-	-	.. §

Hyväksytty kaupunginvaltuustossa Godkänd av stadsfullmäktige	.. §
Kaupunginsihteeri Stadssekreterare	.. §

Tullut voimaan  
Trätt i kraft

YMPÄRISTÖTOIMIALA • KAUPUNKISUUNNITTELU • KAAVOITUSYKSIKKÖ  
MILJÖSEKTORN • STADSPLANERINGEN • PLANLÄGGNINGSENHETEN

EHDOTUS Förslag	Piirtäjä Ritare Marja Westerlund	Valmistelija Beredare <i>Marja Westerlund</i> Marja Westerlund
TURKU ÅBO	Muutettu 16.11.2015 (lausunnot) 16.6.2015	Toimialajohtaja Sektordirektör <i>Markku Toivonen</i> Markku Toivonen