

041 VÄHÄHEIKKILÄ LILLHEIKKILÄ

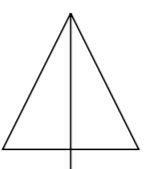
6
AK-1

VP

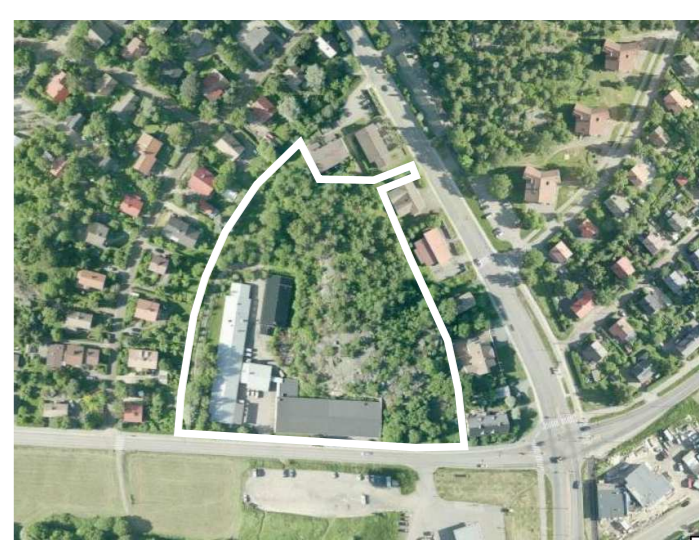
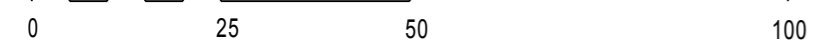
Askaistenpuisto
Askaisparken

Vähäheikkiläntie

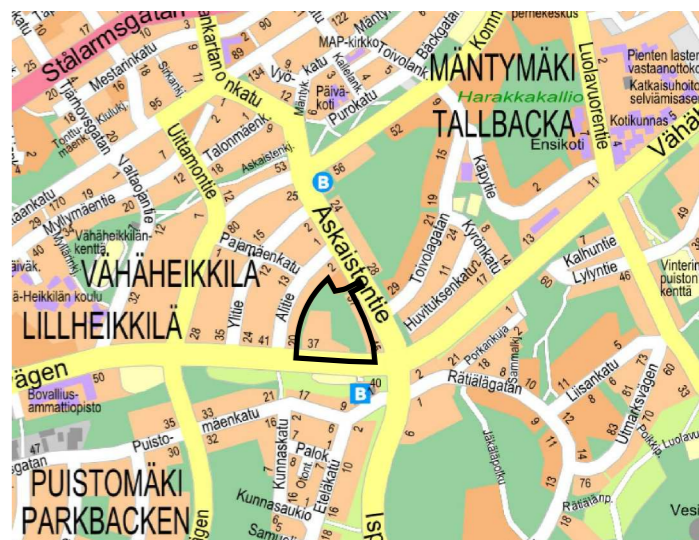
Korppolainen



1:1000



ILMAVIISTOKUVA



SIJAINKARTTA

POISTUVA KAAVA

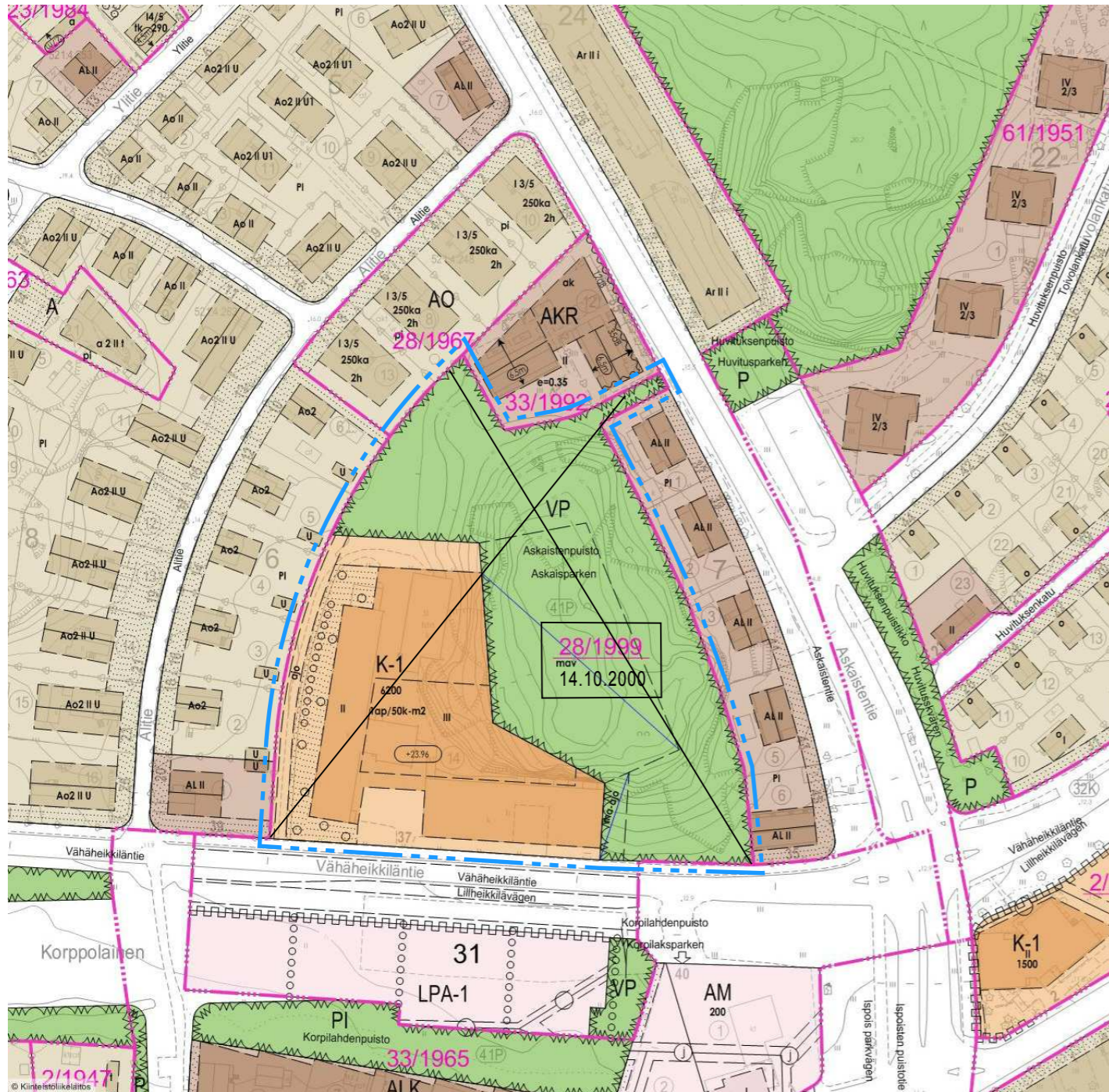
Merkintöjen selite:



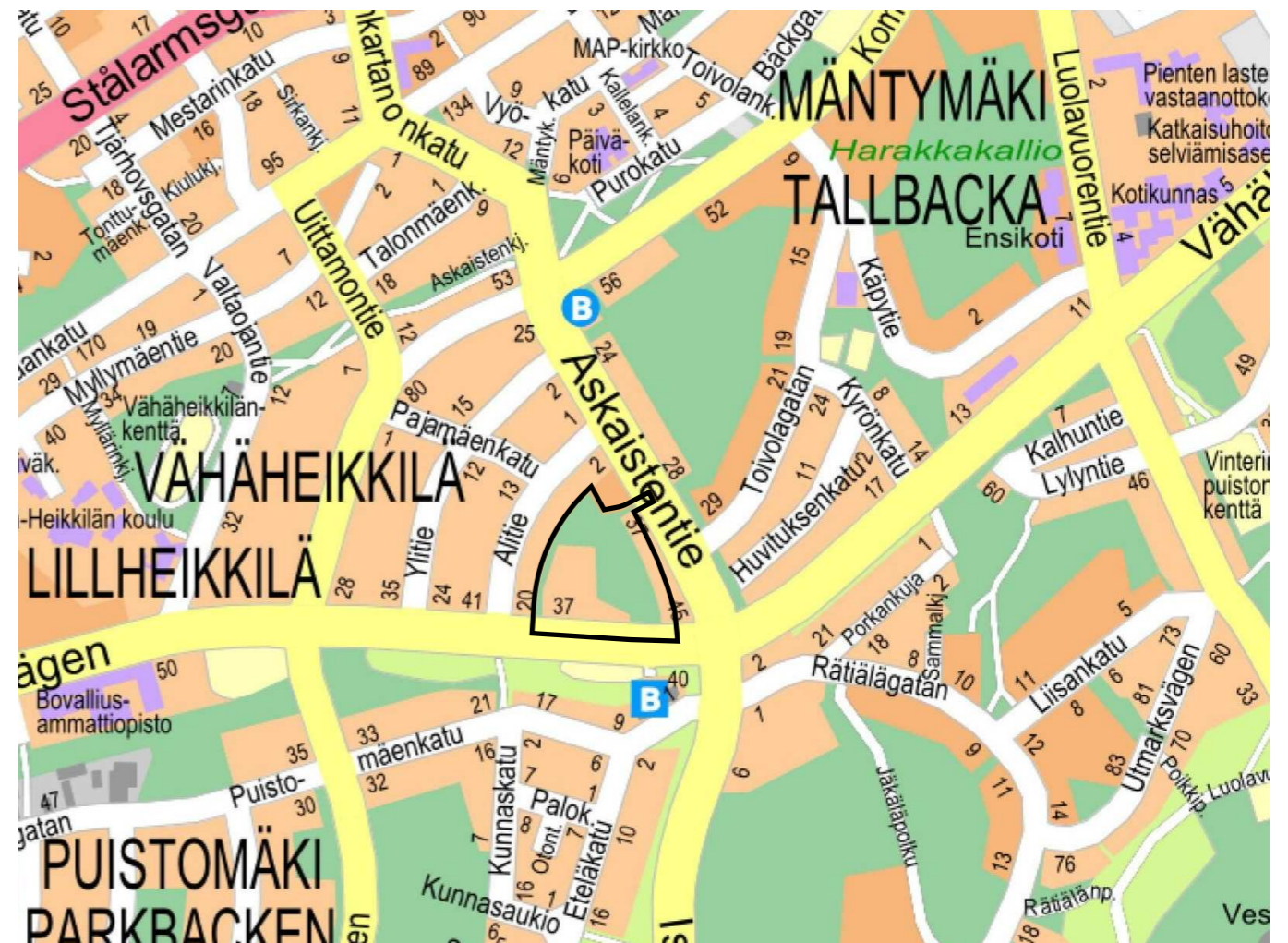
3 m kaava-alueen rajan ulkopuolella oleva viiva, jota otsakkeessa mainittu kaavanmuutos koskee ja jolta aiemmat kaavamerkinnät ja -määräykset poistuvat.

28/1999
14.10.2000

Poistuvan kaavan tunnus ja voimaantulopäivä.



VIISTOILMAKUVA ALUEESTA



SIJAINTIKARTTA

ASEMAKAAVANMERKINNÄT JA -MÄÄRÄYKSET:



Asuinkerrostalojen korttelialue. Rakennuksen ensimmäiseen ja toiseen kerrokseen saa sijoittaa liike- ja toimistotiloja.



Puisto.

3 m kaava-alueen rajan ulkopuolella oleva viiva.



Korttelin, korttelinosan ja alueen raja.



Osa-alueen raja.

041

Kaupunginosan numero.

VÄH

Kaupunginosan nimi.

6

Korttelin numero.

Askaisten

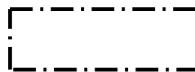
Alueen nimi.

3100

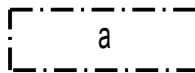
Rakennusoikeus kerrosalaneliömetreinä.

VI

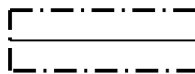
Roomalainen numero osoittaa rakennusten, rakennuksen tai sen osan suurimman sallitun kerrosluvun.



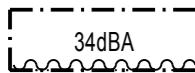
Rakennusala.



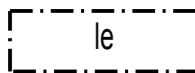
Auton säilytyspaikan rakennusala.



Rakennuksen harjansuuntaa osoittava viiva.



Merkinnän osoittaman rakennusalan sivun puolella rakennuksen ulkoseinien, ikkunoiden ja muiden rakenteiden ääneneristävyyden liikennemelua vastaan tulee olla desibeleinä (dBA) vähintään merkinnässä näytetyn luvun suuruinen.



Leikki- ja oleskelualueeksi varattu alueen osa.



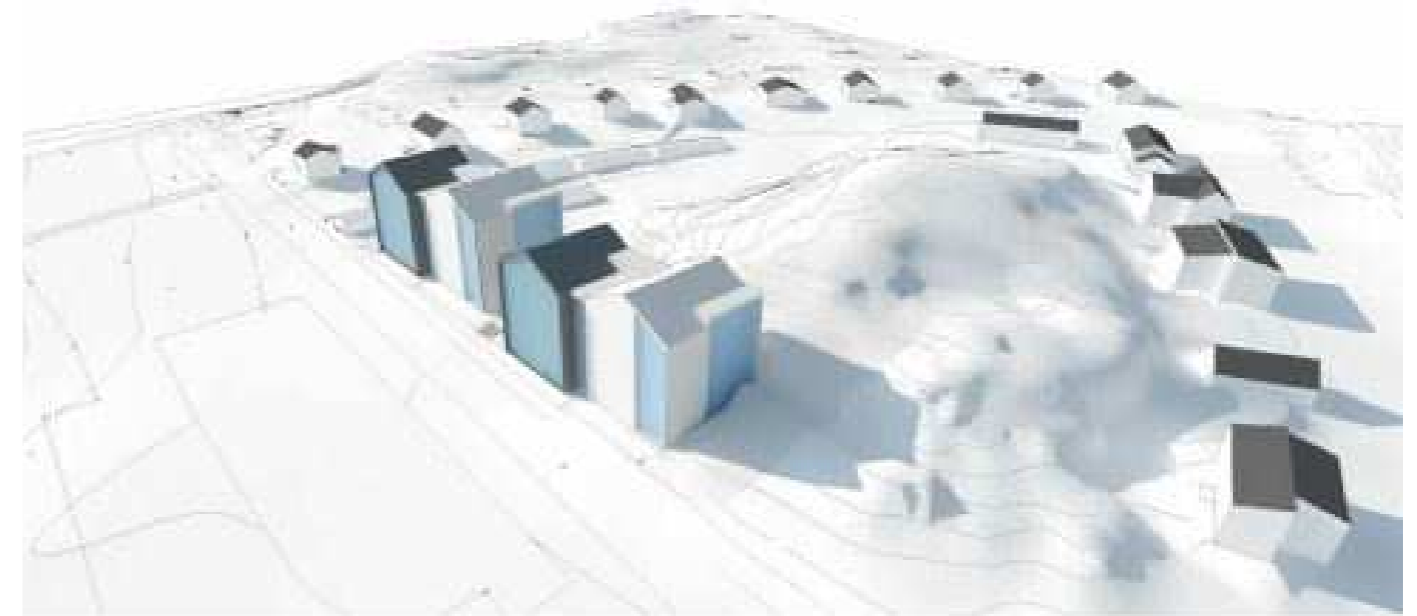
Istutettava puurivi.



Yleiselle jalankululle varattu alueen osa.

1ap/100

Merkintä osoittaa kuinka monta kerrosalaneliömetriä kohti on rakennettava yksi autopaikka.



HAVAINNEKUVA

SCHAUMAN ARKKITEHDIT

TURKU		ÅBO	ASEMAKAAVATUNNUS DETALJEPLANE BETECKNING	7/2013
TYÖNIMI ARBETSNAMN		"Vähäheikkiläntie 37"	DIARIONUMERO DIARIENUMMER	7874-2012
OSOITE ADRESS		Vähäheikkiläntie 37	MITTAKAAVA SKALA	1:1000
"Vähäheikkiläntie 37"				
MAASTONTARKISTUS, I VAIHE: LUONNOS TERRÄNGGRANSKNING, I SKEDET: UTKAST			SKYL HYVÄKSYNYT GODKÄND AV SPMN	
YMPÄRISTÖTOIMIALA • KAUPUNKISUUNNITTELU • KAAVOITUSYKSIKKÖ MILJÖSEKTORN • STADSPLANERINGEN • PLANLÄGGNINGSENHETEN				
LUONNOS UTKAST		PIIRTÄJÄ RITARE	Hilkka Lukander	VALMISTELIJA BEREDARE
TURKU ÅBO		22.10.2015		Toimialajohtaja Sektorndirektör
				Anja Latvala
				Markku Toivonen