

ASEMAKAAVAMERKINNÄT JA -MÄÄRÄYKSET:

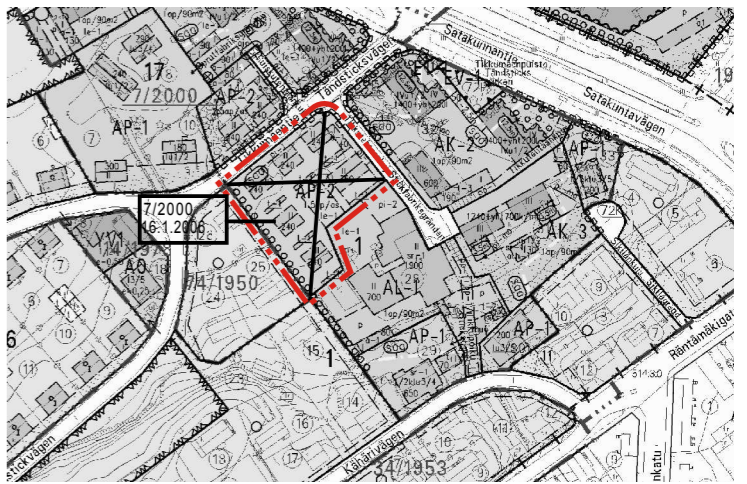
- A-1** Asuinrakennusten korttelialue. Pääasiallisena julkisivumateriaalina tulee käyttää tummaa tiiltä ja/tai lautaverhusta. Julkisivujen pintarakenteiden tulee olla paikallarakennettuja. Kerrostaloissa kattomuodon tulee olla pulpetti- tai harjakatto ja pientaloissa harjakatto. Kattomateriaalina tulee olla tummanharmaa konesaumattu peltikate tai kattotiili. Rakennuksissa tulee käyttää ns. avoräystäitä. Parvekkeita ja asuntojen pääkkunioita ei saa sijoittaa rakennusalan lounaisreunassa kiinni oleviin rakennusten päätyihin. Kerrostaloille tulee autopaikkoja rakentaa vähintään 1 autopaikka 90 k-m2 kohti ja pientaloille 1,5 autopaikkaa asuntoa kohti. Lisäksi tulee rakentaa yksi vieraspaikka kutakin 7 asuntoa kohti. Maanalaisen autopaikoitustilain on sijoitettava saman korttelin AL-1-korttelialueen eii tontin 28 autopaikoista vähintään 8 kpl. Jätteiden keräily tulee järjestää ympäristön kannalta huolitellulla tavalla. Tikkumäentien voidaan tontille ohjata ajoa vain huolto- ja pelastustoimia ja vieraspysäköintä varten.
- 3 m kaava-alueen rajan ulkopuolella oleva viiva.
- Korttelin, korttelinosan ja alueen raja.
- Osa-alueen raja.
- 72** Kaupunginosan numero.
- KÄHÄRI** Kaupunginosan nimi.
- 1** Korttelin numero.
- 350** Rakennusoikeus kerrosalaneliömetreinä.
- III** Roomalainen numero osoittaa rakennusten, rakennuksen tai sen osan suurimman sallitun kerrosluvun.
- Rakennuksen julkisivun enimmäiskorkeus metreinä.
- Rakennusala.
- Pihalle saa rakentaa maanalaista tilaa pysäköintä varten. Sisäänajo maanalaiseen tilaan tulee sijoittaa Tikkutehtaanpuistoon. Pihakannen tulee kestää raskaan pelastusajoneuvon paino. Pihakannella voidaan sijoittaa leikki- ja ulko-oleskelutiloja katoksineen tai autopaikkoja muuhun pihalleen toimintaan ja maisemakuvaa sopeuttaen. Vähintään 50% pihakannen alasta tulee istuttaa. Pihalle saa sijoittaa enintään 5 autopaikkaa. Pihalleen maanpinta tulee rakentaa nykyiseen pihan korkeustasoon.
- Rakennuksen harjansuuntaa osoittava viiva.
- Istutettava alueen osa.
- Istutettava alueen osa, jolle saadaan sijoittaa katualueen aurasumut tontin katuun rajoittuvalle 2 metrin osuudelle.
- Säilytettävä/istutettava puuri.
- Korttelialueen rajan osa, jonka kohdalta ei saa järjestää ajoneuvo-liittymää.
- Puhdistettava/kunnostettava maa-alue. Alue, jonka maaperän pilaantuneisuus on tutkittava ja tarvittaessa puhdistettava ennen rakentamiseen ryhtymistä. Alueella ei saa suorittaa sellaisia kaivuutöitä, jotka saattavat aiheuttaa haittaa kaavassa säilytettäväksi merkittyjen puiden juuristoille.

POISTUVA KAAVA

Merkintöjen selite:

3 m kaava-alueen rajan ulkopuolella oleva viiva, jota otsakkeessa mainittu kaavamuutos koskee ja jolta aiemmat kaavamerkinnot ja -määräykset poistuvat.

7/2000 Aiemman, poistuvan kaavan numero ja vahvistuspäivämäärä.
16.1.2006



VIISTOKUVA ALUEESTA



TURKU		ÅBO		Asemakaavatunnus Detailplanebeteckning	16/2012												
Työnimi Arbetsnamn		"Tikkumäki"		Diari numero Diari nummer	1923-2012												
Osoite Adress		Tikkumäentie 2, Tikkutehtaanpuisto 1		Mittakaava Skala	1:1000												
<p>ASEMAKAAVANMUUTOS:</p> <table border="1"> <tr> <td>Kaupunginosa:</td> <td>072</td> <td>KÄHÄRI</td> <td>KÄHÄRI</td> </tr> <tr> <td>Kortteli:</td> <td>1</td> <td>27</td> <td>27</td> </tr> <tr> <td>Tontti:</td> <td></td> <td></td> <td></td> </tr> </table>						Kaupunginosa:	072	KÄHÄRI	KÄHÄRI	Kortteli:	1	27	27	Tontti:			
Kaupunginosa:	072	KÄHÄRI	KÄHÄRI														
Kortteli:	1	27	27														
Tontti:																	
<p>Kaavoituksen pohjakartta täyttää maankäyttö- ja rakennuslain (132/99) 206 §:n nojalla säädetyn kaavoitusmittausasetuksen (1284/99) vaatimukset. Planläggningsbaskarten uppfyller kraven i förordningen om planläggningsmätning (1284/99), som givits med stöd av 206 § marknandnings- och bygglagen (132/99).</p>																	
Kaupungingeodeetti Stadsgeodet				 5.6.2013													
LUONNOS Utkast		KSYL hyväksynyt Godkänd av SPMN		EHDOTUS Förlägg													
8.4.2013		23.4.2013 §109		KSYL hyväksynyt Godkänd av SPMN													
Hyväksytty kaupunkisuunnittelu- ja ympäristövaltuustossa Godkänd av stadsplanering- och miljönämnd KSYL:n sihteerin SPMN:n sekreterare																	
Salu Lehto				22.10.2013 § 300													
Lainvoimainen Vunnit laga kraft																	
<p>YMPÄRISTÖTOIMIALA • KAUPUNKISUUNNITTELU • KAIVOITUSYKSIKKÖ MILJÖSEKTORN • STADSPLANERINGEN • PLANLÄGGNINGSENHETEN</p>																	
EHDOTUS Förlägg		Piirtäjä Ritäre		Valmistelijä Beredare													
Muutettu 22.10.2013 (KSYL § 300) Muutettu 1.10.2013 (Lausunnot)		Vive Neesfeld		 Paula Keskinen													
TURKU ÅBO		6.6.2013		Toimialajohtaja Sektordirektör													
				 Markku Toivonen													

SIJAINKARTTA

