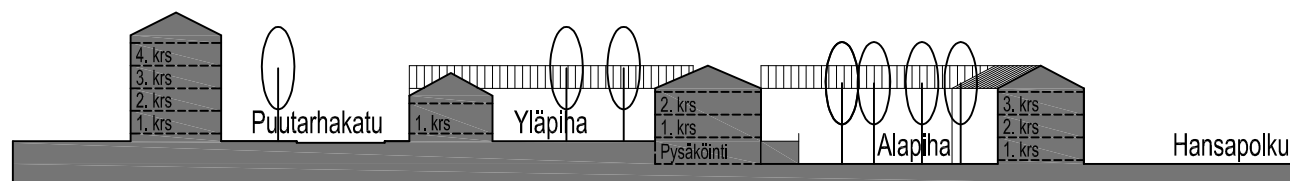
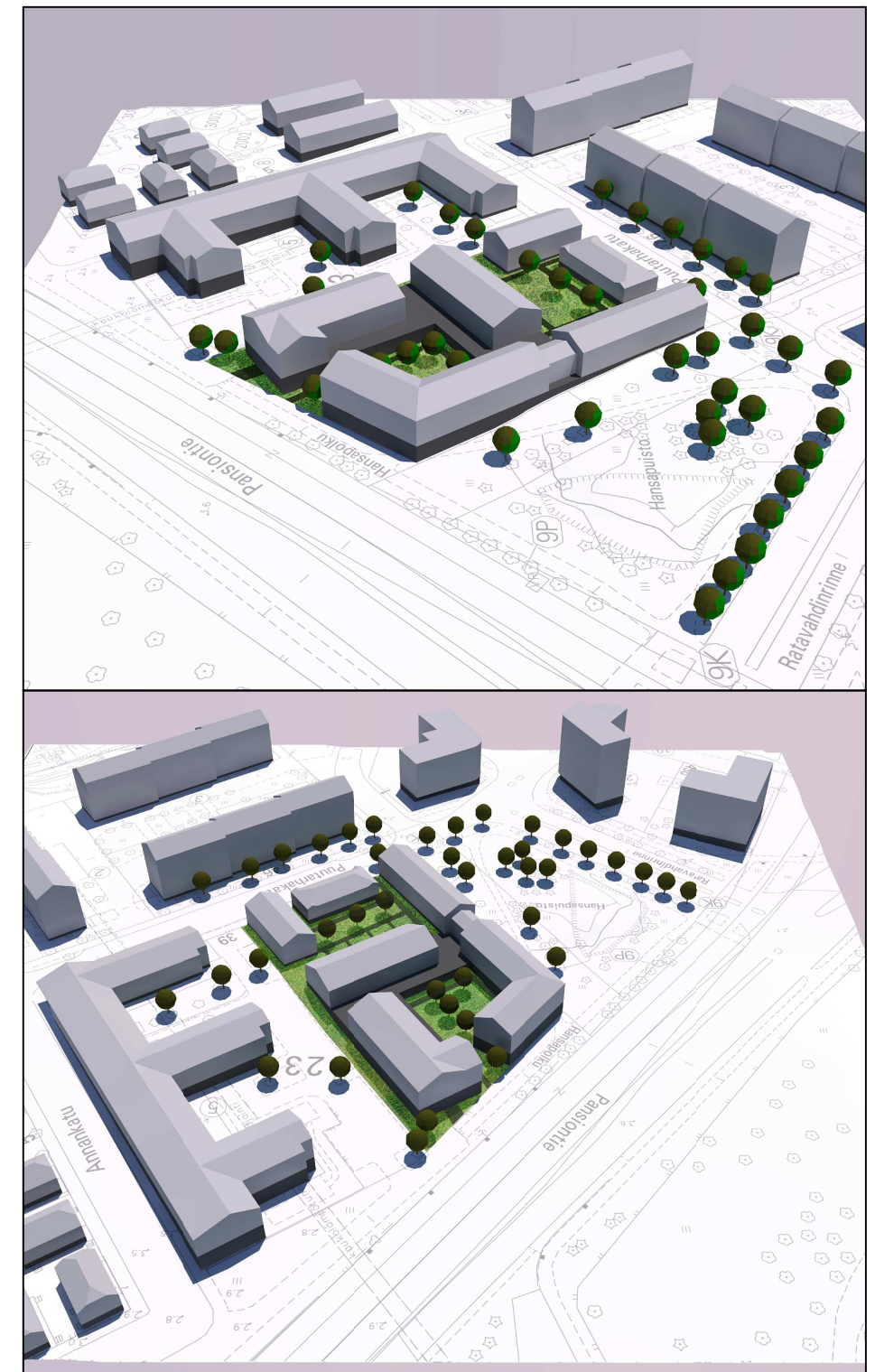


Tontinkäyttöluonnos 1:1000



Alueleikkaus 1:1000



Havainnekuvat

Yläpihan uudisrakennukset noudattavat vanhan Porsan mittakaavaa jolloin Puutarhakadun katunäkymät säilyvät "Porsamaisena". Puutarhakadun varrella oleva puutalo säilytetään. Alapihan uudisrakennukset noudattavat Porsakodin mittakaavaa ja muodostavat tämän kanssa ehjän korttelikoniasuuden Pansiontien suunnalta katsottuna. Korttelin autopaikat sijoitetaan tontille 23.-3, ajo tontille Hansapolulta. Autopaikat sijoitetaan uudisrakennusten (osittain maanalaisiin) pohjakerroksiin. Uudisrakennusten kerrosala n. 5300 m²
Pysäköintitilat n. 1850 m²
Vanhojen rakennusten kerrosala n. 270 m²