

Asemapiirros 1:500

- Merkkien selitykset:
- Nyk. valaisinpylväs
 - 15.7 Nykyinen korkeus
 - 15.4 Suunniteltu korkeus
 - 14.7 Suunniteltu korkeus
 - 14.7 Maanpinnan korkeus
 - Reunatuki
 - Sorapiennar
 - 74 Korttelinumero
 - 1 Tonttinumero
 - Uusi valaisinpylväs
 - Jakokaappi
 - Tyynyhidaste
 - Viheralue
 - Asfaltti
 - Betonikiveys
 - Luonnonkiveys, nupukivi
 - Luonnonkiveys, noppakivi
 - Kivituhka
 - Istutusalue, matala pensas/heinä
 - Nykyinen hulevesikaivo
 - Suunniteltu hulevesikaivo

Koordinaattijärjestelmät:
Taso X,Y: ETRS-GK23
(EUREF-FIN)
Korkeus Z: N2000

HYVÄKSYNYT:
VIRAN PUOLESTA:

KAUPUNGINOSA: ITÄHARJU, KURALA JA PÄÄSKYVUORI
ASEMAKAAVA: 17.6.2017 (30/2009)
DIAARINUMERO: 441-2016
LIIKENNESUUNNITELMA: L 6059 101
KATULUOKKA: 3 ja 5 kevyen liikenteen väylä

KORVAA PIIRUSTUKSEN:
KORVAA OSITTAIN PIIRUSTUKSEN: K6058 041, R6059 055

KORVATTU PIIRUSTUKSELLA:
KORVATTU OSITTAIN PIIRUSTUKSELLA:

TUNN. MUUTOS TAI TÄYDENNYS PÄIVÄYS SUUNNIT./PIIRT. TARK./HYV.

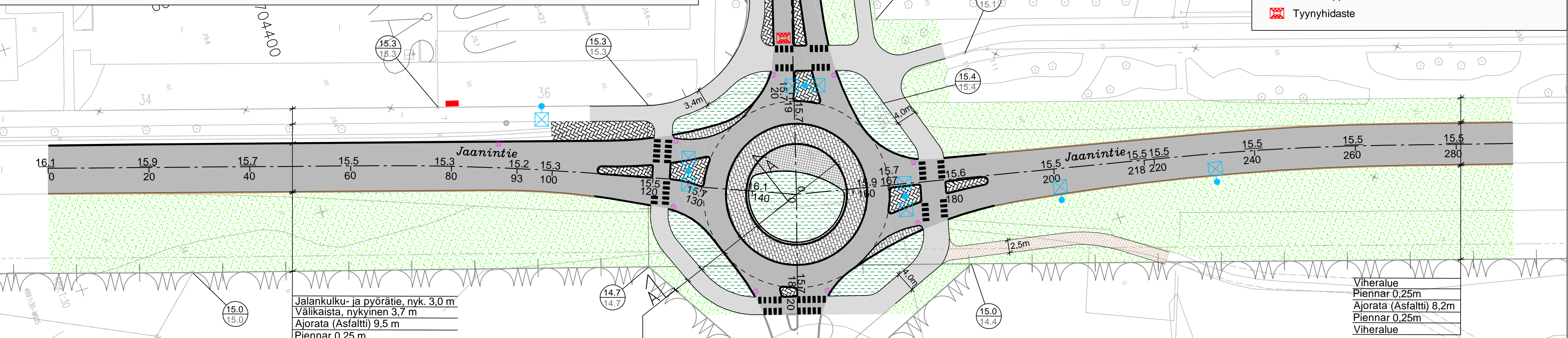
TURUN KAUPUNGIN YMPÄRISTÖTOIMIALA
KAUPUNKISUUNNITTELU
SUUNNITTELUYKSIKKÖ

Puolalanenkatu 5
20100 Turku
etunimi.sukunimi@turku.fi
puh 02-330 000
fax 02-230 5050

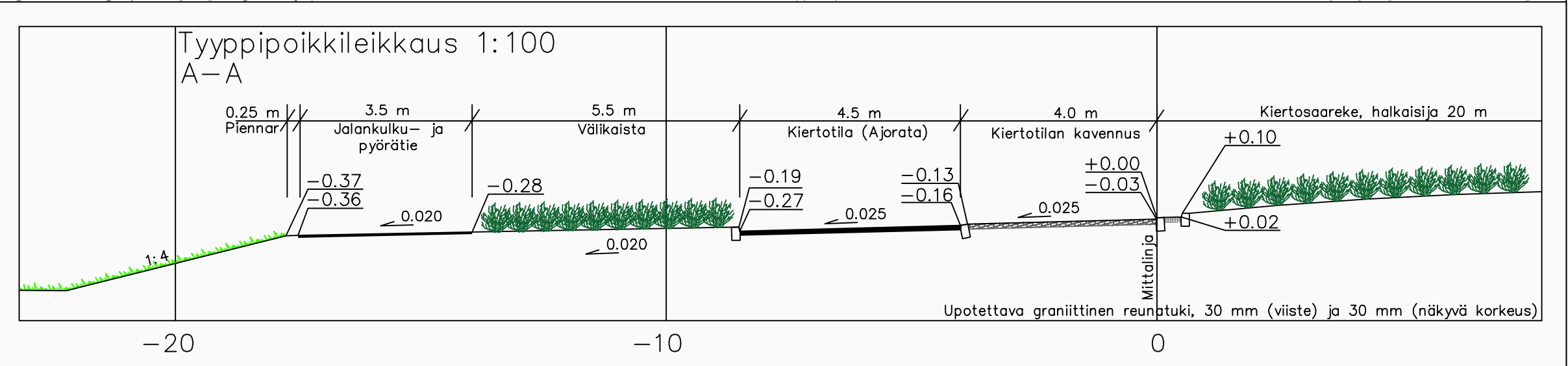
KOHDE: JAANINTIE, KARJAKUJA, PÄÄSKYSILLANKADUN LIITTYMÄ
KATUSUUNNITELMA

SUUNNITTELIJA: SUUNNITTELUAVUSTAJA: TARKASTANUT: MITTAKAAVA: 1:500
PÄIVÄYS: HYVÄKSYJÄ: Kari Linnakoski
SUUNNITTELUUPÄÄLLIKKÖ: Matti Salonen
PIIRUSTUSNUMERO: K 6059 102
MUUTOS:

DESTIA
Infrasuunnittelu
PÄIVÄYS: 27.9.2017
SUUNNITTELIJA: Hannu Leino
PROJEKTIPÄÄLLIKKÖ: Matti Vuolamo



- Jalankulku- ja pyörätie, nyk. 3,0 m
- Välikaista, nykyinen 3,7 m
- Ajorata (Asfaltti) 9,5 m
- Piennar 0,25 m
- Viheralue
- Kiertosaareke, halkaisija 20,0 m
- Kiertotilan kavennus 2,0 m
- Kiertotila (Asfaltti) 6,5 m
- Välikaista 5,5 m
- Jalankulku- ja pyörätie (Asfaltti) 3,5 m
- Viheralue



JAANINLAAKSO