

Turun kaupunki Kiinteistöliikelaitos Puistometsien hoito-ohjelma

2016-2017

20.10.2016
Turun Kiinteistöliikelaitos
Juha Mäkitalo
Anu Nuora
Aki Männistö

PUISTOMETSÄOHJELMA

Puistometsäohjelma sisältää lähinnä asemakaavoitetuilla alueilla sijaitsevien metsien (hoitoluokka C1 – C3) kohdekohtaisen hoitosuunnitelman. Puistometsäohjelma laaditaan vuosittain. Ohjelmassa otetaan huomioon metsien elinvoimaisuuden säilyttäminen, alueelliset luontoarvot ja eläimistö. Metsien turvallisuuteen kiinnitetään erityistä huomiota. Ohjelman laadinnassa otetaan huomioon myös asukastoiveet.

Puistometsäohjelma käydään läpi yhdessä Ympäristösuojelutoimiston ja maisematyölupakäsittelijän kanssa. Ohjelma viedään vuosittain tiedoksi Kiinteistöliikelaitoksen johtokuntaan.

Puistometsäohjelman lisäksi Kiinteistöliikelaitos tilaa pienimuotoisia hoitotoimenpiteitä maisema- ja ympäristönäkökulmat huomioon ottaen sekä hoitaa kiireellisiä turvallisuuteen ja inf-ran rakentamiseen liittyviä kohteita. Ruissalon ja muiden suojelualueiden hoito suunnitellaan erikseen.

Ohjelmaan on sisällytetty myös talousmetsiin kohdistuvia kohteita.

Kauden 2016-17 ohjelmassa on 63 kohdetta, joiden yhteispinta-ala on n. 29 ha.

SISÄLTÖ :

Pohjoinen alueurakka sivut	2-16
Itä	17-27
Länsi	28-47
Etelä	48-62
Keskusta	63-68
Talousmetsäkohteet	69-72

Pohjoinen alueurakka

Kohde	pinta-ala (ha)	metsänhoidollinen peruste	asukaspalaute	muuta	valmistunut
Veteraanipuisto	0,76		x	Asukasyhteistyökohde	
Suolakankare	0,22		x		
Sotilaspojanpuisto, Juuttaanpuisto	0,12		x	Edellisestä ohjelmasta	
Kekrinkuja, Ilmestyspäivänpuisto	2,2	x			
Moisionpuisto	1,0		x	Edellisestä ohjelmasta	
Konsantie 6	0,04		x		
Plassinkatu, Kyläsuonpuisto	0,2		x		
Viiripuisto	yksittäisiä puita	x			
Puustellinkatu	0,03		x		
Kynttelinpuisto	0,05		x		
Suokallionkatu/Suokankaankatu	0,1		x		
Rasinpolku	0,03		x		
Tanhukaari 34-36	0,015		x		
Reimankuja	0,015		x		
Pinta-ala yhteensä	4,8	yht 2,2	2,6		
Sopimuksen mukainen ha/vuosi	1,0				

Kohde:	Veteraanipuisto
Kaava:	PL, osin tonttia
Lupa-asiat:	Kiinteistöliikelaitos vastaa tarvittavista luvista
Tiedotus:	Urakoitsija vastaa työmaa-aikaisesta tiedottamisesta
Asukaspalautteet:	Kohde käsitelty asukkaiden työpajassa
Kohteen lähtötiedot:	Varttunut mänty, kuusi sekametsä, joukossa joitakin tammia pensaskerros lähinnä pihlajaa ja haapaa
Hoidon tavoitteet:	Kohteella leimattu 36 kpl runkopuita etupäässä huonokuntoisia mäntyjä, muutama kuusi ja koivu. Pensaskerrosta avataan reittien läheisyydestä ja paikoitellen avataan näkymää jättäen tiheitä alueita. Tammet, saarnit, pähkinäpensaat ja osa vaahteroista säilytetään. Poistetaan pihlaja- ja haapavesaikkaa
	Puiden kaadon takia vaurioitunut aluskasvillisuus siistitään
Hakkuutähteet:	Hakkuutähteet korjataan pois
Hoidon maisemallinen merkitys:	Vähäinen
Pinta-ala:	7600 m ²



Kohde: Suolakankare
Kaava: Puistoalue
Luonnonsuojelulaki: Ei erityisvaatimuksia
Metsälaki: Ei erityisvaatimuksia
Muut erityispiirteet: -
Lupa-asiat: Kiinteistöliikelaitos vastaa tarvittavista luvista
Tiedotus: Urakoitsija vastaa työmaa-aikaisesta tiedottamisesta

Asukaspalautteet: Toivottu kohteen harventamista

Kohteen lähtötiedot: Varttunut haapametsikkö, alikasvoksena nuorta haapaa
Hoidon tavoitteet: Avataan maisemaa harventamalla pensaikkoo ja ylispuuhaa-
 poja

Hakkuutähteet: Hakkuutähteet kerätään

Hoidon maisemallinen merkitys : Vähäinen

Pinta-ala: 2200 m²



Kohde:	Sotilaspojanpuisto, Juuttaanpuisto
Kaava:	VL, VK
Luonnonsuojelulaki:	Ei erityisvaatimuksia
Metsälaki:	Ei erityisvaatimuksia
Muut erityispiirteet:	-
Lupa-asiat:	Kiinteistöliikelaitos vastaa tarvittavista luvista
Tiedotus:	Urakoitsija vastaa työmaa-aikaisesta tiedottamisesta
Asukaspalautteet:	Kasvillisuuden harvennusta ja huonojen puiden poistoa toivottu
Kohteen lähtötiedot:	Vanhaa kuusikkoa etupäässä
Hoidon tavoitteet:	Raivataan pysäköintialueen reunan aluskasvillisuutta ja poistetaan huonokuntoiset puut
	Puiden kaadon takia vaurioitunut aluskasvillisuus siistitään.
Hakkuutähteet:	Hakkuutähteet kerätään
Hoidon maisemallinen merkitys:	Vähäinen
Pinta-ala:	1200 m ²



Kohde: Kekrinkuja , Ilmestyspäivänpuisto
Kaava: P
Luonnonsuojelulaki: Ei erityisvaatimuksia
Metsälaki: Ei erityisvaatimuksia
Muut erityispiirteet: -
Lupa-asiat: Kiinteistöliikelaitos vastaa tarvittavista luvista
Tiedotus: Urakoitsija vastaa työmaa-aikaisesta tiedottamisesta

Asukaspalautteet: Kuvion 230 harvennusta toivottu pitkään

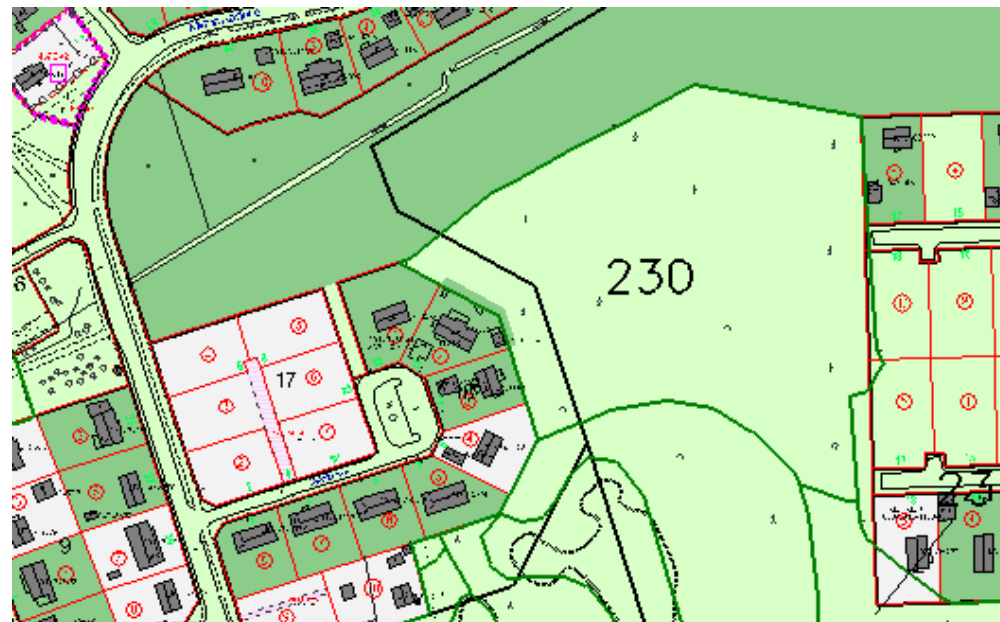
Kohteen lähtötiedot: Nuori metsikkö, mänty, koivu, kuusi sekametsä

Hoidon tavoitteet: Harvennetaan puustosta n. 20 %. Suositaan mäntyä ja koivua

Hakkuutähteet: Hakkuutähteet kerätään ainakin asuntojen takametsästä

Hoidon maisemallinen merkitys: Vähäinen

Pinta-ala: 2,2 ha



Kohde: Moisionpuisto ym
Kaava: VL
Luonnonsuojelulaki: Ei erityisvaatimuksia
Metsälaki: Ei erityisvaatimuksia
Muut erityispiirteet: -
Lupa-asiat: Kiinteistöliikelaitos vastaa tarvittavista luvista
Tiedotus: Urakoitsija vastaa työmaa-aikaisesta tiedottamisesta

Asukaspalautteet: Asukkaat ovat toivoneet alueen harventamista tonttien valo-olosuhteiden parantamiseksi

Kohteen lähtötiedot: Alueiden kasvillisuus on pääosin mäntyä ja nuorta lehtipuustoa. Kuvio 102 kuusta

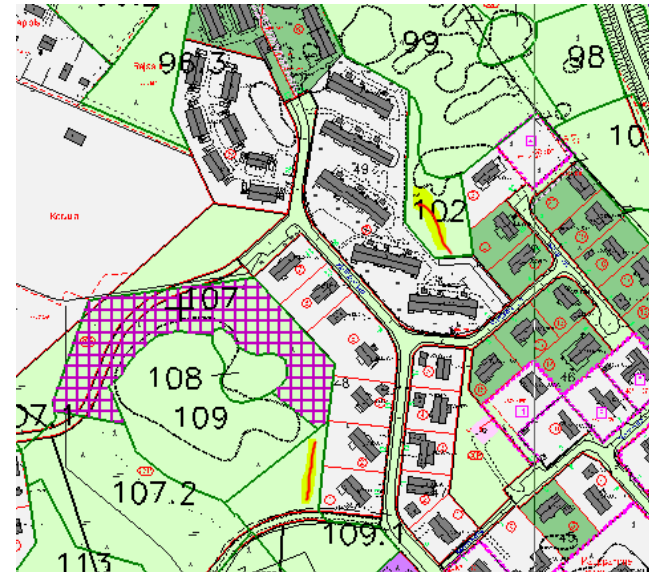
Hoidon tavoitteet: 107 männikön harvennus. 109.1 pohjoisosa pensaikon rai-
 vaus. 102 kuviolla edelleen huonokuntoisia kuusia

Puiden kaadon takia vaurioitunut aluskasvillisuus siistitään

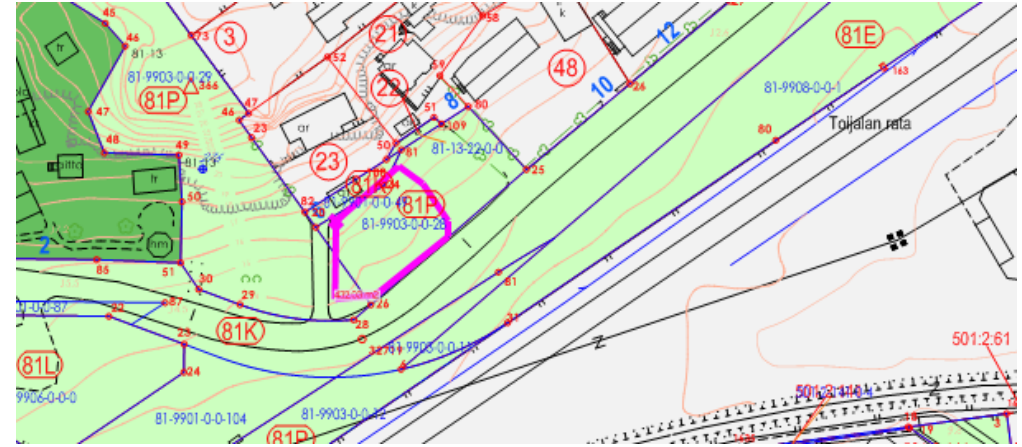
Hakkuutähteet: Hakkuutähteet korjataan pois

Hoidon maisemallinen merkitys: Vähäinen

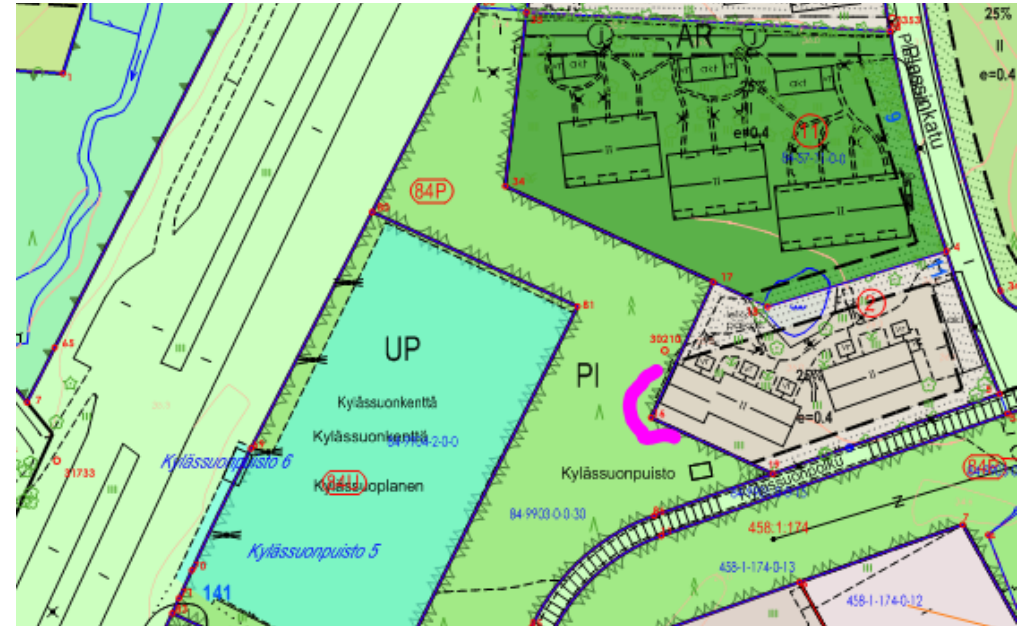
Pinta-ala: 1,0 ha



Kohde:	Konsantie 6
Kaava:	P
Luonnonsuojelulaki:	Ei erityisvaatimuksia
Metsälaki:	Ei erityisvaatimuksia
Muut erityispiirteet:	-
Lupa-asiat:	Kiinteistöliikelaitos vastaa tarvittavista luvista
Tiedotus:	Urakoitsija vastaa työmaa-aikaisesta tiedottamisesta
Asukaspalautteet:	Konsantie 6 edessä olevan metsäalueen siistimistä toivottu
Kohteen lähtötiedot:	Lähinnä jalavaa, vaahteraa, raitaa, pensaskerros
Hoidon tavoitteet:	Poistetaan tontille menevän ajotien varresta 2 kpl huonokuntoisia hopeapajuja, poistetaan pensaskerroksesta kuolleet rangat, harvennetaan metsikköä tontin välittömässä läheisyydessä
	Puiden kaadon takia vaurioitunut aluskasvillisuus siistitään
Hakkuutähteet:	Hakkuutähteet kerätään
Hoidon maisemallinen merkitys:	Vähäinen
Pinta-ala:	400 m ²



Kohde:	Plassinkatu 11 , Kyläsuonpuisto
Kaava:	Puistoalue
Luonnonsuojelulaki:	Ei erityisvaatimuksia
Metsälaki:	Ei erityisvaatimuksia
Muut erityispiirteet:	-
Lupa-asiat:	Kiinteistöliikelaitos vastaa tarvittavista luvista
Tiedotus:	Urakoitsija vastaa työmaa-aikaisesta tiedottamisesta
Asukaspalautteet:	Asukkaat ovat pyytäneet puuston harventamista talojen läheisyydessä sekä risukon poistoa Kyläsuonpolun varrelta
Kohteen lähtötiedot:	Alue on sekametsää
Hoidon tavoitteet:	Harvennetaan alueen puustoa rakennusten läheisyydestä etupäässä koivuja, harvennetaan vesaikkoa Kyläsuonpolun varrelta
	Puiden kaadon takia vaurioitunut aluskasvillisuus siistitään.
Hakkuutähteet:	Hakkuutähteet kerätään
Hoidon maisemallinen merkitys:	Vähäinen
Pinta-ala:	2000 m²



Kohde: Viiripuisto
Kaava: EV
Luonnonsuojelulaki: Ei erityisvaatimuksia
Metsälaki: Ei erityisvaatimuksia
Muut erityispiirteet: -
Lupa-asiat: Kiinteistöliikelaitos vastaa tarvittavista luvista
Tiedotus: Urakoitsija vastaa työmaa-aikaisesta tiedottamisesta

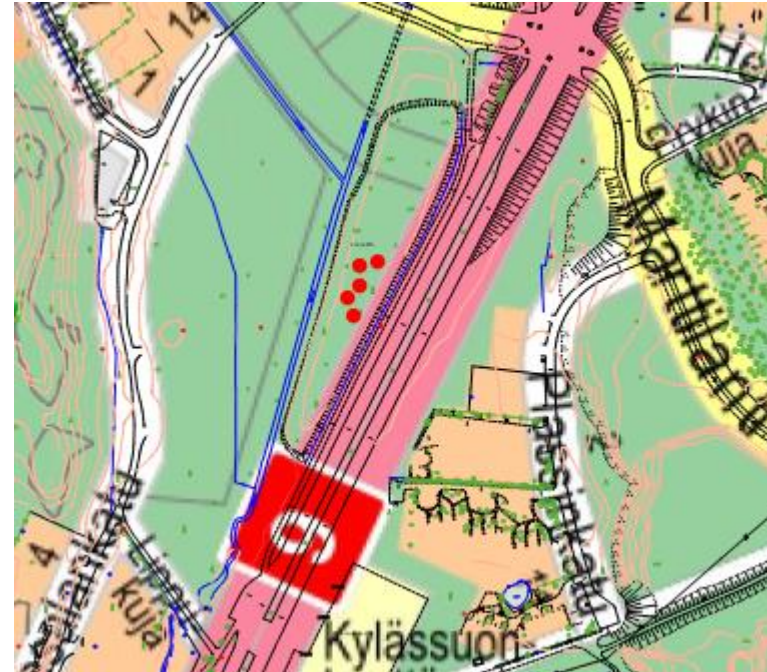
Asukaspalautteet:
Kohteen lähtötiedot: Istutettua suojametsää, kuusia (hopea) ja poppeleita

Hoidon tavoitteet: Poistetaan alueelta kuolleet poppelit n. 13 kpl ja 2 kpl huonoa kuusta
 Puiden kaadon takia vaurioitunut aluskasvillisuus siistitään

Hakkuutähteet: Hakkuutähteet kerätään moottoritielle näkyvin osin

Hoidon maisemallinen merkitys: Vähäinen

Pinta-ala: 400 m²



Kohde: Puustellinkatu
Kaava: VP-1/s
 Puisto, jolla ympäristön ominaispiirteet säilytetään. Puistoalue on osa Kärsämäen kartanon ympäristökokonaisuutta. Alueella sijaitsevia portin- ja aidanpylväitä, portaita tai merkittäviä puurivejä ei saa purkaa tai muuttaa niin, että ympäristön kulttuurihistoriallinen arvo alenee. Alueelle on laadittava puistosuunnitelma, jota käsiteltäessä on kuultava museoviranomaista

Luonnonsuojelulaki: Jaloja lehtipuita
Metsälaki: Ei erityisvaatimuksia
Muut erityispiirteet: -
Lupa-asiat: Kiinteistöliikelaitos vastaa tarvittavista luvista
Tiedotus: Urakoitsija vastaa työmaa-aikaisesta tiedottamisesta

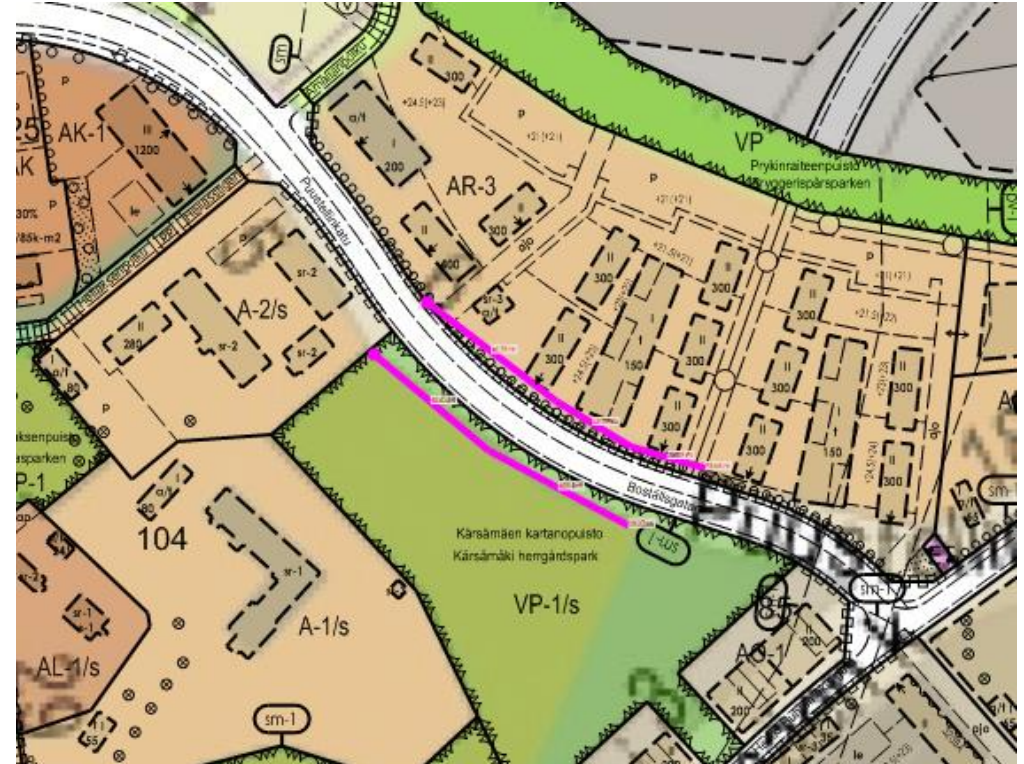
Asukaspalautteet: Toivottu kohteen harventamista

Kohteen lähtötiedot: Tien varsissa lehtipuustoa ja vesaikkoa, raitaa, vaahteraa ym
Hoidon tavoitteet: Huonokuntoiset raidat poistetaan, alkupään vaahteran ja saarin kuivat osat poistetaan, ajoradalle levinnyttä vesaikkoa raivataan

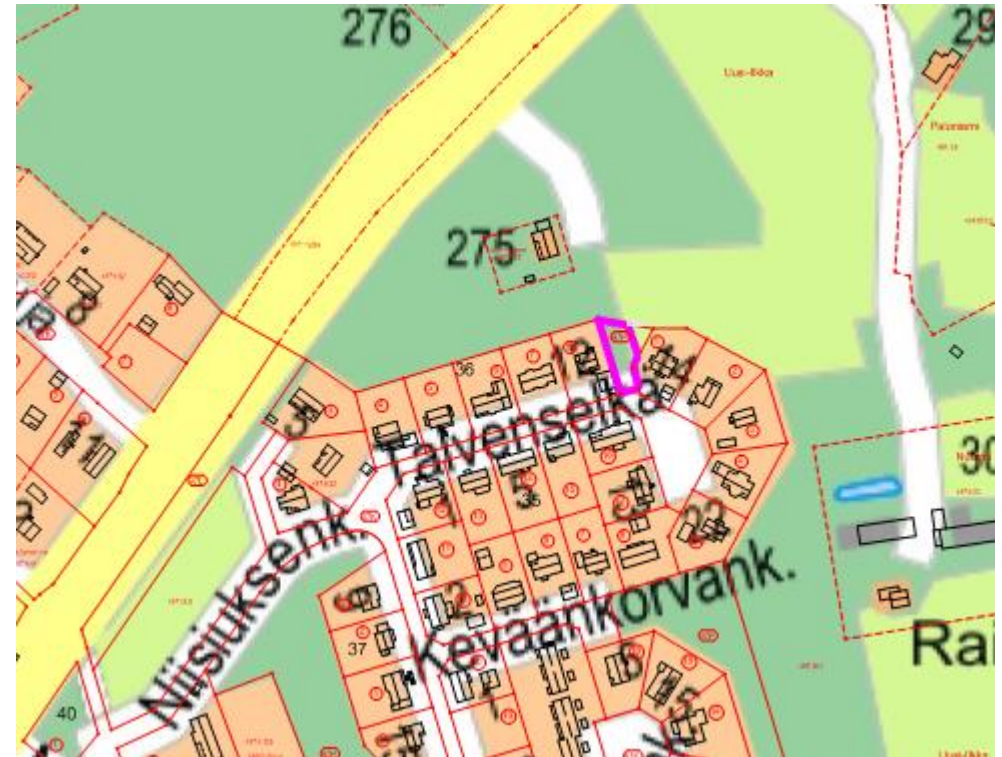
Hakkuutähteet: Hakkuutähteet kerätään

Hoidon maisemallinen merkitys : Vähäinen

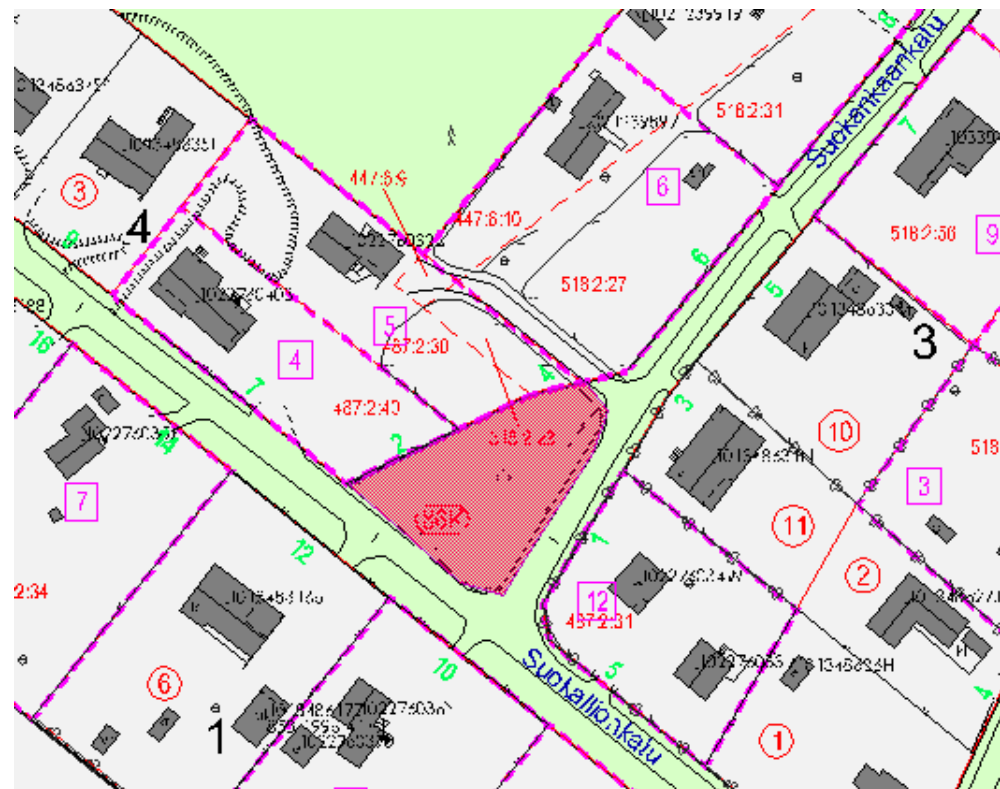
Pinta-ala: 250 m²



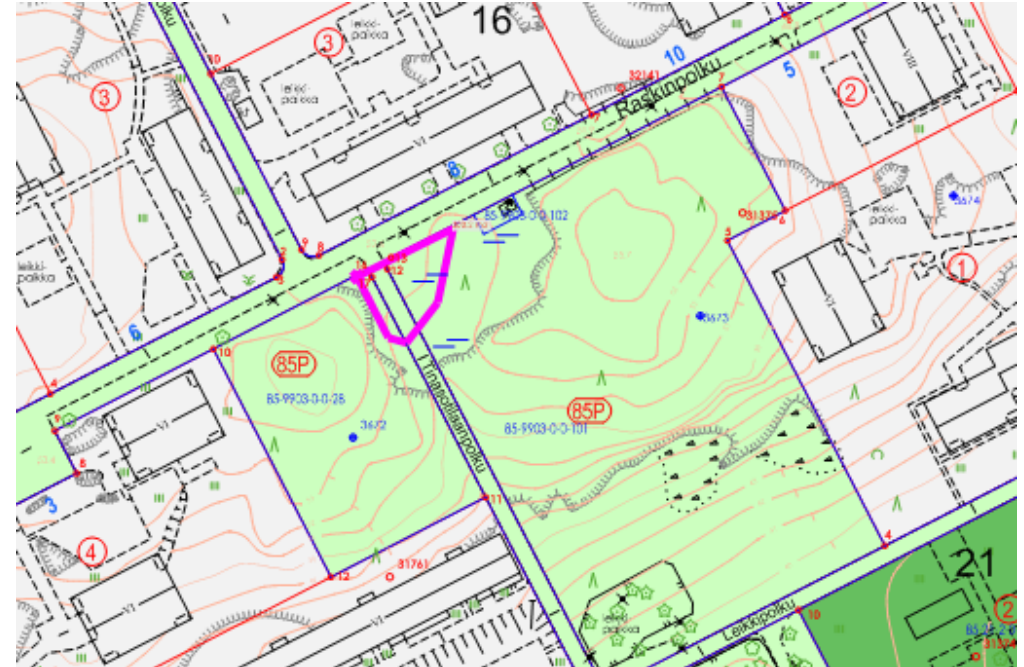
Kohde:	Kynttelinpuisto
Kaava:	VL
Lupa-asiat:	Kiinteistöliikelaitos vastaa tarvittavista luvista
Tiedotus:	Urakoitsija vastaa työmaa-aikaisesta tiedottamisesta
Asukaspalautteet:	Asunto 14 pyytänyt harvennusta .
Kohteen lähtötiedot:	Tiheä kuusi, mänty sekametsä
Hoidon tavoitteet:	Poistetaan tontin 14 reunalta kaksi vanhaa kuusta Harvennetaan metsikköä varovasti , siistitään pensasker- rosta Puiden kaadon takia vaurioitunut aluskasvillisuus siistitään
Hakkuutähteet:	Hakkuutähteet korjataan pois
Hoidon maisemallinen merkitys:	Vähäinen
Pinta-ala:	470 m ²



Kohde:	Suokallionkatu/Suokankaankatu kulma
Kaava:	Katualuetta
Lupa-asiat:	Kiinteistöliikelaitos vastaa tarvittavista luvista
Tiedotus:	Urakoitsija vastaa työmaa-aikaisesta tiedottamisesta
Asukaspalautteet:	Pyydetty alueen harventamista.
Kohteen lähtötiedot:	Vartuneita koivuja, mäntyjä, raitoja
Hoidon tavoitteet:	Poistetaan 4 kpl suurikokoista koivua, harvennetaan nuorta koivikkoa, vähennetään raitoja, poistetaan katualueella roikkuva raita
	Puiden kaadon takia vaurioitunut aluskasvillisuus siistitään
Hakkuutähteet:	Hakkuutähteet korjataan pois
Hoidon maisemallinen merkitys:	Vähäinen
Pinta-ala:	1000 m ²



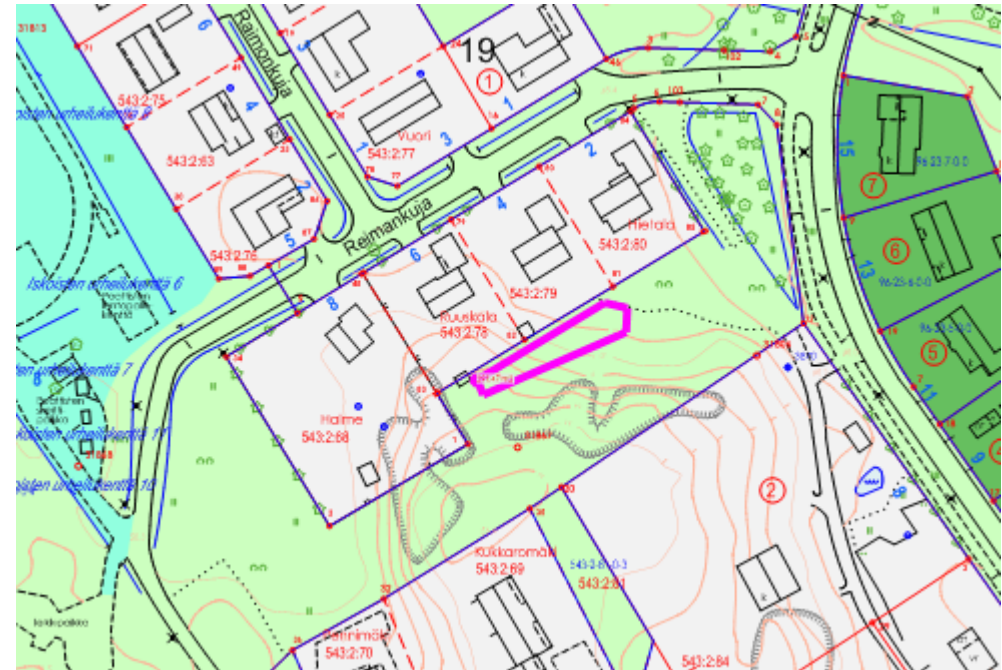
Kohde:	Rasinpolku
Kaava:	PL, osin tonttia
Lupa-asiat:	Kiinteistöliikelaitos vastaa tarvittavista luvista
Tiedotus:	Urakoitsija vastaa työmaa-aikaisesta tiedottamisesta
Asukaspalautteet:	Pydytty siistimään Rasinpolun vartta
Kohteen lähtötiedot:	Lehtipuustoa, pihlajapensaikkoa
Hoidon tavoitteet:	Poistetaan n. 5 kpl huonoja koivuja, länsireunalta 1 raita poistetaan pari haapaa, siistitään pensaikkoa polun vieressä
	Puiden kaadon takia vaurioitunut aluskasvillisuus siistitään
Hakkuutähteet:	Hakkuutähteet korjataan pois
Hoidon maisemallinen merkitys:	Vähäinen
Pinta-ala:	300 m ²



Kohde:	Tanhukaari 36-34
Kaava:	Puistoalue
Luonnonsuojelulaki:	Ei erityisvaatimuksia
Metsälaki:	Ei erityisvaatimuksia
Muut erityispiirteet:	-
Lupa-asiat:	Kiinteistöliikelaitos vastaa tarvittavista luvista
Tiedotus:	Urakoitsija vastaa työmaa-aikaisesta tiedottamisesta
Asukaspalautteet:	Ajoradan reunavesaikön poistoa toivottu
Kohteen lähtötiedot:	Vesaikkoa
Hoidon tavoitteet:	Poistetaan kadun reunasta ajoradalle tulevaa vesaikkoa. Puiden kaadon takia vaurioitunut aluskasvillisuus siistitään.
Hakkuutähteet:	Hakkuutähteet haketetaan maastoon
Hoidon maisemallinen merkitys:	Vähäinen
Pinta-ala:	150 m ²



Kohde:	Reimankuja 4-6, Penninmäki
Kaava:	VL
Luonnonsuojelulaki:	Ei erityisvaatimuksia
Metsälaki:	Ei erityisvaatimuksia
Muut erityispiirteet:	-
Lupa-asiat:	Kiinteistöliikelaitos vastaa tarvittavista luvista
Tiedotus:	Urakoitsija vastaa työmaa-aikaisesta tiedottamisesta
Asukaspalautteet:	Reimankuja 4:n takaa suuri koivu halutaan poistettavaksi sekä muita huonokuntoisia puita
Kohteen lähtötiedot:	Varttunutta sekametsää , pitkiä kuusia, suuri koivu, huonokuntoinen raita
Hoidon tavoitteet:	Poistetaan koivu ja riskiä aiheuttavat kuuset ja raita Puiden kaadon takia vaurioitunut aluskasvillisuus siistitään.
Hakkuutähteet:	Hakkuutähteet kerätään ja kuljetetaan pois
Hoidon maisemallinen merkitys:	Vähäinen
Pinta-ala:	150 m ²



Itä alueurakka

Kohde	pinta-ala (ha)	metsänhoidolli- nen peruste	asukaspalaute	muuta	valmistunut
Jaaninoja	3,2	x		edelliseltä kaudelta	
Karhunkatu 21-23	0,1		x		
Rahkapäänkatu 3	0,01		x		
Paljaspää 4-6	0,04		x		
Petrelius	0,15		x		
Petkeltie, Parsipolku	0,15		x		
Jussi Ollinpojan puisto, Petkeltie	0,2		x		
Hurtтивуori	0,5		x		
Kuralankatu 7	0,2		x		
Varissuon jäähalli sisäänkäynti ymp	0,1		x		
Pinta-ala yhteensä	4,7	3,2	1,5		
Sopimuksen mukainen ha/vuosi	1,5				

Kohde: Jaaninoja
Kaava: Tekeillä
Luonnonsuojelulaki: Ei erityisvaatimuksia
Metsälaki: Ei erityisvaatimuksia
Muut erityispiirteet: Odotetaan kaavan vahvistumista
Lupa-asiat: Kiinteistöliikelaitos vastaa tarvittavista luvista
Tiedotus: Urakoitsija vastaa työmaa-aikaisesta tiedottamisesta

Asukaspalautteet: -

Kohteen lähtötiedot: Istutettua männikköä tai koivikkoa

Hoidon tavoitteet: Harvennus 25-30 % runkoluvusta

Hakkuutähteet: Hakkuutähteet korjataan pois

Hoidon maisemallinen merkitys : Vähäinen

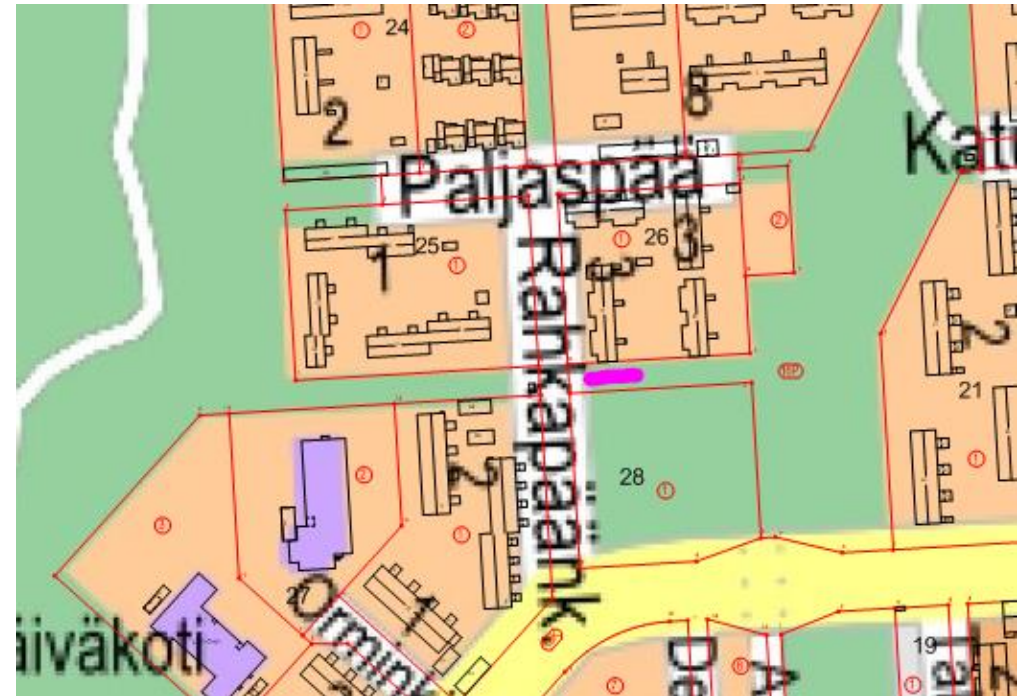
Pinta-ala: 3,2 ha



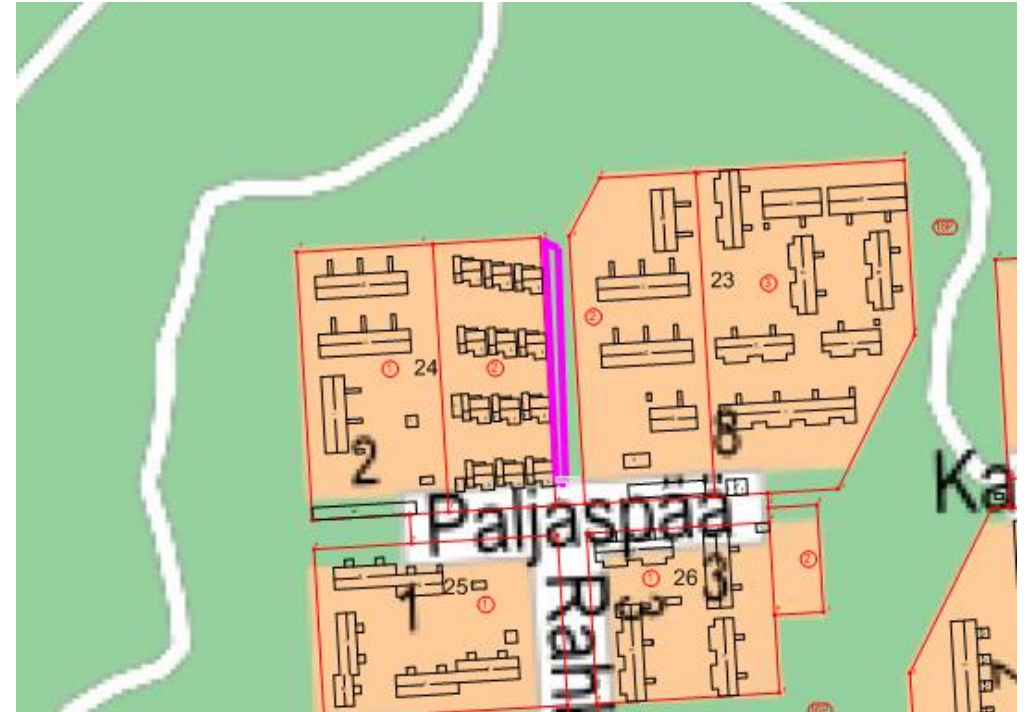
Kohde:	Tonttien Karhunkatu 21 ja 23 takametsä
Kaava:	EV
Luonnonsuojelulaki:	Ei erityisvaatimuksia
Metsälaki:	Ei erityisvaatimuksia
Muut erityispiirteet:	-
Lupa-asiat:	Kiinteistöliikelaitos vastaa tarvittavista luvista
Tiedotus:	Urakoitsija vastaa työmaa-aikaisesta tiedottamisesta
Asukaspalautteet:	Asunnot 21 ja 23 pyytäneet takametsän harvennusta .
Kohteen lähtötiedot:	Vanhoja kuusia sekalehtimetsää haapoja
Hoidon tavoitteet:	Tontin läheisyydestä poistetaan suuria kuusia, lehtimetsää harvennetaan. Haapoja säästetään (liito-orava-alueita). Puiden kaadon takia vaurioitunut aluskasvillisuus siistitään.
Hakkuutähteet:	Hakkuutähteet korjataan pois.
Hoidon maisemallinen merkitys:	Vähäinen
Pinta-ala:	0,1 ha



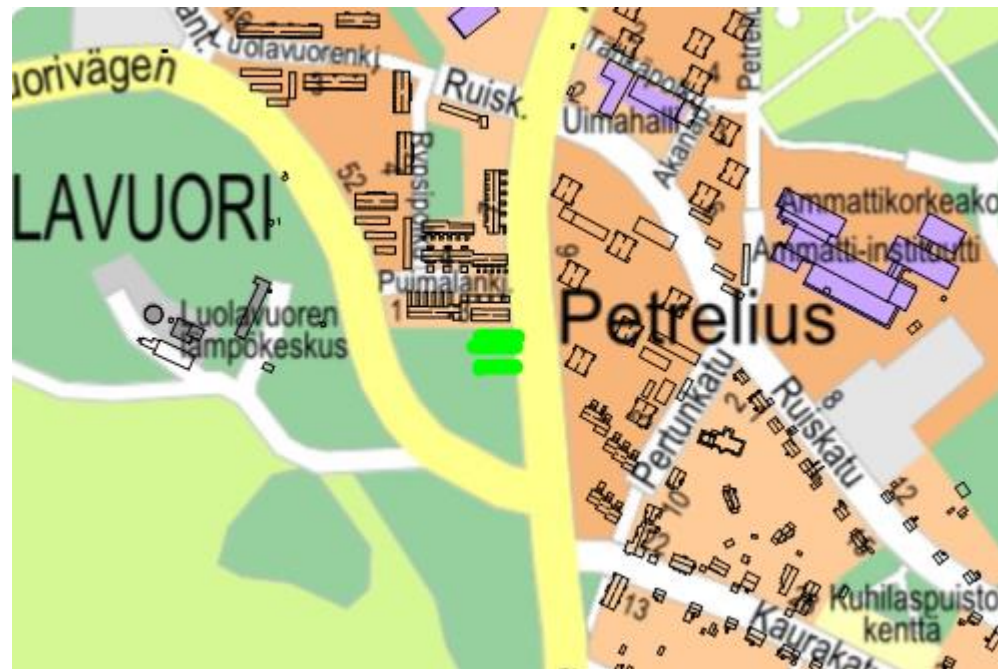
Kohde:	Rahkapääkatu 3
Kaava:	P
Luonnonsuojelulaki:	Ei erityisvaatimuksia
Metsälaki:	Ei erityisvaatimuksia
Muut erityispiirteet:	-
Lupa-asiat:	Kiinteistöliikelaitos vastaa tarvittavista luvista
Tiedotus:	Urakoitsija vastaa työmaa-aikaisesta tiedottamisesta
Asukaspalautteet:	Toivottu puiden poistoa rakennuksen läheisyydestä
Kohteen lähtötiedot:	Mäntyjä ja haapa lähellä talon päätyä
Hoidon tavoitteet:	Poistetaan 3 mäntyä , haapa ja pieni kuusi Puiden kaadon takia vaurioitunut aluskasvillisuus siistitään.
Hakkuutähteet:	Hakkuutähteet korjataan pois
Hoidon maisemallinen merkitys:	Vähäinen
Pinta-ala:	0,01 ha



Kohde:	Paljaspää 4 ja 6 välinen kaistale
Kaava:	P
Luonnonsuojelulaki:	Ei erityisvaatimuksia
Metsälaki:	Ei erityisvaatimuksia
Muut erityispiirteet:	-
Lupa-asiat:	Kiinteistöliikelaitos vastaa tarvittavista luvista
Tiedotus:	Urakoitsija vastaa työmaa-aikaisesta tiedottamisesta
Asukaspalautteet:	Toivottu puiden poistoa rakennuksen läheisyydestä n. 10 kpl. Isännöitsijä kari.tuominen@turunisannointikeskus.fi 02-6517 2161.
Kohteen lähtötiedot:	Koivuja ja mäntyjä talojen välittömässä läheisyydessä
Hoidon tavoitteet:	Poistetaan n. 10 kpl lähintä puuta Paljaspää 4 reuna-alueelta. Puiden kaadon takia vaurioitunut aluskasvillisuus siistitään.
Hakkuutähteet:	Hakkuutähteet korjataan pois
Hoidon maisemallinen merkitys:	Vähäinen
Pinta-ala:	0,04 ha



Kohde:	Petrelius
Kaava:	Puisto
Luonnonsuojelulaki:	Ei erityisvaatimuksia
Metsälaki:	Ei erityisvaatimuksia
Muut erityispiirteet:	
Lupa-asiat:	Kiinteistöliikelaitos vastaa tarvittavista luvista
Tiedotus:	Urakoitsija vastaa työmaa-aikaisesta tiedottamisesta
Asukaspalautteet:	Pyydetty vesakon siistimistä ja harvennusta
Kohteen lähtötiedot:	Ylispuustona männikkö, alikasvoksessa lehtivesaikko
Hoidon tavoitteet:	Harvennetaan mäntykerrosta n. 5 kpl, siistitään vesaikko, ja- lot lehtipuut säästetään
Hakkuutähteet:	Hakkuutähteet korjataan pois
Pinta-ala:	0,2 ha



Kohde: Petkeltie, Parsipolku
Kaava: Puistoalue , P
Luonnonsuojelulaki: Luonnonsuojelulain mukaista pähkinäpensaslehtoa
Metsälaki: Ei erityisvaatimuksia
Muut erityispiirteet:

Lupa-asiat: Kiinteistöliikelaitos vastaa tarvittavista luvista
Tiedotus: Urakoitsija vastaa työmaa-aikaisesta tiedottamisesta

Asukaspalautteet: Toivottu harvennusta

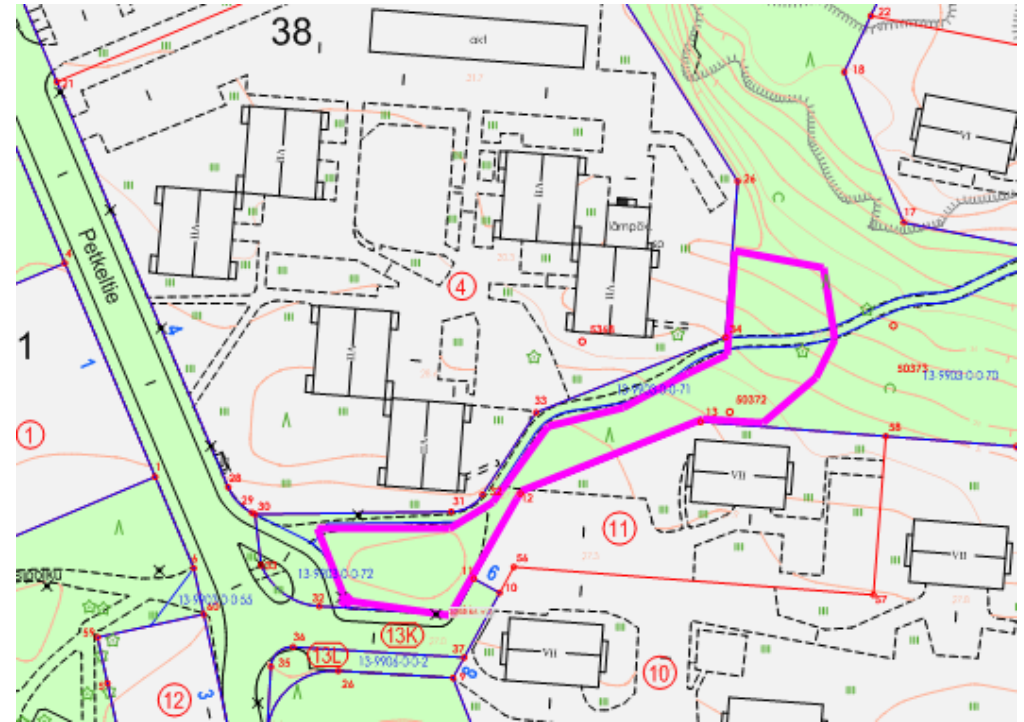
Kohteen lähtötiedot: Vanhoja mäntyjä, pihlajia, pensaskerros runsaasti pähkinäpensasta

Hoidon tavoitteet: Poistetaan alueelta huonokuntoiset pihlajat (n. 5kpl), laho leppä, konkelo, vähennetään vaahteraa, valaisin lamppujen edestä leikataan pähkinänoksia, leikataan liian matalalla olevia pähkinänoksia, polun alkupäässä oleva haapavesakko harvennetaan (tammet ja pähkinäpensaat säästetään)

Hakkuutähteet: Hakkuutähteet korjataan

Hoidon maisemallinen merkitys Vähäinen

Pinta: ala 0,15 ha



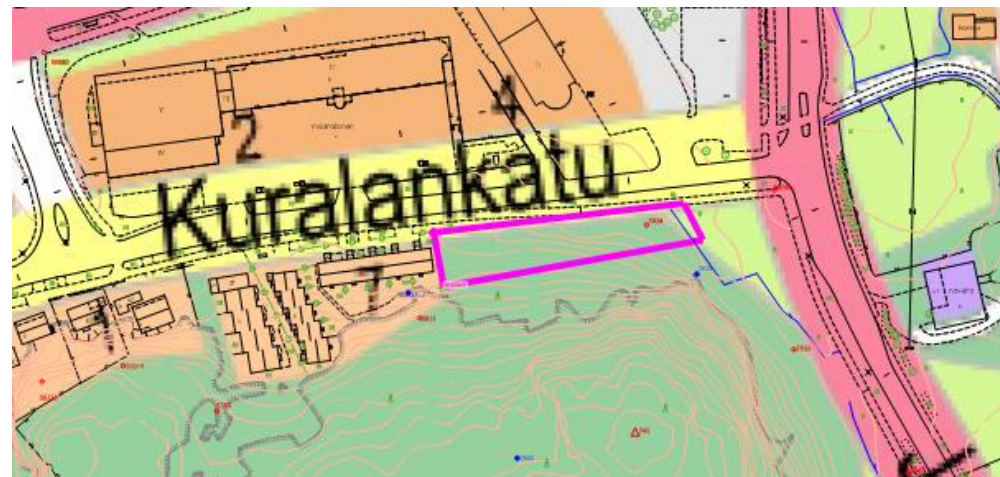
Kohde:	Jussi Ollinpojan puisto
Kaava:	P
Luonnonsuojelulaki:	Ei erityisvaatimuksia
Metsälaki:	Ei erityisvaatimuksia
Lupa-asiat:	Kiinteistöliikelaitos vastaa tarvittavista luvista
Tiedotus:	Urakoitsija vastaa työmaa-aikaisesta tiedottamisesta
Asukaspalautteet:	
Kohteen lähtötiedot:	Varttunut männikkö, alikasvoksessa pihlajaa, vaahteraa ja raitaa
Hoidon tavoitteet:	Alikasvos harvennetaan, pähkinäpensaat säästetään, pohja-kerroksessa oleva taikinanmarja ja herukka säästetään, lehmus säästetään
	Puiden kaadon takia vaurioitunut aluskasvillisuus siistitään
Hakkuutähteet:	Hakkuutähteet korjataan pois
Hoidon maisemallinen merkitys:	Vähäinen
Pinta-ala:	0,2 ha



Kohde:	Hurttiviuri
Kaava:	P
Luonnonsuojelulaki:	Ei erityisvaatimuksia
Metsälaki:	Ei erityisvaatimuksia
Muut erityispiirteet:	
Lupa-asiat:	Kiinteistöliikelaitos vastaa tarvittavista luvista
Tiedotus:	Urakoitsija vastaa työmaa-aikaisesta tiedottamisesta
Asukaspalautteet:	Yhtiön takametsän harvennusta toivottu Lähinnä kuusten vähentämistä. Samassa yhteydessä poistetaan Hännikönkatu 24 takaa 2 kpl kuusia ja siistitään alikasvosta
Kohteen lähtötiedot	Varttunut mänty, kuusi, sekametsä
Hoidon tavoitteet:	Poistetaan yhtiön takametsästä n. 20 kuusta, painottuen vanhoihin puihin sekä palvelutalon takaa n. 5 harsuuntunutta kuusta
Hakkuutähteet:	Hakkuutähteet korjataan
Hoidon maisemallinen merkitys	Vähäinen
Pinta: ala	0,5 ha



Kohde:	Kuralankatu 7
Kaava:	Puistoalue , P
Luonnonsuojelulaki:	Ei erityisvaatimuksia
Metsälaki:	Ei erityisvaatimuksia
Muut erityispiirteet:	
Lupa-asiat:	Kiinteistöliikelaitos vastaa tarvittavista luvista
Tiedotus:	Urakoitsija vastaa työmaa-aikaisesta tiedottamisesta
Asukaspalautteet:	Toivottu Kuralankatu 7 rakennuksen päädyn lähimpien koivujen poistoa ja haapojen harvennusta harvennusta
Kohteen lähtötiedot	Varttunutta sekametsää
Hoidon tavoitteet:	Poistetaan kuralankatu 7 lähimmät koivut ja haavat, siistitään alueen pensaskerrosta Kuralankadun varrelta
Hakkuutähteet:	Hakkuutähteet korjataan
Hoidon maisemallinen merkitys	Vähäinen
Pinta: ala	0,2 ha



Kohde: Varissuon jäähalli
Kaava: VP, P, LUO
Luonnonsuojelulaki: Pähkinäpensaita
Metsälaki: Ei erityisvaatimuksia
Lupa-asiat: Kiinteistöliikelaitos vastaa tarvittavista luvista
Tiedotus: Urakoitsija vastaa työmaa-aikaisesta tiedottamisesta

Asukaspalautteet: Pysäköintialueen reunan kasvillisuus epäsiisti

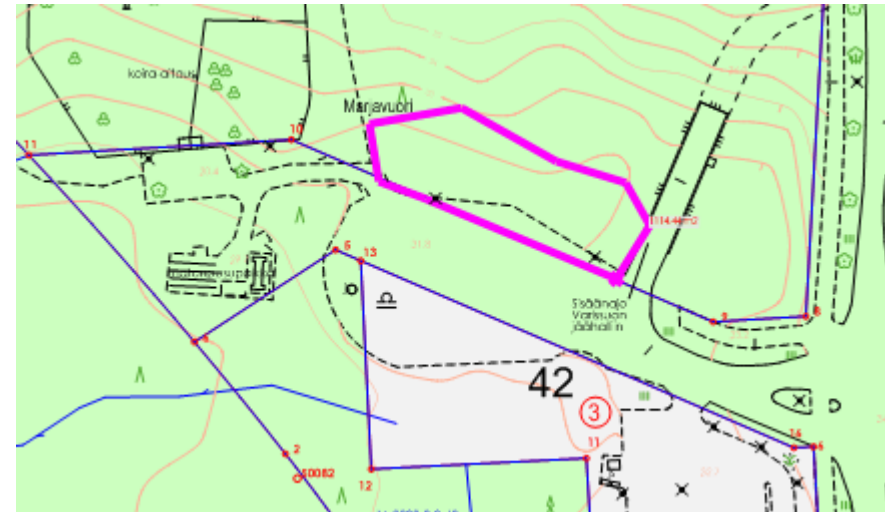
Kohteen lähtötiedot: Koivuja, haapoja, pensaskerkoksessa pajua, pujoa, takiaisia

Hoidon tavoitteet: Alikasvos harvennetaan ja siistitään, pähkinäpensaat ja jalot lehtipuut säästetään

Hakkuutähteet: Hakkuutähteet korjataan pois

Hoidon maisemallinen merkitys: Vähäinen

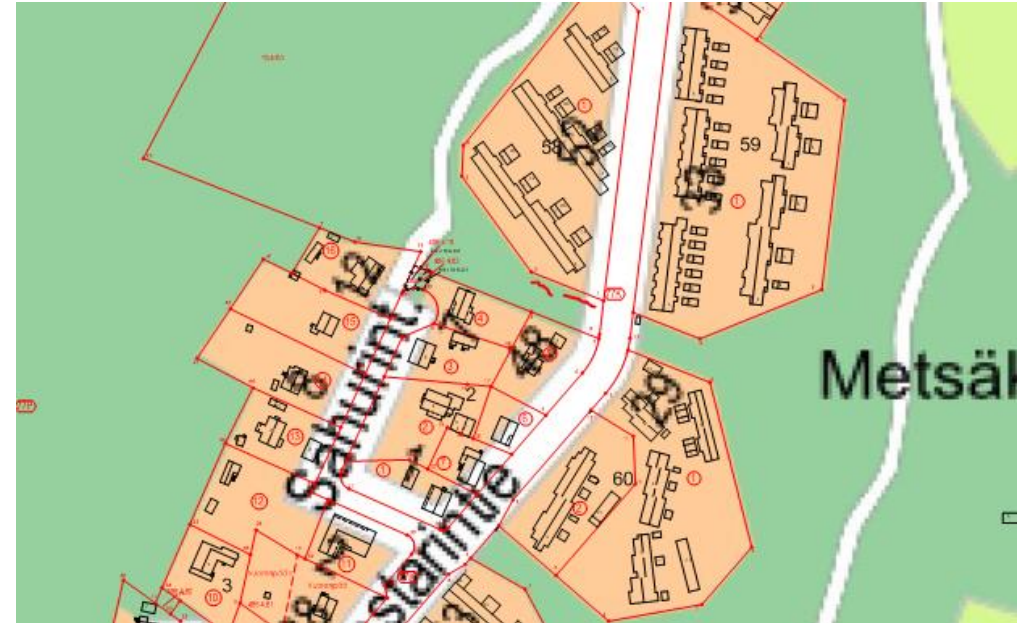
Pinta-ala: 0,1 ha



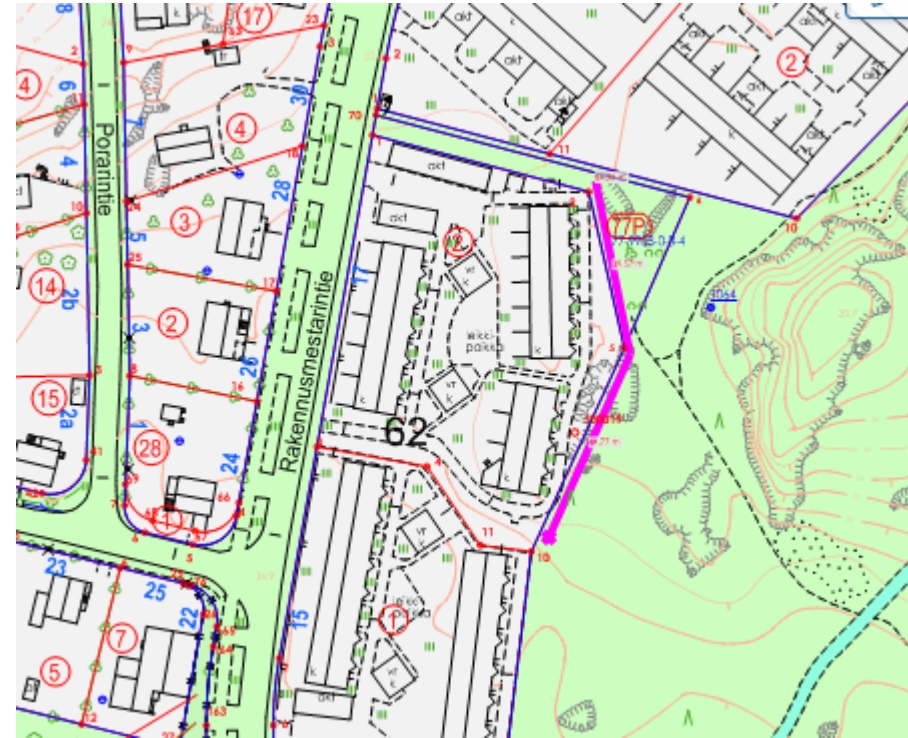
Länsi alueurakka

Kohde	pinta-ala (ha)	metsänhoidolli- nen peruste	asukaspalautte	muuta	valmistunut
Rakennusmestarintie 52	0,03		x		
Rakennusmestarintie17	0,03		x		
Pietarinkatu 4	0,14		x		
Pietarinkatu 3	0,17		x		
Perno, Hämähäkinkatu 7	0,02		x		
Valmetinkatu 15-19	0,06		x		
Pensselipolku-Pastellikuja	0,03		x		
Tammispaltanpuisto	1	x			
Vienolanrinne	0,03		x		
Suikkila Talinkorventie	0,01				
Härkämäki Viskarinpolku	0,8		x		
Härkämäki leskatu	0,02		x		
Vienolanrinne			x		
Kemppilänkatu, Pansionpuisto	0,2		x		
Isotalonpuisto	0,13		x		
Kokkorinne	0,02	x		Edelliseltä kaudelta	
Ruohonpääkatu	yksittäisiä puita			Edelliseltä kaudelta	
Vilkastuksenkatu, Nummisuutarinpuisto	0,25		x		
Haartmaninpuisto	0,4		x	Edelliseltä kaudelta	
Kuninkojan luonnonsuojelualue	1,0	x			
Pinta-ala yhteensä	4,3	2,0	2,3		
Sopimuksen mukainen ha/vuosi	1,5				

Kohde:	Rakennusmestariintie 52/Mälkkälänpuisto
Kaava:	VL
Luonnonsuojelulaki:	
Metsälaki:	
Muut erityispiirteet:	
Lupa-asiat:	Kiinteistöliikelaitos vastaa tarvittavista luvista
Tiedotus:	Urakoitsija vastaa työmaa-aikaisesta tiedottamisesta
Asukaspalautteet:	52 A talosta toivottu isokokoisten haapojen poistoa
Kohteen lähtötiedot:	Suuria haapoja rakennuksen lähellä
Hoidon tavoitteet:	Poistetaan 4 suurta lähinnä tonttia 52 olevaa haapaa
	Puiden kaadon takia vaurioitunut aluskasvillisuus siistitään
Hakkuutähteet:	Hakkuutähteet korjataan pois
Hoidon maisemallinen merkitys	Vähäinen
Pinta:ala	300 m²



Kohde:	Rakennusmestarin tie 17/Mälikkälänpuisto
Kaava:	VL/VLs
Luonnonsuojelulaki:	
Metsälaki:	
Muut erityispiirteet:	
Lupa-asiat:	Kiinteistöliikelaitos vastaa tarvittavista luvista
Tiedotus:	Urakoitsija vastaa työmaa-aikaisesta tiedottamisesta
Asukaspalautteet:	Rakennusmestarin tie 17 toivoo takametsikön siistimistä pensaskerroksen osalta ja puuston harvennusta. Yhtiön kannanotto on saatu. As Oy Mestarinraitti Hallituksen puheenjohtaja Matti Kaunisto yhteyst. 0400921750, kaunisto.matti@gmail.com Yhteydenotto ennen hakkuuta, asukkaat voivat merkata puunkaatoehdotuksia
Kohteen lähtötiedot:	Varttunut mänty kuusi sekametsä
Hoidon tavoitteet:	Siistitään pensaskerrosta, tammetsä säästetään, poistetaan puustoa harventaen, etupäässä kuusia ja huonokuntoisia Puiden kaadon takia vaurioitunut aluskasvillisuus siistitään
Hakkuutähteet:	Hakkuutähteet korjataan pois.
Hoidon maisemallinen merkitys	Vähäinen
Pinta:ala	300 m²



Kohde: Pietarinkatu 4/ Pietarinpuisto
Kaava: VL
Luonnonsuojelulaki:
Metsälaki:
Lupa-asiat: Kiinteistöliikelaitos vastaa tarvittavista luvista
Tiedotus: Urakoitsija vastaa työmaa-aikaisesta tiedottamisesta

Asukaspalautteet: Toivottu metsikön siistimistä mm. huonokuntoiset puut.

Kohteen lähtötiedot: Ylispuusto mänty/koivu/raita. Pohjakerros lehtipensaikkoa

Hoidon tavoitteet: Poistetaan kuolleet/huonokuntoiset puut. Poistetaan pari no-jopuuta.

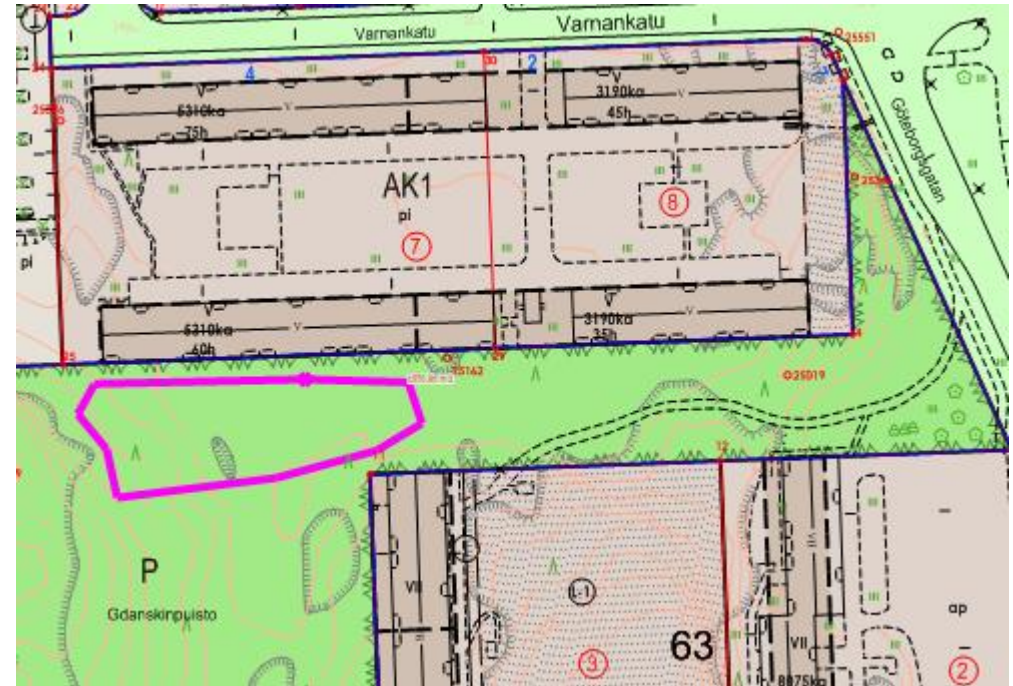
Hakkuutähteet: Kerätään pois

Hoidon maisemallinen merkitys: Vähäinen

Pinta-ala: 1400 m²



Kohde:	Pietarinkatu 3
Kaava:	Gdanskinpuisto P
Luonnonsuojelulaki:	
Metsälaki:	
Muut erityispiirteet:	Taloyhtiöiden hallituksen hyväksyntä oltava
Lupa-asiat:	Kiinteistöliikelaitos vastaa tarvittavista luvista
Tiedotus:	Urakoitsija vastaa työmaa-aikaisesta tiedottamisesta
Asukaspalautteet:	Vaarnankadun puoleisen kerrostalon lähellä kasvaa puustoa.
Kohteen lähtötiedot:	Mäntyjä, koivuja raitaa. Pensaskerros.
Hoidon tavoitteet:	Vaarnankadun puoleisen kerrostalon lähimpiä koivuja poistetaan. Metsiköstä poistetaan huonokuntoiset raidat. Puiden kaadon takia vaurioitunut aluskasvillisuus siistitään
Hakkuutähteet:	Kerätään
Hoidon maisemallinen merkitys:	Vähäinen
Pinta-ala:	1700 m ²



Kohde: Perno, Hämähäkkinkatu 7 takametsä
Kaava: Puisto
Luonnonsuojelulaki:
Metsälaki:
Muut erityispiirteet: -
Lupa-asiat: Kiinteistöliikelaitos vastaa tarvittavista luvista
Tiedotus: Urakoitsija vastaa työmaa-aikaisesta tiedottamisesta

Asukaspalautteet: Muutaman suuremman puun poistoa toivottu

Kohteen lähtötiedot: Koivikkoa

Hoidon tavoitteet: Kaadetaan Hämäkinkatu 7 takaa 3 kpl suurempaa tonttia kohti kallistunutta koivua ja Hämäkinkatu 8 takaa 1 kpl huonokuntoinen koivu

Hakkuutähteet: Hakkuutähteet korjataan pois

Pinta-ala: 200 m²

Hoidon maisemallinen merkitys: Vähäinen



Kohde:	Valmetinkatu 15-19
Kaava:	P
Luonnonsuojelulaki:	Ei erityisvaatimuksia
Metsälaki:	Ei erityisvaatimuksia
Muut erityispiirteet:	
Lupa-asiat:	Kiinteistöliikelaitos vastaa tarvittavista luvista
Tiedotus:	Urakoitsija vastaa työmaa-aikaisesta tiedottamisesta
Asukaspalautteet:	Metsikössä taivuttanut raita, toivotaan poistoa ja metsikön siistimistä
Kohteen lähtötiedot:	Lehtisekametsää, muutama mänty.
Hoidon tavoitteet:	Poistetaan katkennut raita, poistetaan 2-3 huonokuntoista raitaa ja yksi heikentynyt koivu, alikasvos harvennetaan
Hakkuutähteet:	Hakkuutähteet korjataan
Hoidon maisemallinen merkitys	Vähäinen
Pinta: ala	600 m ²



Kohde: Pensselipolku-Pastellikuja
Kaava: VL
Luonnonsuojelulaki: Ei erityisvaatimuksia
Metsälaki: Ei erityisvaatimuksia
Muut erityispiirteet: -
Lupa-asiat: Kiinteistöliikelaitos vastaa tarvittavista luvista
Tiedotus: Urakoitsija vastaa työmaa-aikaisesta tiedottamisesta

Asukaspalautteet: Vaso on toivonut ulkoilureitin reunojen raivausta

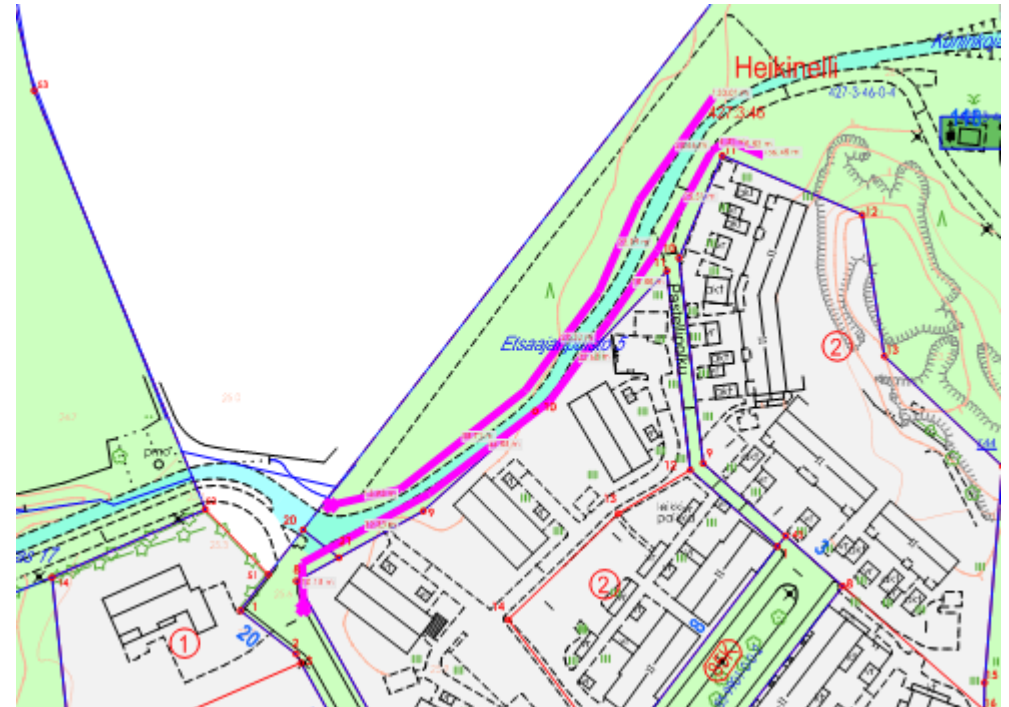
Kohteen lähtötiedot: Haapa ym vesakkoa

Hoidon tavoitteet: Raivataan lähinnä tonttia olevaa haapavesaikkoa, myös reitin toinen reuna
 Puiden kaadon takia vaurioitunut aluskasvillisuus siistitään

Hakkuutähteet: Hakkuutähteet korjataan pois

Hoidon maisemallinen merkitys: Vähäinen

Pinta-ala: 300 m²



Kohde: Tammispaltanpuisto
Kaava: Puistoalue
Luonnonsuojelulaki: Ei erityisvaatimuksia
Metsälaki: Ei erityisvaatimuksia
Muut erityispiirteet: -
Lupa-asiat: Kiinteistöliikelaitos vastaa tarvittavista luvista
Tiedotus: Urakoitsija vastaa työmaan aikaisesta tiedottamisesta

Asukaspalautteet:

Kohteen lähtötiedot: Mänty, koivu, raita ylispuustoa.
 Pensaskeroksessa raitaa, haapaa, pähkinäpensaita ym

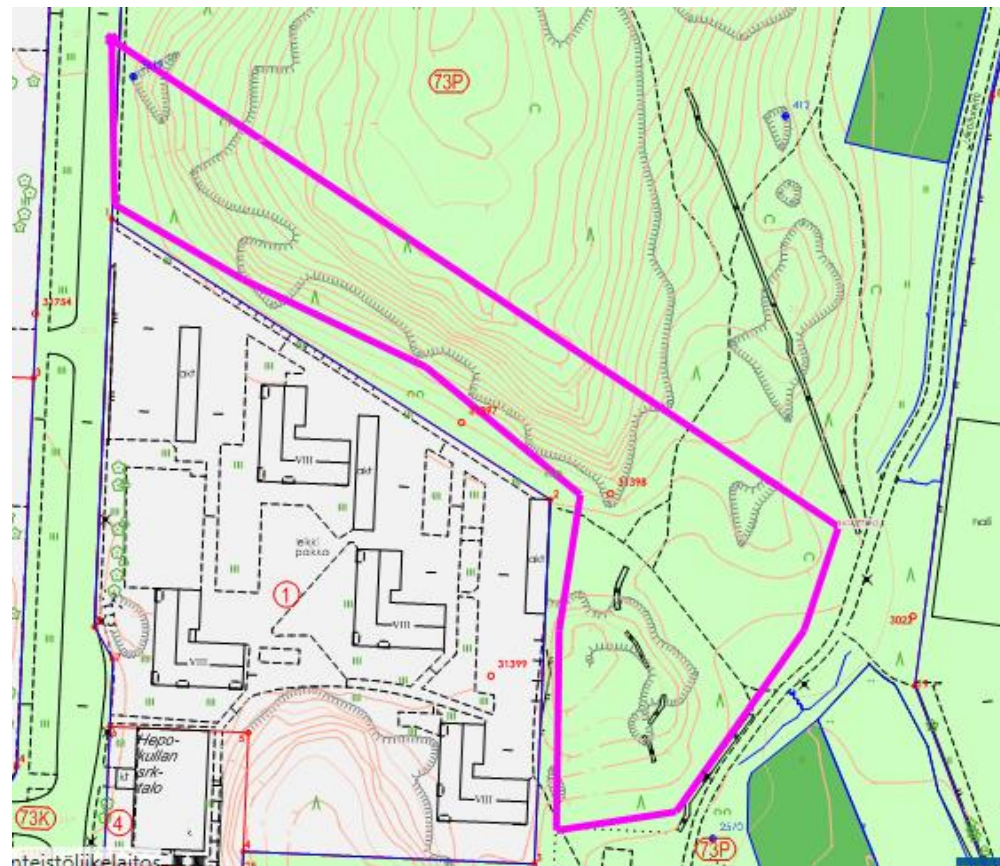
Hoidon tavoitteet: Pensaskerrosta harvennetaan, pähkinäpensaat ja jalot lehtipuut säästetään, vaahteraa voi harventaa

Hakkuutähteet: Hakkuutähteet korjataan pois

Hoidon maisemallinen merkitys: Vähäinen

Maisemallinen merkitys: Vähäinen

Pinta-ala: n. 1 ha



Kohde: Vienolanrinne
Kaava: P
Luonnonsuojelulaki: Ei erityisvaatimuksia
Metsälaki: Ei erityisvaatimuksia
Muut erityispiirteet: -
Lupa-asiat: Kiinteistöliikelaitos vastaa tarvittavista luvista
Tiedotus: Urakoitsija vastaa työmaa-aikaisesta tiedottamisesta

Asukaspalautteet: Huonojen koivujen ja 2 kpl raitaa kaatoa toivottu. Paikalla pidetty katselmus.

Kohteen lähtötiedot: Kallistuneita koivuja , huonokuntoisia raitoja.

Hoidon tavoitteet: Vienolanrinteen takaa kaadetaan leimatut koivut (n. 10) ja Vienolanrinne 1 ja Aunelantien välistä kaadetaan 2 raitaa (län-
 tisimmät) , itäisimmän raidan osalta poistetaan kuivuneet haarat

Puiden kaadon takia vaurioitunut aluskasvillisuus siistitään.

Hakkuutähteet: Hakkuutähteet kerätään

Hoidon maisemallinen merkitys: Vähäinen

Pinta-ala: 0,03



Kohde: Suikkila Talinkorventie
Kaava: Liikennealue
Luonnonsuojelulaki: Ei erityisvaatimuksia
Metsälaki: Ei erityisvaatimuksia
Muut erityispiirteet: -
Lupa-asiat: Kiinteistöliikelaitos vastaa tarvittavista luvista
Tiedotus: Urakoitsija vastaa työmaa-aikaisesta tiedottamisesta

Asukaspalautteet: Asiakaspuhelu:
 Suikkila / Talinkorventie - koko tie
 Jalkakäytälle levittyä puskia ja pensaita kaupungin metsästä.
 Olisi hyvä raivata pois.

Kohteen lähtötiedot: Joitain pensaita/oksia ulottuu jalkakäytävän reunamille
Hoidon tavoitteet: Poistetaan haittaavat haarat/oksat

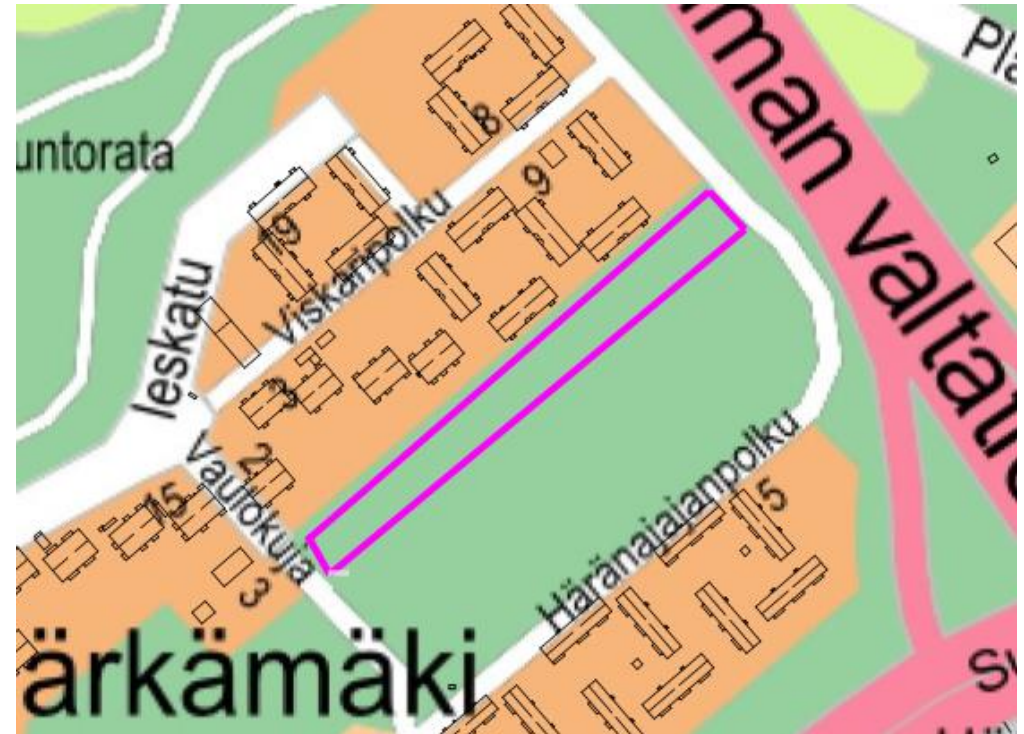
Hakkuutähteet: Hakkuutähteet kerätään

Hoidon maisemallinen merkitys : Vähäinen

Pinta-ala: 100 m²



Kohde:	Härkämäki, Viskarinpolku
Kaava:	PL
Luonnonsuojelulaki:	Ei erityisvaatimuksia
Metsälaki:	Ei erityisvaatimuksia
Muut erityispiirteet:	-
Lupa-asiat:	Kiinteistöliikelaitos vastaa tarvittavista luvista Vaatii as oy:n hallituksen luvan. Katselmus as oy:n kanssa.
Tiedotus:	Urakoitsija vastaa työmaa-aikaisesta tiedottamisesta
Asukaspalautteet:	Härkämäki / Viskarinpolku 'takametsä' Saisiko tämän metsän raivaus kohteeksi. Viimeksi 'perattu' n. 20v sitten.
Kohteen lähtötiedot:	Mänty, kuusi, koivu sekametsä, pensaskerros
Hoidon tavoitteet:	Harvennetaan pensaskerros, varmistetaan ylispuuston turvallisuus Puiden kaadon takia vaurioitunut aluskasvillisuus siistitään
Hakkuutähteet:	Hakkuutähteet kerätään pois
Hoidon maisemallinen merkitys:	Vähäinen
Pinta-ala:	n. 8000 m ²



Kohde: leskatu 19
Kaava: PL
Luonnonsuojelulaki:
Metsälaki:
Muut erityispiirteet: -
Lupa-asiat: Kiinteistöliikelaitos vastaa tarvittavista luvista
Tiedotus: Urakoitsija vastaa työmaa-aikaisesta tiedottamisesta

Asukaspalautteet: Katualueelle kaartuvat tuomen haarat pitäisi poistaa

Kohteen lähtötiedot: Tuomi pensaikko

Hoidon tavoitteet: Toiveen mukaisesti

Hakkuutähteet: Hakkuutähteet korjataan pois.
Yksittäiskohde

Hoidon maisemallinen merkitys: Vähäinen

Pinta-ala: 150 m²



Kohde:	Kemppilänkatu, Valmetinkatu, Pansionpuisto
Kaava:	Lähivirkistysalue
Luonnonsuojelulaki:	Tammia, pähkinäpensaita, huonokuntoinen tammi rinteessä, onko kuoriaisia ?
Metsälaki:	Ei erityisvaatimuksia
Muut erityispiirteet:	-
Lupa-asiat:	Kiinteistöliikelaitos vastaa tarvittavista luvista
Tiedotus:	Urakoitsija vastaa työmaa-aikaisesta tiedottamisesta
Asukaspalautteet:	Asukkaat ovat toivoneet alueen harventamista
Kohteen lähtötiedot:	Tammia, pähkinäpensaita, pihlajaa, raitaa, vaahteroita, haapoja, kaksi lahovikaista koivua
Hoidon tavoitteet:	Puuston harvennus, huonokuntoisten poisto, Puiden kaadon takia vaurioitunut aluskasvillisuus siistitään
Hakkuutähteet:	Hakkuutähteet kerätään
Hoidon maisemallinen vaikutus	Vähäinen
Pinta-ala:	0,2 ha



Kohde: Isotalonpuisto
Kaava: P
Luonnonsuojelulaki: Ei erityisvaatimuksia
Metsälaki: Ei erityisvaatimuksia
Muut erityispiirteet: -
Lupa-asiat: Kiinteistöliikelaitos vastaa tarvittavista luvista
Tiedotus: Urakoitsija vastaa työmaa-aikaisesta tiedottamisesta

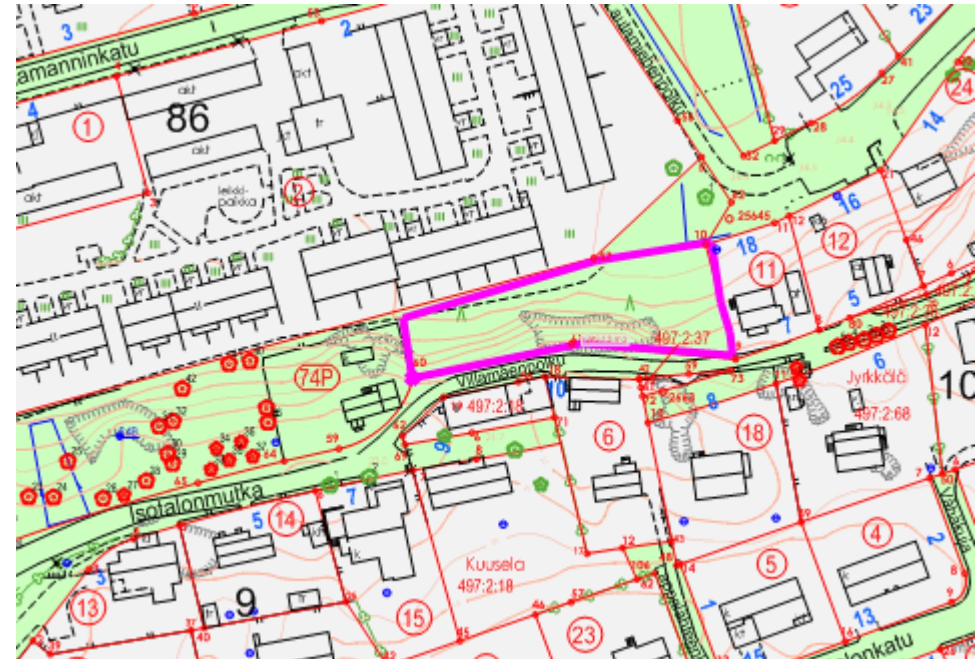
Asukaspalautteet: Tiealueelle tulevat oksat haittaavat liikennettä

Kohteen lähtötiedot: Nuorta vaahteraa, raitaa

Hoidon tavoitteet: Tienreunan puuston harvennus, ajoradan avaaminen

Hoidon maisemallinen merkitys Vähäinen

Pinta-ala 0,13 ha



Kohde: Kokkorinne , siirtynyt edelliseltä kaudelta
Kaava: Liikennealue
Luonnonsuojelulaki: Ei erityisvaatimuksia
Metsälaki: Ei erityisvaatimuksia
Muut erityispiirteet: -
Lupa-asiat: Kiinteistöliikelaitos vastaa tarvittavista luvista
Tiedotus: Urakoitsija vastaa työmaa-aikaisesta tiedottamisesta

Asukaspalautteet:

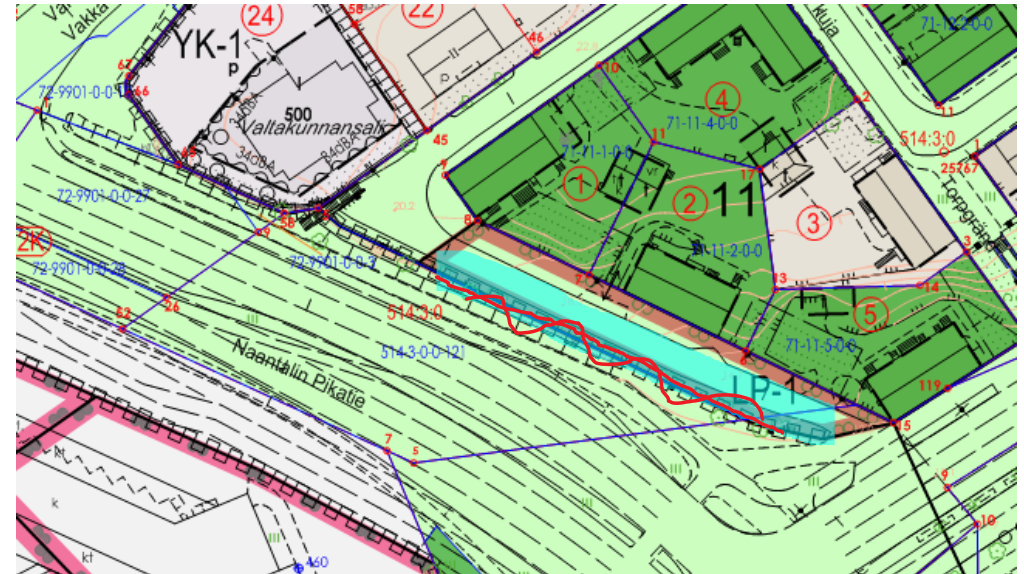
Kohteen lähtötiedot: Pensaikkaa, koivuja, raitaa

Hoidon tavoitteet: Vesakon raivaus. Muurissa kiinni kasvavien puiden poisto.
 Huonokuntoisten puiden poisto.
 Puiden kaadon takia vaurioitunut aluskasvillisuus siistitään

Hakkuutähteet: Hakkuutähteet korjataan pois

Hoidon maisemallinen merkitys Näkyvä kohde

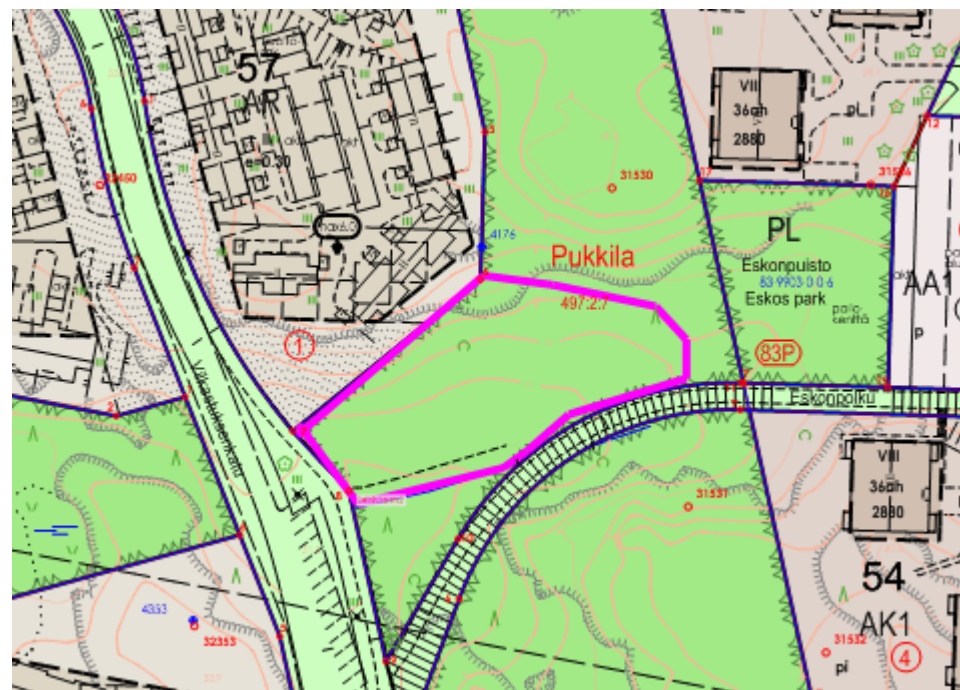
Pinta-ala: 200 m²



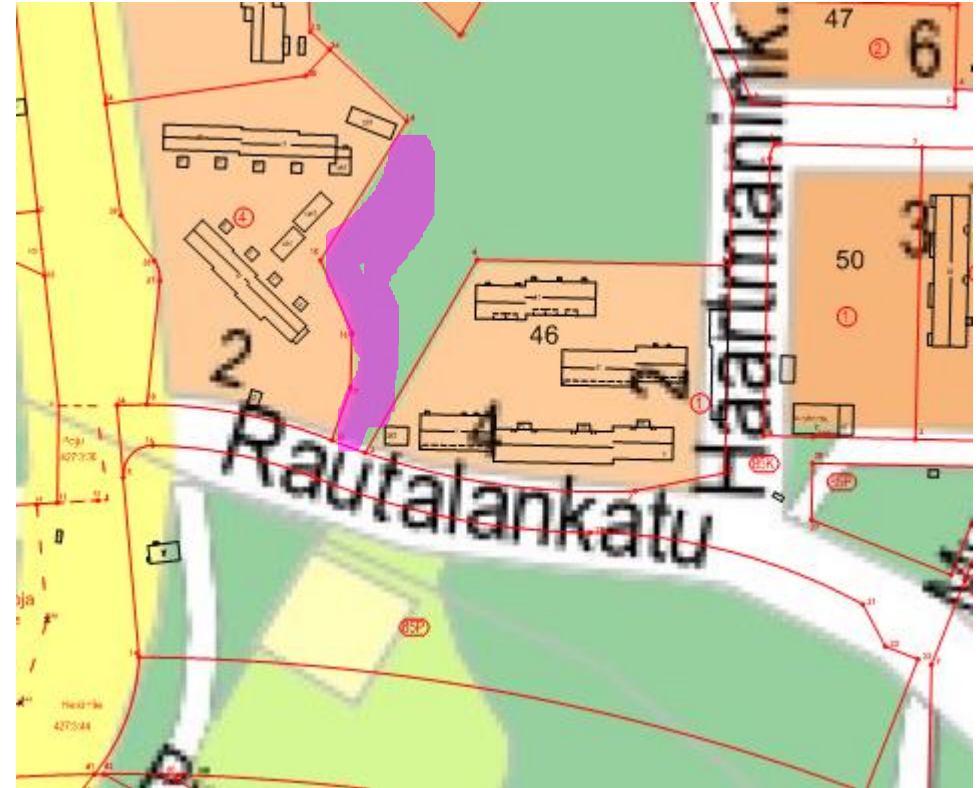
Kohde:	Ruohonpääankatu
Kaava:	Katualuetta
Luonnonsuojelulaki:	Ei erityisvaatimuksia
Metsälaki:	Ei erityisvaatimuksia
Muut erityispiirteet:	Kohde on kesken
Lupa-asiat:	Kiinteistöliikelaitos vastaa tarvittavista luvista
Tiedotus:	Urakoitsija vastaa työmaa-aikaisesta tiedottamisesta
Asukaspalautteet:	
Kohteen lähtötiedot:	Ruohonpääkadun ja Ammatti-instituutin välinen alue, Ruohonpääntien varsi. Huonokuntoisia katualueelle ulottuvia vaahteroita.
Hoidon tavoitteet:	Poistetaan huonokuntoiset vaahterat.
	Puiden kaadon takia vaurioitunut aluskasvillisuus siistitään.
Hakkuutähteet:	Hakkuutähteet korjataan pois.
Maisemallinen merkitys	Vähäinen
Pinta-ala:	Yksittäiskohde



Kohde:	Vilkastuksenkatu, Nummisuutaripuisto
Kaava:	PL
Luonnonsuojelulaki:	Ei erityisvaatimuksia
Metsälaki:	Ei erityisvaatimuksia
Muut erityispiirteet:	-
Lupa-asiat:	Kiinteistöliikelaitos vastaa tarvittavista luvista
Tiedotus:	Urakoitsija vastaa työmaa-aikaisesta tiedottamisesta
Asukaspalautteet:	Toivotaan alikasvoksen harventamista
Kohteen lähtötiedot:	Varttunut männikkö, pensaskerros
Hoidon tavoitteet	Harvennetaan alikasvosta (lähinnä pihlaja), korpipaatsamat säästetään
	Puiden kaadon takia vaurioitunut aluskasvillisuus siistitään.
Hakkuutähteet:	Hakkuutähteet kerätään
Maisemallinen merkitys:	Vähäinen:
Pinta-ala:	0,25 ha



Kohde	Haartmanipuisto
Kaava:	VP
Luonnonsuojelulaki:	Ei erityisvaatimuksia
Metsälaki:	Ei erityisvaatimuksia
Muut erityispiirteet:	
Lupa-asiat:	Kiinteistöliikelaitos vastaa tarvittavista luvista
Tiedotus:	Urakoitsija vastaa työmaa-aikaisesta tiedottamisesta
Asukaspalautteet:	Isännöitsijä Esko Lämsä (esko.lamsa@isannointitalo.fi , 0207229970)
Kohteen lähtötiedot:	Rinteessä taloyhtiöiden välissä tiheä sekametsä
Hoidon tavoitteet	Harvennus suositetaan mäntyä ja koivuja. Metsäkaista jää yhtiön tonttien väliin. Asukasnäkemys isännöitsijältä. Puiden kaadon takia vaurioitunut aluskasvillisuus siistitään.
Hakkuutähteet:	Hakkuutähteet kerätään pois
Maisemallinen merkitys:	Vähäinen:
Pinta-ala:	0,4 ha



Kohde	Kuninkojan luonnonsuojelualue Karrinkatu
Kaava:	SL, EV-1
Luonnonsuojelulaki:	Suojelupäätös osalla kuviota
Metsälaki:	Ei erityisvaatimuksia
Muut erityispiirteet:	
Lupa-asiat:	Kiinteistöliikelaitos vastaa tarvittavista luvista
Tiedotus:	Urakoitsija vastaa työmaa-aikaisesta tiedottamisesta
Asukaspalautteet:	
Kohteen lähtötiedot:	Varttunutta männikköä ja kuusia , joukossa tammia
Hoidon tavoitteet:	Poistetaan tammia haittavia nuorempia mäntyjä ja kuusia, poistettavien puiden yksilöinti leimaamalla Puiden kaadon takia vaurioitunut aluskasvillisuus siistitään.
Hakkuutähteet:	Hakkuutähteet kerätään pois
Maisemallinen merkitys:	Vähäinen
Pinta-ala:	1,0 ha



Etelä alueurakka

Kohde	pinta-ala (ha)	metsänhoidollinen peruste	asukaspaute	muuta	valmistunut
Puistomäki/Kunnasaukio	0,18		x		
Linnunpääntie 18	0,02		x		
Mäkipellonkuja 3, Lauritsanpuisto	0,13		x		
Hirvensalo, Kaistarniemi/Papinsaari	1		x		
Hirvensalo, Laitsalmenkuja	0,09		x		
Hirvensalo, Vesselikatu 11	0,02		x		
Tora-Alhonkatu	0,17		x		
Hirvensalo, Peter Thorwösten niittu	0,03	x			
Marjapuisto	0,06		x		
Hirvensalo, Talasmäki	0,6		x		
Hirvensalo,Rykmentintie	yksittäisiä puita		x	Edelliseltä kaudelta	
Hirvensalo,Luutnantintie	0,03		x		
Hirvensalo, Kiviniemi	0,03		x		
Honkaistentien varsi	0,03	x			
Pinta-ala yhteensä	2,4	0,06	2,33		
Sopimuksen mukainen ha/vuosi					

Kohde:	Puistomäki/Kunnasaukio
Kaava:	VL/s
Luonnonsuojelulaki:	Alueella pähkinäpensasta ja tammia, jaloja lehtipuita
Metsälaki:	Ei erityisvaatimuksia
Muut erityispiirteet:	Ei erityispiirteitä
Lupa-asiat:	Lähivirkistysalue, jolla ympäristö säilytetään. Alueen kasvillisuus säilytetään luonnontilaisena. Hoitotoimissa on noudatettava lehtojensuojeluohjelman tavoitteita.
Tiedotus:	Kiinteistöliikelaitos vastaa tarvittavista luvista Urakoitsija vastaa työmaa-aikaisesta tiedottamisesta
Asukaspalautteet:	Toivottu vesaikon poistoa.
Kohteen lähtötiedot:	Ylispuusto mäntyjä, koivuja. Alikasvos pähkinäpensasta, tammia, jaloja lehtipuita
Hoidon tavoitteet:	Alikasvosken hoito pajupensaita ja haapaa raivataan. Pähkinäpensaat tammets, jalot lehtipuut säästetään
	Puiden kaadon takia vaurioitunut aluskasvillisuus siistitään
Hakkuutähteet:	Hakkuutähteet korjataan pois
Hoidon maisemallinen merkitys:	Vähäinen
Pinta-ala:	1800 m ²



Kohde: Linnunpääntie 18
Kaava: P
Luonnonsuojelulaki: Ei erityisvaatimuksia
Metsälaki: Ei erityisvaatimuksia
Muut erityispiirteet: -
Lupa-asiat: Kiinteistöliikelaitos vastaa tarvittavista luvista
Tiedotus: Urakoitsija vastaa työmaa-aikaisesta tiedottamisesta

Asukaspalautteet: Pyydetty tontin reunapuiden poistoa

Kohteen lähtötiedot: Haavikko, lehtopuustoa

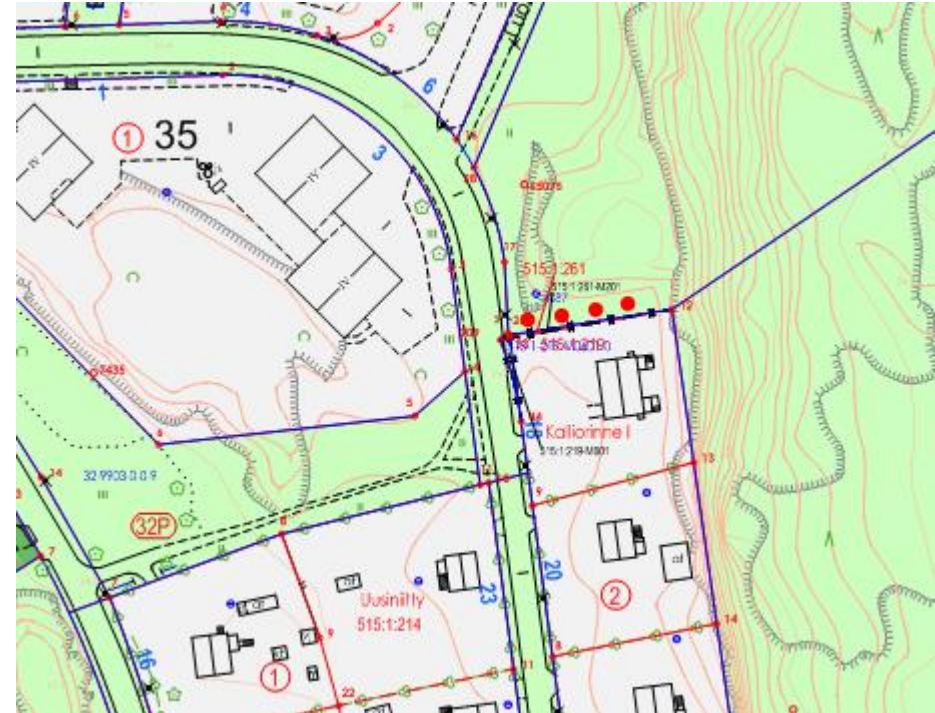
Hoidon tavoitteet: Poistetaan tontin reunalta n. 4 lähintä haapaa

Puiden kaadon takia vaurioitunut aluskasvillisuus siistitään

Hakkuutähteet: Hakkuutähteet korjataan pois

Hoidon maisemallinen merkitys Vähäinen

Pinta-ala: 200 m²



Kohde: Mäkipellonkuja 3, Lauritsanpuisto
Kaava: VL
Luonnonsuojelulaki: Ei erityisvaatimuksia
Metsälaki: Ei erityisvaatimuksia
Muut erityispiirteet: -
Lupa-asiat: Kiinteistöliikelaitos vastaa tarvittavista luvista
Tiedotus: Urakoitsija vastaa työmaa-aikaisesta tiedottamisesta

Asukaspalautteet: Asukkaat ovat toivoneet alueen harventamista.
Huom ! hevoskastanjat pitää säästää ja antaa niille kasvutilaa

Kohteen lähtötiedot: Alue on tiheää sekametsää. Kuusi, koivu, haapa.

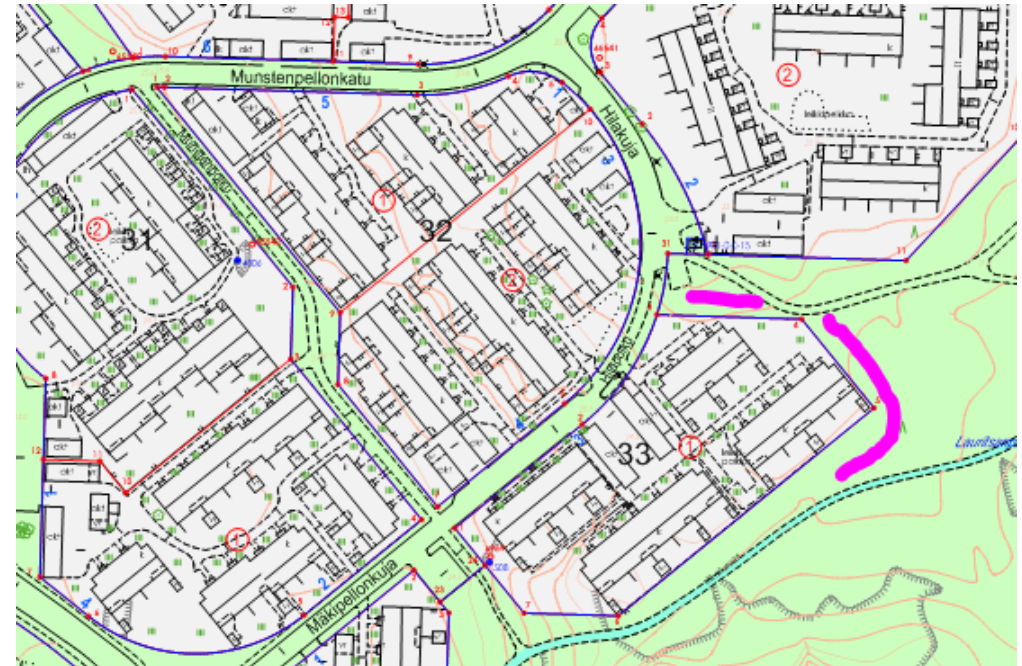
Hoidon tavoitteet: Harvennetaan alueen puustoa. Talojen takaa ja raivataan alikasvosta. Osin kosteapohjaista, korjuussa varottava maapohjaa

Puiden kaadon takia vaurioitunut aluskasvillisuus siistitään

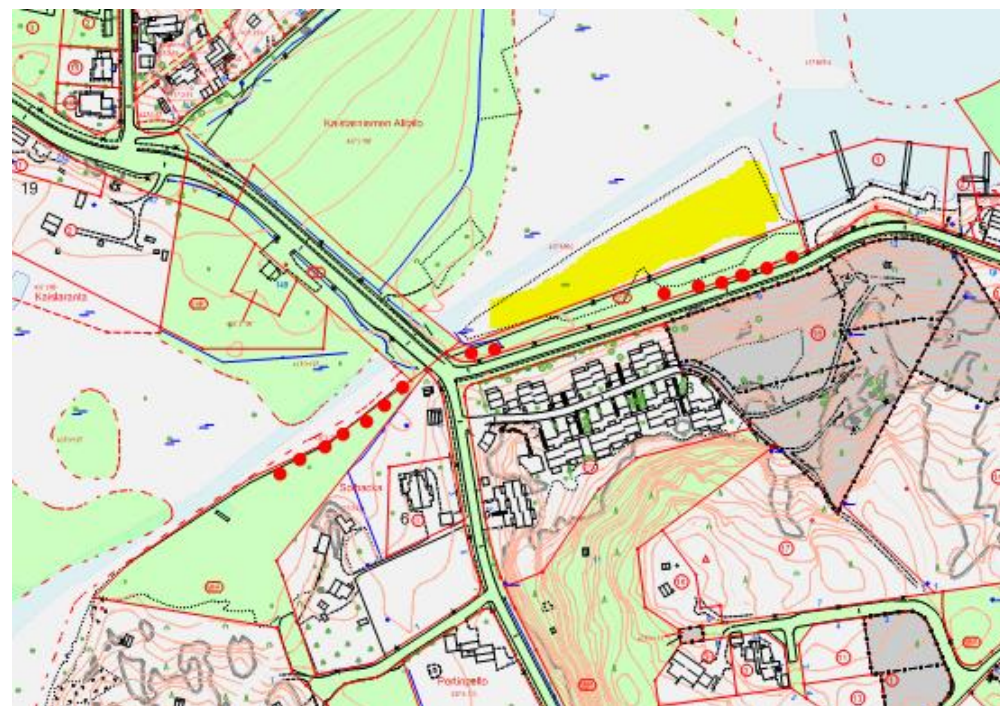
Hakkuutähteet: Hakkuutähteet kerätään

Hoidon maisemallinen merkitys: Vähäinen

Pinta-ala: 0,13 ha



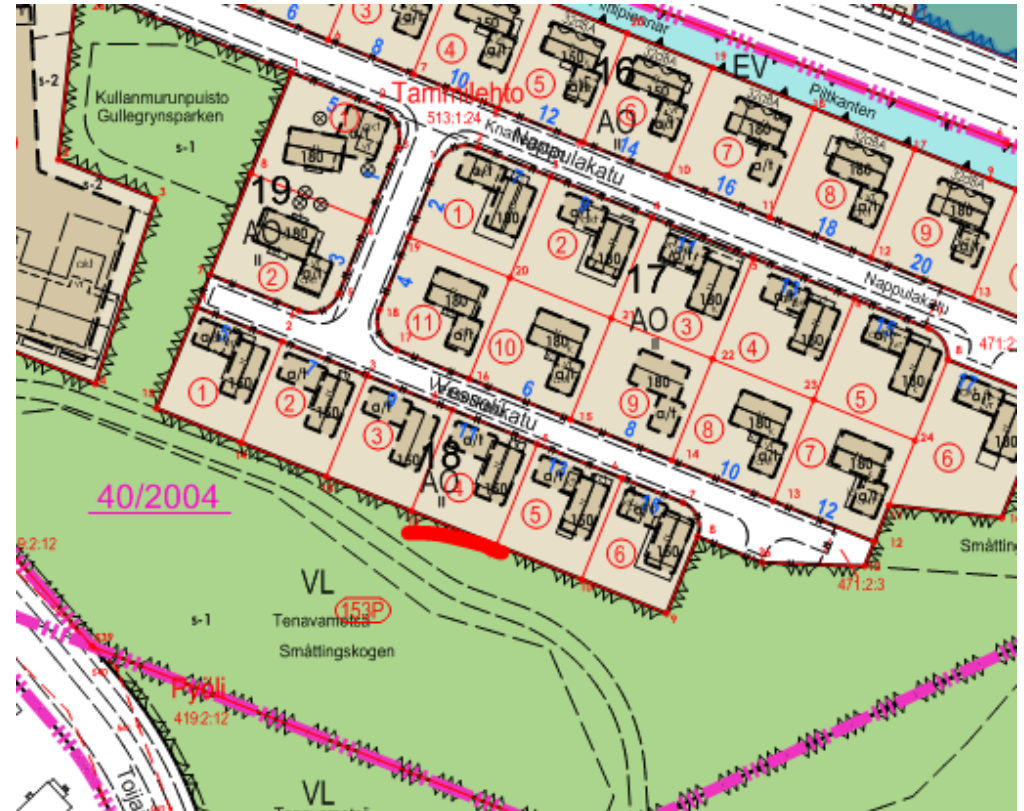
Kohde:	Hirvensalo , Kaistarniemen ja Papinsaaren välinen ranta- alue
Kaava:	W (vesialuetta ruoppausmassat), luonnonsuojelualuetta
Luonnonsuojelulaki:	
Metsälaki:	Ei erityisvaatimuksia
Lupa-asiat:	Kiinteistöliikelaitos vastaa tarvittavista luvista
Tiedotus:	Urakoitsija vastaa työmaa-aikaisesta tiedottamisesta
Asukaspalautteet:	Asukaspalautteessa ja kyläyhdistyksen aloitteessa toivottu ruoppausmassoille syntyneen koivupensaikon poistoa
Kohteen lähtötiedot:	Ruoppausmassoille syntyneitä tiheää nuorta koivun pensaik- koa
Hoidon tavoitteet:	Punaiset ympyrät puuston harvennus (koivu, nuori terva- leppä). Keltainen alue puuston (koivun) raivaus. Puiden kaadon takia vaurioitunut aluskasvillisuus siistitään
Hakkuutähteet:	Kerätään, otettava huomioon maapohjan kantavuus
Hoidon maisemallinen merkitys:	Avaa maisemaa
Pinta-ala:	1 ha



Kohde:	Hirvensalo, Laitsalmenkuja
Kaava:	VV
Luonnonsuojelulaki:	
Metsälaki:	-
Muut erityispiirteet:	
Lupa-asiat:	Kiinteistöliikelaitos vastaa tarvittavista luvista
Tiedotus:	Urakoitsija vastaa työmaa-aikaisesta tiedottamisesta
Asukaspalautteet:	Alue on kyläyhdistyksen käytössä. toivottu kuusten kaatoa ja risukon osittaista poistoa. Toteutuksesta neuvoteltu ympäröivien talojen kanssa (3 kpl).
Kohteen lähtötiedot:	4 kpl pitkiä kuusia , lehtivesakkoa, muutama haapa, leppä
Hoidon tavoitteet:	4 kpl vanhoja kuusia kaadetaan, rannasta 1 kpl leppä kaadetaan, yksi taloa (länsi) lähinnä oleva haapa kaadetaan, pensaikkoo raivataan rannasta ja hiukan kulkureitin varrelta ei avata enempää
	Puun kaadon takia vaurioitunut aluskasvillisuus siistitään.
Hakkuutähteet:	Hakkuutähteet korjataan pois.
Hoidon maisemallinen merkitys:	Vähäinen, avaa näkymää merelle
Pinta-ala:	900 m ²



Kohde:	Vesselikatu 11
Kaava:	VL s-1
Luonnonsuojelulaki:	Alueella jaloja lehtipuita
Metsälaki:	Ei erityisvaatimuksia
Muut erityispiirteet:	-
Lupa-asiat:	Kiinteistöliikelaitos vastaa tarvittavista luvista
Tiedotus:	Urakoitsija vastaa työmaa-aikaisesta tiedottamisesta
Asukaspalautteet:	Kasvillisuuden harvennusta ja huonojen puiden poistoa toivottu
Kohteen lähtötiedot:	Vanhaa kuusikkoa etupäässä
Hoidon tavoitteet:	Tontin 11 takaa harvennetaan puustoa ja poistetaan riskipuita, muilta osin alueelta kerätään tuulikaatoja
	Puiden kaadon takia vaurioitunut aluskasvillisuus siistitään.
Hakkuutähteet:	Hakkuutähteet kerätään
Hoidon maisemallinen merkitys:	Vähäinen
Pinta-ala:	200 m ²



Kohde: Tora-alhonkatu
Kaava: Puisto
Luonnonsuojelulaki: Ei erityisvaatimuksia
Metsälaki: Ei erityisvaatimuksia
Muut erityispiirteet: -
Lupa-asiat: Kiinteistöliikelaitos vastaa tarvittavista luvista
Tiedotus: Urakoitsija vastaa työmaa-aikaisesta tiedottamisesta

Asukaspalautteet: Huonokuntoisen pensaikon/puuston poisto

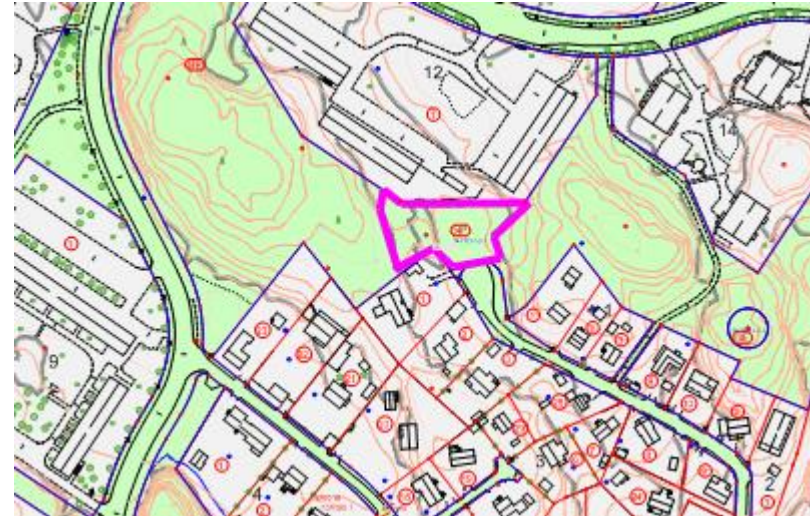
Kohteen lähtötiedot: Lehtisekametsä, mäntyjä, pensaskerros

Hoidon tavoitteet: Poistetaan 1 huonokuntoinen raita, 2 koivua, pensaskerroksesta poistetaan kuolleet ja huonokuntoiset .

Hakkuutähteet: Hakkuutähteet korjataan pois.

Hoidon maisemallinen merkitys Vähäinen

Pinta-ala: 0,17 ha
merkitys: Vähäinen



Kohde Peter Thorwösten niittu
Kaava: VP
Luonnonsuojelulaki: Ei erityisvaatimuksia
Metsälaki: Ei erityisvaatimuksia
Muut erityispiirteet: Molemmin puolin yksityismaata
Lupa-asiat: Kiinteistöliikelaitos vastaa tarvittavista luvista
Tiedotus: Urakoitsija vastaa työmaa-aikaisesta tiedottamisesta

Asukaspalautteet:

Kohteen lähtötiedot: Istutuskoivikko

Hoidon tavoitteet

Koivikko kuvioden harvennus

Puiden kaadon takia vaurioitunut aluskasvillisuus siistitään

Hakkuutähteet:

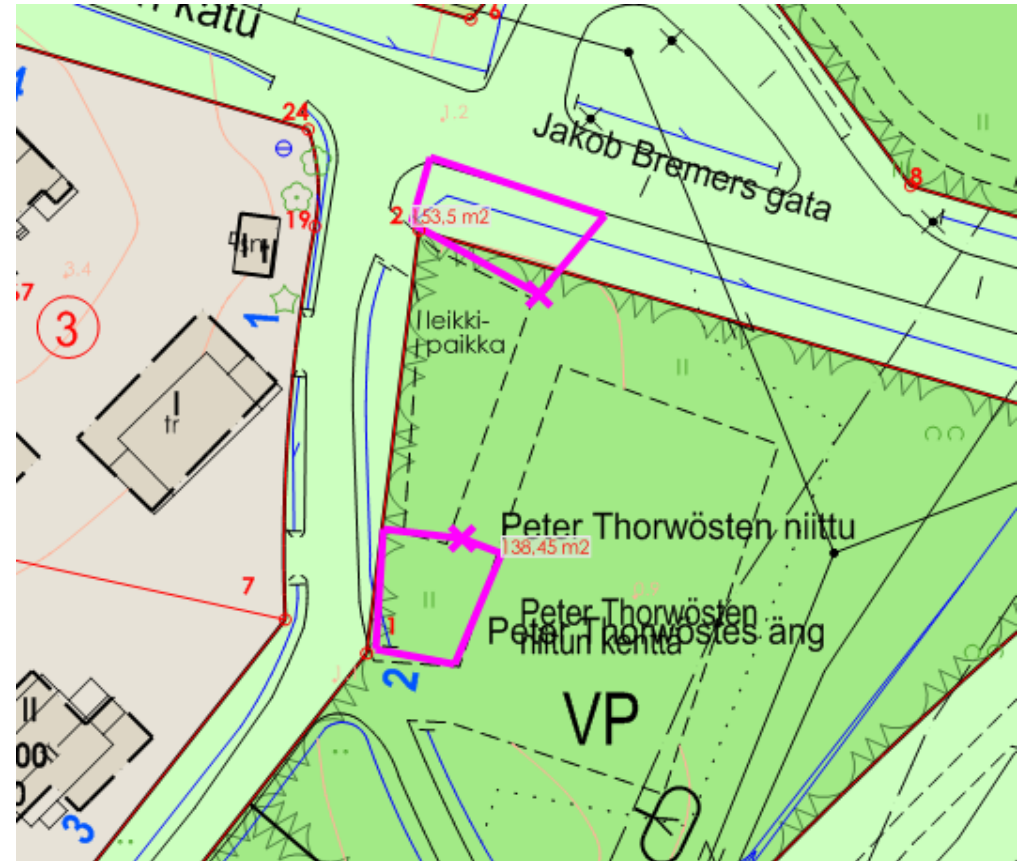
Hakkuutähteet kerätään pois

Maisemallinen merkitys:

Vähäinen:

Pinta-ala:

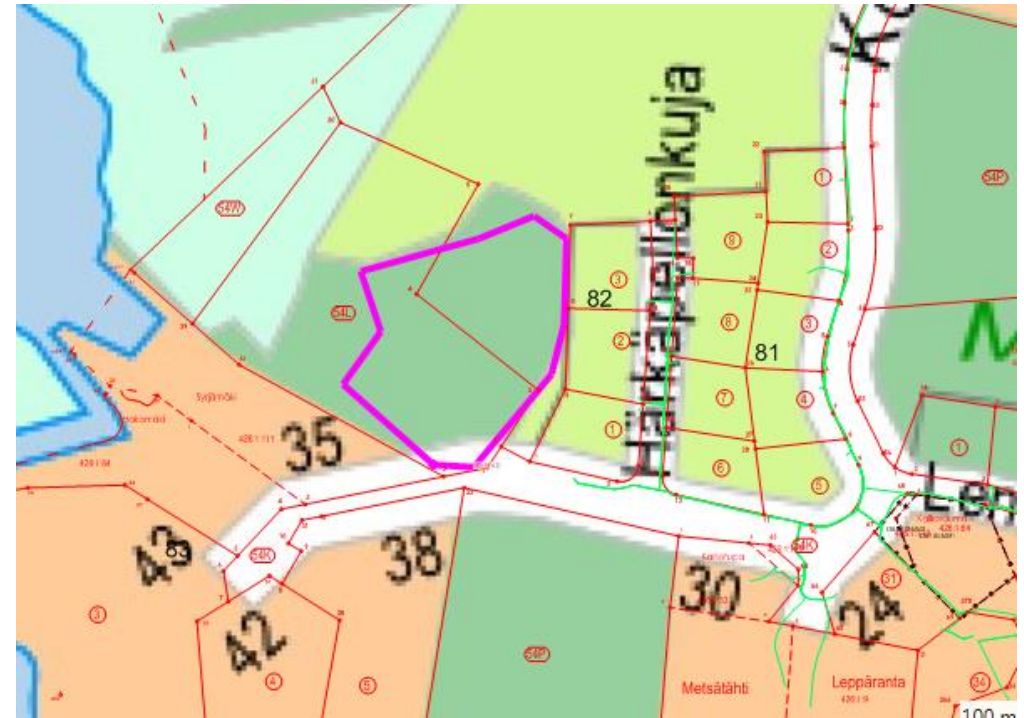
300 m²



Kohde	Marjapuisto
Kaava:	VL
Luonnonsuojelulaki:	Ei erityisvaatimuksia
Metsälaki:	Ei erityisvaatimuksia
Muut erityispiirteet:	
Lupa-asiat:	Kiinteistöliikelaitos vastaa tarvittavista luvista
Tiedotus:	Urakoitsija vastaa työmaa-aikaisesta tiedottamisesta
Asukaspalautteet:	Toivottu lehtipuuston vähentämistä
Kohteen lähtötiedot:	Varttunut männikkö, haapaa ja raitaa
Hoidon tavoitteet	Poistetaan rakennusta lähimpänä olevia raitoja ja haapoja, huonot raidat poistetaan
	Puiden kaadon takia vaurioitunut aluskasvillisuus siistitään.
Hakkuutähteet:	Hakkuutähteet kerätään pois
Maisemallinen merkitys	Vähäinen:
Pinta-ala:	800 m ²



Kohde	Talasmäen metsäsaareke Hirvensalo
Kaava:	VL, LV-1
Luonnonsuojelulaki:	Ei erityisvaatimuksia
Metsälaki:	Ei erityisvaatimuksia
Muut erityispiirteet:	
Lupa-asiat:	Kiinteistöliikelaitos vastaa tarvittavista luvista
Tiedotus:	Urakoitsija vastaa työmaa-aikaisesta tiedottamisesta
Asukaspalautteet:	Toivottu puuston harventamista
Kohteen lähtötiedot:	Varttunut männikkö, koivuja, nuorempaa männikköä, kuusia
Hoidon tavoitteet:	Harvennetaan nuorempaa männikköä max 20% runkolu- vusta ja kaadetaan muutama koivu
	Puiden kaadon takia vaurioitunut aluskasvillisuus siistitään
Hakkuutähteet:	Hakkuutähteet kerätään pois
Maisemallinen merkitys:	Maisemassa näkyvä kohde
Pinta-ala:	0,6 ha



Kohde: Rykmentinpuisto
Kaava: VL/s
Luonnonsuojelulaki: Ei erityisvaatimuksia
Metsälaki: Ei erityisvaatimuksia
Muut erityispiirteet: -
Lupa-asiat: Kiinteistöliikelaitos vastaa tarvittavista luvista
Tiedotus: Urakoitsija vastaa työmaa-aikaisesta tiedottamisesta

Asukaspalautteet: Luutnantintie 25,26 ja 28 pyytäneet metsikön harvennusta

Kohteen lähtötiedot: Lehtipusekametsää

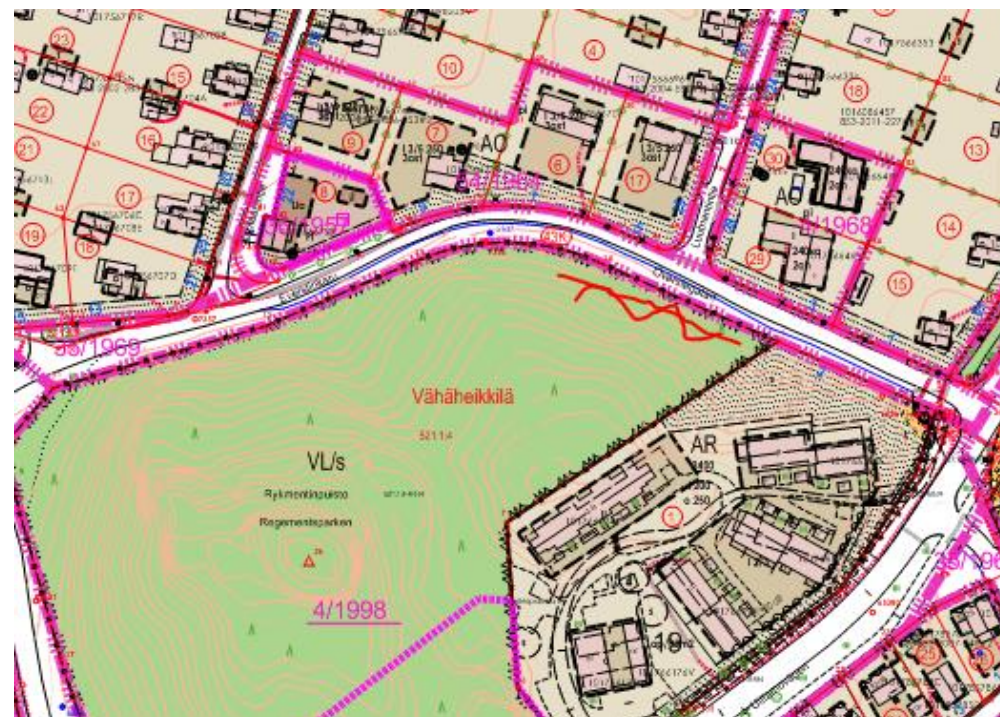
Hoidon tavoitteet: **Asukaspalautteen perusteella otetaan muutama puu lisää pois Rykmentintien varrelta**

Puiden kaadon takia vaurioitunut aluskasvillisuus siistitään.

Hakkuutähteet: Hakkuutähteet korjataan pois.

Hoidon maisemallinen merkitys Vähäinen

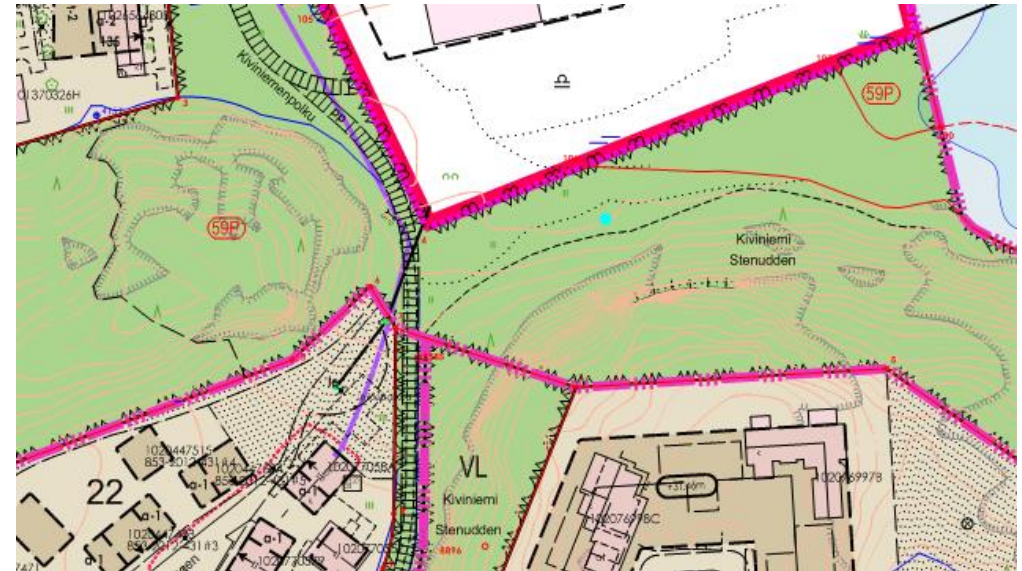
Pinta-ala: Yksittäisiä puita



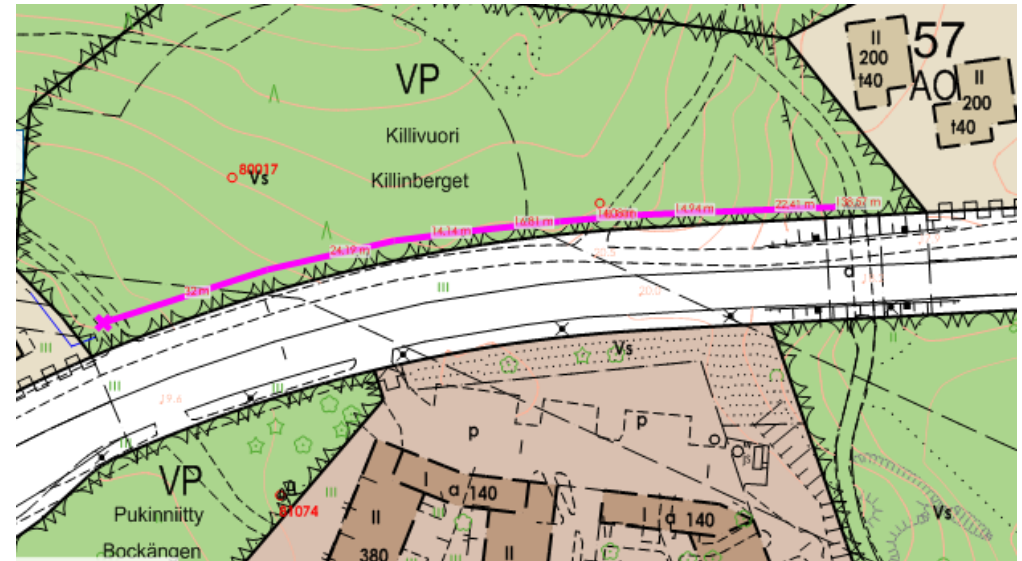
Kohde:	Luutnantintie 13
Kaava:	VP
Luonnonsuojelulaki:	Ei erityisvaatimuksia
Metsälaki:	Ei erityisvaatimuksia
Muut erityispiirteet:	-
Lupa-asiat:	Kiinteistöliikelaitos vastaa tarvittavista luvista
Tiedotus:	Urakoitsija vastaa työmaa-aikaisesta tiedottamisesta
Asukaspalautteet:	Luutnantintie 13 pyytänyt tontin laidassa olevien salavien lyhentämistä.
Kohteen lähtötiedot:	Lehtipuusekametsää
Hoidon tavoitteet:	Noudatetaan asukkaan pyyntöä ja katkaistaan salavat melko matalaksi, jonka jälkeen puita voi vielä käyttää suoja-aitana puiden tuuheutuessa. Lisätietoja Anu Lehtilä 040-718 9349
	Puiden kaadon takia vaurioitunut aluskasvillisuus siistitään
Hakkuutähteet:	Hakkuutähteet korjataan pois
Hoidon maisemallinen merkitys	Vähäinen
Pinta-ala:	300 m ²



Kohde:	Hirvensalo, Kiviniemi
Kaava:	VL
Luonnonsuojelulaki:	Ei erityisvaatimuksia
Metsälaki:	Ei erityisvaatimuksia
Muut erityispiirteet:	-
Lupa-asiat:	Kiinteistöliikelaitos vastaa tarvittavista luvista
Tiedotus:	Urakoitsija vastaa työmaa-aikaisesta tiedottamisesta
Asukaspalautteet:	Kyläyhdistys toivoo lähteen ympäristön siistimistä
Kohteen lähtötiedot:	Alue sekametsää, jossa vanhoja tuulenkaatoja, joitakin huonokuntoisia puita.
Hoidon tavoitteet:	Siistitään tontin reunaa vesakosta 1-2 m kaista. Poistetaan pystyyn kuolleet puut ja polun reunalta
Hakkuutähteet:	Hakkuutähteet korjataan pois
Maisemallinen merkitys:	Vähäinen
Pinta-ala:	300 m ²



Kohde:	Kevyen liikenteen väylän reuna Honkaistentie Hirvensalo
Kaava:	Puisto
Luonnonsuojelulaki:	Ei erityisvaatimuksia
Metsälaki:	Ei erityisvaatimuksia
Muut erityispiirteet:	-
Lupa-asiat:	Kiinteistöliikelaitos vastaa tarvittavista luvista
Tiedotus:	Urakoitsija vastaa työmaa-aikaisesta tiedottamisesta
Asukaspalautteet:	Näkemäeste
Kohteen lähtötiedot:	Reunavesakkoa
Hoidon tavoitteet	Näkemän avaus väylällä Puiden kaadon takia vaurioitunut aluskasvillisuus siistitään.
Hakkuutähteet:	Hakkuutähteet kerätään pois
Maisemallinen merkitys:	Vähäinen
Pinta-ala:	300 m ²



Keskustan alueurakka

Kohde	pinta-ala (ha)	metsänhoidolli- nen peruste	asukaspalaute	muuta	valmistunut
Maaherrankatu 27-29 ja 29-21	0,1		x		
Askaisten puisto	1		x		
Matilda Wreden puisto	0,2	x			
Urheilupuisto	0,6	x			
Maununtyttären puisto	Yksittäisiä puita	x			
Pinta-ala yhteensä	1,9	0,8	1,1		
Sopimuksen mukainen ha/vuosi					

Kohde: Maaherrankatu 27-29 ja 29-21
Kaava: Puisto, VL
Luonnonsuojelulaki: Ei erityisvaatimuksia
Metsälaki: Ei erityisvaatimuksia
Muut erityispiirteet: Ei erityispiirteitä
Lupa-asiat: Kiinteistöliikelaitos vastaa tarvittavista luvista
Tiedotus: Urakoitsija vastaa työmaa-aikaisesta tiedottamisesta.

Asukaspalautteet: Toivottu pensaikon siistimistä

Kohteen lähtötiedot: Lehtipuuvesaikkoa.

Hoidon tavoitteet: Siistitään Maaherrankadun varren pensaikoista huonokuntoiset pois

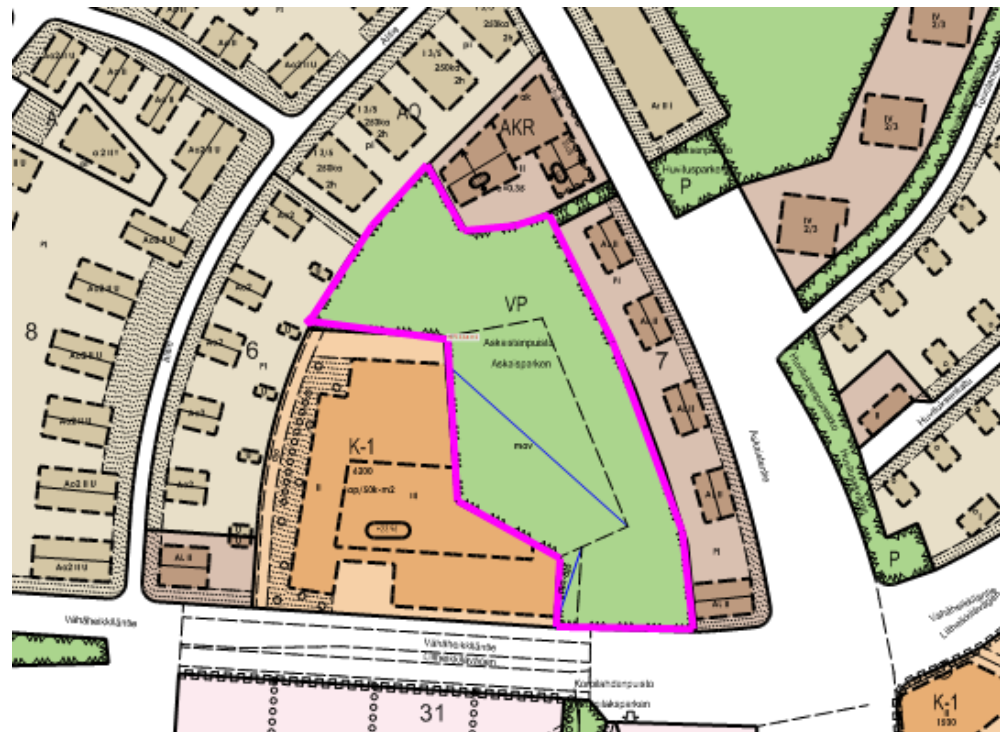
Hakkuutähteet: Hakkuutähteet korjataan pois

Hoidon maisemallinen merkitys: Vähäinen

Pinta-ala: 700 m²



Kohde:	Askaisten puisto
Kaava:	VP
Luonnonsuojelulaki:	Ei erityisvaatimuksia
Metsälaki:	Ei erityisvaatimuksia
Muut erityispiirteet:	-
Lupa-asiat:	Kiinteistöliikelaitos vastaa tarvittavista luvista
Tiedotus:	Urakoitsija vastaa työmaa-aikaisesta tiedottamisesta
Asukaspalautteet:	Toivottu metsikön siistimistä , etenkin kuolleet puut halutaan pois
Kohteen lähtötiedot:	Lehtisekametsää
Hoidon tavoitteet	Huonokuntoiset/kuolleet raidat, pihlajat ja koivut poistetaan Askaistentie 37 takana kaksi vanhaa koivua poistetaan Pensaskerrosta harvennetaan
Hakkuutähteet:	Hakkuutähteet kerätään
Hoidon maisemallinen merkitys :	Vähäinen
Pinta-ala:	n. 1 ha



Kohde:	Matilda Wreden puisto ja Linnalehto. Siirtynyt edelliseltä kaudelta.
Kaava:	Puistoalue
Luonnonsuojelulaki:	Ei erityisvaatimuksia
Metsälaki:	Ei erityisvaatimuksia
Muut erityispiirteet:	Linnalehdossa maastokäynti ennen töiden aloittamista
Lupa-asiat:	Kiinteistöliikelaitos vastaa tarvittavista luvista
Tiedotus:	Urakoitsija vastaa työmaa-aikaisesta tiedottamisesta
Asukaspalautteet:	Kohteet liittyvät Kakolan rakennushankkeeseen.
Kohteen lähtötiedot:	Matilda Wreden puisto on jyrkkärinteinen lehtipuuvaltainen alue. Linnalehto on vanhaa omena- ja hedelmätarha aluetta
Hoidon tavoitteet:	Matilda Wreden puistossa puustoa harvennetaan, jotta jäljelle jäävän puuston kasvu turvataan. Linnalehdossa harvennetaan villiintynyttä kirsikka- ja luomukasvustoa sekä poistetaan huonokuntoiset puut. Alueen harvennus tehdään siten, että jäävien puiden välistä pystytään ajamaan niittykasvillisuus koneellisesti. Puiden kaadon takia vaurioitunut aluskasvillisuus siistitään.
Hakkuutähteet:	Hakkuutähteet korjataan pois. Matilda Wreden puistoon voidaan jättää yksittäisiä runkoja maapuuksi.
Hoidon maisemallinen merkitys:	Vähäinen
Pinta-ala:	0,2 ha



Kohde: Urheilupuisto
Kaava: Puisto
Luonnonsuojelulaki: Jaloja lehtipuita
Metsälaki: Ei erityisvaatimuksia
Muut erityispiirteet: -
Lupa-asiat: Kiinteistöliikelaitos vastaa tarvittavista luvista
Tiedotus: Urakoitsija vastaa työmaa-aikaisesta tiedottamisesta

Asukaspalautteet:

Kohteen lähtötiedot: Vallitseva kerros jalopuustoa jalavaa, vaahteraa, saarnia.
 Pensaskerros enimmäkseen jalavaa

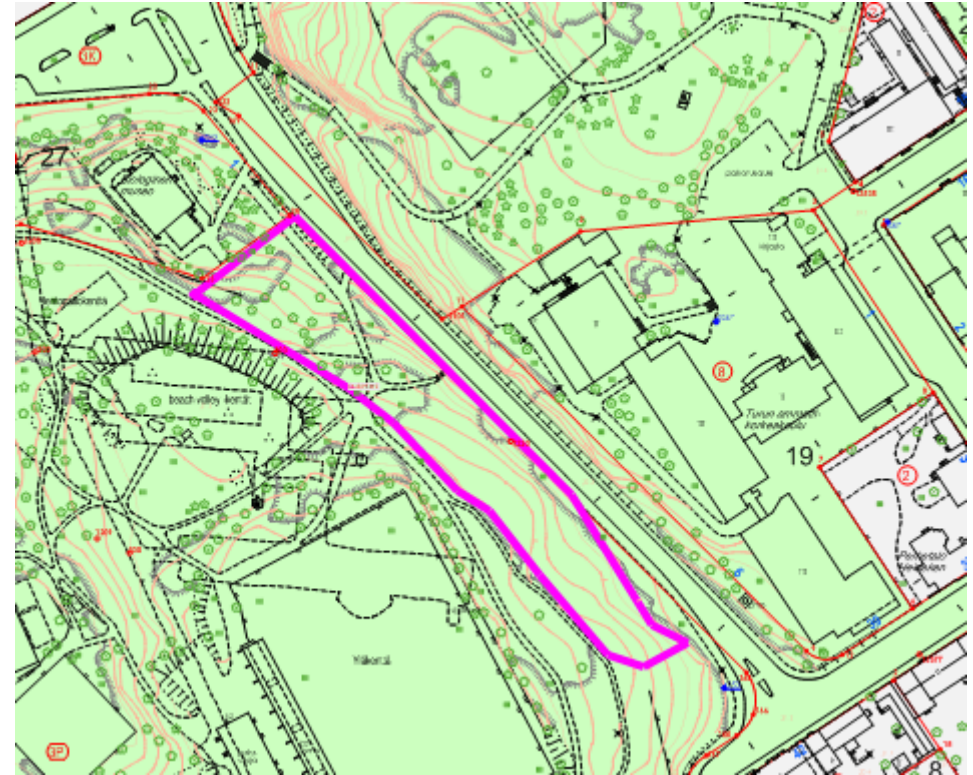
Hoidon tavoitteet: Harvennetaan pensaskerrosta, valikoidaan kasvatettavaksi parhaita puita eri puulajeja

Puiden kaadon takia vaurioitunut aluskasvillisuus siistitään.

Hakkuutähteet: Hakkuutähteet korjataan pois.

Hoidon maisemallinen merkitys: Vähäinen

Pinta-ala: 0,6 ha



Kohde: Maununtyttärenpuisto
Kaava: Puisto
Luonnonsuojelulaki: Jaloja lehtipuita
Metsälaki: Ei erityisvaatimuksia
Muut erityispiirteet: -
Lupa-asiat: Kiinteistöliikelaitos vastaa tarvittavista luvista
Tiedotus: Urakoitsija vastaa työmaa-aikaisesta tiedottamisesta

Asukaspalautteet:

Kohteen lähtötiedot: Lehtisekametsää, pensaskerrosta, koivu, vaahtera, raita, jala-lava, tuomi, yksittäisiä saarneja

Hoidon tavoitteet: Huonokuntoiset, katkeilleet ja kuivuneet puut poistetaan. Poistetaan hylätty valaisin pylväistö johtoineen.

Puiden kaadon takia vaurioitunut aluskasvillisuus siistitään.

Hakkuutähteet: Hakkuutähteet kerätään pois

Maisemallinen merkitys: Vähäinen

Pinta-ala: Yksittäisiä puita ja pensaita



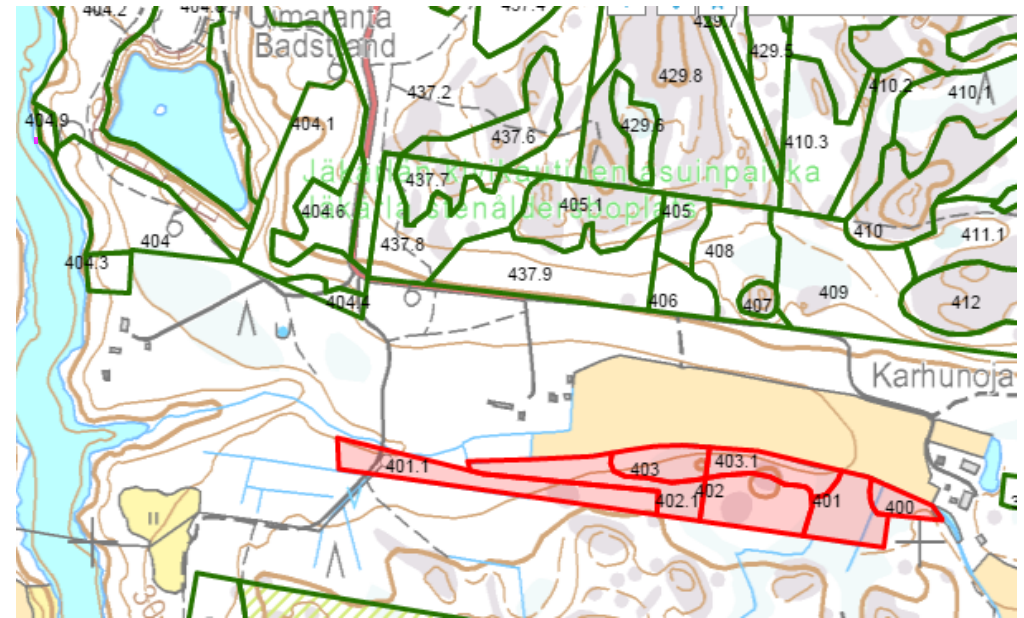
Talousmetsäkohteet

Kohde	pinta-ala (ha)	metsänhoidolli- nen peruste	asukaspalaute	muuta	valmistunut
Kakskerta Myllykylä	5,9	x	x		
Jäkärä, Karhunojan tien pää	4,2	x			
Paattinen, Sakontien varsi	1,0	x			
Pinta-ala yhteensä	11,1				

Kohde	Kakskerta, Myllykylä
Kaava:	Tekeillä
Luonnonsuojelulaki:	Ei erityisvaatimuksia
Metsälaki:	Ei erityisvaatimuksia
Muut erityispiirteet:	Maastokatselmus ennen toteutusta, ohjeet urakoitsijalle
Lupa-asiat:	Kiinteistöliikelaitos vastaa tarvittavista luvista
Tiedotus:	Urakoitsija vastaa työmaa-aikaisesta tiedottamisesta
Asukaspalautteet:	
Kohteen lähtötiedot:	Mänty, kuusi sekametsää, puusto ylitiheää
Hoidon tavoitteet	kuviot 376,379, 381,384 harvennus, 380 siemenpuuhakkuu
Hakkuutähteet:	Jää maastoon
Maisemallinen merkitys:	Vähäinen:
Pinta-ala:	5,9 ha



Kohde	Jäkärä, Karhunojan tien pää, Siirtynyt edelliseltä kaudelta
Kaava:	Laadinta kesken
Luonnonsuojelulaki:	Ei erityisvaatimuksia
Metsälaki:	Ei erityisvaatimuksia
Muut erityispiirteet:	
Lupa-asiat:	Kiinteistöliikelaitos vastaa tarvittavista luvista
Asukaspalautteet:	Maanviljelijä on pyytänyt metsäalueen harventamista puusto varjostaa voimakkaasti peltoviljelyä
Kohteen lähtötiedot:	Kuusivaltaista 30-60 vuotiasta sekametsää. Puusto ylitieheä.
Hoidon tavoitteet	Metsikön järeyttäminen ylitieheyttä vähentämällä. Puulajivalin- nassa kehitetään sekametsää ja otetaan huomioon luonnon monimuotoisuustekijät.
Hakkuutähteet:	Jää maastoon
Maisemallinen merkitys:	Vähäinen
Pinta-ala:	4,2 ha



Kohde	Sakontie
Kaava:	Yleiskaava
Luonnonsuojelulaki:	Ei erityisvaatimuksia
Metsälaki:	Ei erityisvaatimuksia
Lupa-asiat:	Kiinteistöliikelaitos vastaa tarvittavista luvista
Asukaspalautteet:	
Kohteen lähtötiedot:	Varttunut mänty, kuusi sekametsä. Puusto ylitieheä
Hoidon tavoitteet:	Metsikön järeyttäminen ylitieheyttä vähentämällä
Hakkuutähteet:	Jää maastoon
Maisemallinen merkitys:	Vähäinen
Pinta-ala:	1,0 ha

