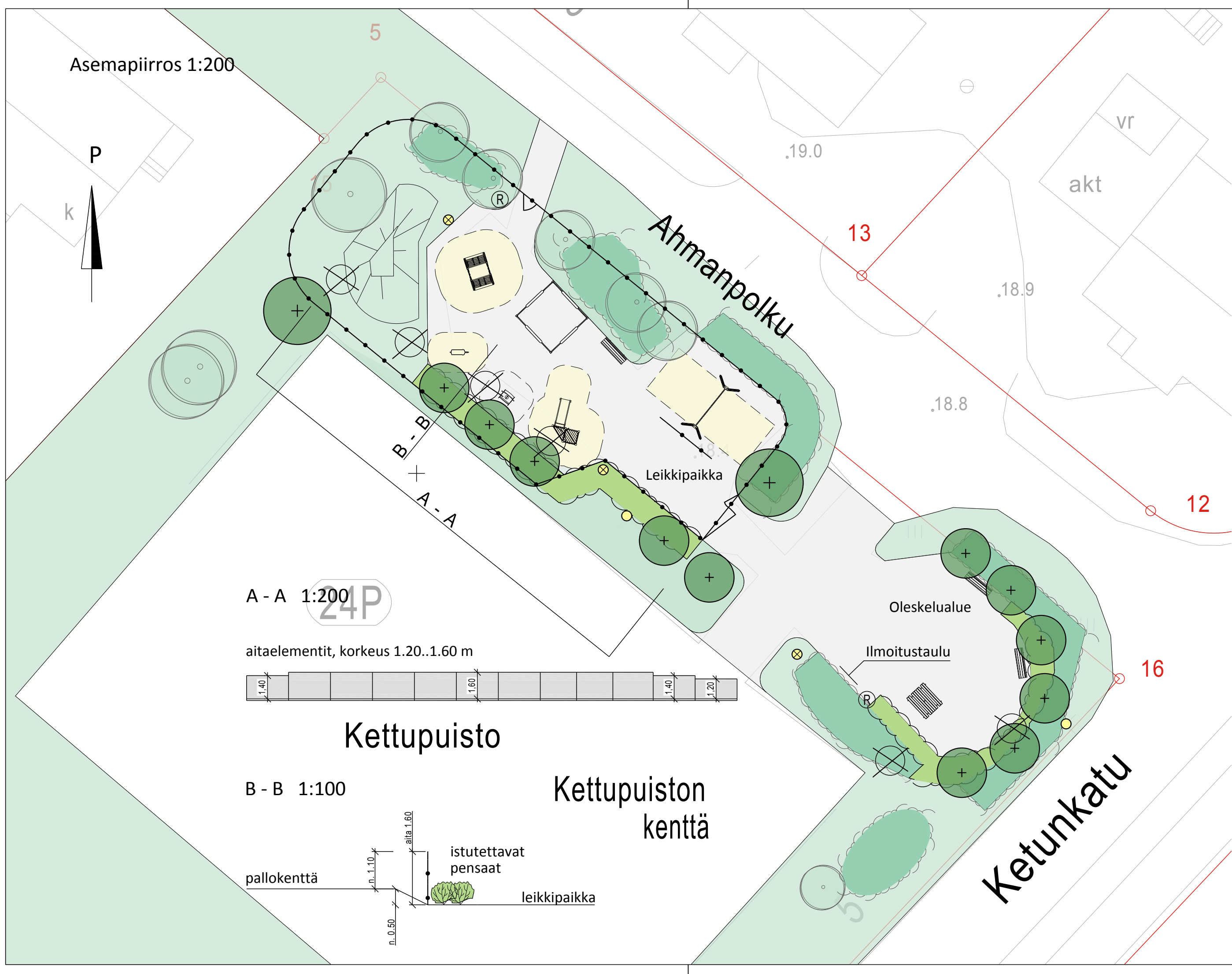
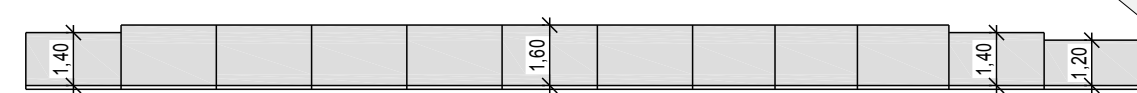


Asemapiirros 1:200



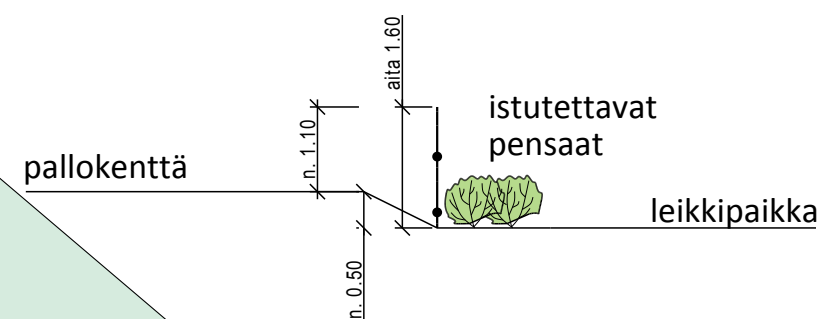
A - A 1:200
24P

aitaelementit, korkeus 1.20..1.60 m



Kettupuisto

B - B 1:100

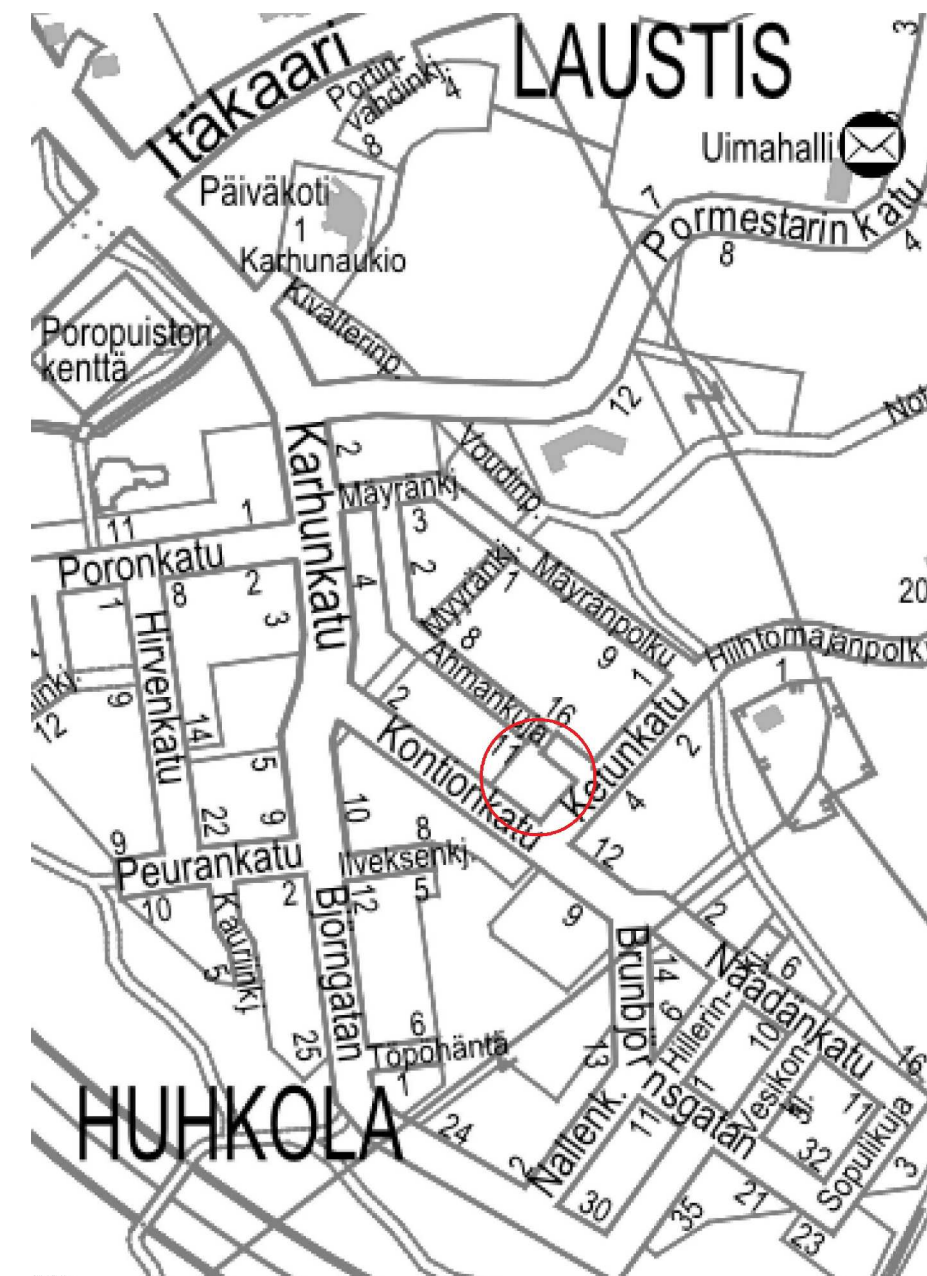


Kettupuiston kenttä

MERKINNÄT

- Säilyvä lehtipuu
- Poistettava lehtipuu
- Säilyvä pensasalue
- Istutettava lehtipuu
- Istutettava pensasalue
- Nurmialue
- Kivituhkapintainen käytävä/alue
- Turva-alusta
- Aita
- Ajokäyntiportti
- Käyntiportti
- Oleva valaisin
- Uusi valaisin
- Kalusteita/leikkivälineitä
- Maastomuotoilu

SIJAINTIKARTTA



LEIKKIPAIKAN ELEMENTTIVERKKOAITATYYPPI



Koordinaattijärjestelmät:
Taso X,Y: ETRS-GK23
(EUREF-FIN)
Korkeus Z: N2000

HYVÄKSYNYT: VIRAN PUOLESTA:	
KAUPUNGINOSA: ASEMAKAAVA: DIAARINUMERO:	HUHKOLA 4.12.1980 (1/1979) 7478-2016
KORVAA PIIRUSTUKSEN: KORVAA OSITTAIN PIIRUSTUKSEN:	
KORVATTU PIIRUSTUKSELLA: KORVATTU OSITTAIN PIIRUSTUKSELLA:	

TUNN.	MUUTOS TAI TÄYDENNYS	PÄIVÄYS	SUUNNIT./PIIRT.	TARK.
-------	----------------------	---------	-----------------	-------

TURUN KAUPUNGIN YMPÄRISTÖTOIMIALA		Puolalankatu 5 20100 Turku etunimi.sukunimi@turku.fi puh 02-330 000 fax 02-230 5050	
KAUPUNKISUUNNITTELU		SUUNNITTELUYKSIKÖ	
KOHDE	SISÄLTÖ		
KETTUPUISTO	PUISTOSUUNNITELMA Leikkipaikka		
SUUNNITTELUJA HA	SUUNNITTELUAVUSTAJA TARKASTANUT Hillevi Ahlroth	MITTAKAAVA 1:200, 1:100	
PÄIVÄYS 24.8.2016	HYVÄKSYJÄ Matti Salonen SUUNNITTELUPÄÄLLIKÖ	PIIRUSTUSNUMERO W 6778 004	MUUTOS