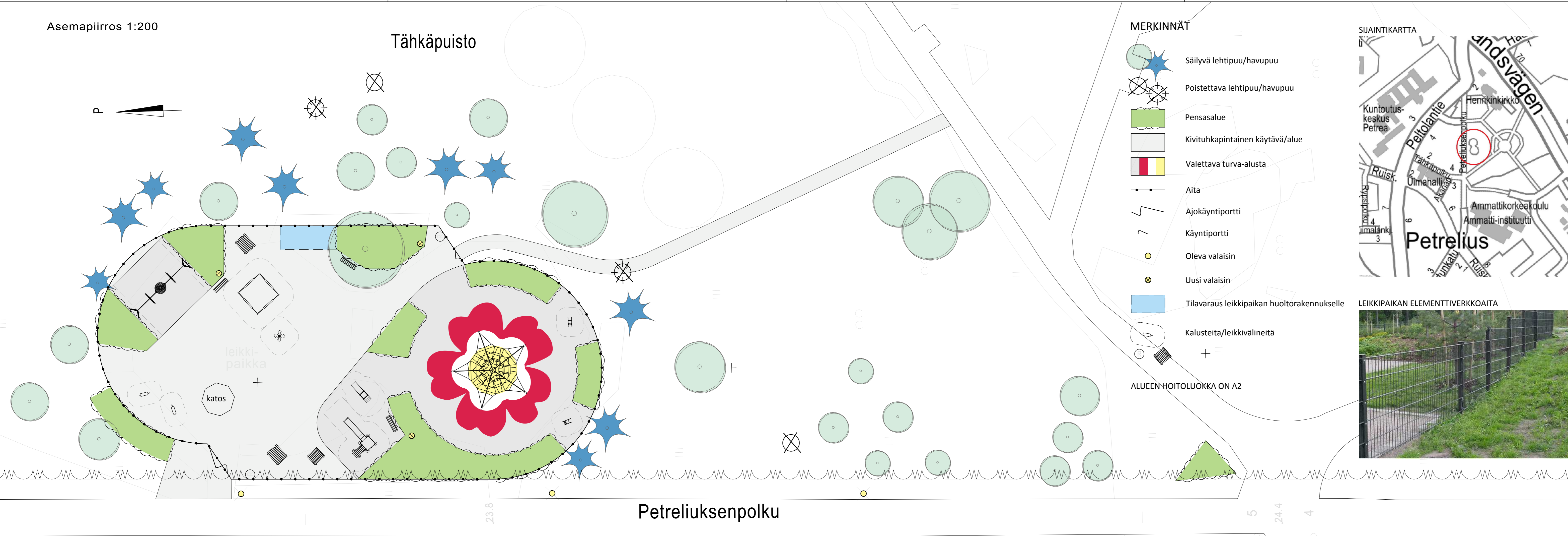


Asemapiirros 1:200

Tähkäpuisto

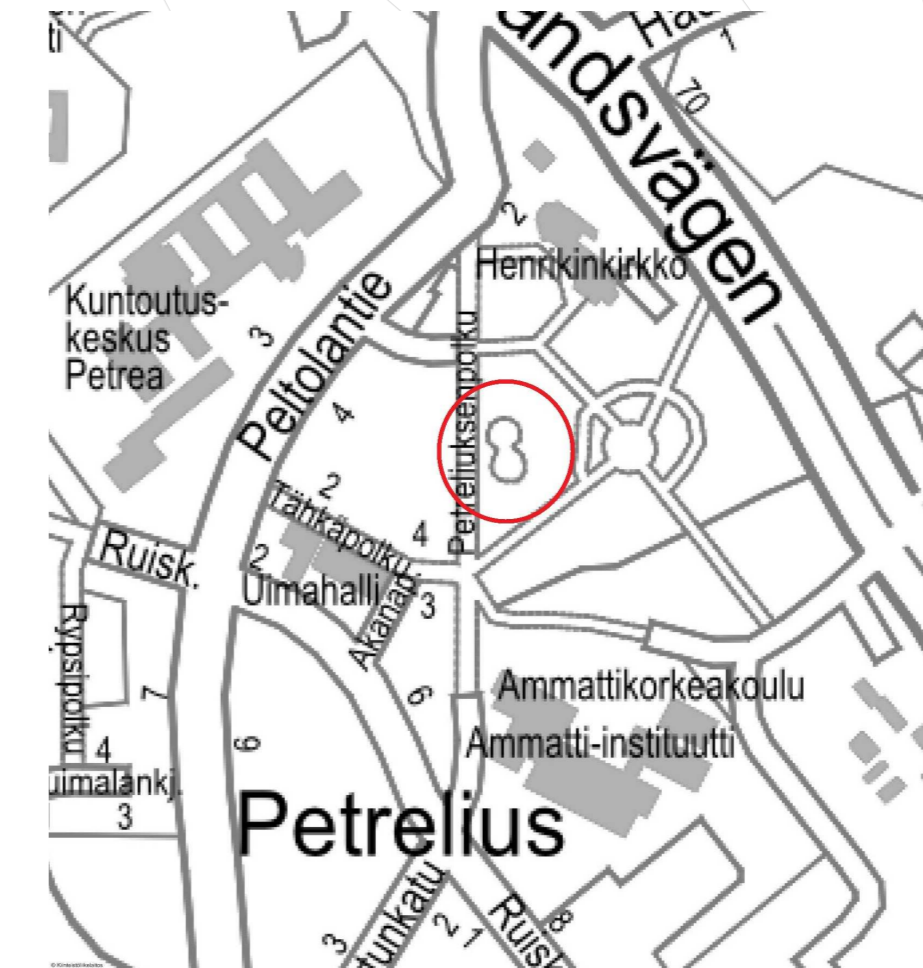


MERKINNÄT

- Säilyvä lehtipuu/havupuu
- Poistettava lehtipuu/havupuu
- Pensasalue
- Kivituhkapintainen käytävä/alue
- Valettava turva-alusta
- Aita
- Ajokäyntiportti
- Käyntiportti
- Oleva valaisin
- Uusi valaisin
- Tilavaraus leikkipaikan huoltorakennukselle
- Kalusteita/leikkivälineitä

ALUEEN HOITOLUOKKA ON A2

SIJAINTIKARTTA



LEIKKIPAIKAN ELEMENTTIVERKKOAITA



Koordinaattijärjestelmät:
Taso X,Y: ETRS-GK23
(EUREF-FIN)
Korkeus Z: N2000

HYVÄKSYNYT:
VIRAN PUOLESTA:

KAUPUNGINOSA: LUOLAVUORI
ASEMAKAAVA: 19.6.1968 (7/1967), 7.10.1971(11/1971)
DIAARINUMERO: 6297-2016

KORVAA PIIRUSTUKSEN:
KORVAA OSITTAIN PIIRUSTUKSEN:

KORVATTU PIIRUSTUKSELLA:
KORVATTU OSITTAIN PIIRUSTUKSELLA:

TUNN. MUUTOS TAI TÄYDENNYS PÄIVÄYS SUUNNIT.PIIRT. TARK.

TURUN KAUPUNGIN YMPÄRISTÖTOIMIALA
KAUPUNKISUUNNITTELU
SUUNNITTELUYKSIKKÖ

Puolalankatu 5
20100 Turku
etunimi.sukunimi@turku.fi
puh 02-330 000
fax 02-230 5050

KOHDE: **TÄHKÄPUISTO**
Petreliuksenpolun kohdalla

SISÄLTÖ: **PUISTOSUUNNITELMA**
Leikkipaikka

SUUNNITTELIJA HA	SUUNNITTELUAVUSTAJA	TARKASTANUT Hillevi Ahlroth	MITTAKAAVA 1:200
PÄIVÄYS 8.6.2016	HYVÄKSYJÄ	PIIRUSTUSNUMERO W 8183 009	MUUTOS
		<i>Matti Salonen</i> SUUNNITTELUPEÄLLIKKÖ	

Petreliuksenpolku