

VIHERALUE 2,08 m, nurmetus  
 KEVYEN LIIKENTEEN VÄYLÄ 3,50 m, asfaltti  
 VIHERALUE 3,50 m, nurmetus  
 AJORATA 6,50 m, asfaltti  
 JALKAKÄYTTÄVÄ 2,35 m, asfaltti  
 VIHERALUE 2,07 m, nurmetus

- MERKINTÖJEN SELITYKSET:
- 37.5 SUUNNITELTU KORKEUS AJORADALLA
  - ASfaltti, ajorata
  - ASfaltti, jalkakäyttävä ja kevyen liikenteen väylä
  - BETONIKIVEYS
  - LUONNONKIVEYS
  - KENTTÄKIVEYS
  - VIHERALUE
  - ISTUTUSALUE
  - 37.3 SUUNNITELTU KORKEUS NYKYINEN KORKEUS
  - 1 TONTTIJAKO EI REKISTERISSÄ
  - UUSI KATUVALAISIN
  - SUUNNITELTU JAKOKAAPPI
  - SUUNNITELTU HULEVESIKAIVO

Koordinaattijärjestelmät:  
 Taso X,Y: Turku  
 Korkeus Z: NTurku  
 Järjestelmät poistettu käytöstä 15.2.2010

VIIRAN PUOLESTA:

KAUPUNGINOSA: YLI-MAARIA  
 ASUMAKAAVA RYKESYTYT: 10.5.2010  
 OMAKUNNINUMERO: 1485-2016  
 LIKENSUUNNITELMA: L 8726 009  
 KATUOSUUS: Ajorata 3, kevyen liikenteen väylä 5

KORVAUSPIRUSTUKSEN: K 8726 007  
 KORVAUS OSITTAIN PIIRUSTUKSEN:

KORVATTU PIIRUSTUKSELLA:  
 KORVATTU OSITTAIN PIIRUSTUKSELLA:

TUUN. MUUTOS TAI TÄYDENTYYS PÄIVÄYS PIIRITÄJÄ SUUNNITTELIJA TARK.

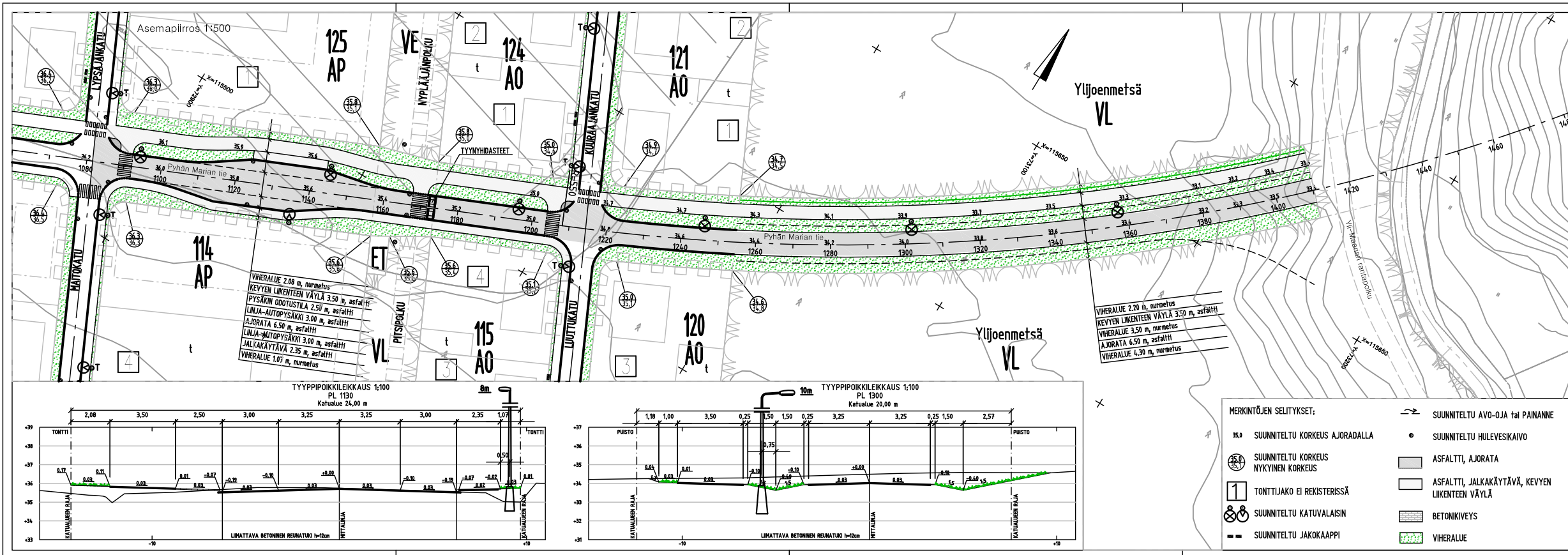
TURUN KAUPUNGIN YMPÄRISTÖ- JA KAAVOITUSVIRASTO  
 SUUNNITTELU-TOIMISTO

PUOLALANKATU 5  
 20100 TURKU  
 PUH 02-330 000  
 FAX 02-3324 912

KOHDE: PYHÄN MARIAN TIE  
 välj: Kukkamaarinkatu-Lypsäjäncatu

SISÄLTÖ: KATUSUUNNITELMA

SUUNNITTELIJA Karl Linnakoski	PIIRITÄJÄ Marja-Leen Vasama	TARKASTAJAT	GEOTEKN. TARKAST.	MITTAKAAVA 1:500, 1:100
PÄIVÄYS 26.4.2016	SUUNNITTELUKÄÄLLEKKÖ Matti Salonen	PIIRUSTUSNUMERO K 8726 028	MAITOS	



Koordinaattijärjestelmä:  
Taso X,Y: Turku  
Korkeus Z: NTurku  
Järjestelmä päivitetty syyskuun 5.2.2016

VIHAN PULSISTA	
KAPPALENOUMIO:	YLI-MAARJA
ASUNTOALUEEN HYVÄKÄYTTÖ:	10.5.2010
SIIRTOAJANKA:	1485-2016
LIKENSUUNNITTELU:	L.8726.009
KATUKORJAUS:	Ajorata 3, kevyen liikenteen väylä 5
EDVÄÄ PIRUSTUKSEN:	K.8726.008
EDVÄÄ OITAN PIRUSTUKSEN:	
EDVÄÄ PIRUSTUKSELLA:	
EDVÄÄ OITAN PIRUSTUKSELLA:	
TUEN, LISÄTIEDON TILINUMERO:	
PIKÄKÄYTTÖ:	
PIKÄKÄYTTÖ:	
PIKÄKÄYTTÖ:	
PIKÄKÄYTTÖ:	

TURUN KAUPUNGIN YMPÄRISTÖ- JA KAIVOITUSVIRASTO		PURKALANKATU 5 00100 TURKU Puh 02-300 000 Fax 02-300 102
SUUNNITTELUOIMISTO		
PROJEKTI:	PYHÄN MARIAN TIE välillä: Lypsälänkatu-Yli-Maarian rantapolku	KATUSUUNNITELMA
SIUNNITTELIJA:	Kari Linnakoski	NETTOKAAYTA: 1:500, 1:100
PIKÄKÄYTTÖ:	26.4.2016	PIKÄKÄYTTÖ: K 8726 029
TARKASTAJA:	Matti Salonen	PIKÄKÄYTTÖ:

- MERKINTÖJEN SELITYKSET:
- 35.0 SUUNNITELTU KORKEUS AJORADALLA
  - 35.0 SUUNNITELTU NYKYINEN KORKEUS
  - 1 TONTTIJAKO EI REKISTERISSÄ
  - 35.0 SUUNNITELTU KATUVALAISIN
  - SUUNNITELTU JAKOKAAPPI
  - SUUNNITELTU AVO-OJA tai PÄÄNNE
  - SUUNNITELTU HULEVESKAIVO
  - ASFALTTI, AJORATA
  - ASFALTTI, JALKAKÄYTTÄVÄ, KEVYEN LIKENTEEN VÄYLÄ
  - BETONIKIVEYS
  - VIHERALUE