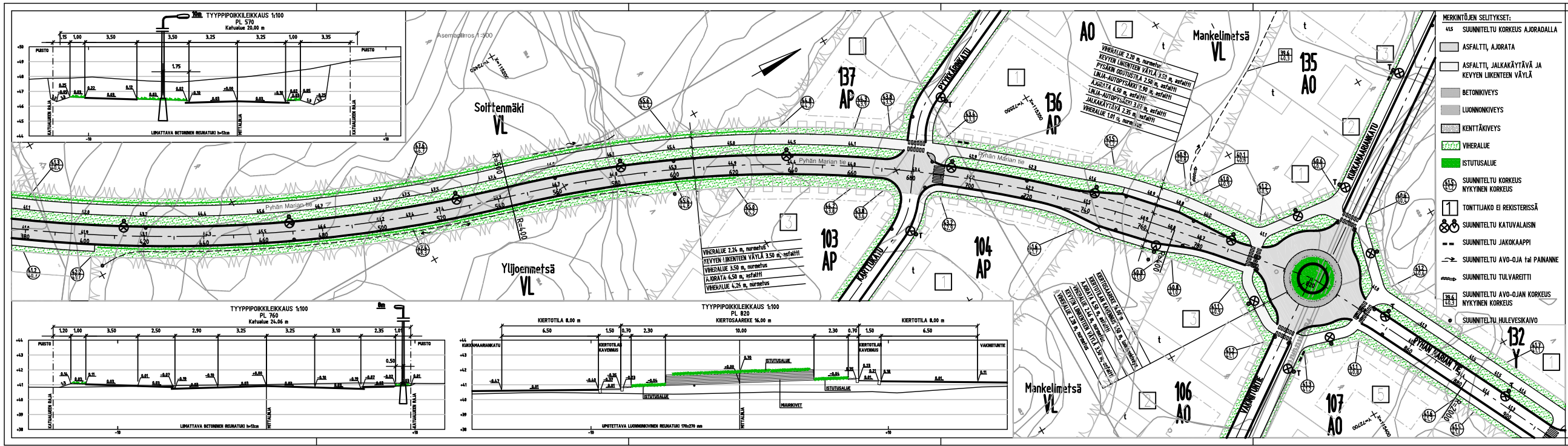


- MERKINTÖJEN SELITYKSET:**
- 40.1 SUUNNITELTU KORKEUS AJORADALLA
  - 40.2 SUUNNITELTU KORKEUS NYKYINEN KORKEUS
  - 40.3 SUUNNITELTU KATUVALAISIN
  - 40.4 SUUNNITELTU JAKOKAAPPI
  - 40.5 SUUNNITELTU AVO-OJAN KORKEUS NYKYINEN KORKEUS
  - SUUNNITELTU TULVAREITTI
  - SUUNNITELTU AVO-OJA tai PAINANNE
  - SUUNNITELTU HULEVESIKAIVO
  - ASFALTTI, AJORATA
  - ASFALTTI, JALKAKÄYTÄVÄ ja KEVYEN LIKENTEN VÄYLÄ
  - VIHERALUE
  - ISTUTETTAVA KATUPUU

<b>Koordinaattijärjestelmä:</b> Taso X,Y: Turku Korkeus Z: N-Turku Järjestelmä pätevyys ikäytetty 15.1.2010	
VIHÄ PULESTA:	
KAUPUNGIN:	YL-MARIA
ASUMA-AVAIN PYYRETYTTÄ:	10.5.2016
SIKUNNITTELIJA:	1485-2010
LIKENSUUNNITTELIJA:	L 8726 009
KATUKOULU:	Ajorata 3, kevyen liikenteen väylä 5
KORTTELIN PIKUNNITTELIJA:	K 8726 005
KORTTELIN SUUNNITTELIJA:	
KORTTELIN PIKUNNITTELIJA:	
KORTTELIN SUUNNITTELIJA:	
TUNNUS:	PIKUNNITTELIJA
PIKUNNITTELIJA:	PIKUNNITTELIJA
PIKUNNITTELIJA:	PIKUNNITTELIJA
PIKUNNITTELIJA:	PIKUNNITTELIJA

<b>TURUN KAUPUNGIN YMPÄRISTÖ- JA KAAVOITUSVIRASTO</b>			
<b>SUUNNITTELUTOIMISTO</b>			
KORTTELIN SUUNNITTELIJA: PYHÄN MARIAN TIE väylä: Mittumaarinte-Soittenmäki (VL)		KATUKOULUN SUUNNITTELIJA: KATUSUUNNITELMA	
SIKUNNITTELIJA: Kari Linnakoski	PIKUNNITTELIJA: Matti Leent Vasama	TARKASTAJA: Matti Salonen	PIKUNNITTELIJA: Matti Salonen
PÄIVÄYS: 22.4.2016	SIKUNNITTELIJAN ALKUNIMET: Matti Salonen	PIKUNNITTELIJAN ALKUNIMET: Matti Salonen	PIKUNNITTELIJAN ALKUNIMET: Matti Salonen
		KORTTELIN SUUNNITTELIJA: K 8726 026	



- MERKINTÖJEN SELITYKSET:**
- 445 SUUNNITELTU KORKEUS AJORADALLA
  - ASFALTI, AJORATA
  - ASFALTI, JALKAKÄYTTÄVÄ JA KEVEN LIKENTEEN VÄYLÄ
  - BETONIKIVEYS
  - LUONNOKIVEYS
  - KENTÄKIVEYS
  - VIERALUE
  - ISTUTUSALUE
  - SUUNNITELTU KORKEUS
  - NYKYINEN KORKEUS
  - TONTTIKAO EI REKISTERISSÄ
  - SUUNNITELTU KATUVALAISIN
  - SUUNNITELTU JAKOKAAPPI
  - SUUNNITELTU AVO-OJA tai PAINANNE
  - SUUNNITELTU TULVAREITTI
  - SUUNNITELTU AVO-OJAN KORKEUS
  - NYKYINEN KORKEUS
  - SUUNNITELTU HULEVESKAIVO

**Koordinaatiopöytäkirja**  
 Tunnus: K.V. Turku  
 Korkaus: 2x NTurku  
 Päivitetty: 15.2.2016

---

**YHÄN PÖYTÄKIRJA**

LAUSUNTO: YL-MARRIA  
 10.5.2016  
 LAUSUNTO: 1485-0016  
 LAUSUNTO: L 8726 009  
 LAUSUNTO: Alueita 3. kirkon lähteen v.5/4 5

OHJE: K 8726 006  
 OHJE: K 8726 006

---

**TURUN KAUPUNGIN YMPÄRISTÖ- JA KAAVOITUSVIRASTO**  
**SUUNNITTELUTOIMISTO**

PROJEKTI: PYHÄN MARIAN TIE  
 v8: Söftenmäki (VL)-Kukkamarinankatu

KATUSUUNNITELMA

PROJEKTI: K 8726 006  
 PÄIVÄYS: 15.2.2016  
 SUUNNITTELIJA: Matti Salonen  
 PÄIVÄYS: 1:500, 1:100  
 K 8726 027