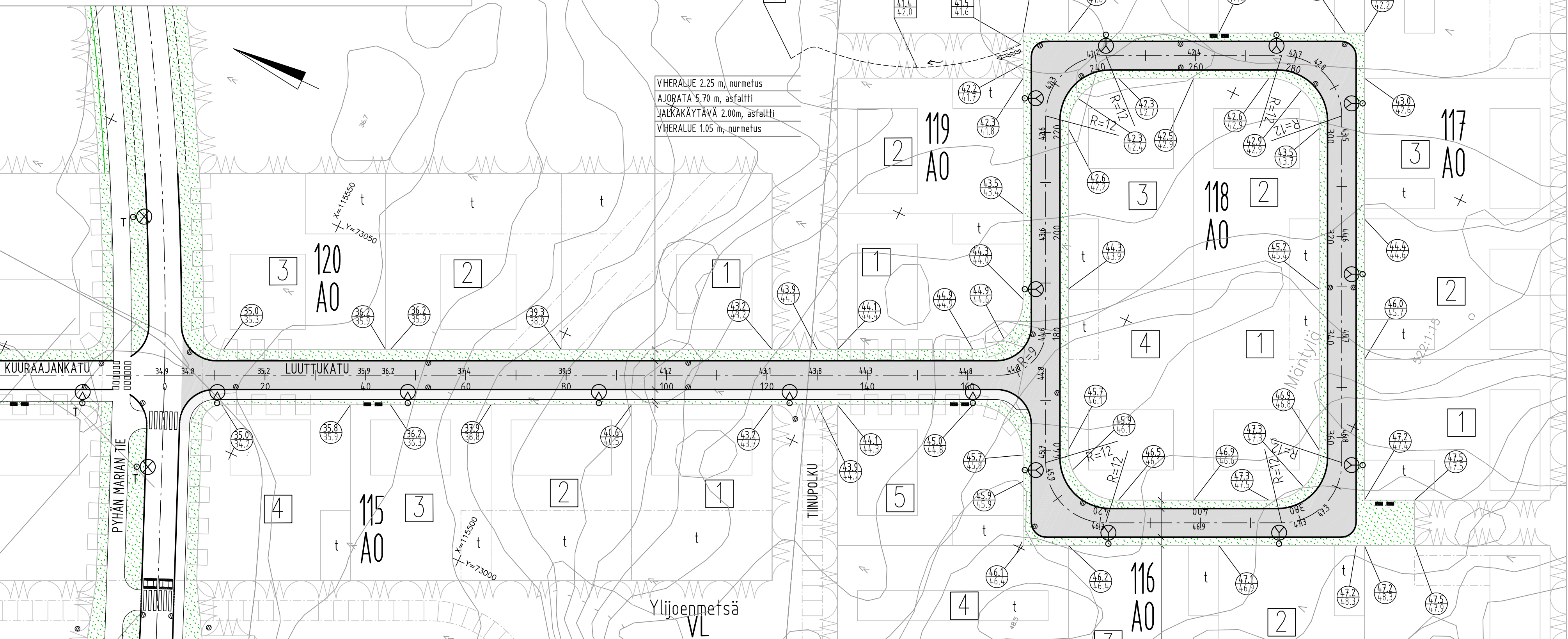
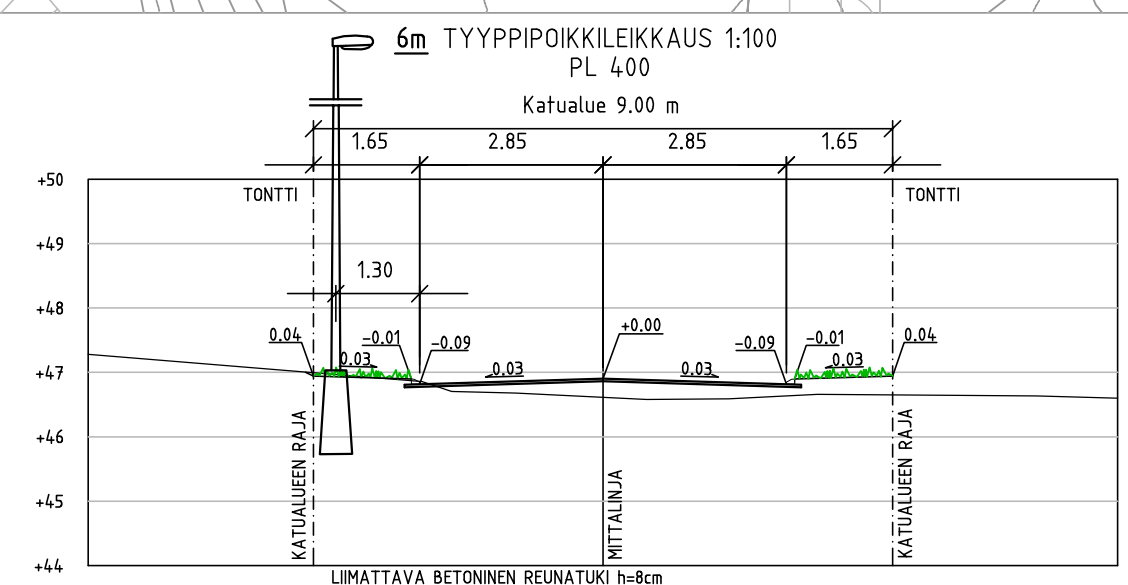
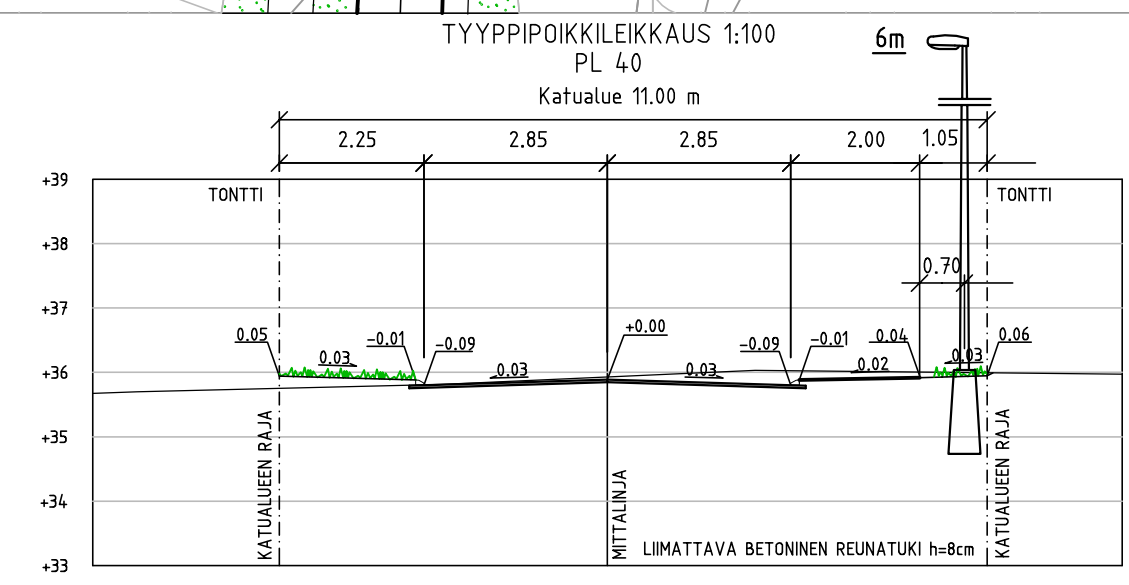


- MERKINTÖJEN SELITYKSET:
- 35.9 SUUNNITELTU KORKEUS AJORADALLA
 - SUUNNITELTU KORKEUS NYKYINEN KORKEUS
 - 1 TONTTIJAKO EI REKISTERISSÄ
 - SUUNNITELTU KATUVALAISIN
 - SUUNNITELTU JAKOKAAPPI
 - SUUNNITELTU AVO-OJA tai PAINANNE
 - SUUNNITELTU TULVAREITTI
 - SUUNNITELTU AVO-OJAN KORKEUS NYKYINEN KORKEUS
 - SUUNNITELTU HULEVESIKAIVO
 - ASFALTTI, AJORATA
 - ASFALTTI, JALKAKÄYTTÄVÄ
 - VIHERALUE



VIHERALUE 2.25 m² nurmetus
 AJORATA 5.70 m, asfaltti
 JALKAKÄYTTÄVÄ 2.00m, asfaltti
 VIHERALUE 1.05 m² nurmetus

VIHERALUE 1.65 m² nurmetus
 AJORATA 5.70 m, asfaltti
 VIHERALUE 1.65 m² nurmetus



Koordinaattijärjestelmät:
 Taso X,Y: Turku
 Korkeus Z: NTurku
 Järjestelmät poistettu käytöstä 15.2.2010

HYV.: YKL 2.11.2010 9546
 VIRAN PUOLESTA: Harri Lehtinen

KAUPUNGINOSA: YLI-MARIA
 ASEMAKAAVA HYVÄKSYTTY: 10.5.2010
 DIAARIUMERO: 1485-2016
 LIKENNESUUNNELMA:
 KATULOUKKA: 5

KORVAA PIRUSTUKSEN: K 9023 001
 KORVAA OSITTAIN PIRUSTUKSEN:

KORVATTU PIRUSTUKSELLE:
 KORVATTU OSITTAIN PIRUSTUKSELLE:

TUNN.	MUUTOS TAI TÄYDENNYS	PÄIVÄYS	PIIRTÄJÄ	SUUNNITTELIJA	TARK.
-------	----------------------	---------	----------	---------------	-------

TURUN KAUPUNGIN YMPÄRISTÖ- JA KAAVOITUSVIRASTO		SUUNNITTELUTOIMISTO		PUIJALANKATU 5 20100 TURKU PUH 02-330 000 FAX 02-324 912	
KOHDE LUUTUKATU			SISÄLTÖ KATUSUUNNITELMA		
SUUNNITTELIJA Kari Linnakoski	PIIRTÄJÄ Pia Erme	TARKASTANUT KLi	GEOTEKN. TARKAST.	MITTAAVAVA 1:500, 1:100	PIRUSTUSNUMERO K 9023 006
PÄIVÄYS 6.4.2016	SUUNNITTELUKÄÄLKÖ Matti Salonen			PIRUSTUSNUMERO K 9023 006	MUUTOS