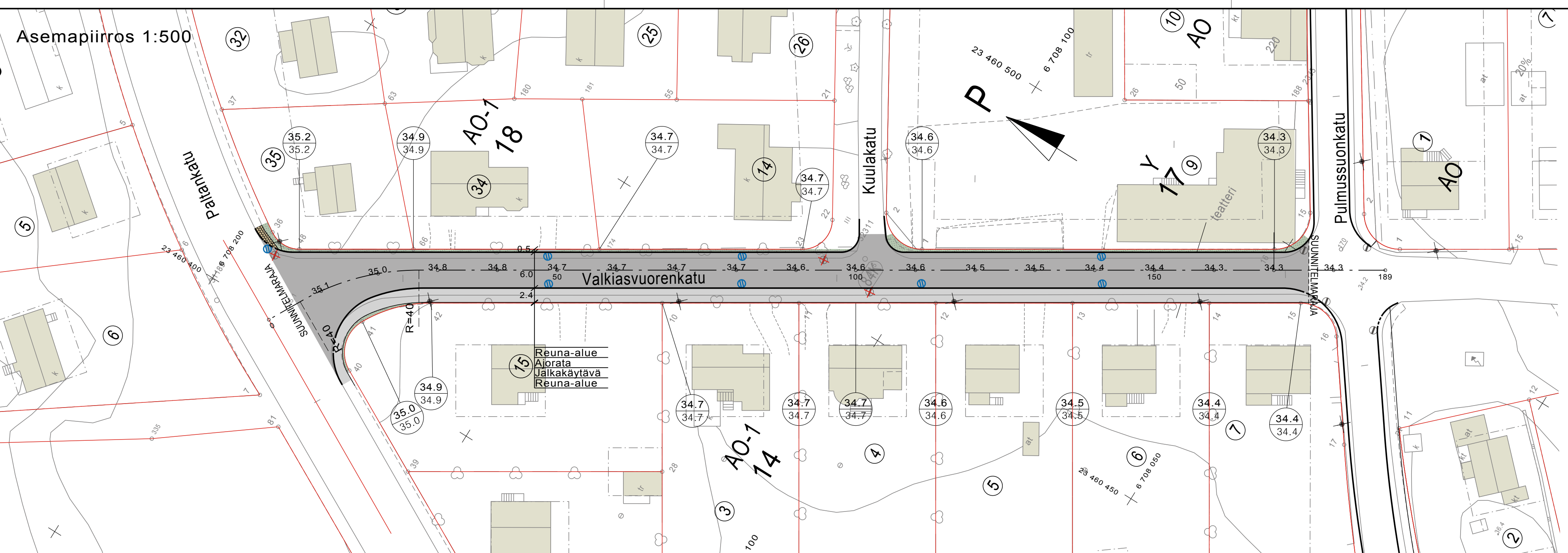


Asemapiirros 1:500



- Merkkien selitykset:
- 34.7 SUUNNITELTU KORKEUS
  - 34.7 MAANPINNAN KORKEUS
  - 34.5 SUUNNITELTU KORKEUS
  - ASFALTTI, AJORATA
  - ASFALTTI, JALKAKÄYTÄVÄ
  - VIHERALUE
  - BETONILAATTA
  - REUNATUKI
  - MADALLETTU REUNATUKI, h=60mm
  - ⊙ SUUNNITELTU HULEVESIKAIVO
  - ⊖ NYKYINEN HULEVESIKAIVO
  - ⊕ POISTETTAVA HULEVESIKAIVO
  - ✦ NYKYINEN, VALAISINPVLVÄS
  - ✦ NYKYINEN, SÄILYVÄ PUU/PENSAS
  - 15 KORTTELINUMERO
  - AO KORTTELIN KÄYTTÖTARKOITUS
  - 2 TONTTI REKISTERISSÄ

Koordinaattijärjestelmät:  
Taso X,Y: ETRS-GK23  
(EUREF-FIN)  
Korkeus Z: N2000

HYVÄKSYNTY:  
VIRAN PUOLESTA:

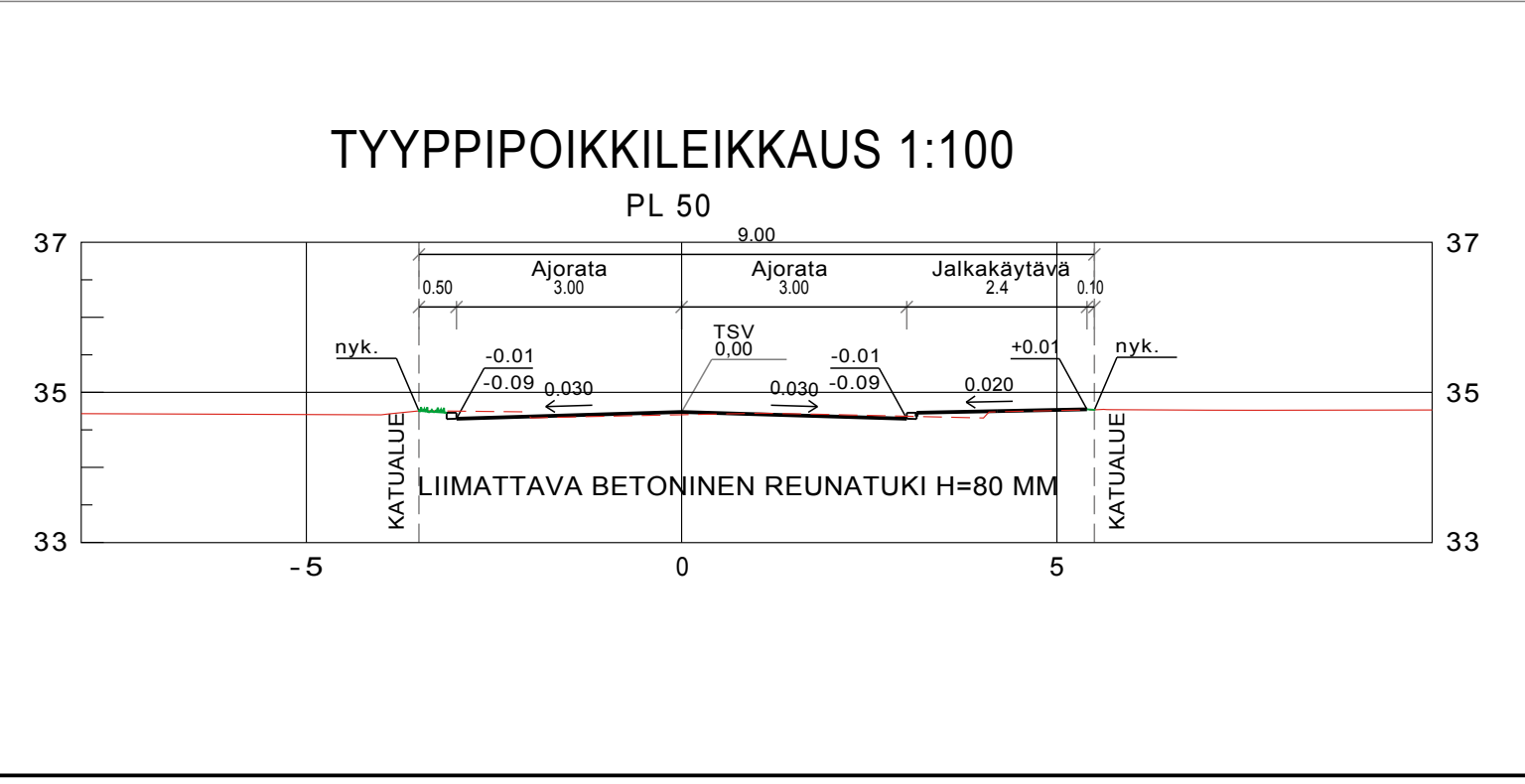
KAUPUNGINOSA: KÄRSÄMÄKI  
ASEMAKAAVA: HYV. 15.5.1981 (37/1979)  
DIAARINUMERO: 9978-2015  
LIIKENNESUUNNITELMA: L 6562 016  
KATULUOKKA: 3

KORVAA PIIRUSTUKSEN:  
KORVAA OSITTAIN PIIRUSTUKSEN: B 6562 009

KORVATTU PIIRUSTUKSELLE:  
KORVATTU OSITTAIN PIIRUSTUKSELLE:

TUNN. MUUTOS TAI TÄYDENNYS PÄIVÄYS SUUNNIT./PIIRT. TARK./HYV.

Kadun nykyinen valaistus säilyy  
Tonttiliittymät asfaltoidaan  
katualueen rajaan saakka



**TURUN KAUPUNGIN YMPÄRISTÖTOIMIALA**  
**KAUPUNKISUUNNITTELU**  
SUUNNITTELUYKSIKKÖ

Puotilankatu 5  
20100 Turku  
etunimi.sukunimi@turku.fi  
puh 02-330 000  
fax 02-230 5050

KOHDE: VALKIASVUORENKATU  
VÄLILLÄ PALTANKATU - PULMUSSUONKATU

SISÄLTÖ: KATUSUUNNITELMA

SUUNNITTELIJA Sweco/JTUL	SUUNNITTELUAVUSTAJA	TARKASTANUT	MITTAKAAVA 1:500, 1:100
PÄIVÄYS	HYVÄKSYJÄ	SUUNNITTELUYKSIKKÖ K 6562 015	PIIRUSTUSNUMERO MUUTOS

<b>SWECO</b> Sustainable engineering and design <small>Sweco Ympäristö Oy Uudenmaankatu 19A, 20700 Turku</small>	SUUNNITTELUYKSIKKÖ SUUNNITTELUYKSIKKÖ K6562015_Valkiasvuorenkatu.dwg	TIEDOSTO	SUUNN. ALA	TYÖ N:O	PIIRT. N:O	MUUTOS
	SUUNNITTELUYKSIKKÖ SUUNNITTELUYKSIKKÖ K6562015_Valkiasvuorenkatu.dwg	TARK. SILE	TKA	20600709	K2	