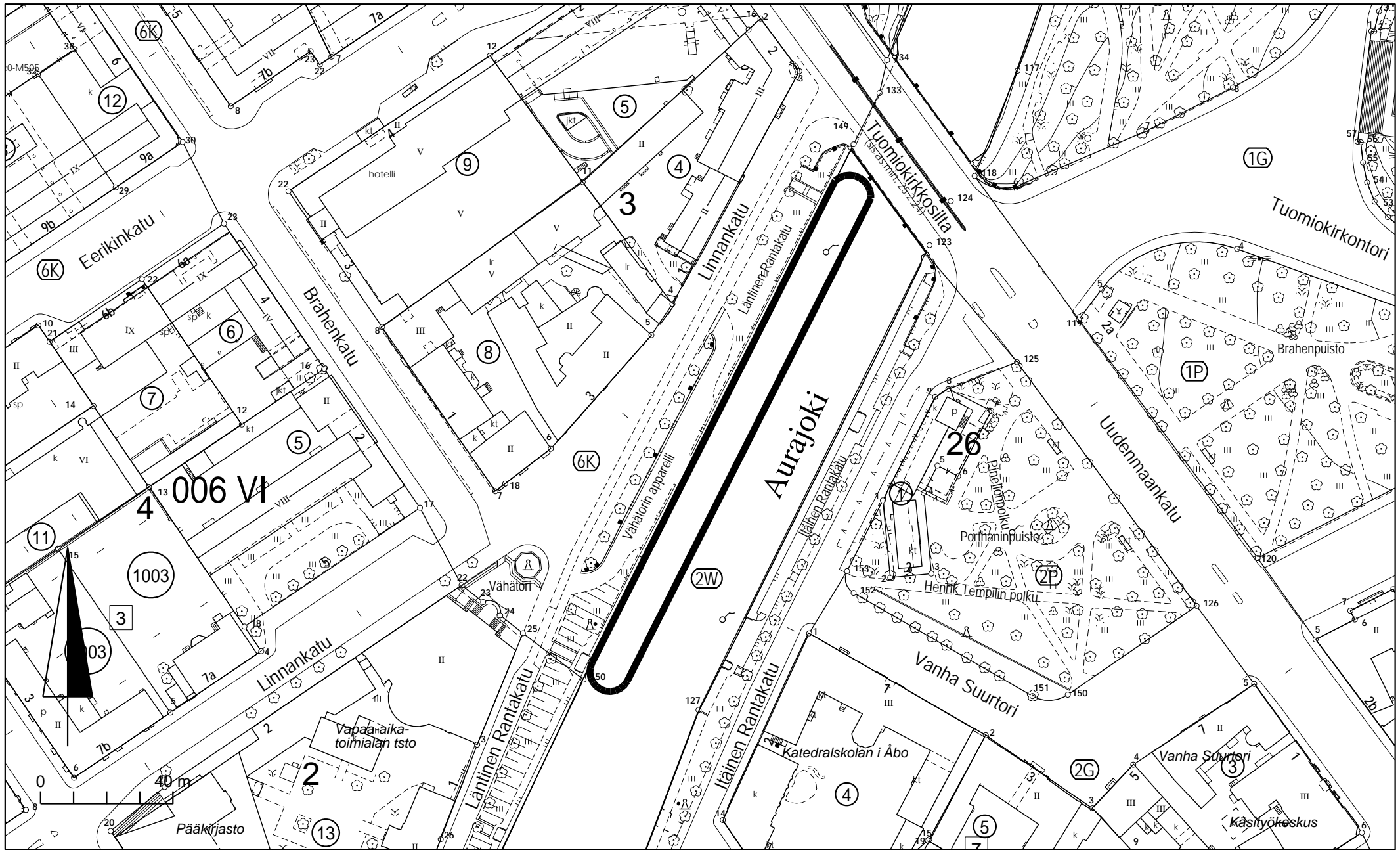
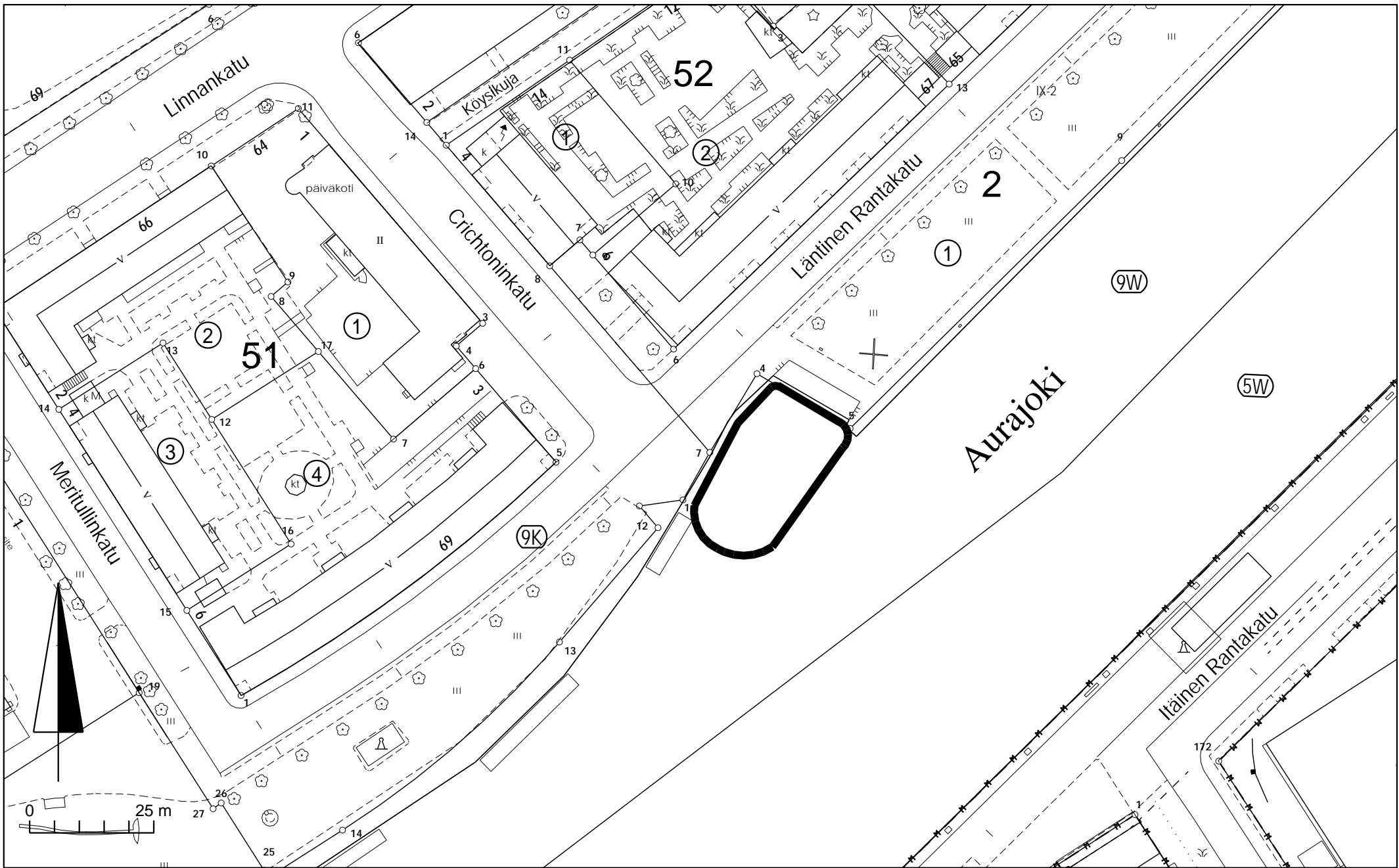


KOROISTENNIEMI
Aurajoen pohjoisrannalla Vähäjoen ja Aurajoen yhtymäkohdasta
noin 200 m yläjuoksun suuntaan



VÄHÄTORI

Aurajoen pohjoisrannalla Tuomiokirkkosilla ja vanhan kirjastotalon välinen osuus (Vähätorin apparelli ja kaksi jokimuurin portaikkoa)



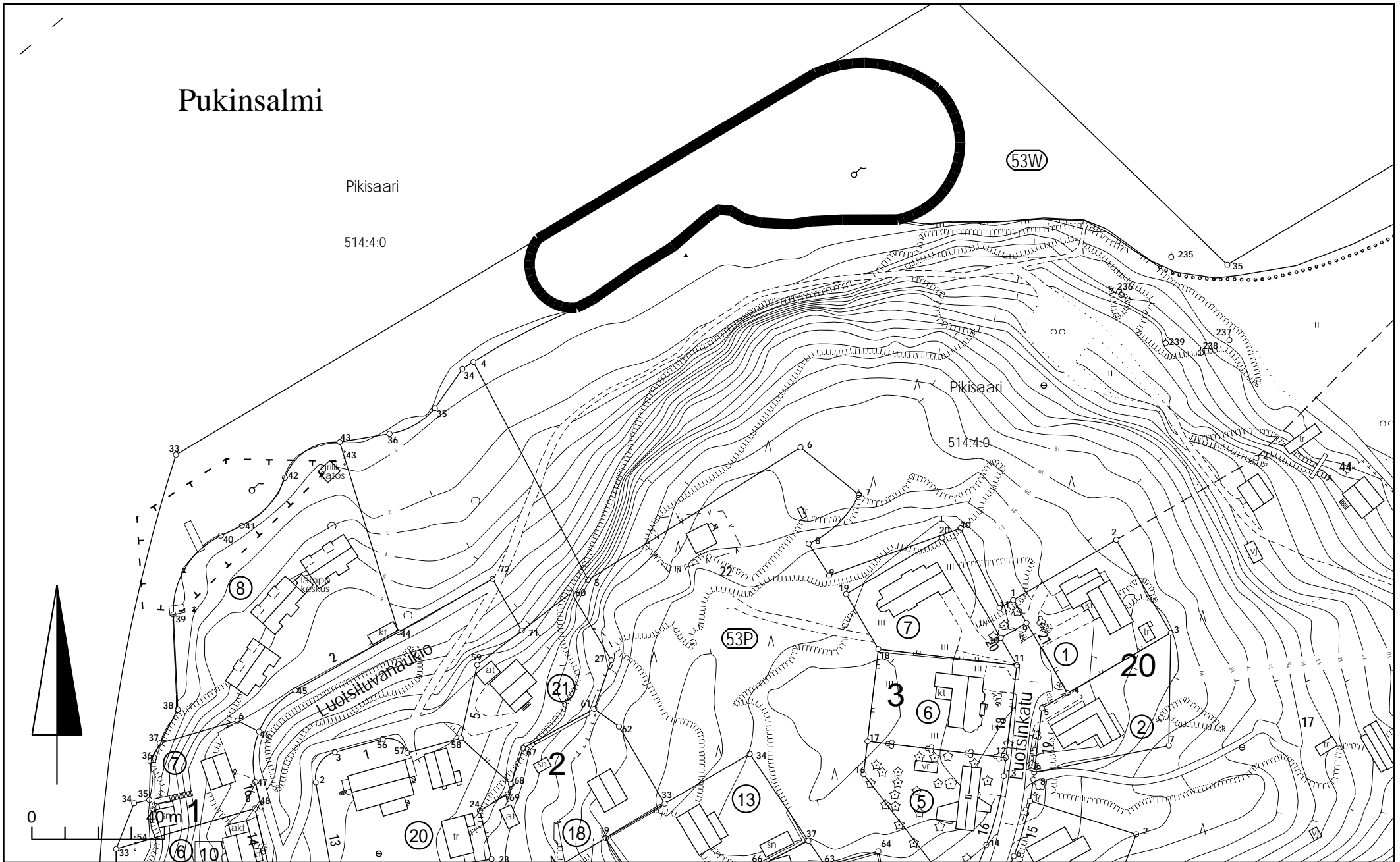
CRICHTONINKADUN PÄÄ
portaikko Lantisen Rantakadun ja joen välissä

Pukinsalmi

Pikisaari

514:4:0

53W



PIKISAARI

Luotsituvanaukiolta koilliseen oleva Pukinsalmen vesialue

Viheriäistenaukko

Ruissalo

503:1:3

Merentutkimuslaitoksen
havaintoasema

Ruissalo

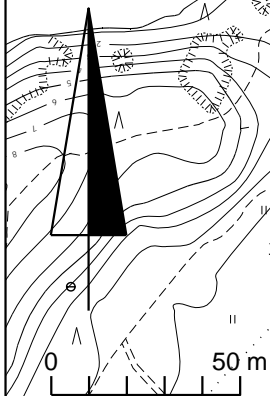
503:1:3

641

629

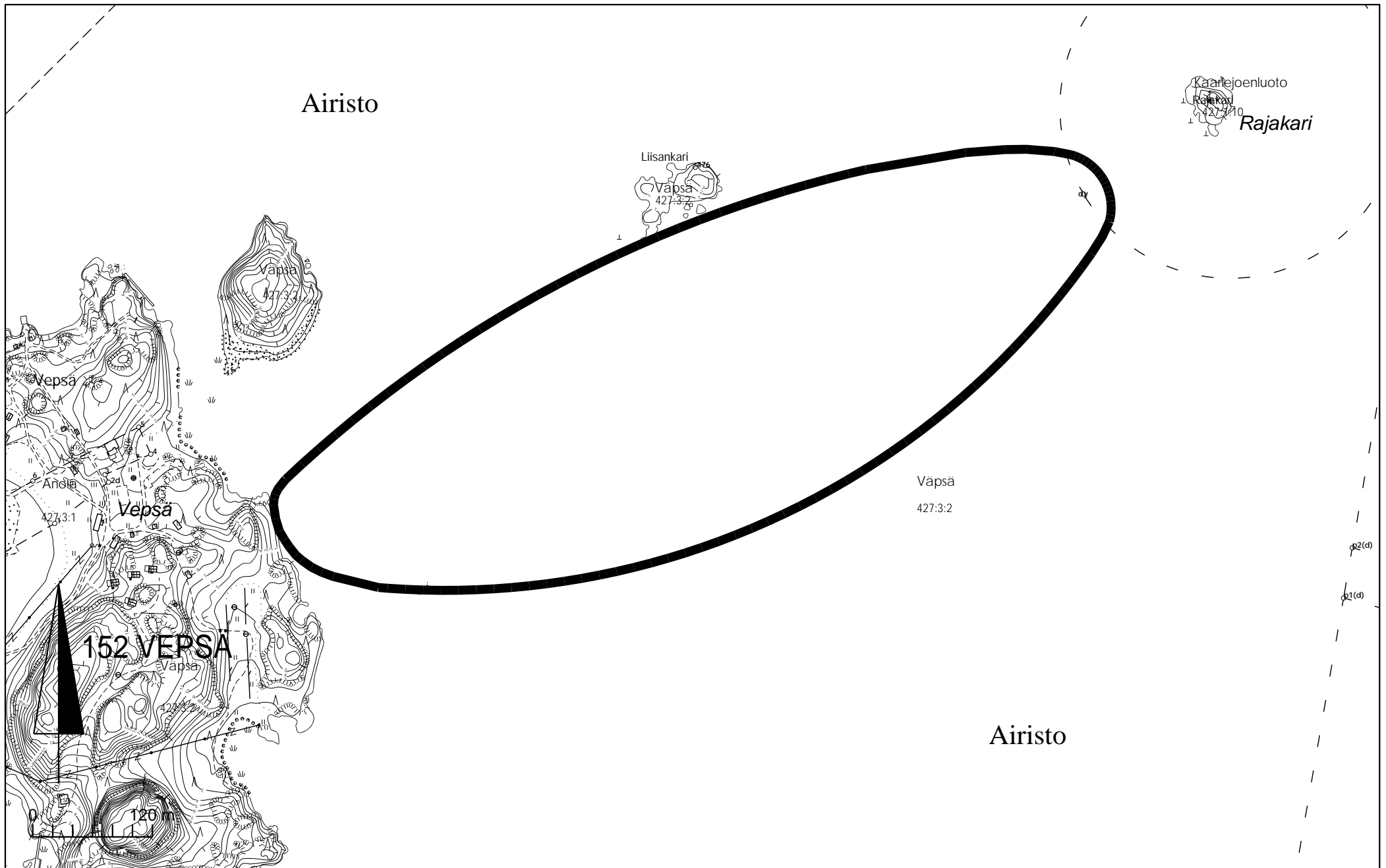
Kukkarokiventie

Saaronitie



RUISSALO

Kukkarokiventtiellä Merentutkimuslaitoksen havaintoaseman viereinen vesialue



VEPSÄ
Vepsän itäpuolella oleva, Liisankarin ja Rajakarin eteläpuolelle rajautuva vesialue