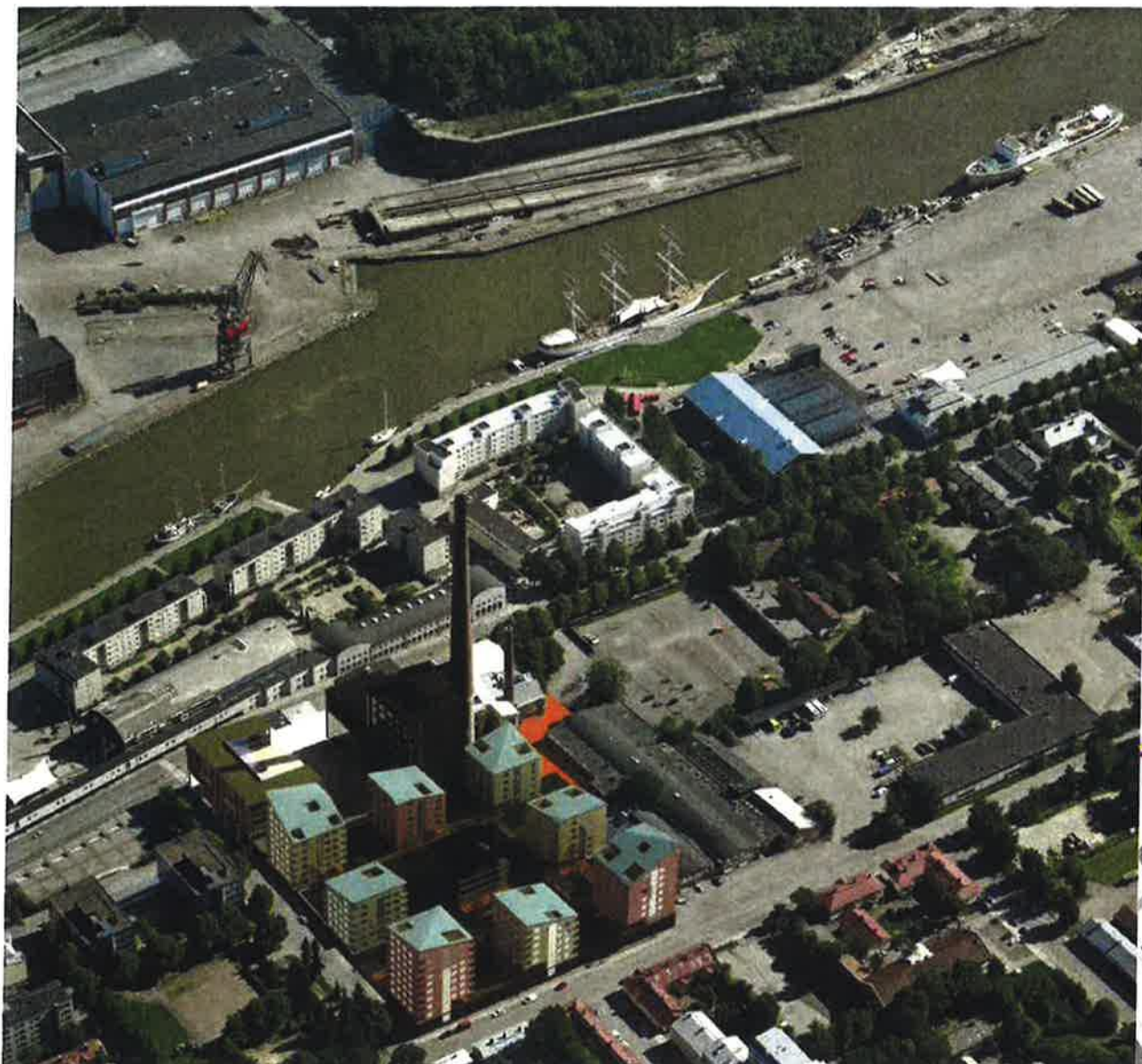




↑ "ENTER"

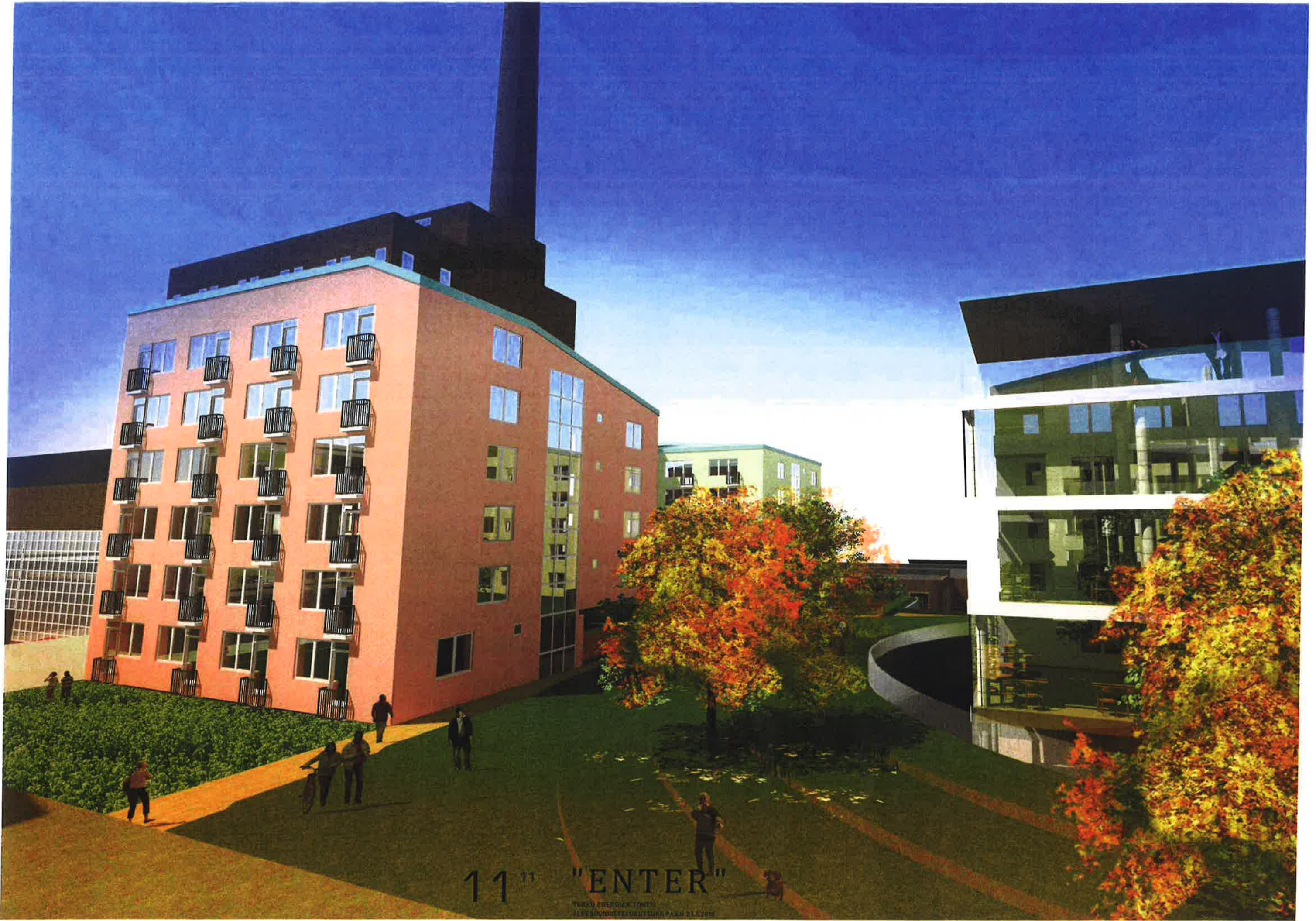
TURKIA ENERGIÄN TOHTI
ALUESSUUNNITTELUKIVESTURIL #310, 21.1.2008



Viistoilmakuva



Pysäköinti- ja liikennekaavio 1:1000

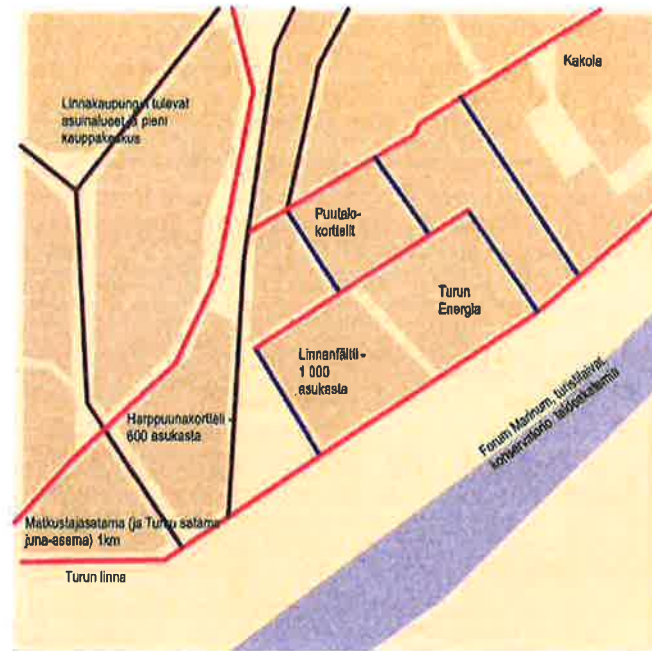


11 "ENTER"

TURKU ENERGIAKANTONIN
LEIKKISÄÄNNÖT



Suunnittelualueen sijainti Turussa 1:20 000



Suunnittelualueen lähiympäristö 1:5000



Rakeisuuskuva 1:2000



Turun Energia

Rakennuspaikka sijaitsee Aurajoen rantamaisemassa. Alue on murrekohta kaupungissa. Korkeat kivilaivat ja Kakkolanmäki peittyvät Stedinginkadun kohdalla. Alueen luonaisuudelle on rakennuksessa Linnanmäkin asuntoalue, jossa rakennukset ovat 2-3 kerrosta korkeita. Pohjoispuolella sijaitsee vanha puukerrostalohuone.

Turun Energian tontilla on alueen kohokohta, vanha kattilarakennus ja vanha turbiinitalo. Savupiippu on alueen majakka valoisine.

Arkkitehtuurinen ratkaisu

Olemassa olevat ja säilytettävät kohteet korostuvat suunnitelmassa. Asuinrakennukset on rakennettu kaksikerroksisen liike-, huolto- ja pysäköintirakennuksen päälle, joka on koillisessa Stedinginkadun tasossa.

Kerrosmäärällään luonasta kasvavat talot klassisine muotoineen muodostavat asuinkorttelin ja vanhojen kiinteistöjen kanssa oman kaupunginosan. Selkeine hahmotuksella korttelin rakaisuudellaan ympäröivästä kaupunkirakenteesta poikkeava. Korttelipiha on aurinkoisia kaikkina päivinä. Ne asuvat ulospäin avoimen korttelin toimintoja julkiseen tilaan, kadulle ja julkiseen puistoon kohti reititönnähtäville.

Rakennuksen arkkitehtuuri on valittu levolliseksi ja perinteitä kunnioittavaksi. Pinnallaan liuskakivisen jalustan päältä nousevat himmeissä värit, raputut kivilaivat. Korttelin keskellä on pihatalo ja oma puulijkinen puisto. Pihapiesto nousee kumpareena kohti keskusrakennusta. Pihalla on istuskelpoisia paikkoja ja nurmeutusta rinnatla sekä pieni seikkailumatsi. Kaksi asuinrakennusta muodostavat keskenään pienpihan, jolla on hyötykasvihuoneita, grillaus- ja istuskelutalo.

Korttelipiha oikeaa kaakossa kohti Aurajokea. Samassa tasossa (+11.0) on toiminnallinen aukio. Aukio on yhtäyhtä vanhaan kattilarakennukseen ja opiskelijoiden asuinrakennukseen.

Irtaallaan korttelista oleva opiskelijatalo on rakenteeltaan joustava hybriditalo, joka voi muuttua myös opiskelijatouhaston toimistorakennukseksi tai hotelliksi.

Irtaallaan korttelista oleva opiskelijatalo on rakenteeltaan joustava hybriditalo, joka voi muuttua myös opiskelijatouhaston toimistorakennukseksi tai hotelliksi.

Kevyt liikenne ohjataan lupi korttelista reititönnähtäville ja asuinkorttelin välillä. Asuinkorttelin pihapiestoon on vapaa pääsy. Läpikulku sen kautta ei rakennusta.

Ekologisuus

Hulevedet kerätään pihan alueeseen mihin johdetaan syntyvä vesi. Ne muodostavat viileän mikroilmaston lähiympäristönsä.

Pihapiirissä on mahdollisuus hyötykasvien kasvatamiseen. Yksityiseen osaan liittyy sadekatos. Sen alle on oleakela- ja grillikatos. Päässä on toimitus Korttelin keskusrakennuksessa on pihapiirissä ja korttelipiha.

Yhteisöllisyys

Korttelin keskusrakennuksessa on pihapiirissä ja korttelipiha, harrastustiloja ja oma panimoravintola. Uusi asuinalue synnyttää vuorovaikutuksessa vanhojen kiinteistöjen kanssa mahdollisuuden yhteisen kaupunginosan Energian.

Turun Energian alue on:

- Lähieluidensa monipuolinen lähipalvelukeskus ja ympäröivien alueiden luonnollinen keskipiste, jonne tulee hoidumaan arkisia ostoksia ja viettämään aikaa ravintoloissa - lähipalvelut mitoitettu noin 4 000 asukkaan tarpeisiin.
- Keskustan lähien merellinen asuinalue, ja suurimmasta osasta asuntoloita on näkymät joelle ja/tai merele.
- Yhteisöllinen työpaikkakeskittymä, jossa modernit ja uudentyyppiset työtilat mahdollistavat joustavat tilat pienyrityksille.
- Aktiivinen ja nuorekas fyysiseen tekemiseen keskittyvä destinaatioalue, jonne tullaan hermostamaan pitkäjänteistä hauskaa ja urheilua.
- Mahdollinen pihapiirissä asuun liittyvä tila.
- Mielenkiintoinen kokonaisuus, jossa eri toiminnat yhdistyvät joustavasti yhteisöllisille (kuten pysäköintitilat, ravintolat ja palvelut).

Toiminnallinen ratkaisu

Vanhaan reititönnähtäville sijaitseva toimistotalo ja palveluiden kauppahalli. Kiinteistöjen muodostuu yhteisöllinen toimisto- ja palvelukokonaisuus, jossa tilat sijoitetaan vuokrataan työntekijä ja käyttökelpoisia. Konseptiin kuuluvat yhteisöalue, lounge, joita vuokratavat voivat hyödyntää.

Rajaus alakerran avoimiin kauppahallin tiloihin ja yläkerran suljettuihin työpisteisiin tiloihin muodostuu kysynnän mukaan. Mahdollisuus rajata käyttöä käyttökelpoisin jakaminen avoimeen ja suljettuihin tiloihin, vierailu ja työntekijä - voidaan hallita kortti- ja mobiiliteknikalla.

Työntekijä, avoimia tiloja, hiljaisia tiloja, kehityskeskusteluja (myös 2 kerroksessa), rentoutumistiloja, virkistystiloja, solvareita, ryhmätyötiloja, pihapiirissä, näyttelijä etätyötiloita, kikkostuolia, kokerit, sisäpuutarha.

Mahdollisia näyttävät ja toimivat aulo- ja kokoustilat myös pienille yrityksille - yhteiskäyttöä!

Joustavuuksella käyttäjien muuttavaan tilatarpeeseen - osa kapasiteetista yhteisöllisissä tiloissa.

Luo yhteisöllisyyttä ja kohtaa eriytyneitä etätyöntekijöitä alakerrassa, josta muodostuu kompleksin sydän.

Aulapalveluiden yhteiskäyttö myymälöiden kanssa ja/tai kahvilan kanssa.

Tavoitteena on tehokkaat henkilöstöresurssit

Reititönnähtäville on myös alueen kahvilan ja ravintoloita.

Vanha kattilatalo ja turbiinitalo ovat alueen keskusrakennus

Kattilatalossa on keskuseula. Aulesta on yhteys päitistövarakauppaan ja molemmille pääaukiolle. Rakennus on aktiivikeskus Turun seudun asukkailla. Korkea tila toimii Turun korkeimpona kipeilykeskuksena (40m). Erilaisia harrastus- ja kokouksentiloja kaiken ikäisille meikällä kellarissa ylempiin kerroksiin. Rakennuksessa on kirjasto, kirkko, kullahalli, tanssistudio ja grilli.

Vanha turbiinitalo suurina ikkunoina on muhollisempi kulttuurirakennus. Rakennuksessa on kokoustilat, näyttelijätila ja yhteys energiamuseoon. Ylimmässä kerroksessa, noelurin alla on BLACKBOX -teatteria ja musiikkivarten.

Uudisrakennuskorttelissa on päitistövarakauppa 600m², joka voi laajentua yli 800m² asti. Uudisrakennusten jalustassa kohti reititönnähtäville on työpajatilat ja ravintolat.

Kulmetalo, opiskelijatalo toimiva rakennus Linnankadun ja Stedinginkadun kulmassa on hybriditalo, joka voi muuttua opiskelijatouhaston toimistorakennukseksi tai hotelliksi. Opiskelijatouhaston välissä aulassa voi toimia keuhalla polkupyöräkauppa, joka laajenee ulos keuhalla pyöräilyseuran aikeissa.

Numeriset tiedot

Asunnot

Hyötyalat

| | | | |
|-----------------|----------------------------|----------------|-----------------------------|
| 1H+TK | 17,5 m ² | 73 kpl | 1265 m ² |
| 1H+K | 31,6 m ² | 11 kpl | 345 m ² |
| 1H+K+ALK | 36,0 m ² | 62 kpl | 2245 m ² |
| 1H+K+ALK | 45,5 m ² | 78 kpl | 3545 m ² |
| 2H+K | 49,0 m ² | 103 kpl | 5070 m ² |
| 2H+KK | 53,0 m ² | 11 kpl | 582 m ² |
| 3H+K | 60,0 m ² | 27 kpl | 1620 m ² |
| 4H+K | 95,0 m ² | 26 kpl | 2478 m ² |
| Yhteensä | (48,5m²) | 391 kpl | 17 155 m² |

Liike-, toimintatila ja ravintolat 13 100 m²

YHTEENSÄ 30 255 m²

Kerrosalat

| | | |
|------------------|--|-----------------------------|
| Opiskelijatalo | | 5616 m ² |
| Asuinrakennukset | Talo 1 | 3940 m ² |
| | Talo 2 | 2880 m ² |
| | Talo 3 | 3235 m ² |
| | Talo 4 | 2375 m ² |
| | Talo 5 | 2885 m ² |
| | Talo 6 | 2250 m ² |
| | Talo 7 | 3205 m ² |
| | Talo 8 | 2255 m ² |
| | Talo 9 [korttelipiha] | 2530 m ² |
| Yhteensä | [sisältää työpajatilat 2250 m ²] | 28 325 m² |

Uusi turbiinitalo 1600 m²
Vanha kattilarakennus 4890 m²
Reititönnähtäville 5520 m²
Päitistövarakauppa 895 m²
Liikuntatilat kullarissa 975 m²

Yhteensä 13 980 m²

YHTEENSÄ 42 305 m²

Autopaikkoja autohallissa 356 kpl

Polkupyöräpaikkoja autohallissa, verostassa, ulkona 700 kpl



3¹¹ "ENTER"

TURKU ENERGIAN TONTTI
ALUESUUNNITTELUKUTSUKILPAILU 21.1.2016

Ratitönnön uusi käytö;
TYÖPAJOJEN KAUPPAHALLI
 Palvelutiloja, työkoja, liiketoja, ravintolatoja
 Yhdistetty keskusta pienyrittäjiä
 (n. 4 750 m²)

Vanha turbinisalin uusi käytö
JUHLATILA
 - kokonutumisllat
 - museo
 - näyttelyt
 - musiikki
 - teatteri
 - lenssi
 (n. 1 800 m²)

Oy Turku Energia
 Vanha valmalaos,
 turbinisali ja lämpökeskus
 (n. 1 600 m²)

Vanha kaitarakeskuskaan
 uusi käytö:
0 - KERROKINEN LOUNGE
 - aluelo
 - toiminnallinen kokous
 - monioimila (suoraa, lipset, laaku, musiia)
 - galleria
 - kirjasto
 - kabbleresi
 (n. 5 000 m²)

ASUINKERROSTALO
 VII¹⁰
 2 650 m²

ASUINKERROSTALO
 VII¹⁰
 3 240 m²

ASUINKERROSTALO
 VII¹⁰
 2 370 m²

ASUINKERROSTALO
 VIII¹⁰
 2 800 m²

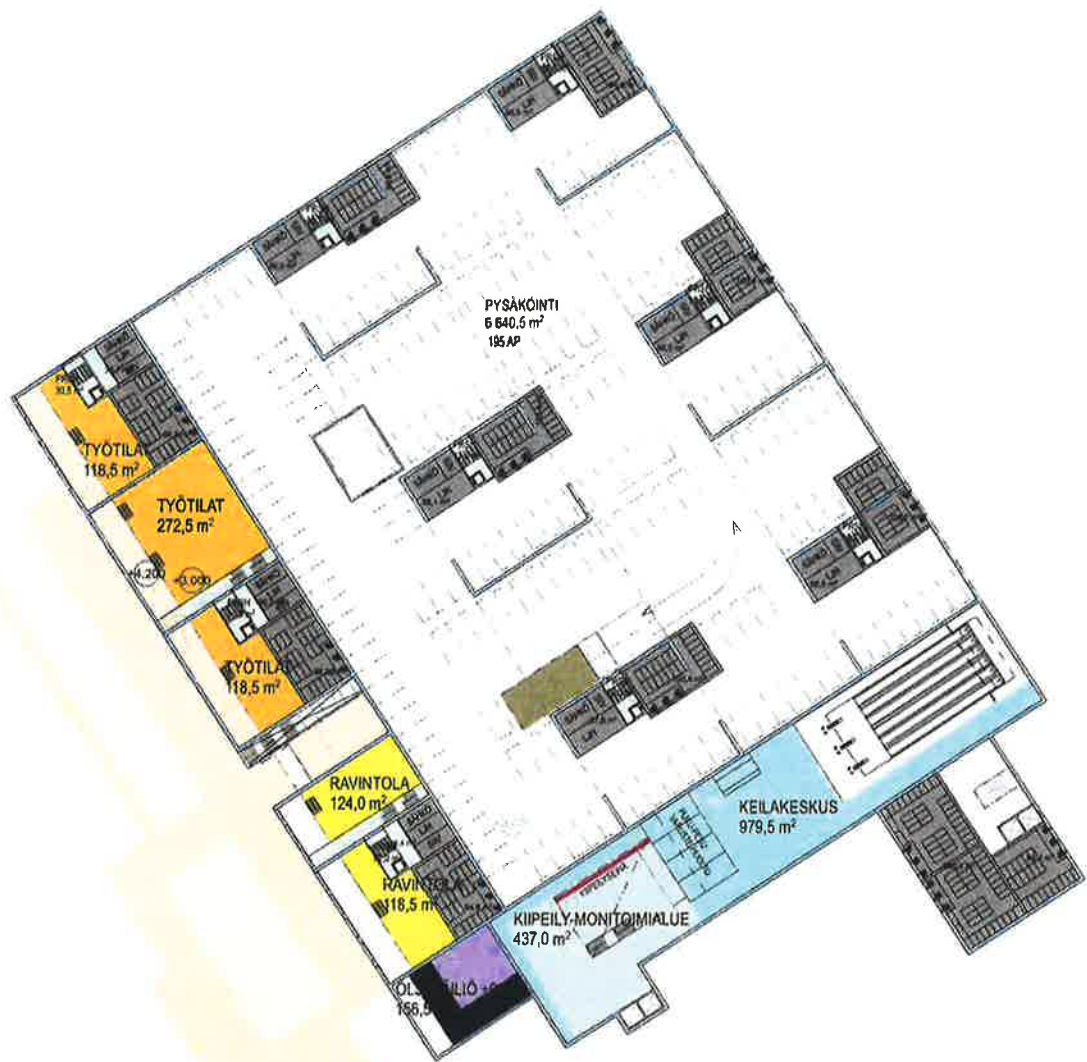
ASUINKERROSTALO
 VI¹⁰
 2 250 m²

ASUINKERROSTALO
 IX¹⁰
 3 200 m²

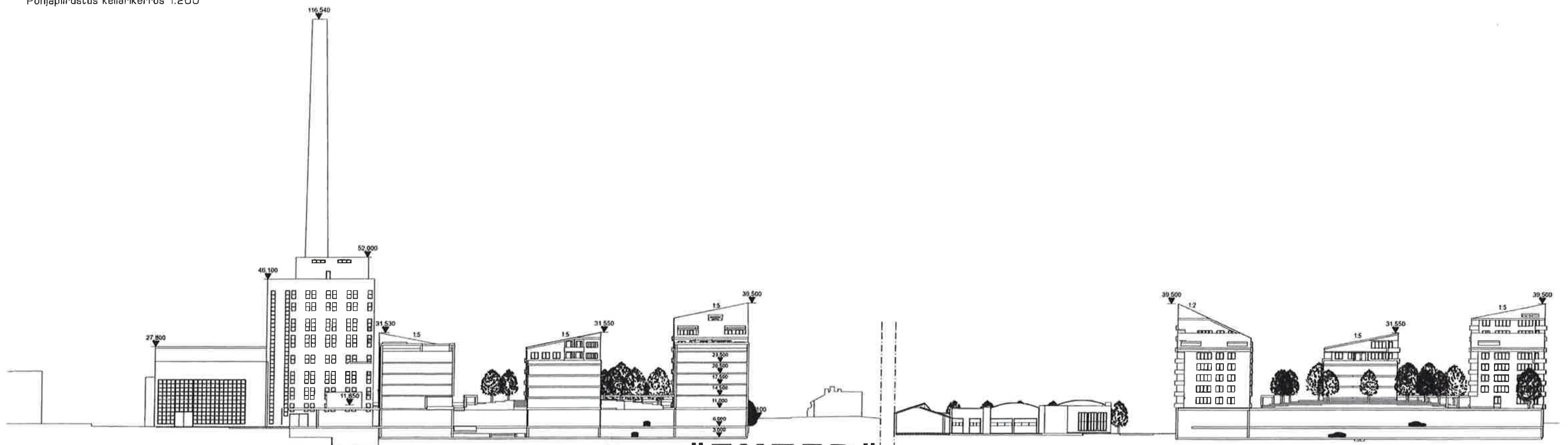
PANIMO JA
 PANIMORAVINTOLA
 VI¹⁰
 2 530 m²

356 A,
 700 PP

OPSKELU-ASUUNTOJA
 IV
 5 620 m²



Pohjapiirustus kellarikerros 1:200



Alueleikkaus B-B 1:500

4¹¹ "ENTER"

TURKU ENERGIAN TONTTI
ALUESUUNNITTELUKUTSUKILPAILU 21.1.2018

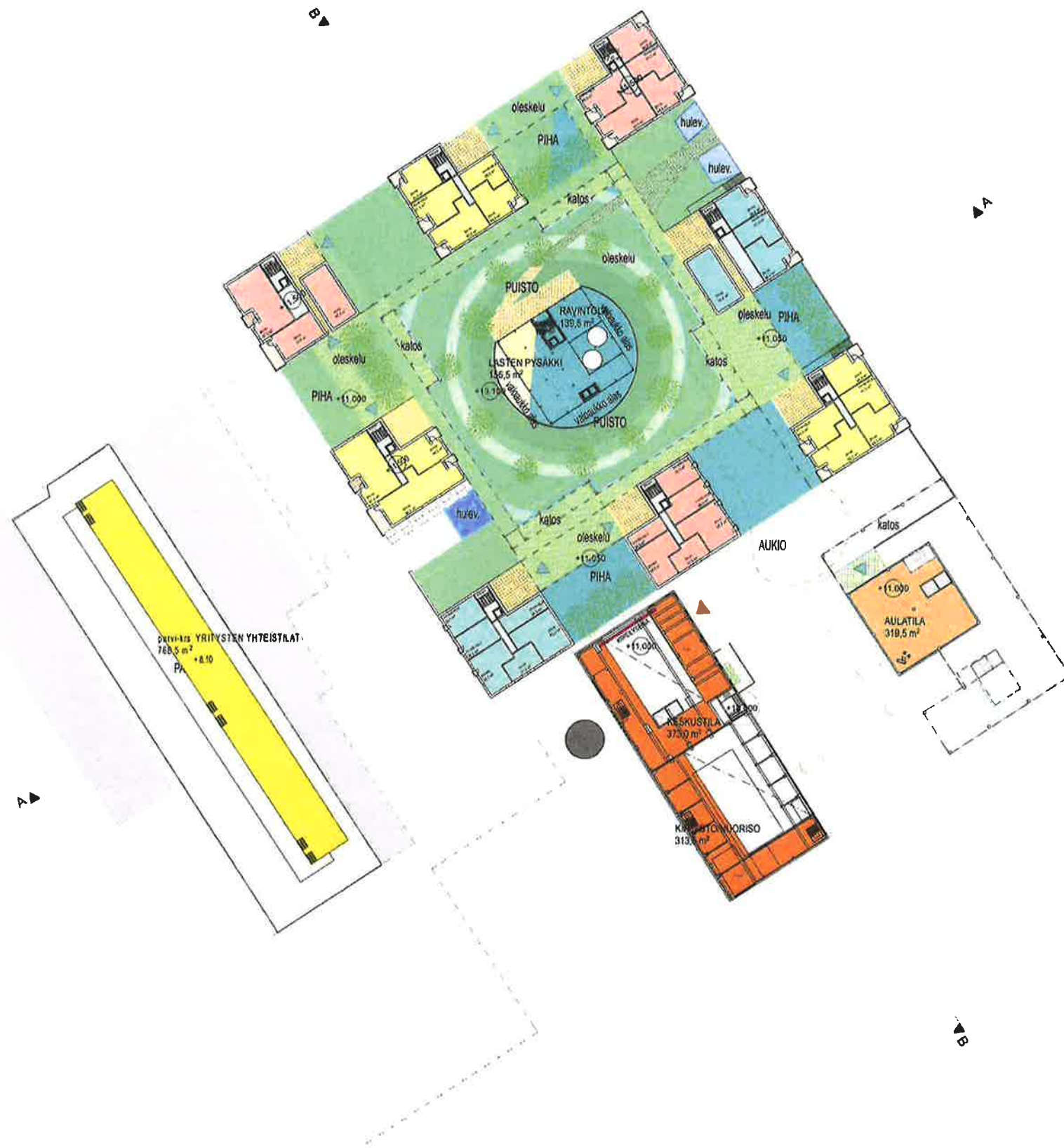
Alueleikkaus A-A 1:500



Pohjapiirustus maantasokerros 1:200

5¹¹ "ENTER"

TURKU ENERGIAN TONTTI
ALUESUUNNITTELUKUTSUKILPAILU 21.1.2016

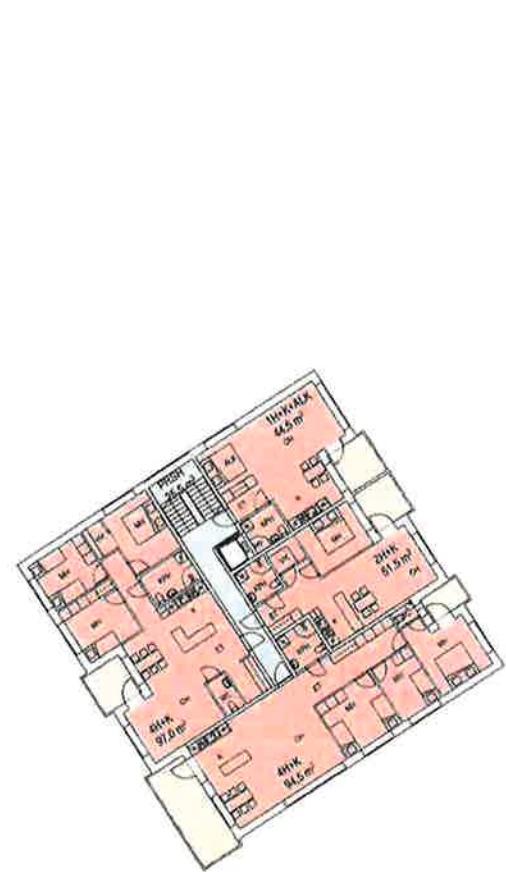


Pohjapiirustus 2. kerros 1:200

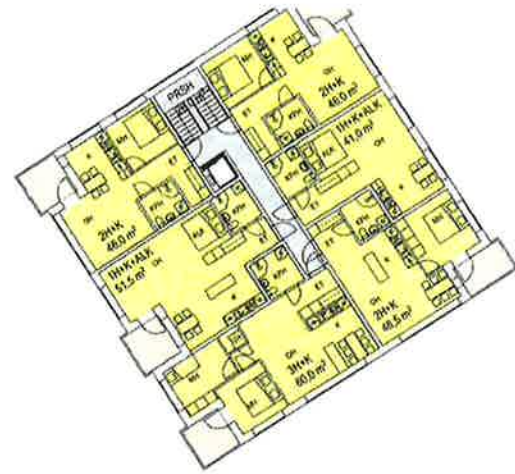
6¹¹

"ENTER"

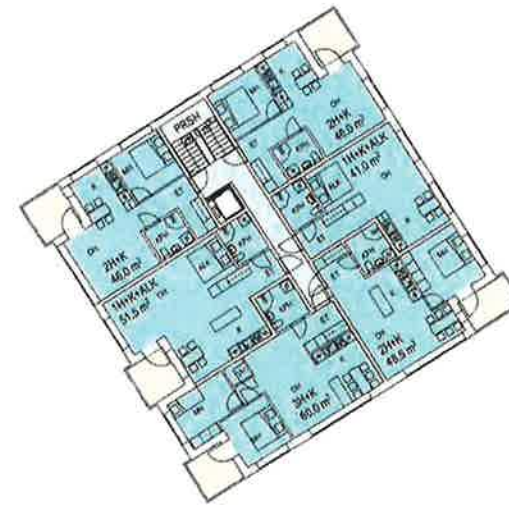
TURKU ENERGIAN TONTTI
ALUESUUNNITTELUKUTSUKILPAILU 21.1.2016



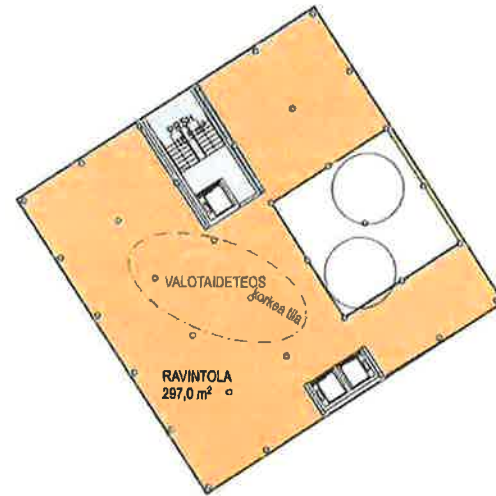
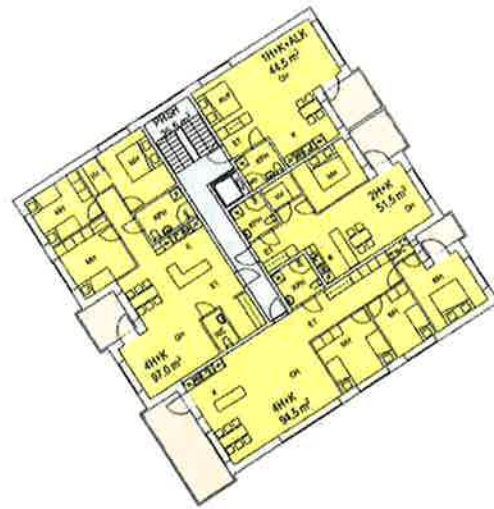
ISOT ASUNNOT



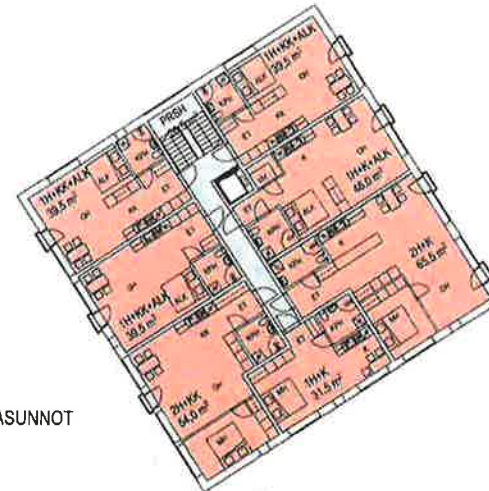
PIENET ASUNNOT



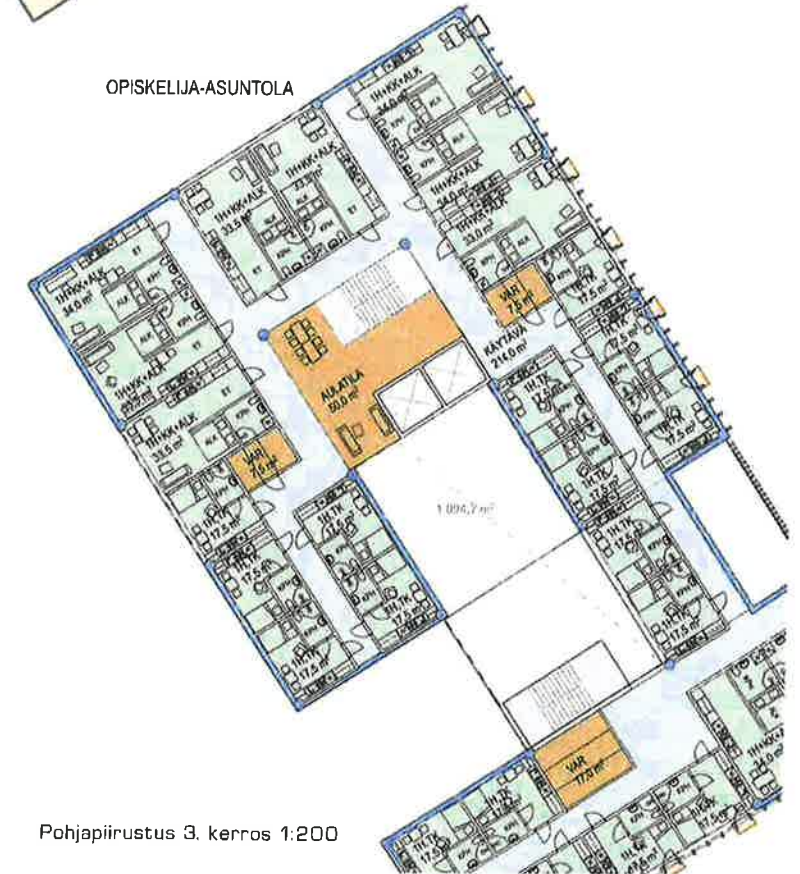
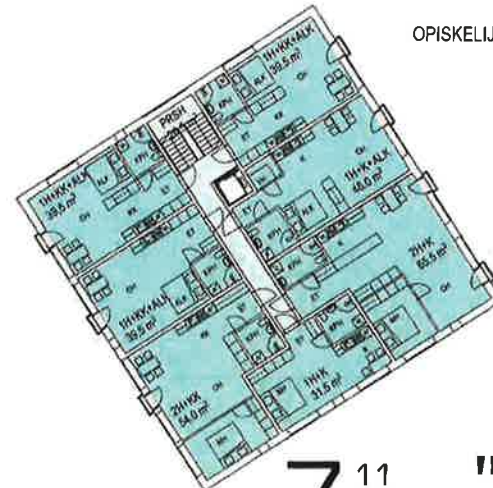
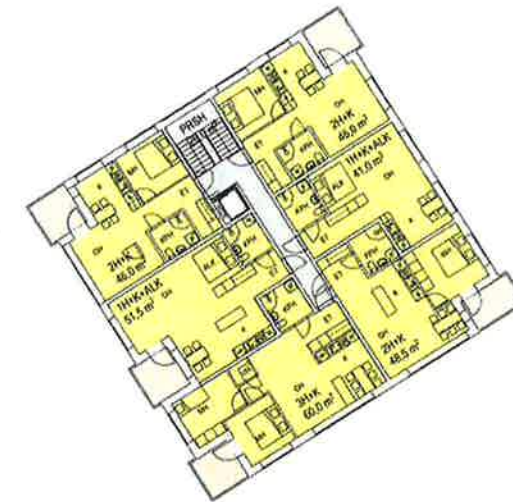
PIENET ASUNNOT



OPISKELIJA- / PIENET ASUNNOT



OPISKELIJA-ASUNTOLA



7¹¹

"ENTER"

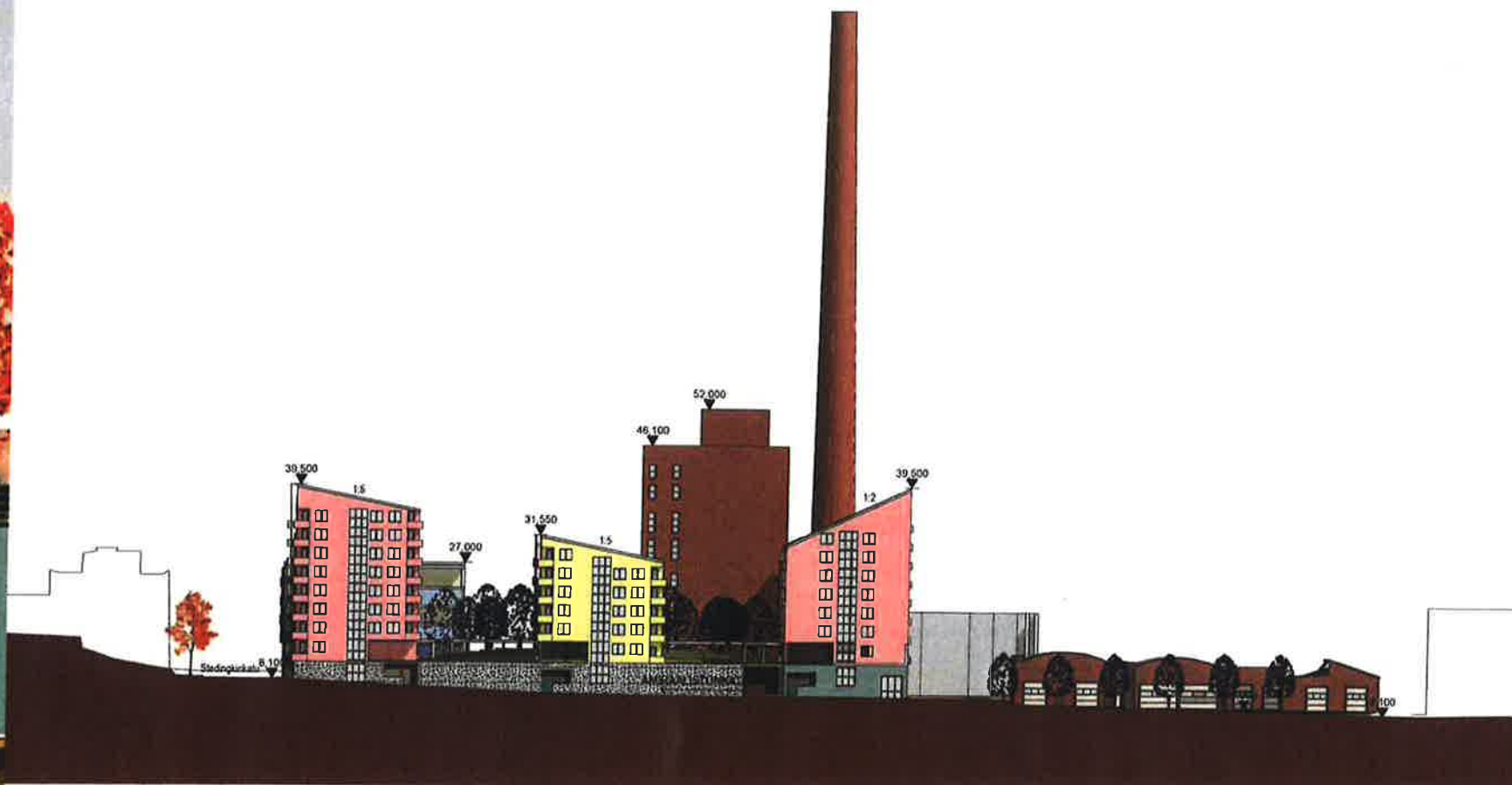
+14.00

TURKU ENERGIAN TUOTOALUE
ALUESUUNNITTELUKUVAN PÄIVÄY 21.11.2016

Pohjapiirustus 3. kerros 1:200



Julkisivuote 1:100

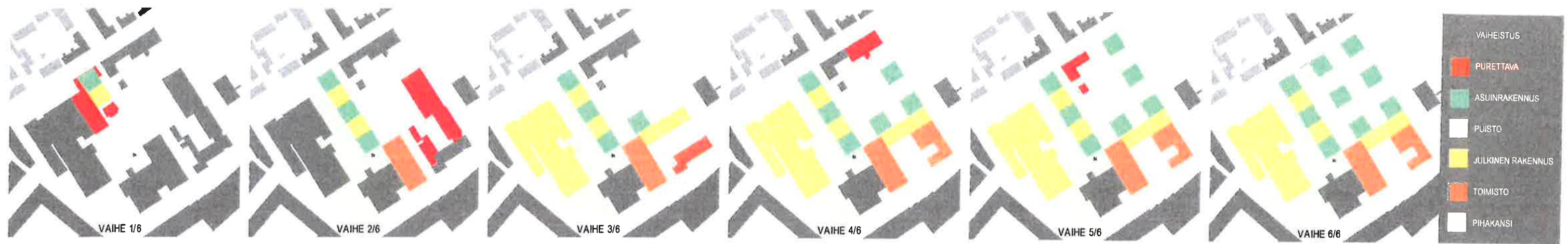


Aluejulkisivu luoteeseen (Amiraalistonkadulle) 1:500

8¹¹

"ENTER"

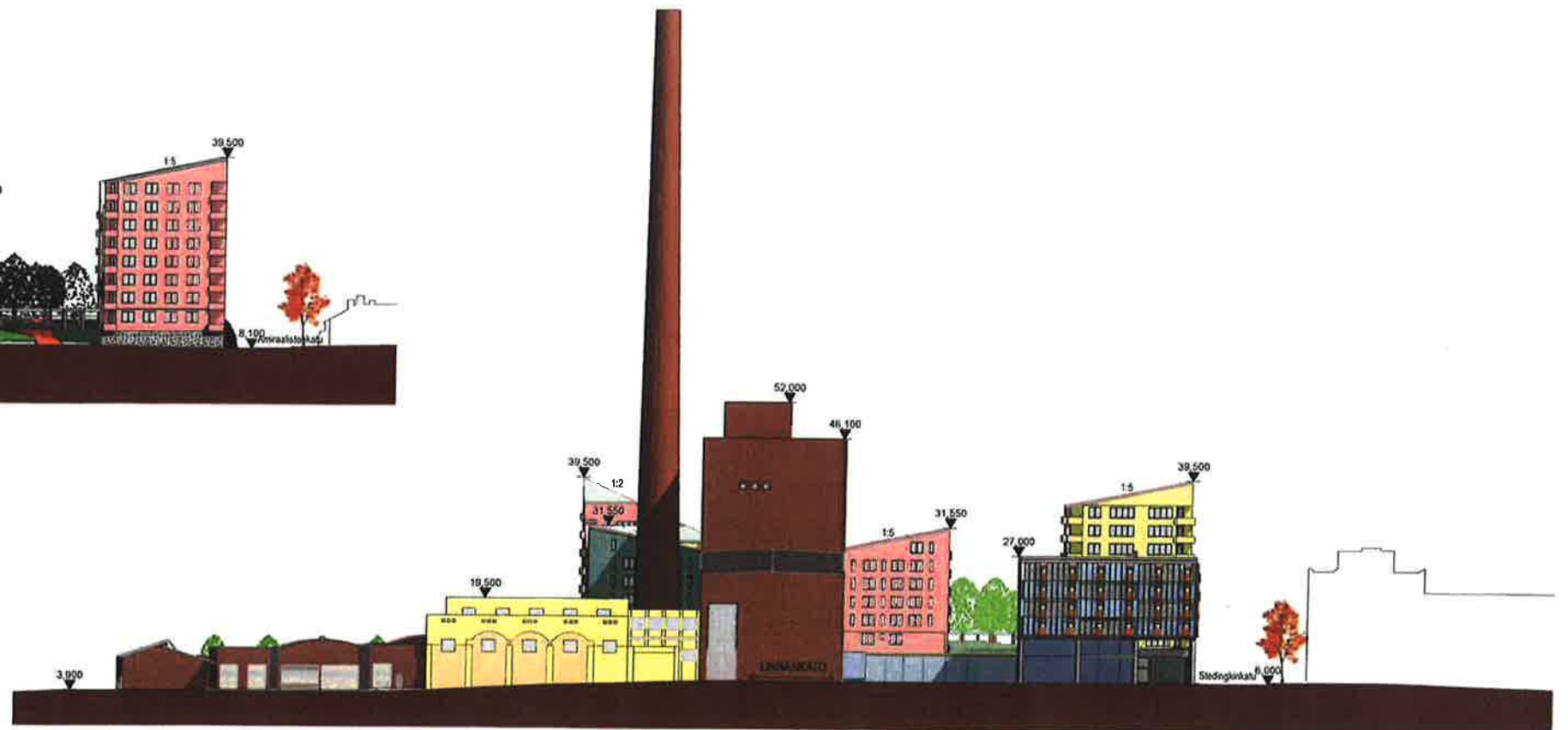
TURKU ENERGIAN TONTTI
ALUESUUNNITTELUKUTSUKILPAILU 21.1.2016



Vaiheistus 1:5000



Aluejulkisivu koilliseen (Stedinginkadulle) 1:500



Aluejulkisivu kaakkoon (Linnankadulle) 1:500

9¹¹ "ENTER"

TURKU ENERGIAN TONTTI
 ALUESUUNNITTELUKUTSUKILPAILU 21.1.2016